

|        |
|--------|
| 機關編號   |
| 02-306 |

中華民國 113 年度

## 高雄市總預算

### 高雄市前金區公所單位預算

高雄市前金區公所 編

主辦會計人員

機關長官

# 高雄市前金區公所

## 目次

中華民國 113 年度

|                     |               |
|---------------------|---------------|
| 甲、預算總說明             | 第 1 頁至第 4 頁   |
| 乙、主要表               |               |
| 1. 歲入來源別預算表         | 第 5 頁至第 5 頁   |
| 2. 歲出機關別預算表         | 第 6 頁至第 6 頁   |
| 丙、附屬表               |               |
| 1. 歲入項目說明提要與預算明細表   | 第 7 頁至第 9 頁   |
| 2. 歲出計畫說明提要與各項費用明細表 | 第 10 頁至第 17 頁 |
| 3. 各項費用彙計表          | 第 18 頁至第 18 頁 |
| 4. 歲出一級用途別科目分析表     | 第 19 頁至第 19 頁 |
| 5. 資本支出分析表          | 第 20 頁至第 20 頁 |
| 6. 人事費彙計表           | 第 21 頁至第 21 頁 |
| 7. 公務車輛明細表          | 第 22 頁至第 22 頁 |
| 8. 歲出按職能及經濟性綜合分類表   | 第 23 頁至第 24 頁 |

# 高雄市前金區公所

## 預算總說明

中華民國 113 年度

### 一、現行法定職掌

#### (一)機關主要職掌：

依據本所組織規程規定，置區長 1 人，承市長之命、民政局長之指導監督，綜理區政，並指揮監督所屬員工，下設 3 課 4 室，編制員額 41 人、技工 1 人、駕駛 1 人、工友 2 人，共計 45 人。

#### (二)內部分層業務：

民政課：自治行政、選舉、禮俗宗教、地政、保健、里行政、環境衛生、義務教育、社會教育、文化、民防及其他有關民政事項。

社經課：社會福利、勞工行政、合作事業、社會救助、災害急救、社會運動、社區發展、就業輔導、人民團體輔導及其他有關社政事項；暨市場、工商、度量衡、農糧、財稅、公共工程、路燈維護及其他有關經濟建設事項。

役政災防課：兵役行政、替代役、徵兵處理、兵役勤務、後備軍人管理、災防業務及其他有關役政災防事項。

秘書室：研考、印信、文書、檔案、庶務、出納、服務中心及不屬其他課、室事項。

會計室：依法辦理歲計、會計及統計事項。

人事室：依法辦理人事管理事項。

政風室：依法辦理政風事項。

### 二、前年度及上年度已過期間計畫實施及預算執行情形：

#### (一)前年度計畫實施成果及決算辦理概況：

1. 歲入部分：111 年度歲入預算數 3 萬 5 千元，決算數 6 萬 1 千元，執成率 174.29%。

2. 歲出部分：111 年度歲出預算數 6,654 萬 3 千元，決算數 6,570 萬 7 千元，執行率 98.74%。

#### (二)上年度已過期間計畫實施及預算執行情形：

1. 歲入部分：112 年度歲入預算數 3 萬 5 千元，截至 112 年 6 月底止實現數 5 萬元，執行率 142.86%。

2. 歲出部分：112 年度歲出預算數 7,218 萬 8 千元，截至 112 年 6 月底止實現數 4,097 萬 3 千元，執行率 56.76%。

### 三、本年度施政(業務及工作)計畫重點及預算提要：

#### (一)本年度計畫重點計畫重點及預期績效：

1. 重視基層，加強辦理里民大會、里業務會報，確實解決基層反映意見，加速區內經建之發展。

# 高雄市前金區公所

## 預算總說明

中華民國 113 年度

2. 配合政府政策以便民為原則，加強市容查報美化環境，推行守望相助及調解糾紛，以建立祥和社會。
3. 提倡全民運動，辦理各項運動競賽，以增進國民身心健康。
4. 加強辦理各項救濟及社會福利事項，促進社區發展。
5. 配合市政發展，加速改善民眾生活及居住環境，積極辦理基層建設小型工程。
6. 為應國防需要，加強辦理各種兵役業務。
7. 配合行政革新，加強實施櫃台化作業以提高為民服務品質，推動辦公室資訊化以擴大施政績效。
8. 加強高雄市政府 24 小時服務專線「1999 高雄萬事通」之宣導工作。
9. 推廣節能減碳，鼓勵民眾搭乘大眾運輸工具。

### (二)本年度預算提要：

1. 歲入預算數：資料使用費 1 千元，場地設施使用費 3 千元，其他雜項收入 3 萬 1 千元，合計 3 萬 5 千元。
2. 歲出預算數：一般行政預算數 5,541 萬 5 千元，區公所業務預算數 1,355 萬元，基建設預算數 2,261 千元，合計 7,122 萬 6 千元。

### 四、其他必要之分析事項：

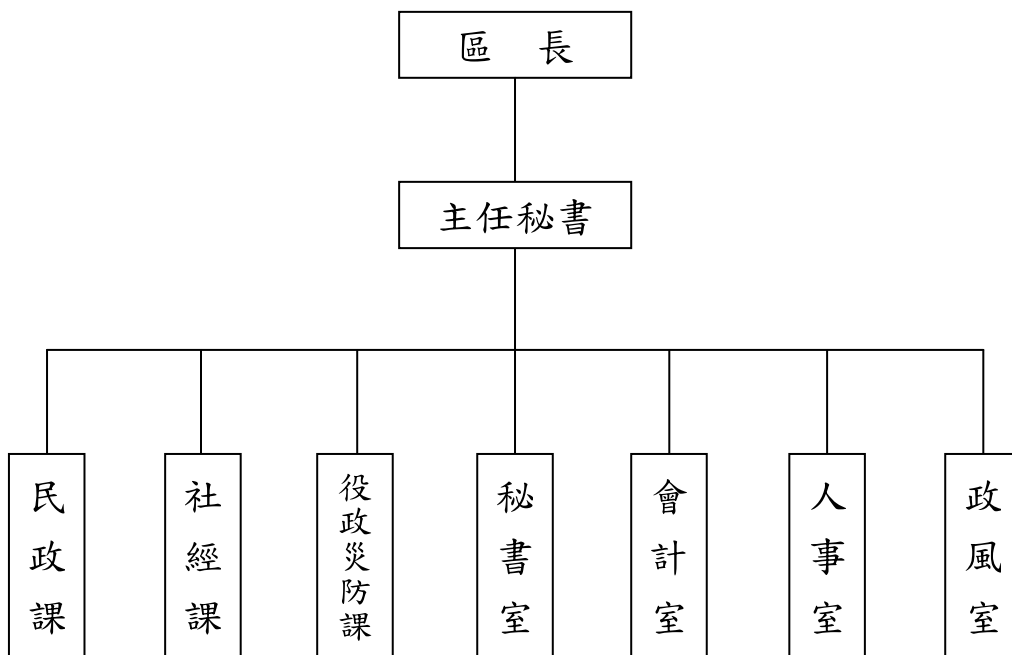
淨零相關工作及預算：為因應全球氣候變遷達成 2050 淨零目標，本所於預算編列時導入淨零概念，確保各項減碳工作執行。依據「高雄市淨零城市發展目標自治條例」第七條，本所辦理主要項目為綠色採購等，113 年度編列淨零綠生活預算共 50 萬元。

高雄市前金區公所

預算總說明

中華民國 113 年度

組織系統圖



# 高雄市前金區公所

## 預算總說明

中華民國 113 年度

員額編制表

| 類別   | 法定編制員額 | 本年度預算員額 | 上年度預算員額 | 與上年度預算員額比較增減 |
|------|--------|---------|---------|--------------|
| 民意代表 | 0      | 0       | 0       | 0            |
| 職員   | 41     | 34      | 34      | 0            |
| 警員   | 0      | 0       | 0       | 0            |
| 消防人員 | 0      | 0       | 0       | 0            |
| 技工   | 1      | 1       | 1       | 0            |
| 駕駛   | 1      | 1       | 1       | 0            |
| 工友   | 2      | 2       | 2       | 0            |
|      |        |         |         |              |
|      |        |         |         |              |
|      |        |         |         |              |

高雄市前金區公所  
歲入來源別預算表

中華民國 113 年度

單位：新臺幣千元

| 科 目 |    |     |                        | 本年度<br>預算數 | 上年度<br>預算數 | 前年度<br>決算數 | 本年度與<br>上年度比較 | 說明                |
|-----|----|-----|------------------------|------------|------------|------------|---------------|-------------------|
| 款   | 項  | 目 節 | 名稱及編號                  |            |            |            |               |                   |
|     |    |     | 合計                     | 35         | 35         | 61         | -             |                   |
|     |    |     | 經常門合計                  | 35         | 35         | 61         | -             |                   |
| 03  |    |     | 0500000000<br>規費收入     | 4          | 4          | 5          | -             |                   |
|     | 01 |     | 0502306000<br>高雄市前金區公所 | 4          | 4          | 5          | -             |                   |
|     | 3  |     | 0502306030<br>使用規費收入   | 4          | 4          | 5          | -             |                   |
|     |    | 01  | 0502306030<br>資料使用費    | 1          | 1          | -          | -             | 工程發包出售圖說。         |
|     |    | 02  | 0502306030<br>場地設施使用費  | 3          | 3          | 5          | -             | 行政中心大禮堂場地使用清潔費收入。 |
| 08  |    |     | 1200000000<br>其他收入     | 31         | 31         | 56         | -             |                   |
|     | 01 |     | 1202306000<br>高雄市前金區公所 | 31         | 31         | 56         | -             |                   |
|     | 5  |     | 1202306020<br>雜項收入     | 31         | 31         | 56         | -             |                   |
|     |    | 01  | 12023060210<br>其他雜項收入  | 31         | 31         | 56         | -             | AC路面刨除料剩餘價值。      |
|     |    | 02  |                        |            |            |            |               |                   |

# 高雄市前金區公所 歲出機關別預算表

中華民國 113 年度

單位：新臺幣千元

經資門併計

| 科 目 |    |    |    | 本年度<br>預算數                                         | 上年度<br>預算數 | 前年度<br>決算數 | 本年度與<br>上年度比較 | 說 明    |                                                                                                                                                       |
|-----|----|----|----|----------------------------------------------------|------------|------------|---------------|--------|-------------------------------------------------------------------------------------------------------------------------------------------------------|
| 款   | 項  | 目  | 節  |                                                    |            |            |               |        | 名稱及編號                                                                                                                                                 |
| 02  |    |    |    | 71,226                                             | 72,188     | 65,707     | -962          |        |                                                                                                                                                       |
|     | 01 |    |    |                                                    |            |            |               |        |                                                                                                                                                       |
|     | 6  |    |    | 71,226                                             | 72,188     | 65,707     | -962          |        |                                                                                                                                                       |
|     |    | 01 |    |                                                    |            |            |               |        |                                                                                                                                                       |
|     |    |    |    | 00020000000<br>高雄市政府主管<br>00023060000<br>高雄市府前金區公所 |            |            |               |        |                                                                                                                                                       |
|     |    |    | 01 | 37023060100<br>一般行政                                | 55,415     | 55,476     | 50,851        | -61    |                                                                                                                                                       |
|     |    |    | 01 | 37023060101<br>行政管理                                | 55,415     | 55,476     | 50,851        | -61    | 本年度預算數之內容與上年度之比較如下：<br>1.人員維持費36,897千元，較上年度核實伸算增列現職人員待遇等經費366千元。<br>2.基本行政工作維持費670千元，較上年度無增減。<br>3.里鄰長及里幹事相關經費17,848千元，較上年度減列427千元。                   |
|     |    |    | 02 | 37023060400<br>區公所業務                               | 13,550     | 14,603     | 13,262        | -1,053 |                                                                                                                                                       |
|     |    |    | 01 | 37023060401<br>業務管理                                | 13,550     | 14,603     | 13,262        | -1,053 | 本年度預算數較上年度減列1,053千元，包括：<br>1.區公所共同費用項目經費10,750千元，較上年度減列鄰長工作協助費等經費28千元。<br>2.辦理回饋金與中央補助業務經費，較上年度增列598千元。<br>3.其他業務運作經費2,202千元，較上年度減列里公務機車汰換等經費1,623千元。 |
|     |    |    | 03 | 58023060200<br>基層建設                                | 2,261      | 2,109      | 1,594         | 152    |                                                                                                                                                       |
|     |    |    | 01 | 58023060201                                        | 2,261      | 2,109      | 1,594         | 152    | 本年度編列項目如下：<br>1.修建6公尺以下巷道工程及小型排水溝工程1,951千元。<br>2.6公尺以下道路維護費310千元。                                                                                     |



# 高雄市前金區公所

## 歲入項目說明提要與預算明細表

經常門

中華民國113年度

單位：新臺幣元

使用規費收入—資料使用費

使用規費收入—資料使用費

|             |                             |      |     |      |     |
|-------------|-----------------------------|------|-----|------|-----|
| 來源別子目及細目與編號 | 05023060303<br>使用規費收入-資料使用費 | 承辦單位 | 秘書室 | 預算金額 | 1千元 |
|-------------|-----------------------------|------|-----|------|-----|

一、項目內容： 本所工程發包，廠商購買圖說，所收取工本費。

二、法令依據： 依據政府採購法第29條及施行細則第28-1條規定辦理。

| 科目名稱及編號              | 單位 | 數量 | 單價    | 預算數   | 說明及收入依據   |
|----------------------|----|----|-------|-------|-----------|
| 合計                   |    |    |       | 1,000 |           |
| 05023060303<br>資料使用費 | 年  | 1  | 1,000 | 1,000 | 工程發包出售圖說。 |

# 高雄市前金區公所

## 歲入項目說明提要與預算明細表

經常門

中華民國113年度

單位：新臺幣元

使用規費收入—場地設施使用費

使用規費收入—場地設施使用費

|                        |                                                                    |      |       |       |                   |
|------------------------|--------------------------------------------------------------------|------|-------|-------|-------------------|
| 來源別子目及細目與編號            | 05023060306<br>使用規費收入-場地設施使用費                                      | 承辦單位 | 秘書室   | 預算金額  | 3千元               |
| 歲入項目說明                 | <p>一、項目內容： 本所5樓大禮堂借與民眾使用收入。</p> <p>二、法令依據： 依據高雄市前金區公所場地使用管理規則。</p> |      |       |       |                   |
| 科目名稱及編號                | 單位                                                                 | 數量   | 單價    | 預算數   | 說明及收入依據           |
| 合計                     |                                                                    |      |       | 3,000 |                   |
| 05023060306<br>場地設施使用費 | 年                                                                  | 1    | 3,000 | 3,000 | 行政中心大禮堂場地使用清潔費收入。 |

# 高雄市前金區公所

## 歲入項目說明提要與預算明細表

經常門

中華民國113年度

單位：新臺幣元

雜項收入—其他雜項收入

雜項收入—其他雜項收入

|                       |                                                                     |      |        |        |              |
|-----------------------|---------------------------------------------------------------------|------|--------|--------|--------------|
| 來源別子目及細目與編號           | 12023060210<br>雜項收入-其他雜項收入                                          | 承辦單位 | 社經課    | 預算金額   | 31千元         |
| 歲入項目說明                | <p>一、項目內容：依規定收納之AC路面刨除料剩餘價值收入。</p> <p>二、法令依據：依據「財政收支劃分法」第29條規定。</p> |      |        |        |              |
| 科目名稱及編號               | 單位                                                                  | 數量   | 單價     | 預算數    | 說明及收入依據      |
| 合計                    |                                                                     |      |        | 31,000 |              |
| 12023060210<br>其他雜項收入 | 年                                                                   | 1    | 31,000 | 31,000 | AC路面刨除料剩餘價值。 |

# 高雄市前金區公所

## 歲出計畫說明提要與各項費用明細表

中華民國113年度

單位：新臺幣元

|                            |                                                                                |                          |          |                     |            |                  |                   |
|----------------------------|--------------------------------------------------------------------------------|--------------------------|----------|---------------------|------------|------------------|-------------------|
| 一般行政<br>—<br>行政管理          | 業務計畫及工作計畫<br>名稱與編號                                                             | 37023060101<br>一般行政-行政管理 | 承辦<br>單位 | 民政課、秘書室、會計<br>室、人事室 | 預算<br>金額   | 55,415千元         | 一般行政<br>—<br>行政管理 |
| 歲<br>出<br>計<br>畫<br>說<br>明 | 一、計畫內容： 依法辦理本區區務行政、文書、庶務、研考、檔案、會計、人事、政風及各里之一般性行政工作。<br><br>二、預期成果： 依照施政計畫如期完成。 |                          |          |                     |            |                  |                   |
| 分支計畫及用途別科目                 |                                                                                | 單位                       | 數量       | 單價                  | 預算數        | 說 明              |                   |
| 合計                         |                                                                                |                          |          |                     | 55,415,000 | 市款55,415,000元    |                   |
| 01一般業務                     |                                                                                |                          |          |                     | 55,415,000 | 市款55,415,000元    |                   |
| 1000 人事費                   |                                                                                |                          |          |                     | 36,897,000 | 市款36,897,000元    |                   |
| 1015 法定編制人員待遇              |                                                                                | 年                        | 1        | 24,156,000          | 24,156,000 | 詳人事費彙計表。         |                   |
| 1025 技工及工友待遇               |                                                                                | 年                        | 1        | 1,675,200           | 1,675,200  | 詳人事費彙計表。         |                   |
| 1030 獎金                    |                                                                                | 年                        | 1        | 3,395,500           | 3,395,500  | 考績獎金(詳人事費彙計表)。   |                   |
|                            |                                                                                | 年                        | 1        | 3,265,570           | 3,265,570  | 年終獎金(詳人事費彙計表)。   |                   |
| 1035 其他給與                  |                                                                                | 年                        | 1        | 613,674             | 613,674    | 詳人事費彙計表。         |                   |
| 1040 加班費                   |                                                                                | 年                        | 1        | 1,293,856           | 1,293,856  | 不休假加班費(詳人事費彙計表)。 |                   |
| 1055 保險                    |                                                                                |                          |          |                     | 2,497,200  |                  |                   |

# 高雄市前金區公所

## 歲出計畫說明提要與各項費用明細表

中華民國113年度

單位：新臺幣元

| 分支計畫及用途別科目      | 單位         | 數量      | 單價         | 預算數              | 說 明                                                     |
|-----------------|------------|---------|------------|------------------|---------------------------------------------------------|
| 2000 業務費        | 年          | 1       | 1,517,688  | 1,517,688        | 健保費(詳人事費彙計表)。                                           |
|                 | 年          | 1       | 840,000    | 840,000          | 公保費(詳人事費彙計表)。                                           |
|                 | 年          | 1       | 139,512    | 139,512          | 勞保費(詳人事費彙計表)。                                           |
|                 | 2024 稅捐及規費 |         |            | 18,494,000       | 市款18,494,000元                                           |
|                 |            |         |            | 17,320           |                                                         |
|                 | 年          | 1       | 7,120      | 7,120            | 車輛牌照稅(詳公務車輛明細表)。                                        |
|                 | 年          | 1       | 10,200     | 10,200           | 車輛燃料使用費及檢驗費(詳公務車輛明細表)。                                  |
|                 | 2027 保險費   |         |            | 24,524           |                                                         |
|                 | 年          | 1       | 24,524     | 24,524           | 車輛保險費(詳公務車輛明細表)。                                        |
|                 | 2051 物品    |         |            | 127,531          |                                                         |
| 年               | 1          | 127,531 | 127,531    | 車輛油料費(詳公務車輛明細表)。 |                                                         |
| 2054 一般事務費      |            |         | 18,029,805 |                  |                                                         |
|                 | 里x月        | 20×12   | 50,000     | 12,000,000       | 里長事務補助費。                                                |
|                 | 年          | 1       | 69,505     | 69,505           | 處理經常一般公務所需各項費用及雜支。                                      |
|                 | 年          | 1       | 72,000     | 72,000           | 辦公廳舍保全服務費。                                              |
|                 | 人x月        | 11×12   | 4,000      | 528,000          | 里幹事駐里事務費。                                               |
|                 | 年          | 1       | 83,300     | 83,300           | 1.公務人員健康檢查費4,500元*13人、8,900元*2人。<br>2.職工健康檢查費3,500元*2人。 |
|                 | 人x年        | 20×1    | 16,000     | 320,000          | 里長健康檢查費。                                                |
|                 | 年          | 1       | 18,000     | 18,000           | 政風業務經費。                                                 |
|                 | 年          | 1       | 4,639,000  | 4,639,000        | 里鄰長健保費機關補助款。                                            |
|                 | 人x年        | 20×1    | 15,000     | 300,000          | 里長保險費。                                                  |
| 2066 車輛及辦公器具養護費 |            |         |            | 66,820           |                                                         |
|                 | 年          | 1       | 66,820     | 66,820           | 車輛養護費(詳公務車輛明細表)。                                        |

一般行政—行政管理

一般行政—行政管理

高雄市前金區公所

歲出計畫說明提要與各項費用明細表

中華民國113年度

單位：新臺幣元

| 分支計畫及用途別科目 | 單位  | 數量  | 單價     | 預算數     | 說 明           |
|------------|-----|-----|--------|---------|---------------|
| 2084 短程車資  | 年   | 1   | 60,000 | 60,000  | 短期租車費。        |
| 2093 特別費   | 月   | 12  | 14,000 | 168,000 | 區長特別費。        |
| 4000 獎補助費  |     |     |        | 24,000  | 市款24,000元     |
| 4085 獎勵及慰問 | 人x年 | 4×1 | 6,000  | 24,000  | 退休人員及遺族三節慰問金。 |

一般行政—行政管理

一般行政—行政管理

# 高雄市前金區公所

## 歲出計畫說明提要與各項費用明細表

中華民國113年度

單位：新臺幣元

|            |                                                                |                           |          |                       |                       |          |            |
|------------|----------------------------------------------------------------|---------------------------|----------|-----------------------|-----------------------|----------|------------|
| 區公所業務—業務管理 | 業務計畫及工作計畫<br>名稱與編號                                             | 37023060401<br>區公所業務-業務管理 | 承辦<br>單位 | 民政課、社經課、役政災<br>防課、秘書室 | 預算<br>金額              | 13,550千元 | 區公所業務—業務管理 |
| 歲出計畫說明     | 一、計畫內容： 秉承上級命令，辦理有關民政、社政、役政災防及各項業務。<br><br>二、預期成果： 依照施政計畫如期完成。 |                           |          |                       |                       |          |            |
| 用途別科目      | 單位                                                             | 數量                        | 單價       | 預算數                   | 說 明                   |          |            |
| 合計         |                                                                |                           |          | 13,550,000            | 市款13,550,000元         |          |            |
| 1000 人事費   |                                                                |                           |          | 70,000                | 市款70,000元             |          |            |
| 1040 加班費   | 年                                                              | 1                         | 70,000   | 70,000                | 員工各項業務加班費。            |          |            |
| 2000 業務費   |                                                                |                           |          | 7,288,000             | 市款7,288,000元          |          |            |
| 2003 教育訓練費 | 年                                                              | 1                         | 10,000   | 10,000                | 員工教育訓練經費。             |          |            |
| 2006 水電費   | 年                                                              | 1                         | 21,000   | 21,000                | 行政中心大樓水費。             |          |            |
|            | 月                                                              | 12                        | 1,000    | 12,000                | 里活動中心水費。              |          |            |
|            | 年                                                              | 1                         | 503,120  | 503,120               | 行政中心大樓電費。             |          |            |
|            | 年                                                              | 1                         | 214,880  | 214,880               | 里活動中心電費(含借用中央公園建物)。   |          |            |
| 2009 通訊費   | 月                                                              | 12                        | 800      | 9,600                 | 辦公室自動化資訊數據機專線及數據機月租金。 |          |            |

高雄市前金區公所

歲出計畫說明提要與各項費用明細表

中華民國113年度

單位：新臺幣元

| 用途別科目         | 單位    | 數量     | 單價      | 預算數       | 說明                                            |
|---------------|-------|--------|---------|-----------|-----------------------------------------------|
| 2018 資訊服務費    | 里x月   | 20×12  | 266     | 63,840    | 里辦公處網路電路月租費及上網通訊費。                            |
|               | 月     | 12     | 18,000  | 216,000   | 辦公用電話費、郵資。                                    |
|               | 人x月   | 9×12   | 106     | 11,448    | 調解委員推展業務使用電信補助費。                              |
|               |       |        |         | 53,000    |                                               |
|               | 年     | 1      | 35,000  | 35,000    | 電腦設備維護費。                                      |
|               | 年     | 1      | 18,000  | 18,000    | 役政電腦設備維護。                                     |
| 2027 保險費      |       |        |         | 1,200     |                                               |
|               | 年     | 1      | 1,200   | 1,200     | 志工保險費。                                        |
| 2036 按日按件計資酬金 |       |        |         | 363,200   |                                               |
| 2039 委辦費      | 人x次   | 9×40   | 1,000   | 360,000   | 調解委員出席費。                                      |
|               | 時     | 2      | 1,600   | 3,200     | 鄰長訓練講授鐘點費(外聘)。                                |
|               |       |        |         | 598,000   |                                               |
| 2051 物品       | 年     | 1      | 299,000 | 299,000   | 衛生福利部中央健康保險署112年度補助辦理健保業務經費299千元(中央補助, 補辦預算)。 |
|               | 年     | 1      | 299,000 | 299,000   | 衛生福利部中央健康保險署113年度補助辦理健保業務經費299千元(中央補助)。       |
|               |       |        |         | 85,500    |                                               |
| 2054 一般事務費    | 年     | 1      | 41,500  | 41,500    | 辦公用電腦耗材墨水匣等款。                                 |
|               | 年     | 1      | 22,500  | 22,500    | 戶役政資訊系統各項耗材。                                  |
|               | 年     | 1      | 21,500  | 21,500    | 零星用具購置。                                       |
|               |       |        |         | 4,849,712 |                                               |
|               | 年     | 1      | 28,524  | 28,524    | 各種表冊印刷。                                       |
|               | 年     | 1      | 33,912  | 33,912    | 辦公用文具紙張。                                      |
|               | 人     | 263    | 18      | 4,734     | 鄰長訓練講義印刷。                                     |
|               | 里x人x次 | 20×4×2 | 56      | 8,960     | 里業務聯繫會報經費。                                    |
|               | 里x次   | 20×1   | 168     | 3,360     | 鄰長會議經費。                                       |

區公所業務—業務管理

區公所業務—業務管理



高雄市前金區公所

歲出計畫說明提要與各項費用明細表

中華民國113年度

單位：新臺幣元

| 用途別科目 | 單位  | 數量     | 單價        | 預算數       | 說 明                    |
|-------|-----|--------|-----------|-----------|------------------------|
|       | 里x年 | 2×1    | 2,800     | 5,600     | 里民大會(或基層建設座談會)開會費。     |
|       | 區x年 | 1×1    | 1,000     | 1,000     | 祭祀公業派下員公告登記業務費。        |
|       | 區x年 | 1×1    | 6,400     | 6,400     | 生活法律講座經費。              |
|       | 里x年 | 20×1   | 280       | 5,600     | 消除髒亂相關經費。              |
|       | 年   | 1      | 11,200    | 11,200    | 調解業務費。                 |
|       | 年   | 1      | 4,000     | 4,000     | 全民健康保險業務費。             |
|       | 年   | 1      | 12,600    | 12,600    | 軍民聯歡活動經費。              |
|       | 年   | 1      | 14,600    | 14,600    | 役政業務經費。                |
|       | 年   | 1      | 5,950     | 5,950     | 災害預防等經費。               |
|       | 區x年 | 1×1    | 100,800   | 100,800   | 區婦女社會參與促進小組業務費。        |
|       | 年   | 1      | 5,600     | 5,600     | 民防團年度基本訓練經費。           |
|       | 年   | 1      | 96,000    | 96,000    | 本所及前金區行政中心公共設施清潔維護費。   |
|       | 里x年 | 20×1   | 8,400     | 168,000   | 登革熱防治業務經費。             |
|       | 里   | 20     | 7,000     | 140,000   | 各里舉辦睦鄰聯誼經費。            |
|       | 年   | 1      | 14,500    | 14,500    | 民政志工誤餐費。               |
|       | 人x次 | 50     | 70        | 3,500     | 法律諮詢服務志工誤餐費。           |
|       | 人x年 | 39×1   | 448       | 17,472    | 資深鄰長之獎勵。               |
|       | 人x年 | 20×1   | 672       | 13,440    | 特優鄰長之獎勵。               |
|       | 人x年 | 298×1  | 3,400     | 1,013,200 | 鄰長文康活動費(含里長及工作人員各1人)。  |
|       | 人x年 | 9×1    | 3,400     | 30,600    | 調解委員文康活動費。             |
|       | 年   | 1      | 2,000,000 | 2,000,000 | 區里公共設施及環境改善。           |
|       | 人x月 | 29×12  | 240       | 83,520    | 基層義務職報費(里長20人，調解委員9人)。 |
|       | 人x月 | 258×12 | 240       | 743,040   | 鄰長新聞及相關資訊取得費。          |
|       | 年   | 1      | 273,600   | 273,600   | 老人活動中心相關費用。            |

區公所業務—業務管理

區公所業務—業務管理

# 高雄市前金區公所

## 歲出計畫說明提要與各項費用明細表

中華民國113年度

單位：新臺幣元

| 用途別科目           | 單位  | 數量     | 單價     | 預算數       | 說 明            |
|-----------------|-----|--------|--------|-----------|----------------|
| 2063 房屋建築養護費    | 年   | 1      | 74,000 | 80,720    | 行政大樓辦公廳舍修繕。    |
|                 | 所x年 | 1×1    | 6,720  | 6,720     |                |
| 2066 車輛及辦公器具養護費 |     |        |        | 32,725    | 里集會所及里聯合辦公處維護。 |
|                 | 支   | 12     | 400    | 4,800     |                |
|                 | 組   | 13     | 240    | 3,120     |                |
|                 | 支   | 20     | 350    | 7,000     |                |
|                 | 台   | 1      | 1,000  | 1,000     |                |
|                 | 年   | 1      | 16,805 | 16,805    |                |
| 2069 設施及機械設備養護費 |     |        |        | 127,580   | 其他零星養護。        |
|                 | 次x年 | 3×1    | 4,500  | 13,500    |                |
|                 | 部x月 | 2×12   | 3,400  | 81,600    |                |
|                 | 月   | 12     | 640    | 7,680     |                |
|                 | 台x年 | 10×1   | 1,800  | 18,000    |                |
|                 | 台   | 1      | 6,800  | 6,800     |                |
| 2072 國內旅費       | 年   | 1      | 10,000 | 33,000    | 各項業務出差旅費。      |
|                 | 年   | 1      | 23,000 | 23,000    |                |
| 2081 運費         |     |        |        | 1,475     | 役政業務旅費。        |
|                 | 年   | 1      | 1,475  | 1,475     |                |
| 4000 獎補助費       |     |        |        | 6,192,000 | 市款6,192,000元   |
| 4090 其他補助及捐助    |     |        |        | 6,192,000 | 鄰長工作協助費。       |
|                 | 人x月 | 258×12 | 2,000  | 6,192,000 |                |

區公所業務—業務管理

區公所業務—業務管理

# 高雄市前金區公所

## 歲出計畫說明提要與各項費用明細表

中華民國113年度

單位：新臺幣元

|                    |                                                                                       |          |           |           |               |
|--------------------|---------------------------------------------------------------------------------------|----------|-----------|-----------|---------------|
| 業務計畫及工作計畫<br>名稱與編號 | 58023060201<br>基層建設-小型工程                                                              | 承辦<br>單位 | 社經課       | 預算<br>金額  | 2,261千元       |
| 歲出計畫說明             | <p>一、計畫內容： 配合市政發展，加速改善民眾生活及生產環境，積極辦理基層建設工程案件。</p> <p>二、預期成果： 將可促進地方發展，改善民眾居住環境品質。</p> |          |           |           |               |
| 用途別科目              | 單位                                                                                    | 數量       | 單價        | 預算數       | 說 明           |
| 合計                 |                                                                                       |          |           | 2,261,000 | 市款2,261,000元  |
| 3000 設備及投資         |                                                                                       |          |           | 2,261,000 | 市款2,261,000元  |
| 3015 公共建設及設施費      |                                                                                       |          |           | 2,261,000 |               |
|                    | 年                                                                                     | 1        | 1,951,000 | 1,951,000 | 修建6公尺以下巷道工程費。 |
|                    | 年                                                                                     | 1        | 310,000   | 310,000   | 6公尺以下道路維護費。   |

高雄市前金區公所  
各項費用彙計表

中華民國113年度

單位：新臺幣千元

| 工作計畫名稱及編號           | 37023060101<br>行政管理 | 37023060401<br>業務管理 | 58023060201<br>小型工程 | 合 計    |  |  |
|---------------------|---------------------|---------------------|---------------------|--------|--|--|
| 第一、二級用途別<br>科目名稱及編號 |                     |                     |                     |        |  |  |
| 合 計                 | 55,415              | 13,550              | 2,261               | 71,226 |  |  |
| 100000人事費           | 36,897              | 70                  |                     | 36,967 |  |  |
| 101500法定編制人員待遇      | 24,156              |                     |                     | 24,156 |  |  |
| 102500技工及工友待遇       | 1,675               |                     |                     | 1,675  |  |  |
| 103000獎金            | 6,661               |                     |                     | 6,661  |  |  |
| 103500其他給與          | 614                 |                     |                     | 614    |  |  |
| 104000加班費           | 1,294               | 70                  |                     | 1,364  |  |  |
| 105500保險            | 2,497               |                     |                     | 2,497  |  |  |
| 200000業務費           | 18,494              | 7,288               |                     | 25,782 |  |  |
| 200300教育訓練費         |                     | 10                  |                     | 10     |  |  |
| 200600水電費           |                     | 751                 |                     | 751    |  |  |
| 200900通訊費           |                     | 301                 |                     | 301    |  |  |
| 201800資訊服務費         |                     | 53                  |                     | 53     |  |  |
| 202400稅捐及規費         | 17                  |                     |                     | 17     |  |  |
| 202700保險費           | 25                  | 1                   |                     | 26     |  |  |
| 203600按日按件計資酬金      |                     | 363                 |                     | 363    |  |  |
| 203900委辦費           |                     | 598                 |                     | 598    |  |  |
| 205100物品            | 128                 | 86                  |                     | 213    |  |  |
| 205400一般事務費         | 18,030              | 4,850               |                     | 22,880 |  |  |
| 206300房屋建築養護費       |                     | 81                  |                     | 81     |  |  |
| 206600車輛及辦公器具養護費    | 67                  | 33                  |                     | 100    |  |  |
| 206900設施及機械設備養護費    |                     | 128                 |                     | 128    |  |  |
| 207200國內旅費          |                     | 33                  |                     | 33     |  |  |
| 208100運費            |                     | 1                   |                     | 1      |  |  |
| 208400短程車資          | 60                  |                     |                     | 60     |  |  |
| 209300特別費           | 168                 |                     |                     | 168    |  |  |
| 300000設備及投資         |                     |                     | 2,261               | 2,261  |  |  |
| 301500公共建設及設施費      |                     |                     | 2,261               | 2,261  |  |  |
| 400000獎補助費          | 24                  | 6,192               |                     | 6,216  |  |  |
| 408500獎勵及慰問         | 24                  |                     |                     | 24     |  |  |
| 409000其他補助及捐助       |                     | 6,192               |                     | 6,192  |  |  |

高雄市前金區公所

歲出一級用途別科目分析表

中華民國113年度

單位：新臺幣千元

| 名稱及編號                | 合計     | 經常支出   |        |       |     |     |        | 資本支出 |     |       |      |     |       |
|----------------------|--------|--------|--------|-------|-----|-----|--------|------|-----|-------|------|-----|-------|
|                      |        | 人事費    | 業務費    | 獎補助費  | 債務費 | 預備金 | 小計     | 人事費  | 業務費 | 設備及投資 | 獎補助費 | 預備金 | 小計    |
| 合計                   | 71,226 | 36,967 | 25,782 | 6,216 |     |     | 68,965 |      |     | 2,261 |      |     | 2,261 |
| 37023060000<br>民政支出  | 68,965 | 36,967 | 25,782 | 6,216 |     |     | 68,965 |      |     |       |      |     |       |
| 37023060100<br>一般行政  | 55,415 | 36,897 | 18,494 | 24    |     |     | 55,415 |      |     |       |      |     |       |
| 37023060101<br>行政管理  | 55,415 | 36,897 | 18,494 | 24    |     |     | 55,415 |      |     |       |      |     |       |
| 37023060400<br>區公所業務 | 13,550 | 70     | 7,288  | 6,192 |     |     | 13,550 |      |     |       |      |     |       |
| 37023060401<br>業務管理  | 13,550 | 70     | 7,288  | 6,192 |     |     | 13,550 |      |     |       |      |     |       |
| 58023060000<br>交通支出  | 2,261  |        |        |       |     |     |        |      |     | 2,261 |      |     | 2,261 |
| 58023060200<br>基層建設  | 2,261  |        |        |       |     |     |        |      |     | 2,261 |      |     | 2,261 |
| 58023060201<br>小型工程  | 2,261  |        |        |       |     |     |        |      |     | 2,261 |      |     | 2,261 |

高雄市前金區公所  
資本支出分析表

中華民國113年度

單位：新臺幣千元

| 名稱及編號               | 合計    | 設備及投資 |         |         |      |      |        |      |    | 其他資本支出 |    |
|---------------------|-------|-------|---------|---------|------|------|--------|------|----|--------|----|
|                     |       | 土地    | 房屋建築及設備 | 公共建設及設施 | 機械設備 | 運輸設備 | 資訊軟體設備 | 雜項設備 | 權利 |        | 投資 |
| 合計                  | 2,261 |       |         | 2,261   |      |      |        |      |    |        |    |
| 58023060200<br>基層建設 | 2,261 |       |         | 2,261   |      |      |        |      |    |        |    |
| 58023060201<br>小型工程 | 2,261 |       |         | 2,261   |      |      |        |      |    |        |    |

# 高雄市前金區公所

## 人事費彙計表

中華民國113年度

單位：新臺幣元

| 類別    | 預算員額 | 全年度人事費 |        |            |         |           |           |         |           |        |        |           | 備註         |             |
|-------|------|--------|--------|------------|---------|-----------|-----------|---------|-----------|--------|--------|-----------|------------|-------------|
|       |      | 民意代表待遇 | 政務人員待遇 | 法定編制人員待遇   | 約聘僱人員待遇 | 技工及工友待遇   | 獎金        | 其他給與    | 加班費       | 退休退職給付 | 退休離職儲金 | 保險        |            | 合計          |
| 合計    | 38   |        |        | 24,156,000 |         | 1,675,200 | 6,661,070 | 613,674 | 1,363,856 |        |        | 2,497,200 | 36,967,000 | 加班費70,000元。 |
| 正式員額  | 34   |        |        | 24,156,000 |         |           | 6,203,700 | 544,000 | 1,224,056 |        |        | 2,268,000 | 34,395,756 |             |
| 職員    | 34   |        |        | 24,156,000 |         |           | 6,203,700 | 544,000 | 1,224,056 |        |        | 2,268,000 | 34,395,756 |             |
| 技工    | 1    |        |        |            |         | 426,000   | 124,250   | 16,000  | 17,750    |        |        | 64,800    | 648,800    |             |
| 駕駛    | 1    |        |        |            |         | 426,000   | 113,600   | 21,674  | 17,750    |        |        | 64,800    | 643,824    |             |
| 工友    | 2    |        |        |            |         | 823,200   | 219,520   | 32,000  | 34,300    |        |        | 99,600    | 1,208,620  |             |
| 其他人事費 |      |        |        |            |         |           |           |         | 70,000    |        |        |           | 70,000     |             |

# 高雄市前金區公所

## 公務車輛明細表

中華民國113年度

單位：新臺幣元

| 業務計畫<br>及工作計<br>畫名稱 | 車輛<br>數 | 車輛<br>種類 | 乘客<br>人數<br>(不含<br>司機) | 購置<br>年月 | 汽缸總<br>排氣量<br>(立方<br>公分) | 牌照稅<br>(全年) | 燃料使<br>用費<br>(全年) | 油料費(全年)    |           |         | 養<br>護<br>費 | 車輛<br>保險<br>費 | 車輛<br>檢驗<br>費 | 備註                                                                                             |
|---------------------|---------|----------|------------------------|----------|--------------------------|-------------|-------------------|------------|-----------|---------|-------------|---------------|---------------|------------------------------------------------------------------------------------------------|
|                     |         |          |                        |          |                          |             |                   | 數量<br>(公升) | 單價<br>(元) | 金額      |             |               |               |                                                                                                |
| 一般行政<br>行政管理        |         | 現有車輛     |                        |          |                          |             |                   |            |           |         |             |               |               |                                                                                                |
|                     | 1       | 小客車      | 4                      | 10501    | 1497                     | 7,120       | 9,750             |            |           | 127,531 | 66,820      | 24,524        | 450           |                                                                                                |
|                     | 11      | 重型機車     | 1                      | 09612    | 125                      | 7,120       | 4,800             | 1,668      | 32.6      | 54,377  | 49,000      | 2,483         | 450           | 車號:ARA-0396                                                                                    |
|                     | 20      | 電動機車     | 1                      | 11206    | 1.34馬力<br>以上,5馬<br>力以下   |             | 4,950             | 2,244      | 32.6      | 73,154  | 17,820      | 7,821         |               | 里幹專用11輛<br>(車號:672-BAV,<br>715-PTF;675-<br>BAV至683-BAV<br>共9輛)<br>里辦公處公務電<br>動機車,112年6<br>月購置。 |
|                     |         | 合計       |                        |          |                          | 7,120       | 9,750             |            |           | 127,531 | 66,820      | 24,524        | 450           |                                                                                                |



歲出按職能及經

中華民國113

| 職能別分類         | 經濟性分類 | 經常支出   |           |      |        |      |           |     | 資本支出   |       |       |          |
|---------------|-------|--------|-----------|------|--------|------|-----------|-----|--------|-------|-------|----------|
|               |       | 受僱人員報酬 | 購買商品及勞務支出 | 債務利息 | 土地租金支出 | 經常移轉 |           |     | 經常支出合計 | 投資及增資 |       |          |
|               |       |        |           |      |        | 對企業  | 對非營利機構及民間 | 對政府 |        | 對國外   | 對營業基金 | 對非營業特種基金 |
| 總計            |       | 37,330 | 25,419    |      |        |      | 6,216     |     | 68,965 |       |       |          |
| 01 一般公共事務     |       | 37,330 | 25,419    |      |        |      | 6,216     |     | 68,965 |       |       |          |
| 02 防衛         |       |        |           |      |        |      |           |     |        |       |       |          |
| 03 公共秩序與安全    |       |        |           |      |        |      |           |     |        |       |       |          |
| 04 教育         |       |        |           |      |        |      |           |     |        |       |       |          |
| 05 保健         |       |        |           |      |        |      |           |     |        |       |       |          |
| 06 社會安全與福利    |       |        |           |      |        |      |           |     |        |       |       |          |
| 07 住宅及社區服務    |       |        |           |      |        |      |           |     |        |       |       |          |
| 08 娛樂、文化與宗教   |       |        |           |      |        |      |           |     |        |       |       |          |
| 09 燃料與能源      |       |        |           |      |        |      |           |     |        |       |       |          |
| 10 農、林、漁、牧業   |       |        |           |      |        |      |           |     |        |       |       |          |
| 11 礦業、製造業及營造業 |       |        |           |      |        |      |           |     |        |       |       |          |
| 12 運輸及通信      |       |        |           |      |        |      |           |     |        |       |       |          |
| 13 其他經濟服務     |       |        |           |      |        |      |           |     |        |       |       |          |
| 14 環境保護       |       |        |           |      |        |      |           |     |        |       |       |          |
| 15 其他支出       |       |        |           |      |        |      |           |     |        |       |       |          |

金區公所

濟性綜合分類表

年度

單位：新臺幣千元

| 資本支出 |                     |     |     |      |        |        |           |          |          |          |                     |        | 總計    |          |
|------|---------------------|-----|-----|------|--------|--------|-----------|----------|----------|----------|---------------------|--------|-------|----------|
| 資本移轉 |                     |     |     | 土地購入 | 無形資產購入 | 固定資本形成 |           |          |          |          |                     | 資本支出合計 |       |          |
| 對企業  | 對非營利<br>家庭及機<br>構民間 | 對政府 | 對國外 |      |        | 住宅     | 非住宅<br>房屋 | 營建<br>工程 | 運輸<br>工具 | 資訊<br>軟體 | 其他<br>設備<br>及<br>機器 |        |       | 土地<br>改良 |
|      |                     |     |     |      |        |        |           | 2,261    |          |          |                     |        | 2,261 | 71,226   |
|      |                     |     |     |      |        |        |           |          |          |          |                     |        | 2,261 | 68,965   |
|      |                     |     |     |      |        |        |           |          | 2,261    |          |                     |        |       | 2,261    |