

機關編號
02-306

中華民國 111 年度

高雄市總預算

高雄市前金區公所單位預算

高雄市前金區公所 編

主辦會計人員

機關長官

高雄市前金區公所

目次

中華民國 111 年度

甲、預算總說明	第 1 頁至第 4 頁
乙、主要表	
1. 歲入來源別預算表	第 5 頁至第 5 頁
2. 歲出機關別預算表	第 6 頁至第 6 頁
丙、附屬表	
1. 歲入項目說明提要與預算明細表	第 7 頁至第 9 頁
2. 歲出計畫說明提要與各項費用明細表	第 10 頁至第 17 頁
3. 各項費用彙計表	第 18 頁至第 18 頁
4. 歲出一級用途別科目分析表	第 19 頁至第 19 頁
5. 資本支出分析表	第 20 頁至第 20 頁
6. 人事費彙計表	第 21 頁至第 21 頁
7. 公務車輛明細表	第 22 頁至第 22 頁
8. 歲出按職能及經濟性綜合分類表	第 23 頁至第 24 頁

高雄市前金區公所

預算總說明

中華民國 111 年度

一、現行法定職掌

(一)機關主要職掌：

依據本所組織規程規定，置區長 1 人，承市長之命、民政局長之指導監督，綜理區政，並指揮監督所屬員工，下設 3 課 4 室，編制員額 41 人、技工 1 人、駕駛 1 人、工友 2 人，共計 45 人。

(二)內部分層業務：

民政課：自治行政、選舉、禮俗宗教、地政、保健、里行政、環境衛生、義務教育、社會教育、文化、民防及其他有關民政事項。

社經課：社會福利、勞工行政、合作事業、社會救助、災害急救、社會運動、社區發展、就業輔導、人民團體輔導及其他有關社政事項；暨市場、工商、度量衡、農糧、財稅、公共工程、路燈維護及其他有關經濟建設事項。

役政災防課：兵役行政、替代役、徵兵處理、兵役勤務、後備軍人管理、災防業務及其他有關役政災防事項。

秘書室：研考、印信、文書、檔案、庶務、出納、服務中心及不屬其他課、室事項。

會計室：依法辦理歲計、會計及統計事項。

人事室：依法辦理人事管理事項。

政風室：依法辦理政風事項。

二、前年度及上年度已過期間計畫實施及預算執行情形：

(一)前年度計畫實施成果及決算辦理概況：

1. 歲入部分：109 年度歲入預算數 59 萬 6 千元，決算數 48 萬 2 千元，執成率 80.87%。

2. 歲出部分：109 年度歲出預算數 8,492 萬 9 千元，決算數 8,334 萬 8 千元，執行率 98.14%。

(二)上年度已過期間計畫實施及預算執行情形：

1. 歲入部分：110 年度歲入預算數 3 萬 5 千元，截至 110 年 6 月底止實現數 0.016 千元，執行率 0.05%。

2. 歲出部分：110 年度歲出預算數 6,647 萬元，截至 110 年 6 月底止實現數 3,588 萬 6 千元，執行率 53.99%。

三、本年度施政(業務及工作)計畫重點及預算提要：

(一)本年度計畫重點計畫重點及預期績效：

1. 重視基層，加強辦理里民大會、里業務會報，確實解決基層反映意見，加速區內經建之發展。

高雄市前金區公所

預算總說明

中華民國 111 年度

2. 配合政府政策以便民為原則，加強市容查報美化環境，推行守望相助及調解糾紛，以建立祥和社會。
3. 提倡全民運動，辦理各項運動競賽，以增進國民身心健康。
4. 加強辦理各項救濟及社會福利事項，促進社區發展。
5. 配合市政發展，加速改善民眾生活及居住環境，積極辦理基層建設小型工程。
6. 為應國防需要，加強辦理各種兵役業務。
7. 配合行政革新，加強實施櫃台化作業以提高為民服務品質，推動辦公室資訊化以擴大施政績效。
8. 加強高雄市政府 24 小時服務專線「1999 高雄萬事通」之宣導工作。
9. 推廣節能減碳，鼓勵民眾搭乘大眾運輸工具。

(二)本年度預算提要：

1. 歲入預算數：資料使用費 1 千元，場地設施使用費 3 千元，其他雜項收入 3 萬 1 千元，合計 3 萬 5 千元。
2. 歲出預算數：一般行政預算數 5,149 萬 8 千元，區公所業務預算數 1,329 萬 3 千元，基層建設預算數 175 萬 2 千元，合計 6,654 萬 3 千元。

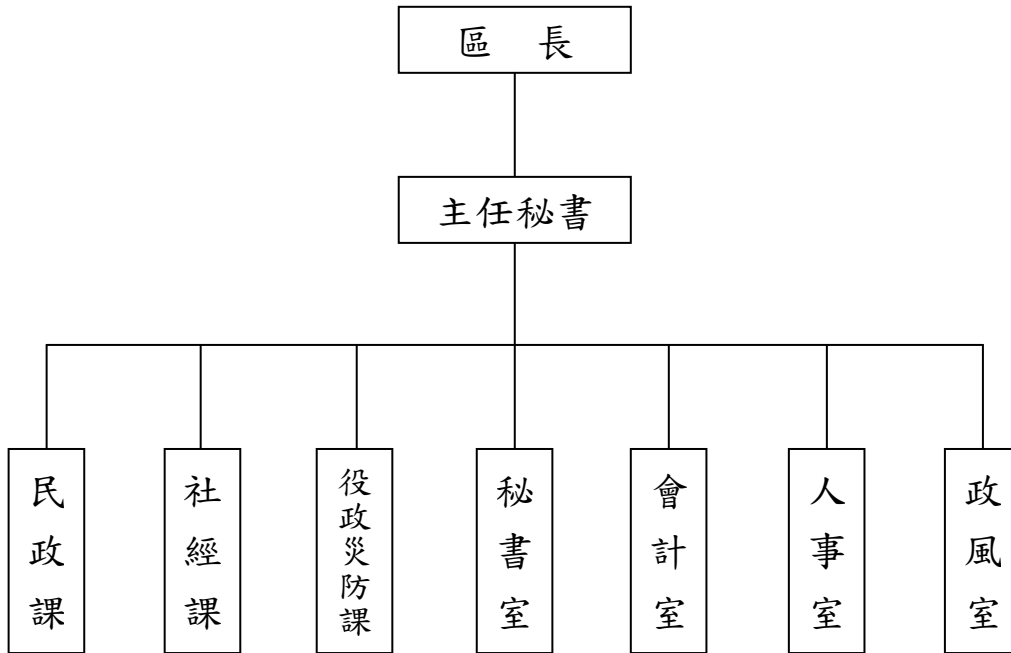
四、其他必要之分析事項:無

高雄市前金區公所

預算總說明

中華民國 111 年度

組織系統圖



高雄市前金區公所

預算總說明

中華民國 111 年度

員額編制表

類別	法定編制員額	本年度預算員額	上年度預算員額	與上年度預算員額比較增減
民意代表	0	0	0	0
職員	41	34	34	0
警員	0	0	0	0
消防人員	0	0	0	0
技工	1	1	1	0
駕駛	1	1	1	0
工友	2	2	2	0

高雄市前金區公所
歲入來源別預算表

中華民國111年度

單位：新臺幣千元

科 目				本年度 預算數	上年度 預算數	前年度 決算數	本年度與 上年度比較	說明
款	項	目	節					
				合 計	35	35	22	
				經常門合計	35	35	22	
03				05000000000 規費收入	4	4	-	
	012			05023060000 高雄市前金區公所	4	4	-	
		01		05023060300 使用規費收入	4	4	-	
			01	05023060303 資料使用費	1	1	-	- 工程發包出售圖說。
			02	05023060306 場地設施使用費	3	3	-	- 行政中心大禮堂場地使用清潔費收入。
08				12000000000 其他收入	31	31	22	
	015			12023060000 高雄市前金區公所	31	31	22	
		01		12023060200 雜項收入	31	31	22	
			01	12023060201 收回以前年度歲出	-	-	2	
			02	12023060210 其他雜項收入	31	31	20	- AC路面刨除料剩餘價值。

高雄市前金區公所

歲出機關別預算表

經資門併計

中華民國111年度

單位：新臺幣千元

科 目				本年度 預算數	上年度 預算數	前年度 決算數	本年度與 上年度比較	說 明	
款	項	目	節						名稱及編號
02				0002000000 高雄市政府主管	66,543	66,470	66,673	73	
	016			0002306000 高雄市政府前金區公所	66,543	66,470	66,673	73	
		01		37023060100 一般行政	51,498	51,566	51,022	-68	
			01	37023060101 行政管理	51,498	51,566	51,022	-68	本年度預算數之內容與上年度之比較如下： 1. 人員維持費34,799千元，較上年度核實減列人事費1,335千元。 2. 基本行政工作維持費624千元較上年度減列一般辦公等經費31千元。 3. 里鄰長及里幹事相關經費16,075千元，較上年度增列1,298千元。
		02		37023060400 區公所業務	13,293	13,728	14,769	-435	
			01	37023060401 業務管理	13,293	13,728	14,769	-435	本年度預算數較上年度減列435千元，包括： 1. 區公所共同費用項目經費10,776千元，較上年度增列里鄰長文康活動經費60千元。 2. 回饋金與中央補助業務經費299千元，與上年度同。 3. 其他業務運作經費2,218千元，較上年度減列一公頃以下公園維護等經費495千元。
		03		58023060200 基層建設	1,752	1,176	882	576	
			01	58023060201 小型工程	1,752	1,176	882	576	本年度編列項目如下： 1. 修建6公尺以下巷道工程及小型排水溝工程1,502千元。 2. 6公尺以下道路維護費250千元。

高雄市前金區公所

歲入項目說明提要與預算明細表

經常門

中華民國111年度

單位：新臺幣元

使用規費收入—資料使用費

使用規費收入—資料使用費

來源別子目及細目與編號	05023060303 使用規費收入-資料使用費	承辦單位	秘書室	預算金額	1千元
歲入項目說明	<p>一、項目內容： 本所工程發包，廠商購買圖說，所收取工本費。</p> <p>二、法令依據： 依據政府採購法第29條及施行細則第28-1條規定辦理。</p>				
科目名稱及編號	單位	數量	單價	預算數	說明及收入依據
合計				1,000	
05023060303 資料使用費	年	1	1,000	1,000	工程發包出售圖說。

高雄市前金區公所

歲入項目說明提要與預算明細表

經常門

中華民國111年度

單位：新臺幣元

使用規費收入—場地設施使用費

使用規費收入—場地設施使用費

來源別子目及細目與編號	05023060306 使用規費收入-場地設施使用費	承辦單位	秘書室	預算金額	3千元
歲入項目說明	<p>一、項目內容： 本所5樓大禮堂借與民眾使用收入。</p> <p>二、法令依據： 依據高雄市前金區公所場地使用管理規則。</p>				
科目名稱及編號	單位	數量	單價	預算數	說明及收入依據
合計				3,000	
05023060306 場地設施使用費	年	1	3,000	3,000	行政中心大禮堂場地使用清潔費收入。

高雄市前金區公所

歲入項目說明提要與預算明細表

經常門

中華民國111年度

單位：新臺幣元

雜項收入 — 其他雜項收入	來源別子目及 細目與編號	12023060210 雜項收入-其他雜項收入	承辦單位	社經課	預算金額	31千元	雜項收入 — 其他雜項收入
歲入項目 說明	<p>一、項目內容： 依規定收納之AC路面刨除料剩餘價值收入。</p> <p>二、法令依據： 依據「財政收支劃分法」第29條規定。</p>						
	科目名稱及編號	單位	數量	單價	預算數	說明及收入依據	
	合計				31,000		
	12023060210 其他雜項收入	年	1	31,000	31,000	AC路面刨除料剩餘價值。	

高雄市前金區公所

歲出計畫說明提要與各項費用明細表

中華民國111年度

單位：新臺幣元

一般行政 — 行政管理	業務計畫及工作計畫 名稱與編號	37023060101 一般行政-行政管理	承辦 單位	民政課、秘書室、會計 室、人事室	預算 金額	51,498千元	一般行政 — 行政管理
歲出計畫 說明	<p>一、計畫內容： 依法辦理本區區務行政、文書、庶務、研考、檔案、會計、人事、政風及各里之一般性行政工作。</p> <p>二、預期成果： 依照施政計畫如期完成。</p>						
	分支計畫及用途別科目	單位	數量	單價	預算數	說 明	
	合計				51,498,000	市款51,498,000元	
	01一般業務				51,498,000	市款51,498,000元	
	1000 人事費				34,799,000	市款34,799,000元	
	1015 法定編制人員待遇	年	1	23,244,000	23,244,000	詳人事費彙計表。	
	1025 技工及工友待遇	年	1	1,620,240	1,620,240	詳人事費彙計表。	
	1030 獎金	年	1	3,145,540	3,145,540	考績獎金(詳人事費彙計表)。	
		年	1	2,806,208	2,806,208	年終獎金(詳人事費彙計表)。	
	1035 其他給與	年	1	613,674	613,674	詳人事費彙計表。	
	1040 加班值班費	年	1	1,133,762	1,133,762	不休假加班費(詳人事費彙計表)。	
	1055 保險				2,235,576		

高雄市前金區公所

歲出計畫說明提要與各項費用明細表

中華民國111年度

單位：新臺幣元

分支計畫及用途別科目	單位	數量	單價	預算數	說 明	
一般行政—行政管理 2000 業務費 2024 稅捐及規費 2027 保險費 2051 物品 2054 一般事務費 2066 車輛及辦公器具養護費 2093 特別費	年	1	1,307,952	1,307,952	健保費(詳人事費彙計表)。	
	年	1	788,112	788,112	公保費(詳人事費彙計表)。	
	年	1	139,512	139,512	勞保費(詳人事費彙計表)。	
					16,669,000	市款16,669,000元
					26,320	
	年	1	7,120	7,120	7,120	車輛牌照稅(詳公務車輛明細表)。
	年	1	19,200	19,200	19,200	車輛燃料使用費及檢驗費(詳公務車輛明細表)。
					24,524	
	年	1	24,524	24,524	24,524	車輛保險費(詳公務車輛明細表)。
					113,839	
	年	1	113,839	113,839	113,839	車輛油料費(詳公務車輛明細表)。
					16,285,497	
	里x月	20 x 12	45,000	10,800,000	10,800,000	里長事務補助費。
	年	1	69,697	69,697	69,697	處理經常一般公務所需各項費用及雜支。
	年	1	72,000	72,000	72,000	辦公廳舍保全服務費。
年	1	528,000	528,000	528,000	里幹事駐里事務費。	
年	1	50,800	50,800	50,800	公務人員健康檢查費。 (3,500元*10人、7,900元*2人)	
人x年	20 x 1	16,000	320,000	320,000	里長健康檢查費。	
年	1	18,000	18,000	18,000	政風業務經費。	
年	1	4,127,000	4,127,000	4,127,000	里鄰長健保費機關補助款。	
人x年	20 x 1	15,000	300,000	300,000	里長保險費。	
				50,820		
年	1	50,820	50,820	50,820	車輛養護費(詳公務車輛明細表)。	
				168,000		

高雄市前金區公所

歲出計畫說明提要與各項費用明細表

中華民國111年度

單位：新臺幣元

分支計畫及用途別科目	單位	數量	單價	預算數	說 明
4000 獎補助費	月	12	14,000	168,000	區長特別費。
4085 獎勵及慰問				30,000	市款30,000元
	人x年	5 × 1	6,000	30,000	退休人員及遺族三節慰問金。

一般行政—行政管理

一般行政—行政管理

高雄市前金區公所

歲出計畫說明提要與各項費用明細表

中華民國111年度

單位：新臺幣元

區公所業務—業務管理	業務計畫及工作計畫 名稱與編號	37023060401 區公所業務-業務管理	承辦 單位	民政課、社經課、役政災 防課、秘書室	預算 金額	13,293千元	區公所業務—業務管理
歲出計畫說明	<p>一、計畫內容： 秉承上級命令，辦理有關民政、社政、役政災防及各項業務。</p> <p>二、預期成果： 依照施政計畫如期完成。</p>						
用途別科目	單位	數量	單價	預算數	說 明		
合計				13,293,000	市款12,994,000元，收支併列299,000元		
1000 人事費				70,000	市款70,000元		
1040 加班值班費	年	1	70,000	70,000	員工各項業務加班費。		
2000 業務費				6,959,000	市款6,660,000元，收支併列299,000元		
2003 教育訓練費	年	1	10,000	10,000	員工教育訓練經費。		
2006 水電費	年	1	21,000	21,000	行政中心大樓水費。		
	月	12	1,000	12,000	里活動中心水費。		
	年	1	503,120	503,120	行政中心大樓電費。		
	年	1	214,880	214,880	里活動中心電費(含借用中央公園建物)。		
2009 通訊費	月	12	800	9,600	辦公室自動化資訊數據機專線		

高雄市前金區公所

歲出計畫說明提要與各項費用明細表

中華民國111年度

單位：新臺幣元

用途別科目	單位	數量	單價	預算數	說 明	
區公所業務—業務管理					及數據機月租金。	
		里x月	20 × 12	266	63,840	里辦公處網路電路月租費及上網通訊費。
		月	12	18,000	216,000	辦公用電話費、郵資。
		人x月	20 × 12	106	25,440	調解委員、里幹事推展業務使用行動電話補助費。
	2018 資訊服務費				53,000	
		年	1	35,000	35,000	電腦設備維護費。
		年	1	18,000	18,000	役政電腦設備維護。
	2027 保險費				1,200	
		年	1	1,200	1,200	志工保險費。
	2036 按日按件計資酬金				363,200	
	人x次	9 × 40	1,000	360,000	調解委員出席費。	
	時	2	1,600	3,200	鄰長訓練講授鐘點費(外聘)。	
2039 委辦費				299,000		
	年	1	299,000	299,000	衛生福利部中央健康保險署111年度補助辦理健保業務經費。	
2051 物品				85,500		
	年	1	41,500	41,500	辦公用電腦耗材墨水匣等款。	
	年	1	22,500	22,500	戶役政資訊系統各項耗材。	
	年	1	21,500	21,500	零星用具購置。	
2054 一般事務費				4,805,720		
	年	1	28,524	28,524	各種表冊印刷。	
	年	1	34,880	34,880	辦公用文具紙張。	
	人	263	18	4,734	鄰長訓練講義印刷。	
	里x人x次	20 × 4 × 2	56	8,960	里業務聯繫會報經費。	
	里x次	20 × 1	168	3,360	鄰長會議經費。	
	里x年	2 × 1	2,800	5,600	里民大會(或基層建設座談會)開會費。	

區公所業務—業務管理

高雄市前金區公所

歲出計畫說明提要與各項費用明細表

中華民國111年度

單位：新臺幣元

用途別科目	單位	數量	單價	預算數	說 明
區公所業務—業務管理	區x年	1 × 1	1,000	1,000	祭祀公業派下員公告登記業務費。
	區x年	1 × 1	6,400	6,400	生活法律講座經費。
	里x年	20 × 1	280	5,600	消除髒亂相關經費。
	年	1	11,200	11,200	調解業務費。
	年	1	4,000	4,000	全民健康保險業務費。
	年	1	12,600	12,600	軍民聯歡活動經費。
	年	1	14,600	14,600	役政業務經費。
	年	1	5,950	5,950	災害預防等經費。
	區x年	1 × 1	100,800	100,800	區婦女社會參與促進小組業務費。
	年	1	5,600	5,600	民防團年度基本訓練經費。
	年	1	96,000	96,000	本所及前金區行政中心公共設施清潔維護費。
	里x年	20 × 1	8,400	168,000	登革熱防治業務經費。
	里	20	7,000	140,000	各里舉辦睦鄰聯誼經費。
	年	1	14,500	14,500	民政志工誤餐費。
	人x次	50	70	3,500	法律諮詢服務志工誤餐費。
	人x年	39 × 1	448	17,472	資深鄰長之獎勵。
	人x年	20 × 1	672	13,440	特優鄰長之獎勵。
	人x年	301 × 1	3,200	963,200	鄰長文康活動費(含里長及工作人員各1人)。
	人x年	9 × 1	3,000	27,000	調解委員自強康樂活動費。
	年	1	2,000,000	2,000,000	區里公共設施及環境改善。
人x月	290 × 12	240	835,200	基層義務職報費(里長20人，鄰長261人，調解委員9人)。	
年	1	273,600	273,600	老人活動中心相關費用。	
2063 房屋建築養護費	年	1	74,000	74,000	行政大樓辦公廳舍修繕。

區公所業務—業務管理

高雄市前金區公所

歲出計畫說明提要與各項費用明細表

中華民國111年度

單位：新臺幣元

用途別科目	單位	數量	單價	預算數	說 明	
2066 車輛及辦公器具養護費	所x年	1 × 1	6,720	6,720	里集會所及里聯合辦公處維護。	
				32,725		
	支	12	400	4,800	滅火器換藥。	
	組	13	240	3,120	座椅會議桌養護。	
	支	20	350	7,000	照明燈維護。	
	台	1	1,000	1,000	影印機維護。	
	年	1	16,805	16,805	其他零星養護。	
	2069 設施及機械設備養護費				127,580	
		次x年	3 × 1	4,500	13,500	大樓蓄水池消毒。
		部x月	2 × 12	3,400	81,600	電梯維護費。
	月	12	640	7,680	戶役政資訊推廣機房設施維護費。	
	台x年	10 × 1	1,800	18,000	冷氣機養護。	
	台	1	6,800	6,800	大樓發電機維護。	
2072 國內旅費				33,000		
	年	1	10,000	10,000	各項業務出差旅費。	
	年	1	23,000	23,000	役政業務旅費。	
2081 運費				1,475		
	年	1	1,475	1,475	搬運費。	
4000 獎補助費				6,264,000	市款6,264,000元	
4090 其他補助及捐助				6,264,000		
	人x月	261 × 12	2,000	6,264,000	鄰長交通補助費。	

區公所業務—業務管理

區公所業務—業務管理

高雄市前金區公所

歲出計畫說明提要與各項費用明細表

中華民國111年度

單位：新臺幣元

基層建設—小型工程	業務計畫及工作計畫 名稱與編號	58023060201 基層建設-小型工程	承辦 單位	社經課	預算 金額	1,752千元	基層建設—小型工程
歲出計畫說明	<p>一、計畫內容： 配合市政發展，加速改善民眾生活及生產環境，積極辦理基層建設工程案件。</p> <p>二、預期成果： 將可促進地方發展，改善民眾居住環境品質。</p>						
	用途別科目	單位	數量	單價	預算數	說 明	
	合計				1,752,000	市款1,752,000元	
	3000 設備及投資				1,752,000	市款1,752,000元	
	3015 公共建設及設施費				1,752,000		
		年	1	1,502,000	1,502,000	修建6公尺以下巷道工程費。	
		年	1	250,000	250,000	6公尺以下道路維護費。	

高雄市前金區公所

各項費用彙計表

中華民國111年度

單位：新臺幣千元

工作計畫名稱及編號	37023060101 行政管理	37023060401 業務管理	58023060201 小型工程	合 計		
第一、二級用途別 科目名稱及編號						
合 計	51,498	13,293	1,752	66,543		
100000人事費	34,799	70		34,869		
101500法定編制人員待遇	23,244			23,244		
102500技工及工友待遇	1,620			1,620		
103000獎金	5,952			5,952		
103500其他給與	614			614		
104000加班值班費	1,134	70		1,204		
105500保險	2,236			2,236		
200000業務費	16,669	6,959		23,628		
200300教育訓練費		10		10		
200600水電費		751		751		
200900通訊費		315		315		
201800資訊服務費		53		53		
202400稅捐及規費	26			26		
202700保險費	25	1		26		
203600按日按件計資酬金		363		363		
203900委辦費		299		299		
205100物品	114	86		199		
205400一般事務費	16,285	4,806		21,091		
206300房屋建築養護費		81		81		
206600車輛及辦公器具養護費	51	33		84		
206900設施及機械設備養護費		128		128		
207200國內旅費		33		33		
208100運費		1		1		
209300特別費	168			168		
300000設備及投資			1,752	1,752		
301500公共建設及設施費			1,752	1,752		
400000獎補助費	30	6,264		6,294		
408500獎勵及慰問	30			30		
409000其他補助及捐助		6,264		6,264		

高雄市前金區公所

歲出一級用途別科目分析表

中華民國111年度

單位：新臺幣千元

名稱及編號	合計	經常支出						資本支出					
		人事費	業務費	獎補助費	債務費	預備金	小計	人事費	業務費	設備及投資	獎補助費	預備金	小計
合計	66,543	34,869	23,628	6,294			64,791			1,752			1,752
37023060000 民政支出	64,791	34,869	23,628	6,294			64,791						
37023060100 一般行政	51,498	34,799	16,669	30			51,498						
37023060101 行政管理	51,498	34,799	16,669	30			51,498						
37023060400 區公所業務	13,293	70	6,959	6,264			13,293						
37023060401 業務管理	13,293	70	6,959	6,264			13,293						
58023060000 交通支出	1,752									1,752			1,752
58023060200 基層建設	1,752									1,752			1,752
58023060201 小型工程	1,752									1,752			1,752

高雄市前金區公所
資本支出分析表

中華民國111年度

單位：新臺幣千元

名稱及編號	合計	設備及投資								其他資本支出	
		土地	房屋建築及設備	公共建設及設施	機械設備	運輸設備	資訊軟體設備	雜項設備	權利		投資
合計	1,752			1,752							
58023060200 基層建設	1,752			1,752							
58023060201 小型工程	1,752			1,752							

高雄市前金區公所

人事費彙計表

中華民國111年度

單位：新臺幣元

類別	預算員額	全年度人事費											備註	
		民意代表待遇	政務人員待遇	法定編制人員待遇	約聘僱人員待遇	技工及工友待遇	獎金	其他給與	加班值班費	退休退職給付	退休離職儲金	保險		合計
合計	38			23,244,000		1,620,240	5,951,748	613,674	1,203,762			2,235,576	34,869,000	加班費70,000元。
正式員額	34			23,244,000			5,529,500	544,000	1,066,251			2,012,112	32,395,863	
職員	34			23,244,000			5,529,500	544,000	1,066,251			2,012,112	32,395,863	
技工	1					412,500	120,313	16,000	17,188			63,480	629,481	
駕駛	1					412,500	103,125	21,674	17,188			63,480	617,967	
工友	2					795,240	198,810	32,000	33,135			96,504	1,155,689	
其他人事費									70,000				70,000	

高雄市前金區公所

公務車輛明細表

中華民國111年度

單位：新臺幣元

業務計畫 及工作計 畫名稱	車輛 數	車輛 種類	乘客 人數 (不含 司機)	購置 年月	汽缸總 排氣量 (立方 公分)	牌照稅 (全年)	燃料使 用費 (全年)	油料費(全年)			養 護 費	車輛 保 險 費	車輛 檢 驗 費	備註
								數量 (公升)	單價 (元)	金額				
一般行政 行政管理		現有車輛												
	1	小客車	4	10501	1497	7,120	4,800	1,668	29.1	48,539	33,000	2,483	450	車號:ARA-0396
	11	重型機車	1	09612	125		4,950	2,244	29.1	65,300	17,820	7,821		里幹事用11輛 (車號:672-BAV, 673-BAV,675- BAV至683-BAV 共9輛)
	20	重型機車	1	10312	125		9,000					14,220		里長公務機車20 輛 (車號:699-PTF至 703-PTF共5輛, 705-PTF至713- PTF共9輛,715- PTF至720-PTF共 6輛)
		合計					7,120	18,750				113,839	50,820	24,524

歲出按職能及經

中華民國111

職能別分類	經濟性分類	經常支出							資本支出				
		受僱人員報酬	購買商品及勞務支出	債務利息	土地租金支出	經常移轉			經常支出合計	投資及增資			
						對企業	對非營利及民間機構	對政府		對國外	對營業基金	對非營業特種基金	對民間企業
總計		35,232	23,265					6,294		64,791			
01 一般公共事務		35,232	23,265					6,294		64,791			
02 防衛													
03 公共秩序與安全													
04 教育													
05 保健													
06 社會安全與福利													
07 住宅及社區服務													
08 娛樂、文化與宗教													
09 燃料與能源													
10 農、林、漁、牧業													
11 礦業、製造業及營造業													
12 運輸及通信													
13 其他經濟服務													
14 環境保護													
15 其他支出													

金區公所

濟性綜合分類表

年度

單位：新臺幣千元

資本支出													總計	
資本移轉				土地購入	無形資產購入	固定資本形成						資本支出合計		
對企業	對非營利及民間機構	對政府	對國外			住宅	非住宅房屋	營建工程	運輸工具	資訊軟體	其他設備及機器			土地改良
								1,752					1,752	66,543
													1,752	64,791
														1,752