

高雄市新興區公所統計通報

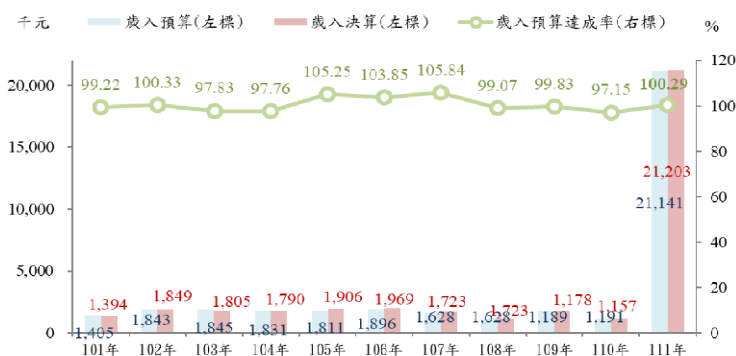
111年高雄市新興區公所預決算概況

會計室 蔡昌廷
2023/5/25

一、111年本所歲入預算計2,114萬1千元，歲入決算計2,120萬3千元，較110年分別增加1675.06%及增加1732.58%，係因中央補助款增列所致。111年歲入預算達成率為100.29%，超收6萬2千元主係以其他收入超收所致

111年本所歲入預算計2,114萬1千元，歲入決算計2,120萬3千元，較110年分別增加1,995萬元(+1672.06%)及2,004萬6千元(+1732.58%)，較101年分別增加1,973萬6千元(+1404.70%)及1,980萬9千元(+1421.02%)，係因中央補助款增列所致。111年歲入預算達成率為100.29%，決算較預算超收6萬2千元，主要係其他收入超收所致。(詳圖1、表1)

圖1 101~111年高雄市新興區公所歲入預決算概況



資料來源：高雄市新興區公所。

備註：歲入預算達成率=決算數÷預算數×100。

表1 111年高雄市新興區公所歲入預決算概況—按來源別分

單位：千元

項目別	歲入預算	歲入決算	預決算差額
總計	21,141	21,203	62
捐獻及贈與收入	-	-	-
補助收入	20,000	20,000	-
規費收入	1	1	-
財產收入	1,109	1,095	-14
罰款及賠償收入	-	-	-
其他收入	31	107	76

資料來源：高雄市新興區公所。

備註：預決算差額=決算數-預算數。

二、111年本所歲出預算計1億4,008萬元，歲出決算計1億3,860萬3千元，較110年分別增加19.57%及19.56%。111年歲出預算達成率為98.95%，執行成效良好

111年本所歲出預算計1億4,008萬元，歲出決算計1億3,860萬3千元，較110年分別增加2,293萬1千元(+19.57%)及2,267萬5千元(+19.56%)，較101年分別增加3,481萬4千元(+33.07%)及增加3,599萬6千元(+35.08%)，係因中央補助款增列所致。111年歲出預算達成率

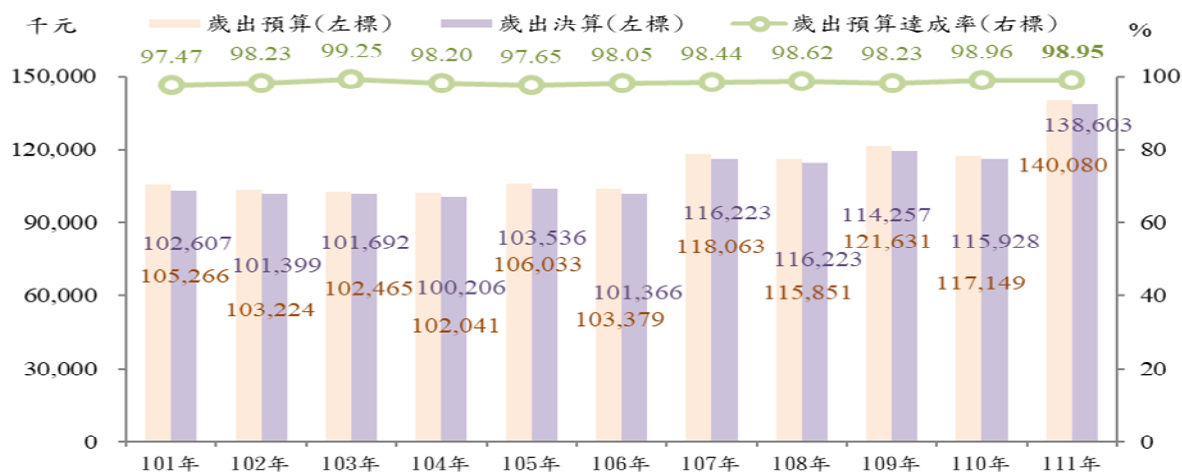
高雄市新興區公所統計通報

111年高雄市新興區公所預決算概況

會計室 蔡昌廷
2023/5/25

為 98.95%，本所業務執行成效良好。(詳圖 2)

圖 2 101~111年高雄市新興區公所歲出預決算概況

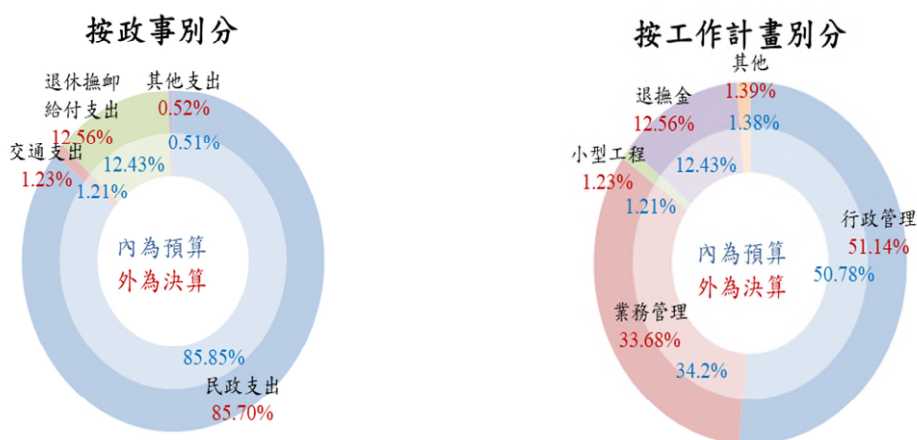


資料來源：高雄市新興區公所。

備註：歲出預算達成率=決算數÷預算數×100。

111年本所歲出預決算，按政事別分，均以民政支出占比最多，退休撫卹給付占比次之，交通支出占比再次之；按工作計畫別分，則均以行政管理占比最多，業務管理占比次之，退休撫卹給付占比再次之。(詳圖 3)

圖 3 111年高雄市新興區公所歲出預決算概況



資料來源：高雄市新興區公所。

備註：1.按政事別之其他支出係指依「歲出政事別科目歸類原則與範圍」凡無法歸入已定義各項政事別科目之支出均屬之。

2.按工作計畫別分之其他包括災害準備金及公務人員待遇福利等支出。