

高雄市新興區公所 100~108 年度預決算統計通報分析

以下分析數據係根據本室編製 100-108 年度區政統計年報
當中有關歲入、歲出預決算資料編撰。

1. 從歲入面分析:可以看出編列數係逐年遞減情形，據了解係因行政中心屋齡已達 32 年多，建築物老舊，故向進駐單位國稅局、高雄銀行收取之房屋租金逐年減少之故。
(詳圖 1、圖 1-1、圖 1-2)

圖 1 歲入預決算比較圖

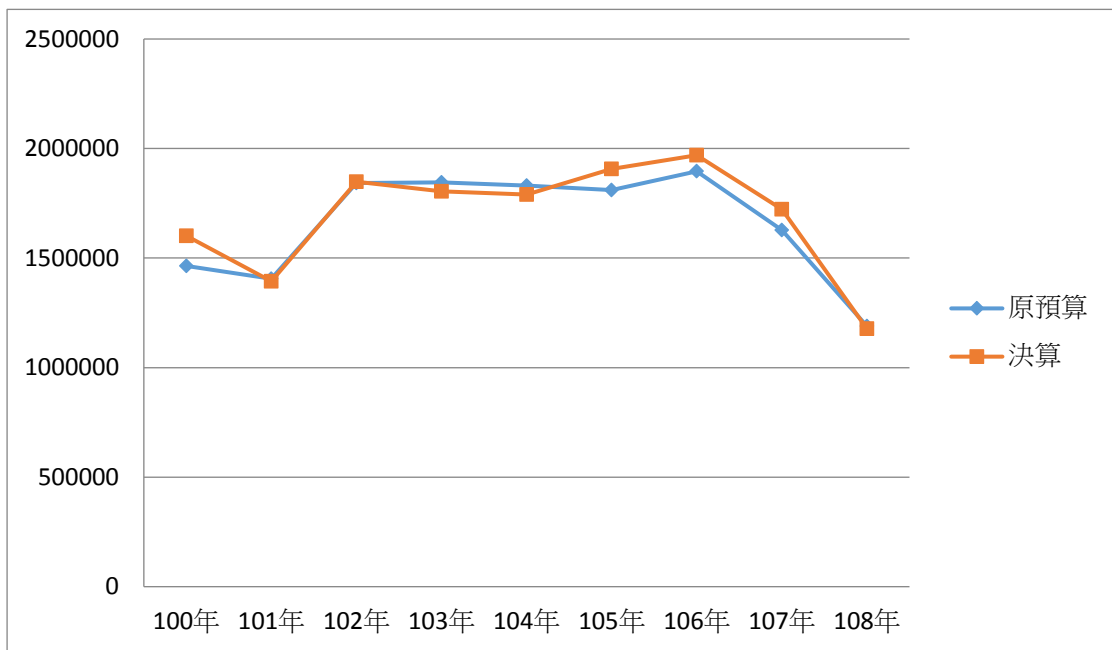


圖 1-1 歲入預算來源科目比較圖

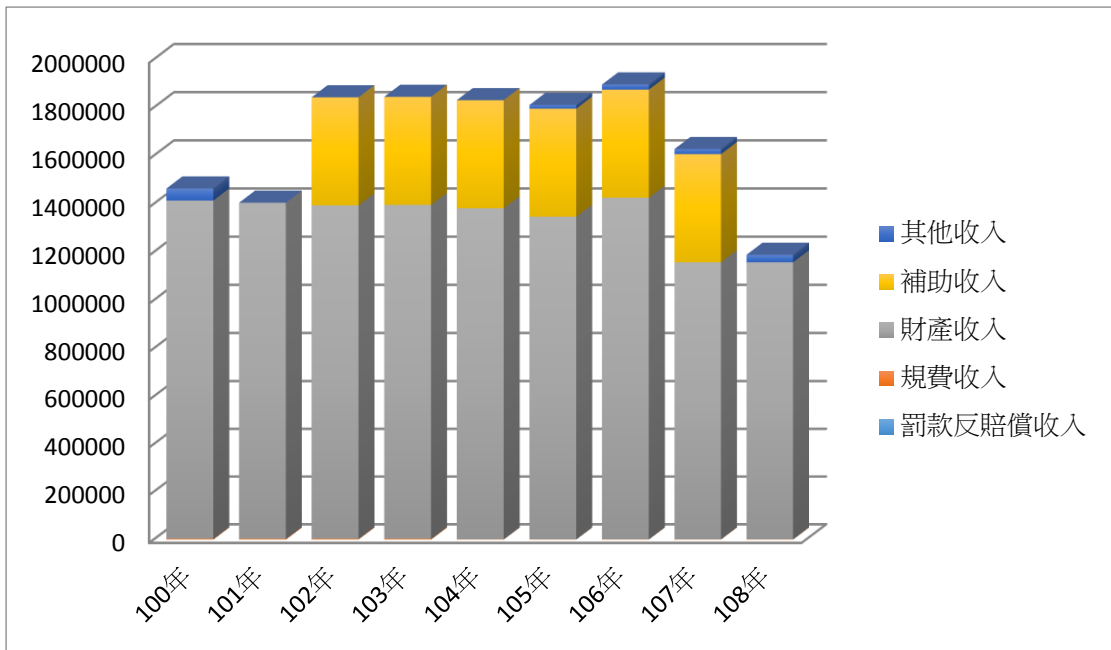
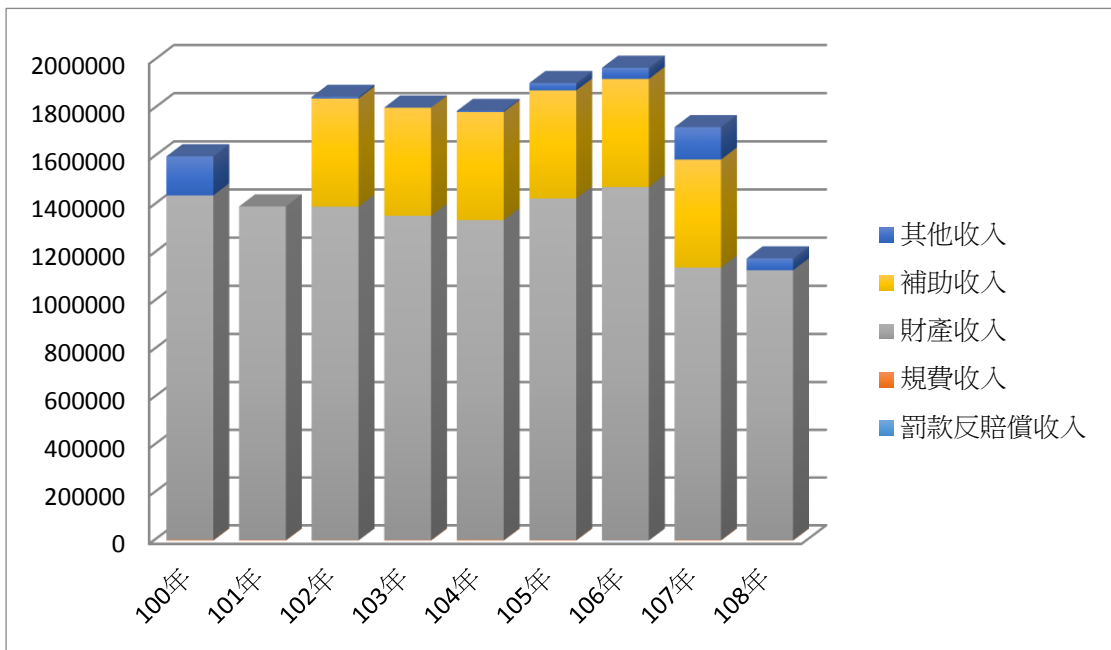


圖 1-2 歲入決算來源科目比較圖



2. 從歲出政事別分析:可看出年度編列金額並無太大波動，
惟市統籌科目-退休撫卹給付支出科目，因自 107 年度開

始配合年金改革，本所退休人員之退休改由本所按月發放，故決算金額大幅增加，不過未來年度會逐年減少，係因年金改革後退休金支付金額會逐年減少之故。(詳圖 2、圖 2-1、圖 2-2)

圖 2 歲出預決算比較圖

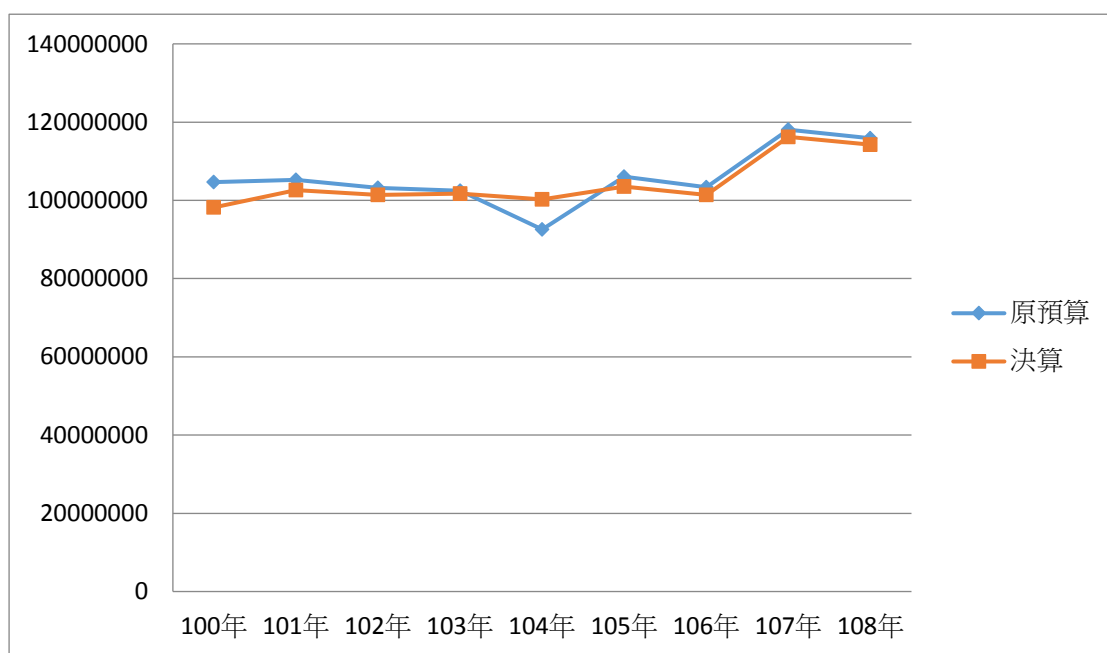


圖 2-1 歲出預算政事項目比較圖

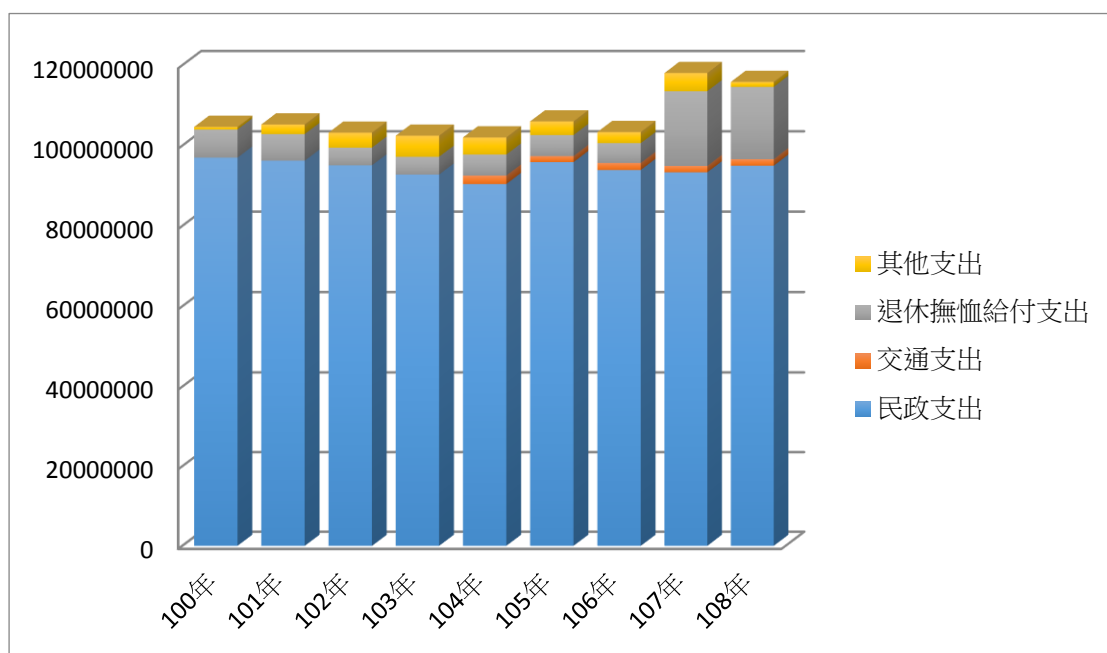
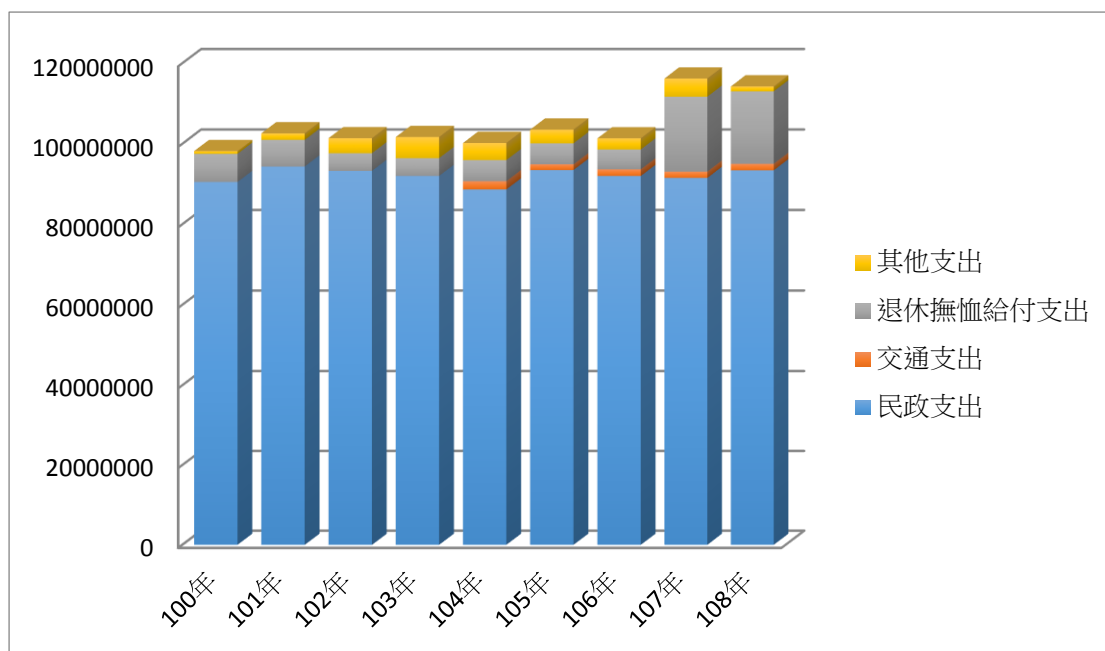
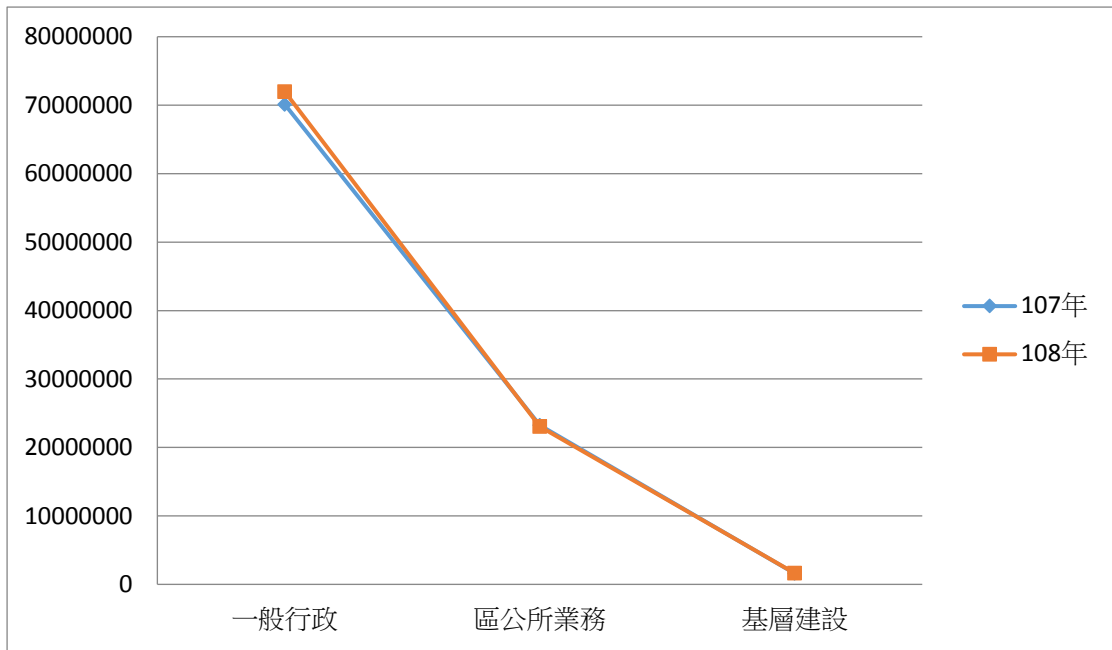


圖 2-2 歲出決算政事項目比較圖



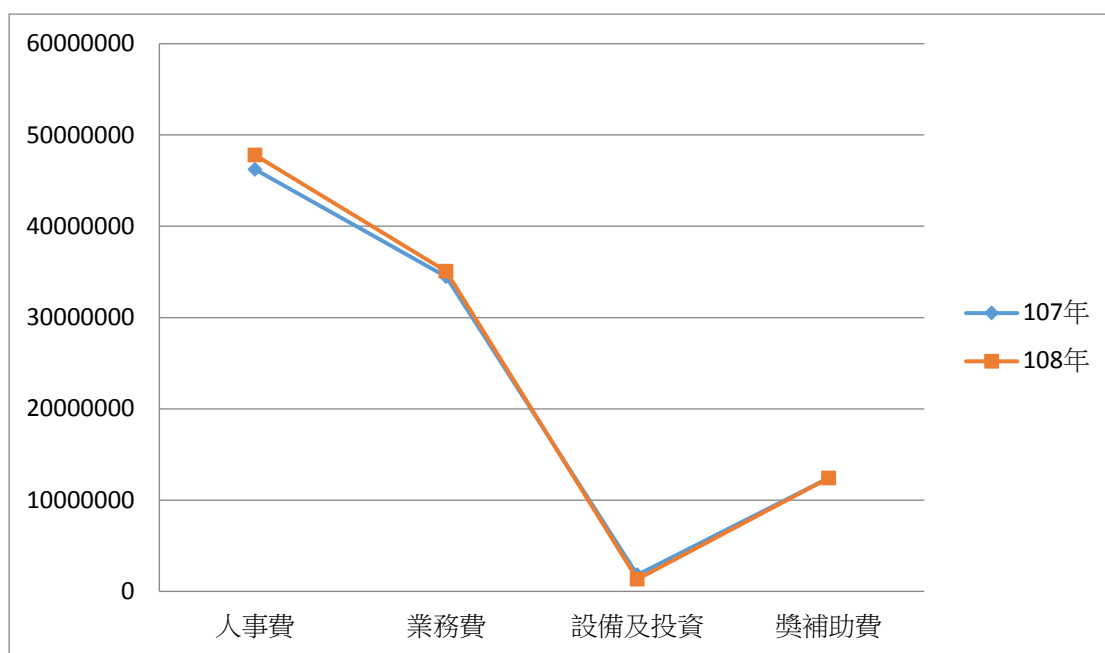
3. 108 年度從工作計畫分析:108 年度編列數較 107 年度增加 169 萬，係因人事費自然伸算增加 156 萬 8 千元，里鄰長建保機關補助款民政局下授增列 29 萬 1 千元，調解委員出席費單價從七百元增加為 1 千，全年增加 21 萬 6 千元，除外，小型工程微增 3 萬 9 千元，增加其他統籌辦公費 2 萬 5 千，減少健保署來不及補助處理全民健保作業經費 44 萬 9 千元。(詳圖 3)

圖 3 區公所經費預算數額(工作計畫)比較圖



4. 108 年度從一級用途別分析:如同第 3 點工作計畫分析說明,全年度增加 169 萬,除人事費已分析說明,業務費與設備及投資科目,係小型工程部分經費從資本門設備及投資科目改列業務費科目,造成此二科目自動消長。(詳圖 4)

圖 4 區公所經費預算數額(用途別科目)比較圖



5. 從年度預算執行面而言:本所不管歲入及歲出預算，其執行率均達成 96%以上，資本門更是年年達成 100%，可說編列及執行均達成優良績效。
6. 本所編列及執行預算考量層面，均本著當用則用，當省則省精神，不浪費公帑，並達成上級交辦工作。

表 5-1 歲入預決算 -按來源分別

單位：元

| 年底別 | | 預算 | | | | | 預算 | | | | |
|---------------|--------|-----------|------|---------|-------|--------|-----------|-----------|---------|---------|--------|
| | | 總計 | 稅課收入 | 罰款及賠償收入 | 規費收入 | 信託管理收入 | 財產收入 | 營業盈餘及事業收入 | 補助收入 | 捐獻及贈與收入 | 其他收入 |
| 民國 100 年 2011 | 原預算 | 1,464,000 | - | - | 3,000 | - | 1,411,000 | - | - | - | 50,000 |
| | 追加減後預算 | 1,464,000 | - | - | 3,000 | - | 1,411,000 | - | - | - | 50,000 |
| 民國 101 年 2012 | 原預算 | 1,405,000 | - | - | 3,000 | - | 1,402,000 | - | - | - | - |
| | 追加減後預算 | 1,405,000 | - | - | 3,000 | - | 1,402,000 | - | - | - | - |
| 民國 102 年 2013 | 原預算 | 1,843,000 | - | - | 3,000 | - | 1,391,000 | - | 449,000 | - | - |
| | 追加減後預算 | 1,843,000 | - | - | 3,000 | - | 1,391,000 | - | 449,000 | - | - |
| 民國 103 年 2014 | 原預算 | 1,845,000 | - | - | 3,000 | - | 1,393,000 | - | 449,000 | - | - |
| | 追加減後預算 | 1,845,000 | - | - | 3,000 | - | 1,393,000 | - | 449,000 | - | - |
| 民國 104 年 2015 | 原預算 | 1,831,000 | - | - | 1,000 | - | 1,381,000 | - | 449,000 | - | - |
| | 追加減後預算 | 1,831,000 | - | - | 1,000 | - | 1,381,000 | - | 449,000 | - | - |
| 民國 105 年 2016 | 原預算 | 1,811,000 | - | - | 1,000 | - | 1,346,000 | - | 449,000 | - | 15,000 |
| | 追加減後預算 | 1,811,000 | - | - | 1,000 | - | 1,346,000 | - | 449,000 | - | 15,000 |
| 民國 106 年 2017 | 原預算 | 1,896,000 | - | - | 1,000 | - | 1,425,000 | - | 449,000 | - | 21,000 |
| | 追加減後預算 | 1,896,000 | - | - | 1,000 | - | 1,425,000 | - | 449,000 | - | 21,000 |
| 民國 107 年 2018 | 原預算 | 1,628,000 | - | - | 1,000 | - | 1,157,000 | - | 449,000 | - | 21,000 |
| | 追加減後預算 | 1,628,000 | - | - | 1,000 | - | 1,157,000 | - | 449,000 | - | 21,000 |
| 民國 108 年 2019 | 原預算 | 1,189,000 | - | - | 1,000 | - | 1,157,000 | - | - | - | 31,000 |
| | 追加減後預算 | 1,189,000 | - | - | 1,000 | - | 1,157,000 | - | - | - | 31,000 |

單位：元

| 底別 | | 決算 | | | | | 決算 | | | | |
|---------------|--|-----------|------|---------|-------|--------|-----------|-----------|---------|---------|---------|
| | | 總計 | 稅課收入 | 罰款及賠償收入 | 規費收入 | 信託管理收入 | 財產收入 | 營業盈餘及事業收入 | 補助收入 | 捐獻及贈與收入 | 其他收入 |
| 民國 100 年 2011 | | 1,601,924 | - | 670 | 2,428 | - | 1,436,719 | - | - | - | 162,107 |
| 民國 101 年 2012 | | 1,393,541 | - | - | 2,209 | - | 1,391,332 | - | - | - | - |
| 民國 102 年 2013 | | 1,848,679 | - | 1,205 | 1,216 | - | 1,390,991 | - | 448,500 | - | 6,767 |
| 民國 103 年 2014 | | 1,804,471 | - | 600 | 1,955 | - | 1,352,852 | - | 448,500 | - | 564 |
| 民國 104 年 2015 | | 1,790,207 | - | 600 | 2,769 | - | 1,333,906 | - | 448,500 | - | 4,432 |
| 民國 105 年 2016 | | 1,906,275 | - | - | 2,082 | - | 1,424,963 | - | 448,500 | - | 30,730 |
| 民國 106 年 2017 | | 1,969,489 | - | 2,350 | 1,234 | - | 1,471,268 | - | 448,500 | - | 46,137 |
| 民國 107 年 2018 | | 1,723,103 | - | - | 2,130 | - | 1,137,972 | - | 448,500 | - | 134,501 |
| 民國 108 年 2019 | | 1,177,649 | - | - | 1,210 | - | 1,127,505 | - | - | - | 48,934 |

資料來源：高雄市新興區公所會計室

表 5-2 歲出預決算 -按政事分別

單位：元

| 年底別 | 預算 | | | | | | 預算 | | | | | |
|---------------|--------|-------------|------|------|------------|------|------|------|------|-----------|------|----------|
| | 總計 | 政權行使支出 | 行政支出 | 民政支出 | 財務支出 | 警政支出 | 教育支出 | 文化支出 | 農業支出 | 交通支出 | 工業支出 | 其他經濟服務支出 |
| 民國 100 年 2011 | 原預算 | 104,666,178 | - | - | 96,998,000 | - | - | - | - | - | - | - |
| | 追加減後預算 | 104,766,138 | - | - | 96,998,000 | - | - | - | - | - | - | - |
| 民國 101 年 2012 | 原預算 | 105,266,667 | - | - | 96,247,000 | - | - | - | - | - | - | - |
| | 追加減後預算 | 105,266,667 | - | - | 96,247,000 | - | - | - | - | - | - | - |
| 民國 102 年 2013 | 原預算 | 103,224,228 | - | - | 95,093,000 | - | - | - | - | - | - | - |
| | 追加減後預算 | 103,224,228 | - | - | 95,093,000 | - | - | - | - | - | - | - |
| 民國 103 年 2014 | 原預算 | 102,464,725 | - | - | 92,794,000 | - | - | - | - | - | - | - |
| | 追加減後預算 | 102,464,725 | - | - | 92,794,000 | - | - | - | - | - | - | - |
| 民國 104 年 2015 | 原預算 | 102,041,147 | - | - | 90,439,000 | - | - | - | - | 2,120,000 | - | - |
| | 追加減後預算 | 102,041,147 | - | - | 90,439,000 | - | - | - | - | 2,120,000 | - | - |
| 民國 105 年 2016 | 原預算 | 106,032,719 | - | - | 95,909,000 | - | - | - | - | 1,500,000 | - | - |
| | 追加減後預算 | 106,032,719 | - | - | 95,909,000 | - | - | - | - | 1,500,000 | - | - |
| 民國 106 年 2017 | 原預算 | 103,379,114 | - | - | 93,935,000 | - | - | - | - | 1,750,000 | - | - |
| | 追加減後預算 | 103,379,114 | - | - | 93,935,000 | - | - | - | - | 1,750,000 | - | - |
| 民國 107 年 2018 | 原預算 | 118,062,673 | - | - | 93,346,000 | - | - | - | - | 1,591,000 | - | - |
| | 追加減後預算 | 118,062,673 | - | - | 93,346,000 | - | - | - | - | 1,591,000 | - | - |
| 民國 107 年 2018 | 原預算 | 115,851,068 | - | - | 94,997,000 | - | - | - | - | 1,630,000 | - | - |
| | 追加減後預算 | 115,851,068 | - | - | 94,997,000 | - | - | - | - | 1,630,000 | - | - |

單位：元

| 年底別 | 決算 | | | | | | 決算 | | | | | |
|---------------|-------------|--------|------|------------|------|------|------|------|------|-----------|------|----------|
| | 總計 | 政權行使支出 | 行政支出 | 民政支出 | 財務支出 | 警政支出 | 教育支出 | 文化支出 | 農業支出 | 交通支出 | 工業支出 | 其他經濟服務支出 |
| 民國 100 年 2011 | 98,190,861 | - | - | 90,522,683 | - | - | - | - | - | - | - | - |
| 民國 101 年 2012 | 102,607,377 | - | - | 94,359,368 | - | - | - | - | - | - | - | - |
| 民國 102 年 2013 | 101,399,415 | - | - | 93,270,840 | - | - | - | - | - | - | - | - |
| 民國 103 年 2014 | 101,692,238 | - | - | 92,022,067 | - | - | - | - | - | - | - | - |
| 民國 104 年 2015 | 100,206,304 | - | - | 88,655,942 | - | - | - | - | - | 2,068,215 | - | - |
| 民國 105 年 2016 | 103,536,235 | - | - | 93,492,820 | - | - | - | - | - | 1,419,696 | - | - |
| 民國 106 年 2017 | 101,366,445 | - | - | 92,018,082 | - | - | - | - | - | 1,654,249 | - | - |
| 民國 107 年 2018 | 116,223,061 | - | - | 91,524,293 | - | - | - | - | - | 1,573,095 | - | - |
| 民國 108 年 2019 | 114,257,021 | - | - | 93,410,731 | - | - | - | - | - | 1,622,222 | - | - |

表 5-2 歲出預決算 -按政事分別(續完)

單位：元

| 年底別 | 預算 | | | | | | | 預算 | | | | |
|---------------|--------|--------|--------|--------|--------|--------|--------|------------|----------|--------|-----------|--------|
| | 社會保險支出 | 社會救助支出 | 福利服務支出 | 國民就業支出 | 醫療保健支出 | 社區發展支出 | 環境保護支出 | 退休撫卹給付支出 | 還本付息事務支出 | 債務付息支出 | 其他支出 | 第二預備金 |
| 民國 100 年 2011 | 原預算 | - | - | - | - | - | - | 7,003,188 | - | - | 664,990 | - |
| | 追加減後預算 | - | - | - | - | - | - | 7,003,188 | - | - | 664,990 | 99,960 |
| 民國 101 年 2012 | 原預算 | - | - | - | - | - | - | 6,614,189 | - | - | 2,405,478 | - |
| | 追加減後預算 | - | - | - | - | - | - | 6,614,189 | - | - | 2,405,478 | - |
| 民國 102 年 2013 | 原預算 | - | - | - | - | - | - | 4,395,682 | - | - | 3,735,546 | - |
| | 追加減後預算 | - | - | - | - | - | - | 4,395,682 | - | - | 3,735,546 | - |
| 民國 103 年 2014 | 原預算 | - | - | - | - | - | - | 4,427,970 | - | - | 5,242,755 | - |
| | 追加減後預算 | - | - | - | - | - | - | 4,427,970 | - | - | 5,242,755 | - |
| 民國 104 年 2015 | 原預算 | - | - | - | - | - | - | 5,223,131 | - | - | 4,259,016 | - |
| | 追加減後預算 | - | - | - | - | - | - | 5,223,131 | - | - | 4,259,016 | - |
| 民國 105 年 2016 | 原預算 | - | - | - | - | - | - | 5,210,780 | - | - | 3,412,939 | - |
| | 追加減後預算 | - | - | - | - | - | - | 5,210,780 | - | - | 3,412,939 | - |
| 民國 106 年 2017 | 原預算 | - | - | - | - | - | - | 4,923,635 | - | - | 2,770,479 | - |
| | 追加減後預算 | - | - | - | - | - | - | 4,923,635 | - | - | 2,770,479 | - |
| 民國 107 年 2018 | 原預算 | - | - | - | - | - | - | 18,610,057 | - | - | 4,515,616 | - |
| | 追加減後預算 | - | - | - | - | - | - | 18,610,057 | - | - | 4,515,616 | - |
| 民國 108 年 2019 | 原預算 | - | - | - | - | - | - | 17,987,927 | - | - | 1,236,141 | - |
| | 追加減後預算 | - | - | - | - | - | - | 17,987,927 | - | - | 1,236,141 | - |

單位：元

| 年底別 | 決算 | | | | | | | 決算 | | | | |
|---------------|--------|--------|--------|--------|--------|--------|--------|------------|----------|--------|-----------|-------|
| | 社會保險支出 | 社會救助支出 | 福利服務支出 | 國民就業支出 | 醫療保健支出 | 社區發展支出 | 環境保護支出 | 退休撫卹給付支出 | 還本付息事務支出 | 債務付息支出 | 其他支出 | 第二預備金 |
| 民國 100 年 2011 | - | - | - | - | - | - | - | 7,003,188 | - | - | 664,990 | - |
| 民國 101 年 2012 | - | - | - | - | - | - | - | 6,614,189 | - | - | 1,633,820 | - |
| 民國 102 年 2013 | - | - | - | - | - | - | - | 4,395,682 | - | - | 3,732,893 | - |
| 民國 103 年 2014 | - | - | - | - | - | - | - | 4,427,970 | - | - | 5,242,201 | - |
| 民國 104 年 2015 | - | - | - | - | - | - | - | 5,223,131 | - | - | 4,259,016 | - |
| 民國 105 年 2016 | - | - | - | - | - | - | - | 5,210,780 | - | - | 3,412,939 | - |
| 民國 106 年 2017 | - | - | - | - | - | - | - | 4,923,635 | - | - | 2,770,479 | - |
| 民國 107 年 2018 | - | - | - | - | - | - | - | 18,610,057 | - | - | 4,515,616 | - |
| 民國 108 年 2019 | - | - | - | - | - | - | - | 17,987,927 | - | - | 1,236,141 | - |

資料來源：高雄市新興區公所會計室

表 5-3 區公所經費預算數額-按工作計畫別分

單位：元

| 科目 | 本年度預算數 (108 年度) | 上年度(107 年度) | | 本年度與上年度預算比較 | |
|-------|--------------------|-------------|------------|-------------|----------|
| | | 預算數 | 決算數 | 增減數 | 增減數比例(%) |
| 總計 | 96,627,000 | 94,937,000 | 93,097,388 | 1,690,000 | 1.78% |
| 區政業務 | 96,627,000 | 94,937,000 | 93,097,388 | 1,690,000 | 1.78% |
| 一般行政 | 71,960,000 | 70,101,000 | 69,547,155 | 1,859,000 | 2.65% |
| 區公所業務 | 23,037,000 | 23,245,000 | 21,977,138 | -208,000 | -0.89% |
| 基層建設 | 1,630,000 | 1,591,000 | 1,573,095 | 39,000 | 2.45% |
| 第一預備金 | - | - | - | - | - |
| 第一預備金 | - | - | - | - | - |

資料來源：高雄市新興區公所會計室

表 5-4 區公所經費預算數額-按用途別科目分

單位：元

| 科目 | 本年度預算數 (108 年度) | 上年度(107 年度) | | 本年度與上年度預算比較 | |
|-------|--------------------|-------------|------------|-------------|----------|
| | | 預算數 | 決算數 | 增減數 | 增減數比例(%) |
| 總計 | 96,627,000 | 94,937,000 | 93,097,388 | 1,690,000 | 1.78% |
| 人事費 | 47,805,000 | 46,237,000 | 46,213,922 | 1,568,000 | 3.39% |
| 業務費 | 35,074,000 | 34,468,000 | 32,780,987 | 606,000 | 1.76% |
| 設備及投資 | 1,323,000 | 1,807,000 | 1,788,750 | -484,000 | -26.78% |
| 獎補助費 | 12,425,000 | 12,425,000 | 12,313,729 | - | - |
| 債務費 | - | - | - | - | - |
| 預備金 | - | - | - | - | - |

資料來源：高雄市新興區公所會計室