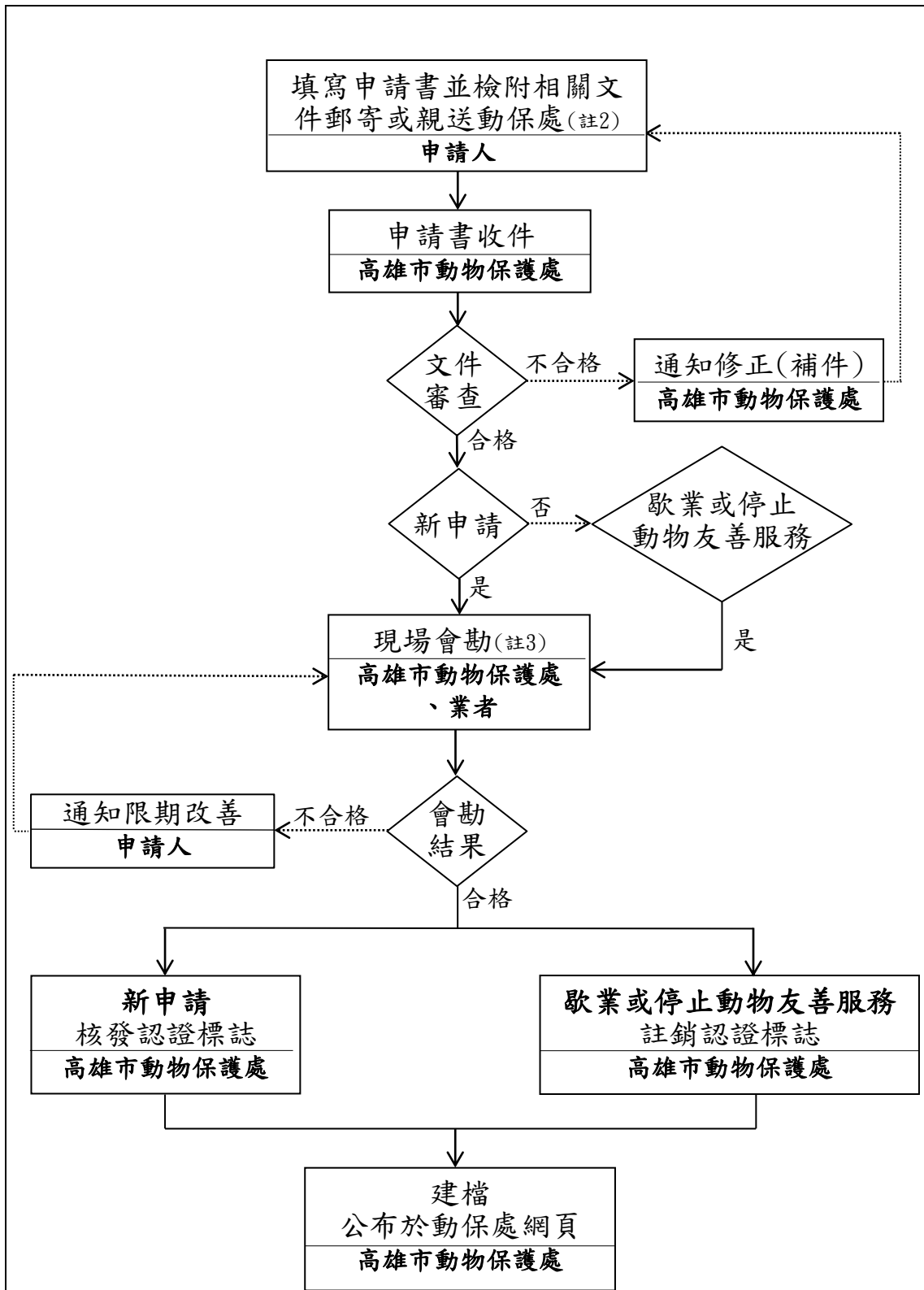


# 高雄市動物友善認證申請作業流程



(註1) 申請人請先至高雄市政府經濟發展局辦理公司或行號名稱預查手續，查是否符合現行相關法規之規定。(公務機關及計程車駕駛人免辦此項)

(註2) 親自前來本處或至官網下載申請書表，填寫完畢並檢附相關文件後郵寄或至本處申辦。

(註3) 經書面審查通過後，即通知申請人擇期會同本處人員至動物友善場所進行現場會勘。