

# 「高雄祈福e指通」APP簡介

**愛情發大財**

**濃情綠廊道**

**山海幸福一線牽**

**戀戀鳳邑情**

**健康平安線**

**事業功名線**

六大主題12條導覽路線  
 高雄市27個宗教場域

旅客可自行規劃遊程  
 分享行程給其他旅客

# 「高雄祈福e指通」APP簡介

高雄祈福e指通

高雄關帝廟

特色 敬拜 探源 典故 資訊

高雄關帝廟  
Kuan-Ti Temple

祈福好行 祈福聖地

前往

後殿三樓  
普賢菩薩 觀世音菩薩 文殊菩薩  
十八羅漢 地藏王菩薩 韋馱菩薩 十八羅漢

後殿二樓  
月老公 六十甲子太歲星君 魯班先師  
斗姥元君

元辰殿

前殿二樓  
韋馱菩薩  
周倉將軍 關聖帝君 關平太子

大殿  
註生娘娘 魁斗星君 文昌帝君 倉頡先師 福德正神

虎邊入口 龍邊入口

一樓  
財神殿  
五路財神  
福、祿、壽三仙  
四面佛

## 宗教深度旅遊

27個宗教場域的特色文物、建築、沿革、典故等資訊



# 「高雄祈福e指通」APP簡介



## 主神關聖帝君



高雄關帝廟主神關聖帝君像，坐高十八尺，左右周倉、關平神像立高十八尺，三尊聖像均以青銅塑造，莊嚴肅穆。

導入LBS及beacon推播技術

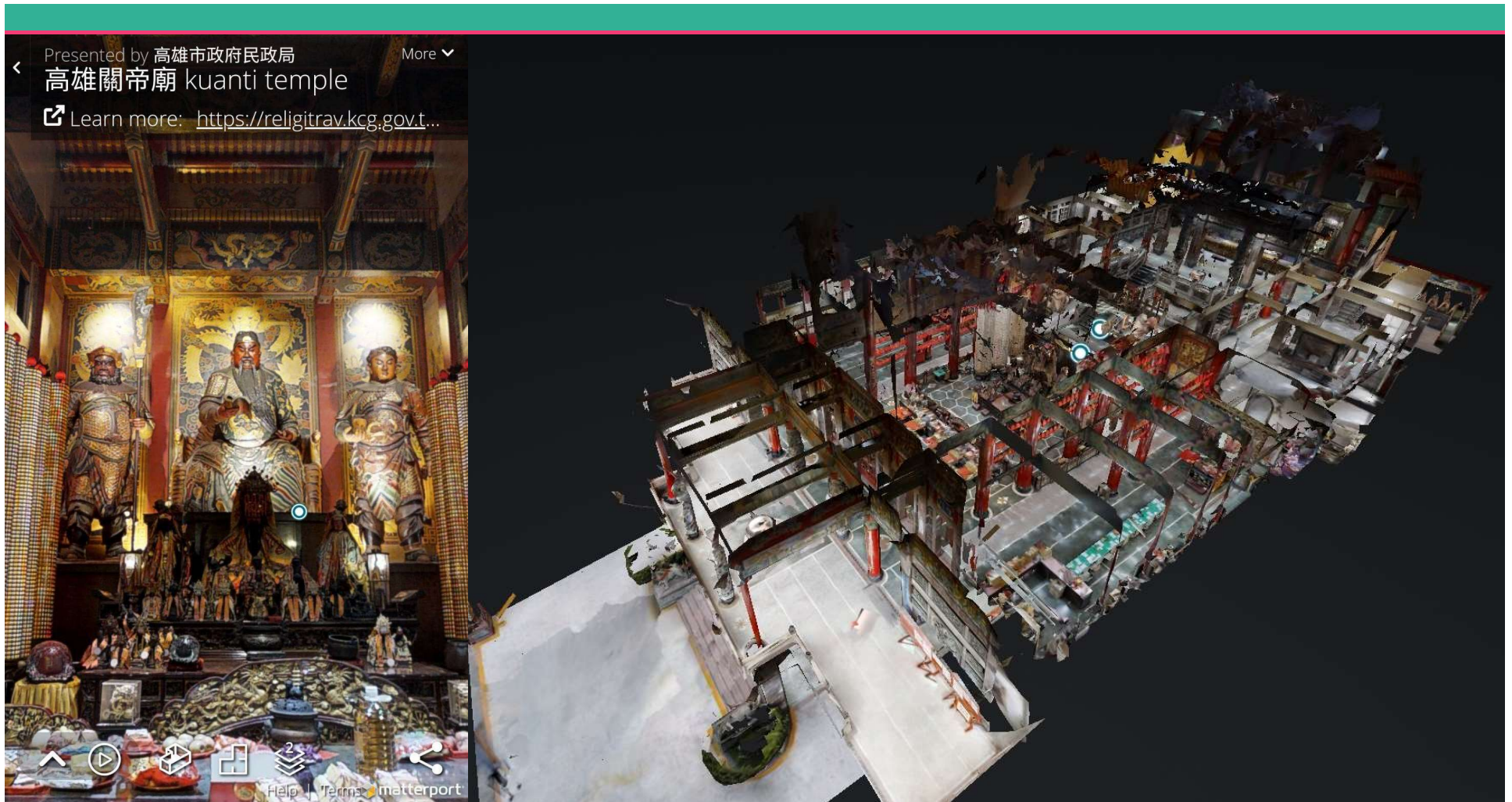
接近宗教場域，即可接收相關資訊

特色文物設置 QR Code

掃描可快速取得文字及語音介紹



# 「高雄祈福e指通」APP簡介



結合3D導覽及360度環景攝影技術

讓民眾有如身歷宗教場域的體驗

# 「高雄祈福e指通」APP簡介

## 景點



## 美食



## 住宿



結合Google地圖及導航功能

提供周邊吃喝玩樂資訊



## 交通

