



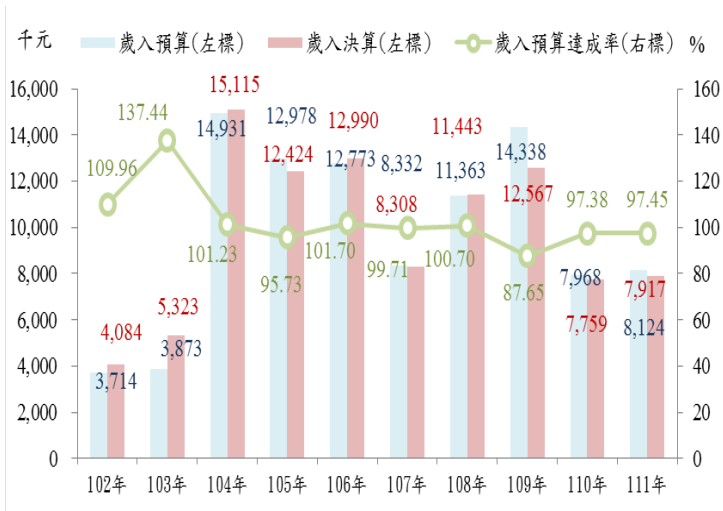
高雄市三民區公所區政統計通報

111 年高雄市三民區公所預決算概況

一、111 年本所歲入預算計 812 萬 4 千元，歲入決算計 791 萬 7 千元，較 110 年分別增加 1.96%及 2.04%。111 年歲入預算達成率為 97.45%，主要係捐獻及贈與收入短收所致

111 年本所歲入預算計 812 萬 4 千元，歲入決算計 791 萬 7 千元，較 110 年分別增加 15 萬 6 千元(1.96%)及增加 15 萬 8 千元(2.04%)，較 102 年分別增加 441 萬元(+118.74%)及 383 萬 3 千元(+93.85%)。111 年歲入預算達成率為 97.45%，決算較預算短收 20 萬 7 千元，主要係捐獻及贈與收入短收所致。(詳圖 1、表 1)

圖 1 102~111 年高雄市三民區公所
歲入預決算概況



資料來源：高雄市三民區公所。

備註：歲入預算達成率=決算數÷預算數×100。

表 1 111 年高雄市三民區公所
歲入預決算概況—按來源別分

單位：千元

項目別	歲入預算	歲入決算	預決算差額
總計	8,124	7,917	-207
捐獻及贈與收入	4,600	4,450	-150
補助收入	-	-	-
規費收入	708	679	-29
財產收入	2,610	2,545	-65
罰款及賠償收入	-	0	0
其他收入	206	243	37

資料來源：高雄市三民區公所。

備註：預決算差額=決算數-預算數。

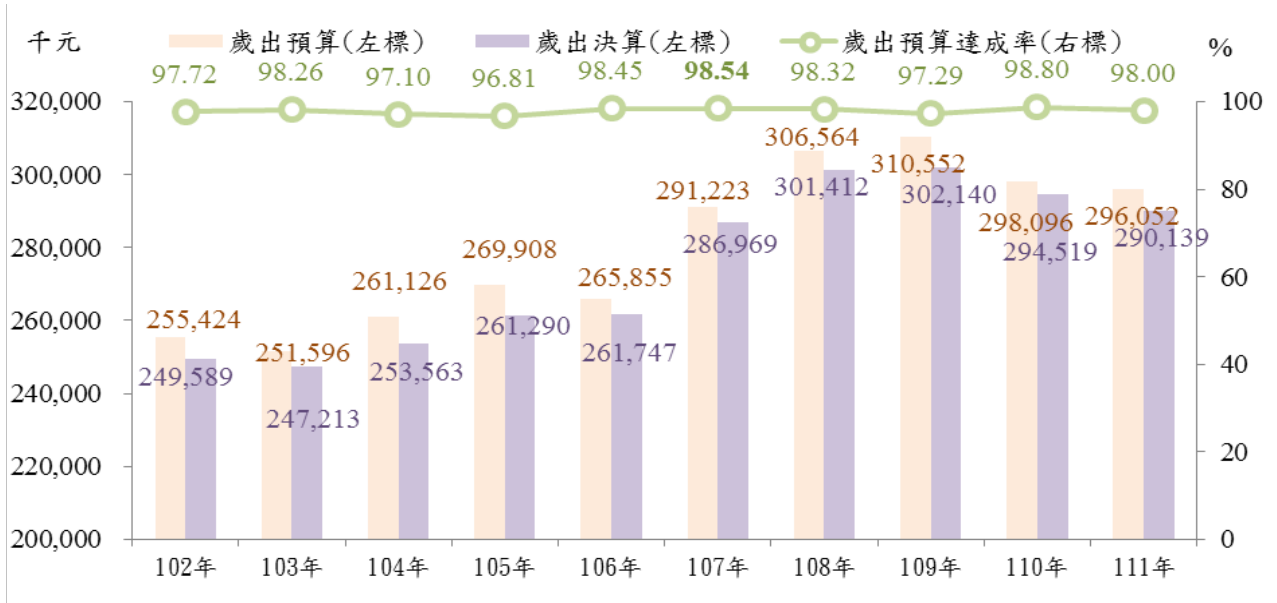
二、111 年本所歲出預算計 2 億 9,605 萬 2 千元，歲出決算計 2 億 9,013 萬 9 千元，較 110 年分別減少 0.69%及 1.49%。111 年歲出預算達成率為 98.00%，執行成效良好

111 年本所歲出預算計 2 億 9,605 萬 2 千元，歲出決算計 2 億 9,013 萬 9 千元，較 110 年分別減少 204 萬 4 千元(-0.69%)及 438 萬元(-1.49%)，較 102 年分別增加 4,062 萬 8 千元(+15.91%)及增加 4,055 萬元(+16.25%)。111 年歲出預算達成率為 98.00%，且自 102 年以來達成率皆達 96%以上，顯示本所近年業務執行成效良好。(詳圖 2)

高雄市三民區公所區政統計通報

111年高雄市三民區公所預決算概況

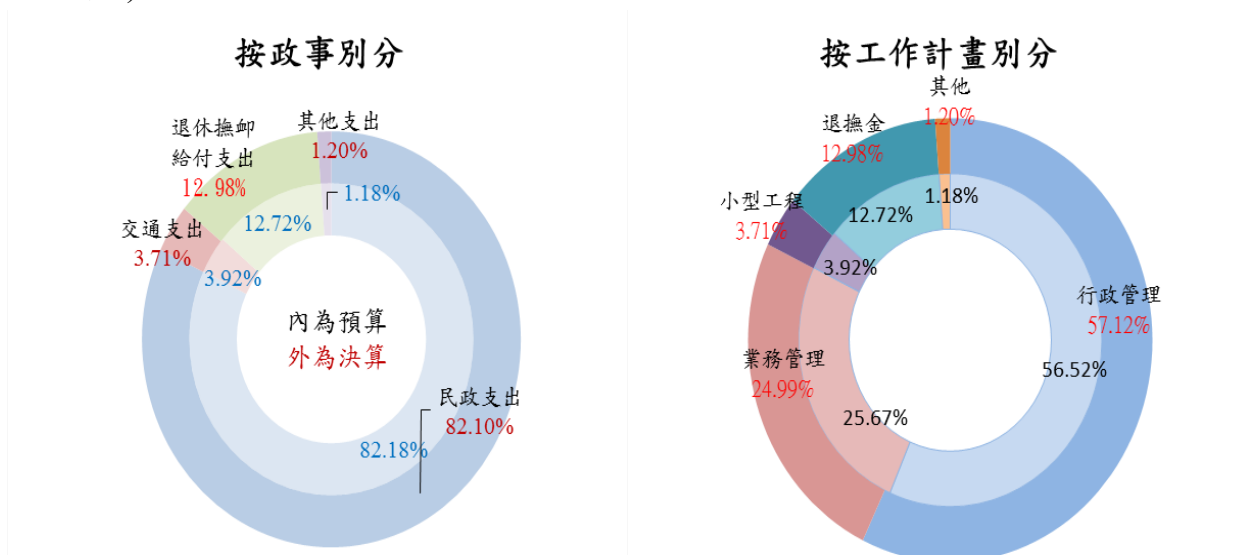
圖 2 102~111年高雄市三民區公所歲出預決算概況



資料來源：高雄市三民區公所。

備註：歲出預算達成率=決算數÷預算數×100。

111年本所歲出預決算，按政事別分，均以民政支出占比最多，退休撫卹給付支出占比次之，交通支出占比再次之；按工作計畫別分，則均以行政管理占比最多，業務管理占比次之，退撫金占比再次之。(詳圖3)



資料來源：高雄市三民區公所。

備註：1.按政事別之其他支出係指依「歲出政事別科目歸類原則與範圍」凡無法歸入已定義各項政事別科目之支出均屬之。

2.按工作計畫別分之其他，包括災害準備金及公務人員待遇福利等支出。