

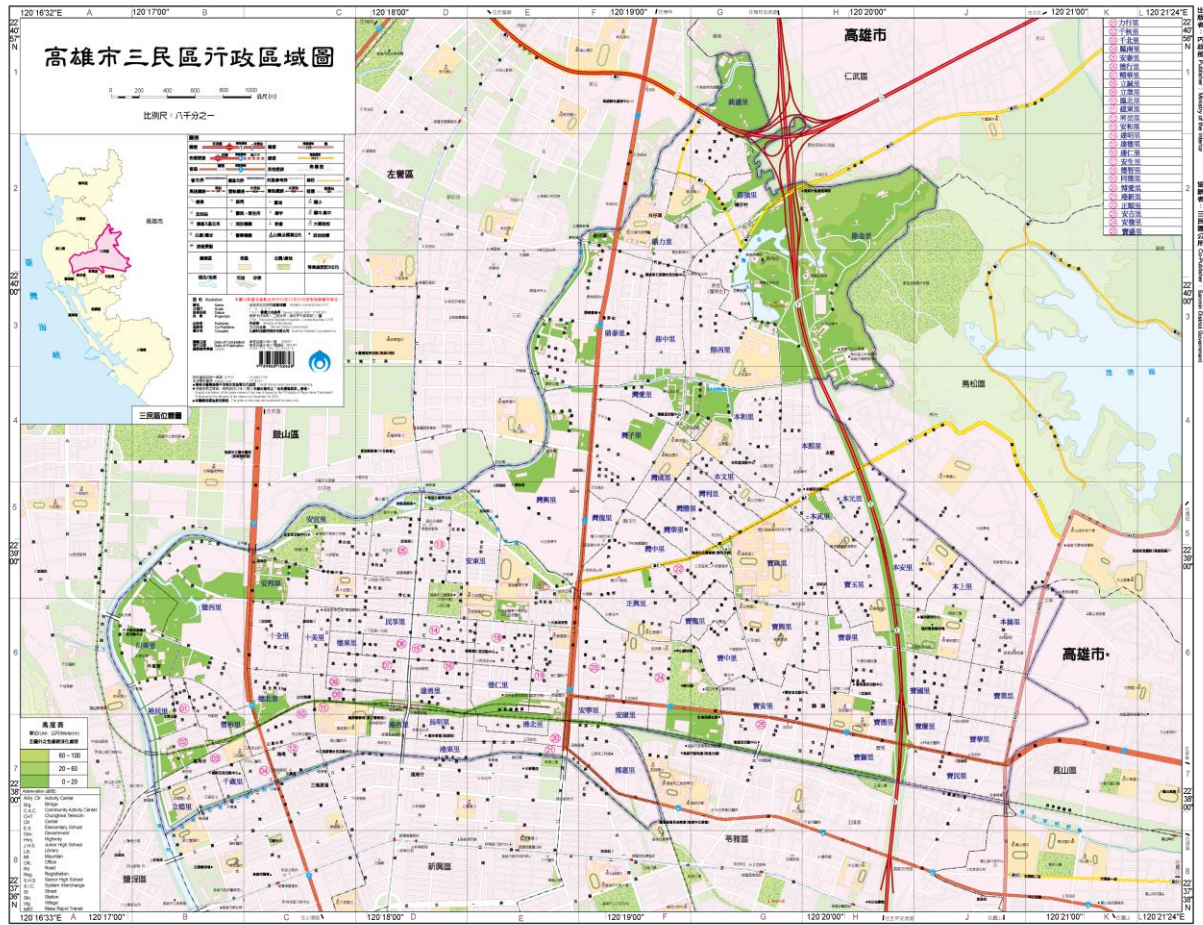
高雄市三民區
區政統計年報
資料期間：100-105 年



高雄市三民區公所編印

中華民國 106 年 9 月

三民區行政區域圖



三民區基本資料			
面積	19.78 平方公里		
人口數	344,697	男性	166,917
		女性	177,780
戶數	136,676		
所轄里數	86		

序 言

區公所為市政府派出機關，傳統上的主要功能是市府與人民之間的溝通橋樑。縣市合併後本市面積擴大，行政區增為 38 區，為維持行政效率與施政品質，市府將各行政區內整合性事務，交由區公所協調主導，區公所之角色逐漸轉換為行政區內事務整合協調者，輔助各局處推動各項市政。因此，區政治理與區特色行銷推廣已成為區公所重要課題，各區主政者莫不致力於廣泛而深入瞭解區政議題，適時提出建言，促使有關單位積極處理，解決區政難題造福民眾。

政府施政除了要符合主流民意需求，還要有各種的專業基礎，如此才能在有限資源中，以最有效率的方式為人民創造最大福祉。統計，乃是對一定資料的測定與收集，並將其整理、歸納和分析，以作為實施計畫或決策時的重要參據；政策之制定、政務之推動、計畫之研擬、公務之執行與績效之考核，皆有賴完備且準確的統計分析數據，才能客觀、具體反映施政之事實及結果，彰顯施政績效之確實性與精準度，使施政規劃在民意與專業間取得平衡，更準確的貼近民眾的需求。爰此，本所乃積極編製「高雄市三民區區政統計年報」。

本統計年報各項公務統計資料，係由本所各單位和轄內相關機關彙編而成，內容包括土地、人口、行政組織、農林漁牧、工商業及區建設、金融財稅、教育文化、衛生、環境保護、社會福利及其他等 11 類，以統計報表為主，輔以文字說明和圖片，並經整理歸納成冊，呈現本區目前區政工作概況，並可提供有關機關作為決策、擬定計畫之重要參考。

回顧縣市合併以來，市政府在三民區投入許多重大建設，不論是解決水患的本和、寶業、本安滯洪公園(池)，愛河上游樣仔林埤親水

公園、中游愛河之心及中都濕地公園與願景橋的闢建或是幸福川整治，新客家文化園區，十全路與覺民路打通……等等，都大幅提升三民區都市景觀與生活品質；不久，鐵路地下化完工通車後，不僅可消弭本區前驛與後驛的區隔，鐵路地下化後上方土地將規劃為綠地、水廊與自行車道，未來新高雄車站、輕軌建設、覆鼎金遷葬後闢建雙湖森林公園……等等建設的陸續完工啟用，都將使自民國 35 年建區以來的三民區，蛻變成為新的幸福宜居城市。在硬體建設提升的同時，本所編製專屬三民區之區政統計年報，則為本區在區政治理軟體層面開創新的里程碑，是為序。

區長 林 清 益 謹識

中華民國106年9月

凡 例

- 一、本年報編印之目的，為提供本區基本概況資料及重要施政成果，以供各機關參考應用。
- 二、本年報所列資料係取自本所各課室暨市政府各局處編報之公務統計報表及中央各部會公布之調查結果報告資料，加以整理彙編。
- 三、本年報所列數字，以民國 105 年資料為主，主要為三民區資料，為便於長期時間數列之比較，以明瞭歷年施政情形，藉以觀往知來，亦將 100 年至 105 年之歷年資料併計刊列，至於本年數字若與以前年度各期有出入者，以本年度所列數字為準。
- 四、本年報計分土地、人口、行政組織、農林漁牧、工商業及區建設、金融財稅、教育文化、衛生、環境保護、社會福利、其他等 11 類表報。
- 五、本年報所列表量衡單位，一律採用公制，如有原非公制者，均經折算為公制，以資劃一，如有特殊情形而採用其他單位者，已分別予以註明。表內數字因尾數四捨五入，故部分總數與細數之間，或有未能吻合情事。
- 六、表內所稱年係指全年，年底係指該年十二月底，月係指全月，有特殊情形者稱年度或學年度等。
- 七、本年報各表內所用符號代表意義如下：
 - 「—」表示無數值。
 - 「--」表示無意義數值。
 - 「…」表示數字不明或尚未產生資料
 - 「0」代表有數值而不及半單位。
- 八、本年報由本所各課室提供相關資料，始克完成，至紉公誼，謹致謝忱，統計數字若有疏漏之處，敬請不吝指正。

目 錄

頁次

壹、土地

1-1 區境界	1
1-2 實施三七五減租後佃農購買耕地面積與戶數	2
1-3 實施三七五減租成果	3
1-4 已登記土地面積	4~7
1-5 公告土地現值統計表	8~9
1-6 土地徵收面積	10~11
1-7 租佃委員會調解調處案件	12~13

貳、人口

2-1 現住戶數、人口密度及性比例	14~21
2-2 戶籍動態	22~53
2-3 現住人口之年齡分配	54~75
2-4 現住人口之年齡結構	76~83
2-5 15 歲以上現住人口之教育程度—按年齡別分	84~91
2-6 現住人口之婚姻狀況—按年齡別分	92~93
2-7 現住人口之婚姻狀況—按里別分	94~101
2-8 現住原住民戶口數	102~109
2-9 新移民人口數	110~111

參、行政組織

3-1 區公所組織系統	112
3-2 區公所編製及現有員額	113~114
3-3 區公所員工按職等別及性別分	115~116

3-4 區公所現有職員數-按年齡分	117~118
3-5 區公所現有職員數-按教育程度分	119~120
3-6 里長選舉概況	121~124
3-7 鄰長遴聘概況	125~128
3-8 鄰長異動概況	129~136

肆、農林漁牧

4-1 耕地面積	137~138
----------	---------

伍、工商業及區建設

5-1 營運中工廠家數	139~142
5-2 自來水供水普及率	143~144

陸、金融財稅

6-1 歲入預決算—按來源別分	145~146
6-2 歲出預決算—按政事別分	147~150
6-3 區公所經費預算數額-按工作計畫別分	151~152
6-4 區公所經費預算數額-按用途別科目分	153~154

柒、教育文化

7-1 境內國民中學概況	155~156
7-2 境內國民小學概況	157~164

捌、衛生

8-1 醫療機構及其他醫事機構開（執）業醫事人員數	165~168
---------------------------	---------

8-2 公私立醫療機構數及病床數	169~170
8-3 藥商家數	171~172

玖、環境保護

9-1 改善市容查報有關案件執行情形	173~174
9-2 維護市容查報案件辦理情形	175

拾、社會福利

10-1 推行社區發展工作成果	176~177
10-2 社區發展協會會員人數	178~179
10-3 社會福利及救助概況	180~181
10-4 遭受災害救助情形	182~185
10-5 辦理急難救助概況	186~187
10-6 身心障礙人口一覽表	188~189
10-7 低收入戶人口	190~195
10-8 區公所全民健保第一、五、六類保險對象統計	196

拾壹、其他

11-1 辦理調解業務概況	197~200
11-2 調解委員會組織概況	201~202
11-3 神壇、寺廟、財團法人寺廟一覽表	203~204
11-4 聚會所、財團法教會概況	205~208
11-5 宗教團體興辦公益慈善及社會教化事業概況	209~210
11-6 服兵役役男列級家屬各項慰、補助費發放情形	211~212
11-7 服兵役役男列級家屬安家生活扶助費發放情形	213~214

壹、土地

表 1-1 區境界

方位別	地點	經緯度			
		度	分	秒	
中心地點	正興里	東經	120	18	52
		北緯	22	38	50
極東	寶業里	東經	120	21	00
		北緯	22	38	20
極西	川東里	東經	120	16	56
		北緯	22	38	42
極南	博惠里	東經	120	19	10
		北緯	22	37	55
極北	鼎盛里	東經	120	19	32
		北緯	22	40	46

資料來源：本所經建課(高雄市行動地籍圖資定位系統)。

表 1-2 實施三七五減租後佃農購買耕地面積與戶數

年底別	面積（公頃）				戶數（戶）
	合計	田	旱	其他	
民國100年 2011	210.7600	187.2500	19.5200	3.9900	441.0000
民國101年 2012	210.7600	187.2500	19.5200	3.9900	441.0000
民國102年 2013	210.7600	187.2500	19.5200	3.9900	441.0000
民國103年 2014	210.7600	187.2500	19.5200	3.9900	441.0000
民國104年 2015	210.7600	187.2500	19.5200	3.9900	441.0000
民國105年 2016	210.7600	187.2500	19.5200	3.9900	441.0000

資料來源：本所民政課

表 1-3 實施三七五減租成果

年底別	佃農戶數 (戶)	土地筆數 (筆)	租約件數 (件)	訂約面積 (公頃)			
				合計	田	旱	其他
民國100年 2011	53	59	25	7.5800	5.7100	1.8700	-
民國101年 2012	52	57	24	7.2800	5.4100	1.8700	-
民國102年 2013	39	49	20	6.5500	4.6800	1.8700	-
民國103年 2014	38	47	19	6.3100	4.4400	1.8700	-
民國104年 2015	35	48	17	6.0500	4.3000	1.7500	-
民國105年 2016	35	41	17	6.0500	4.3000	1.7500	-

資料來源：本所民政課

表 1-4 已登記

年別	土地權屬別	總計	非都市用地		
			合計	甲種 建築用地	乙種 建築用地
民國100年 2011	共計	285,516.9100	214,796.6600	524.0100	1,221.8700
	公有	203,139.1100	158,838.0900	38.9800	114.2700
	私有	79,336.5300	53,298.0400	482.7400	1,093.5200
	公私共有	3,041.2600	2,660.5300	2.2900	14.0800
民國101年 2012	共計	285,650.5900	214,820.0000	523.7800	1,212.6700
	公有	203,295.0800	158,873.9100	39.3800	106.0000
	私有	79,254.5900	53,227.0600	481.8900	1,092.4200
	公私共有	3,100.9100	2,719.0300	2.5100	14.2500
民國102年 2013	共計	285,634.6400	214,818.4700	523.7100	1,209.6600
	公有	203,178.5200	158,808.8800	40.0900	104.5000
	私有	79,347.0900	53,272.5000	481.0600	1,091.2100
	公私共有	3,109.0300	2,737.1000	2.5500	13.9600
民國103年 2014	共計	285,681.8700	214,537.3900	523.8600	1,210.2500
	公有	203,050.1000	158,323.6800	38.4400	102.7600
	私有	79,526.5600	53,487.7000	482.8500	1,092.8700
	公私共有	3,105.2100	2,726.0100	2.5700	14.6300
民國104年 2015	共計	285,846.0000	231,872.7800	525.7400	1,211.2500
	公有	203,029.4300	175,297.0800	37.4200	102.2000
	私有	79,445.3000	53,583.6800	485.9100	1,094.5600
	公私共有	3,371.2800	2,992.0300	2.4000	14.4900
民國105年 2016	共計	285,947.0500	231,954.7100	525.0100	1,211.5800
	公有	203,041.0100	175,277.3800	36.1200	101.4100
	私有	79,578.4600	53,708.2300	486.4400	1,093.8000
	公私共有	3,327.5800	2,969.1000	2.4400	16.3700

資料來源：高雄市政府地政局

土地面積

單位：公頃

非都市用地						
丙種 建築用地	丁種 建築用地	農牧 用地	林業 用地	養殖 用地	鹽業 用地	礦業 用地
491.4000	1,103.4700	47,487.7600	107,107.1500	3,029.6900	1.0500	7.8000
75.8700	93.9100	8,669.1100	99,890.9000	310.9900	1.0500	-
413.4200	840.4100	38,492.9400	5,803.8400	2,248.3500	-	7.8000
2.1100	241.5700	730.6700	935.0300	470.3400	-	-
491.6900	1,147.6000	47,383.1000	107,017.1600	3,012.2700	2.7100	7.7900
76.1800	92.6800	8,653.6800	99,761.7100	310.7700	2.7100	-
413.0000	885.7800	38,399.3100	5,795.2700	2,231.0500	-	7.7900
2.5100	169.1400	330.1100	1,460.1800	470.4500	-	-
491.4300	1,154.3700	47,264.6400	107,030.8500	3,002.5900	2.7100	7.7900
75.4300	53.7200	8,590.1000	99,656.9600	308.3800	2.7100	-
413.3500	931.5000	38,352.9800	5,884.8200	2,224.1400	-	7.7900
2.6500	169.1400	321.5700	1,489.0800	470.0600	-	-
492.0400	1,156.1700	47,369.8900	106,437.8800	3,002.2000	2.7100	7.8100
75.2900	44.9700	8,637.4500	98,968.0000	308.3600	2.7100	-
414.3500	942.0600	38,396.7100	5,986.4600	2,223.7800	-	7.8100
2.4100	169.1400	335.7300	1,483.4200	470.0600	-	-
493.2200	1,163.4200	47,300.2700	123,181.9300	3,006.9100	2.7100	7.8100
74.7500	19.8100	8,530.2600	115,443.9900	309.5600	2.7100	-
416.0200	974.6500	38,360.2400	6,042.3200	2,246.5900	-	7.8100
2.4500	168.9600	409.7800	1,695.6200	450.7600	-	-
493.6300	1,164.1300	47,310.2200	123,209.2700	3,002.5600	2.7100	7.8100
74.4800	17.1700	8,507.5700	115,416.1000	306.1600	2.7100	-
416.7000	978.0000	38,394.2600	6,118.2600	2,247.9000	-	7.8100
2.4500	168.9600	408.3900	1,674.9100	448.5000	-	-

表 1-4 已登記

年底別	土地權屬別	非都市用地			
		窯業 用地	交通 用地	水利 用地	遊憩 用地
民國100年 2011	共計	26.1700	1,800.7600	1,703.6200	600.1500
	公有	0.3100	1,482.2300	983.1800	171.0600
	私有	25.8600	255.4800	700.8300	410.5000
	公私共有	-	63.0500	19.6100	18.5900
民國101年 2012	共計	26.0200	1,879.3000	1,863.5200	600.3900
	公有	0.1600	1,561.4500	1,126.0500	171.1000
	私有	25.8600	254.8900	711.8800	410.6400
	公私共有	-	62.9600	25.5900	18.6500
民國102年 2013	共計	25.9600	1,915.3500	1,936.1300	601.9600
	公有	0.1000	1,596.0300	1,210.0100	170.4700
	私有	25.8700	256.2700	702.4100	412.8400
	公私共有	-	63.0400	23.7100	18.6500
民國103年 2014	共計	25.9600	1,940.7900	1,957.2400	604.6800
	公有	0.1000	1,621.7000	1,228.7200	170.3400
	私有	25.8700	255.9100	703.9500	414.7800
	公私共有	-	63.1700	24.5800	19.5600
民國104年 2015	共計	25.9700	1,948.7900	2,066.9300	604.1400
	公有	0.0900	1,629.9600	1,338.2400	169.9000
	私有	25.8700	255.8200	704.1200	414.6800
	公私共有	-	63.0100	24.5700	19.5600
民國105年 2016	共計	26.1800	1,976.1600	2,120.6500	604.2500
	公有	0.0900	1,655.9700	1,379.8400	170.0300
	私有	26.0900	257.2600	716.2400	415.5700
	公私共有	-	62.9400	24.5700	18.6500

土地面積(續)

單位：公頃

非都市用地							都市土地 及 其他
古蹟保存 用地	生態保護 用地	國土保安 用地	墳墓 用地	特定目的 事業用地	暫未編定 用地	其他 用地	
0.1400	1.4800	1,108.4500	617.2200	4,020.4900	8,850.6500	35,093.3200	70,720.2500
0.1300	-	864.0000	562.7700	2,925.0600	7,835.1400	34,819.1300	44,301.0200
0.0100	1.4800	163.5100	48.6600	1,082.5000	1,012.6300	213.5400	26,038.5000
-	-	80.9400	5.7800	12.9400	2.8900	60.6500	380.7300
0.1400	1.4800	1,110.0200	616.4200	4,026.8600	8,804.7200	35,092.3600	70,830.5900
0.1300	-	861.7800	562.1300	2,927.1900	7,803.5400	34,817.2800	44,421.1700
0.0100	1.4800	167.3000	48.5100	1,085.6200	998.2700	216.0600	26,027.5400
-	-	80.9400	5.7800	14.0500	2.9100	59.0200	381.8800
0.1400	1.4800	1,142.4900	615.3700	4,016.4500	8,783.0200	35,092.3600	70,816.1700
0.1300	-	896.0700	561.9600	2,923.1400	7,801.7900	34,817.2800	44,369.6400
0.0100	1.4800	165.4800	47.6200	1,079.2600	978.3300	216.0600	26,074.5900
-	-	80.9400	5.7800	14.0400	2.9100	59.0200	371.9400
0.1400	1.4800	1,153.7900	613.6800	4,029.8300	8,914.6100	35,092.3600	71,144.4800
0.1300	-	897.4600	560.4800	2,926.3500	7,928.8400	34,811.5900	44,726.4200
0.0100	1.4800	175.4100	47.4200	1,089.4400	982.8600	243.6700	26,038.8600
-	-	80.9200	5.7800	14.0400	2.9100	37.0900	379.2100
0.1400	1.4800	1,512.4700	613.7100	4,043.8400	9,069.6800	35,092.3600	53,973.2200
0.1300	-	1,253.0900	560.3200	2,925.2500	8,087.8000	34,811.5900	27,732.3500
0.0100	1.4800	178.7900	47.6100	1,104.5500	978.9700	243.6700	25,861.6200
-	-	80.5900	5.7800	14.0400	2.9200	37.0900	379.2400
0.1400	1.4800	1,508.8300	607.5400	4,036.2900	9,053.9100	35,092.3600	53,992.3400
0.1300	-	1,249.1600	554.0900	2,908.7700	8,085.9700	34,811.5900	27,763.6300
0.0100	1.4800	179.0800	47.6600	1,112.9800	965.0200	243.6700	25,870.2200
-	-	80.5900	5.7800	14.5400	2.9200	37.0900	358.4800

表 1-5 公告土地

年底別	總計			公有	
	筆數	面積	公告土地 現值總額	筆數	面積
民國100年 2011	82,323	1,698.1193	756,508,283	11,609	762.6585
民國101年 2012	82,463	1,694.8259	782,337,500	11,638	760.0932
民國102年 2013	82,004	1,698.4087	819,302,140	11,528	770.5141
民國103年 2014	82,048	1,695.3969	912,400,433	11,626	773.6635
民國104年 2015	82,015	1,694.9496	1,041,431,008	11,703	773.7865
民國105年 2016	81,956	1,694.9331	1,115,530,535	11,702	779.8746

資料來源：高雄市政府地政局

現值統計表

單位：公頃、千元

公告土地 現值總額	私有			公私共有		
	筆數	面積	公告土地 現值總額	筆數	面積	公告土地 現值總額
346,939,768	70,182	915.3831	402,189,685	532	20.0777	7,378,830
357,652,678	70,245	913.4503	416,510,744	580	21.2824	8,174,078
377,377,886	69,880	906.9023	433,497,276	596	20.9923	8,426,978
417,250,438	69,794	900.1007	485,714,990	628	21.6326	9,435,005
472,314,751	69,655	899.8616	558,571,224	657	21.3015	10,545,033
507,554,866	69,604	893.6973	596,571,789	650	21.3612	11,403,880

表 1-6 土地

年底別	徵收筆數	徵收面積(公頃)					
		合計	國防事業	交通事業	公用事業	水利事業	公共衛生及環境保護
民國100年 2011	-	-	-	-	-	-	-
民國101年 2012	-	-	-	-	-	-	-
民國102年 2013	-	-	-	-	-	-	-
民國103年 2014	-	-	-	-	-	-	-
民國104年 2015	-	-	-	-	-	-	-
民國105年 2016	-	-	-	-	-	-	-

資料來源：高雄市政府地政局

徵收面積

徵收面積(公頃)					補償費用(新台幣元)		
政府機關 及 公共建築	教育學術 及 文化事業	社會福利 事業	國營事業	其他	合計	地價補償 (含加成)	改良物補償 (含遷移費等)
-	-	-	-	-	-	-	-
-	-	-	-	-	-	-	-
-	-	-	-	-	-	-	-
-	-	-	-	-	-	-	-
-	-	-	-	-	-	-	-
-	-	-	-	-	-	-	-

表 1-7 租佃委員會

年底別	總計		短欠租佃		災歉減免佃租		繳租折算糾紛		正產副產糾紛	
	成立	不成立	成立	不成立	成立	不成立	成立	不成立	成立	不成立
民國100年 2011	-	-	-	-	-	-	-	-	-	-
民國101年 2012	-	1	-	-	-	-	-	-	-	-
民國102年 2013	-	-	-	-	-	-	-	-	-	-
民國103年 2014	-	-	-	-	-	-	-	-	-	-
民國104年 2015	-	1	-	-	-	-	-	-	-	-
民國105年 2016	-	-	-	-	-	-	-	-	-	-

資料來源：高雄市政府地政局

調解調處案件

單位：件

租期糾紛		耕地面積糾紛		地目等則變更糾紛		田寮或基地租佃糾紛		減租條例第十六條糾紛		其他	
成立	不成立	成立	不成立	成立	不成立	成立	不成立	成立	不成立	成立	不成立
-	-	-	-	-	-	-	-	-	-	-	-
-	-	-	-	-	-	-	-	-	1	-	-
-	-	-	-	-	-	-	-	-	-	-	-
-	-	-	-	-	-	-	-	-	-	-	-
-	-	-	-	-	-	-	-	-	1	-	-
-	-	-	-	-	-	-	-	-	-	-	-

貳、人 口

表 2-1 現住戶數

年底及里別	面積 (平方公里)	村里數(個)	鄰數(個)	戶數(戶)
民國100年 2011	28.23	86	1,744	132,685
民國101年 2012	28.23	86	1,744	133,194
民國102年 2013	28.23	86	1,744	134,019
民國103年 2014	28.23	86	1,743	134,885
民國104年 2015	28.23	86	1,735	135,265
民國105年 2016	28.23	86	1,734	136,072
安東里	0.185	1	23	1,270
安和里	0.190	1	21	1,080
達德里	0.068	1	14	599
達明里	0.074	1	15	674
達仁里	0.072	1	14	666
達勇里	0.110	1	10	484
同德里	0.180	1	19	1,274
德智里	0.147	1	21	1,010
德仁里	0.130	1	19	943
安生里	0.256	1	15	663
德東里	0.040	1	12	383
德行里	0.050	1	13	476
精華里	0.080	1	20	706
民享里	0.090	1	25	905
安宜里	0.400	1	25	1,330
安泰里	0.191	1	31	1,820
安邦里	0.305	1	19	1,917
十全里	0.182	1	10	724
十美里	0.089	1	14	834

資料來源：高雄市政府民政局

、人口密度及性比例

現住戶口			戶量 (人/戶)	人口密度 (人/平方公里)	性比例 (每百女子 所當男子數)
人口數(人)					
合計	男	女			
352,159	172,063	180,096	2.65	12,474.64	1.05
349,710	170,476	179,234	2.63	12,387.89	1.05
348,488	169,679	178,809	2.60	12,344.60	1.05
347,619	168,859	178,760	2.58	12,313.82	1.06
346,169	168,063	178,106	2.56	12,262.45	1.06
344,888	167,151	177,737	2.53	12,217.07	1.06
3,396	1,656	1,740	2.67	18,356.76	1.05
2,916	1,456	1,460	2.70	15,339.30	1.00
1,561	792	769	2.61	22,989.69	0.97
1,726	832	894	2.56	23,451.09	1.07
1,739	815	924	2.61	24,085.87	1.13
1,168	571	597	2.41	10,579.71	1.05
3,106	1,553	1,553	2.44	17,255.56	1.00
2,622	1,289	1,333	2.60	17,897.61	1.03
2,229	1,098	1,131	2.36	17,159.35	1.03
1,654	829	825	2.49	6,473.58	1.00
910	461	449	2.38	22,750.00	0.97
1,249	620	629	2.62	24,980.00	1.01
1,710	829	881	2.42	21,375.00	1.06
2,341	1,122	1,219	2.59	26,011.11	1.09
3,584	1,761	1,823	2.69	8,960.00	1.04
4,466	2,179	2,287	2.45	23,333.33	1.05
4,438	2,315	2,123	2.32	14,536.52	0.92
1,876	933	943	2.59	10,336.09	1.01
2,095	1,030	1,065	2.51	23,592.34	1.03

表 2-1 現住戶數

年底及里別	面積 (平方公里)	村里數 (個)	鄰數 (個)	戶數 (戶)
德北里	0.130	1	16	885
立誠里	0.434	1	9	347
立業里	0.058	1	12	462
港東里	0.074	1	16	792
港新里	0.104	1	13	710
港西里	0.109	1	10	440
博愛里	0.149	1	13	670
博惠里	0.209	1	32	1,926
長明里	0.126	1	12	545
建東里	0.137	1	10	755
興德里	0.215	1	14	898
鳳南里	0.050	1	14	449
鳳北里	0.110	1	19	639
德西里	0.577	1	10	378
豐裕里	0.120	1	24	1,124
川東里	0.363	1	12	576
裕民里	0.057	1	10	596
力行里	0.044	1	13	488
千歲里	0.044	1	12	545
立德里	0.115	1	14	550
千北里	0.085	1	10	481
千秋里	0.112	1	16	989
本上里	0.293	1	20	2,011
本元里	0.196	1	24	2,310
本文里	0.094	1	17	929
本安里	0.243	1	21	1,924

、人口密度及性比例(續1)

現住戶口			戶量 (人/戶)	人口密度 (人/平方公里)	性比例 (每百女子 所當男子數)
人口數(人)					
合計	男	女			
2,094	1,038	1,056	2.37	16,107.69	1.02
840	392	448	2.42	1,935.48	1.14
1,093	532	561	2.37	18,975.69	1.05
1,576	774	802	1.99	21,355.01	1.04
1,647	808	839	2.32	15,851.78	1.04
857	443	414	1.95	7,891.34	0.93
1,360	673	687	2.03	9,133.65	1.02
4,859	2,320	2,539	2.52	23,259.93	1.09
1,249	638	611	2.29	9,889.15	0.96
1,317	618	699	1.74	9,592.13	1.13
1,979	974	1,005	2.20	9,226.11	1.03
1,000	504	496	2.23	20,000.00	0.98
1,582	817	765	2.48	14,381.82	0.94
927	477	450	2.45	1,607.98	0.94
2,878	1,427	1,451	2.56	23,983.33	1.02
1,409	731	678	2.45	3,881.54	0.93
1,467	754	713	2.46	25,918.73	0.95
1,259	671	588	2.58	28,355.86	0.88
1,288	607	681	2.36	29,541.28	1.12
1,313	632	681	2.39	11,407.47	1.08
1,196	585	611	2.49	14,070.59	1.04
2,294	1,150	1,144	2.32	20,518.78	0.99
5,886	2,790	3,096	2.93	20,123.08	1.11
6,475	3,089	3,386	2.80	32,985.23	1.10
2,283	1,115	1,168	2.46	24,313.10	1.05
5,819	2,816	3,003	3.02	23,926.81	1.07

表 2-1 現住戶數

年底及里別	面積 (平方公里)	村里數 (個)	鄰數 (個)	戶數 (戶)
本和里	0.385	1	26	3,159
本武里	0.096	1	14	765
本揚里	0.283	1	32	3,264
本館里	0.333	1	33	3,914
正順里	0.099	1	17	1,919
正興里	0.283	1	36	5,407
安吉里	0.215	1	25	2,287
安康里	0.054	1	26	1,386
安發里	0.054	1	22	2,118
安寧里	0.045	1	20	934
鼎力里	0.259	1	19	1,551
鼎中里	0.207	1	18	1,464
鼎西里	0.392	1	29	3,309
鼎金里	1.376	1	17	1,765
鼎泰里	0.660	1	74	9,661
鼎強里	0.290	1	20	1,692
鼎盛里	0.360	1	28	3,319
寶中里	0.140	1	20	1,289
寶民里	0.205	1	16	1,401
寶玉里	0.234	1	30	3,704
寶安里	0.235	1	26	3,269
寶泰里	0.124	1	20	1,950
寶珠里	0.402	1	37	3,510
寶國里	0.180	1	30	3,605
寶盛里	0.190	1	18	2,267
寶華里	0.120	1	16	1,389

、人口密度及性比例(續2)

現住戶口			戶量 (人/戶)	人口密度 (人/平方公里)	性比例 (每百女子 所當男子數)
人口數(人)					
合計	男	女			
8,127	3,920	4,207	2.57	21,125.55	1.07
2,097	1,027	1,070	2.74	21,775.70	1.04
9,253	4,385	4,868	2.83	32,673.02	1.11
9,711	4,770	4,941	2.48	29,179.69	1.04
4,691	2,232	2,459	2.44	47,336.02	1.10
14,106	6,655	7,451	2.61	49,826.92	1.12
5,492	2,561	2,931	2.40	25,579.88	1.14
3,267	1,648	1,619	2.36	60,165.75	0.98
5,370	2,534	2,836	2.54	98,895.03	1.12
2,124	1,045	1,079	2.27	47,516.78	1.03
4,322	2,123	2,199	2.79	16,719.54	1.04
3,878	1,927	1,951	2.65	18,743.35	1.01
8,407	4,056	4,351	2.54	21,451.90	1.07
4,643	2,307	2,336	2.63	3,374.27	1.01
25,250	11,816	13,434	2.61	38,257.58	1.14
4,672	2,313	2,359	2.76	16,110.34	1.02
8,956	4,314	4,642	2.70	24,877.78	1.08
3,634	1,782	1,852	2.82	25,920.11	1.04
3,737	1,838	1,899	2.67	18,238.16	1.03
10,075	4,730	5,345	2.72	43,018.79	1.13
7,972	3,729	4,243	2.44	33,995.74	1.14
4,595	2,165	2,430	2.36	37,086.36	1.12
7,192	3,776	3,416	2.05	17,890.55	0.90
9,913	4,698	5,215	2.75	55,164.16	1.11
5,680	2,769	2,911	2.51	29,894.74	1.05
3,763	1,776	1,987	2.71	31,358.33	1.12

表 2-1 現住戶數

年底及里別	面積 (平方公里)	村里數(個)	鄰數(個)	戶數(戶)
寶業里	0.300	1	24	2,367
寶獅里	0.140	1	26	1,585
寶德里	0.270	1	28	2,183
寶慶里	0.090	1	17	1,163
寶興里	0.280	1	32	3,017
寶龍里	0.0997	1	24	1,858
灣子里	0.354	1	17	1,923
灣中里	0.177	1	26	2,710
灣成里	0.188	1	15	1,040
灣利里	0.108	1	29	1,450
灣勝里	0.095	1	18	850
灣復里	0.090	1	19	1,865
灣華里	0.080	1	16	1,324
灣愛里	0.072	1	27	1,436
灣興里	0.660	1	14	826

、人口密度及性比例(續完)

現住戶口			戶量 (人/戶)	人口密度 (人/平方公里)	性比例 (每百女子 所當男子數)
人口數(人)					
合計	男	女			
6,326	2,984	3,342	2.67	21,086.67	1.12
4,096	2,008	2,088	2.58	29,257.14	1.04
5,743	2,768	2,975	2.63	21,270.37	1.07
3,222	1,534	1,688	2.77	35,800.00	1.10
7,513	3,547	3,966	2.49	26,832.14	1.12
4,994	2,423	2,571	2.69	50,090.27	1.06
4,359	2,131	2,228	2.27	12,327.49	1.05
5,973	2,900	3,073	2.20	33,783.94	1.06
2,577	1,284	1,293	2.48	13,736.67	1.01
3,532	1,753	1,779	2.44	32,734.01	1.01
2,132	1,060	1,072	2.51	22,348.01	1.01
4,109	2,029	2,080	2.20	45,910.61	1.03
2,970	1,475	1,495	2.24	37,125.00	1.01
3,436	1,723	1,713	2.39	47,656.03	0.99
2,246	1,120	1,126	2.72	3,403.03	1.01

表 2-2 戶籍

年底及里別	遷入人數				
	合計			自外國	自他省(市)
	計	男	女		新北市
民國100年 2011	-	-	-	-	-
民國101年 2012	-	-	-	-	-
民國102年 2013	-	-	-	-	-
民國103年 2014	-	-	-	-	-
民國104年 2015	-	-	-	-	-
民國105年 2016	13,820	6,132	7,688	622	491
安東里	109	44	65	10	7
安和里	96	47	49	5	1
達德里	52	24	28	5	2
達明里	41	19	22	4	4
達仁里	69	27	42	8	3
達勇里	38	17	21	1	1
同德里	88	32	56	6	7
德智里	78	38	40	6	4
德仁里	105	49	56	8	2
安生里	59	25	34	2	2
德東里	43	18	25	3	2
德行里	40	12	28	3	1
精華里	51	21	30	8	6
民享里	75	37	38	2	1
安宜里	98	31	67	2	6
安泰里	152	68	84	7	9
安邦里	151	77	74	16	2
十全里	79	35	44	5	1
十美里	99	32	67	7	2

資料來源：高雄市三民戶政事務所

動態

單位：人、對、千分比

遷入人數							
自他省(市)							
臺北市	桃園市	臺中市	臺南市	臺灣省	福建省	其他省(市)	
-	-	-	-	-	-	-	-
-	-	-	-	-	-	-	-
-	-	-	-	-	-	-	-
-	-	-	-	-	-	-	-
-	-	-	-	-	-	-	-
356	190	289	735	2,038	50	-	-
2	3	4	7	16	-	-	-
4	1	-	4	16	-	-	-
1	1	2	6	10	-	-	-
1	-	-	3	5	-	-	-
3	-	-	2	10	-	-	-
2	-	1	1	7	-	-	-
1	1	3	7	7	1	-	-
1	-	3	5	8	-	-	-
3	1	3	5	23	-	-	-
3	4	2	4	2	-	-	-
-	-	5	3	5	-	-	-
2	-	-	-	5	-	-	-
1	2	-	6	6	1	-	-
4	2	2	-	11	-	-	-
3	1	2	9	17	1	-	-
1	4	6	5	29	1	-	-
4	2	3	12	14	-	-	-
2	-	1	5	11	-	-	-
-	1	-	2	20	1	-	-

表 2-2 戶籍

年底及里別	遷入人數			
	自本省他縣(市)	自本市他區	初設戶籍	其他
民國100年 2011	-	-	-	-
民國101年 2012	-	-	-	-
民國102年 2013	-	-	-	-
民國103年 2014	-	-	-	-
民國104年 2015	-	-	-	-
民國105年 2016	-	8,846	199	4
安東里	-	56	4	-
安和里	-	62	3	-
達德里	-	24	1	-
達明里	-	22	2	-
達仁里	-	42	1	-
達勇里	-	24	1	-
同德里	-	54	1	-
德智里	-	49	2	-
德仁里	-	60	-	-
安生里	-	39	1	-
德東里	-	23	2	-
德行里	-	29	-	-
精華里	-	21	-	-
民享里	-	51	2	-
安宜里	-	56	-	1
安泰里	-	89	1	-
安邦里	-	95	3	-
十全里	-	54	-	-
十美里	-	66	-	-

動態(續1)

單位：人、對、千分比

遷出人數					
合計			往外國	往他省(市)	
計	男	女		新北市	
-	-	-	-	-	-
-	-	-	-	-	-
-	-	-	-	-	-
-	-	-	-	-	-
-	-	-	-	-	-
15,389	7,046	8,343	625	491	
127	55	72	3	4	
128	68	60	8	4	
80	40	40	4	4	
64	24	40	6	2	
97	47	50	2	3	
51	28	23	-	-	
133	68	65	9	3	
110	37	73	9	3	
106	49	57	5	1	
56	29	27	1	-	
43	17	26	1	-	
43	22	21	2	4	
71	29	42	14	4	
104	48	56	7	-	
140	59	81	4	2	
163	87	76	5	2	
210	99	111	16	6	
64	26	38	6	-	
121	58	63	7	5	

表 2-2 戶籍

年底及里別	遷出人數				
	往他省(市)				
	臺北市	桃園市	臺中市	臺南市	臺灣省
民國100年 2011	-	-	-	-	-
民國101年 2012	-	-	-	-	-
民國102年 2013	-	-	-	-	-
民國103年 2014	-	-	-	-	-
民國104年 2015	-	-	-	-	-
民國105年 2016	425	360	447	731	1,862
安東里	11	1	8	3	12
安和里	4	3	1	4	14
達德里	1	1	1	1	11
達明里	2	-	1	4	3
達仁里	1	-	5	5	11
達勇里	-	-	1	1	7
同德里	7	2	4	10	14
德智里	4	4	1	10	13
德仁里	9	4	3	4	15
安生里	3	2	1	1	10
德東里	2	2	6	4	4
德行里	2	2	-	-	1
精華里	1	3	1	-	9
民享里	2	4	2	5	11
安宜里	7	2	5	7	13
安泰里	3	3	2	7	22
安邦里	5	5	2	5	18
十全里	3	2	2	4	5
十美里	2	-	4	4	8

動態(續2)

單位：人、對、千分比

遷出人數					
往他省(市)		往本省他縣(市)	往本市 他區	廢止戶籍	其他
福建省	其他省(市)				
-	-	-	-	-	-
-	-	-	-	-	-
-	-	-	-	-	-
-	-	-	-	-	-
-	-	-	-	-	-
108	-	-	10,327	4	9
-	-	-	85	-	-
-	-	-	90	-	-
-	-	-	57	-	-
-	-	-	46	-	-
-	-	-	70	-	-
-	-	-	42	-	-
4	-	-	80	-	-
-	-	-	66	-	-
1	-	-	64	-	-
-	-	-	37	-	1
-	-	-	22	2	-
-	-	-	32	-	-
-	-	-	39	-	-
1	-	-	72	-	-
1	-	-	98	-	1
2	-	-	117	-	-
1	-	-	152	-	-
1	-	-	41	-	-
-	-	-	91	-	-

表 2-2 戶籍

年底及里別	同一區內住址 變更人數		出生人數			死亡人數		
	遷入	遷出	合計	男	女	合計	男	女
民國100年 2011	-	-	-	-	-	-	-	-
民國101年 2012	-	-	-	-	-	-	-	-
民國102年 2013	-	-	-	-	-	-	-	-
民國103年 2014	-	-	-	-	-	-	-	-
民國104年 2015	-	-	-	-	-	-	-	-
民國105年 2016	8,923	8,923	2,590	1,355	1,235	2,302	1,353	949
安東里	42	57	22	11	11	29	15	14
安和里	82	63	19	14	5	23	15	8
達德里	29	48	10	5	5	14	8	6
達明里	35	24	12	3	9	13	8	5
達仁里	25	27	14	5	9	14	5	9
達勇里	22	35	6	3	3	9	7	2
同德里	77	67	20	12	8	27	18	9
德智里	73	84	17	9	8	16	10	6
德仁里	40	56	12	6	6	20	12	8
安生里	46	44	9	4	5	17	8	9
德東里	20	16	8	5	3	5	3	2
德行里	30	32	11	9	2	15	8	7
精華里	13	22	9	2	7	16	7	9
民享里	37	41	10	5	5	19	12	7
安宜里	66	73	24	12	12	31	21	10
安泰里	78	95	44	18	26	39	21	18
安邦里	172	119	27	12	15	40	30	10
十全里	51	21	12	7	5	21	13	8
十美里	40	60	12	5	7	16	7	9

動態(續3)

單位：人、對、千分比

粗出生率	粗死亡率	自然增加率	遷入率	遷出率	社會增加率	結婚		離婚	
						對數	粗結婚率	對數	粗離婚率
-	-	-	-	-	-	-	-	-	-
-	-	-	-	-	-	-	-	-	-
-	-	-	-	-	-	-	-	-	-
-	-	-	-	-	-	-	-	-	-
-	-	-	-	-	-	-	-	-	-
7.50	6.66	0.83	40.00	44.54	-4.54	2,110	6.11	798	2.31
6	8	-2	32	37	-5	21	6	7	2
6	8	-1	33	44	-11	23	8	5	2
6	9	-3	33	50	-18	12	8	3	2
7	8	-1	24	37	-13	4	2	3	2
8	8	-	39	55	-16	9	5	6	3
5	8	-3	32	43	-11	8	7	1	1
6	9	-2	28	43	-14	23	7	8	3
6	6		30	42	-12	15	6	4	2
5	9	-4	47	47		15	7	3	1
5	10	-5	36	34	2	12	7	4	2
9	6	3	47	47	-	7	8	1	1
9	12	-3	32	34	-2	6	5	3	2
5	9	-4	30	41	-12	8	5	2	1
4	8	-4	32	44	-12	8	3	5	2
7	9	-2	27	39	-12	21	6	12	3
10	9	1	34	36	-2	31	7	6	1
6	9	-3	34	47	-13	29	7	6	1
6	11	-5	43	34	8	17	9	3	2
6	8	-2	47	57	-10	11	5	5	2

表 2-2 戶籍

年底及里別	遷入人數				
	合計			自外國	自他省(市)
	計	男	女		新北市
德北里	87	40	47	8	-
立誠里	26	14	12	2	-
立業里	29	13	16	6	-
港東里	90	47	43	5	2
港新里	107	57	50	8	-
港西里	52	23	29	1	1
博愛里	70	37	33	5	1
博惠里	228	90	138	4	4
長明里	67	32	35	6	2
建東里	108	55	53	4	4
興德里	96	52	44	6	10
鳳南里	39	10	29	2	-
鳳北里	58	35	23	4	3
德西里	54	23	31	-	1
豐裕里	88	38	50	5	1
川東里	45	22	23	-	3
裕民里	76	25	51	4	1
力行里	57	23	34	2	5
千歲里	67	28	39	1	4
立德里	78	27	51	7	6
千北里	43	16	27	3	1
千秋里	67	21	46	3	2
本上里	284	135	149	18	6
本元里	225	100	125	6	11
本文里	45	15	30	1	1
本安里	223	103	120	6	11

動態(續4)

單位：人、對、千分比

遷入人數							
自他省(市)							
臺北市	桃園市	臺中市	臺南市	臺灣省	福建省	其他省(市)	
5	-	1	2	13	-	-	
1	-	2	1	3	-	-	
-	-	2	-	1	-	-	
3	3	-	3	12	-	-	
3	-	-	3	10	-	-	
1	2	2	6	8	-	-	
1	1	2	6	6	-	-	
4	2	2	7	33	-	-	
2	-	-	6	6	1	-	
2	-	2	5	22	-	-	
4	1	2	4	15	-	-	
-	-	1	2	4	-	-	
2	-	-	3	6	-	-	
-	1	-	2	5	-	-	
3	1	3	1	5	-	-	
3	-	1	1	5	1	-	
1	-	1	3	10	-	-	
2	-	-	3	-	-	-	
2	-	-	2	4	-	-	
4	1	-	2	7	-	-	
-	-	-	-	5	-	-	
-	1	3	2	12	-	-	
9	3	1	3	23	-	-	
1	8	2	19	30	-	-	
-	1	-	5	4	3	-	
10	3	2	15	12	-	-	

表 2-2 戶籍

年底及里別	遷入人數			
	自本省他縣(市)	自本市他區	初設戶籍	其他
德北里	-	57	1	-
立誠里	-	17	-	-
立業里	-	18	2	-
港東里	-	61	1	-
港新里	-	78	5	-
港西里	-	29	2	-
博愛里	-	46	2	-
博惠里	-	170	2	-
長明里	-	44	-	-
建東里	-	66	3	-
興德里	-	52	2	-
鳳南里	-	26	4	-
鳳北里	-	40	-	-
德西里	-	45	-	-
豐裕里	-	65	4	-
川東里	-	30	1	-
裕民里	-	52	4	-
力行里	-	45	-	-
千歲里	-	53	1	-
立德里	-	51	-	-
千北里	-	32	2	-
千秋里	-	43	1	-
本上里	-	214	7	-
本元里	-	144	4	-
本文里	-	30	-	-
本安里	-	159	5	-

動態(續5)

單位：人、對、千分比

遷出人數					
計	合計		往外國	往他省(市)	
	男	女		新北市	
87	41	46	2	1	
27	18	9	4	-	
55	24	31	6	-	
83	39	44	4	6	
96	43	53	9	1	
33	12	21	4	-	
70	29	41	3	2	
228	103	125	10	13	
82	38	44	1	2	
117	61	56	3	3	
96	50	46	5	7	
55	28	27	1	2	
45	26	19	5	3	
78	35	43	3	3	
114	58	56	8	1	
73	37	36	4	2	
123	46	77	5	2	
62	23	39	1	1	
66	23	43	1	5	
82	34	48	1	4	
52	22	30	2	-	
98	38	60	3	4	
354	165	189	13	12	
287	137	150	6	9	
61	22	39	2	2	
240	119	121	9	6	

表 2-2 戶籍

年底及里別	遷出人數				
	往他省(市)				
	臺北市	桃園市	臺中市	臺南市	臺灣省
德北里	-	1	-	9	7
立誠里	2	-	2	1	4
立業里	-	-	1	1	10
港東里	4	6	2	3	4
港新里	-	7	-	2	11
港西里	-	1	1	1	7
博愛里	2	-	-	4	10
博惠里	4	4	8	6	30
長明里	4	3	1	4	11
建東里	-	3	8	6	12
興德里	2	5	1	7	9
鳳南里	1	-	3	5	1
鳳北里	-	2	-	-	3
德西里	4	3	-	6	4
豐裕里	2	6	4	3	5
川東里	7	6	1	3	6
裕民里	4	3	8	1	10
力行里	-	-	3	4	1
千歲里	1	1	1	2	4
立德里	3	1	5	4	9
千北里	-	-	1	-	3
千秋里	2	-	4	1	13
本上里	9	6	14	11	37
本元里	10	6	5	21	30
本文里	2	-	1	3	10
本安里	4	3	9	11	16

動態(續6)

單位：人、對、千分比

遷出人數							
往他省(市)		往本省他縣(市)	往本市他區	廢止戶籍	其他		
福建省	其他省(市)						
1	-	-	66	-	-		
-	-	-	14	-	-		
-	-	-	37	-	-		
-	-	-	54	-	-		
-	-	-	66	-	-		
1	-	-	18	-	-		
1	-	-	48	-	-		
3	-	-	150	-	-		
1	-	-	55	-	-		
-	-	-	81	-	1		
-	-	-	60	-	-		
-	-	-	42	-	-		
-	-	-	32	-	-		
-	-	-	55	-	-		
1	-	-	84	-	-		
-	-	-	44	-	-		
-	-	-	90	-	-		
-	-	-	52	-	-		
-	-	-	51	-	-		
-	-	-	55	-	-		
-	-	-	46	-	-		
-	-	-	71	-	-		
-	-	-	252	-	-		
5	-	-	195	-	-		
-	-	-	41	-	-		
1	-	-	181	-	-		

表 2-2 戶籍

年底及里別	同一區內住址 變更人數		出生人數			死亡人數		
	遷入	遷出	合計	男	女	合計	男	女
德北里	48	74	10	5	5	27	13	14
立誠里	24	25	5	2	3	12	8	4
立業里	25	21	6	3	3	12	6	6
港東里	40	45	5	3	2	26	17	9
港新里	27	25	12	8	4	17	7	10
港西里	17	19	6	3	3	14	5	9
博愛里	25	51	6	1	5	16	6	10
博惠里	78	91	32	22	10	38	25	13
長明里	30	32	8	5	3	11	5	6
建東里	31	43	11	7	4	16	7	9
興德里	37	42	10	5	5	15	10	5
鳳南里	17	29	6	4	2	6	4	2
鳳北里	23	29	17	10	7	15	9	6
德西里	48	59	6	4	2	8	5	3
豐裕里	44	50	16	8	8	27	12	15
川東里	35	33	11	7	4	14	7	7
裕民里	17	20	12	11	1	13	8	5
力行里	18	28	7	6	1	15	7	8
千歲里	34	48	8	6	2	11	9	2
立德里	28	28	6	4	2	11	7	4
千北里	13	29	7	3	4	14	8	6
千秋里	47	43	11	4	7	23	16	7
本上里	170	117	49	28	21	14	8	6
本元里	167	169	48	23	25	24	14	10
本文里	51	75	18	12	6	12	7	5
本安里	106	170	41	19	22	26	13	13

動態(續7)

單位：人、對、千分比

粗出生率	粗死亡率	自然 增加率	遷入率	遷出率	社會 增加率	結婚		離婚	
						對數	粗結婚率	對數	粗離婚率
4.73	12.76	- 8.03	41.12	41.12	-	11	5.20	7	3.31
5.92	14.20	- 8.28	30.77	31.95	- 1.18	6	7.10	-	-
5.42	10.84	- 5.42	26.20	49.68	- 23.49	4	3.61	3	2.71
3.15	16.39	- 13.24	56.75	52.33	4.41	4	2.52	12	7.57
7.30	10.35	- 3.04	65.12	58.43	6.70	12	7.30	1	0.61
7.03	16.41	- 9.38	60.96	38.69	22.27	8	9.38	4	4.69
4.35	11.61	- 7.26	50.80	50.80	-	9	6.53	2	1.45
6.57	7.80	- 1.23	46.83	46.83	-	19	3.90	12	2.46
6.35	8.74	- 2.38	53.22	65.13	- 11.91	5	3.97	3	2.38
8.27	12.03	- 3.76	81.20	87.97	- 6.77	8	6.02	3	2.26
5.04	7.56	- 2.52	48.39	47.71	0.67	15	7.56	6	3.02
5.92	5.92	-	38.46	54.24	- 15.78	7	6.90	1	0.99
10.77	9.51	1.27	36.76	28.52	8.24	10	6.34	1	0.63
6.34	8.46	- 2.11	57.08	82.45	- 25.37	11	11.63	3	3.17
5.52	9.31	- 3.79	30.34	39.31	- 8.97	24	8.28	2	0.69
7.72	9.83	- 2.11	31.60	51.26	- 19.66	5	3.51	2	1.40
8.04	8.71	- 0.67	50.90	82.38	- 31.48	9	6.03	3	2.01
5.51	11.80	- 6.29	44.85	48.78	- 3.93	10	7.87	1	0.79
6.17	8.49	- 2.31	51.70	50.93	0.77	7	5.37	3	2.31
4.55	8.35	- 3.79	59.18	62.22	- 3.03	6	4.55	2	1.52
5.78	11.55	- 5.78	35.48	42.90	- 7.43	8	6.60	2	1.65
4.75	9.94	- 5.19	28.95	42.35	- 13.40	16	6.91	4	1.73
8.34	2.38	5.96	48.32	60.23	- 11.91	40	6.81	13	2.21
7.39	3.70	3.70	34.64	44.19	- 9.55	33	5.08	13	2.00
7.83	5.22	2.61	19.57	26.52	- 6.96	11	4.78	5	2.17
7.01	4.44	2.56	38.11	41.01	- 2.90	23	3.93	16	2.73

表 2-2 戶籍

年底及里別	遷入人數				
	合計			自外國	自他省(市)
	計	男	女		新北市
本和里	315	139	176	9	6
本武里	69	37	32	2	2
本揚里	448	207	241	14	14
本館里	379	168	211	12	16
正順里	173	84	89	16	7
正興里	542	235	307	25	33
安吉里	243	108	135	21	5
安康里	94	35	59	1	4
安發里	195	99	96	14	5
安寧里	88	40	48	6	6
鼎力里	239	94	145	6	4
鼎中里	180	90	90	5	6
鼎西里	347	159	188	15	16
鼎金里	178	83	95	8	5
鼎泰里	1,229	525	704	44	31
鼎強里	189	92	97	4	13
鼎盛里	450	192	258	12	11
寶中里	102	43	59	-	6
寶民里	132	60	72	4	5
寶玉里	397	174	223	12	10
寶安里	302	125	177	28	18
寶泰里	170	83	87	11	3
寶珠里	202	86	116	10	12
寶國里	439	193	246	8	13
寶盛里	189	94	95	8	12
寶華里	116	41	75	7	4

動態(續8)

單位：人、對、千分比

遷入人數							
自他省(市)							
臺北市	桃園市	臺中市	臺南市	臺灣省	福建省	其他省(市)	
8	2	9	21	43	4	-	-
2	-	2	3	14	-	-	-
7	8	10	20	39	-	-	-
10	3	6	24	70	3	-	-
5	1	5	15	18	1	-	-
18	7	14	34	95	2	-	-
7	5	5	22	32	-	-	-
4	2	6	4	11	-	-	-
4	3	5	9	27	1	-	-
1	5	2	6	11	-	-	-
8	3	3	19	43	-	-	-
2	5	2	15	43	-	-	-
6	1	5	18	48	1	-	-
-	1	6	7	24	-	-	-
49	14	35	70	170	4	-	-
5	7	5	10	28	1	-	-
8	6	4	21	77	1	-	-
3	1	6	5	25	1	-	-
2	2	3	5	30	-	-	-
6	11	13	22	67	6	-	-
9	4	6	10	49	-	-	-
8	8	2	6	29	-	-	-
2	3	9	12	35	1	-	-
8	3	5	11	65	3	-	-
1	1	4	7	33	1	-	-
3	-	1	7	10	-	-	-

表 2-2 戶籍

年底及里別	遷入人數			
	自本省他縣(市)	自本市他區	初設戶籍	其他
本和里	-	209	4	-
本武里	-	42	2	-
本揚里	-	329	7	-
本館里	-	232	3	-
正順里	-	102	3	-
正興里	-	308	6	-
安吉里	-	142	4	-
安康里	-	62	-	-
安發里	-	121	6	-
安寧里	-	50	1	-
鼎力里	-	152	1	-
鼎中里	-	101	1	-
鼎西里	-	233	4	-
鼎金里	-	124	3	-
鼎泰里	-	798	12	2
鼎強里	-	116	-	-
鼎盛里	-	307	3	-
寶中里	-	54	1	-
寶民里	-	79	2	-
寶玉里	-	244	5	1
寶安里	-	174	4	-
寶泰里	-	103	-	-
寶珠里	-	115	3	-
寶國里	-	319	4	-
寶盛里	-	118	4	-
寶華里	-	79	5	-

動態(續9)

單位：人、對、千分比

遷出人數					
計	合計		往外國	往他省(市)	
	男	女		新北市	
387	185	202	10	7	
90	52	38	2	2	
521	239	282	12	11	
427	193	234	11	17	
152	66	86	7	8	
544	242	302	25	22	
295	154	141	18	19	
127	57	70	2	3	
231	98	133	21	6	
62	28	34	1	1	
206	87	119	6	6	
130	64	66	4	2	
365	158	207	7	7	
188	66	122	5	8	
1,076	475	601	45	26	
201	93	108	4	9	
411	193	218	10	14	
142	56	86	3	8	
147	66	81	2	11	
448	215	233	21	12	
356	153	203	27	20	
200	82	118	9	8	
496	271	225	20	15	
521	242	279	12	16	
185	81	104	9	6	
183	92	91	5	2	

表 2-2 戶籍

年底及里別	遷出人數				
	往他省(市)				
	臺北市	桃園市	臺中市	臺南市	臺灣省
本和里	10	6	17	18	51
本武里	6	3	2	4	12
本揚里	13	14	18	16	55
本館里	12	10	6	30	53
正順里	1	3	3	10	19
正興里	22	12	15	32	66
安吉里	16	8	14	14	33
安康里	3	1	4	5	21
安發里	5	8	11	14	35
安寧里	1	1	1	5	11
鼎力里	4	8	1	12	39
鼎中里	-	4	1	10	16
鼎西里	10	10	14	16	41
鼎金里	1	-	4	7	25
鼎泰里	31	18	18	36	151
鼎強里	5	2	9	9	30
鼎盛里	6	7	10	21	46
寶中里	3	1	10	6	16
寶民里	8	6	5	7	17
寶玉里	18	8	16	25	59
寶安里	14	6	15	22	55
寶泰里	4	1	7	14	22
寶珠里	10	23	22	35	60
寶國里	9	9	7	30	71
寶盛里	5	11	10	7	31
寶華里	5	4	2	6	19

動態(續10)

單位：人、對、千分比

遷出人數						
往他省(市)		往本省他縣(市)	往本市他區	廢止戶籍	其他	
福建省	其他省(市)					
2	-	-	266	-	-	
-	-	-	59	-	-	
1	-	-	381	-	-	
1	-	-	286	1	-	
-	-	-	101	-	-	
3	-	-	347	-	-	
2	-	-	169	-	2	
-	-	-	88	-	-	
1	-	-	130	-	-	
1	-	-	40	-	-	
4	-	-	126	-	-	
2	-	-	90	-	1	
4	-	-	256	-	-	
1	-	-	137	-	-	
11	-	-	738	-	2	
2	-	-	131	-	-	
2	-	-	295	-	-	
-	-	-	95	-	-	
1	-	-	90	-	-	
4	-	-	284	-	1	
1	-	-	196	-	-	
-	-	-	135	-	-	
2	-	-	309	-	-	
4	-	-	363	-	-	
3	-	-	103	-	-	
1	-	-	139	-	-	

表 2-2 戶籍

年底及里別	同一區內住址 變更人數		出生人數			死亡人數		
	遷入	遷出	合計	男	女	合計	男	女
本和里	201	205	56	31	25	37	21	16
本武里	47	64	15	9	6	11	8	3
本揚里	208	205	89	53	36	46	29	17
本館里	311	316	99	47	52	67	37	30
正順里	155	158	37	14	23	39	27	12
正興里	357	461	96	48	48	55	30	25
安吉里	147	243	40	20	20	26	18	8
安康里	81	89	15	7	8	44	29	15
安發里	102	133	27	10	17	21	12	9
安寧里	40	44	12	6	6	32	20	12
鼎力里	70	84	47	26	21	23	16	7
鼎中里	125	101	31	18	13	18	10	8
鼎西里	268	261	86	40	46	59	42	17
鼎金里	85	127	43	25	18	37	25	12
鼎泰里	539	380	196	100	96	131	86	45
鼎強里	80	85	39	26	13	28	18	10
鼎盛里	208	140	67	36	31	43	26	17
寶中里	103	118	34	15	19	35	21	14
寶民里	50	44	33	19	14	19	7	12
寶玉里	259	309	65	34	31	35	21	14
寶安里	298	290	69	31	38	45	20	25
寶泰里	148	135	39	22	17	24	15	9
寶珠里	544	286	40	21	19	53	36	17
寶國里	299	322	70	38	32	38	15	23
寶盛里	146	134	45	26	19	34	14	20
寶華里	67	83	30	15	15	22	11	11

動態(續11)

單位：人、對、千分比

粗出生率	粗死亡率	自然 增加率	遷入率	遷出率	社會 增加率	結婚		離婚	
						對數	粗結婚率	對數	粗離婚率
6.87	4.54	2.33	38.62	47.45 -	8.83	56	6.87	28	3.43
7.10	5.20	1.89	32.64	42.57 -	9.93	14	6.62	1	0.47
9.60	4.96	4.64	48.34	56.22 -	7.88	53	5.72	10	1.08
10.18	6.89	3.29	38.98	43.92 -	4.94	79	8.13	33	3.39
7.90	8.33 -	0.43	36.94	32.46	4.48	30	6.41	11	2.35
6.79	3.89	2.90	38.33	38.48 -	0.14	87	6.15	32	2.26
7.20	4.68	2.52	43.71	53.07 -	9.35	37	6.66	19	3.42
4.54	13.33 -	8.78	28.47	38.46 -	9.99	17	5.15	11	3.33
5.00	3.89	1.11	36.10	42.77 -	6.67	27	5.00	9	1.67
5.65	15.07 -	9.42	41.45	29.20	12.25	10	4.71	14	6.59
10.93	5.35	5.58	55.57	24.65	30.92	17	3.95	14	3.26
8.08	4.69	3.39	46.94	33.90	13.04	27	7.04	4	1.04
10.24	7.02	3.21	41.31	43.46 -	2.14	67	7.98	35	4.17
9.22	7.93	1.29	38.15	40.29 -	2.14	36	7.72	12	2.57
7.82	5.23	2.59	49.04	42.93	6.10	133	5.31	67	2.67
8.34	5.99	2.35	40.43	42.99 -	2.57	36	7.70	10	2.14
7.54	4.84	2.70	50.61	46.23	4.39	58	6.52	19	2.14
9.28	9.56 -	0.27	27.85	38.78 -	10.92	26	7.10	8	2.18
8.84	5.09	3.75	35.34	39.36 -	4.02	18	4.82	3	0.80
6.43	3.46	2.97	39.26	44.31 -	5.04	38	3.76	16	1.58
8.64	5.64	3.01	37.83	44.59 -	6.76	48	6.01	24	3.01
8.49	5.22	3.26	36.99	43.52 -	6.53	39	8.49	16	3.48
5.54	7.34 -	1.80	27.99	68.73 -	40.74	46	6.37	16	2.22
7.04	3.82	3.22	44.12	52.36 -	8.24	56	5.63	22	2.21
7.94	6.00	1.94	33.35	32.65	0.71	36	6.35	13	2.29
7.89	5.79	2.10	30.52	48.15 -	17.63	21	5.52	9	2.37

表 2-2 戶籍

年底及里別	遷入人數				
	合計			自外國	自他省(市)
	計	男	女		新北市
寶業里	351	149	202	16	12
寶獅里	166	81	85	8	3
寶德里	253	122	131	9	11
寶慶里	125	55	70	4	6
寶興里	322	128	194	14	15
寶龍里	138	59	79	2	2
灣子里	181	82	99	5	3
灣中里	229	99	130	12	10
灣成里	73	35	38	4	1
灣利里	98	44	54	1	4
灣勝里	55	20	35	4	-
灣復里	181	84	97	5	7
灣華里	140	70	70	6	2
灣愛里	95	48	47	-	2
灣興里	74	36	38	5	3

動態(續12)

單位：人、對、千分比

遷入人數						
自他省(市)						
臺北市	桃園市	臺中市	臺南市	臺灣省	福建省	其他省(市)
3	1	4	16	48	-	-
5	3	6	7	19	1	-
4	4	5	20	35	2	-
5	2	-	6	15	-	-
9	3	8	19	71	1	-
6	1	5	3	24	-	-
2	-	9	13	32	1	-
7	7	1	10	37	2	-
1	3	-	5	9	1	-
5	-	-	8	22	-	-
2	1	2	3	8	-	-
16	4	7	8	31	2	-
1	1	1	16	28	-	-
2	1	2	6	22	-	-
1	2	-	-	18	-	-

表 2-2 戶籍

年底及里別	遷入人數			
	自本省他縣(市)	自本市 他區	初設戶籍	其他
寶業里	-	248	3	-
寶獅里	-	113	1	-
寶德里	-	160	3	-
寶慶里	-	85	2	-
寶興里	-	177	5	-
寶龍里	-	92	3	-
灣子里	-	114	2	-
灣中里	-	140	3	-
灣成里	-	48	1	-
灣利里	-	57	1	-
灣勝里	-	35	-	-
灣復里	-	98	3	-
灣華里	-	83	2	-
灣愛里	-	58	2	-
灣興里	-	42	3	-

動態(續13)

單位：人、對、千分比

遷出人數					
計	合計		往外國	往他省(市)	
	男	女		新北市	
291	134	157	13	16	
169	78	91	12	2	
251	121	130	6	13	
151	66	85	8	1	
242	108	134	12	7	
177	82	95	6	6	
183	84	99	2	6	
271	125	146	12	1	
120	45	75	4	6	
98	41	57	5	7	
76	34	42	2	1	
218	99	119	8	10	
137	50	87	5	8	
146	66	80	5	2	
93	44	49	3	1	

表 2-2 戶籍

年底及里別	遷出人數					
	往他省(市)					
	臺北市	桃園市	臺中市	臺南市	臺灣省	
寶業里	6	9	2	10	26	
寶獅里	2	5	8	12	12	
寶德里	8	12	4	11	49	
寶慶里	8	1	8	9	12	
寶興里	6	12	10	17	33	
寶龍里	5	3	4	9	25	
灣子里	6	2	5	9	26	
灣中里	2	9	8	10	36	
灣成里	2	1	1	5	16	
灣利里	1	4	1	2	17	
灣勝里	1	3	2	3	7	
灣復里	14	4	7	9	38	
灣華里	3	1	4	1	16	
灣愛里	2	2	4	11	19	
灣興里	1	1	4	4	8	

動態(續14)

單位：人、對、千分比

往他省(市)		遷出人數			
福建省	其他省(市)	往本省他縣(市)	往本市他區	廢止戶籍	其他
3	-	-	206	-	-
-	-	-	115	1	-
4	-	-	144	-	-
-	-	-	104	-	-
1	-	-	144	-	-
6	-	-	113	-	-
-	-	-	127	-	-
4	-	-	189	-	-
2	-	-	83	-	-
-	-	-	61	-	-
-	-	-	57	-	-
5	-	-	123	-	-
3	-	-	96	-	-
2	-	-	99	-	-
-	-	-	71	-	-

表 2-2 戶籍

年底及里別	同一區內住址 變更人數		出生人數			死亡人數		
	遷入	遷出	合計	男	女	合計	男	女
寶業里	193	153	51	22	29	30	17	13
寶獅里	76	86	25	16	9	31	15	16
寶德里	146	141	49	20	29	41	20	21
寶慶里	66	82	26	13	13	20	10	10
寶興里	231	204	65	36	29	46	25	21
寶龍里	156	144	37	14	23	29	13	16
灣子里	93	90	31	19	12	30	17	13
灣中里	215	214	50	19	31	51	32	19
灣成里	111	111	21	15	6	10	6	4
灣利里	69	71	26	17	9	27	19	8
灣勝里	59	50	15	5	10	23	14	9
灣復里	141	123	43	20	23	37	26	11
灣華里	94	95	25	19	6	35	23	12
灣愛里	92	93	22	16	6	37	26	11
灣興里	65	70	12	7	5	12	5	7

動態(續完)

單位：人、對、千分比

粗出生率	粗死亡率	自然 增加率	遷入率	遷出率	社會 增加率	結婚		離婚	
						對數	粗結婚率	對數	粗離婚率
8.14	4.79	3.35	56.02	46.44	9.58	37	5.90	10	1.60
6.09	7.55	- 1.46	40.43	41.16	- 0.73	25	6.09	6	1.46
8.54	7.15	1.39	44.11	43.76	0.35	29	5.06	10	1.74
8.02	6.17	1.85	38.58	46.60	- 8.02	12	3.70	7	2.16
8.72	6.17	2.55	43.22	32.48	10.74	55	7.38	13	1.74
7.39	5.80	1.60	27.58	35.37	-7.79	34	6.79	11	2.20
7	7		42	42		27	6	10	2
8	9		38	45	-7	33	6	15	3
8	4	4	28	46	-18	20	8	7	3
7	8		28	28	-	24	7	8	2
7	11	-4	26	35	-10	9	4	3	1
10	9	1	44	53	-9	29	7	10	2
8	12	-3	47	46	1	24	8	9	3
6	11	-4	27	42	-15	22	6	6	2
5	5	-	33	41	-8	17	8	6	3

表 2-3 現住人口

年底及里別	性別	總計	0-4 歲	5-9 歲	10-14 歲	15-19 歲	20-24 歲	25-29 歲	30-34 歲	35-39 歲
民國100年 2011	計	266,943	10,034	12,815	17,706	18,961	18,791	20,970	23,106	22,209
	男	129,607	5,239	6,689	9,118	9,758	9,707	10,496	11,160	10,242
	女	137,336	4,795	6,126	8,588	9,203	9,084	10,474	11,946	11,967
民國101年 2012	計	265,811	10,062	12,273	16,449	18,808	18,698	19,746	23,158	22,131
	男	128,793	5,198	6,400	8,520	9,589	9,675	9,969	11,271	10,219
	女	137,018	4,864	5,873	7,929	9,219	9,023	9,777	11,887	11,912
民國102年 2013	計	348,488	12,870	14,495	19,263	22,265	23,264	25,037	29,851	29,225
	男	169,679	6,697	7,584	9,967	11,420	11,937	12,915	14,635	13,819
	女	178,809	6,173	6,911	9,296	10,845	11,327	12,122	15,216	15,406
民國103年 2014	計	348,408	12,875	14,402	19,219	22,256	23,207	24,980	29,766	29,242
	男	169,598	6,696	7,536	9,946	11,413	11,921	12,880	14,597	13,834
	女	178,810	6,179	6,866	9,273	10,843	11,286	12,100	15,169	15,408
民國104年 2015	計	347,169	13,699	15,894	20,408	22,195	23,260	26,849	29,822	27,845
	男	168,597	7,183	8,256	10,546	11,447	11,829	13,415	14,253	13,034
	女	178,572	6,516	7,638	9,862	10,748	11,431	13,434	15,569	14,811
民國105年 2016	計	344,828	13,906	13,362	15,471	20,075	22,583	23,371	26,243	29,288
	男	167,151	7,253	6,976	8,014	10,375	11,579	11,999	13,075	13,983
	女	177,737	6,653	6,386	7,457	9,700	11,004	11,372	13,168	15,305
安東里	計	3,396	128	116	147	193	199	201	242	288
	男	1,656	56	55	89	96	105	108	129	137
	女	1,740	72	61	58	97	94	93	113	151
安和里	計	2,916	100	111	112	140	164	203	199	248
	男	1,456	65	54	54	89	86	107	110	117
	女	1,460	35	57	58	51	78	96	89	131
達德里	計	1,561	59	68	65	67	85	91	128	122
	男	792	37	42	40	31	39	51	63	65
	女	769	22	26	25	36	46	40	65	57

資料來源：高雄市政府民政局

備註：民國100年、民國101年僅第二戶所

之年齡分配

單位：人

40-44 歲	45-49 歲	50-54 歲	55-59 歲	60-64 歲	65-69 歲	70-74 歲	75-79 歲	80-84 歲	85-89 歲	90-94 歲	95-99 歲	100 歲以上
22,877	22,686	21,457	19,777	13,750	7,684	6,141	3,887	2,420	1,188	303	59	10
10,685	10,494	9,939	9,325	6,597	3,761	2,819	1,723	1,165	535	126	25	4
12,304	12,192	11,518	10,452	7,153	3,923	3,322	2,164	1,255	653	177	34	6
22,332	22,263	21,569	20,082	15,205	8,026	6,434	4,116	2,499	1,281	336	61	12
10,418	10,349	9,965	9,379	7,204	3,925	2,986	1,778	1,197	585	138	23	5
12,184	11,914	11,604	10,703	8,001	4,101	3,448	2,338	1,302	696	198	38	7
28,104	28,379	28,142	27,247	23,043	12,830	10,386	7,010	4,154	2,180	633	96	14
13,174	13,430	13,028	12,782	10,854	6,229	4,925	3,067	1,921	1,014	241	35	5
14,930	14,949	15,114	14,465	12,189	6,601	5,461	3,943	2,233	1,166	392	61	9
28,064	28,299	28,180	27,234	23,156	12,916	10,423	7,071	4,162	2,204	641	98	13
13,144	13,379	13,047	12,761	10,906	6,261	4,951	3,098	1,918	1,023	246	36	5
14,920	14,920	15,133	14,473	12,250	6,655	5,472	3,973	2,244	1,181	395	62	8
21,619	17,181	27,999	27,400	25,090	15,608	10,603	7,594	4,527	2,368	786	115	12
13,256	8,767	12,948	12,741	11,595	7,469	5,049	3,380	1,976	1,083	325	42	3
14,658	8,414	15,051	14,659	13,495	8,139	5,554	4,214	2,551	1,285	461	73	9
27,580	27,651	27,554	26,724	25,567	18,638	10,398	8,152	4,745	2,451	908	150	11
12,970	13,017	12,856	12,300	11,778	8,811	4,949	3,655	2,005	1,101	400	52	3
14,670	14,634	14,698	14,424	13,789	9,827	5,449	4,497	2,740	1,350	508	98	8
259	254	217	236	253	259	164	125	61	31	21	1	1
123	125	103	103	110	110	86	63	32	15	10	1	-
136	129	114	133	143	149	78	62	29	16	11	-	1
212	231	207	210	243	210	121	108	56	26	12	2	1
105	111	107	86	111	106	55	49	26	12	5	1	-
107	120	100	124	132	104	66	59	30	14	7	1	1
115	103	105	111	115	114	84	64	42	17	5	1	-
51	55	46	54	60	55	40	30	22	8	3	-	-
64	48	59	57	55	59	44	34	20	9	2	1	-

表 2-3 現住人口

年底及里別	性別	總計	0-4 歲	5-9 歲	10-14 歲	15-19 歲	20-24 歲	25-29 歲	30-34 歲	35-39 歲
達明里	計	1,726	59	58	58	83	98	106	110	144
	男	832	29	39	31	40	56	51	55	74
	女	894	30	19	27	43	42	55	55	70
達仁里	計	1,739	83	60	62	63	110	123	143	131
	男	815	42	37	29	31	45	61	75	60
	女	924	41	23	33	32	65	62	68	71
達勇里	計	1,168	33	33	48	62	78	63	75	86
	男	571	15	21	22	31	42	37	28	41
	女	597	18	12	26	31	36	26	47	45
同德里	計	3,106	93	113	108	120	174	197	245	266
	男	1,553	49	56	50	66	104	97	124	140
	女	1,553	44	57	58	54	70	100	121	126
德智里	計	2,622	103	103	95	115	155	171	181	251
	男	1,289	57	49	47	60	76	98	96	124
	女	1,333	46	54	48	55	79	73	85	127
德仁里	計	2,229	64	70	90	85	139	148	193	213
	男	1,098	33	37	49	48	69	93	88	113
	女	1,131	31	33	41	37	70	55	105	100
安生里	計	1,654	43	52	70	76	85	99	112	123
	男	829	17	21	32	32	51	52	64	60
	女	825	26	31	38	44	34	47	48	63
德東里	計	910	32	21	33	32	56	44	86	66
	男	461	21	10	14	17	30	20	40	33
	女	449	11	11	19	15	26	24	46	33
德行里	計	1,249	37	30	40	57	74	83	97	97
	男	620	20	15	21	36	32	37	52	51
	女	629	17	15	19	21	42	46	45	46

之年齡分配(續1)

單位：人

40-44 歲	45-49 歲	50-54 歲	55-59 歲	60-64 歲	65-69 歲	70-74 歲	75-79 歲	80-84 歲	85-89 歲	90-94 歲	95-99 歲	100 歲以上
113	136	125	131	140	118	79	89	55	18	4	2	-
50	59	70	58	57	49	38	45	17	12	1	1	-
63	77	55	73	83	69	41	44	38	6	3	1	-
103	121	133	136	141	114	71	73	48	18	4	2	-
47	61	59	66	59	55	32	33	19	4	-	-	-
56	60	74	70	82	59	39	40	29	14	4	2	-
74	103	106	101	68	77	55	51	33	16	3	3	-
31	49	57	61	37	31	18	23	17	7	2	1	-
43	54	49	40	31	46	37	28	16	9	1	2	-
244	209	227	233	259	257	132	114	64	42	9	-	-
135	94	111	110	116	117	69	53	34	22	6	-	-
109	115	116	123	143	140	63	61	30	20	3	-	-
190	170	192	192	224	178	137	77	49	24	10	5	-
93	78	80	101	111	83	66	32	21	7	7	3	-
97	92	112	91	113	95	71	45	28	17	3	2	-
178	136	154	159	205	176	106	55	30	20	7	1	-
92	65	71	68	95	79	50	28	11	7	2	-	-
86	71	83	91	110	97	56	27	19	13	5	1	-
150	127	120	154	132	120	57	62	38	24	9	1	-
72	66	68	77	62	62	33	31	16	8	5	-	-
78	61	52	77	70	58	24	31	22	16	4	1	-
59	63	65	73	85	67	42	44	27	11	3	1	-
29	41	42	32	40	28	24	25	9	5	1	-	-
30	22	23	41	45	39	18	19	18	6	2	1	-
71	78	106	105	114	78	44	57	47	23	11	-	-
30	36	52	51	56	49	19	23	23	12	5	-	-
41	42	54	54	58	29	25	34	24	11	6	-	-

表 2-3 現住人口

年底及里別	性別	總計	0-4 歲	5-9 歲	10-14 歲	15-19 歲	20-24 歲	25-29 歲	30-34 歲	35-39 歲
精華里	計	1,710	47	49	54	82	97	118	114	103
	男	829	24	25	29	40	44	60	60	58
	女	881	23	24	25	42	53	58	54	45
民享里	計	2,341	75	79	78	112	125	144	187	197
	男	1,122	40	47	48	51	54	81	86	85
	女	1,219	35	32	30	61	71	63	101	112
安宜里	計	3,584	127	116	152	191	229	200	251	286
	男	1,761	67	61	78	99	119	110	136	128
	女	1,823	60	55	74	92	110	90	115	158
安泰里	計	4,466	173	142	154	189	269	244	361	382
	男	2,179	97	67	87	113	132	124	184	182
	女	2,287	76	75	67	76	137	120	177	200
安邦里	計	4,438	156	136	154	203	224	281	292	370
	男	2,315	88	68	82	129	122	166	157	188
	女	2,123	68	68	72	74	102	115	135	182
十全里	計	1,876	62	54	78	108	122	139	138	148
	男	933	33	30	42	54	58	80	71	74
	女	943	29	24	36	54	64	59	67	74
十美里	計	2,095	66	64	79	104	131	150	148	162
	男	1,030	33	41	40	47	67	80	88	74
	女	1,065	33	23	39	57	64	70	60	88
德北里	計	2,094	63	47	76	90	120	124	165	182
	男	1,038	32	28	36	46	65	62	91	90
	女	1,056	31	19	40	44	55	62	74	92
立誠里	計	840	29	13	30	39	52	59	57	55
	男	392	10	9	13	19	22	34	30	22
	女	448	19	4	17	20	30	25	27	33

之年齡分配(續2)

單位：人

40-44 歲	45-49 歲	50-54 歲	55-59 歲	60-64 歲	65-69 歲	70-74 歲	75-79 歲	80-84 歲	85-89 歲	90-94 歲	95-99 歲	100 歲以上
124	133	126	151	130	121	94	63	48	34	20	2	-
57	71	60	71	64	57	42	29	14	13	10	1	-
67	62	66	80	66	64	52	34	34	21	10	1	-
175	162	162	170	202	162	112	91	66	31	11	-	-
83	89	69	81	94	75	50	38	36	10	5	-	-
92	73	93	89	108	87	62	53	30	21	6	-	-
318	291	272	245	253	251	171	122	79	16	12	2	-
160	147	140	111	112	109	78	57	33	9	7	-	-
158	144	132	134	141	142	93	65	46	7	5	2	-
353	358	361	304	385	311	188	152	83	40	14	3	-
194	181	183	126	156	146	86	69	29	20	3	-	-
159	177	178	178	229	165	102	83	54	20	11	3	-
345	310	344	379	422	298	205	177	81	43	17	1	-
176	166	173	211	203	144	94	87	36	16	8	1	-
169	144	171	168	219	154	111	90	45	27	9	-	-
163	130	154	147	139	113	62	55	37	20	7	-	-
89	58	76	66	68	50	31	23	18	8	4	-	-
74	72	78	81	71	63	31	32	19	12	3	-	-
147	140	143	187	214	151	81	53	45	19	9	2	-
72	66	72	97	97	70	39	20	15	9	3	-	-
75	74	71	90	117	81	42	33	30	10	6	2	-
168	155	162	194	185	135	74	67	46	30	5	6	-
82	67	86	85	91	75	33	35	21	9	1	3	-
86	88	76	109	94	60	41	32	25	21	4	3	-
45	49	66	60	66	71	31	56	39	12	10	1	-
22	17	30	32	34	37	8	25	17	5	5	1	-
23	32	36	28	32	34	23	31	22	7	5	-	-

表 2-3 現住人口

年底及里別	性別	總計	0-4 歲	5-9 歲	10-14 歲	15-19 歲	20-24 歲	25-29 歲	30-34 歲	35-39 歲
立業里	計	1,093	26	30	34	56	68	68	78	95
	男	532	13	17	21	24	32	32	40	48
	女	561	13	13	13	32	36	36	38	47
港東里	計	1,576	39	38	39	65	87	83	128	127
	男	774	22	17	18	38	42	45	68	66
	女	802	17	21	21	27	45	38	60	61
港新里	計	1,647	55	54	69	78	98	104	118	128
	男	808	27	29	30	36	54	50	69	63
	女	839	28	25	39	42	44	54	49	65
港西里	計	857	28	14	11	31	41	63	58	64
	男	443	12	8	6	21	21	27	34	34
	女	414	16	6	5	10	20	36	24	30
博愛里	計	1,360	34	18	29	62	91	98	103	92
	男	673	14	10	13	36	46	51	53	45
	女	687	20	8	16	26	45	47	50	47
博惠里	計	4,859	186	162	242	265	278	341	383	393
	男	2,320	98	93	115	135	139	176	220	183
	女	2,539	88	69	127	130	139	165	163	210
長明里	計	1,249	47	40	44	68	71	68	95	114
	男	638	28	25	23	33	37	36	58	63
	女	611	19	15	21	35	34	32	37	51
建東里	計	1,317	41	24	27	54	68	85	99	104
	男	618	26	8	13	31	26	35	51	56
	女	699	15	16	14	23	42	50	48	48
興德里	計	1,979	58	49	56	100	132	133	135	136
	男	974	34	30	33	51	57	60	73	63
	女	1,005	24	19	23	49	75	73	62	73

之年齡分配(續3)

單位：人

40-44 歲	45-49 歲	50-54 歲	55-59 歲	60-64 歲	65-69 歲	70-74 歲	75-79 歲	80-84 歲	85-89 歲	90-94 歲	95-99 歲	100 歲以上
71	49	87	101	92	64	59	48	36	23	7	1	-
41	25	38	53	43	27	25	23	16	10	3	1	-
30	24	49	48	49	37	34	25	20	13	4	-	-
122	108	130	150	155	116	53	70	43	17	4	2	-
63	38	79	80	65	55	22	32	17	6	1	-	-
59	70	51	70	90	61	31	38	26	11	3	2	-
133	123	122	129	150	117	62	51	36	14	5	1	-
64	57	60	58	76	55	26	22	21	7	3	1	-
69	66	62	71	74	62	36	29	15	7	2	-	-
64	73	71	79	94	55	40	30	20	17	4	-	-
35	27	37	45	47	30	21	14	14	8	2	-	-
29	46	34	34	47	25	19	16	6	9	2	-	-
86	118	115	118	121	98	55	59	28	30	5	-	-
50	47	52	60	61	51	25	28	14	13	4	-	-
36	71	63	58	60	47	30	31	14	17	1	-	-
358	304	343	400	423	351	157	140	76	42	13	2	-
153	129	160	176	185	166	76	62	31	18	5	-	-
205	175	183	224	238	185	81	78	45	24	8	2	-
99	94	89	85	100	85	46	44	24	27	6	3	-
42	42	48	45	39	46	20	24	13	10	5	1	-
57	52	41	40	61	39	26	20	11	17	1	2	-
107	129	136	120	112	88	44	30	23	20	4	2	-
51	50	60	64	49	44	23	14	6	8	2	1	-
56	79	76	56	63	44	21	16	17	12	2	1	-
140	176	189	172	171	120	71	60	53	21	5	2	-
59	97	93	86	82	61	30	25	25	11	4	-	-
81	79	96	86	89	59	41	35	28	10	1	2	-

表 2-3 現住人口

年底及里別	性別	總計	0-4 歲	5-9 歲	10-14 歲	15-19 歲	20-24 歲	25-29 歲	30-34 歲	35-39 歲
鳳南里	計	1,000	26	23	24	44	43	52	59	86
	男	504	12	12	12	26	22	34	25	54
	女	496	14	11	12	18	21	18	34	32
鳳北里	計	1,582	59	35	38	76	74	109	108	119
	男	817	29	20	23	34	42	57	60	65
	女	765	30	15	15	42	32	52	48	54
德西里	計	927	27	31	32	50	79	58	62	58
	男	477	14	10	17	28	43	38	28	30
	女	450	13	21	15	22	36	20	34	28
豐裕里	計	2,878	95	89	87	133	144	203	227	257
	男	1,427	51	55	40	69	71	107	116	118
	女	1,451	44	34	47	64	73	96	111	139
川東里	計	1,409	44	19	40	101	101	104	86	94
	男	731	22	9	26	62	50	59	51	45
	女	678	22	10	14	39	51	45	35	49
裕民里	計	1,467	76	56	47	84	84	66	96	167
	男	754	41	34	24	41	47	36	48	82
	女	713	35	22	23	43	37	30	48	85
力行里	計	1,259	33	26	36	64	88	82	90	111
	男	671	17	11	22	35	60	43	50	60
	女	588	16	15	14	29	28	39	40	51
千歲里	計	1,288	39	35	39	54	74	73	106	106
	男	607	23	13	25	26	34	40	44	51
	女	681	16	22	14	28	40	33	62	55
立德里	計	1,313	39	37	45	61	81	74	85	85
	男	632	17	22	23	34	41	33	38	42
	女	681	22	15	22	27	40	41	47	43

之年齡分配(續4)

單位：人

40-44 歲	45-49 歲	50-54 歲	55-59 歲	60-64 歲	65-69 歲	70-74 歲	75-79 歲	80-84 歲	85-89 歲	90-94 歲	95-99 歲	100 歲以上
61	64	93	91	101	81	33	57	38	18	4	2	-
33	28	42	42	42	49	17	22	17	13	1	1	-
28	36	51	49	59	32	16	35	21	5	3	1	-
116	119	127	126	131	117	69	79	49	21	8	2	-
58	68	64	65	62	58	36	41	20	9	5	1	-
58	51	63	61	69	59	33	38	29	12	3	1	-
74	72	79	77	75	58	37	28	23	7	-	-	-
40	38	37	47	37	25	21	11	12	1	-	-	-
34	34	42	30	38	33	16	17	11	6	-	-	-
224	212	201	256	242	186	118	103	52	39	9	1	-
112	117	112	116	112	85	54	44	24	20	3	1	-
112	95	89	140	130	101	64	59	28	19	6	-	-
83	126	158	147	100	78	51	47	21	7	2	-	-
48	60	81	71	52	36	25	22	10	2	-	-	-
35	66	77	76	48	42	26	25	11	5	2	-	-
158	146	95	103	99	77	44	35	17	11	4	2	-
86	76	48	47	56	34	28	14	7	4	1	-	-
72	70	47	56	43	43	16	21	10	7	3	2	-
73	81	114	129	107	75	51	49	31	14	5	-	-
43	45	54	72	46	38	28	23	15	7	2	-	-
30	36	60	57	61	37	23	26	16	7	3	-	-
84	88	95	113	117	90	68	56	25	19	6	1	-
46	38	43	51	56	38	28	28	11	9	3	-	-
38	50	52	62	61	52	40	28	14	10	3	1	-
108	109	108	107	100	95	62	53	31	24	9	-	-
59	55	50	54	41	35	37	22	15	11	3	-	-
49	54	58	53	59	60	25	31	16	13	6	-	-

表 2-3 現住人口

年底及里別	性別	總計	0-4 歲	5-9 歲	10-14 歲	15-19 歲	20-24 歲	25-29 歲	30-34 歲	35-39 歲
千北里	計	1,196	43	32	25	54	81	75	75	97
	男	585	25	14	13	26	48	39	44	53
	女	611	18	18	12	28	33	36	31	44
千秋里	計	2,294	57	40	69	94	125	151	181	190
	男	1,150	25	15	30	47	75	87	85	101
	女	1,144	32	25	39	47	50	64	96	89
鼎金里	計	4,643	220	136	136	228	346	369	410	469
	男	2,307	118	66	66	108	198	190	213	235
	女	2,336	102	70	70	120	148	179	197	234
鼎盛里	計	8,956	390	470	440	573	667	636	714	860
	男	4,314	212	242	226	296	340	319	328	415
	女	4,642	178	228	214	277	327	317	386	445
鼎強里	計	4,672	223	190	192	256	296	360	399	446
	男	2,313	126	101	100	133	149	178	206	209
	女	2,359	97	89	92	123	147	182	193	237
鼎力里	計	4,322	181	158	202	266	288	336	349	379
	男	2,123	101	96	102	135	147	167	180	170
	女	2,199	80	62	100	131	141	169	169	209
鼎西里	計	8,407	432	266	307	464	559	601	741	901
	男	4,056	228	142	169	246	275	289	371	418
	女	4,351	204	124	138	218	284	312	370	483
鼎中里	計	3,878	175	85	108	177	238	330	364	333
	男	1,927	100	42	52	89	137	167	183	165
	女	1,951	75	43	56	88	101	163	181	168
鼎泰里	計	25,250	1,224	1,184	1,465	2,062	1,786	1,501	1,491	1,804
	男	11,816	610	620	744	1,072	918	749	701	788
	女	13,434	614	564	721	990	868	752	790	1,016

之年齡分配(續5)

單位：人

40-44 歲	45-49 歲	50-54 歲	55-59 歲	60-64 歲	65-69 歲	70-74 歲	75-79 歲	80-84 歲	85-89 歲	90-94 歲	95-99 歲	100 歲以上
86	113	92	95	78	77	51	52	46	19	2	2	1
38	58	45	49	30	33	17	23	22	7	1	-	-
48	55	47	46	48	44	34	29	24	12	1	2	1
181	183	187	191	209	171	102	85	54	19	5	-	-
93	98	88	110	95	75	49	42	23	10	2	-	-
88	85	99	81	114	96	53	43	31	9	3	-	-
334	352	384	368	308	243	130	102	59	32	13	4	-
163	185	184	158	154	113	66	37	29	15	7	2	-
171	167	200	210	154	130	64	65	30	17	6	2	-
750	717	684	647	568	381	199	133	65	45	16	1	-
336	350	297	290	261	191	93	59	24	25	10	-	-
414	367	387	357	307	190	106	74	41	20	6	1	-
354	332	346	392	345	245	128	94	44	22	7	1	-
197	168	157	182	135	126	60	46	22	11	6	1	-
157	164	189	210	210	119	68	48	22	11	1	-	-
334	320	290	316	340	258	132	88	45	28	11	1	-
160	169	133	142	162	129	67	36	13	10	4	-	-
174	151	157	174	178	129	65	52	32	18	7	1	-
776	703	609	570	576	363	213	167	87	49	20	3	-
384	332	296	239	267	165	90	76	39	18	11	1	-
392	371	313	331	309	198	123	91	48	31	9	2	-
310	261	302	349	316	228	125	83	62	22	9	1	-
161	133	152	151	144	118	56	39	24	13	1	-	-
149	128	150	198	172	110	69	44	38	9	8	1	-
2,247	2,843	2,385	1,651	1,318	943	562	389	220	133	36	6	-
955	1,233	1,114	733	567	400	247	171	104	63	23	4	-
1,292	1,610	1,271	918	751	543	315	218	116	70	13	2	-

表 2-3 現住人口

年底及里別	性別	總計	0-4 歲	5-9 歲	10-14 歲	15-19 歲	20-24 歲	25-29 歲	30-34 歲	35-39 歲
本館里	計	9,711	401	285	259	581	707	741	806	812
	男	4,770	218	152	130	280	355	382	416	411
	女	4,941	183	133	129	301	352	359	390	401
本和里	計	8,127	346	284	263	509	581	580	657	727
	男	3,920	157	159	128	257	313	307	319	350
	女	4,207	189	125	135	252	268	273	338	377
本文里	計	2,283	78	78	69	124	141	162	156	205
	男	1,115	40	34	37	62	72	72	74	111
	女	1,168	38	44	32	62	69	90	82	94
本武里	計	2,097	81	149	155	108	135	124	132	188
	男	1,027	47	71	91	54	67	68	61	86
	女	1,070	34	78	64	54	68	56	71	102
本元里	計	6,475	292	352	431	426	426	471	464	517
	男	3,089	150	187	221	217	208	234	223	226
	女	3,386	142	165	210	209	218	237	241	291
本安里	計	5,819	267	393	471	413	403	412	422	454
	男	2,816	126	198	248	228	217	195	211	208
	女	3,003	141	195	223	185	186	217	211	246
本上里	計	5,886	259	424	406	350	416	466	444	448
	男	2,790	151	224	202	173	215	252	214	193
	女	3,096	108	200	204	177	201	214	230	255
本揚里	計	9,253	465	648	643	533	602	652	702	754
	男	4,385	246	326	346	269	285	333	329	339
	女	4,868	219	322	297	264	317	319	373	415
寶獅里	計	4,096	137	120	116	198	308	313	375	367
	男	2,008	72	65	66	98	156	159	205	195
	女	2,088	65	55	50	100	152	154	170	172

之年齡分配(續6)

單位：人

40-44 歲	45-49 歲	50-54 歲	55-59 歲	60-64 歲	65-69 歲	70-74 歲	75-79 歲	80-84 歲	85-89 歲	90-94 歲	95-99 歲	100 歲以上
751	829	862	800	718	462	286	218	117	56	15	4	1
377	381	417	363	348	229	136	93	52	26	3	1	-
374	448	445	437	370	233	150	125	65	30	12	3	1
692	721	703	635	573	379	200	154	65	38	17	2	1
328	342	327	285	260	171	95	77	21	16	7	1	-
364	379	376	350	313	208	105	77	44	22	10	1	1
204	188	180	161	159	144	100	79	35	14	5	1	-
106	94	93	69	73	69	47	37	16	7	1	1	-
98	94	87	92	86	75	53	42	19	7	4	-	-
201	130	116	134	134	134	79	56	25	10	5	1	-
102	55	53	64	65	55	43	28	11	5	1	-	-
99	75	63	70	69	79	36	28	14	5	4	1	-
498	452	513	509	423	316	169	108	56	33	15	4	-
228	202	224	243	188	147	84	58	24	20	5	-	-
270	250	289	266	235	169	85	50	32	13	10	4	-
455	396	409	443	377	238	117	72	40	26	9	2	-
201	171	180	204	180	124	51	41	15	12	5	1	-
254	225	229	239	197	114	66	31	25	14	4	1	-
381	372	432	472	492	251	96	76	57	28	15	1	-
139	150	175	212	230	132	43	35	23	18	9	-	-
242	222	257	260	262	119	53	41	34	10	6	1	-
671	610	654	707	658	414	228	127	89	60	32	4	-
269	271	292	319	320	191	128	52	31	27	11	1	-
402	339	362	388	338	223	100	75	58	33	21	3	-
283	237	314	360	401	283	116	80	51	23	12	1	1
136	120	139	156	176	141	50	30	25	11	6	1	1
147	117	175	204	225	142	66	50	26	12	6	-	-

表 2-3 現住人口

年底及里別	性別	總計	0-4 歲	5-9 歲	10-14 歲	15-19 歲	20-24 歲	25-29 歲	30-34 歲	35-39 歲
寶德里	計	5,743	248	173	165	336	414	510	499	506
	男	2,768	115	91	88	179	185	260	244	253
	女	2,975	133	82	77	157	229	250	255	253
寶泰里	計	4,595	217	164	160	237	317	372	377	367
	男	2,165	109	90	78	128	155	192	166	173
	女	2,430	108	74	82	109	162	180	211	194
寶興里	計	7,513	337	252	243	382	487	562	683	710
	男	3,547	183	139	134	174	259	275	304	330
	女	3,966	154	113	109	208	228	287	379	380
寶中里	計	3,634	167	144	206	200	207	232	316	342
	男	1,782	94	74	123	105	111	107	155	163
	女	1,852	73	70	83	95	96	125	161	179
寶華里	計	3,763	147	189	224	231	255	294	313	274
	男	1,776	78	93	118	121	119	151	150	123
	女	1,987	69	96	106	110	136	143	163	151
寶國里	計	9,913	419	585	772	704	713	643	693	795
	男	4,698	208	313	380	375	370	335	366	341
	女	5,215	211	272	392	329	343	308	327	454
寶民里	計	3,737	187	155	179	232	227	275	345	326
	男	1,838	108	96	82	104	113	130	184	159
	女	1,899	79	59	97	128	114	145	161	167
寶慶里	計	3,222	121	154	201	200	191	203	284	296
	男	1,534	60	72	112	103	92	92	143	137
	女	1,688	61	82	89	97	99	111	141	159
寶業里	計	6,326	303	359	424	398	394	444	481	505
	男	2,984	151	199	214	191	204	221	241	211
	女	3,342	152	160	210	207	190	223	240	294

之年齡分配(續7)

單位：人

40-44 歲	45-49 歲	50-54 歲	55-59 歲	60-64 歲	65-69 歲	70-74 歲	75-79 歲	80-84 歲	85-89 歲	90-94 歲	95-99 歲	100 歲以上
424	394	440	489	517	295	140	91	55	39	8	-	-
192	191	202	219	238	144	80	44	25	16	2	-	-
232	203	238	270	279	151	60	47	30	23	6	-	-
432	373	358	364	387	240	105	49	42	22	12	-	-
190	174	148	166	173	127	50	18	9	11	8	-	-
242	199	210	198	214	113	55	31	33	11	4	-	-
627	590	557	563	586	415	224	131	106	40	17	1	-
305	275	239	240	262	187	119	59	35	21	7	-	-
322	315	318	323	324	228	105	72	71	19	10	1	-
285	265	254	260	246	200	120	96	52	31	8	2	1
141	128	111	128	114	92	53	40	25	11	5	1	1
144	137	143	132	132	108	67	56	27	20	3	1	-
239	252	327	350	298	182	86	51	31	16	4	-	-
100	109	144	155	140	90	47	17	9	9	3	-	-
139	143	183	195	158	92	39	34	22	7	1	-	-
802	830	791	736	629	361	161	134	78	46	17	4	-
325	340	343	313	312	169	88	55	32	22	10	1	-
477	490	448	423	317	192	73	79	46	24	7	3	-
288	286	234	299	292	181	95	62	41	20	13	-	-
142	151	101	130	139	87	56	26	15	12	3	-	-
146	135	133	169	153	94	39	36	26	8	10	-	-
242	218	215	262	284	163	77	50	30	20	10	1	-
111	109	99	114	137	81	36	18	11	4	3	-	-
131	109	116	148	147	82	41	32	19	16	7	1	-
465	477	519	533	423	262	115	114	67	31	11	1	-
201	212	208	233	208	138	54	51	25	15	7	-	-
264	265	311	300	215	124	61	63	42	16	4	1	-

表 2-3 現住人口

年底及里別	性別	總計	0-4 歲	5-9 歲	10-14 歲	15-19 歲	20-24 歲	25-29 歲	30-34 歲	35-39 歲
寶盛里	計	5,680	221	209	213	299	359	389	465	511
	男	2,769	119	107	115	154	193	210	254	247
	女	2,911	102	102	98	145	166	179	211	264
寶安里	計	7,972	309	254	279	491	537	582	692	706
	男	3,729	160	120	129	266	276	293	342	325
	女	4,243	149	134	150	225	261	289	350	381
寶龍里	計	4,994	191	215	268	305	326	297	326	420
	男	2,423	99	129	152	152	165	154	153	200
	女	2,571	92	86	116	153	161	143	173	220
寶珠里	計	7,192	225	166	182	353	449	437	545	636
	男	3,776	130	87	93	192	248	234	281	339
	女	3,416	95	79	89	161	201	203	264	297
寶玉里	計	10,075	466	593	686	631	720	693	696	881
	男	4,730	236	293	349	317	371	357	308	391
	女	5,345	230	300	337	314	349	336	388	490
灣子里	計	4,359	160	110	150	292	287	283	326	409
	男	2,131	84	60	77	165	146	149	147	203
	女	2,228	76	50	73	127	141	134	179	206
灣愛里	計	3,436	113	66	103	205	234	238	256	310
	男	1,723	55	32	49	110	124	137	130	167
	女	1,713	58	34	54	95	110	101	126	143
灣中里	計	5,973	241	127	136	302	382	411	478	634
	男	2,900	124	59	61	151	209	216	229	319
	女	3,073	117	68	75	151	173	195	249	315
灣華里	計	2,970	96	44	70	162	200	173	205	251
	男	1,475	52	23	37	95	117	85	111	126
	女	1,495	44	21	33	67	83	88	94	125

之年齡分配(續8)

單位：人

40-44 歲	45-49 歲	50-54 歲	55-59 歲	60-64 歲	65-69 歲	70-74 歲	75-79 歲	80-84 歲	85-89 歲	90-94 歲	95-99 歲	100 歲以上
441	441	453	472	457	354	162	105	74	41	10	4	-
197	201	207	210	193	184	77	48	28	20	5	-	-
244	240	246	262	264	170	85	57	46	21	5	4	-
641	598	644	677	623	432	198	148	82	53	23	3	-
295	252	272	279	292	192	106	61	37	25	7	-	-
346	346	372	398	331	240	92	87	45	28	16	3	-
408	421	361	332	385	282	190	131	79	35	16	5	1
174	221	169	155	167	126	100	55	37	12	2	1	-
234	200	192	177	218	156	90	76	42	23	14	4	1
636	645	726	650	575	440	220	143	91	46	23	4	-
346	360	392	329	299	217	97	66	35	23	6	2	-
290	285	334	321	276	223	123	77	56	23	17	2	-
848	799	801	713	634	444	214	119	77	47	11	2	-
359	336	365	324	312	215	96	54	24	19	4	-	-
489	463	436	389	322	229	118	65	53	28	7	2	-
443	417	384	305	273	215	130	107	47	11	8	2	-
216	193	193	137	111	93	62	55	25	7	6	2	-
227	224	191	168	162	122	68	52	22	4	2	-	-
288	320	305	284	238	157	106	109	76	21	6	1	-
139	164	155	144	119	70	42	47	26	9	3	1	-
149	156	150	140	119	87	64	62	50	12	3	-	-
526	575	493	418	412	348	196	162	78	39	15	-	-
263	285	233	199	178	149	98	66	33	19	9	-	-
263	290	260	219	234	199	98	96	45	20	6	-	-
290	294	257	225	217	166	122	117	43	23	12	3	-
141	135	126	110	92	71	59	55	22	9	7	2	-
149	159	131	115	125	95	63	62	21	14	5	1	-

表 2-3 現住人口

年底及里別	性別	總計	0-4 歲	5-9 歲	10-14 歲	15-19 歲	20-24 歲	25-29 歲	30-34 歲	35-39 歲
灣勝里	計	2,132	67	52	50	101	120	136	179	192
	男	1,060	35	24	28	49	62	64	88	104
	女	1,072	32	28	22	52	58	72	91	88
灣利里	計	3,532	122	78	73	183	201	238	281	303
	男	1,753	73	37	39	101	103	127	140	157
	女	1,779	49	41	34	82	98	111	141	146
灣復里	計	4,109	192	75	114	202	268	265	331	417
	男	2,029	94	38	58	107	148	137	181	207
	女	2,080	98	37	56	95	120	128	150	210
正興里	計	14,106	578	613	892	1,058	1,054	881	985	1,177
	男	6,655	312	330	482	534	503	488	492	508
	女	7,451	266	283	410	524	551	393	493	669
正順里	計	4,691	207	208	207	279	348	309	408	368
	男	2,232	100	101	110	126	183	146	199	186
	女	2,459	107	107	97	153	165	163	209	182
灣興里	計	2,246	96	120	123	114	137	142	154	189
	男	1,120	54	59	71	65	76	72	73	85
	女	1,126	42	61	52	49	61	70	81	104
灣成里	計	2,577	101	69	105	195	161	130	179	245
	男	1,284	53	38	50	104	89	65	86	125
	女	1,293	48	31	55	91	72	65	93	120
安康里	計	3,267	78	98	128	173	202	169	190	277
	男	1,648	44	46	64	95	107	83	94	142
	女	1,619	34	52	64	78	95	86	96	135
安寧里	計	2,124	55	61	79	100	132	109	143	168
	男	1,045	22	27	36	51	64	58	61	86
	女	1,079	33	34	43	49	68	51	82	82

之年齡分配(續9)

單位：人

40-44 歲	45-49 歲	50-54 歲	55-59 歲	60-64 歲	65-69 歲	70-74 歲	75-79 歲	80-84 歲	85-89 歲	90-94 歲	95-99 歲	100 歲以上
170	166	158	140	164	154	124	89	48	14	7	1	-
108	83	75	61	86	67	52	44	23	3	4	-	-
62	83	83	79	78	87	72	45	25	11	3	1	-
323	259	231	275	303	274	162	112	76	26	11	1	-
160	135	108	131	131	132	70	60	31	12	5	1	-
163	124	123	144	172	142	92	52	45	14	6	-	-
356	355	392	324	311	194	120	105	44	24	18	2	-
181	167	184	155	140	88	69	38	18	10	8	1	-
175	188	208	169	171	106	51	67	26	14	10	1	-
1164	1314	1271	984	830	537	271	260	136	74	21	5	1
480	587	559	451	362	245	127	105	48	31	9	2	-
684	727	712	533	468	292	144	155	88	43	12	3	1
327	329	393	368	337	238	125	113	71	39	14	2	1
154	153	174	175	154	118	59	40	32	16	5	1	-
173	176	219	193	183	120	66	73	39	23	9	1	1
187	183	169	152	139	122	82	79	26	22	7	3	-
91	89	87	70	75	57	32	38	13	10	1	2	-
96	94	82	82	64	65	50	41	13	12	6	1	-
246	229	200	179	180	153	72	69	46	14	1	3	-
120	119	106	93	78	72	30	30	19	6	0	1	-
126	110	94	86	102	81	42	39	27	8	1	2	-
298	280	246	247	276	210	147	118	83	33	11	3	-
137	157	136	131	134	103	64	56	37	17	1	-	-
161	123	110	116	142	107	83	62	46	16	10	3	-
187	168	174	168	161	150	103	105	38	13	9	-	1
107	91	93	83	79	69	53	42	14	6	2	-	1
80	77	81	85	82	81	50	63	24	7	7	-	-

表 2-3 現住人口

年底及里別	性別	總計	0-4 歲	5-9 歲	10-14 歲	15-19 歲	20-24 歲	25-29 歲	30-34 歲	35-39 歲
安吉里	計	5,492	220	214	288	317	329	402	446	432
	男	2,561	115	96	142	172	155	200	224	210
	女	2,931	105	118	146	145	174	202	222	222
安發里	計	5,370	167	206	272	320	339	420	445	434
	男	2,534	69	114	155	164	175	206	213	209
	女	2,836	98	92	117	156	164	214	232	225

之年齡分配(續完)

單位：人

40-44 歲	45-49 歲	50-54 歲	55-59 歲	60-64 歲	65-69 歲	70-74 歲	75-79 歲	80-84 歲	85-89 歲	90-94 歲	95-99 歲	100 歲以上
406	437	466	457	417	276	153	127	55	32	17	1	-
180	200	204	190	184	126	67	57	21	11	7	-	-
226	237	262	267	233	150	86	70	34	21	10	1	-
376	327	374	517	515	331	115	99	56	36	21	-	-
166	149	144	227	230	173	51	41	24	16	8	-	-
210	178	230	290	285	158	64	58	32	20	13	-	-

表 2-4 現住人口

年底及里別	年齡分配			
	0-14歲		15-64歲	
	(人)	比率(%)	(人)	比率(%)
民國100年 2011	40,555	15.20	204,584	76.67
民國101年 2012	38,784	14.61	203,992	76.82
民國102年 2013	46,628	13.38	264,557	75.92
民國103年 2014	46,496	13.35	264,384	75.88
民國104年 2015	50,001	14.67	249,260	73.12
民國105年 2016	42,739	12.39	256,636	74.42
安東里	40,946	93.16	2,342	5.33
安和里	323	11.08	2,057	70.54
達德里	192	12.30	1,042	66.75
達明里	175	10.14	1,186	68.71
達仁里	205	11.79	1,204	69.24
達勇里	114	9.76	816	69.86
同德里	314	10.11	2,174	69.99
德智里	301	11.48	1,841	70.21
德仁里	224	10.05	1,610	72.23
安生里	165	9.98	1,178	71.22
德東里	86	9.45	629	69.12
德行里	107	8.57	882	70.62
精華里	150	8.77	1,178	68.89
民享里	232	9.91	1,636	69.88
安宜里	395	11.02	2,536	70.76
安泰里	469	10.50	3,206	71.79
安邦里	446	10.05	3,170	71.43
十全里	194	10.34	1,388	73.99
十美里	209	9.98	1,526	72.84

資料來源：高雄市政府民政局

備註：民國100年、民國101年僅第二戶所

之年齡結構

65歲以上 (人)		扶老比 (%)	扶幼比 (%)	扶養比 (%)	老化 指數
比率(%)					
21,692	8.13	10.60	19.82	30.43	53.49
22,765	8.57	11.16	19.01	30.17	58.70
37,303	10.70	14.10	17.62	31.73	80.00
37,528	10.77	14.19	17.59	31.78	80.71
41,613	12.21	16.69	20.06	36.75	83.22
45,453	13.18	17.71	16.65	34.36	106.35
663	1.51	28.31	1748.33	1776.64	1.62
536	18.38	26.06	15.70	41.76	165.94
327	20.95	31.38	18.43	49.81	170.31
365	21.15	30.78	14.76	45.53	208.57
330	18.98	27.41	17.03	44.44	160.98
238	20.38	29.17	13.97	43.14	208.77
618	19.90	28.43	14.44	42.87	196.82
480	18.31	26.07	16.35	42.42	159.47
395	17.72	24.53	13.91	38.45	176.34
311	18.80	26.40	14.01	40.41	188.48
195	21.43	31.00	13.67	44.67	226.74
260	20.82	29.48	12.13	41.61	242.99
382	22.34	32.43	12.73	45.16	254.67
473	20.21	28.91	14.18	43.09	203.88
653	18.22	25.75	15.58	41.32	165.32
791	17.71	24.67	14.63	39.30	168.66
822	18.52	25.93	14.07	40.00	184.30
294	15.67	21.18	13.98	35.16	151.55
360	17.18	23.59	13.70	37.29	172.25

表 2-4 現住人口

年底及里別	年齡分配			
	0-14歲		15-64歲	
	(人)	比率(%)	(人)	比率(%)
德北里	186	8.88	1,545	73.78
立誠里	72	8.57	548	65.24
立業里	90	8.23	765	69.99
港東里	116	7.36	1,155	73.29
港新里	178	10.81	1,183	71.83
港西里	53	6.18	638	74.45
博愛里	81	5.96	1,004	73.82
博惠里	590	12.14	3,488	71.78
長明里	131	10.49	883	70.70
建東里	92	6.99	1,014	76.99
興德里	163	8.24	1,484	74.99
鳳南里	73	7.30	694	69.40
鳳北里	132	8.34	1,105	69.85
德西里	90	9.71	684	73.79
豐裕里	271	9.42	2,099	72.93
川東里	103	7.31	1,100	78.07
裕民里	179	12.20	1,098	74.85
力行里	95	7.55	939	74.58
千歲里	113	8.77	910	70.65
立德里	121	9.22	918	69.92
千北里	100	8.36	846	70.74
千秋里	166	7.24	1,692	73.76
鼎金里	492	10.60	3,568	76.85
鼎盛里	1,300	14.52	6,816	76.11
鼎強里	605	12.95	3,526	75.47
鼎力里	541	12.52	3,218	74.46

之年齡結構(續1)

65歲以上 (人)		扶老比 (%)	扶幼比 (%)	扶養比 (%)	老化 指數
比率(%)					
363	17.34	23.50	12.04	35.53	195.16
220	26.19	40.15	13.14	53.28	305.56
238	21.77	31.11	11.76	42.88	264.44
305	19.35	26.41	10.04	36.45	262.93
286	17.36	24.18	15.05	39.22	160.67
166	19.37	26.02	8.31	34.33	313.21
275	20.22	27.39	8.07	35.46	339.51
781	16.07	22.39	16.92	39.31	132.37
235	18.82	26.61	14.84	41.45	179.39
211	16.02	20.81	9.07	29.88	229.35
332	16.78	22.37	10.98	33.36	203.68
233	23.30	33.57	10.52	44.09	319.18
345	21.81	31.22	11.95	43.17	261.36
153	16.50	22.37	13.16	35.53	170.00
508	17.65	24.20	12.91	37.11	187.45
206	14.62	18.73	9.36	28.09	200.00
190	12.95	17.30	16.30	33.61	106.15
225	17.87	23.96	10.12	34.08	236.84
265	20.57	29.12	12.42	41.54	234.51
274	20.87	29.85	13.18	43.03	226.45
250	20.90	29.55	11.82	41.37	250.00
436	19.01	25.77	9.81	35.58	262.65
583	12.56	16.34	13.79	30.13	118.50
840	9.38	12.32	19.07	31.40	64.62
541	11.58	15.34	17.16	32.50	89.42
563	13.03	17.50	16.81	34.31	104.07

表 2-4 現住人口

年底及里別	年齡分配			
	0-14歲		15-64歲	
	(人)	比率(%)	(人)	比率(%)
鼎西里	1,005	11.95	6,500	77.32
鼎中里	368	9.49	2,980	76.84
鼎泰里	3,873	15.34	19,088	75.60
本館里	945	9.73	7,607	78.33
本和里	893	10.99	6,378	78.48
本文里	225	9.86	1,680	73.59
本武里	385	18.36	1,402	66.86
本元里	1,075	16.60	4,699	72.57
本安里	1,131	19.44	4,184	71.90
本上里	1,089	18.50	4,273	72.60
本揚里	1,756	18.98	6,543	70.71
寶獅里	373	9.11	3,156	77.05
寶德里	586	10.20	4,529	78.86
寶泰里	541	11.77	3,584	78.00
寶興里	832	11.07	5,747	76.49
寶中里	517	14.23	2607	71.74
寶華里	560	14.88	2,833	75.29
寶國里	1,776	17.92	7,336	74.00
寶民里	521	13.94	2,804	75.03
寶慶里	476	14.77	2,395	74.33
寶業里	1,086	17.17	4,639	73.33
寶盛里	643	11.32	4,287	75.48
寶安里	842	10.56	6,191	77.66
寶龍里	674	13.50	3,581	71.71
寶珠里	573	7.97	5,652	78.59
寶玉里	1,745	17.32	7,416	73.61

之年齡結構(續2)

65歲以上 (人)		扶老比 (%)	扶幼比 (%)	扶養比 (%)	老化 指數
比率(%)					
902	10.73	13.88	15.46	29.34	89.75
530	13.67	17.79	12.35	30.13	144.02
2,289	9.07	11.99	20.29	32.28	59.10
1,159	11.93	15.24	12.42	27.66	122.65
856	10.53	13.42	14.00	27.42	95.86
378	16.56	22.50	13.39	35.89	168.00
310	14.78	22.11	27.46	49.57	80.52
701	10.83	14.92	22.88	37.80	65.21
504	8.66	12.05	27.03	39.08	44.56
524	8.90	12.26	25.49	37.75	48.12
954	10.31	14.58	26.84	41.42	54.33
567	13.84	17.97	11.82	29.78	152.01
628	10.94	13.87	12.94	26.81	107.17
470	10.23	13.11	15.09	28.21	86.88
934	12.43	16.25	14.48	30.73	112.26
510	14.03	19.56	19.83	39.39	98.65
370	9.83	13.06	19.77	32.83	66.07
801	8.08	10.92	24.21	35.13	45.10
412	11.02	14.69	18.58	33.27	79.08
351	10.89	14.66	19.87	34.53	73.74
601	9.50	12.96	23.41	36.37	55.34
750	13.20	17.49	15.00	32.49	116.64
939	11.78	15.17	13.60	28.77	111.52
739	14.80	20.64	18.82	39.46	109.64
967	13.45	17.11	10.14	27.25	168.76
914	9.07	12.32	23.53	35.85	52.38

表 2-4 現住人口

年底及里別	年齡分配			
	0-14歲		15-64歲	
	(人)	比率(%)	(人)	比率(%)
灣子里	420	9.64	3,419	78.44
灣愛里	282	8.21	2,678	77.94
灣中里	504	8.44	4,631	77.53
灣華里	210	7.07	2,274	76.57
灣勝里	169	7.93	1,526	71.58
灣利里	273	7.73	2,597	73.53
灣復里	381	9.27	3,221	78.39
正興里	2,083	14.77	10,718	75.98
正順里	622	13.26	3,466	73.89
灣興里	339	15.09	1,566	69.72
灣成里	275	10.67	1,944	75.44
安康里	304	9.31	2,358	72.18
安寧里	195	9.18	1,510	71.09
安吉里	722	13.15	4,109	74.82
安發里	645	12.01	4,067	75.74

之年齡結構(續完)

65歲以上 (人)		扶老比 (%)	扶幼比 (%)	扶養比 (%)	老化 指數
比率(%)					
520	11.93	15.21	12.28	27.49	123.81
476	13.85	17.77	10.53	28.30	168.79
838	14.03	18.10	10.88	28.98	166.27
486	16.36	21.37	9.23	30.61	231.43
437	20.50	28.64	11.07	39.71	258.58
662	18.74	25.49	10.51	36.00	242.49
507	12.34	15.74	11.83	27.57	133.07
1,305	9.25	12.18	19.43	31.61	62.65
603	12.85	17.40	17.95	35.34	96.95
341	15.18	21.78	21.65	43.42	100.59
358	13.89	18.42	14.15	32.56	130.18
605	18.52	25.66	12.89	38.55	199.01
419	19.73	27.75	12.91	40.66	214.87
661	12.04	16.09	17.57	33.66	91.55
658	12.25	16.18	15.86	32.04	102.02

表 2-5 15歲以上現住人口之

年底及年齡組別	性別	總計	識字者				
			合計	博士		碩士	
				畢業	肄業	畢業	肄業
民國100年 2011	計	302,154	298,989	1,134	695	12,679	4,949
	男	146,055	145,817	823	482	7,878	2,757
	女	156,099	153,172	311	213	4,801	2,192
民國101年 2012	計	301,762	298,787	1,245	751	13,619	5,105
	男	145,537	145,328	887	525	8,399	2,829
	女	156,225	153,459	358	226	5,220	2,276
民國102年 2013	計	301,860	299,046	1,355	804	14,467	5,190
	男	145,431	145,242	968	559	8,828	2,865
	女	156,429	153,804	387	245	5,639	2,325
民國103年 2014	計	302,353	299,707	1,456	853	15,297	5,309
	男	145,282	145,111	1,044	581	9,235	2,916
	女	157,071	154,596	412	272	6,062	2,393
民國104年 2015	計	302,674	300,221	1,540	884	16,048	5,331
	男	145,397	145,245	1,096	594	9,613	2,942
	女	15,179	14,414	19	10	289	168
民國105年 2016	計	302,149	299,875	1,605	895	16,729	5,282
	男	144,908	144,774	1,141	600	9,934	2,942
	女	157,241	155,101	464	295	6,795	2,340
15 ~ 19 歲	計	20,075	20,073	-	-	-	-
	男	10,375	10,374	-	-	-	-
	女	9,700	9,699	-	-	-	-
20 ~ 24 歲	計	22,583	22,583	-	14	215	1,252
	男	11,579	11,579	-	12	128	783
	女	11,004	11,004	-	2	87	469
25 ~ 29 歲	計	23,371	23,370	6	115	2,652	1,091
	男	11,999	11,999	6	80	1,652	580
	女	11,372	11,371	-	35	1,000	511

資料來源：高雄市政府民政局

教育程度－按年齡別分

單位：人

識字者					
大學 (含獨立學院)		專科			
		二、三年制		五年制後二年	
畢業	肄業	畢業	肄業	畢業	肄業
54,303	18,830	16,128	2,736	21,157	1,254
26,805	10,121	7,185	1,589	11,697	767
27,498	8,709	8,943	1,147	9,460	487
56,303	19,318	15,944	2,721	20,792	1,244
27,638	10,418	7,156	1,573	11,434	748
28,665	8,900	8,788	1,148	9,358	496
58,275	20,095	15,786	2,721	20,273	1,248
28,496	10,685	7,101	1,554	11,151	751
29,779	9,410	8,685	1,167	9,122	497
61,485	18,879	15,780	2,753	20,068	1,221
29,977	10,053	7,137	1,543	10,969	730
31,508	8,826	8,643	1,210	9,099	491
62,994	19,394	15,786	2,748	19,848	1,142
30,602	10,274	7,169	1,529	10,835	699
2,284	950	631	118	478	37
65,101	19,385	15,737	2,747	19,669	1,114
31,463	10,298	7,178	1,522	10,684	680
33,638	9,087	8,559	1,225	8,985	434
-	4,943	-	220	-	36
-	2,498	-	135	-	2
-	2,445	-	85	-	34
6,355	9,673	417	315	711	33
2,805	5,142	286	190	118	10
3,550	4,531	131	125	593	23
12,634	1,632	491	273	347	13
5,760	1,003	288	175	77	6
6,874	629	203	98	270	7

表 2-5 15歲以上現住人口之

年底及年齡組別	性別	識字者				
		高級中等				
		普通教育(高中)		職業教育(高職)		
		畢業	肄業	畢業	肄業	五專前三年 肄業
民國100年 2011	計	16,606	7,723	58,942	12,188	1,931
	男	8,324	4,133	27,557	7,091	448
民國101年 2012	女	8,282	3,590	31,385	5,097	1,483
	計	15,971	7,871	58,363	12,117	1,773
民國102年 2013	男	7,927	4,136	27,252	6,947	413
	女	8,044	3,735	31,111	5,170	1,360
民國103年 2014	計	15,585	7,864	58,126	11,835	1,700
	男	7,678	4,132	27,226	6,820	392
民國104年 2015	女	7,907	3,732	30,900	5,015	1,308
	計	15,500	7,460	58,185	11,358	1,694
民國105年 2016	男	7,592	3,876	27,324	6,468	392
	女	7,908	3,584	30,861	4,890	1,302
15 ~ 19 歲	計	15,241	7,505	57,836	11,157	1,707
	男	7,452	3,991	27,098	6,472	393
20 ~ 24 歲	女	596	321	3,448	605	153
	計	15,041	7,384	57,444	10,920	1,679
25 ~ 29 歲	男	7,303	3,904	26,921	6,400	395
	女	7,738	3,480	30,523	4,520	1,284
30 ~ 34 歲	計	231	5,364	608	5,842	1,275
	男	135	2,808	386	3,374	251
35 ~ 39 歲	女	96	2,556	222	2,468	1,024
	計	388	139	2,084	579	212
40 ~ 44 歲	男	257	71	1,266	359	51
	女	131	68	818	220	161
45 ~ 49 歲	計	449	81	2,549	602	73
	男	302	49	1,443	363	22
50 ~ 54 歲	女	147	32	1,106	239	51

教育程度－按年齡別分(續1)

單位：人

識字者							不識字者
國(初中)		初職		小學		自修	
畢業	肄業	畢業	肄業	畢業	肄業		
26,086	4,751	626	127	31,283	4,257	604	3,165
12,566	2,554	338	82	11,280	1,227	113	238
13,520	2,197	288	45	20,003	3,030	491	2,927
25,178	4,680	599	122	30,422	4,075	574	2,975
12,056	2,516	322	78	10,809	1,158	107	209
13,122	2,164	277	44	19,613	2,917	467	2,766
24,676	4,413	596	118	29,639	3,742	538	2,814
11,778	2,386	315	74	10,403	983	97	189
12,898	2,027	281	44	19,236	2,759	441	2,625
24,239	4,433	591	115	28,928	3,594	509	2,646
11,474	2,360	311	74	10,034	932	89	171
12,765	2,073	280	41	18,894	2,662	420	2,475
23,739	4,461	574	111	28,064	3,641	470	2,453
11,095	2,372	299	70	9,591	981	78	152
1,807	244	13	2	1,752	354	135	765
23,315	3,998	563	109	27,228	3,495	435	2,274
10,821	2,100	293	70	9,151	906	68	134
12,494	1,898	270	39	18,077	2,589	367	2,140
173	1,088	-	-	15	278	-	2
99	540	-	-	8	138	-	1
74	548	-	-	7	140	-	1
159	27	-	-	5	5	-	-
87	11	-	-	3	-	-	-
72	16	-	-	2	5	-	-
266	65	-	-	17	14	-	1
151	34	-	-	5	3	-	-
115	31	-	-	12	11	-	1

表 2-5 15歲以上現住人口之

年底及年齡組別	性別	總計	識字者				
			合計	博士		碩士	
				畢業	肄業	畢業	肄業
30 ~ 34 歲	計	26,243	26,239	148	177	3,409	803
	男	13,075	13,072	109	114	1,963	425
	女	13,168	13,167	39	63	1,446	378
35 ~ 39 歲	計	29,288	29,282	273	193	2,923	693
	男	13,983	13,981	176	124	1,668	367
	女	15,305	15,301	97	69	1,255	326
40 ~ 44 歲	計	27,640	27,626	232	163	2,329	568
	男	12,970	12,965	140	110	1,224	310
	女	14,670	14,661	92	53	1,105	258
45 ~ 49 歲	計	27,651	27,636	265	96	1,957	368
	男	13,017	13,011	172	58	1,097	185
	女	14,634	14,625	93	38	860	183
50 ~ 54 歲	計	27,554	27,529	249	67	1,441	255
	男	12,856	12,849	189	46	900	121
	女	14,698	14,680	60	21	541	134
55 ~ 59 歲	計	26,724	26,681	193	41	843	126
	男	12,300	12,296	143	31	544	72
	女	14,424	14,385	50	10	299	54
55 ~ 59 歲	計	25,567	25,439	140	22	501	75
	男	11,778	11,767	112	18	371	53
	女	13,789	13,672	28	4	130	22
65 歲以上	計	45,453	43,417	99	7	459	51
	男	20,976	20,881	94	7	387	46
	女	22,076	21,441	59	4	283	35

資料來源：高雄市政府民政局

教育程度－按年齡別分

單位：人

識字者					
大學 (含獨立學院)		專科			
		二、三年制		五年制後二年	
畢業	肄業	畢業	肄業	畢業	肄業
11,977	1,052	1,469	579	609	61
5,425	624	713	351	215	27
6,552	428	756	228	394	34
9,456	729	3,222	530	1,558	235
4,143	405	1,233	286	687	137
5,313	324	1,989	244	871	98
6,505	348	3,290	291	2,668	134
2,966	181	1,240	163	1,291	81
3,539	167	2,050	128	1,377	53
4,749	266	2,635	231	3,067	134
2,270	96	1,166	105	1,553	92
2,479	170	1,469	126	1,514	42
3,762	253	1,563	135	3,223	136
1,917	97	766	52	1,843	90
1,845	156	797	83	1,380	46
3,181	180	958	85	2,883	154
1,736	82	489	27	1,748	100
1,445	98	469	58	1,135	54
2,867	141	647	42	2,661	113
1,743	64	329	19	1,778	82
1,124	77	318	23	883	31
3,615	168	1,045	46	1,942	65
2,698	106	668	19	1,374	53
2,033	88	608	26	1,141	39

表 2-5 15歲以上現住人口之

年底及年齡組別	性別	識字者				
		高級中等				
		普通教育(高中)		職業教育(高職)		
		畢業	肄業	畢業	肄業	五專前三年 肄業
30 ~ 34 歲	計	429	265	3,449	893	62
	男	196	148	1,890	513	33
	女	233	117	1,559	380	29
35 ~ 39 歲	計	824	156	6,326	555	21
	男	339	90	3,249	329	14
	女	485	66	3,077	226	7
40 ~ 44 歲	計	1,208	174	7,178	414	11
	男	497	82	3,297	284	8
	女	711	92	3,881	130	3
45 ~ 49 歲	計	1,706	197	8,529	459	7
	男	793	108	3,543	273	6
	女	913	89	4,986	186	1
50 ~ 54 歲	計	1,943	253	8,683	492	3
	男	798	129	3,437	290	2
	女	1,145	124	5,246	202	1
55 ~ 59 歲	計	2,340	253	7,311	444	9
	男	1,121	141	2,952	239	4
	女	1,219	112	4,359	205	5
55 ~ 59 歲	計	2,266	214	5,593	315	2
	男	1,097	109	2,358	155	1
	女	1,169	105	3,235	160	1
65 歲以上	計	3,257	288	5,134	325	4
	男	1,768	169	3,100	221	3
	女	1,712	154	2,794	174	4

教育程度－按年齡別分(續1)

單位：人

識字者							不識字者
國(初)中		初職		小學		自修	
畢業	肄業	畢業	肄業	畢業	肄業		
562	157	-	-	85	51	2	4
248	63	-	-	5	10	-	3
314	94	-	-	80	41	2	1
1,146	225	-	-	135	81	1	6
561	128	-	-	15	29	1	2
585	97	-	-	120	52	-	4
1,645	260	-	-	112	94	2	14
878	145	-	-	25	43	-	5
767	115	-	-	87	51	2	9
2,445	256	-	-	180	86	3	15
1,263	145	-	-	45	40	1	6
1,182	111	-	-	135	46	2	9
3,997	314	-	-	683	74	3	25
1,812	184	-	-	142	34	-	7
2,185	130	-	-	541	40	3	18
4,835	356	7	1	2,320	154	7	43
2,096	171	3	1	543	52	1	4
2,739	185	4	-	1,777	102	6	39
3,218	416	92	25	5,749	325	15	128
1,374	198	25	13	1,795	71	2	11
1,844	218	67	12	3,954	254	13	117
4,869	834	464	83	17,927	2,333	402	2,036
2,252	481	265	56	6,565	486	63	95
2,403	452	248	51	8,121	857	155	635

表 2-6 現住人口之婚姻

年底及年齡組別	總計			未婚		
	計	男	女	合計	男	女
民國100年 2011	352,159	172,063	180,096	162,355	85,092	77,263
民國101年 2012	349,710	170,476	179,234	160,138	83,811	76,327
民國102年 2013	348,488	169,679	178,809	157,961	82,676	75,285
民國103年 2014	347,619	168,859	178,760	156,404	81,728	74,676
民國104年 2015	346,169	168,063	178,106	154,472	80,751	73,721
民國105年 2016	344,888	167,151	177,737	152,933	79,914	73,019
未滿15歲	42,739	22,243	20,496	42,739	22,243	20,496
15 ~ 19 歲	20,075	10,375	9,700	20,047	10,370	9,677
20 ~ 24 歲	22,583	11,579	11,004	22,070	11,411	10,659
25 ~ 29 歲	23,371	11,999	11,372	20,192	10,872	9,320
30 ~ 34 歲	26,243	13,075	13,168	15,368	8,688	6,680
35 ~ 39 歲	29,288	13,983	15,305	11,109	6,062	5,047
40 ~ 44 歲	27,640	12,970	14,670	7,339	3,764	3,575
45 ~ 49 歲	27,651	13,017	14,634	5,150	2,500	2,650
50 ~ 54 歲	27,554	12,856	14,698	3,680	1,764	1,916
55 ~ 59 歲	26,724	12,300	14,424	2,340	1,138	1,202
60 ~ 64 歲	25,567	11,778	13,789	1,486	632	854
65 ~ 69 歲	18,638	8,811	9,827	714	243	471
70 ~ 74 歲	10,398	4,949	5,449	271	94	177
75 ~ 79 歲	8,152	3,655	4,497	225	69	156
80 ~ 84 歲	4,745	2,005	2,740	103	25	78
85 ~ 89 歲	2,451	1,101	1,350	57	20	37
90歲以上	1,069	455	614	43	19	24

資料來源：高雄市政府民政局

狀況－按年齡別分

單位：人

有偶			離婚			喪偶		
合計	男	女	合計	男	女	合計	男	女
148,026	72,966	75,060	25,790	10,963	14,827	15,988	3,042	12,946
146,786	72,291	74,495	26,508	11,282	15,226	16,278	3,092	13,186
146,866	72,310	74,556	27,094	11,583	15,511	16,567	3,110	13,457
146,686	72,201	74,485	27,587	11,734	15,853	16,942	3,196	13,746
146,291	72,035	74,256	28,106	12,014	16,092	17,300	3,263	14,037
145,776	71,718	74,058	28,631	12,237	16,394	17,548	3,282	14,266
-	-	-	-	-	-	-	-	-
24	5	19	4	-	4	-	-	-
427	143	284	84	25	59	2	-	2
2,833	1,005	1,828	344	121	223	2	1	1
9,734	4,011	5,723	1,105	373	732	36	3	33
15,585	6,937	8,648	2,490	966	1,524	104	18	86
16,310	7,592	8,718	3,756	1,595	2,161	235	19	216
17,414	8,433	8,981	4,677	2,026	2,651	410	58	352
18,230	8,843	9,387	4,841	2,130	2,711	803	119	684
18,718	9,077	9,641	4,295	1,869	2,426	1,371	216	1,155
18,316	9,303	9,013	3,512	1,487	2,025	2,253	356	1,897
13,186	7,193	5,993	1,994	906	1,088	2,744	469	2,275
6,941	4,023	2,918	832	419	413	2,354	413	1,941
4,771	2,870	1,901	417	185	232	2,739	531	2,208
2,131	1,375	756	185	88	97	2,326	517	1,809
874	664	210	74	35	39	1,446	382	1,064
272	244	38	21	12	9	657	180	543

表 2-7 現住人口之婚姻

年底及里別	總計			未婚		
	計	男	女	合計	男	女
民國100年 2011	352,159	172,063	180,096	162,355	85,092	77,263
民國101年 2012	349,710	170,476	179,234	160,138	83,811	76,327
民國102年 2013	348,488	169,679	178,809	157,961	82,676	75,285
民國103年 2014	347,619	168,859	178,760	156,404	81,728	74,676
民國104年 2015	346,169	168,063	178,106	154,472	80,751	73,721
民國105年 2016	344,888	167,151	177,737	152,933	79,914	73,019
安東里	3,396	1,656	1,740	1,446	755	691
安和里	2,916	1,456	1,460	1,249	690	559
達德里	1,561	792	769	671	372	299
達明里	1,726	832	894	716	374	342
達仁里	1,739	815	924	727	374	353
達勇里	1,168	571	597	489	252	237
同德里	3,106	1,553	1,553	1,301	687	614
德智里	2,622	1,289	1,333	1,123	592	531
德仁里	2,229	1,098	1,131	950	515	435
安生里	1,654	829	825	685	359	326
德東里	910	461	449	352	181	171
德行里	1,249	620	629	516	263	253
精華里	1,710	829	881	700	349	351
民享里	2,341	1,122	1,219	974	484	490
安宜里	3,584	1,761	1,823	1,533	800	733
安泰里	4,466	2,179	2,287	1,880	999	881
安邦里	4,438	2,315	2,123	1,832	1,049	783
十全里	1,876	933	943	831	444	387
十美里	2,095	1,030	1,065	910	486	424

資料來源：高雄市政府民政局

狀況—按里別分

單位：人

有偶			離婚			喪偶		
合計	男	女	合計	男	女	合計	男	女
148,026	72,966	75,060	25,790	10,963	14,827	15,988	3,042	12,946
146,786	72,291	74,495	26,508	11,282	15,226	16,278	3,092	13,186
146,866	72,310	74,556	27,094	11,583	15,511	16,567	3,110	13,457
146,686	72,201	74,485	27,587	11,734	15,853	16,942	3,196	13,746
146,291	72,035	74,256	28,106	12,014	16,092	17,300	3,263	14,037
145,776	71,718	74,058	28,631	12,237	16,394	17,548	3,282	14,266
1,575	781	794	188	84	104	187	36	151
1,285	636	649	204	96	108	178	34	144
708	351	357	80	39	41	102	30	72
813	400	413	87	42	45	110	16	94
781	370	411	130	63	67	101	8	93
506	258	248	95	41	54	78	20	58
1,382	723	659	227	104	123	196	39	157
1,184	594	590	147	71	76	168	32	136
940	466	474	198	92	106	141	25	116
728	377	351	116	57	59	125	36	89
430	231	199	57	29	28	71	20	51
567	293	274	78	38	40	88	26	62
764	397	367	115	63	52	131	20	111
1,073	544	529	137	63	74	157	31	126
1,563	792	771	256	120	136	232	49	183
1,942	984	958	351	147	204	293	49	244
1,926	987	939	428	234	194	252	45	207
769	388	381	156	82	74	120	19	101
875	444	431	159	71	88	151	29	122

表 2-7 現住人口之婚姻

年底及里別	總計			未婚		
	計	男	女	合計	男	女
德北里	2,094	1,038	1,056	868	464	404
立誠里	840	392	448	336	157	179
立業里	1,093	532	561	445	241	204
港東里	1,576	774	802	650	352	298
港新里	1,647	808	839	695	352	343
港西里	857	443	414	329	179	150
博愛里	1,360	673	687	554	283	271
博惠里	4,859	2,320	2,539	2,150	1,134	1,016
長明里	1,249	638	611	542	302	240
建東里	1,317	618	699	541	272	269
興德里	1,979	974	1,005	849	428	421
鳳南里	1,000	504	496	401	216	185
鳳北里	1,582	817	765	665	364	301
德西里	927	477	450	403	216	187
豐裕里	2,878	1,427	1,451	1,238	683	555
川東里	1,409	731	678	635	366	269
裕民里	1,467	754	713	607	341	266
力行里	1,259	671	588	538	308	230
千歲里	1,288	607	681	528	253	275
立德里	1,313	632	681	542	275	267
千北里	1,196	585	611	517	278	239
千秋里	2,294	1,150	1,144	981	532	449
鼎金里	4,643	2,307	2,336	2,029	1,101	928
鼎盛里	8,956	4,314	4,642	4,107	2,155	1,952
鼎強里	4,672	2,313	2,359	2,047	1,115	932
鼎力里	4,322	2,123	2,199	1,951	1,024	927

狀況—按里別分(續1)

單位：人

有偶			離婚			喪偶		
合計	男	女	合計	男	女	合計	男	女
878	447	431	179	83	96	169	44	125
368	197	171	61	26	35	75	12	63
485	240	245	83	38	45	80	13	67
534	279	255	266	122	144	126	21	105
748	381	367	126	60	66	78	15	63
349	195	154	118	51	67	61	18	43
536	285	251	173	79	94	97	26	71
2,012	981	1,031	427	165	262	270	40	230
519	265	254	109	49	60	79	22	57
496	240	256	204	94	110	76	12	64
817	426	391	195	97	98	118	23	95
434	230	204	88	39	49	77	19	58
682	366	316	108	62	46	127	25	102
399	215	184	76	38	38	49	8	41
1,202	596	606	217	106	111	221	42	179
578	297	281	108	51	57	88	17	71
644	338	306	132	61	71	84	14	70
533	280	253	92	57	35	96	26	70
549	287	262	115	50	65	96	17	79
559	279	280	125	63	62	87	15	72
489	238	251	92	51	41	98	18	80
888	461	427	253	128	125	172	29	143
1,909	958	951	444	200	244	261	48	213
3,813	1,845	1,968	661	244	417	375	70	305
2,057	993	1,064	342	156	186	226	49	177
1,871	919	952	292	135	157	208	45	163

表 2-7 現住人口之婚姻

年底及里別	總計			未婚		
	計	男	女	合計	男	女
鼎西里	8,407	4,056	4,351	3,638	1,906	1,732
鼎中里	3,878	1,927	1,951	1,614	850	764
鼎泰里	25,250	11,816	13,434	11,655	5,851	5,804
本館里	9,711	4,770	4,941	4,164	2,185	1,979
本和里	8,127	3,920	4,207	3,468	1,790	1,678
本文里	2,283	1,115	1,168	969	495	474
本武里	2,097	1,027	1,070	978	525	453
本元里	6,475	3,089	3,386	3,062	1,562	1,500
本安里	5,819	2,816	3,003	2,885	1,511	1,374
本上里	5,886	2,790	3,096	2,866	1,481	1,385
本揚里	9,253	4,385	4,868	4,438	2,268	2,170
寶獅里	4,096	2,008	2,088	1,797	964	833
寶德里	5,743	2,768	2,975	2,553	1,299	1,254
寶泰里	4,595	2,165	2,430	2,008	1,014	994
寶興里	7,513	3,547	3,966	3,280	1,672	1,608
寶中里	3,634	1,782	1,852	1,630	890	740
寶華里	3,763	1,776	1,987	1,762	897	865
寶國里	9,913	4,698	5,215	4,722	2,438	2,284
寶民里	3,737	1,838	1,899	1,707	915	792
寶慶里	3,222	1,534	1,688	1,505	771	734
寶業里	6,326	2,984	3,342	2,957	1,505	1,452
寶盛里	5,680	2,769	2,911	2,468	1,303	1,165
寶安里	7,972	3,729	4,243	3,490	1,759	1,731
寶龍里	4,994	2,423	2,571	2,205	1,173	1,032
寶珠里	7,192	3,776	3,416	2,997	1,700	1,297
寶玉里	10,075	4,730	5,345	4,872	2,468	2,404

狀況—按里別分(續2)

單位：人

有偶			離婚			喪偶		
合計	男	女	合計	男	女	合計	男	女
3,627	1,791	1,836	748	297	451	394	62	332
1,827	936	891	225	109	116	212	32	180
10,886	5,172	5,714	1,762	629	1,133	947	164	783
4,271	2,187	2,084	805	321	484	471	77	394
3,675	1,813	1,862	623	250	373	361	67	294
1,018	526	492	173	73	100	123	21	102
908	426	482	123	61	62	88	15	73
2,736	1,303	1,433	430	177	253	247	47	200
2,441	1,125	1,316	309	140	169	184	40	144
2,523	1,150	1,373	296	115	181	201	44	157
3,936	1,850	2,086	526	205	321	353	62	291
1,682	831	851	388	175	213	229	38	191
2,396	1,201	1,195	520	211	309	274	57	217
1,916	937	979	477	178	299	194	36	158
3,232	1,582	1,650	668	237	431	333	56	277
1,522	734	788	280	124	156	202	34	168
1,583	762	821	277	92	185	141	25	116
4,088	1,903	2,185	770	293	477	333	64	269
1,578	765	813	269	115	154	183	43	140
1,282	621	661	277	114	163	158	28	130
2,689	1,259	1,430	457	178	279	223	42	181
2,519	1,247	1,272	420	170	250	273	49	224
3,306	1,586	1,720	786	311	475	390	73	317
2,125	1,027	1,098	390	162	228	274	61	213
2,796	1,413	1,383	1,058	603	455	341	60	281
3,988	1,875	2,113	853	326	527	362	61	301

表 2-7 現住人口之婚姻

年底及里別	總計			未婚		
	計	男	女	合計	男	女
灣子里	4,359	2,131	2,228	1,822	954	868
灣愛里	3,436	1,723	1,713	1,527	845	682
灣中里	5,973	2,900	3,073	2,496	1,296	1,200
灣華里	2,970	1,475	1,495	1,184	640	544
灣勝里	2,132	1,060	1,072	892	481	411
灣利里	3,532	1,753	1,779	1,454	779	675
灣復里	4,109	2,029	2,080	1,757	962	795
正興里	14,106	6,655	7,451	6,585	3,371	3,214
正順里	4,691	2,232	2,459	2,136	1,079	1,057
灣興里	2,246	1,120	1,126	1,021	551	470
灣成里	2,577	1,284	1,293	1,129	597	532
安康里	3,267	1,648	1,619	1,411	789	622
安寧里	2,124	1,045	1,079	917	493	424
安吉里	5,492	2,561	2,931	2,479	1,255	1,224
安發里	5,370	2,534	2,836	2,400	1,214	1,186

狀況—按里別分(續完)

單位：人

有偶			離婚			喪偶		
合計	男	女	合計	男	女	合計	男	女
1,949	990	959	388	147	241	200	40	160
1,272	659	613	371	173	198	266	46	220
2,522	1,276	1,246	629	266	363	326	62	264
1,290	656	634	297	137	160	199	42	157
951	490	461	132	59	73	157	30	127
1,574	809	765	268	125	143	236	40	196
1,589	818	771	535	206	329	228	43	185
5,756	2,749	3,007	1,176	432	744	589	103	486
1,920	939	981	402	175	227	233	39	194
966	468	498	147	80	67	112	21	91
1,019	516	503	283	144	139	146	27	119
1,132	584	548	447	216	231	277	59	218
705	372	333	299	148	151	203	32	171
2,167	1,027	1,140	588	232	356	258	47	211
2,254	1,089	1,165	464	190	274	252	41	211

表 2-8 現住原

年底及里別	戶數(戶)		
	合計	平地原住民	山地原住民
民國100年 2011	-	-	-
民國101年 2012	-	-	-
民國102年 2013	-	-	-
民國103年 2014	-	-	-
民國104年 2015	552	287	265
民國105年 2016	586	303	289
安東里	2	1	1
安和里	2	-	2
達德里	2	-	2
達明里	-	-	-
達仁里	1	1	-
達勇里	5	-	5
同德里	1	1	-
德智里	1	-	1
德仁里	8	3	5
安生里	-	-	-
德東里	-	-	-
德行里	1	-	1
精華里	1	1	-
民享里	1	1	-
安宜里	3	2	1
安泰里	4	4	-
安邦里	3	3	-
十全里	1	1	-
十美里	2	1	1

資料來源：高雄市政府民政局

住民戶口數

人口數(人)								
合計			平地原住民			山地原住民		
計	男	女	計	男	女	計	男	女
-	-	-	-	-	-	-	-	-
-	-	-	-	-	-	-	-	-
-	-	-	-	-	-	-	-	-
-	-	-	-	-	-	-	-	-
1,380	602	768	703	323	370	677	279	398
1461	651	806	716	325	391	745	331	414
9	3	6	2	2	-	7	1	6
4	2	2	1	1	-	3	1	2
4	2	2	1	-	1	3	2	1
1	1	-	-	-	-	1	1	-
5	2	3	5	2	3	-	-	-
18	5	13	-	-	-	18	5	13
6	4	2	5	3	2	1	1	-
4	2	2	1	-	1	3	2	1
23	7	16	7	3	4	16	4	12
3	-	3	-	-	-	3	-	3
-	-	-	-	-	-	-	-	-
1	-	1	-	-	-	1	-	1
1	1	-	1	1	-	-	-	-
3	1	2	2	1	1	1	-	1
11	3	8	6	-	6	5	3	2
7	2	5	4	2	2	3	-	3
6	3	3	6	3	3	-	-	-
6	3	3	3	2	1	3	1	2
4	1	3	1	-	1	3	1	2

表 2-8 現住原

年底及里別	戶數(戶)		
	合計	平地原住民	山地原住民
德北里	2	1	1
立誠里	1	-	1
立業里	2	-	2
港東里	3	1	2
港新里	2	1	1
港西里	5	3	2
博愛里	3	2	1
博惠里	14	9	5
長明里	-	-	-
建東里	5	3	2
興德里	3	2	1
鳳南里	3	1	2
鳳北里	2	-	2
德西里	1	1	-
豐裕里	4	2	2
川東里	2	1	1
裕民里	4	2	2
力行里	1	-	1
千歲里	3	3	-
立德里	1	1	-
千北里	3	2	1
千秋里	7	4	3
鼎金里	5	4	1
鼎盛里	31	14	17
鼎強里	8	3	5
鼎力里	13	9	4

住民戶口數(續1)

人口數(人)								
合計			平地原住民			山地原住民		
計	男	女	計	男	女	計	男	女
6	1	5	3	-	3	3	1	2
2	-	2	-	-	-	2	-	2
3	2	1	1	1	-	2	1	1
4	2	2	2	-	2	2	2	-
4	1	3	2	-	2	2	1	1
11	5	6	6	3	3	5	2	3
3	2	1	2	2	-	1	-	1
32	12	20	20	5	15	12	7	5
-	-	-	-	-	-	-	-	-
10	4	6	6	3	3	4	1	3
7	4	3	5	4	1	2	-	2
5	2	3	3	1	2	2	1	1
9	6	3	1	-	1	8	6	2
1	1	-	1	1	-	-	-	-
10	6	4	6	5	1	4	1	3
7	4	3	5	4	1	2	-	2
5	1	4	-	-	-	5	1	4
4	1	3	-	-	-	4	1	3
8	2	6	8	2	6	-	-	-
4	1	3	3	1	2	1	-	1
9	7	2	5	5	-	4	2	2
9	3	6	5	3	2	4	-	4
12	6	2	7	4	3	5	5	-
78	38	40	41	19	22	37	19	18
19	8	11	8	1	7	11	7	4
37	20	17	23	14	9	14	6	8

表 2-8 現住原

年底及里別	戶數(戶)		
	合計	平地原住民	山地原住民
鼎西里	26	11	15
鼎中里	3	1	1
鼎泰里	41	18	23
本館里	16	7	9
本和里	11	6	12
本文里	1	1	-
本武里	2	-	2
本元里	11	6	5
本安里	11	4	7
本上里	7	5	2
本揚里	8	3	5
寶獅里	10	7	3
寶德里	13	9	4
寶泰里	7	4	3
寶興里	12	9	3
寶中里	4	3	1
寶華里	7	2	5
寶國里	22	13	9
寶民里	5	2	3
寶慶里	3	2	1
寶業里	7	4	3
寶盛里	9	5	4
寶安里	19	7	12
寶龍里	10	6	4
寶珠里	24	10	14
寶玉里	19	12	7

住民戶口數(續2)

人口數(人)								
合計			平地原住民			山地原住民		
計	男	女	計	男	女	計	男	女
62	28	34	24	15	9	38	13	25
5	3	2	2	2	-	3	1	2
99	49	50	40	20	20	59	29	30
43	21	22	21	10	11	22	11	11
26	9	17	13	5	8	13	4	9
4	1	3	4	1	3	-	-	-
2	1	1	-	-	-	2	1	1
25	17	8	14	8	6	11	9	2
23	7	16	7	3	4	16	4	12
9	3	6	5	1	4	4	2	2
30	12	18	14	6	8	16	6	10
25	11	14	18	10	8	7	1	6
41	20	21	25	14	11	16	6	10
15	7	8	6	3	3	9	4	5
41	20	21	29	12	17	12	8	4
8	4	4	5	3	2	3	1	2
18	10	8	5	3	2	13	7	6
58	23	35	29	8	21	29	15	14
6	4	2	3	1	2	3	3	-
7	3	4	3	1	2	4	2	2
24	13	11	15	9	6	9	4	5
20	9	11	11	4	7	9	5	4
35	10	25	13	3	10	22	7	15
23	12	11	14	8	6	9	4	5
61	31	30	23	12	11	38	19	19
48	23	25	26	12	14	22	11	11

表 2-8 現住原

年底及里別	戶數(戶)		
	合計	平地原住民	山地原住民
灣子里	5	4	1
灣愛里	11	4	7
灣中里	15	9	6
灣華里	3	3	-
灣勝里	1	1	-
灣利里	7	2	5
灣復里	8	1	7
正興里	20	10	10
正順里	13	7	6
灣興里	3	1	2
灣成里	5	2	3
安康里	4	3	1
安寧里	2	0	2
安吉里	9	8	1
安發里	6	3	3

住民戶口數(續完)

人口數(人)								
合計			平地原住民			山地原住民		
計	男	女	計	男	女	計	男	女
24	11	13	18	10	8	6	1	5
25	12	13	7	2	5	18	10	8
26	15	11	15	8	7	11	7	4
9	5	4	5	2	3	4	3	1
9	-	9	7	-	7	2	2	-
11	4	7	3	-	3	8	4	4
20	6	14	5	2	3	15	4	11
50	18	32	23	7	16	27	11	16
27	11	16	12	5	7	15	6	9
4	2	2	1	-	1	3	2	1
10	5	5	4	2	2	6	3	3
14	4	10	8	3	5	6	1	5
10	7	3	3	2	1	7	5	2
27	13	14	21	9	12	6	4	2
22	6	16	7	1	6	15	5	10

表 2-9 新移民

年底及性別	總計	大陸地區 (含港澳地區)	非大陸港澳地區			
			合計	印尼	馬來西亞	新加坡
民國100年 2011	4,684	2,740	1,944	157	76	21
男	724	165	559	4	41	14
女	3,960	2,575	1,385	153	35	7
民國101年 2012	4,814	2,790	2,024	164	83	21
男	798	175	623	7	46	14
女	4,016	2,615	1,401	157	37	7
民國102年 2013	4,967	2,884	2,083	163	89	21
男	870	192	678	7	47	16
女	4,097	2,692	1,405	156	42	5
民國103年 2014	5,131	2,956	2,175	166	97	21
男	937	205	732	7	52	15
女	4,194	2,751	1,443	159	45	6
民國104年 2015	5,194	2,973	2,221	166	104	26
男	996	216	780	8	57	19
女	4,198	2,757	1,441	158	47	7
民國105年 2016	5,310	3,012	2,298	156	114	30
男	1,069	261	808	9	60	23
女	4,241	2,751	1,490	147	54	7

資料來源：高雄市政府民政局

人口數

單位：人

非大陸港澳地區						
菲律賓	泰國	緬甸	越南	柬埔寨	寮國	其他國家
67	86	15	923	34	2	563
2	20	1	-	-	-	477
65	66	14	923	34	2	86
70	87	16	919	35	2	627
3	22	1	-	-	-	530
67	65	15	919	35	2	97
70	90	17	914	34	1	684
2	24	1	1	-	-	580
68	66	16	913	34	1	104
72	90	17	928	34	1	749
3	23	1	1	-	-	630
69	67	16	927	34	1	119
72	95	17	919	33	1	788
4	25	1	2	-	-	664
68	70	16	917	33	1	124
70	94	14	981	32	1	806
4	27	1	4	-	-	680
66	67	13	977	32	1	126

參、行政組織

表 3-1 三民區公所組織系統

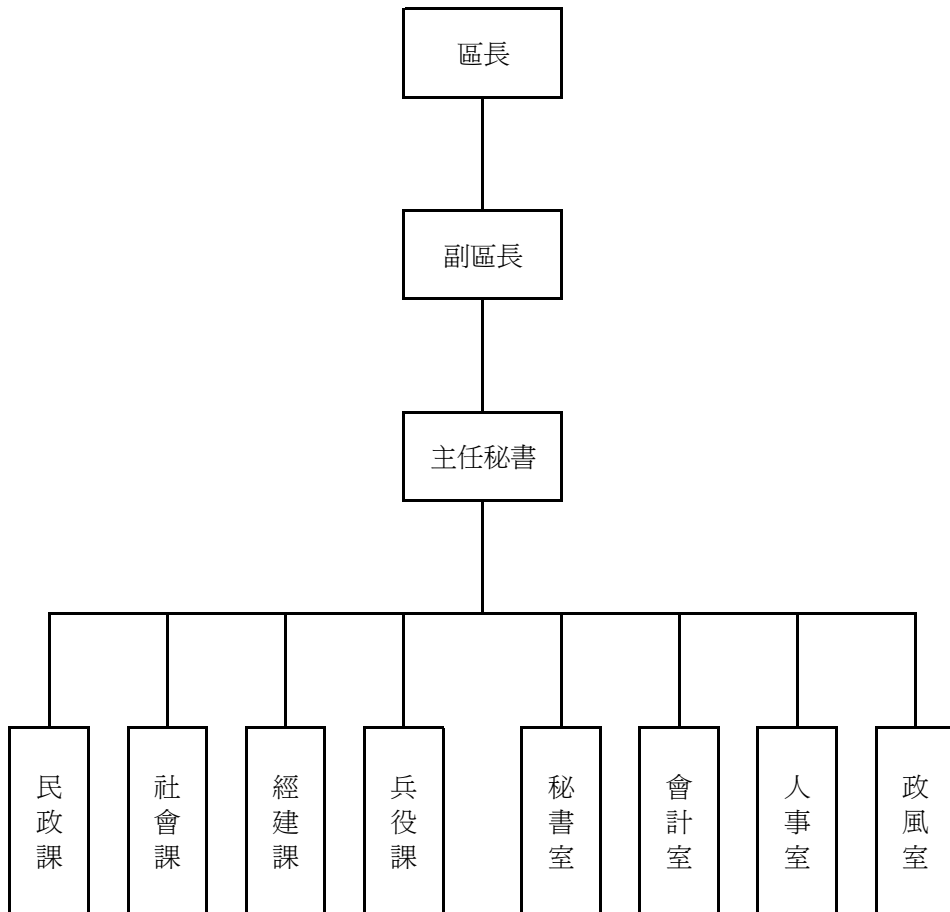


表3-2 區公所編制

年底別	總計	區長	副區長	主任 秘書	秘書	視導	課長	主任	技士	課員	技佐
民國100年 2011											
編制	121	1	1	1	0	2	4	1	3	16	1
現有	107	1	1	1	0	2	4	1	3	16	1
民國101年 2012											
編制	121	1	1	1	0	2	4	1	3	16	1
現有	107	1	1	1	0	2	4	1	3	16	1
民國102年 2013											
編制	121	1	1	1	0	2	4	1	3	16	1
現有	105	1	1	1	0	2	4	1	3	16	1
民國103年 2014											
編制	121	1	1	1	0	2	4	1	3	16	1
現有	106	1	0	1	0	2	4	1	3	16	1
民國104年 2015											
編制	121	1	1	1	0	2	4	1	3	16	1
現有	105	1	1	1	0	2	4	1	3	16	1
民國105年 2016											
編制	121	1	1	1	0	2	4	1	3	16	1
現有	107	1	1	1	0	2	4	1	3	16	1

資料來源：本所人事室

及現有員額

單位：人

辦事員	書記	會計室			人事室			政風室主任	調解會秘書	里幹事	獸醫
		主任	會計員	佐理員	主任	人事管理員	助理員				
9	4	1	0	1	1	0	1	1	0	73	0
6	1	1	0	0	1	0	1	1	0	66	0
9	4	1	0	1	1	0	1	1	0	73	0
5	0	1	0	1	1	0	0	1	0	68	0
9	4	1	0	1	1	0	1	1	0	73	0
2	0	1	0	1	1	0	1	1	0	68	0
9	4	1	0	1	1	0	1	1	0	73	0
5	0	1	0	1	1	0	1	0	0	68	0
9	4	1	0	1	1	0	1	1	0	73	0
4	0	1	0	1	1	0	1	1	0	66	0
9	4	1	0	1	1	0	1	1	0	73	0
4	0	1	0	1	1	0	1	1	0	68	0

表 3-3 區公所員工

年底及性別	總計	職等別					
		簡薦委任(派)人員					
		合計	簡任(派)	薦任(派)	委任(派)	雇員	
民國100年 2011	計	107	107	1	64	42	-
	男	54	54	1	39	14	-
	女	53	53	-	25	28	-
民國101年 2012	計	107	107	1	62	44	-
	男	53	53	1	37	15	-
	女	54	54	-	25	29	-
民國102年 2013	計	105	105	1	58	46	-
	男	46	46	1	32	13	-
	女	59	59	-	26	33	-
民國103年 2014	計	106	106	1	60	45	-
	男	42	42	1	30	11	-
	女	64	64	-	30	34	-
民國104年 2015	計	105	105	1	58	46	-
	男	45	45	1	31	13	-
	女	60	60	-	27	33	-
民國105年 2016	計	107	107	1	57	49	-
	男	41	41	-	30	11	-
	女	66	66	1	27	38	-

資料來源：本所人事室

—按職等別及性別分

單位：人

職工別					
合計	技工	工友	駕駛	其他	臨時人員
7	1	5	1	-	-
2	1	-	1	-	-
5	-	5	-	-	-
7	1	5	1	-	-
2	1	-	1	-	-
5	-	5	-	-	-
7	1	5	1	-	-
2	1	-	1	-	-
5	-	5	-	-	-
7	1	5	1	-	-
2	1	-	1	-	-
5	-	5	-	-	-
7	1	5	1	-	-
2	1	-	1	-	-
5	-	5	-	-	-

表 3-4 區公所現有

年底及性別	總計	平均年齡	24歲以下	25-29歲	30-34歲
民國100年 2011 計	107	45	-	2	10
男	54	48	-	-	2
女	53	43	-	2	8
民國101年 2012 計	107	46	-	3	5
男	53	48	-	-	-
女	54	44	-	3	5
民國102年 2013 計	105	46	-	1	6
男	46	49	-	-	-
女	59	40	-	1	6
民國103年 2014 計	106	46	-	1	8
男	42	49	-	-	-
女	64	44	-	1	8
民國104年 2015 計	105	46	-	1	9
男	45	48	-	-	-
女	60	44	-	1	9
民國105年 2016 計	107	45	-	2	10
男	41	46	-	-	-
女	66	45	-	2	10

資料來源：本所人事室

職員數—按年齡別分

單位：人

35-39歲	40-44歲	45-49歲	50-54歲	55-59歲	60-64歲	65歲以上
13	24	19	28	9	2	-
5	11	12	17	5	2	-
8	13	7	11	4	-	-
14	22	27	23	13	-	-
6	9	17	13	8	-	-
8	13	10	10	5	-	-
16	21	26	24	7	4	-
4	7	14	15	4	2	-
12	14	12	9	3	2	-
17	16	24	29	8	3	-
5	5	12	14	4	2	-
12	11	12	15	4	1	-
12	22	19	28	12	2	-
3	8	11	15	7	1	-
9	14	8	13	5	1	-
13	24	19	28	9	2	-
4	8	7	16	4	2	-
9	16	12	12	5	-	-

表 3-5 區公所現有職

年底及性別	總計	研究所	
		博士	碩士
民國100年 2011 計	107	1	11
男	54	1	5
女	53	-	6
民國101年 2012 計	107	1	11
男	53	1	5
女	54	-	6
民國102年 2013 計	105	1	13
男	46	1	6
女	59	-	7
民國103年 2014 計	106	1	12
男	42	1	5
女	64	-	7
民國104年 2015 計	105	-	14
男	45	-	6
女	60	-	8
民國105年 2016 計	107	-	13
男	41	-	4
女	66	-	9

資料來源：本所人事室

員數—按教育程度分

單位：人

大學畢業 (含軍警校有學位者)	專科畢業	高中(職)畢業	國(初)中以下
42	36	17	-
22	17	9	-
20	19	8	-
44	35	16	-
20	18	9	-
24	17	7	-
43	35	13	-
16	17	6	-
27	18	7	-
48	32	13	-
16	14	6	-
32	18	7	-
52	30	9	-
19	15	5	-
33	15	4	-
56	30	8	-
19	14	4	-
37	16	4	-

表 3-6 里長選舉概況

屆及里別	選舉日期	選舉人數 (人)	投票數 (票)	投票率(%) (投票數/ 選舉人數) *100	候選人數 (人)	當選人		
						姓名	年齡	性別
第一屆	099.11.27	272,743	191,695	70.28%	179			
第二屆	103.11.29	276,095	179,265	64.93%	160			
鼎金里	103.11.29	3,719	2,236	60.12%	1	高豐麟	61	男
鼎盛里	103.11.29	6,798	4,238	62.34%	2	謝有清	67	男
鼎強里	103.11.29	3,557	2,460	69.16%	3	林國石	62	男
鼎力里	103.11.29	3,402	2,321	68.22%	2	沈巽榮	66	男
鼎西里	103.11.29	6,549	4,222	64.47%	3	林秀英	59	女
鼎中里	103.11.29	3,217	2,346	72.93%	2	李水發	60	男
鼎泰里	103.11.29	18,271	11,478	62.82%	2	張吉雄	72	男
本館里	103.11.29	7,928	5,140	64.83%	1	簡明鎮	61	男
本和里	103.11.29	6,544	4,476	68.40%	3	莊家銘	42	男
本文里	103.11.29	1,982	1,402	70.74%	2	郭和成	76	男
本武里	103.11.29	1,598	1,056	66.08%	1	吳阿吉	66	男
本元里	103.11.29	4,933	3,289	66.67%	4	陳慶宏	45	男
本安里	103.11.29	4,193	2,735	65.23%	2	林幸福	57	男
本上里	103.11.29	4,346	2,805	64.54%	3	盧錦信	55	女
本揚里	103.11.29	6,868	4,128	60.10%	1	蘇永樹	64	男
寶獅里	103.11.29	3,426	2,276	66.43%	2	林昆明	52	男
寶德里	103.11.29	4,667	3,087	66.15%	2	潘進派	61	男
寶泰里	103.11.29	3,653	2,154	58.97%	1	黃正助	69	男
寶興里	103.11.29	6,044	3,949	65.34%	3	張真榮	53	男
寶中里	103.11.29	2,896	2,036	70.30%	2	陳劉碧月	66	女
寶華里	103.11.29	2,962	1,727	58.31%	1	葉護謹	60	男
寶國里	103.11.29	7,177	4,411	61.46%	2	盧鴻楠	68	男
寶民里	103.11.29	2,920	1,822	62.40%	2	陳詩椿	57	男
寶慶里	103.11.29	2,520	1,524	60.48%	2	陳昱昌	61	男

資料來源：本所民政課

表 3-6 里長選舉概況(續1)

屆及里別	選舉日期	選舉人數 (人)	投票數 (票)	投票率(% (投票數/ 選舉人數) *100	候選人數 (人)	當選人		
						姓名	年齡	性別
寶業里	103.11.29	4,484	2,736	61.02%	2	林煥然	43	男
寶盛里	103.11.29	4,631	3,068	66.25%	3	任天霸	60	男
寶安里	103.11.29	6,499	4,115	63.32%	3	黃柏澤	49	男
寶龍里	103.11.29	3,966	2,550	64.30%	1	黃美琴	60	女
寶珠里	103.11.29	6,033	3,147	52.16%	2	陳榮增	60	男
寶玉里	103.11.29	7,550	4,749	62.90%	2	林恭正	47	男
灣子里	103.11.29	3,487	2,214	63.49%	3	葉建志	48	男
灣愛里	103.11.29	2,952	1,804	61.11%	2	李永貴	63	男
灣中里	103.11.29	5,054	2,902	57.42%	1	楊宏明	53	男
灣華里	103.11.29	2,562	1,591	62.10%	2	高素女	59	女
灣勝里	103.11.29	1,872	1,345	71.85%	3	陳金櫃	63	女
灣利里	103.11.29	3,058	2,197	71.84%	4	郭峻毅	62	男
灣復里	103.11.29	3,448	1,928	55.92%	1	吳國清	46	男
正興里	103.11.29	10,676	6,288	58.90%	2	沈秀玲	52	女
正順里	103.11.29	3,653	2,483	67.97%	2	黃冠惠	45	女
灣興里	103.11.29	1,748	1,136	64.99%	1	張文青	58	男
灣成里	103.11.29	2,090	1,451	69.43%	2	陳淑美	54	女
安康里	103.11.29	2,845	1,849	64.99%	2	孫啟哲	77	男
安寧里	103.11.29	1,840	1,210	65.76%	1	郭海定	66	男
安吉里	103.11.29	4,526	2,841	62.77%	2	莊源榮	61	男
安發里	103.11.29	4,318	2,767	64.08%	2	蔡明德	66	男
安東里	103.11.29	2,777	2,009	72.34%	2	羅福成	57	男
安和里	103.11.29	2,469	1,846	74.77%	2	傅秋陽	64	男
達德里	103.11.29	1,327	905	68.20%	1	許萬福	78	男
達明里	103.11.29	1,511	1,049	69.42%	1	張簡王玉珠	59	女
達仁里	103.11.29	1,492	1,142	76.54%	2	邱添富	59	男

表 3-6 里長選舉概況(續2)

屆及里別	選舉日期	選舉人數 (人)	投票數 (票)	投票率(%) (投票數/ 選舉人數) *100	候選人數 (人)	當選人		
						姓名	年齡	性別
達勇里	103.11.29	969	702	72.45%	2	黃新添	63	男
同德里	103.11.29	2,685	1,814	67.56%	3	許元成	75	男
德智里	103.11.29	2,235	1,626	72.75%	2	李明同	60	男
德仁里	103.11.29	1,896	1,221	64.40%	2	白世賢	75	男
安生里	103.11.29	1,428	1,101	77.10%	2	周田雪嬌	73	女
德東里	103.11.29	799	582	72.84%	1	許玉秀	58	女
德行里	103.11.29	1,073	778	72.51%	1	郭麗香	70	女
精華里	103.11.29	1,502	1,062	70.71%	2	何佳憲	39	男
民享里	103.11.29	1,998	1,290	64.56%	1	吳慶東	62	男
安宜里	103.11.29	3,047	2,344	76.93%	3	王旺子	66	男
安泰里	103.11.29	3,736	2,642	70.72%	3	張正二	53	男
安邦里	103.11.29	3,719	2,270	61.04%	1	黃崑山	66	男
十全里	103.11.29	1,482	1,091	73.62%	2	吳明皇	64	男
十美里	103.11.29	1,777	1,148	64.60%	1	蔡灯能	62	男
德北里	103.11.29	1,871	1,212	64.78%	1	謝忠正	77	男
立誠里	103.11.29	742	494	66.58%	1	陳永進	64	男
立業里	103.11.29	984	719	73.07%	2	陳益鍵	62	男
港東里	103.11.29	1,350	875	64.81%	1	張士賢	56	男
港新里	103.11.29	1,355	893	65.90%	4	林崇良	75	男
港西里	103.11.29	765	449	58.69%	1	閩興傳	58	男
博愛里	103.11.29	1,219	808	66.28%	1	鍾秋美	60	女
博惠里	103.11.29	3,952	2,647	66.98%	2	黃玉鄰	65	男
長明里	103.11.29	1,056	648	61.36%	1	林練丁	55	男
建東里	103.11.29	1,173	646	55.07%	1	陳建藏	62	男
興德里	103.11.29	1,699	1,034	60.86%	1	陳國欽	68	男
鳳南里	103.11.29	942	679	72.08%	1	王進祿	61	男

表 3-6 里長選舉概況(續完)

屆及里別	選舉日期	選舉人數 (人)	投票數 (票)	投票率(%) (投票數/ 選舉人數) *100	候選人數 (人)	當選人		
						姓名	年齡	性別
鳳北里	103.11.29	1,381	1,099	79.58%	2	鄭健村	69	男
德西里	103.11.29	880	631	71.70%	2	林財旺	56	男
豐裕里	103.11.29	2,485	1,652	66.48%	1	曾輝石	72	男
川東里	103.11.29	1,229	838	68.19%	1	李明海	62	男
裕民里	103.11.29	1,192	881	73.91%	2	陳水榮	67	男
力行里	103.11.29	1,097	880	80.22%	2	李水池	71	男
千歲里	103.11.29	1,111	803	72.28%	2	林高興	70	男
立德里	103.11.29	1,123	796	70.88%	2	林平長	71	男
千北里	103.11.29	1,078	839	77.83%	2	黃林麗香	67	女
千秋里	103.11.29	2,027	1,431	70.60%	2	潘陳月英	63	女
第二屆精華里補選	105.09.24	1,470	711	48.37%	2	謝宛諮	29	女

表 3-7 鄰長遴聘概況

單位：鄰；人

年底及里別	里內 現有鄰數	年底鄰長人數			未遴聘 鄰數	本年異動(解遴聘)鄰長數		
		合計	男	女		合計	男	女
民國100年 2011	1,744	1,741	791	950	3	386	139	247
民國101年 2012	1,744	1,733	775	958	11	60	22	38
民國102年 2013	1,744	1,732	766	966	12	61	23	38
民國103年 2014	1,743	1,732	745	987	11	125	44	81
民國104年 2015	1,788	1,730	748	986	58	312	140	172
民國105年 2016	1,788	1,730	746	984	58	67	22	45
鼎金里	17	17	11	6	-	-	-	-
鼎盛里	30	28	10	18	2	1	1	-
鼎強里	20	20	9	11	-	-	-	-
鼎力里	22	19	1	18	3	-	-	-
鼎西里	29	29	12	17	-	3	-	3
鼎中里	18	18	10	8	-	1	1	-
鼎泰里	74	74	30	44	-	3	1	2
本館里	33	33	17	16	-	1	1	-
本和里	26	25	9	16	1	4	1	3
本文里	17	17	7	10	-	-	-	-
本武里	14	14	6	8	-	1	-	1
本元里	25	24	7	17	1	-	-	-
本安里	23	21	4	17	2	2	1	1
本上里	22	20	7	13	2	1	-	1
本揚里	32	32	12	20	-	1	-	1
寶獅里	26	26	6	20	-	1	1	-
寶德里	28	28	15	13	-	-	-	-
寶泰里	21	20	6	14	1	1	-	1
寶興里	32	32	18	14	-	1		1

資料來源：本所民政課

表 3-7 鄰長遴聘概況(續1)

單位：鄰；人

年底及里別	里內 現有鄰數	年底鄰長人數			未遴聘 鄰數	本年異動(解遴聘)鄰長數		
		合計	男	女		合計	男	女
寶中里	20	20	7	13	-	-	-	-
寶華里	17	16	6	10	1	-	-	-
寶國里	30	30	15	15	-	-	-	-
寶民里	17	16	7	9	1	-	-	-
寶慶里	18	17	6	11	1	1	1	-
寶業里	24	24	16	8	-	-	-	-
寶盛里	18	18	9	9	-	-	-	-
寶安里	26	26	10	16	-	-	-	-
寶龍里	24	23	11	12	1	2	-	2
寶珠里	39	37	18	19	2	1	-	1
寶玉里	30	30	10	20	-	1	1	-
灣子里	19	17	11	6	2	1	1	-
灣愛里	30	27	16	11	3	1	-	1
灣中里	26	26	13	13	-	1	-	1
灣華里	16	16	8	8	-	1	-	1
灣勝里	20	18	10	8	2	2	1	1
灣利里	30	29	16	13	1	1	-	1
灣復里	20	19	9	10	1	2	-	2
正興里	37	35	15	20	2	4	2	2
正順里	17	17	7	10	-	1	-	1
灣興里	18	14	10	4	4	-	-	-
灣成里	17	15	7	8	2	2	1	1
安康里	26	26	6	20	-	-	-	-
安寧里	20	20	9	11	-	-	-	-
安吉里	25	25	8	17	-	-	-	-
安發里	22	22	7	15	-	-	-	-

表 3-7 鄰長遴聘概況(續2)

單位：鄰；人

年底及里別	里內 現有鄰數	年底鄰長人數			未遴聘 鄰數	本年異動(解遴聘)鄰長數		
		合計	男	女		合計	男	女
安東里	24	23	11	12	1	1	-	1
安和里	22	21	9	12	1	2	2	-
達德里	14	14	4	10	-	-	-	-
達明里	15	15	6	9	-	1	-	1
達仁里	14	14	5	9	-	-	-	-
達勇里	10	10	5	5	-	-	-	-
同德里	20	19	10	9	1	3	1	2
德智里	23	21	10	11	2	-	-	-
德仁里	19	19	4	15	-	3	1	2
安生里	15	15	3	12	-	-	-	-
德東里	12	12	7	5	-	1	1	-
德行里	13	13	9	4	-	-	-	-
精華里	20	20	8	12	-	1	1	-
民享里	27	25	10	15	2	-	-	-
安宜里	29	25	11	14	4	-	-	-
安泰里	31	31	13	18	-	2	-	2
安邦里	20	19	7	12	1	-	-	-
十全里	10	10	6	4	-	-	-	-
十美里	14	14	-	14	-	-	-	-
德北里	18	16	7	9	2	-	-	-
立誠里	9	9	6	3	-	2	-	2
立業里	12	12	3	9	-	1	-	1
港東里	16	16	6	10	-	3	1	2
港新里	13	13	6	7	-	-	-	-
港西里	10	10	5	5	-	-	-	-
博愛里	13	13	5	8	-	-	-	-

表 3-7 鄰長遴聘概況(續完)

單位：鄰；人

年底及里別	里內 現有鄰數	年底鄰長人數			未遴聘 鄰數	本年異動(解遴聘)鄰長數		
		合計	男	女		合計	男	女
博惠里	33	32	14	18	1	-	-	-
長明里	12	12	7	5	-	1	-	1
建東里	10	10	6	4	-	1	-	1
興德里	14	14	11	3	-	-	-	-
鳳南里	14	14	9	5	-	-	-	-
鳳北里	19	19	8	11	-	2	1	1
德西里	10	9	6	3	1	-	-	-
豐裕里	26	24	11	13	2	1	-	1
川東里	12	12	3	9	-	-	-	-
裕民里	10	10	3	7	-	-	-	-
力行里	13	13	12	1	-	-	-	-
千歲里	12	12	2	10	-	-	-	-
立德里	14	14	4	10	-	-	-	-
千北里	10	10	5	5	-	-	-	-
千秋里	21	16	5	11	5	-	-	-

表 3-8 鄰長

年底及里別	現有鄰數	當年底 實有鄰長數	當年底實有鄰長數	
			合計	空鄰
民國100年 2011	1,744	1,741	3	3
民國101年 2012	1,744	1,733	11	11
民國102年 2013	1,744	1,732	12	12
民國103年 2014	1,743	1,732	11	11
民國104年 2015	1,734	1,734	58	58
民國105年 2016	1,788	1,730	62	58
鼎金里	17	17	-	-
鼎盛里	30	28	2	2
鼎強里	20	20	-	-
鼎力里	22	19	3	3
鼎西里	29	29	-	-
鼎中里	18	18	-	-
鼎泰里	74	74	-	-
本館里	33	33	-	-
本和里	26	25	2	1
本文里	17	17	-	-
本武里	14	14	-	-
本元里	25	24	1	1
本安里	23	21	2	2
本上里	22	20	2	2
本揚里	32	32	-	-
寶獅里	26	26	-	-
寶德里	28	28	-	-
寶泰里	21	20	1	1
寶興里	32	32	-	-

資料來源：本所民政課

異動概況

單位：鄰

與現有鄰長數不符原因				當月行政區域 調整增加鄰數	備註
未補聘	死亡未補聘	任期屆滿未遴聘	其他		
-	-	-	-	-	-
-	-	-	-	-	-
-	-	-	-	-	-
-	-	-	-	-	-
-	-	-	-	-	-
3	1	-	-	-	-
-	-	-	-	-	-
-	-	-	-	-	-
-	-	-	-	-	-
-	-	-	-	-	-
-	-	-	-	-	-
-	-	-	-	-	-
1	-	-	-	-	-
-	-	-	-	-	-
-	-	-	-	-	-
-	-	-	-	-	-
-	-	-	-	-	-
-	-	-	-	-	-
-	-	-	-	-	-
-	-	-	-	-	-
-	-	-	-	-	-
-	-	-	-	-	-
-	-	-	-	-	-

表 3-8 鄰長

年底及里別	現有鄰數	當年底 實有鄰長數	當年底實有鄰長數	
			合計	空鄰
寶中里	20	20	-	-
寶華里	17	16	1	1
寶國里	30	30	-	-
寶民里	17	16	1	1
寶慶里	18	17	1	1
寶業里	24	24	-	-
寶盛里	18	18	-	-
寶安里	26	26	-	-
寶龍里	24	23	2	1
寶珠里	39	37	2	2
寶玉里	30	30	-	-
灣子里	19	17	2	2
灣愛里	30	27	3	3
灣中里	26	26	-	-
灣華里	16	16	-	-
灣勝里	20	18	2	2
灣利里	30	29	1	1
灣復里	20	19	1	1
正興里	37	35	3	2
正順里	17	17	-	-
灣興里	18	14	4	4
灣成里	17	15	2	2
安康里	26	26	-	-
安寧里	20	20	-	-
安吉里	25	25	-	-
安發里	22	22	-	-

異動概況(續1)

單位：鄰

與現有鄰長數不符原因				當月行政區域 調整增加鄰數	備註
未補聘	死亡未補聘	任期屆滿未遴聘	其他		
-	-	-	-	-	-
-	-	-	-	-	-
-	-	-	-	-	-
-	-	-	-	-	-
-	-	-	-	-	-
-	-	-	-	-	-
-	-	-	-	-	-
-	-	-	-	-	-
-	1	-	-	-	-
-	-	-	-	-	-
-	-	-	-	-	-
-	-	-	-	-	-
-	-	-	-	-	-
-	-	-	-	-	-
-	-	-	-	-	-
-	-	-	-	-	-
-	-	-	-	-	-
-	-	-	-	-	-
-	-	-	-	-	-
1	-	-	-	-	-
-	-	-	-	-	-
-	-	-	-	-	-
-	-	-	-	-	-
-	-	-	-	-	-
-	-	-	-	-	-
-	-	-	-	-	-
-	-	-	-	-	-
-	-	-	-	-	-
-	-	-	-	-	-
-	-	-	-	-	-
-	-	-	-	-	-
-	-	-	-	-	-

表 3-8 鄰長

年底及里別	現有鄰數	當年底 實有鄰長數	當年底實有鄰長數	
			合計	空鄰
安東里	24	23	1	1
安和里	22	21	1	1
達德里	14	14	-	-
達明里	15	15	-	-
達仁里	14	14	-	-
達勇里	10	10	-	-
同德里	20	19	1	1
德智里	23	21	2	2
德仁里	19	19	-	-
安生里	15	15	-	-
德東里	12	12	-	-
德行里	13	13	-	-
精華里	20	20	-	-
民享里	27	25	2	2
安宜里	29	25	4	4
安泰里	31	31	-	-
安邦里	20	19	1	1
十全里	10	10	-	-
十美里	14	14	-	-
德北里	18	16	2	2
立誠里	9	9	-	-
立業里	12	12	-	-
港東里	16	16	-	-
港新里	13	13	-	-
港西里	10	10	-	-
博愛里	13	13	-	-

異動概況(續2)

單位：鄰

與現有鄰長數不符原因				當月行政區域 調整增加鄰數	備註
未補聘	死亡未補聘	任期屆滿未遴聘	其他		
-	-	-	-	-	-
-	-	-	-	-	-
-	-	-	-	-	-
-	-	-	-	-	-
-	-	-	-	-	-
-	-	-	-	-	-
-	-	-	-	-	-
-	-	-	-	-	-
-	-	-	-	-	-
-	-	-	-	-	-
-	-	-	-	-	-
-	-	-	-	-	-
-	-	-	-	-	-
-	-	-	-	-	-
-	-	-	-	-	-
-	-	-	-	-	-
-	-	-	-	-	-
-	-	-	-	-	-
-	-	-	-	-	-
-	-	-	-	-	-
-	-	-	-	-	-
-	-	-	-	-	-
-	-	-	-	-	-
-	-	-	-	-	-
-	-	-	-	-	-
-	-	-	-	-	-
-	-	-	-	-	-
-	-	-	-	-	-
-	-	-	-	-	-

表 3-8 鄰長

年底及里別	現有鄰數	當年底 實有鄰長數	當年底實有鄰長數	
			合計	空鄰
博惠里	33	32	1	1
長明里	12	12	-	-
建東里	10	10	-	-
興德里	14	14	-	-
鳳南里	14	14	-	-
鳳北里	19	19	-	-
德西里	10	9	2	1
豐裕里	26	24	2	2
川東里	12	12	-	-
裕民里	10	10	-	-
力行里	13	13	-	-
千歲里	12	12	-	-
立德里	14	14	-	-
千北里	10	10	-	-
千秋里	21	16	5	5

異動概況(續完)

單位：鄰

與現有鄰長數不符原因				當月行政區域 調整增加鄰數	備註
未補聘	死亡未補聘	任期屆滿未遴聘	其他		
-	-	-	-	-	-
-	-	-	-	-	-
-	-	-	-	-	-
-	-	-	-	-	-
-	-	-	-	-	-
-	-	-	-	-	-
1	-	-	-	-	-
-	-	-	-	-	-
-	-	-	-	-	-
-	-	-	-	-	-
-	-	-	-	-	-
-	-	-	-	-	-
-	-	-	-	-	-
-	-	-	-	-	-
-	-	-	-	-	-

肆、農林漁牧

表 4-1 耕地

年底別	總計	耕作地	
		合計	小計
民國100年 2011	-	-	-
民國101年 2012	-	-	-
民國102年 2013	-	-	-
民國103年 2014	29.01	24.01	17.64
民國104年 2015	29.27	24.63	20.07
民國105年 2016	29.27	24.63	20.18

資料來源：行政院農業委員會、高雄市政府農業局

面積

單位：公頃

耕作地			長期耕作地	長期休閒地
短期耕作地		短期休閒		
水稻	水稻以外之短期作			
-	-	-	-	-
-	-	-	-	-
-	-	-	-	-
10.03	2.61	5.00	6.37	5.00
10.19	2.06	7.82	4.56	4.64
9.62	1.78	8.78	4.45	4.64

伍、工商業及區建設

表 5-1 營運中

年底別	總計	食品	飲料及菸草 製造業	紡織業	成衣及服飾品 製造業	皮革、毛皮及 其製品製造業
民國100年 2011	-	-	-	-	-	-
民國101年 2012	303	34	1	2	8	2
民國102年 2013	296	38	1	2	8	2
民國103年 2014	295	41	1	2	8	2
民國104年 2015	275	42	1	2	7	2
民國105年 2016	-	-	-	-	-	-

資料來源：經濟部統計處、高雄市政府經濟發展局

工廠家數

單位：家

木竹製品 製造業	紙漿、紙及 紙製品製造 業	印刷及資料 儲存媒體 複製業	石油及煤製 品製造業	化學材料 製造業	化學製品 製造業	藥品及醫用 化學製品製 造業	橡膠製品 製造業
-------------	---------------------	----------------------	---------------	-------------	-------------	----------------------	-------------

-	-	-	-	-	-	-	-
4	3	37	-	-	11	3	1
3	2	41	-	-	11	3	1
3	2	38	-	-	12	3	1
3	2	36	-	-	12	3	1
-	-	-	-	-	-	-	-

表 5-1 營運中

年底別	塑膠製品 製造業	非金屬礦物 製品製造業	基本金屬 製造業	金屬製品 製造業	電子零 組件製造業	電腦、電子產 品及光學製品 製造業
民國100年 2011	-	-	-	-	-	-
民國101年 2012	14	3	2	33	10	13
民國102年 2013	14	3	2	33	9	10
民國103年 2014	13	2	2	33	9	12
民國104年 2015	14	3	2	28	9	11
民國105年 2016	-	-	-	-	-	-

工廠家數(續)

單位：家

電力設備 製造業	機械設備 製造業	汽車及其零 件 製造業	其他運輸工 具 及其零件 製造業	家具 製造業	其他 製造業	產業用機械 設備維修及 安裝業	非製造業
-	-	-	-	-	-	-	-
14	75	5	9	1	15	3	-
13	68	5	10	1	13	3	-
13	68	5	9	1	12	3	-
9	60	5	10	-	10	3	-
-	-	-	-	-	-	-	-

表 5-2 自來水

年底別	人數 (人)	
	行政區域人數 (A)	供水區域人數
民國100年 2011	352,159	352,159
民國101年 2012	349,710	349,710
民國102年 2013	348,488	348,488
民國103年 2014	347,619	347,619
民國104年 2015	346,169	346,169
民國105年 2016	344,888	344,888

資料來源：臺灣省自來水公司第七區管理處

供水普及率

人數 (人)	供水普及率 $B/A*100$ (%)
實際供水人數 (B)	
351,209	99.73
348,836	99.75
347,651	99.76
346,820	99.77
345,166	99.71
343,915	99.72

陸、金融財稅

表 6-1 歲入預決算－按來源別分

1.預算

單位：新臺幣千元

年度別	總 計	稅課 收入	罰款及賠 償收入	規費 收入	財產 收入	營業盈 餘及事 業收入	補助及 協助收入	捐獻及 贈與收入	其他 收入
民國100年 2011	3,950	-	-	602	2,528	-	770	-	50
民國101年 2012	3,265	-	-	687	2,528	-	-	-	50
民國102年 2013	3,714	-	-	687	2,528	-	449	-	50
民國103年 2014	3,873	-	-	696	2,528	-	449	-	200
民國104年 2015	14,931	-	-	696	2,798	-	919	10,000	518
民國105年 2016	12,978	-	-	696	2,293	-	4,921	4,450	618

資料來源：本所會計室

表 6-1 歲入預決算－按來源別分(續)

		2.決算								單位：新臺幣千元
年度別	總計	稅課收入	罰款及賠償收入	規費收入	財產收入	營業盈餘及事業收入	補助及協助收入	捐獻及贈與收入	其他收入	
民國100年 2011	3,106	-	-	568	2,518	-	-	-	20	
民國101年 2012	3,670	-	4	680	2,494	-	-	-	492	
民國102年 2013	4,084	-	-	694	2,511	-	448	-	431	
民國103年 2014	5,323	-	26	627	2,489	-	449	-	1,732	
民國104年 2015	15,115	-	27	689	2,631	-	917	10,000	851	
民國105年 2016	12,424	-	67	658	2,431	-	4,305	4,450	513	

表 6-2 歲出預決算

1.預算								
年度別	總計	政權 行使 支出	行政 支出	民政 支出	財務 支出	教育 支出	文化 支出	農業 支出
民國100年 2011	264,027	-	-	245,984	-	-	-	-
民國101年 2012	264,440	-	-	247,099	-	-	-	-
民國102年 2013	254,803	-	-	237,662	-	-	-	-
民國103年 2014	250,896	-	-	235,377	-	-	-	-
民國104年 2015	261,126			233,769				
民國105年 2016	269,907	-	-	241,156	-	-	-	-

資料來源：本所會計室

一按政事別分

1.預算

單位：新臺幣千元

工業 支出	交通 支出	其他 經濟 服務 支出	社會 保險 支出	社會 救助 支出	福利 服務 支出	社區 發展 支出	環境 保護 支出	退休 撫卹 給付 支出	第二 預備金	其他 支出
-	-	-	-	-	-	-	-	13,742	-	4,301
-	-	-	-	-	-	-	-	14,530	-	2,811
-	-	-	-	-	-	-	-	10,723	-	6,417
-	-	-	-	-	-	-	-	9,163	-	6,355
	13,190							9,492	-	4,674
-	14,340	-	-	-	-	-	-	11,445	-	2,966

表 6-2 歲出預決算

2.決算								
年度別	總計	政權 行使 支出	行政 支出	民政 支出	財務 支出	教育 支出	文化 支出	農業 支出
民國100年 2011	250,513	-	-	233,456	-	-	-	-
民國101年 2012	255,138	-	-	238,301	-	-	-	-
民國102年 2013	249,589	-	-	232,447	-	-	-	-
民國103年 2014	247,213	-	-	231,694	-	-	-	-
民國104年 2015	253,563			228,129				
民國105年 2016	261,290	-	-	234,817	-	-	-	-

一按政事別分(續)

2.決算

單位：新臺幣千元

工業 支出	交通 支出	其他 經濟 服務 支出	社會 保險 支出	社會 救助 支出	福利 服務 支出	社區 發展 支出	環境 保護 支出	退休 撫卹 給付 支出	第二 預備金	其他 支出
-	-	-	-	-	-	-	-	13,742	-	3,314
-	-	-	-	-	-	-	-	14,530	-	2,307
-	-	-	-	-	-	-	-	10,723	-	6,417
-	-	-	-	-	-	-	-	9,163	-	6,355
11,265								9,492		4,674
12,060	-	-	-	-	-	-	-	11,445	-	2,966

表 6-3 經費預決算數額

年度別	類別	總計	行政管理	業務管理
民國100年 2011	預算數	264,027	158,024	68,067
	決算數	250,513	153,018	64,460
民國101年 2012	預算數	264,440	166,825	66,274
	決算數	255,138	163,727	64,054
民國102年 2013	預算數	255,424	161,226	65,057
	決算數	249,589	158,999	62,776
民國103年 2014	預算數	251,596	160,875	63,212
	決算數	247,214	159,444	60,670
民國104年 2015	預算數	261,127	160,942	72,827
	決算數	253,564	157,332	70,798
民國105年 2016	預算數	269,908	160,557	80,599
	決算數	261,290	158,078	76,740

資料來源：本所會計室

一按工作計畫別分

單位：新臺幣千元

公園綠地與道路 養護	小型工程	退撫金	災害準備金	公務人員待遇福利
-	19,893	13,742	1,180	3,121
-	15,978	13,742	194	3,121
-	14,000	14,530	799	2,012
-	10,520	14,530	295	2,012
-	12,000	10,723	-	6,418
-	10,673	10,723	-	6,418
-	11,990	9,163	202	6,154
-	11,581	9,163	202	6,154
-	13,190	9,493	700	3,975
-	11,266	9,493	700	3,975
-	14,340	11,446	100	2,866
-	12,060	11,446	100	2,866

表 6-4 經費預決算數額

年度別	類別	總計	經	
			人事費	業務費
民國100年 2011	預算數	245,734	101,534	22,238
	決算數	233,456	98,395	18,342
民國101年 2012	預算數	246,899	99,649	32,558
	決算數	238,301	99,571	29,047
民國102年 2013	預算數	238,283	94,824	30,861
	決算數	232,448	94,801	28,177
民國103年 2014	預算數	236,077	94,832	29,189
	決算數	231,695	94,832	27,173
民國104年 2015	預算數	246,959	94,832	35,943
	決算數	239,396	94,832	30,797
民國105年 2016	預算數	255,496	95,466	47,055
	決算數	246,878	95,466	41,359

資料來源：本所會計室

—按用途別科目分

單位：新臺幣千元

常 門			資 本 門		
獎補助費	債務費	預備金	設備及投資	獎補助費	預備金
98,274	-	-	23,688	-	-
97,014	-	-	19,705	-	-
100,299	-	-	14,393	-	-
98,770	-	-	10,913	-	-
100,411	-	-	12,187	-	-
98,610	-	-	10,860	-	-
99,896	-	-	12,160	-	-
97,939	-	-	11,751	-	-
102,840	-	-	13,344	-	-
102,347	-	-	11,420	-	-
97,620	-	-	15,355	-	-
97,096	-	-	12,957	-	-

柒、教育文化

表 7-1 境內國民

學年度及學校別	校數 (所)	教師數(人)			職員數(人)			班級數(班)			
		合計	男	女	合計	男	女	合計	七年級	八年級	九年級
100學年度 SY2011	6	544	141	403	55	7	48	271	88	91	92
101學年度 SY2012	6	729	187	542	73	10	63	343	115	112	116
102學年度 SY2013	6	740	193	547	75	11	64	340	113	115	112
103學年度 SY2014	6	733	191	542	71	12	59	329	101	113	115
104學年度 SY2015	6	693	176	517	66	14	52	311	97	101	113
105學年度 SY2016	6	638	168	470	66	18	48	285	87	97	101
立志高中附設國中	1	-	-	-	-	-	-	16	5	6	5
鼎金國中	1	84	24	60	11	2	9	34	10	11	13
三民國中	1	112	36	76	13	5	8	46	14	16	16
民族國中	1	78	16	62	8	3	5	29	9	10	10
陽明國中	1	221	53	168	19	5	14	100	31	34	35
正興國中	1	143	39	104	15	3	12	60	18	20	22

資料來源：教育部統計處

中學概況

學生數(人)									上學年度畢業生數(人)		
合計			七年級		八年級		九年級				
計	男	女	男	女	男	女	男	女	合計	男	女
8,795	4,521	4,274	1,400	1,345	1,526	1,386	1,595	1,543	3,362	1,791	1,571
10,866	5,594	5,572	1,876	1,780	1,774	1,705	1,944	1,787	3,891	1,945	1,946
10,475	5,434	5,041	1,797	1,569	1,871	1,781	1,766	1,691	3,274	1,910	1,771
9,918	5,115	4,803	1,462	1,445	1,786	1,584	1,867	1,774	3,417	1,735	1,682
9,017	4,622	4,395	1,379	1,370	1,457	1,439	1,786	1,586	3,535	1,793	1,742
7,994	4,105	3,889	1,272	1,094	1,374	1,361	1,459	1,434	3,274	1,719	1,555
575	350	225	114	64	116	87	120	74	229	143	86
831	386	445	122	119	119	142	145	184	338	157	181
1,257	640	617	189	190	228	207	223	220	525	275	250
682	343	339	110	85	118	122	115	132	306	152	154
2,926	1,486	1,440	457	418	483	519	546	503	1,136	606	530
1,723	900	823	280	218	310	284	310	321	740	386	354

表 7-2 境內國民

學年度及學校別	校數 (所)	教師數(人)			職員數(人)		
		合計	男	女	合計	男	女
100學年度 SY2011	13	1,102	269	833	75	9	66
101學年度 SY2012	13	1,065	253	812	74	11	63
102學年度 SY2013	13	926	219	707	71	11	60
103學年度 SY2014	14	1,115	265	850	82	11	71
104學年度 SY2015	14	1,103	272	831	82	12	70
105學年度 SY2016	14	1,059	266	793	88	12	76
三民國小	1	50	13	37	6	3	3
鼎金國小	1	54	19	35	6	1	5
愛國國小	1	41	10	31	5	1	4
十全國小	1	64	14	50	5	1	4
正興國小	1	77	13	64	7	-	7
博愛國小	1	66	14	52	6	-	6
獅湖國小	1	96	21	75	7	-	7
民族國小	1	100	31	69	6	-	6
莊敬國小	1	92	24	68	7	-	7
光武國小	1	83	22	61	4	2	2

資料來源：教育部統計處

小學概況

班級數(班)						
合計	一年級	二年級	三年級	四年級	五年級	六年級
669	103	100	109	110	123	124
644	95	104	102	108	112	123
541	82	83	90	90	97	99
611	95	96	98	107	104	111
600	95	99	99	98	110	103
600	91	98	96	102	102	111
29	4	5	5	5	5	5
29	5	5	4	5	4	6
20	3	3	3	4	3	4
36	5	6	6	5	7	7
44	8	7	7	7	7	8
33	6	6	6	5	5	5
57	9	9	9	11	9	10
58	8	9	9	9	11	12
55	7	9	9	9	10	11
49	8	8	8	9	7	9

表 7-2 境內國民

學年度及學校別	學生數 (人)						
	合計			一年級		二年級	
	計	男	女	男	女	男	女
100學年度 SY2011	19,021	9,976	9,045	1,457	1,282	1,426	1,230
101學年度 SY2012	17,767	9,300	8,467	1,321	1,224	1,465	1,299
102學年度 SY2013	14,338	7,502	6,836	1,117	1,007	1,134	1,031
103學年度 SY2014	16,097	8,471	7,626	1,335	1,193	1,362	1,213
104學年度 SY2015	15,637	8,212	7,425	1,295	1,221	1,323	1,206
105學年度 SY2016	15,504	8,096	7,408	1,179	1,122	1,327	1,241
三民國小	722	368	354	43	45	68	60
鼎金國小	671	334	337	54	56	57	55
愛國國小	427	207	220	25	31	31	34
十全國小	910	487	423	75	64	86	69
正興國小	1,120	601	519	92	97	94	99
博愛國小	814	420	394	73	67	69	65
獅湖國小	1,492	788	704	110	106	142	111
民族國小	1,505	809	696	107	105	127	101
莊敬國小	1,473	787	686	101	92	130	113
光武國小	1,310	684	626	110	93	115	109

小學概況(續1)

學生數 (人)								上學年度畢業生數(人)		
三年級		四年級		五年級		六年級				
男	女	男	女	男	女	男	女	合計	男	女
1,521	1,460	1,613	1,521	1,927	1,690	2,032	1,862	3,635	1,559	1,776
1,449	1,239	1,516	1,452	1,618	1,541	1,931	1,712	3,884	2,030	1,854
1,227	1,109	1,273	1,081	1,332	1,253	1,419	1,355	3,193	1,689	1,504
1,321	1,198	1,466	1,330	1,459	1,253	1,528	1,439	3,166	1,622	1,544
1,363	1,198	1,323	1,211	1,448	1,335	1,460	1,254	2,957	1,521	1,436
1,352	1,208	1,393	1,220	1,373	1,261	1,472	1,356	2,766	1,487	1,279
66	54	58	62	70	54	63	79	150	81	69
49	49	53	58	61	51	60	68	118	59	59
25	34	42	40	31	33	53	48	93	50	43
80	75	65	53	94	84	87	78	158	89	69
106	94	93	76	115	71	101	82	192	111	81
81	66	64	60	76	62	57	74	149	81	68
129	112	147	126	118	123	142	126	287	151	136
128	115	146	113	149	127	152	135	263	142	121
147	100	127	117	126	133	156	131	276	153	123
108	93	126	115	99	103	126	113	254	140	114

表 7-2 境內國民

學年度及學校別	校數 (所)	教師數(人)			職員數(人)		
		合計	男	女	合計	男	女
東光國小	1	119	30	89	8	3	5
河濱國小	1	30	8	22	5	-	5
陽明國小	1	125	29	96	9	1	8
河堤國小	1	33	25	8	2	-	2

小學概況(續2)

班級數(班)						
合計	一年級	二年級	三年級	四年級	五年級	六年級
67	11	11	11	11	11	12
14	2	2	2	2	3	3
73	9	11	11	14	13	15
20	4	4	4	3	3	2

表 7-2 境內國民

學年度及學校別	學生數 (人)						
	合計			一年級		二年級	
	計	男	女	男	女	男	女
東光國小	1,870	989	881	150	150	156	159
河濱國小	307	165	142	29	16	18	25
陽明國小	1,995	1,025	970	127	119	154	156
河堤國小	560	270	290	59	55	58	57

小學概況(續完)

學生數 (人)								上學年度畢業生數(人)		
三年級		四年級		五年級		六年級				
男	女	男	女	男	女	男	女	合計	男	女
176	151	165	133	154	161	188	127	323	183	140
24	26	26	24	33	24	35	27	71	31	40
155	146	204	175	178	173	207	201	316	163	153
54	65	41	47	36	29	22	37	60	23	37

捌、衛 生

表 8-1 醫療機構及其他醫事

年底別	總計	醫師	中醫師	牙醫師	藥師	藥劑生
民國100年 2011	5,262	911	108	288	558	109
民國101年 2012	5,434	924	114	304	557	107
民國102年 2013	5,552	941	116	323	582	100
民國103年 2014	5,805	979	126	338	580	110
民國104年 2015	5,982	1,020	136	337	597	105
民國105年 2016	6,123	1,064	139	336	590	101

資料來源：衛生福利部

機構開(執)業醫事人員數

單位：人

醫事檢驗師	醫事檢驗生	醫事放射師	醫事放射士	護理師	護士	助產師
210	3	96	8	2,254	396	-
202	3	99	8	2,433	377	-
212	3	99	8	2,430	379	-
222	2	99	8	2,586	363	-
227	3	99	6	2,619	373	-
235	2	106	4	2,739	332	-

表 8-1 醫療機構及其他醫事

年底別	助產士	鑲牙生	營養師	物理治療師	物理治療生	職能治療師
民國100年 2011	6	1	29	74	61	46
民國101年 2012	5	1	28	74	61	33
民國102年 2012	5	1	30	84	61	41
民國103年 2013	4	1	35	97	52	45
民國104年 2014	4	1	37	118	46	51
民國105年 2016	3	1	35	123	44	57

機構開(執)業醫事人員數(續)

單位：人

職能治療生	臨床心理師	諮商心理師	呼吸治療師	語言治療師	聽力師	牙體技術師	牙體技術生
4	14	33	41	8	3	1	-
4	8	38	39	6	4	4	1
5	14	41	43	9	5	11	9
6	15	36	44	8	4	28	17
6	16	44	49	11	3	50	24
3	19	47	47	15	4	53	24

表 8-2 醫療院所數

年底別	醫療院所家數			醫療院所 病床數	醫院開放病床數										
	合計	醫院	診所		一般病床							特殊病床			
					合計	急性病床		慢性病床			合計	加護 病床	燒傷 病床	嬰兒 病床	
						急性 一般 病床	精神 急性 一般 病床	慢性 一般 病床	精神 慢性 一般 病床	慢性 結核 病床					漢生 病 病床
民國101年 2012	476	13	463	2,665	1,563	1,522	41	-	-	-	-	798	153	13	24
民國102年 2013	472	12	460	2,662	1,543	1,502	41	-	-	-	-	793	153	13	24
民國103年 2014	502	12	490	2,751	1,572	1,531	41	-	-	-	-	805	152	13	24
民國104年 2015	503	12	491	2,764	1,581	1,540	41	-	-	-	-	779	146	13	24
民國105年 2016	496	12	484	2,802	1,599	1,558	41	-	-	-	-	787	142	13	24

資料來源：高雄市政府衛生局

及各類病床數、救護車輛數

單位：家、床

醫院開放病床數										精神科日間 照護人數 (人)	診所病床數					醫院救 護車 (輛)
特殊病床											合計	觀察 床	嬰兒 床	血液 透析 床	產科 病床	
急診 觀察 床	安寧 病床	慢性 呼吸 照護 病床	亞急 性呼 吸 照護 病床	急 性結 核病 床	精 神科 加護 病床	手術 恢復 床	嬰 兒 床	血 液 透 析 床	其 他							
76	20	122	-	-	-	37	137	205	11	44	304	119	30	145	10	10
74	20	98	24	-	-	36	136	205	10	44	326	126	30	160	10	9
74	20	98	24	-	-	36	136	205	23	44	374	176	30	160	10	9
69	20	98	24	...	-	37	120	205	23	44	404	191	30	173	10	1
66	20	79	24	...	-	41	136	190	8	44	441	228	30	173	10	1

表 8-3 藥商

年底別	總計	藥局	西藥商
			販賣業
民國100年 2011	1217	139	104
民國101年 2012	-	-	-
民國102年 2013	1222	102	93
民國103年 2014	1269	127	92
民國104年 2015	1303	121	93
民國105年 2016	1333	122	86

資料來源：高雄市政府衛生局

家數

單位：家

西藥商 製造業	中藥商		醫療器材商	
	販賣業	製造業	販賣業	製造業
25	940	0	2	7
-	-	-	-	-
31	988	-	2	6
30	1015	-	2	3
37	1047	-	1	4
31	1087	-	1	6

玖、環境保護

表 9-1 改善市容查報

年底別及查報事項	合 計	道路、水溝、 下水道、橋 樑、河川、堤 防等公共設施 之損壞事項	公園、綠地、 行道樹等之維 護、修剪及扶 正事項	廢棄物、廢 土、水溝、下 水道、公廁等 之清理維護 事項	違規廣告物 查報事項
民國100年 2011	2,044	276	79	675	799
民國101年 2012	1,971	159	50	570	960
民國102年 2013	2,761	75	85	524	1,851
民國103年 2014	2,859	65	58	467	2,002
民國104年 2015	1,753	33	60	878	571
民國105年 2016	2,947	331	102	1,095	10
查 報	2,947	331	102	1,095	10
收 件	2,947	331	102	1,095	10
移 文	911	288	187	96	4
短期計畫	-	-	-	-	-
長期計畫	-	-	-	-	-
無法辦理	-	-	-	-	-
完 工	2,947	331	102	1,095	10
查驗未通過	-	-	-	-	-
查驗未執行	-	-	-	-	-
結 案	2,947	331	102	1,095	10

資料來源：本所民政課

有關案件執行情形

單位：件

空屋空地 查報事項	交通號(標誌、 標線之修復及 移除廢棄交通 號誌事項	門牌、街道巷 弄名牌之維護 事項	路燈、水電、 電信、瓦斯設 施之損壞修復 事項	競選廣告物 之改善、移 除事項	路霸檢舉通 報事項	其他有礙市容 觀瞻及妨害公 共安全事項
31	150	6	22	-	-	37
22	141	6	60	-	-	25
40	104	28	54	-	-	40
30	118	64	48	-	-	37
21	110	19	53	-	4	25
77	131	20	114	-	1	1,066
77	131	20	114	-	1	1,066
77	131	20	114	-	1	1,066
-	62	10	102	-	1	161
-	-	-	-	-	-	-
-	-	-	-	-	-	-
-	-	-	-	-	-	-
77	131	20	114	-	1	1,066
-	-	-	-	-	-	-
-	-	-	-	-	-	-
77	131	20	114	-	1	1,066

表 9-2 維護市容查報案件辦理情形

單位：件

年別	合計	已依案 執行完成	正依案執行	計畫執行	無法執行
民國100年 2011	2,044	2,044	-	-	-
民國101年 2012	1,971	1,971	-	-	-
民國102年 2013	2,761	2,761	-	-	-
民國103年 2014	2,859	2,859	-	-	-
民國104年 2015	1,753	1,753	-	-	-
民國105年 2016	2,947	2,947	-	-	-

資料來源：本所民政課

拾、社會福利

表 10-1 推行社區

年底及社區發展協會別	設置社區 生產建設 基金 (個)	實際使用經費(元)		社區活動 中心 (幢) (年底)	社區發展工作項目		
		政府補助款	社區自籌款		辦理社區 幹部訓練 (人次)	辦理社區 觀摩 (人次)	社區長壽 俱樂部 (處) (年底)
民國100年 2011	5	-	-	1	-	-	1
民國101年 2012	5	3,776,000	1,451,579	1	1,001	1,328	7
民國102年 2013	5	6,544,200	1,574,114	1	1,076	1,316	7
民國103年 2014	5	1,886,033	1,596,747	1	3,054	2,179	10
民國104年 2015	5	6,051,530	1,271,953	1	14,183	1,753	5
民國105年 2016	5	6,472,900	1,932,991	1	2,095	2,413	13

資料來源：本所社會課

發展工作成果

社區發展工作項目									
社區媽媽 教室 (班) (年底)	社區守望 相助隊 (隊) (年底)	社區民俗 藝文 康樂班隊 (隊) (年底)	社區志願服務 (年底)		辦理社區照 顧 關懷據點 (處) (年底)	社區 圖書室 (處) (年底)	社區 刊物 (期) (年底)	服務成果	
			團隊 (隊)	志工數 (人)				福利服務或 活動 (受益人次)	其他服務 (受益人次)
-	24	1	10	-	-	1	8	-	-
22	34	7	29	1,048	13	1	30	12,647	25,245
25	33	9	32	1,139	13	1	77	20,049	18,951
19	32	12	14	1,491	13	3	8	31,837	23,475
15	27	14	46	1,276	12	7	17	74,075	40,091
50	37	14	32	1,049	12	1	18	92,730	38,761

表 10-2 社區發展

年底及社區發展協會別	社區發展協會數 (個)	社區戶數 (戶)	社區人口數 (人)
民國100年 2011	59	85,549	228,984
民國101年 2012	63	89,706	241,162
民國102年 2013	63	89,760	241,077
民國103年 2014	66	95,276	252,437
民國104年 2015	66	92,608	236,420
民國105年 2016	68	93,969	243,770

資料來源：本所社會課

協會會員人數

理監事人數 (人)	社區發展協會會員數 (人)		
	合計	男	女
-	5,646	-	-
934	6,357	2,831	3,526
940	6,575	2,841	3,734
994	6,492	2,838	3,654
997	6,399	2,755	3,644
1,001	6,332	2,689	3,643

表10-3社會福利

年底別	中低收入 老人生活 津貼	低收入戶 喪葬補助		身心障礙者 生活補助		身心障礙者 托育養護補助	
	申請人次	發放人次	金額	發放人次	金額	發放人次	金額
民國100年 2011	462	-	-	64,798	269,093,390	-	-
民國101年 2012	531	-	-	63,774	312,792,290	-	-
民國102年 2013	425	-	-	63,787	313,091,040	350	5,132,411
民國103年 2014	464	-	-	62,774	310,401,440	356	5,192,017
民國104年 2015	515	-	-	61,897	307,104,770	383	5,602,400
民國105年 2016	693	-	-	60,269	305,952,456	390	5,748,243

資料來源：本所社會課

及救濟概況

單位：人次；元

身心障礙者 生活輔助器具補助		急難救助		其他		
發放人次	金額	發放人次	金額	現金	實物	衣服
1,129	2,252,850	437	1,150,000	-	-	-
1,161	9,822,544	355	1,020,000	-	-	-
1,258	12,130,846	292	443,000	-	-	-
1,423	12,392,896	276	367,000	-	-	-
1,539	12,563,837	363	565,000	-	-	-
1,724	14,703,305	274	431,000	-	-	-

表 10-4 遭受災害

年底別	災害種類	災害發生日期 (年/月/日)	受 災 人 數 (人)			
			臨時收容 災 民 數	死 亡 (含無名屍)	失 蹤	重 傷
民國 100 年 2011	-	-	-	-	-	-
民國 101 年 2012	火災	101/01/08	-	-	-	-
	火災	101/02/05	-	-	-	-
	火災	101/08/16	-	-	-	-
民國 102 年 2013	火災	102/03/19	-	-	-	-
	火災	102/04/23	-	-	-	-
	火災	102/08/13	-	-	-	-
	火災	102/08/20	-	-	-	-
	火災	102/11/22	-	-	-	-
民國 103 年 2014	火災	103/11/29	-	-	-	-
民國 104 年 2015	火災	104/01/24	-	-	-	-
	火災	104/10/10	-	-	-	-
民國 105 年 2016	火災	105/04/11	-	-	-	-
	火災	105/07/17	-	-	-	-
	風災	105/09/14	-	-	-	-
	風災	105/09/14	-	-	-	-
	風災	105/09/26	-	-	-	-

資料來源：高雄市社會局救助科

救助情形

其他	住屋毀損 安遷救助		財物受損 影響生計者	救 助 金 額 (元)		
	戶	人	戶	總 計	現 金	實 物
-	-	-	-	-	-	-
-	1	2	-	400,000	400,000	-
-	1	3	-	600,000	600,000	-
-	1	3	-	600,000	600,000	-
-	1	3	-	600,000	600,000	-
-	1	1	-	200,000	200,000	-
-	1	3	-	600,000	600,000	-
-	1	3	-	600,000	600,000	-
-	1	2	-	400,000	400,000	-
-	-	-	-	2,000,000	2,000,000	-
-	1	5	-	1,000,000	1,000,000	-
-	1	5	-	1,000,000	1,000,000	-
-	1	4	-	800,000	800,000	-
-	1	3	-	600,000	600,000	-
-	1	1	-	200,000	200,000	-
-	1	2	-	400,000	400,000	-
-	-	-	-	150,000	150,000	-

表 10-4 遭受災害

年底別	災害種類	災害發生日期 (年/月/日)	受 災 人 數 (人)			
			臨時收容 災民數	死 亡 (含無名屍)	失 蹤	重 傷
	風災	105/09/26	-	-	-	-
	火災	105/11/25	-	-	-	-

救助情形

其他	住屋毀損 安遷救助		財物受損 影響生計者	救 助 金 額 (元)		
	戶	人	戶	總 計	現 金	實 物
-	1	5	-	1,000,000	1,000,000	-
-	1	1	-	200,000	200,000	-

表 10-5 辦理急難

年底別	總 計	死亡無力殮葬者	遭受意外傷害或罹患重病致生活陷於困境者
民國100年 2011	437	208	198
民國101年 2012	355	175	161
民國102年 2013	292	198	94
民國103年 2014	276	204	71
民國104年 2015	363	237	122
民國105年 2016	274	190	80

資料來源：本所社會課

救助概況

單位：人次

負家庭主要生計責任 且無法工作致生活 陷於困境者	財產或存款未能及時運 用致生活陷於困境者	其他遭遇重大變故者	川資突然發生困難者
31	-	-	-
19	-	-	-
-	-	-	-
1	-	-	-
4	-	-	-
4	-	-	-

表 10-6 低收入

年底別	總 計		第 1 類	
	戶 數	人 數	戶 數	人 數
民國100年 2011	2,381	5,345	29	30
民國101年 2012	2,566	5,851	18	18
民國102年 2013	2,532	5,771	15	15
民國103年 2014	2,619	5,900	14	14
民國104年 2015	2,424	5,327	14	14
民國105年 2016	2,148	4,543	13	13

資料來源：高雄市政府社會局

戶人口

單位：戶、人

第 2 類		第 3 類		第 4 類	
戶 數	人 數	戶 數	人 數	戶 數	人 數
1,367	2,705	681	1,867	304	743
1,229	2,284	531	1,421	788	2,128
1,094	1,887	478	1,263	945	2,606
1,156	1,955	443	1,174	1,006	2,757
1,063	1,693	363	939	984	2,681
970	1,450	300	769	865	2,311

表 10-7 身心障礙

年底別	身心障礙人數									
	總計			領有舊制身心障礙手冊者						
				合計			視覺障礙者		聽覺機能障礙者	
	合計	男	女	計	男	女	男	女	男	女
民國100年 2011	14,380	8,052	6,328	14,380	8,052	6,328	408	344	714	517
民國101年 2012	14,756	8,277	6,479	13,589	7,692	5,897	406	314	651	501
民國102年 2013	14,941	8,366	6,575	11,554	6,592	4,962	375	286	544	411
民國103年 2014	15,166	8,471	6,695	10,384	5,929	4,455	350	281	436	332
民國104年 2015	15,657	8,742	6,915	8,605	4,870	3,735	298	247	330	259
民國105年 2016	16,193	9,049	7,144	5,820	3,224	2,596	238	201	260	206

資料來源：高雄市政府社會局

人口一覽表

單位：人

身心障礙人數

領有舊制身心障礙手冊者

平衡機能障礙者		聲音機能或語言機能障礙者		肢體障礙者		智能障礙者		重要器官失去功能者		顏面損傷者	
男	女	男	女	男	女	男	女	男	女	男	女
31	22	152	61	2,988	1,970	690	539	980	844	43	15
34	20	136	44	2,783	1,873	605	490	1,061	934	38	18
25	10	112	36	2,508	1,666	538	439	902	825	37	18
21	9	94	36	2,311	1,513	508	409	819	751	32	16
18	6	88	34	2,088	1,358	295	246	703	656	32	11
15	4	61	17	1,458	988	93	83	527	534	19	5

表 10-7 身心障礙

年底別	身心障礙人數									
	領有舊制身心障礙手冊者									
	植物人		失智症者		自閉症者		慢性精神病患者		多重障礙者	
	男	女	男	女	男	女	男	女	男	女
民國100年 2011	37	267	204	268	130	18	831	864	754	527
民國101年 2012	38	24	181	274	193	29	741	807	732	489
民國102年 2013	29	19	120	184	152	22	572	580	610	405
民國103年 2014	27	18	90	149	122	13	531	525	532	351
民國104年 2015	22	16	76	119	41	2	467	487	399	274
民國105年 2016	14	12	58	94	19	2	216	291	241	150

人口一覽表(續1)

單位：人

身心障礙人數											
領有舊制身心障礙手冊者						領有新制身心障礙證明者					
頑性(難治型) 癲癇症者		因罕見疾病而致 身心功能障礙者		其他		合計			神經系統構造 及精神、心智功能		
男	女	男	女	男	女	計	男	女	男	女	
40	32	13	8	37	32	-	-	-	-	-	
34	34	20	12	39	34	1,167	585	582	214	305	
14	17	17	11	37	33	3,387	1,774	1,613	662	737	
3	9	17	10	36	33	4,782	2,542	2,240	856	966	
3	7	6	3	4	10	7,052	3,872	3,180	1,334	1,279	
1	3	3	2	1	4	10,373	5,825	4,548	1,930	1,759	

表 10-7 身心障礙

年底別	身心障礙人數							
	領有新制身心障礙證明者							
	眼、耳及相關構造 與感官功能及疼痛		涉及聲音與言語 構造及其功能		循環、造血、免疫 與呼吸系統構造及 其功能		消化、新陳代謝與內 分泌系統相關構造及 其功能	
	男	女	男	女	男	女	男	女
民國100年 2011	-	-	-	-	-	-	-	-
民國101年 2012	70	42	5	-	44	29	6	12
民國102年 2013	221	166	22	2	140	74	25	18
民國103年 2014	357	275	41	3	185	117	39	22
民國104年 2015	528	400	53	6	267	185	59	30
民國105年 2016	679	527	90	24	361	240	88	40

人口一覽表(續完)

單位：人

身心障礙人數											身心障礙人數 占總人口比率 (%)
領有新制身心障礙證明者											
泌尿與生殖系統相 關構造及其功能		神經、肌肉、骨 骼之移動相關構 造及其功能		皮膚與相關 構造及其功能		跨兩類別以上者		舊制轉換新制 暫無法歸類者			
男	女	男	女	男	女	男	女	男	女		
-	-	-	-	-	-	-	-	-	-	-	4.08
34	27	138	108	1	-	73	59	-	-	4.21	
104	118	376	345	4	-	217	152	3	1	4.28	
165	165	571	457	7	4	320	230	1	1	4.36	
228	236	842	655	7	9	509	349	45	31	4.51	
375	352	1,520	1,042	23	15	708	511	51	38	5	

表 10-8 區公所全民健保第一、五、六類保險對象統計

單位：人

年底別	當年底在保人數		
	第一類保險對象	第五類保險對象	第六類保險對象
民國100年 2011	811	5,316	58,629
民國101年 2012	737	5,745	59,090
民國102年 2013	758	5,760	59,951
民國103年 2014	757	5,775	58,996
民國104年 2015	707	5,311	58,915
民國105年 2016	741	4,535	59,026

資料來源：本所民政課、社會課、秘書室

拾壹、其 他

表 11-1 辦理調解

年底別	年底調解 委員數 (人)	結案件數總計			民事結案件數			
					合計		債權、債務	
		合計	成立	不成立	成立	不成立	成立	不成立
民國100年 2011	15	1,026	876	150	648	99	596	80
民國101年 2012	15	1,233	1,024	209	812	151	776	124
民國102年 2013	14	1,428	1,143	285	948	150	886	95
民國103年 2014	17	1,473	1,147	326	906	196	888	148
民國104年 2015	17	1,595	1,131	464	921	338	899	277
民國105年 2016	17	1,800	1,171	629	983	478	963	440

資料來源：本所民政課

業務概況

單位：件

民事結案件數									
營建工程		物權(房地產)		親屬(婚姻)		繼承		商事(公害)	
成立	不成立	成立	不成立	成立	不成立	成立	不成立	成立	不成立
4	2	4	2	-	-	1	3	7	2
2	3	14	10	5	12	5	-	1	-
4	6	27	20	3	12	1	7	-	-
3	4	8	27	1	6	-	3	-	-
6	7	4	38	3	4	-	-	-	-
4	2	6	17	-	4	1	3	-	1

表 11-1 辦理調解

年底別	民事結案件數		刑事結案件數					
	其他		計		傷害		毀棄損壞	
	成立	不成立	成立	不成立	成立	不成立	成立	不成立
民國100年 2011	36	10	228	51	201	36	2	1
民國101年 2012	9	2	212	58	175	45	2	-
民國102年 2013	27	10	195	135	125	110	3	3
民國103年 2014	6	8	241	130	186	91	6	1
民國104年 2015	9	12	210	126	125	82	7	-
民國105年 2016	9	11	188	151	141	101	-	1

業務概況(續)

單位：件

刑事結案件數										
詐欺侵佔及竊盜		妨害婚姻及家庭		妨害風化		妨害自由名譽 信用及秘密		其他		
成立	不成立	成立	不成立	成立	不成立	成立	不成立	成立	不成立	
5	4	-	-	2	1	2	3	16	6	
6	3	-	-	2	-	7	2	20	8	
42	18	1	1	-	-	6	3	18	12	
33	23	1	-	1	-	7	6	7	9	
33	19	3	-	3	-	3	5	36	20	
21	20	-	2	1	3	11	10	14	14	

表 11-2 調解委員

年底別	委員 總人數	性別		年齡				教育程度			
		男	女	未滿 40歲	40-50歲 未滿	50-60歲 未滿	60歲 以上	大專 以上	高中 (職)	國中	國小
民國100年 2011	15	10	5	-	2	2	11	6	9	-	-
民國101年 2012	15	10	5	-	2	2	11	6	9	-	-
民國102年 2013	14	9	5	-	1	2	11	6	8	-	-
民國103年 2014	17	12	5	-	1	3	13	10	7	-	-
民國104年 2015	17	11	6	-	2	4	11	11	4	2	-
民國105年 2016	17	10	7	-	3	4	10	11	4	2	-

資料來源：本所民政課

會組織概況

單位：人

行業				服務公職		委員年資			
農、林、 漁、牧業	製造業、 水電、 燃氣業及 營造業	商業	服務業及 其他	曾任公職	未曾任 公職	未滿4年	4-未滿8年	8-未滿16 年	16年以上
-	-	3	12	5	10	2	4	7	2
-	-	5	10	5	10	2	1	8	4
-	-	4	10	4	10	2	4	6	2
-	-	5	12	6	11	5	1	5	6
-	-	3	14	7	10	5	2	5	5
-	-	3	14	6	11	5	2	5	5

表 11-3 神壇、寺廟、

年底及里別	道教	佛教	理教	軒轅教	天帝教	一貫道	天德聖教	儒教
民國100年 2011	33	6	-	-	-	-	-	-
民國101年 2012	33	6	-	-	-	-	-	-
民國102年 2013	33	6	-	-	-	-	-	-
民國103年 2014	33	6	-	-	-	-	-	-
民國104年 2015	32	6	-	-	-	-	-	-
民國105年 2016	32	6	-	-	-	-	-	-
鼎金里	3	-	-	-	-	-	-	-
鼎西里	3	-	-	-	-	-	-	-
鼎泰里	2	-	-	-	-	-	-	-
鼎盛里	1	-	-	-	-	-	-	-
本安里	-	1	-	-	-	-	-	-
本館里	-	1	-	-	-	-	-	-
本和里	1	-	-	-	-	-	-	-
寶興里	2	-	-	-	-	-	-	-
寶中里	1	1	-	-	-	-	-	-
寶德里	1	-	-	-	-	-	-	-
寶安里	1	-	-	-	-	-	-	-

資料來源：本所民政課

表 11-3 神壇、寺廟、

年底及里別	道教	佛教	理教	軒轅教	天帝教	一貫道	天德聖教	儒教
灣興里	-	2	-	-	-	-	-	-
灣復里	1	-	-	-	-	-	-	-
正興里	2	1	-	-	-	-	-	-
安泰里	2	-	-	-	-	-	-	-
安生里	1	-	-	-	-	-	-	-
安宜里	1	-	-	-	-	-	-	-
安東里	1	-	-	-	-	-	-	-
安和里	1	-	-	-	-	-	-	-
裕民里	1	-	-	-	-	-	-	-
立德里	1	-	-	-	-	-	-	-
千北里	1	-	-	-	-	-	-	-
港東里	1	-	-	-	-	-	-	-
港西里	1	-	-	-	-	-	-	-
興德里	1	-	-	-	-	-	-	-
川東里	1	-	-	-	-	-	-	-
鳳南里	1	-	-	-	-	-	-	-

表 11-4 聚會所、財

年底及里別	聚會所、財團法人教會名稱	教別	負責人姓名
民國105年 2016			
寶業里	財團法人新約教會高雄教會	基督教	周建人
寶業里	財團法人伯大尼之家	基督教	王文通
達德里	財團法人基督教浸信宣道會三民教會	基督教	黃峻成
本揚里	財團法人基督教高雄馬可樓教會	基督教	何建中
寶龍里	財團法人基督教建興教會	基督教	洪大能
港西里	財團法人基督教火車頭教會	基督教	胡唱詩
鼎泰里	財團法人基督教高雄聖經禮拜堂	基督教	林立民
寶安里	財團法人中華基督教浸信宣道會高雄覺民教會	基督教	陳仲裕
灣中里	財團法人高雄市基督教活力勁教會	基督教	張健昌
本元里	財團法人基督教主耶穌基督大豐教會	基督教	李高生
同德里	財團法人台灣基督長老教會高雄宣教中心	基督教	王進財
同德里	財團法人台灣基督長老教會壽山中會	基督教	黃文耀
德北里	財團法人華人基督四方教會	基督教	劉淑君
達明里	財團法人基督小連教會	基督教	莊雅惠
精華里	財團法人高雄市基督教會錫安堂	基督教	陳夢華
博愛里	財團法人高雄榮耀基督教會	基督教	李海翔
安吉里	財團法人高禱屋	基督教	鄭博仁

資料來源：本所民政課

團法人教會概況

地址	電話	建立日期
澄清路379號	932951303	78.03.28
覺民路2號	0920350531	78.06.21
大連街99巷1號	3118383	73.05.23
澄清路531號	3837860	88.05.18
建德路204巷1之2號2樓	3827473	88.03.19
河北二路50之1號	930892488	86.07.12
明賢街46號	0936110955	91.12.12
臥龍路113號4樓5樓	937636474	92.04.21
建工路662巷1弄9號	925985883	93.02.24
建工路285號	3905311	97.04.09
山東街142號4樓	3220669#401	100.01.17
山東街142號3樓	3120691	87.09.25
九如二路597號6樓之3	3232707	98.09.28
大連街145巷23號		102.12.19
九如二路366號5樓	3155571#37	88.05.13
建國二路42號4樓	928154800	82.08.06
民族一路80號39樓之1	3986702	104.08.25

表 11-4 聚會所、財

年底及里別	聚會所、財團法人教會名稱	教別	負責人姓名
寶安里	財團法人基督教好消息教會	基督教	林彩惠
鼎泰里	財團法人基督教福氣教會	基督教	楊錫儒
鼎西里	財團法人基督教高雄約珥靈糧堂	基督教	王繼忠

團法人教會概況(續)

地址	電話	建立日期
大昌二路97號5樓	5611000	104.10.28
河堤路292號地下1樓	3451919	105.03.24
鼎新路90巷9號1樓	5504222	105.06.01

表 11-5 宗教團體興辦公益

年底及宗教別	醫療機構		文教機構				
	醫院數	診所數	大學數	專科學校數	中學數	職校數	小學數
民國100年 2011	-	-	-	-	-	-	-
民國101年 2012	-	-	-	-	-	-	-
民國102年 2013	-	-	-	-	-	-	-
民國103年 2014	-	-	-	-	-	-	-
民國104年 2015	-	-	-	-	-	-	-
民國105年 2016	-	-	-	-	-	-	-
道教	-	-	-	-	-	-	-
佛教	-	-	-	-	-	-	-
理教	-	-	-	-	-	-	-
軒轅教	-	-	-	-	-	-	-
天帝教	-	-	-	-	-	-	-
一貫道	-	-	-	-	-	-	-
天德聖教	-	-	-	-	-	-	-
儒教	-	-	-	-	-	-	-
亥子道	-	-	-	-	-	-	-
彌勒大道	-	-	-	-	-	-	-
中華聖教	-	-	-	-	-	-	-
宇宙彌勒皇教	-	-	-	-	-	-	-
先天救教	-	-	-	-	-	-	-
黃中	-	-	-	-	-	-	-
玄門真宗	-	-	-	-	-	-	-
天道	-	-	-	-	-	-	-
其他	-	-	-	-	-	-	-

資料來源：本所民政課

慈善及社會教化事業概況

單位：個

文教機構			公益慈善事業						
幼兒園數	圖書閱覽室數	其他	養老院數	身心殘障教養院數	青少年輔導院數	福利基金會數	學生宿舍處數	技藝研習處數	社會服務中心數
3	5	-	-	-	-	-	2	16	-
3	5	-	-	-	-	-	2	16	-
2	5	-	-	-	-	-	2	16	-
2	5	-	-	-	-	-	-	16	-
-	6	-	-	-	-	-	-	3	-
-	9	-	-	-	-	-	-	9	-
-	3	-	-	-	-	-	-	3	-
-	1	-	-	-	-	-	-	-	-
-	-	-	-	-	-	-	-	-	-
-	-	-	-	-	-	-	-	-	-
-	-	-	-	-	-	-	-	-	-
-	-	-	-	-	-	-	-	-	-
-	-	-	-	-	-	-	-	-	-
-	-	-	-	-	-	-	-	-	-
-	-	-	-	-	-	-	-	-	-
-	-	-	-	-	-	-	-	-	-
-	-	-	-	-	-	-	-	-	-
-	-	-	-	-	-	-	-	-	-
-	-	-	-	-	-	-	-	-	-
-	-	-	-	-	-	-	-	-	-
-	-	-	-	-	-	-	-	-	-
-	5	-	-	-	-	-	-	6	-

表 11-6 服兵役役男列級家屬

年底別	總計		生育補助金		喪葬補助金	
	件數 (件)	金額 (元)	件數 (件)	金額 (元)	件數 (件)	金額 (元)
民國100年 2011	128	116,834	-	-	-	-
民國101年 2012	128	136,834	-	-	1	25,000
民國102年 2013	60	66,779	-	-	-	-
民國103年 2014	18	43,379	-	-	1	25,000
民國104年 2015	29	40,914	1	10,000	-	-
民國105年 2016	35	41,734	-	-	-	-

資料來源：高雄市政府兵役局

各項慰、補助費發放統計

急難慰助金		健保補助費		醫療補助費	
件數 (件)	金額 (元)	件數 (件)	金額 (元)	件數 (件)	金額 (元)
-	-	53	31,552	75	85,282
-	-	58	29,038	69	82,796
-	-	12	9,287	48	57,492
-	-	3	4,494	14	13,885
-	-	6	6,900	22	24,014
-	-	19	19,474	16	22,260

表 11-7 服兵役役男列級家屬

年底別	總計			戶數 (戶)
	戶數 (戶)	人口數 (人)	金額 (元)	
民國100年 2011	117	295	2,298,400	34
民國101年 2012	131	342	2,657,000	37
民國102年 2013	92	231	1,679,090	28
民國103年 2014	67	173	1,078,990	28
民國104年 2015	61	116	924,401	26
民國105年 2016	58	138	1,027,660	23

資料來源：高雄市政府兵役局

安家生活扶助費發放情形

一次安家費		生活扶助金		
人口數 (人)	金額 (元)	戶數 (戶)	人口數 (人)	金額 (元)
86	609,700	83	209	1,688,700
92	774,450	94	250	1,882,550
71	473,340	64	160	1,205,750
71	473,340	39	102	605,650
50	439,951	35	66	484,450
61	459,810	35	77	567,850