

高雄市苓雅區  
113 年水災危險潛勢地區保全計畫



高雄市苓雅區公所  
中華民國 113 年 4 月

## 目錄

第一章、目的.....	1
第二章、轄內水災危險潛勢地區及保全對象.....	1
第三章、疏散避難人員編組與分工.....	2
第四章、疏散撤離作業程序.....	3
第五章、移動式抽水機運用流程.....	4
第六章、其他事項.....	4

## 表目錄

附表一、近3年苓雅區重大淹水地區調查表.....	5
附表二、高雄市苓雅區水災危險潛勢地區保全計畫表.....	6
附表三、高雄市苓雅區轄內或鄰近避難收容所一覽表.....	7
附表四、防災單位資訊表.....	9
附表五、高雄市苓雅區水災危險潛勢地區保全對象清冊.....	12
附表六、本區災害應變中心編組與任務.....	13
附表七、高雄市苓雅區公所防汛搶險隊編組人名冊.....	14
附表八、各級政府災時對疏散撤離之作業分工事項表.....	18
附表九、高雄市苓雅區中小型移動式抽水機與救災資源一覽表.....	19

## 圖目錄

附圖一、高雄市苓雅區水災危險潛勢圖.....	20
附圖二、高雄市苓雅區水災潛勢地區疏散避難圖.....	20
附圖三、水災潛勢地區里防災地圖.....	21
附圖四、本市災情通報流程圖.....	23
附圖五、水災疏散撤離作業流程圖.....	24
附圖六、水災疏散撤離資訊傳遞流程圖.....	25
附圖七、移動式抽水機運用作業流程.....	27

# 高雄市苓雅區「水災危險潛勢地區保全計畫」

## 第一章、目的

為充分掌握轄內水災危險潛勢地區，及其保全住戶、保全對象，俾於颱風豪雨期間，及時有效疏散撤離保全對象（居民）至安全避難處所，以保障居民生命財產安全。

## 第二章、轄內水災危險潛勢地區及保全對象

依據本市一日暴雨 500 毫米淹水潛勢圖，繪製本區淹水深度 50 公分（含）以上淹水潛勢圖，同時參考近 3 年本區重大淹水地區調查表（如附表一）等資料，就本區淹水嚴重地區、村落人口聚集處、重要保護標的或歷（近）年颱風豪雨有實際執行水災疏散撤離之區域等原則，據以劃定水災危險潛勢地區（如附圖一）。

依據水災危險潛勢地區、保全對象、避難處所及疏散撤離緊急通報人（里長）等資料，製作成「水災危險潛勢地區保全計畫表」（如附表二），並依保全計畫表所列各水災危險地點製作疏散避難地圖（如附圖二與附圖三）。

同時建立轄內或蒐集鄰近避難收容所資訊（如附表三）與本區防災單位資訊表（如附表四）及建立保全對象清冊（如附表五）。保全對象清冊考量個資法問題，將另附電子檔。

### 第三章、疏散避難人員編組與分工

依本區災害應變中心作業要點，本區編組與任務(如附表六)，進行水災保全編組與分工。

一、任務：為有效處理災害應變措施，特成立「高雄市苓雅區公所防汛搶險隊」(如附表七)，其任務如後：

(一) 根據「本市災害應變中心作業要點」所實施之災害應變措施辦理。

(二) 妥處零星災害搶修工作，以確保民眾生命財產之安全。

二、組織：高雄市苓雅區公所防汛搶險隊係一臨時任務編組，由區長、主任秘書、經建課長、各工程人員及其他成員組成，本搶險領隊由區長擔任、副領隊由主任秘書擔任。

三、作業內容：

(一) 河川堤防、防洪牆、護岸之搶險，河防建造物破壞、損毀等災害之應變措施彙整及處理通報事宜。

(二) 聯繫本區各里及本所防汛搶險災害緊急搶修廠商執行搶修搶險工程。

四、實施內容：

成立本區災害應變中心：

依災害防救法第十二條規定，對於轄區可能發生水災或中央、市府水利等相關單位預警通報時，本所應緊急聯絡相關單位依任務編組成立本區災害應變中心，並派員進駐處置水災相關防救事宜。

五、災情通報流程

依內政部「執行災情查報通報複式佈建措施」及經濟部「經濟部淹水災情通報作業要點」，擬訂災情通報流程圖(如附圖四)，以進行災情蒐集、通報、查證與追蹤災情處置。

## 第四章、疏散撤離作業程序

### 一、疏散撤離作業流程：

依經濟部函頒之「水災危險潛勢地區疏散撤離標準作業程序」與各級政府災時對疏散撤離之作業分工事項表(如附表八)，擬訂疏散撤離作業流程(如附圖五)及資訊傳遞流程(如附圖六)，俾於水災時有效執行疏散撤離危險地區民眾，減少傷亡。

### 二、保全對象及疏散撤離定義

保全對象係單指水災危險潛勢地區內居民，特別是需支援護送之弱勢族群(如長期病患、獨居老人、行動不便、身心障礙等)或居住地下室者均應確實掌握，必要時應優先協助疏散撤離。

疏散撤離係指居民自住處平面疏散撤離至指定安全避難所、親友家，或垂直疏散至自家或同樓層 2 樓以上之安全處所。

### 三、疏散撤離權責分工

市府災害應變中心下達疏散撤離指示後，協助災害應變中心辦理疏散撤離相關工作，儘速完成水災危險地區內民眾之撤離與後續工作。

## 第五章、移動式抽水機運用流程

依「水災危險潛勢地區保全計畫表」所列水災危險潛勢地區，將高雄市水利局與本所實際控管運用之大、中、小型移動式抽水機進行預佈及依實際水情作彈性調度，並擬定移動式抽水機運用流程圖（如附圖七），俾於災時有效執行抽排除淹（積）水。本所現有中小型移動式抽水機如（如附表九）所示。

## 第六章、其他事項

### 一、教育宣導

本區公所適時印製相關宣導資料及圖說，利用各種機會藉由防災教育宣導，教導民眾認識災害、建立正確風險及防災觀念，以提升全民防災意識及緊急應變能力。

### 二、計畫更新備查

每年定期或不定期（重大水災後）更新水災危險潛勢地區保全計畫內容，以維持資料之正確性及有效性，並於每年汛期前提報市府備查。



附表一、近 3 年苓雅區重大淹水地區調查表

縣市	鄉鎮市區	位置	淹水原因	降雨事件別
高雄市	苓雅區	正道里福德一路、福德一路 134 巷、大順三路 282 巷	瞬間大雨，排水不及	110 年 0604 豪雨事件
高雄市	苓雅區	四維三路(中山二路至仁智 街)與中華路口	瞬間大雨，排水不及	110 年 0604 豪雨事件
高雄市	苓雅區	正義里建軍路 81 巷	瞬間大雨，排水不及	110 年 0604 豪雨事件

附表二、高雄市苓雅區水災危險潛勢地區保全計畫表

水災危險潛勢地區(鄉鎮市區-村里)	保全戶數	保全人數	避難處所	避難所地址	避難所聯絡人	避難聯絡電話	村里長(撤離通報)	聯絡電話
高雄市苓雅區-福壽里	1	1	高雄市苓雅區福東國民小學	苓雅區福德三路 96 號	楊祐綸 陳柏村	751-0048 #131、132	郭寬洲	751-2332 0931-722723
高雄市苓雅區-正言里	2	2	高雄市苓雅區中正國民小學	苓雅區輔仁路 100 號	吳軒銘 洪建儀	722-5936 #932、933	古金川	751-7791 0921-478777
高雄市苓雅區-林靖里	4	5	高雄市苓雅區福東國民小學	苓雅區福德三路 96 號	楊祐綸 陳柏村	751-0048 #131、132	蔡溫怡	7116693 0988-785265
高雄市苓雅區-普天里	2	2	高雄市苓雅區五權國民小學	苓雅區三多二路 100 號	古振宏 楊勝涵	751-1074 #31、32	李文豪	334-5573 0987-122859
高雄市苓雅區-朝陽里	1	1	高雄市苓雅區福康國民小學	苓雅區漢陽街 17 號	李佩芳 丁慶騰	722-7134 #732、735	丁文瑞	761-7293 0921-585799
高雄市苓雅區-廣澤里	1	1	高雄市苓雅區苓雅國民中學	苓雅區四維三路 176 號	林淑蘭 唐慈蓮	3353307 #310、335	沈秀美	333-3960 0968-798868
高雄市苓雅區-福海里	1	1	高雄市苓雅區福東國民小學	苓雅區福德三路 96 號	楊祐綸 陳柏村	751-0048 #131、132	廖富男	751-5038 0937-323171
高雄市苓雅區-福人里	1	1	高雄市苓雅區福康國民小學	苓雅區漢陽街 17 號	李佩芳 丁慶騰	722-7134 #732、735	陳學偉	0988-665117
高雄市苓雅區-福西里	1	1	高雄市苓雅區福東國民小學	苓雅區福德三路 96 號	楊祐綸 陳柏村	751-0048 #131、132	黃正德	761-8017 0919-983187
高雄市苓雅區-五權里	2	2	高雄市苓雅區凱旋國民小學	苓雅區憲政路 235 號	楊嘉淵 黃亭貽	223-5181 #831、832	陳玉環	222-6622 0919-181657
高雄市苓雅區-福居里	1	1	高雄市苓雅區福康國民小學	苓雅區漢陽街 17 號	李佩芳 丁慶騰	722-7134 #732、735	吳明憲	716-9292 0987-169292

			國民小學					
高雄市苓雅區-人和里	1	1	高雄市苓雅區苓洲國民小學	苓雅區四維四路 61 號	吳國泰 顏逸鴻	335-1804 #100、312	林志田	330-9085 0986-122039
高雄市苓雅區-福康里	1	1	高雄市苓雅區福康國民小學	苓雅區漢陽街 17 號	李佩芳 丁慶騰	722-7134 #732、735	陳信吾	727-7556 0916-791315
高雄市苓雅區-美田里	4	4	高雄市苓雅區苓雅國民中學	苓雅區四維三路 176 號	林淑蘭 唐慈蓮	3353307 #310、335	吳金對	333-9777 0928-797234
高雄市苓雅區-福南里	3	3	高雄市苓雅區福東國民小學	苓雅區福德三路 96 號	楊祐綸 陳柏村	751-0048 #131、132	蘇文安	727-5196 0939-512526
高雄市苓雅區-林榮里	2	2	高雄市苓雅區英明國民中學	苓雅區英明路 147 號	魏芳玉 陳尚宏	715-0949 #532、533	王文祿	715-5855 0932-993091
高雄市苓雅區-普照里	1	1	高雄市苓雅區四維國民小學	苓雅區青年一路 103 號	黃惠敏 廖啟助	334-8199 #310、320	歐耀祖	536-6096 0927-680687
高雄市苓雅區-意誠里	1	1	高雄市苓雅區苓洲國民小學	苓雅區四維四路 61 號	吳國泰 顏逸鴻	335-1804 #100、312	蕭長保	333-2869 0985-929377

附表三、高雄市苓雅區轄內或鄰近避難收容所一覽表

街景	避難所名稱	地址	聯絡人	聯絡電話	收容人數
	高雄市苓雅區公所 11 樓大禮堂	高雄市苓雅區民權一路 85 號 11 樓	邱郁芬	3322351 #2537	100
	高雄市苓雅區福東國民小學	苓雅區福德三路 96 號	楊祐綸 陳柏村	7510048 #131、132	1087
	高雄市苓雅區苓洲國民小學	苓雅區四維四路 61 號	吳國泰 顏逸鴻	3351804 #100、312	855
	高雄市苓雅區成功國民小學	苓雅區華新街 59 號	楊璧綺 吳晨潔	3341882 #130、131	920
	高雄市立英明國民中學	苓雅區英明路 147 號	魏芳玉 陳尚宏	7150949 #532、533	1382
	高雄市苓雅區五權國民小學	苓雅區三多二路 100 號	古振宏 楊勝涵	7511074 #31、32	582
	高雄市立中正高級中學	苓雅區中正一路 8 號	林明賢 徐明華	7491992 #8301、8302	3294

街景	避難所名稱	地址	聯絡人	聯絡電話	收容人數
	高雄市苓雅區 中正國民小學	苓雅區輔仁路 100 號	吳軒銘 洪建儀	7225936 #932、931	1855
	高雄市苓雅區 四維國民小學	苓雅區青年一路 103 號	黃惠敏 廖啟助	3348199 #310、320	2236
	高雄市苓雅區 凱旋國民小學	苓雅區憲政路 235 號	楊嘉淵 黃亭貽	2235181 #831、832	1273
	高雄市苓雅區 福康國民小學	苓雅區漢陽街 17 號	李佩芳 丁慶騰	7227134 #732、735	1764
	高雄市立苓雅 國民中學	苓雅區四維三路 176 號	林淑蘭 唐慈蓮	3353307 #310、335	945

附表四、防災單位資訊表

應變中心
<p><b>苓雅區應變中心</b>            電話：07-3391054            地址：高雄市苓雅區民權一路 85 號 4、5 樓</p>
警察單位
<p><b>苓雅分局</b>            電話：07-3353760            地址：高雄市苓雅區仁政里苓雅一路 367 號</p> <p><b>成功派出所</b>            電話：07-3334793            地址：高雄市苓雅區城北里成功一路 136 號            轄區里別：博仁里、苓洲里、苓昇里、苓中里、苓雅里、苓東里、城北里、城西里、城東里、意誠里、鼓中里、田西里、人和里、仁政里、廣澤里。</p> <p><b>民權派出所</b>            電話：07-3333631            地址：高雄市苓雅區普天里四維二路 369 號            轄區里別：美田里、華堂里、日中里、普照里、和煦里、晴朗里、普天里、林富里、林園里、林安里、光華里、林興里、林華里、林西里、林中里。</p> <p><b>凱旋路派出所</b>            電話：07-2236222            地址：苓雅區凱旋里凱旋二路 145 號            轄區里別：林泉里、林南里、中正里、尚義里、同慶里、凱旋里、安祥里、奏捷里、福壽里、福南里、五權里、民主里。</p> <p><b>三多路派出所</b>            電話：07-7615655            地址：苓雅區福祥里三多一路 168 號            轄區里別：林德里、林貴里、林榮里、英明里、林靖里、朝陽里、福隆里、福祥里、福海里、福康里、福人里、福地里、福居禮、福東里、福西里、永康里。</p> <p><b>福德二路派出所</b>            電話：07-7233343            地址：苓雅區正文里福德二路 77 號            轄區里別：正文里、正言里、正大里、五福里、正心里、正道里、正義里、正仁里、文昌里、建軍里、衛武里。</p>

消防單位

**第一救護大隊**

電話：771-4356

地址：高雄市苓雅區三多一路 162 號

**苓雅分隊**

電話 771-1393

地址：高雄市苓雅區三多一路 162 號

**成功分隊**

電話 822-6000

地址：高雄市前鎮區凱旋四路 119 號 1F

公衛暨醫療單位

**高雄市苓雅區衛生所**

電話：536-0559

地址：高雄市苓雅區民權一路 85 號 3 樓

**高雄市立民生醫院**

電話：751-1131

地址：高雄市苓雅區凱旋二路 134 號

**國軍高雄總醫院附設民眾診療服務處**

電話：749-6751

地址：高雄市苓雅區中正一路 2 號

**阮綜合醫療社團法人阮綜合醫院**

電話：335-1121

地址：高雄市苓雅區成功一路 162 號

**邱外科醫院**

電話：336-4131

地址：高雄市苓雅區成功一路 137 號

**天主教聖功醫療財團法人聖功醫院**

電話:223-8153

地址：高雄市苓雅區建國一路 352 號

**信義醫療財團法人高雄基督教醫院**

電話:332-1111

地址：高雄市苓雅區華新街 86 號

國軍單位

**海軍陸戰隊指揮部**

電話：581-5170

地址：高雄市左營區先峰路9號

**高雄市後備指揮部**

電話：372-5915

地址：高雄市三民區武功巷52號



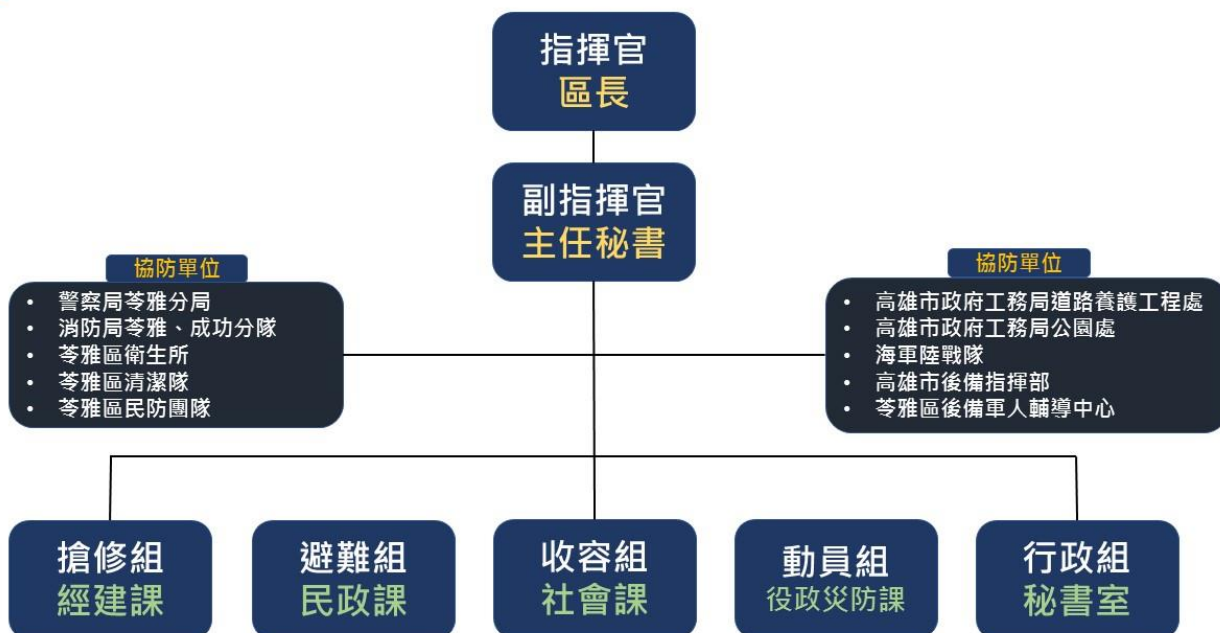
附表五、高雄市苓雅區水災危險潛勢地區保全對象清冊

苓雅區水災危險潛勢地區保全對象共計 18 里、31 名(保全對象清冊考量個資法問題，電子檔另附)。

附表六、本區災害應變中心編組與任務



## 苓雅區災害應變中心編組



編組	任務
指揮官 (區長)	綜理本中心各項災害防救事宜，並接受市災害應變中心之指揮，執行重大災害應變事項。
執行秘書 (主任秘書)	襄助指揮官執行本中心各項災害防救事宜。
搶修組	由經建課課長或由區長指派適當人員兼任組長，辦理工程機具、人力調度、維生管線搶修、搶險、復舊、協助災區警戒治安維護、災民救助、緊急救護、積水地區抽水事宜。
避難組	由民政課課長或由區長指派適當人員兼任組長，辦理災情查報及彙整傳遞、管制統計、協助災害潛勢地區民眾緊急避難、疏散撤離、災民救助、調度災民至安全避難處所、統(登)計及協調苓雅區清潔隊人員辦理緊急清理作業等事宜。
收容組	由社會課課長或由區長指派適當人員兼任組長，辦理臨時災民收容及救濟慰助調度等支援事宜。
動員組	由役政災防課課長或由區長指派適當人員兼任組長，辦理國軍支援協調、衛生醫療、環境清潔、衛生消毒、防疫評估事宜。
行政組	由秘書室主任或由區長指派適當人員兼任組長，辦理救災人員、物資、器材、志工輸運、後勤調度支援及其他行政作業事宜。

附表七、高雄市苓雅區公所防汛搶險隊編組人員名冊

單位		高雄市苓雅區公所				
災情通報專線		07-3355159、07-3391054				
類別	編組任務內容	姓名	職稱	辦公室電話	行動電話	責任區域
災情查通報人員	災情查察人員：巡查轄管範圍，主動查覺災情	林穗蓉	里幹事	3322351-2914	0929-516520	同慶、福隆等 2 里
		陳素玲	里幹事	3322351-2564	0929-591868	尚義、福地等 2 里
		俞淑蕙	里幹事	3322351-2911	0918-365447	城北、正義等 2 里
		吳怡玫	里幹事	3322351-2901	0975-750163	苓洲、凱旋等 2 里
		張瑾毓	里幹事	3322351-2547	0926-886138	林西、正言等 2 里
		李瑞珍	里幹事	3322351-2905	0938-278605	普照、意誠等 2 里
		王文子	里幹事	3322351-2551	0979-034056	林華、文昌等 2 里
		劉美珍	里幹事	3322351-2902	0929-316208	美田、福南等 2 里
		陳菁品	里幹事	3322351-2548	0937-327101	廣澤、林靖等 2 里
		陳朝銘	里幹事	3322351-2562	0910-710559	正大、永康等 2 里
		林淑慧	里幹事	3322351-2913	0921-233292	五權、福居等 2 里
		顏珮如	里幹事	3322351-2903	0952-905700	林南、林榮等 2 里
		蘇錦治	里幹事	3322351-2549	0919-879075	晴朗、普天等 2 里
		洪鳳凰	里幹事	3322351-2561	0987-065808	福人、福西等 2 里
包恩誌	里幹事	3322351-2550	0928-696528	苓中、正仁等 2 里		

		郭孟禹	里幹事	3322351-2920	0921-736039	苓雅、林安、福東等3里
		邱淑美	里幹事	3322351-2565	0928-243872	福康、人和等2里
		林湘婷	里幹事	3322351-2915	0929-384699	正心、建軍等2里
		趙德光	里幹事	3322351-2907	0910-364272	林富、林中等2里
		張宏典	里幹事	3322351-2553	0912-982268	城東、福壽等2里
		蔡孟庭	里幹事	3322351-2566	0988-693365	福海、正道等2里
		林瑞明	里幹事	3322351-2916	0982-087903	鼓中、城西、光華等3里
		戴佳純	里幹事	3322351-2554	0919-182125	和煦、安祥等2里
		廖鵬飛	里幹事	3322351-2908	0963-223688	日中、福祥等2里
		謝孟瑾	里幹事	3322351-2568	0912-467608	苓昇、林園等2里
		陳怡君	里幹事	3322351-2918	0918-936947	仁政、英明等2里
		陳佳萍	里幹事	3322351-2555	0928-686288	五福、衛武等2里
		魏絨誼	里幹事	3322351-2909	0922-900864	民主、林德等2里
		蔡雅惠	里幹事	3322351-2567	0926-073178	苓東、奏捷等2里
		宋靜雯	里幹事	3322351-2917	0928-732682	田西、華堂等2里
		曾良仁	里幹事	3322351-2556	0937-718655	林泉、中正等2里
		李雅君	里幹事	3322351-2910	0910-751799	林興、林貴等2里
		鄭鶯琇	里幹事	3322351-2557	0932-460377	博仁、正文等2里
		萬月珍	里幹事	3322351-2863	0958-096388	朝陽里

<b>災情通報人員：通報災情予權責機關</b>	<b>姓名</b>	<b>職稱</b>	<b>辦公室電話</b>	<b>行動電話</b>	<b>責任區域</b>
	李燕峰	課長	3322351-2528	0920-895770	全區
	黃明箴	辦事員	3322351-2523	0931-337340	全區
	吳建利	課員	3322351-2522	0935-273403	全區
	吳雅琪	課員	3322351-2521	0903-005827	全區
	王美玉	課員	3322351-2520	0928-397966	全區
	張雅鳳	課員	3322351-2519	0928-156198	全區
	<b>姓名</b>	<b>職稱</b>	<b>辦公室電話</b>	<b>行動電話</b>	<b>責任區域</b>
	謝秀玲	課長	3322351-2515	0912-159229	全區
	蔡惠娟	視導	3322351-2505	0958-174611	全區
	謝國強	課員	3322351-2507	0978-216133	全區
	黃盟涵	里幹事	3322351-2506	0988-860063	全區
	張全蓓	里幹事	3322351-2513	0920-721887	全區
陳美惠	課員	3322351-2010	0919-691536	全區	
徐瑋珣	里幹事	3322351-2864	0973-833773	全區	
劉孜岭	里幹事	3322351-2545	0911-025799	全區	
劉芷吟	辦事員	3322351-2511	0920-214520	全區	
林筠珊	辦事員	3322351-2862	0980-228209	全區	
鄭世泰	里幹事	3322351-2512	0929-028809	全區	
<b>災情查證人員：確認由民眾傳播及媒體傳播災情正確性</b>					

		莊昀瑄	課員	3322351-2509	0929-852851	全區
防汛搶險 隊	緊急聯絡調 度搶修	<b>姓名</b>	<b>職稱</b>	<b>辦公室電話</b>	<b>行動電話</b>	<b>責任區域</b>
		邱益成	課長	3322351-2538	0933-640861	全區
		洪士哲	技士	3322351-2541	0908-184878	全區
		吳曉明	技士	3322351-2860	0937-320861	全區
		曾淑萍	里幹事	3322351-2543	0963-209606	全區

附表八、各級政府災時對疏散撤離之作業分工事項表  
(行政院秘書處 99 年 8 月 16 日院臺忠字第 0990102203 號函 )

單位 執行內容	中央政府	縣(市) 政府	鄉(鎮、市) 公所	村里	備註
1.提供地方警戒資訊	◎ (給縣市)	○ (給鄉鎮)	○ (給村里)		含公路通阻與封橋封路資訊
2.劃定管制區	△ (協助縣市)	◎ (負責劃定)	○ (協助縣市)		管制區禁止民眾進入活動
3.劃定應撤離村里		○ (協助鄉鎮)	◎ (負責劃定)		
4.建立應撤離名冊		△ (協助並確認)	○ (綜整名冊)	◎ (統籌負責)	鄉(鎮、市)公所應調派必要行政人力，協助村里進行調查作業。
5.收容場所準備	△ (其他支援)	○ (協助並確認)	◎ (統籌負責)		含各類物資之整備
6.提供交通工具	△ (其他支援)	◎ (統籌負責)	○ (協助)		
7.下達疏散撤離命令並通知應撤離村里		○ (協助鄉鎮)	◎ (統籌負責)		
8.通知應撤離民眾			○ (協助並確認)	◎ (統籌負責)	由警政、消防系統共同協助村里辦理通知民眾撤離事宜(含集合時間及地點之通知)。
9.回報中央疏散情形		◎ (統籌負責)	○ (協助)		輸入 EMIS(或 EMIC)災情系統
10.通知民眾返家		△ (交通支援)	◎ (統籌負責)	○ (協助並確認)	

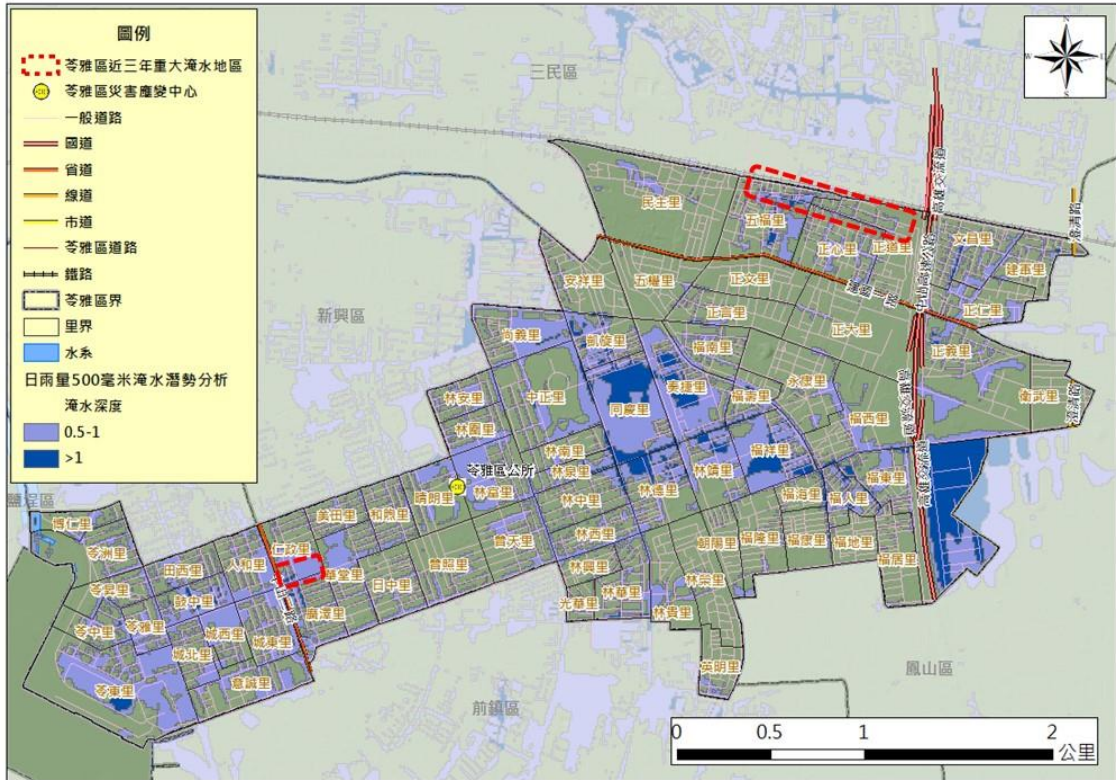
備註：◎-主辦、○-協辦、△-支援

附表九、高雄市苓雅區中小型移動式抽水機與救災資源一覽表

單位名稱	放置地點	口徑	數量	保管人員	電話	行動電話
苓雅區公所	苓雅區公所 11 樓	3 英吋	3	吳曉明	07-3322351#2860	0937320861
苓雅區公所	苓雅區行政中心 停車場 1 樓	6 英吋	1	吳曉明	07-3322351#2860	0937320861
動員類別	救災資源類別		數量統計		備註	
人力動員	防汛搶險隊		計 4 人			
	消防人員		計 人		各大隊	
	警察人員		計 人		各派出所	
	里長、里幹事(災情查報人員)		計 1,335 人		里長 69 人；鄰長 1,232 人； 里幹事 34 人	
物資動員	衛星電話		計 1 具		區公所	
	防汛備料、砂包		計 1,000 包		區公所	
	3 英吋移動式抽水機		計 3 台		區公所	
	6 英吋移動式抽水機		計 1 台		區公所	
	110V 沉水幫浦		計 15 台		區公所	
	運輸載具		1 輛		區公所公務車	



附圖一、高雄市苓雅區水災危險潛勢圖



附圖二、高雄市苓雅區水災潛勢地區疏散避難圖





### 附圖三、水災潛勢地區里防災地圖



## 苓雅區仁政里水災防災地圖

<b>防災資訊表</b>
<b>災情通報單位</b>
<ul style="list-style-type: none"> <li>• 高雄市災害應變中心 電話: 07-813-6119</li> <li>• 苓雅區災害應變中心 電話: 07-339-1054</li> <li>• 消防局報案電話: 119</li> <li>• 警察局報案電話: 110</li> <li>• 市民服務熱線: 1999</li> </ul>
<b>緊急聯絡人</b>
仁政里里長黃裕庭 手機: 0911-882056
<b>防災資訊網</b>
<ul style="list-style-type: none"> <li>• 中央氣象局 <a href="http://www.cwb.gov.tw/">http://www.cwb.gov.tw/</a></li> <li>• 水利署防災資訊網 <a href="http://fhy.wra.gov.tw/Pub/Web_2011/">http://fhy.wra.gov.tw/Pub/Web_2011/</a></li> <li>• 高雄市政府水利局 <a href="http://wrp.kcg.gov.tw/">http://wrp.kcg.gov.tw/</a></li> </ul>
<b>避難原則</b>
就地避難或垂直避難，低窪地區前往避難收容處所
<b>避難收容處所</b>
苓雅國中 地址: 四維三路176號 電話: 335-3307
<b>高雄水情e點靈</b>



**淹水警戒分級定義**

二級警戒：發布淹水警戒之鄉(鎮、市、區)如持續降雨，其轄內易淹水村里及道路有70%機率三小時內開始積淹水。  
 一級警戒：發布淹水警戒之鄉(鎮、市、區)如持續降雨，其轄內易淹水村里及道路有70%機率已經開始積淹水。

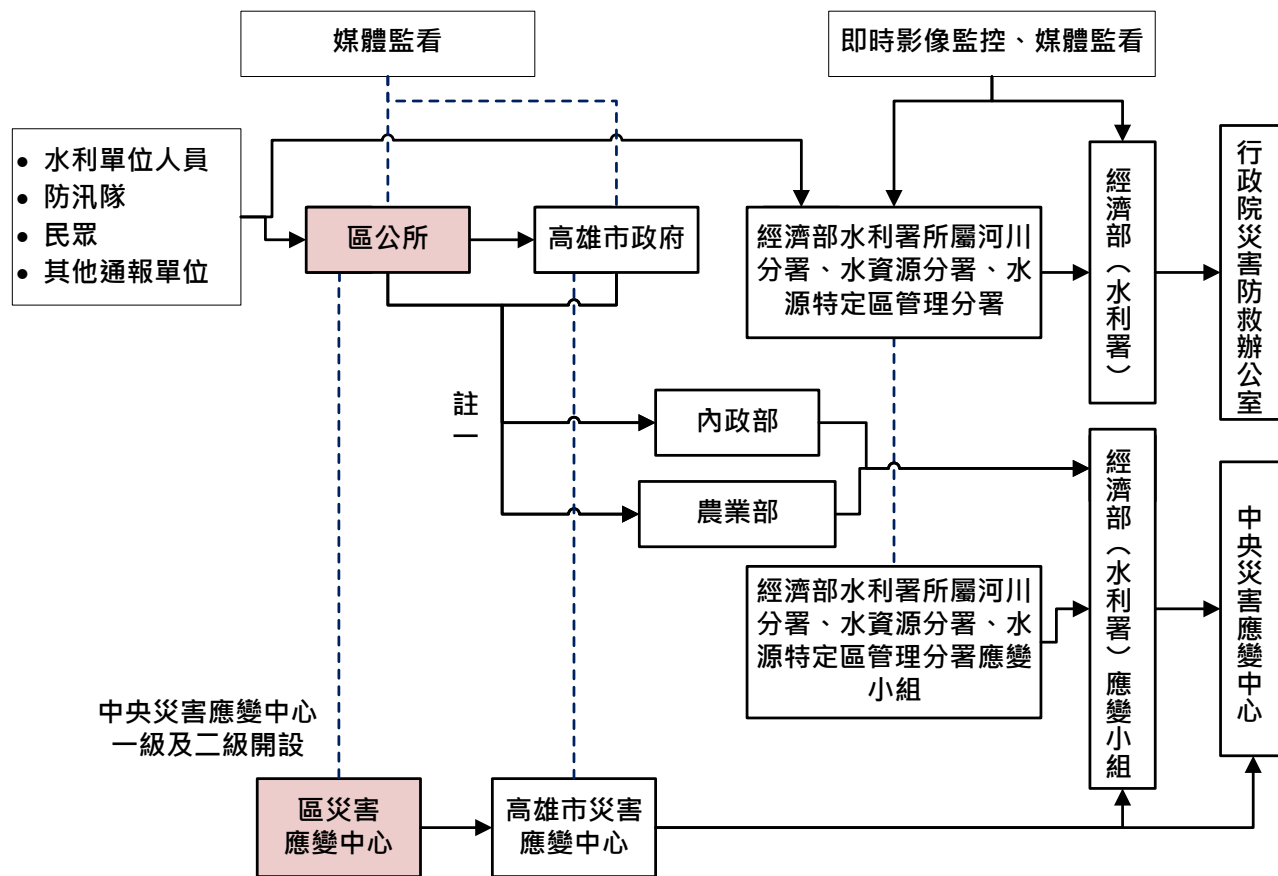
**淹水雨量警戒值**

單位:	1	3	6
毫米	小時	小時	小時
二級警戒	50	110	150
一級警戒	60	120	170

**圖例**

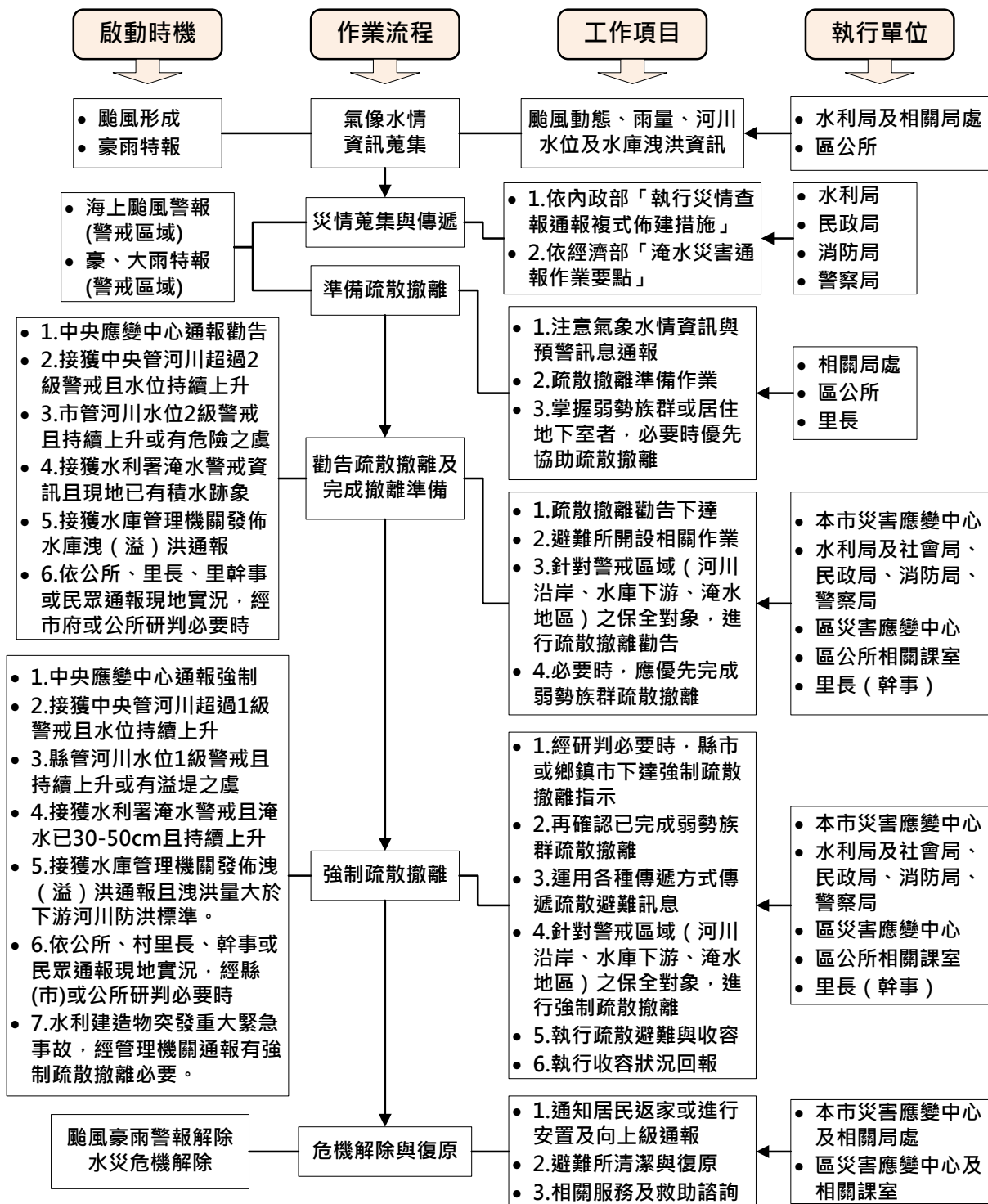
	警察單位
	消防單位
	醫療單位
	避難處所
	避難疏散方向

附圖四、本市災情通報流程圖





附圖五、水災疏散撤離作業流程圖



附圖六、水災疏散撤離資訊傳遞流程圖

