



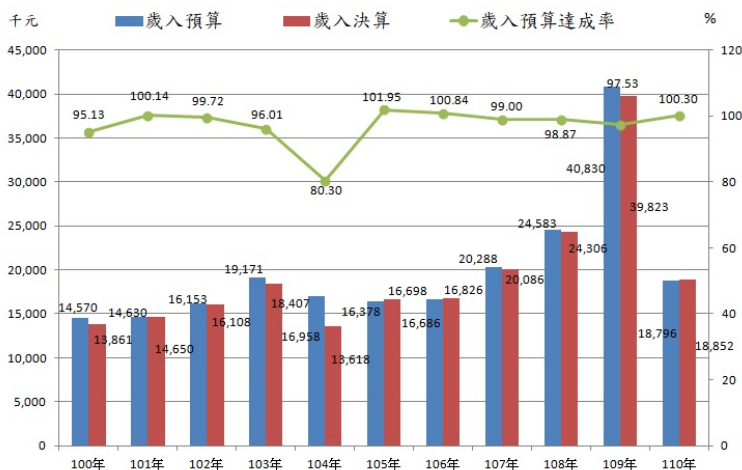
高雄市苓雅區公所統計通報

110 年高雄市苓雅區公所預決算概況

一、110 年本所歲入預算計 1,879 萬 6 千元，歲入決算計 1,885 萬 2 千元，較 109 年分別減少 117.23%及減少 111.24%。110 年歲入預算達成率為 100.03%，而歲入大幅減少係中央補助計畫已完成，減編補助收入所致

110 年本所歲入預算計 1,879 萬 6 千元，歲入決算計 1,885 萬 2 千元，較 109 年分別減少 2,203 萬 4 千元(-117.23%)及減少 2,097 萬 1 千元(-111.24%)，較 100 年分別增加 422 萬 6 千元(+22.48%)及 499 萬 1 千元(+26.47%)。110 年歲入預算達成率為 100.03%，決算較預算無明顯短收情形。(詳圖 1、表 1)

圖 1 100~110 年高雄市苓雅區公所歲入預決算概況



資料來源：高雄市苓雅區公所。

備註：歲入預算達成率=決算數÷預算數×100。

表 1 110 年高雄市苓雅區公所歲入預決算概況—按來源別分

單位：千元

項目別	歲入預算	歲入決算	預決算差額
總計	18,796	18,852	56
捐獻及贈與收入	17,817	17,644	-173
補助收入	-	-	-
規費收入	25	1	-24
財產收入	944	988	44
罰款及賠償收入	-	70	70
其他收入	10	149	139

資料來源：高雄市苓雅區公所。

備註：預決算差額=決算數－預算數。

二、110 年本所歲出預算計 2 億 6,491 萬 6 千元，歲出決算計 2 億 5,968 萬 4 千元，較 109 年分別減少 18.94%及 19.19%。110 年歲出預算達成率為 98.03%，執行成效良好

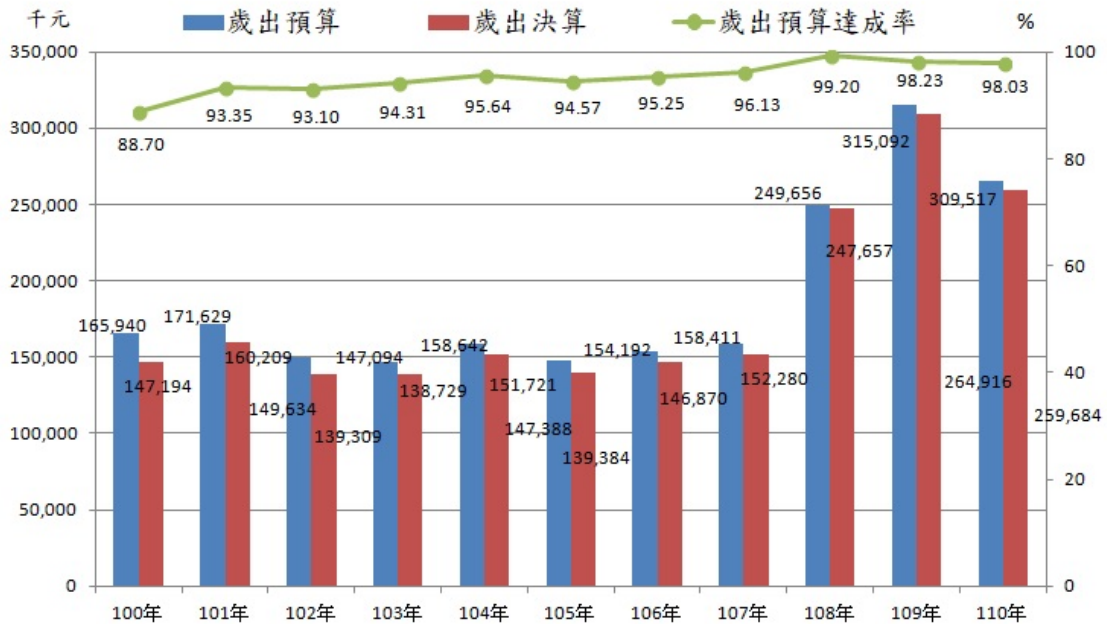
110 年本所歲出預算計 2 億 6,491 萬 6 千元，歲出決算計 2 億 5,968 萬 4 千元，較 109 年分別減少 5,017 萬 6 千元(-18.94%)及 4,983 萬 3 千元(-19.19%)，較 100 年分別增加 9,897 萬 6 千元(+37.36%)及增加 1 億 1,249 萬元(+43.32%)。110 年歲出預算達成率為 98.03%，且自 101 年以來達成率皆達 90%以上，顯示本所近年業務執行成效良好。(詳圖 2)



高雄市苓雅區公所統計通報

110 年高雄市苓雅區公所預決算概況

圖 2 100~110 年高雄市苓雅區公所歲出預決算概況

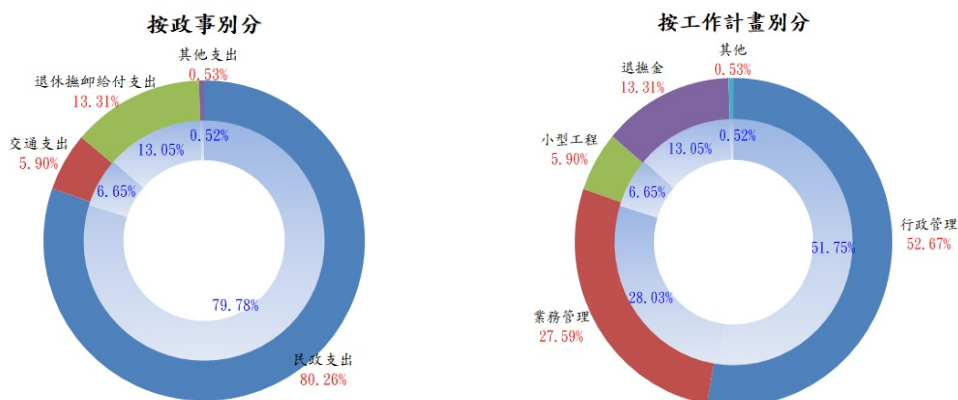


資料來源：高雄市苓雅區公所。

備註：歲出預算達成率=決算數÷預算數×100。

110 年本所歲出預決算，按政事別分，均以民政支出占比最多，退休撫卹給付支出占比次之，交通支出占比再次之；按工作計畫別分，則均以行政管理占比最多，業務管理占比次之，退撫金占比再次之。（詳圖 3）

圖 3 110 年高雄市苓雅區公所歲出預決算概況



資料來源：高雄市苓雅區公所。

備註：1.按政事別之其他支出係指依「歲出政事別科目歸類原則與範圍」凡無法歸入已定義各項政事別科目之支出均屬之。

2.按工作計畫別分之其他包括災害準備金及公務人員待遇福利等支出。