



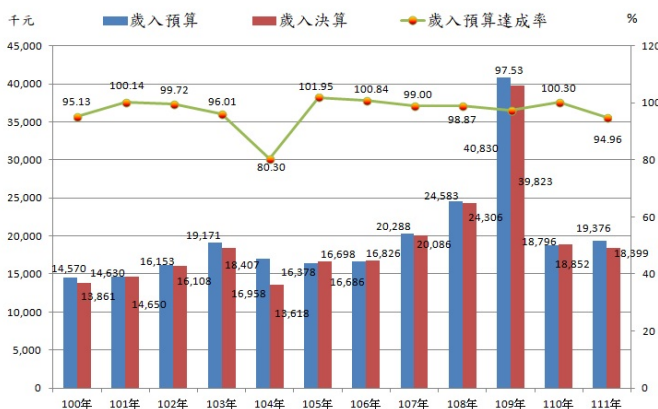
高雄市苓雅區公所統計通報

111 年高雄市苓雅區公所預決算概況

一、111 年本所歲入預算計 1,937 萬 6 千元，歲入決算計 1,839 萬 9 千元，較 110 年分別增加 3.09%及減少 2.40%。111 年歲入預算達成率為 94.96%，而影響歲入短收主要係台電公司減列核定捐獻收入所致

111 年本所歲入預算計 1,937 萬 6 千元，歲入決算計 1,839 萬 9 千元，較 110 年分別增加 58 萬元(3.09%)及減少 45 萬 3 千元(-2.40%)，較 100 年分別增加 480 萬 6 千元(+32.99%)及 453 萬 8 千元(+32.74%)。110 年歲入預算達成率為 94.96%，決算短收主要係台電公司減列核定捐獻收入所致。(詳圖 1、表 1)

圖 1 100~111 年高雄市苓雅區公所歲入預決算概況



資料來源：高雄市苓雅區公所。

備註：歲入預算達成率=決算數÷預算數×100。

表 1 111 年高雄市苓雅區公所歲入預決算概況—按來源別分

項目別	歲入預算	歲入決算	預決算差額
總計	19,376	18,399	-977
捐獻及贈與收入	18,278	17,597	-681
補助收入	-	-	-
規費收入	16	4	-12
財產收入	994	740	-254
罰款及賠償收入	-	38	38
其他收入	88	20	-68

資料來源：高雄市苓雅區公所。

備註：預決算差額=決算數-預算數。

二、111 年本所歲出預算計 2 億 5,381 萬 7 千元，歲出決算計 2 億 4,996 萬 2 千元，較 110 年分別減少 4.19%及 3.74%。111 年歲出預算達成率為 98.48%，執行成效良好

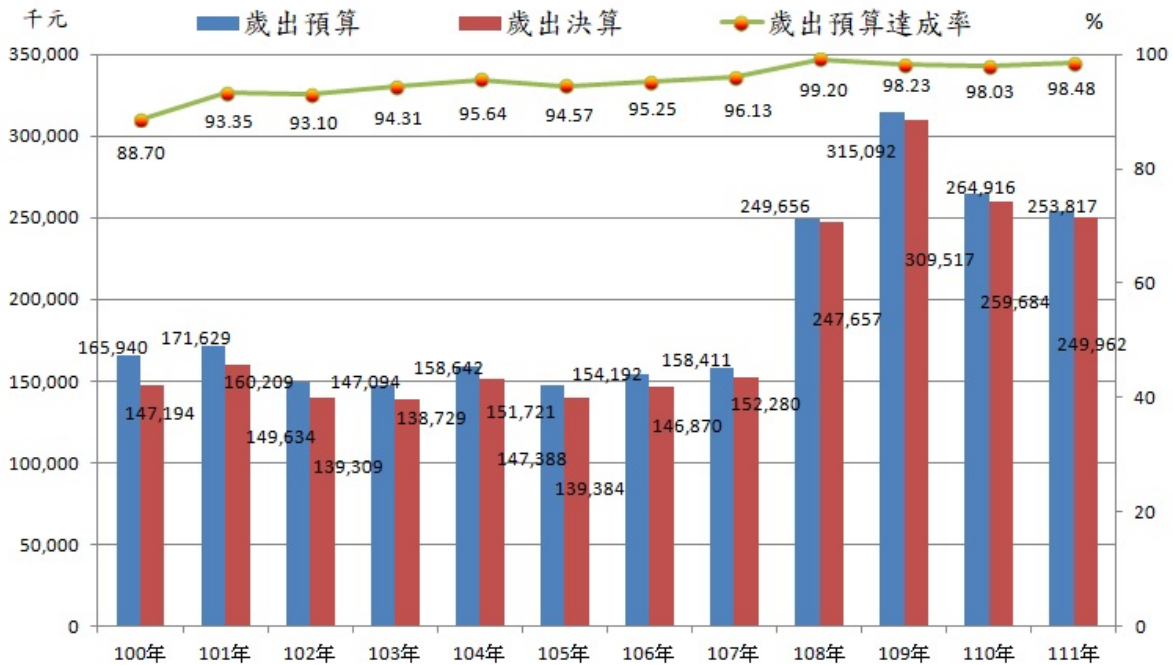
111 年本所歲出預算計 2 億 5,381 萬 7 千元，歲出決算計 2 億 4,996 萬 2 千元，較 110 年分別減少 1,109 萬 9 千元(-4.19%)及 972 萬 2 千元(-3.74%)，較 100 年分別增加 8,787 萬 7 千元(+52.96%)及增加 1 億 276 萬 8 千元(+69.82%)。111 年歲出預算達成率為 98.48%，且自 101 年以來達成率皆達 90%以上，顯示本所近年業務執行成效良好。(詳圖 2)



高雄市苓雅區公所統計通報

111年高雄市苓雅區公所預決算概況

圖 2 100~111年高雄市苓雅區公所歲出預決算概況

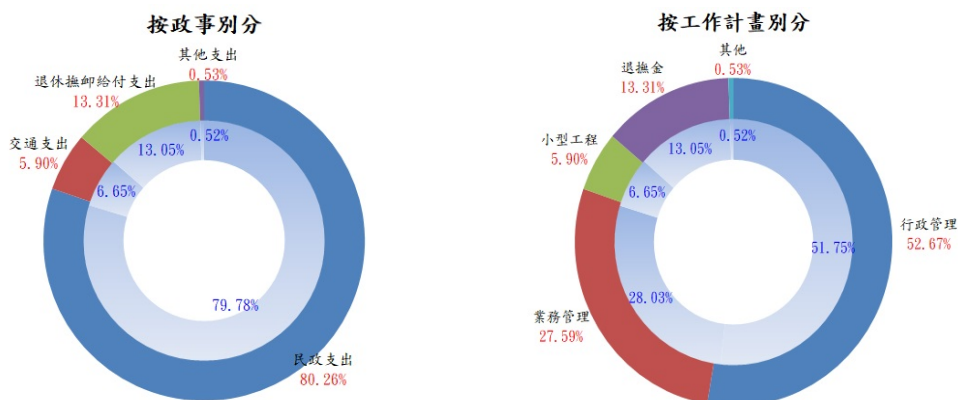


資料來源：高雄市苓雅區公所。

備註：歲出預算達成率=決算數÷預算數×100。

111年本所歲出預決算，按政事別分，均以民政支出占比最多，退休撫卹給付支出占比次之，交通支出占比再次之；按工作計畫別分，則均以行政管理占比最多，業務管理占比次之，退撫金占比再次之。（詳圖3）

圖 3 111年高雄市苓雅區公所歲出預決算概況



資料來源：高雄市苓雅區公所。

備註：1.按政事別之其他支出係指依「歲出政事別科目歸類原則與範圍」凡無法歸入已定義各項政事別科目之支出均屬之。

2.按工作計畫別分之其他包括災害準備金及公務人員各項補助等支出。