

中華民國 107 年

2018

高雄市苓雅區  
區政統計年報



高雄市苓雅區公所編印

中華民國108年8月

# 序言

苓雅區東與鳳山區為界，西臨高雄港，南接前鎮區，北與前金、新興、三民等區毗鄰，面積8.1522平方公里。全區計有69里、1248鄰、7萬2,286戶、人口數16萬9,648人，在高雄市素有「首善之區」的雅稱。本區在打狗時代為農漁兼俱的村落，原名為「苓仔寮」，又書為「綾仔寮」，因後人以其地名欠雅，而取名為「能雅」，日治時代，改為「連雅」，民國四十一年改稱「苓雅」，由苓仔寮、過田仔、林德管與五塊厝四個舊部落所組成，地形東西寬長，南北狹窄，成「如意」狀，位居全市幾何中心位置，不但人傑地靈，也是由舊部落轉型走向現代化社區最成功的區。本區過去曾出過幾位顯赫的人物，如高雄大家長陳啟川，鋼鐵大王唐榮、順和行的陳福謙，殖產先覺陳中和，榮祿大夫陳日翔等都是大家耳熟能詳、苓雅人引以為傲的代表人物。

區內的一級機關除市府大樓外，另有財政部國稅局、國軍英雄館、陸軍八〇二醫院、民生醫院、凱旋及國內第一家市立中醫院；在教育機關與大型文教設施方面，區內有國立高雄師範大學、市立啟智學校、市立文化中心、中正體育場、技擊館等社教場所，不僅帶動全區的文藝氣息，更帶動了苓雅區的繁榮。區中心點的文化中心，西南角的三多商圈，西邊的高雄港碼頭等蓬勃發展地區，是全市的精華商業區。未來，衛武營都會公園設立，中正體育園區開發，臨港線鐵路地下化，以及高雄市捷運持續興建，足茲彰顯苓雅區發展及轉型的優渥潛力。

區公所是政府最基層為民服務的行政組織，各項業務均與民眾日常生活息息相關，我們何其幸，能夠站在大高雄翻轉的契機上，為高雄民眾來貢獻心力，這是一份責任與使命，也是一份榮耀，所以我們會在歷任區長與里長先進所努力的成果下，繼續傾聽民意，群策群力，努力不懈，打造苓雅區成為一個宜居、宜商、宜樂的多元幸福城區。

統計為行政管理之重要工具，有關政策之制定、政務之推動、計畫之研擬、公務之執行、績效之考評，皆有賴於完備且精準之統計為

依歸，始可客觀、具體、詳盡反映施政之事實及結果。提供機關業務發揮效能，彰顯業務績效之確實性與精準度。綜此，本所秉承市政建設之需要，配合區政建設之執行，並彙編「區政統計年報」，內以統計表為主，輔以文字說明藉以顯現區政工作之概況，並以為政策之制定、政務之推動、計畫之研擬、公務之執行與績效之考評為重要參考依據及準則。

區長 陳進德 謹識

中華民國108年8月

# 凡 例

- 一、本年報編印之目的，為提供本區基本概況資料及重要施政成果，以供各機關參考應用。
- 二、本年報所列資料係取自本所各課室暨市政府各局處編報之公務統計報表及中央各部會公布之調查結果報告資料，加以整理彙編。
- 三、本年報所列數字，以民國107年資料為主，主要為苓雅區資料，為便於長期時間數列之比較，以明瞭歷年施政情形，藉以觀往知來，亦將100年至107年之歷年資料併計刊列，至於本年數字若與以前年度各期有出入者，以本年度所列數字為準。
- 四、本年報計分土地、人口、行政組織、農林漁牧、工商業及區建設、金融財稅、教育文化、衛生、環境保護、社會福利、其他等11類表報。
- 五、本年報所列度量衡單位，一律採用公制，如有原非公制者，均經折算為公制，以資劃一，如有特殊情形而採用其他單位者，已分別予以註明。表內數字因尾數四捨五入，故部分總數與細數之間，或有未能吻合情事。
- 六、表內所稱年係指全年，年底係指該年十二月底，月係指全月，有特殊情形者稱年度或學年度等。
- 七、本年報各表內所用符號代表意義如下：
  - 「—」表示無數值或數值無統計。
  - 「--」表示數值無意義。
  - 「…」表示數字尚未發布
  - 「0」有數值不及半單位。
- 八、本年報由本所各課室提供相關資料，始克完成，至紉公誼，謹致謝忱，統計數字若有疏漏之處，敬請不吝指正。

# 目錄

頁次

## 壹、土地

1-1 區境界	1
1-2 實施三七五減租後佃農購買耕地面積與戶數	2
1-3 實施三七五減租成果	3
1-4 已登記土地面積	5
1-5 公告土地現值統計表	13
1-6 土地徵收面積	15
1-7 租佃委員會調解調處案件	17

## 貳、人口

2-1 現住戶數、人口密度及性比例	19
2-2 戶籍動態	27
2-3 現住人口之年齡分配	51
2-4 現住人口之年齡結構	69
2-5 15歲以上現住人口之教育程度—按年齡別分	75
2-6 現住人口之婚姻狀況—按年齡別分	83
2-7 現住人口之婚姻狀況—按里別分	85
2-8 現住原住民戶口數	91
2-9 新移民人口數	97

## 參、行政組織

3-1 區公所組織系統	99
3-2 區公所編製及現有員額	100
3-3 區公所員工按職等別及性別分	102
3-4 區公所現有職員數—按年齡分	104
3-5 區公所現有職員數—按教育程度分	106
3-6 里長選舉概況	108
3-7 鄰長遴聘概況	111
3-8 鄰長異動概況	114

## 肆、農林漁牧

4-1 耕地面積·····	120
---------------	-----

## 伍、工商業及區建設

5-1 營運中工廠家數·····	122
------------------	-----

5-2 自來水供水普及率·····	126
-------------------	-----

## 陸、金融財稅

6-1 歲入預決算—按來源別分·····	128
----------------------	-----

6-2 歲出預決算—按政事別分·····	132
----------------------	-----

6-3 區公所經費預算數額—按工作計畫別分·····	140
----------------------------	-----

6-4 區公所經費預算數額—按用途別科目分·····	142
----------------------------	-----

## 柒、教育文化

7-1 境內國民中學概況·····	144
-------------------	-----

7-2 境內國民小學概況·····	146
-------------------	-----

## 捌、衛生

8-1 醫療機構及其他醫事機構開（執）業醫事人員數·····	150
--------------------------------	-----

8-2 公私立醫療機構數及病床數·····	154
-----------------------	-----

8-3 藥商家數·····	156
---------------	-----

## 玖、環境保護

9-1 改善市容查報有關案件執行情形·····	158
-------------------------	-----

9-2 維護市容查報案件辦理情形·····	160
-----------------------	-----

## 拾、社會福利

10-1 推行社區發展工作成果·····	161
----------------------	-----

10-2 社區發展協會會員人數·····	169
----------------------	-----

10-3 社會福利及救濟概況·····	172
---------------------	-----

10-4 遭受災害救助情形.....	174
10-5 辦理急難救助概況.....	176
10-6 低收入戶人口.....	178
10-7 身心障礙人口一覽表.....	182
10-8 區公所全民健保第一、五、六類保險對象統計.....	188

## 拾壹、其他

11-1 辦理調解業務概況.....	189
11-2 調解委員會組織概況.....	197
11-3 神壇、寺廟、財團法人寺廟一覽表.....	199
11-4 聚會所、財團法教會概況.....	205
11-5 宗教團體興辦公益慈善及社會教化事業概況.....	207
11-6 服兵役役男列級家屬各項慰、補助費發放情形.....	211
11-7 服兵役役男列級家屬安家生活扶助費發放情形.....	213
11-8 台電年度促協金執行情形表.....	215

表 1-1 區境界

方位別	地點	經緯度			
		度	分	秒	
中心地點	林泉里	東經	120	19	11
		北緯	22	37	22
極東	衛武里	東經	120	20	43
		北緯	22	37	35
極西	苓東里	東經	120	17	24
		北緯	22	36	43
極南	英明里	東經	120	19	34
		北緯	22	36	43
極北	民主里	東經	120	19	03
		北緯	22	38	18

資料來源：本所民政課與經建課(高雄市行動地籍圖資定位系統)。



表 1-2 實施三七五減租後佃農購買耕地面積與戶數

年別	面積（公頃）				戶數（戶）
	合計	田	旱	其他	
民國100年 2011	-	-	-	-	-
民國101年 2012	-	-	-	-	-
民國102年 2013	-	-	-	-	-
民國103年 2014	-	-	-	-	-
民國104年 2015	-	-	-	-	-
民國105年 2016	-	-	-	-	-
民國106年 2017	-	-	-	-	-
民國107年 2018	-	-	-	-	-

資料來源：本所民政課。

表 1-3 實施三七

年底別	佃農戶數(戶)	土地筆數(筆)	租約件數(件)
民國100年 2011	8	17	10
民國101年 2012	8	17	10
民國102年 2013	8	17	10
民國103年 2014	8	17	10
民國104年 2015	8	17	10
民國105年 2016	7	9	9
民國106年 2017	7	9	9
民國107年 2018	7	25	9

資料來源：本所民政課。

## 五減租成果

訂約面積 (公頃)				
合計	田	旱	其他	
0.6870	0.0820	0.6050	-	-
0.6870	0.0820	0.6050	-	-
0.6870	0.0820	0.6050	-	-
0.6870	0.0820	0.6050	-	-
0.6870	0.0820	0.6050	-	-
0.6108	0.0058	0.6050	-	-
0.6108	0.0058	0.6050	-	-
0.6108	0.0058	0.6050	-	-

表 1-4 已登記

年底別	土地權屬別	總計	非都市用地		
			合計	甲種 建築用地	乙種 建築用地
民國100年 2011	共計	<b>858.1269</b>	-	-	-
	公有	420.2927	-	-	-
	私有	425.3497	-	-	-
	公私共有	12.4845	-	-	-
民國101年 2012	共計	<b>858.1307</b>	-	-	-
	公有	422.2422	-	-	-
	私有	423.3061	-	-	-
	公私共有	12.5824	-	-	-
民國102年 2013	共計	<b>858.1220</b>	-	-	-
	公有	422.3858	-	-	-
	私有	423.4514	-	-	-
	公私共有	12.2848	-	-	-
民國103年 2014	共計	<b>858.1220</b>	-	-	-
	公有	422.1495	-	-	-
	私有	424.0335	-	-	-
	公私共有	11.9390	-	-	-
民國104年 2015	共計	<b>849.2872</b>	-	-	-
	公有	419.5272	-	-	-
	私有	417.9600	-	-	-
	公私共有	11.8000	-	-	-

資料來源：高雄市政府地政局。

# 土地面積

單位：公頃

## 非都市用地

丙種 建築用地	丁種 建築用地	農牧 用地	林業 用地	養殖 用地	鹽業 用地	礦業 用地
-	-	-	-	-	-	-
-	-	-	-	-	-	-
-	-	-	-	-	-	-
-	-	-	-	-	-	-
-	-	-	-	-	-	-
-	-	-	-	-	-	-
-	-	-	-	-	-	-
-	-	-	-	-	-	-
-	-	-	-	-	-	-
-	-	-	-	-	-	-
-	-	-	-	-	-	-
-	-	-	-	-	-	-
-	-	-	-	-	-	-
-	-	-	-	-	-	-
-	-	-	-	-	-	-
-	-	-	-	-	-	-
-	-	-	-	-	-	-
-	-	-	-	-	-	-
-	-	-	-	-	-	-
-	-	-	-	-	-	-
-	-	-	-	-	-	-
-	-	-	-	-	-	-
-	-	-	-	-	-	-
-	-	-	-	-	-	-
-	-	-	-	-	-	-
-	-	-	-	-	-	-
-	-	-	-	-	-	-
-	-	-	-	-	-	-
-	-	-	-	-	-	-
-	-	-	-	-	-	-

表 1-4 已登記

年底別	土地權屬別	非都市用地			
		窯業 用地	交通 用地	水利 用地	遊憩 用地
民國100年 2011	共計	-	-	-	-
	公有	-	-	-	-
	私有	-	-	-	-
	公私共有	-	-	-	-
民國101年 2012	共計	-	-	-	-
	公有	-	-	-	-
	私有	-	-	-	-
	公私共有	-	-	-	-
民國102年 2013	共計	-	-	-	-
	公有	-	-	-	-
	私有	-	-	-	-
	公私共有	-	-	-	-
民國103年 2014	共計	-	-	-	-
	公有	-	-	-	-
	私有	-	-	-	-
	公私共有	-	-	-	-
民國104年 2015	共計	-	-	-	-
	公有	-	-	-	-
	私有	-	-	-	-
	公私共有	-	-	-	-

# 土地面積(續1)

單位：公頃

非都市用地							都市土地及 其他
古蹟保存 用地	生態保護 用地	國土保安 用地	墳墓 用地	特定目的 事業用地	暫未編定 用地	其他 用地	
-	-	-	-	-	-	-	<b>858.1269</b>
-	-	-	-	-	-	-	420.2927
-	-	-	-	-	-	-	425.3497
-	-	-	-	-	-	-	12.4845
-	-	-	-	-	-	-	<b>858.1307</b>
-	-	-	-	-	-	-	422.2422
-	-	-	-	-	-	-	423.3061
-	-	-	-	-	-	-	12.5824
-	-	-	-	-	-	-	<b>858.1220</b>
-	-	-	-	-	-	-	422.3858
-	-	-	-	-	-	-	423.4514
-	-	-	-	-	-	-	12.2848
-	-	-	-	-	-	-	<b>858.1220</b>
-	-	-	-	-	-	-	422.1495
-	-	-	-	-	-	-	424.0335
-	-	-	-	-	-	-	11.9390
-	-	-	-	-	-	-	<b>849.2872</b>
-	-	-	-	-	-	-	419.5272
-	-	-	-	-	-	-	417.9600
-	-	-	-	-	-	-	11.8000

表 1-4 已登記

年底別	土地權屬別	總計	非都市用地		
			合計	甲種 建築用地	乙種 建築用地
民國105年 2016	共計	<b>849.2568</b>	-	-	-
	公有	419.3683	-	-	-
	私有	418.0839	-	-	-
	公私共有	11.8046	-	-	-
民國106年 2017	共計	<b>849.2824</b>	-	-	-
	公有	419.0725	-	-	-
	私有	418.3252	-	-	-
	公私共有	11.8847	-	-	-
民國107年 2018	共計	<b>849.2817</b>	-	-	-
	公有	418.9266	-	-	-
	私有	418.2829	-	-	-
	公私共有	12.0722	-	-	-



# 土地面積 (續2)

單位：公頃

非都市用地

丙種 建築用地	丁種 建築用地	農牧 用地	林業 用地	養殖 用地	鹽業 用地	礦業 用地
-	-	-	-	-	-	-
-	-	-	-	-	-	-
-	-	-	-	-	-	-
-	-	-	-	-	-	-
-	-	-	-	-	-	-
-	-	-	-	-	-	-
-	-	-	-	-	-	-
-	-	-	-	-	-	-
-	-	-	-	-	-	-
-	-	-	-	-	-	-
-	-	-	-	-	-	-
-	-	-	-	-	-	-
-	-	-	-	-	-	-
-	-	-	-	-	-	-

表 1-4 已登記

年底別	土地權屬別	非都市用地			
		窯業 用地	交通 用地	水利 用地	遊憩 用地
民國105年 2016	共計	-	-	-	-
	公有	-	-	-	-
	私有	-	-	-	-
	公私共有	-	-	-	-
民國106年 2017	共計	-	-	-	-
	公有	-	-	-	-
	私有	-	-	-	-
	公私共有	-	-	-	-
民國107年 2018	共計	-	-	-	-
	公有	-	-	-	-
	私有	-	-	-	-
	公私共有	-	-	-	-

土地面積(續完)

單位：公頃

非都市用地							都市土地及 其他
古蹟保存 用地	生態保護 用地	國土保安 用地	墳墓 用地	特定目的 事業用地	暫未編定 用地	其他 用地	
-	-	-	-	-	-	-	849.2568
-	-	-	-	-	-	-	419.3683
-	-	-	-	-	-	-	418.0839
-	-	-	-	-	-	-	11.8046
-	-	-	-	-	-	-	849.2824
-	-	-	-	-	-	-	419.0725
-	-	-	-	-	-	-	418.3252
-	-	-	-	-	-	-	11.8847
-	-	-	-	-	-	-	849.2817
-	-	-	-	-	-	-	418.9266
-	-	-	-	-	-	-	418.2829
-	-	-	-	-	-	-	12.0722

表 1-5 公告土

年別	總計			公有		
	筆數	面積	公告土地 現值總額	筆數	面積	公告土地 現值總額
民國100年 2011	47,172	858.1264	539,101,344	7,073	420.0708	267,169,416
民國101年 2012	47,187	858.1269	552,534,779	7,136	420.2927	274,425,787
民國102年 2013	47,121	858.1307	576,131,880	7,085	422.2422	288,842,603
民國103年 2014	47,245	858.1220	620,016,181	7,167	422.3858	312,124,885
民國104年 2015	47,231	858.1220	702,771,362	7,192	422.1495	353,770,447
民國105年 2016	46,722	849.2871	749,013,410	7,119	419.5272	374,828,527
民國106年 2017	46,683	849.2835	754,121,232	7,157	419.3683	376,572,949
民國107年 2018	46,683	849.2825	751,449,239	7,166	419.0726	373,820,048

資料來源：高雄市政府地政局。

# 地現值統計表

單位：公頃、千元

私有			公私共有		
筆數	面積	公告土地 現值總額	筆數	面積	公告土地 現值總額
39,738	425.4052	263,687,184	361	12.6504	8,244,744
39,674	425.3497	269,873,002	377	12.4845	8,235,990
39,653	423.3061	278,710,842	383	12.5824	8,578,435
39,691	423.4514	298,787,496	387	12.2848	9,103,800
39,645	424.0335	338,796,433	394	11.9390	10,204,482
39,216	417.9600	363,179,508	387	11.7999	11,005,375
39,135	418.1106	366,269,683	391	11.8046	11,278,600
39,116	418.3252	366,325,978	401	11.8847	11,303,213

表 1-6 土地

年別	徵收筆數	徵收面積(公頃)					
		合計	國防事業	交通事業	公用事業	水利事業	公共衛生及環境保護
民國100年 2011	-	-	-	-	-	-	-
民國101年 2012	-	-	-	-	-	-	-
民國102年 2013	-	-	-	-	-	-	-
民國103年 2014	-	-	-	-	-	-	-
民國104年 2015	-	-	-	-	-	-	-
民國105年 2016	-	-	-	-	-	-	-
民國106年 2017	-	-	-	-	-	-	-
民國107年 2018	-	-	-	-	-	-	-

資料來源：高雄市政府地政局。

## 徵收面積

徵收面積(公頃)					補償費用(新台幣元)		
政府機關 及 公共建築	教育學術 及 文化事業	社會福利 事業	國營事業	其他	合計	地價補償 (含加成)	改良物補償 (含遷移費等)
-	-	-	-	-	-	-	-
-	-	-	-	-	-	-	-
-	-	-	-	-	-	-	-
-	-	-	-	-	-	-	-
-	-	-	-	-	-	-	-
-	-	-	-	-	-	-	-
-	-	-	-	-	-	-	-

表 1-7 租佃委員會

年底別	總計		短欠租佃		災歉減免佃租		繳租折算糾紛		正產副產糾紛	
	成立	不成立	成立	不成立	成立	不成立	成立	不成立	成立	不成立
民國100年 2011	-	-	-	-	-	-	-	-	-	-
民國101年 2012	-	-	-	-	-	-	-	-	-	-
民國102年 2013	-	-	-	-	-	-	-	-	-	-
民國103年 2014	-	-	-	-	-	-	-	-	-	-
民國104年 2015	-	-	-	-	-	-	-	-	-	-
民國105年 2016	-	-	-	-	-	-	-	-	-	-
民國106年 2017	-	-	-	-	-	-	-	-	-	-
民國107年 2018	-	-	-	-	-	-	-	-	-	-

資料來源：本所民政課。



# 調解調處案件

單位:件

租期糾紛		耕地面積糾紛		地目等則 變更糾紛		田寮或基地 租佃糾紛		減租條例第 十六條糾紛		其他	
成立	不成立	成立	不成立	成立	不成立	成立	不成立	成立	不成立	成立	不成立
-	-	-	-	-	-	-	-	-	-	-	-
-	-	-	-	-	-	-	-	-	-	-	-
-	-	-	-	-	-	-	-	-	-	-	-
-	-	-	-	-	-	-	-	-	-	-	-
-	-	-	-	-	-	-	-	-	-	-	-
-	-	-	-	-	-	-	-	-	-	-	-
-	-	-	-	-	-	-	-	-	-	-	-
-	-	-	-	-	-	-	-	-	-	-	-

表 2-1 現住戶數、

年底別及里別	面積 (平方公里)	村里數	鄰數	戶數 (戶)
民國100年 2011	8.1522	69	1,248	72,018
民國101年 2012	8.1522	69	1,248	72,166
民國102年 2013	8.1522	69	1,248	72,273
民國103年 2014	8.1522	69	1,248	72,170
民國104年 2015	8.1522	69	1,240	72,263
民國105年 2016	8.1522	69	1,240	72,227
民國106年 2017	8.1522	69	1,240	72,188
民國107年 2018	8.1522	69	1,240	72,286
博仁里	0.0525	1	6	373
苓洲里	0.0904	1	14	829
苓昇里	0.0812	1	13	592
苓中里	0.0752	1	10	800
苓雅里	0.0731	1	7	709
苓東里	0.2416	1	11	717
城北里	0.0689	1	13	732
城西里	0.0660	1	8	270
城東里	0.0924	1	14	1,061
意誠里	0.1045	1	19	2,134
鼓中里	0.0554	1	10	461

資料來源：高雄市苓雅區戶政事務所。

## 人口密度及性比例

現住戶口			戶量 (人/戶)	人口密度 (人/平方公里)	性比例 (每百女子 所當男子數)
人口數(人)					
合計	男	女			
181,717	88,271	93,446	2.52	22,290.55	94.46
179,512	87,073	92,439	2.49	22,020.07	94.20
177,716	86,060	91,656	2.46	21,799.76	93.89
175,854	85,047	90,807	2.44	21,571.35	93.66
174,515	84,324	90,191	2.41	21,407.10	93.49
172,895	83,431	89,464	2.39	21,208.39	93.26
171,033	82,375	88,658	2.37	20,979.98	92.91
169,648	81,449	88,199	2.35	20,810.09	92.35
794	369	425	2.13	15,123.81	86.82
1,643	755	888	1.98	18,174.78	85.02
1,343	669	674	2.27	16,539.41	99.26
1,815	862	953	2.27	24,135.64	90.45
1,562	743	819	2.20	21,367.99	90.72
1,593	778	815	2.22	6,593.54	95.46
1,678	777	901	2.29	24,354.14	86.24
627	307	320	2.32	9,500.00	95.94
2,207	1,062	1,145	2.08	23,885.28	92.75
4,163	1,957	2,206	1.95	39,837.32	88.71
1,057	523	534	2.29	19,079.42	97.94

表 2-1 現住戶數、

年底別及里別	面積 (平方公里)	村里數	鄰數	戶數 (戶)
田西里	0.0532	1	15	633
人和里	0.0846	1	18	940
仁政里	0.0895	1	16	636
廣澤里	0.0919	1	23	834
美田里	0.0781	1	19	557
華堂里	0.1242	1	25	1,529
日中里	0.1086	1	22	1,058
普照里	0.1398	1	29	1,574
和煦里	0.0924	1	20	965
晴朗里	0.1059	1	9	1,375
普天里	0.1264	1	21	1,708
林富里	0.1293	1	13	996
林圍里	0.0648	1	16	1,156
林安里	0.0673	1	13	777
光華里	0.0672	1	10	312
林興里	0.1078	1	18	621
林華里	0.1703	1	25	1,252
林西里	0.0908	1	16	760
林中里	0.088	1	24	1,349
林泉里	0.0505	1	16	972

## 人口密度及性比例 (續1)

現住戶口			戶量 (人/戶)	人口密度 (人/平方公里)	性比例 (每百女子 所當男子數)
人口數(人)					
合計	男	女			
1,422	709	713	2.25	26,729.32	99.44
1,948	945	1,003	2.07	23,026.00	94.22
1,360	645	715	2.14	15,195.53	90.21
1,961	991	970	2.35	21,338.41	102.16
1,265	618	647	2.27	16,197.18	95.52
3,308	1526	1,782	2.16	26,634.46	85.63
2,393	1131	1,262	2.26	22,034.99	89.62
3,469	1619	1,850	2.20	24,814.02	87.51
2,321	1172	1,149	2.41	25,119.05	102.00
2,318	1314	1,004	1.69	21,888.57	130.88
3,877	1849	2,028	2.27	30,672.47	91.17
2,577	1160	1,417	2.59	19,930.39	81.86
3,093	1408	1,685	2.68	47,731.48	83.56
1,925	879	1,046	2.48	28,603.27	84.03
774	397	377	2.48	11,517.86	105.31
1,457	701	756	2.35	13,515.77	92.72
3,118	1485	1,633	2.49	18,308.87	90.94
1,729	840	889	2.28	19,041.85	94.49
3,096	1494	1,602	2.30	35,181.82	93.26
2,399	1112	1,287	2.47	47,504.95	86.40

表 2-1 現住戶數、

年底別及里別	面積 (平方公里)	村里數	鄰數	戶數 (戶)
林南里	0.1241	1	24	1,547
中正里	0.2209	1	22	1,430
尚義里	0.0745	1	18	858
同慶里	0.2398	1	14	1,253
凱旋里	0.0731	1	17	1,050
安祥里	0.1347	1	19	1,113
奏捷里	0.2203	1	15	742
福壽里	0.0652	1	20	650
福南里	0.0934	1	21	804
五權里	0.1425	1	16	1,056
民主里	0.4240	1	22	1,814
林德里	0.1437	1	20	898
林貴里	0.1321	1	11	847
林榮里	0.0898	1	30	1,824
英明里	0.0450	1	20	880
林靖里	0.1108	1	14	747
朝陽里	0.0570	1	15	658
福隆里	0.1407	1	25	1,149
福祥里	0.1416	1	12	544
福海里	0.0525	1	14	483

## 人口密度及性比例 (續2)

現住戶口			戶量 (人/戶)	人口密度 (人/平方公里)	性比例 (每百女子 所當男子數)
人口數(人)					
合計	男	女			
3,696	1,662	2,034	2.39	29,782.43	81.71
3,668	1,647	2,021	2.57	16,604.80	81.49
1,977	920	1,057	2.30	26,536.91	87.04
3,352	1,525	1,827	2.68	13,978.32	83.47
2,619	1,252	1,367	2.49	35,827.63	91.59
2,605	1,208	1,397	2.34	19,339.27	86.47
1,801	845	956	2.43	8,175.22	88.39
1,561	792	769	2.40	23,941.72	102.99
1,916	988	928	2.38	20,513.92	106.47
2,324	1,099	1,225	2.20	16,308.77	89.71
4,200	2,057	2,143	2.32	9,905.66	95.99
1,987	943	1,044	2.21	13,827.42	90.33
2,114	1,014	1,100	2.50	16,003.03	92.18
4,468	2,126	2,342	2.45	49,755.01	90.78
2,213	1,050	1,163	2.51	49,177.78	90.28
1,698	824	874	2.27	15,324.91	94.28
1,632	785	847	2.48	28,631.58	92.68
2,848	1,381	1,467	2.48	20,241.65	94.14
1,357	694	663	2.49	9,583.33	104.68
1,184	575	609	2.45	22,552.38	94.42

表 2-1 現住戶數、

年底別及里別	面積 (平方公里)	村里數	鄰數	戶數 (戶)
福康里	0.0863	1	20	862
福人里	0.075	1	22	924
福地里	0.0677	1	27	1,223
福居里	0.1248	1	35	1,184
福東里	0.2138	1	15	1,179
福西里	0.2094	1	16	851
永康里	0.159	1	16	1,036
正文里	0.0611	1	15	1,035
正言里	0.096	1	21	1,423
正大里	0.2652	1	25	2,510
五福里	0.1533	1	31	1,787
正心里	0.1352	1	26	1,665
正道里	0.1867	1	25	1,899
正義里	0.2987	1	15	1,102
正仁里	0.0723	1	15	1,161
文昌里	0.06	1	23	1,649
建軍里	0.132	1	12	825
衛武里	0.0982	1	19	942



人口密度及性比例 (續完)

現住戶口			戶量 (人/戶)	人口密度 (人/平方公里)	性比例 (每百女子 所當男子數)
人口數(人)					
合計	男	女			
2,106	1,061	1,045	2.44	24,403.24	101.53
2,314	1,155	1,159	2.50	30,853.33	99.65
2,998	1,495	1,503	2.45	44,283.60	99.47
3,037	1,514	1,523	2.57	24,334.94	99.41
2,937	1,418	1,519	2.49	13,737.14	93.35
2,011	984	1,027	2.36	9,603.63	95.81
2,390	1,170	1,220	2.31	15,031.45	95.90
2,309	1,102	1,207	2.23	37,790.51	91.30
3,107	1,482	1,625	2.18	32,364.58	91.20
5,720	2,670	3,050	2.28	21,568.63	87.54
4,142	2,008	2,134	2.32	27,018.92	94.10
3,978	1,937	2,041	2.39	29,423.08	94.90
4,609	2,157	2,452	2.43	24,686.66	87.97
2,859	1,460	1,399	2.59	9,571.48	104.36
2,874	1,375	1,499	2.48	39,751.04	91.73
4,312	2,059	2,253	2.61	71,866.67	91.39
2,257	1,149	1,108	2.74	17,098.48	103.70
2,176	1,069	1,107	2.31	22,158.86	96.57

表 2-2 戶籍

年別及里別	遷入人數				
	合計			自外國	新北市
	計	男	女		
民國100年度 2011	9,869	4,387	5,482	461	250
民國101年度 2012	9,608	4,308	5,300	455	295
民國102年度 2013	9,483	4,237	5,246	443	298
民國103年度 2014	9,019	3,970	5,049	403	250
民國104年度 2015	8,391	3,806	4,585	406	260
民國105年度 2016	7,641	3,415	4,226	396	246
民國106年度 2017	7,545	3,370	4,175	381	196
民國107年度 2018	7,765	3,421	4,344	378	246
博仁里	30	15	15	7	1
苓洲里	107	43	64	9	2
苓昇里	54	23	31	4	1
苓中里	55	31	24	1	2
苓雅里	59	30	29	3	1
苓東里	61	29	32	7	-
城北里	92	40	52	3	3
城西里	26	13	13	1	-
城東里	104	50	54	7	-
意誠里	292	130	162	14	23
鼓中里	43	17	26	3	-
田西里	61	27	34	2	1
人和里	90	41	49	7	-
仁政里	58	21	37	3	1
廣澤里	77	38	39	17	2
美田里	50	15	35	2	4
華堂里	130	69	61	8	10
日中里	85	35	50	4	2
普照里	183	69	114	20	8
和煦里	97	42	55	11	3
晴朗里	126	61	65	3	3
普天里	363	151	212	11	9
林富里	232	96	136	9	10

資料來源：高雄市苓雅區戶政事務所。

# 動態

單位：人、對、千分比

遷入人數						
自他省(市)						
臺北市	桃園市	臺中市	臺南市	臺灣省	福建省	其他省(市)
218	...	182	410	1,256	29	-
249	...	166	366	1,280	21	-
278	...	173	383	1,252	29	-
267	...	172	331	1,207	39	-
235	93	155	319	1,080	36	-
256	109	150	279	832	43	-
255	95	175	329	904	33	-
237	108	140	297	900	36	-
2	-	1	1	3	-	-
2	2	4	4	10	-	-
1	1	-	2	9	-	-
1	1	-	5	10	-	-
1	4	-	1	8	2	-
2	1	-	2	6	-	-
-	-	-	4	17	-	-
-	-	2	1	1	1	-
3	2	5	6	19	-	-
9	4	12	8	47	2	-
1	-	-	3	1	2	-
4	-	2	-	7	-	-
3	3	10	3	6	-	-
1	3	-	3	10	1	-
1	-	2	5	8	3	-
-	1	2	1	3	1	-
7	-	2	5	6	2	-
2	5	2	1	10	-	-
4	4	4	2	14	-	-
6	1	6	1	8	1	-
1	1	1	5	15	-	-
17	5	9	10	53	-	-
5	-	-	7	28	-	-

表 2-2 戶籍

年別及里別	遷入人數			
	自本省他縣(市)	自本市 他區	初設戶籍	其他
民國100年度 2011	-	6,894	169	-
民國101年度 2012	-	6,642	133	1
民國102年度 2013	-	6,461	165	1
民國103年度 2014	-	6,196	143	11
民國104年度 2015	-	5,702	104	1
民國105年度 2016	-	5,202	126	2
民國106年度 2017	-	5,074	100	3
民國107年度 2018	-	5,297	125	1
博仁里	-	13	2	-
苓洲里	-	70	4	-
苓昇里	-	36	-	-
苓中里	-	35	-	-
苓雅里	-	38	1	-
苓東里	-	41	2	-
城北里	-	64	1	-
城西里	-	19	1	-
城東里	-	56	6	-
意誠里	-	170	3	-
鼓中里	-	32	1	-
田西里	-	43	1	1
人和里	-	58	-	-
仁政里	-	36	-	-
廣澤里	-	39	-	-
美田里	-	36	-	-
華堂里	-	87	3	-
日中里	-	59	-	-
普照里	-	124	3	-
和煦里	-	58	2	-
晴朗里	-	95	2	-
普天里	-	246	3	-
林富里	-	172	1	-

# 動態(續1)

單位：人、對、千分比

遷出人數					
合計			往外國	往他省(市)	
計	男	女		新北市	
11,926	5,505	6,421	591	408	
11,806	5,413	6,393	548	366	
11,227	5,181	6,046	533	362	
10,722	4,811	5,911	479	323	
9,544	4,367	5,177	485	280	
9,094	4,169	4,925	430	286	
9,029	4,146	4,883	446	244	
8,774	4,066	4,708	451	304	
38	20	18	7	2	
92	32	60	7	1	
75	31	44	3	1	
70	30	40	2	1	
89	45	44	6	3	
77	35	42	3	6	
83	35	48	7	-	
37	16	21	-	1	
111	59	52	5	6	
286	122	164	14	16	
66	33	33	1	1	
79	36	43	3	4	
106	42	64	10	6	
58	23	35	5	1	
87	46	41	7	2	
78	34	44	5	3	
178	82	96	14	7	
100	45	55	9	3	
144	76	68	8	8	
110	49	61	10	3	
256	144	112	16	8	
190	83	107	9	8	
122	56	66	9	4	

表 2-2 戶籍

年別及里別	遷出人數				
	往他省(市)				
	臺北市	桃園市	臺中市	臺南市	臺灣省
民國100年度 2011	443	...	243	543	1,115
民國101年度 2012	461	...	223	468	1,250
民國102年度 2013	419	...	253	396	1,240
民國103年度 2014	431	...	281	399	1,229
民國104年度 2015	304	230	243	346	977
民國105年度 2016	310	201	224	325	902
民國106年度 2017	321	206	211	356	908
民國107年度 2018	299	184	257	331	871
博仁里	2	1	-	4	3
苓洲里	4	-	4	4	7
苓昇里	1	3	-	5	2
苓中里	3	1	1	-	7
苓雅里	1	5	-	4	13
苓東里	2	-	-	4	7
城北里	2	1	1	2	8
城西里	-	-	2	2	2
城東里	2	2	1	8	10
意誠里	12	8	3	6	42
鼓中里	3	1	-	1	6
田西里	5	-	1	-	6
人和里	3	-	2	7	7
仁政里	2	3	4	1	3
廣澤里	3	-	3	1	8
美田里	2	-	2	1	3
華堂里	8	6	5	6	10
日中里	5	-	3	4	15
普照里	5	3	9	3	10
和煦里	2	9	1	2	9
晴朗里	6	2	7	11	20
普天里	6	10	9	5	15
林富里	4	2	4	2	10

動態(續2)

單位：人、對、千分比

遷出人數					
往他省(市)		往本省他縣(市)	往本市他區	廢止戶籍	其他
福建省	其他省(市)				
67	-	-	8,509	6	1
91	-	-	8,391	7	1
74	-	-	7,948	2	-
97	-	-	7,474	3	6
53	-	-	6,622	2	2
43	-	-	6,367	5	1
51	-	-	6,280	5	1
52	-	-	6,021	4	-
-	-	-	19	-	-
2	-	-	63	-	-
1	-	-	59	-	-
2	-	-	53	-	-
1	-	-	56	-	-
-	-	-	55	-	-
1	-	-	61	-	-
-	-	-	30	-	-
1	-	-	76	-	-
4	-	-	181	-	-
-	-	-	53	-	-
1	-	-	59	-	-
-	-	-	71	-	-
-	-	-	39	-	-
-	-	-	63	-	-
1	-	-	61	-	-
-	-	-	121	1	-
-	-	-	61	-	-
-	-	-	98	-	-
-	-	-	74	-	-
2	-	-	184	-	-
-	-	-	128	-	-
1	-	-	86	-	-

表 2-2 戶籍

年別及里別	同一區內住址 變更人數		出生人數			死亡人數		
	遷入	遷出	合計	男	女	合計	男	女
民國100年度 2011	4,073	4,073	1,067	577	490	1,241	741	500
民國101年度 2012	3,963	3,963	1,241	642	599	1,248	735	513
民國102年度 2013	3,767	3,767	1,193	620	573	1,245	689	556
民國103年度 2014	3,840	3,840	1,197	606	591	1,356	778	578
民國104年度 2015	4,138	4,138	1,126	589	537	1,312	751	561
民國105年度 2016	3,786	3,786	1,159	603	556	1,326	742	584
民國106年度 2017	3,658	3,658	1,005	534	471	1,383	814	569
民國107年度 2018	3,915	3,915	1,024	513	511	1,400	794	606
博仁里	10	10	1	-	1	2	1	1
芩洲里	29	35	11	8	3	12	6	6
芩昇里	31	29	6	1	5	22	10	12
芩中里	34	33	12	7	5	12	4	8
芩雅里	30	44	6	5	1	21	8	13
芩東里	15	24	6	4	2	24	18	6
城北里	35	24	3	2	1	14	6	8
城西里	16	10	3	-	3	6	3	3
城東里	48	41	11	6	5	26	17	9
意誠里	143	184	21	10	11	23	16	7
鼓中里	18	11	3	-	3	16	9	7
田西里	31	39	7	4	3	15	4	11
人和里	45	35	13	7	6	13	8	5
仁政里	32	35	11	5	6	17	5	12
廣澤里	37	45	17	9	8	24	13	11
美田里	19	38	6	5	1	9	3	6
華堂里	74	77	17	9	8	27	16	11
日中里	44	48	19	7	12	18	8	10
普照里	91	89	20	12	8	34	17	17
和煦里	53	69	15	9	6	17	9	8
晴朗里	251	77	5	2	3	32	25	7
普天里	109	115	27	17	10	21	16	5
林富里	127	65	13	7	6	12	6	6



### 動態(續3)

單位：人、對、千分比

粗出生率	粗死亡率	自然增加率	遷入率	遷出率	社會增加率	結婚		離婚	
						對數	粗結婚率	對數	粗離婚率
5.84	6.79	-0.95	53.98	65.23	-11.25	1,175	6.43	416	2.28
6.87	6.91	-0.04	53.20	65.37	-12.17	1,007	5.58	431	2.39
6.68	6.97	-0.29	53.09	62.86	-9.76	1,032	5.78	390	2.18
6.77	7.67	-0.90	51.02	60.65	-9.63	1,053	5.96	366	2.07
6.43	7.49	-1.06	47.90	54.48	-6.58	1,081	6.17	345	1.97
6.67	7.63	-0.96	43.99	52.35	-8.36	1,054	6.07	353	2.03
5.88	8.09	-2.21	65.50	74.18	-8.68	953	5.57	375	2.19
6.04	8.25	-2.22	68.85	74.80	-5.95	920	5.42	340	2.00
0.01	0.01	-0.01	0.23	0.28	-0.05	2	0.03	1	0.02
0.06	0.07	-0.01	0.80	0.74	0.05	6	0.09	1	0.00
0.04	0.13	-0.09	0.50	0.61	-0.11	8	0.05	6	0.03
0.07	0.07	0.00	0.52	0.60	-0.08	8	0.07	7	0.03
0.04	0.12	-0.09	0.52	0.78	-0.26	9	0.05	2	0.02
0.04	0.14	-0.11	0.44	0.59	-0.15	8	0.06	2	0.01
0.02	0.08	-0.06	0.74	0.63	0.12	9	0.03	4	0.04
0.02	0.04	-0.02	0.25	0.27	-0.03	6	0.03	1	0.00
0.06	0.15	-0.09	0.89	0.89	0.00	14	0.08	4	0.02
0.12	0.13	-0.01	2.54	2.75	-0.20	23	0.12	14	0.08
0.02	0.09	-0.08	0.36	0.45	-0.09	3	0.02	2	0.01
0.04	0.09	-0.05	0.54	0.69	-0.15	6	0.04	5	0.02
0.08	0.08	0.00	0.79	0.82	-0.04	15	0.06	3	0.04
0.06	0.10	-0.04	0.53	0.54	-0.02	7	0.04	2	0.02
0.10	0.14	-0.04	0.67	0.77	-0.11	13	0.12	5	0.03
0.04	0.05	-0.02	0.40	0.68	-0.27	5	0.05	-	0.01
0.10	0.16	-0.06	1.19	1.49	-0.30	16	0.14	4	0.04
0.11	0.11	0.01	0.75	0.87	-0.11	13	0.08	4	0.02
0.12	0.20	-0.08	1.60	1.36	0.24	26	0.11	5	0.04
0.09	0.10	-0.01	0.88	1.05	-0.17	14	0.05	7	0.02
0.03	0.19	-0.16	2.20	1.95	0.26	9	0.05	4	0.04
0.16	0.12	0.04	2.76	1.78	0.98	25	0.09	7	0.02
0.08	0.07	0.01	2.10	1.09	1.01	14	0.07	2	0.02

表 2-2 戶籍

年別及里別	遷入人數					
	合計			自外國	新北市	
	計	男	女			
林園里	184	72	112	9	3	
林安里	110	53	57	2	2	
光華里	30	13	17	-	-	
林興里	40	15	25	-	-	
林華里	98	42	56	13	3	
林西里	74	33	41	5	6	
林中里	133	57	76	6	6	
林泉里	115	48	67	2	1	
林南里	204	82	122	8	11	
中正里	258	121	137	13	9	
尚義里	151	73	78	4	4	
同慶里	264	106	158	5	-	
凱旋里	122	45	77	2	2	
安祥里	149	69	80	10	5	
奏捷里	81	39	42	7	3	
福壽里	36	19	17	-	-	
福南里	73	36	37	4	2	
五權里	99	52	47	8	-	
民主里	187	88	99	15	5	
林德里	55	31	24	6	5	
林貴里	67	27	40	3	4	
林榮里	216	98	118	10	8	
英明里	87	40	47	3	-	
林靖里	77	40	37	1	1	
朝陽里	57	21	36	1	2	
福隆里	92	42	50	5	5	
福祥里	53	20	33	-	-	
福海里	34	18	16	-	1	
福康里	81	41	40	-	4	
福人里	87	43	44	-	2	
福地里	80	35	45	3	3	
福居里	99	37	62	2	8	

動態(續4)

單位：人、對、千分比

遷入人數							
自他省(市)							
臺北市	桃園市	臺中市	臺南市	臺灣省	福建省	其他省(市)	
4	-	1	9	26	1	-	-
4	-	2	4	5	1	-	-
1	-	-	5	2	-	-	-
-	2	-	3	11	-	-	-
1	2	2	7	11	-	-	-
2	-	1	4	9	-	-	-
9	1	4	3	20	1	-	-
6	1	-	3	6	2	-	-
9	3	-	5	16	1	-	-
2	-	4	8	23	1	-	-
5	1	1	6	8	-	-	-
3	5	4	6	13	-	-	-
4	2	1	2	11	-	-	-
9	-	1	3	10	1	-	-
2	1	1	5	5	-	-	-
-	1	-	-	7	-	-	-
5	1	-	2	4	1	-	-
4	2	-	5	7	1	-	-
2	2	4	5	21	-	-	-
4	2	-	2	4	-	-	-
3	2	-	7	6	-	-	-
12	3	3	6	38	1	-	-
1	3	3	-	9	-	-	-
-	2	1	-	4	-	-	-
1	3	-	1	14	-	-	-
6	-	-	3	15	-	-	-
1	-	1	5	9	-	-	-
1	-	1	1	4	-	-	-
2	1	2	5	6	-	-	-
-	1	4	2	14	-	-	-
-	1	-	7	7	-	-	-
1	1	1	5	18	-	-	-

表 2-2 戶籍

年別及里別	遷入人數			
	自本省他縣(市)	自本市 他區	初設戶籍	其他
林圍里	-	130	1	-
林安里	-	88	2	-
光華里	-	21	1	-
林興里	-	23	1	-
林華里	-	56	3	-
林西里	-	44	3	-
林中里	-	82	1	-
林泉里	-	93	1	-
林南里	-	149	2	-
中正里	-	194	4	-
尚義里	-	121	1	-
同慶里	-	221	7	-
凱旋里	-	98	-	-
安祥里	-	108	2	-
奏捷里	-	54	3	-
福壽里	-	28	-	-
福南里	-	53	1	-
五權里	-	67	5	-
民主里	-	131	2	-
林德里	-	30	2	-
林貴里	-	41	1	-
林榮里	-	133	2	-
英明里	-	66	2	-
林靖里	-	67	1	-
朝陽里	-	34	1	-
福隆里	-	54	4	-
福祥里	-	37	-	-
福海里	-	25	1	-
福康里	-	59	2	-
福人里	-	62	2	-
福地里	-	59	-	-
福居里	-	61	2	-

動態(續5)

單位：人、對、千分比

遷出人數					
合計			往外國	往他省(市)	
計	男	女		新北市	
216	82	134	15	8	
118	52	66	7	1	
31	12	19	1	-	
73	30	43	3	-	
143	70	73	7	1	
88	41	47	4	3	
145	78	67	12	5	
107	46	61	4	4	
217	95	122	13	6	
232	116	116	12	7	
141	69	72	9	3	
259	107	152	7	1	
172	73	99	4	2	
141	70	71	10	7	
71	38	33	1	3	
60	32	28	1	4	
99	52	47	1	6	
84	37	47	6	6	
193	102	91	8	6	
103	53	50	6	4	
110	51	59	9	2	
209	90	119	6	12	
86	38	48	11	1	
74	35	39	5	8	
60	29	31	2	2	
144	61	83	10	4	
55	21	34	1	1	
79	35	44	-	8	
95	47	48	2	5	
106	53	53	2	1	
128	58	70	5	5	
111	56	55	2	5	

表 2-2 戶籍

年別及里別	遷出人數				
	往他省(市)				
	臺北市	桃園市	臺中市	臺南市	臺灣省
林園里	8	5	8	7	12
林安里	2	4	5	1	6
光華里	-	4	-	1	1
林興里	2	1	-	4	7
林華里	4	5	5	11	30
林西里	7	-	7	4	9
林中里	4	4	4	3	13
林泉里	3	2	4	7	13
林南里	11	4	13	4	17
中正里	8	5	7	4	26
尚義里	8	6	1	4	7
同慶里	1	1	2	7	8
凱旋里	3	2	6	7	18
安祥里	8	3	4	5	14
奏捷里	9	2	2	1	3
福壽里	2	2	4	1	6
福南里	11	3	1	7	6
五權里	4	4	2	1	10
民主里	3	5	8	13	22
林德里	5	1	2	4	11
林貴里	5	6	4	5	8
林榮里	12	4	11	10	23
英明里	4	3	1	5	4
林靖里	-	1	1	2	7
朝陽里	3	2	-	1	7
福隆里	5	3	2	8	26
福祥里	3	-	3	2	10
福海里	1	-	-	1	8
福康里	2	-	4	6	6
福人里	-	1	5	8	14
福地里	3	1	3	-	13
福居里	1	2	1	3	12

## 動態(續6)

單位：人、對、千分比

遷出人數					
往他省(市)		往本省他縣(市)	往本市 他區	廢止戶籍	其他
福建省	其他省(市)				
-	-	-	153	-	-
-	-	-	92	-	-
-	-	-	24	-	-
-	-	-	56	-	-
-	-	-	80	-	-
-	-	-	54	-	-
-	-	-	100	-	-
-	-	-	70	-	-
2	-	-	147	-	-
1	-	-	162	-	-
-	-	-	103	-	-
-	-	-	232	-	-
1	-	-	129	-	-
1	-	-	89	-	-
-	-	-	50	-	-
1	-	-	39	-	-
-	-	-	64	-	-
-	-	-	51	-	-
2	-	-	126	-	-
-	-	-	70	-	-
-	-	-	71	-	-
4	-	-	127	-	-
-	-	-	57	-	-
-	-	-	50	-	-
2	-	-	41	-	-
-	-	-	86	-	-
1	-	-	34	-	-
-	-	-	61	-	-
-	-	-	70	-	-
-	-	-	75	-	-
1	-	-	97	-	-
1	-	-	84	-	-

表 2-2 戶籍

年別及里別	同一區內住址 變更人數		出生人數			死亡人數		
	遷入	遷出	合計	男	女	合計	男	女
林園里	103	86	28	14	14	12	7	5
林安里	49	59	7	4	3	16	6	10
光華里	-	8	7	4	3	16	8	8
林興里	32	39	9	2	7	8	3	5
林華里	47	42	18	8	10	19	12	7
林西里	37	49	7	5	2	14	9	5
林中里	63	60	15	8	7	34	19	15
林泉里	51	60	12	6	6	11	7	4
林南里	114	116	18	13	5	26	12	14
中正里	108	112	19	7	12	16	8	8
尚義里	82	44	10	4	6	20	11	9
同慶里	144	144	19	9	10	25	13	12
凱旋里	91	72	15	8	7	26	15	11
安祥里	50	57	12	6	6	13	9	4
奏捷里	51	59	10	4	6	15	6	9
福壽里	25	42	8	4	4	22	10	12
福南里	41	55	10	5	5	29	17	12
五權里	27	38	15	7	8	16	9	7
民主里	66	60	23	12	11	35	21	14
林德里	43	50	8	3	5	18	10	8
林貴里	45	49	20	12	8	7	4	3
林榮里	92	113	31	13	18	26	13	13
英明里	36	29	20	7	13	21	11	10
林靖里	38	43	8	2	6	21	11	10
朝陽里	33	54	9	4	5	12	6	6
福隆里	50	46	19	10	9	29	14	15
福祥里	36	36	8	4	4	16	7	9
福海里	19	14	7	5	2	11	7	4
福康里	42	43	7	2	5	23	16	7
福人里	53	48	16	8	8	16	8	8
福地里	51	47	23	13	10	26	16	10
福居里	49	58	18	11	7	29	17	12



## 動態(續7)

單位：人、對、千分比

粗出生率	粗死亡率	自然 增加率	遷入率	遷出率	社會 增加率	結婚		離婚	
						對數	粗結婚率	對數	粗離婚率
0.10	0.05	0.05	1.45	1.49	-0.05	8	0.05	1	0.02
0.06	0.09	-0.03	1.19	1.08	0.11	11	0.07	1	0.03
0.04	0.02	0.02	0.24	0.31	-0.07	2	0.04	1	0.01
0.04	0.09	-0.05	0.39	0.59	-0.20	10	0.05	3	0.03
0.09	0.15	-0.06	0.90	1.10	-0.20	10	0.08	7	0.02
0.06	0.09	-0.03	0.35	0.49	-0.14	11	0.07	4	0.03
0.07	0.14	-0.07	0.88	1.06	-0.18	20	0.12	5	0.03
0.10	0.07	0.03	0.96	1.23	-0.27	11	0.07	5	0.04
0.12	0.13	-0.01	1.74	1.26	0.48	22	0.05	4	0.04
0.11	0.08	0.03	1.48	1.48	0.00	17	0.05	5	0.02
0.04	0.05	-0.02	1.12	2.35	-1.23	5	0.06	3	0.03
0.11	0.10	0.02	2.01	1.16	0.85	12	0.04	5	0.04
0.07	0.11	-0.04	1.21	1.27	-0.06	12	0.04	5	0.01
0.03	0.16	-0.12	0.84	1.01	-0.17	11	0.09	6	0.02
0.03	0.11	-0.08	0.62	1.17	-0.55	12	0.05	3	0.04
0.03	0.10	-0.07	0.41	3.93	-3.52	13	0.05	1	0.02
0.03	0.13	-0.10	0.45	0.75	-0.30	6	0.03	4	0.02
0.07	0.12	-0.05	0.95	1.37	-0.42	11	0.05	5	0.04
0.17	0.21	-0.05	1.11	1.32	-0.21	22	0.13	9	0.04
0.05	0.05	0.01	0.72	0.97	-0.25	15	0.06	5	0.01
0.08	0.08	0.01	0.82	2.17	-1.35	16	0.07	2	0.02
0.18	0.16	0.02	1.20	1.66	-0.46	24	0.16	8	0.07
0.05	0.11	-0.06	0.58	2.71	-2.13	11	0.08	6	0.03
0.04	0.10	-0.06	0.42	1.17	-0.75	14	0.03	3	0.01
0.06	0.11	-0.05	0.36	0.88	-0.52	11	0.07	4	0.02
0.08	0.12	-0.04	0.80	2.39	-1.59	11	0.06	4	0.03
0.07	0.08	-0.01	0.32	1.72	-1.40	12	0.05	5	0.02
0.06	0.06	0.00	0.34	1.09	-0.75	10	0.01	1	0.02
0.07	0.09	-0.03	0.52	1.08	-0.56	15	0.05	4	0.02
0.06	0.14	-0.08	0.51	1.04	-0.53	11	0.05	10	0.05
0.10	0.13	-0.03	0.79	0.99	-0.20	16	0.11	9	0.06
0.09	0.13	-0.05	0.91	1.07	-0.16	18	0.11	7	0.03

表 2-2 戶籍

年別及里別	遷入人數					
	合計			自外國	新北市	
	計	男	女			
福東里	110	40	70	10	-	
福西里	43	15	28	1	1	
永康里	84	39	45	5	3	
正文里	101	41	60	2	3	
正言里	161	86	75	4	4	
正大里	286	111	175	8	5	
五福里	143	58	85	9	3	
正心里	134	63	71	5	8	
正道里	159	75	84	12	13	
正義里	150	67	83	6	3	
正仁里	126	54	72	3	4	
文昌里	146	68	78	4	3	
建軍里	60	27	33	2	-	
衛武里	94	35	59	4	5	

動態(續8)

單位：人、對、千分比

遷入人數						
自他省(市)						
臺北市	桃園市	臺中市	臺南市	臺灣省	福建省	其他省(市)
2	4	2	7	14	-	-
-	-	2	5	4	1	-
3	2	2	4	8	-	-
2	4	-	8	9	1	-
7	8	8	4	28	2	-
7	1	4	13	36	1	-
5	1	3	4	16	-	-
6	-	3	1	22	-	-
10	4	3	7	18	1	-
6	1	4	11	34	-	-
2	1	2	5	13	1	-
4	-	1	6	13	-	-
-	1	-	2	7	2	-
6	-	-	11	16	1	-

表 2-2 戶籍

年別及里別	遷入人數			
	自本省他縣(市)	自本市 他區	初設戶籍	其他
福東里	-	70	1	-
福西里	-	27	2	-
永康里	-	55	2	-
正文里	-	70	2	-
正言里	-	95	1	-
正大里	-	209	2	-
五福里	-	101	1	-
正心里	-	86	3	-
正道里	-	90	1	-
正義里	-	80	5	-
正仁里	-	92	3	-
文昌里	-	114	1	-
建軍里	-	43	3	-
衛武里	-	49	2	-

動態(續9)

單位：人、對、千分比

遷出人數					
合計			往外國	往他省(市)	
計	男	女		新北市	
138	52	86	5	2	
55	30	25	-	1	
100	39	61	4	12	
107	43	64	8	7	
183	92	91	9	7	
304	129	175	14	10	
162	77	85	10	6	
190	94	96	13	3	
252	114	138	20	9	
214	109	105	8	5	
163	73	90	4	4	
213	112	101	2	4	
101	49	52	6	4	
110	50	60	2	4	

表 2-2 戶籍

年別及里別	遷出人數				
	往他省(市)				
	臺北市	桃園市	臺中市	臺南市	臺灣省
福東里	3	2	8	7	20
福西里	-	-	-	2	9
永康里	4	2	-	4	12
正文里	3	2	2	2	14
正言里	7	2	5	12	27
正大里	6	6	6	18	34
五福里	6	7	9	7	17
正心里	10	2	8	14	30
正道里	8	6	12	5	29
正義里	17	3	9	6	15
正仁里	1	4	3	4	29
文昌里	5	3	7	10	15
建軍里	3	-	1	7	10
衛武里	1	2	5	3	10

動態(續10)

單位：人、對、千分比

遷出人數							
往他省(市)		往本省他縣(市)	往本市 他區	廢止戶籍	其他		
福建省	其他省(市)						
1	-	-	90	-	-		
-	-	-	43	-	-		
2	-	-	60	-	-		
-	-	-	69	-	-		
1	-	-	113	-	-		
4	-	-	206	-	-		
1	-	-	99	-	-		
1	-	-	107	2	-		
-	-	-	163	-	-		
-	-	-	151	-	-		
3	-	-	110	1	-		
1	-	-	166	-	-		
2	-	-	68	-	-		
2	-	-	81	-	-		

表 2-2 戶籍

年別及里別	同一區內住址 變更人數		出生人數			死亡人數		
	遷入	遷出	合計	男	女	合計	男	女
福東里	56	76	23	11	12	18	9	9
福西里	30	31	15	6	9	15	11	4
永康里	57	76	12	8	4	27	20	7
正文里	56	62	20	12	8	8	3	5
正言里	46	78	13	8	5	26	15	11
正大里	112	131	36	19	17	34	23	11
五福里	94	93	27	8	19	38	24	14
正心里	81	74	37	18	19	38	23	15
正道里	105	84	35	16	19	38	26	12
正義里	35	52	22	10	12	11	7	4
正仁里	40	35	24	14	10	20	8	12
文昌里	66	63	35	16	19	31	22	9
建軍里	13	10	8	2	6	20	13	7
衛武里	34	41	8	5	3	31	20	11



動態(續完)

單位：人、對、千分比

粗出生率	粗死亡率	自然 增加率	遷入率	遷出率	社會 增加率	結婚		離婚	
						對數	粗結婚率	對數	粗離婚率
0.12	0.11	0.01	0.70	0.82	-0.12	23	0.08	8	0.03
0.04	0.02	0.02	0.24	2.02	-1.78	12	0.06	6	0.03
0.08	0.19	-0.10	0.71	1.38	-0.67	10	0.08	8	0.04
0.12	0.09	0.03	0.99	1.38	-0.39	11	0.08	6	0.03
0.08	0.14	-0.07	1.19	1.38	-0.19	27	0.08	6	0.05
0.24	0.13	0.10	1.99	1.38	0.61	32	0.21	11	0.05
0.09	0.20	-0.11	1.36	1.38	-0.02	14	0.08	5	0.05
0.11	0.11	-0.01	1.22	1.38	-0.16	20	0.14	5	0.04
0.16	0.20	-0.04	1.30	1.38	-0.08	22	0.15	12	0.06
0.17	0.13	0.03	1.09	1.38	-0.29	20	0.11	8	0.05
0.09	0.09	-0.01	0.74	1.38	-0.64	16	0.07	9	0.03
0.12	0.14	-0.03	1.03	1.38	-0.35	19	0.07	8	0.03
0.09	0.05	0.04	0.56	1.38	-0.82	11	0.06	4	0.01
0.04	0.10	-0.06	0.51	1.38	-0.87	14	0.09	7	0.05

表 2-3 現住人口

年底及里別	性別	總計	0-4 歲	5-9 歲	10-14 歲	15-19 歲	20-24 歲	25-29 歲	30-34 歲	35-39 歲
民國100年	計	181,717	5,646	6,957	9,920	11,005	11,926	14,256	15,427	13,532
	男	88,271	2,947	3,533	5,191	5,687	6,236	7,199	7,712	6,428
	女	93,446	2,699	3,424	4,729	5,318	5,690	7,057	7,715	7,104
民國101年	計	179,512	5,691	6,611	9,015	10,790	11,594	13,348	15,269	13,682
	男	87,073	2,975	3,385	4,660	5,648	5,981	6,866	7,560	6,553
	女	92,439	2,716	3,226	4,355	5,142	5,613	6,482	7,709	7,129
民國102年	計	177,716	5,711	6,421	8,557	10,225	11,053	12,649	15,072	13,799
	男	86,060	2,983	3,319	4,424	5,373	5,688	6,477	7,467	6,590
	女	91,656	2,728	3,102	4,133	4,852	5,365	6,172	7,605	7,209
民國103年	計	175,854	5,792	6,274	7,973	9,648	10,953	11,856	14,448	14,160
	男	85,047	2,985	3,257	4,134	5,073	5,628	6,121	7,204	6,854
	女	90,807	2,807	3,017	3,839	4,575	5,325	5,735	7,244	7,306
民國104年	計	174,515	5,928	6,128	7,266	9,446	10,653	11,451	13,799	14,379
	男	84,324	3,060	3,168	3,817	4,930	5,487	5,924	6,947	7,008
	女	90,191	2,868	2,960	3,449	4,516	5,166	5,527	6,852	7,371
民國105年	計	172,895	5,945	6,106	6,899	8,800	10,393	11,324	12,766	14,016
	男	83,431	3,056	3,199	3,579	4,600	5,355	5,904	6,397	6,822
	女	89,464	2,889	2,907	3,320	4,200	5,038	5,420	6,369	7,194
民國106年	計	171,033	5,775	6,211	6,644	8,020	10,159	10,990	11,972	13,902
	男	82,375	2,980	3,243	3,440	4,175	5,284	5,681	6,068	6,772
	女	88,658	2,795	2,968	3,204	3,845	4,875	5,309	5,904	7,130
民國107年	計	169,648	5,701	6,229	6,541	7,612	9,624	10,537	11,456	13,725
	男	81,449	2,928	3,221	3,409	3,922	5,040	5,429	5,786	6,713
	女	88,199	2,773	3,008	3,132	3,690	4,584	5,108	5,670	7,012
博仁里	計	794	19	19	16	40	51	59	54	58
	男	369	9	7	7	15	19	30	30	35
	女	425	10	12	9	25	32	29	24	23

資料來源：高雄市政府民政局、。

## 之年齡分配

單位：人

40-44 歲	45-49 歲	50-54 歲	55-59 歲	60-64 歲	65-69 歲	70-74 歲	75-79 歲	80-84 歲	85-89 歲	90-94 歲	95-99 歲	100 歲以上
13,254	13,910	15,003	15,553	12,466	7,371	6,323	4,311	2,837	1,477	443	86	14
6,173	6,549	6,821	7,240	5,928	3,461	2,881	1,965	1,395	678	205	35	7
7,081	7,361	8,182	8,313	6,538	3,910	3,442	2,346	1,442	799	238	51	7
13,055	13,323	14,767	15,261	13,282	7,789	6,565	4,389	2,910	1,557	507	88	19
6,089	6,268	6,720	7,074	6,207	3,701	3,020	1,957	1,387	746	234	34	8
6,966	7,055	8,047	8,187	7,075	4,088	3,545	2,432	1,523	811	273	54	11
12,836	13,149	14,276	15,134	13,920	8,486	6,623	4,579	2,970	1,605	539	92	20
5,997	6,233	6,553	6,912	6,493	4,036	3,050	2,018	1,393	753	252	38	11
6,839	6,916	7,723	8,222	7,427	4,450	3,573	2,561	1,577	852	287	54	9
12,558	12,972	13,798	14,879	14,415	9,116	6,799	4,779	3,075	1,636	599	105	19
5,840	6,154	6,354	6,720	6,731	4,284	3,122	2,072	1,399	774	291	42	8
6,718	6,818	7,444	8,159	7,684	4,832	3,677	2,707	1,676	862	308	63	11
12,388	12,883	13,424	14,441	14,734	10,221	6,619	5,070	3,158	1,719	666	129	13
5,758	6,074	6,227	6,487	6,827	4,778	3,046	2,206	1,384	815	317	59	5
6,630	6,809	7,197	7,954	7,907	5,443	3,573	2,864	1,774	904	349	70	8
12,756	12,625	13,162	14,081	14,517	11,666	6,593	5,370	3,240	1,749	717	154	16
6,025	5,906	6,177	6,293	6,649	5,446	3,038	2,363	1,385	836	319	74	8
6,731	6,719	6,985	7,788	7,868	6,220	3,555	3,007	1,855	913	398	80	8
12,963	12,436	12,622	13,941	14,252	12,481	7,010	5,541	3,322	1,835	763	177	17
6,153	5,813	5,968	6,239	6,484	5,734	3,216	2,455	1,380	837	358	87	8
6,810	6,623	6,654	7,702	7,768	6,747	3,794	3,086	1,942	998	405	90	9
13,224	12,228	12,471	13,472	14,195	13,000	7,677	5,628	3,482	1,889	762	183	12
6,259	5,734	5,886	6,093	6,369	5,944	3,523	2,485	1,435	830	345	90	8
6,965	6,494	6,585	7,379	7,826	7,056	4,154	3,143	2,047	1,059	417	93	4
47	56	76	67	79	55	26	23	23	15	8	3	-
26	24	26	30	44	28	10	9	10	6	2	2	-
21	32	50	37	35	27	16	14	13	9	6	1	-

表 2-3 現住人口

年底及里別	性別	總計	0-4 歲	5-9 歲	10-14 歲	15-19 歲	20-24 歲	25-29 歲	30-34 歲	35-39 歲	40-44 歲
苓洲里	計	1,643	47	28	35	54	95	120	117	127	111
	男	755	25	12	14	24	56	53	64	61	53
	女	888	22	16	21	30	39	67	53	66	58
苓昇里	計	1,343	33	24	36	62	78	81	78	95	111
	男	669	17	15	16	29	44	41	38	47	60
	女	674	16	9	20	33	34	40	40	48	51
苓中里	計	1,815	60	40	58	73	125	127	138	170	124
	男	862	34	16	38	40	65	64	61	82	65
	女	953	26	24	20	33	60	63	77	88	59
苓雅里	計	1,562	44	36	37	54	93	122	104	105	124
	男	743	25	18	18	29	50	57	51	63	65
	女	819	19	18	19	25	43	65	53	42	59
苓東里	計	1,593	34	24	46	68	80	101	117	114	122
	男	778	21	18	20	36	38	44	68	56	66
	女	815	13	6	26	32	42	57	49	58	56
城北里	計	1,678	48	53	57	92	85	92	114	118	146
	男	777	23	22	25	53	48	43	58	60	59
	女	901	25	31	32	39	37	49	56	58	87
城西里	計	627	24	18	15	20	38	35	40	60	53
	男	307	11	11	8	12	17	19	19	29	29
	女	320	13	7	7	8	21	16	21	31	24
城東里	計	2,207	57	82	75	109	127	111	150	171	199
	男	1,062	32	38	44	56	66	55	79	85	89
	女	1,145	25	44	31	53	61	56	71	86	110
意誠里	計	4,163	123	114	119	189	229	266	292	338	350
	男	1,957	63	64	69	90	123	151	140	172	162
	女	2,206	60	50	50	99	106	115	152	166	188

## 之年齡分配(續1)

單位：人

45-49 歲	50-54 歲	55-59 歲	60-64 歲	65-69 歲	70-74 歲	75-79 歲	80-84 歲	85-89 歲	90-94 歲	95-99 歲	100 歲以上
133	144	158	135	124	81	62	45	14	8	5	-
62	55	74	61	55	32	20	21	7	4	2	-
71	89	84	74	69	49	42	24	7	4	3	-
116	109	104	97	130	69	49	34	21	14	2	-
55	70	51	46	51	34	20	13	14	8	-	-
61	39	53	51	79	35	29	21	7	6	2	-
146	174	157	156	106	61	40	40	14	6	-	-
67	79	71	62	50	27	19	15	6	1	-	-
79	95	86	94	56	34	21	25	8	5	-	-
100	132	143	145	139	60	51	42	20	10	1	-
39	53	67	66	55	30	22	19	11	4	1	-
61	79	76	79	84	30	29	23	9	6	-	-
134	126	169	144	126	77	60	30	16	5	-	-
63	64	72	67	62	35	25	14	6	3	-	-
71	62	97	77	64	42	35	16	10	2	-	-
145	129	145	140	122	67	65	24	24	10	2	-
63	63	58	68	61	22	27	12	9	2	1	-
82	66	87	72	61	45	38	12	15	8	1	-
47	48	53	43	58	33	19	15	8	-	-	-
24	26	19	22	29	17	6	6	3	-	-	-
23	22	34	21	29	16	13	9	5	-	-	-
188	191	178	174	154	86	65	48	25	12	5	-
86	87	77	79	84	35	32	20	12	5	1	-
102	104	101	95	70	51	33	28	13	7	4	-
337	373	348	401	289	168	106	66	41	10	4	-
145	164	145	174	126	74	44	28	18	3	2	-
192	209	203	227	163	94	62	38	23	7	2	-

表 2-3 現住人口

年底及里別	性別	總計	0-4 歲	5-9 歲	10-14 歲	15-19 歲	20-24 歲	25-29 歲	30-34 歲	35-39 歲	40-44 歲
鼓中里	計	1,057	32	26	40	46	46	53	51	79	97
	男	523	12	11	25	25	22	28	21	44	53
	女	534	20	15	15	21	24	25	30	35	44
田西里	計	1,422	38	35	42	63	70	83	86	121	131
	男	709	20	19	21	36	34	36	42	66	67
	女	713	18	16	21	27	36	47	44	55	64
人和里	計	1,948	46	58	47	99	92	126	115	139	150
	男	945	22	34	28	55	54	56	58	77	61
	女	1,003	24	24	19	44	38	70	57	62	89
仁政里	計	1,360	28	25	21	47	88	95	100	80	102
	男	645	14	20	10	25	50	45	49	39	53
	女	715	14	5	11	22	38	50	51	41	49
廣澤里	計	1,961	55	43	49	80	116	118	139	153	125
	男	991	28	23	23	38	60	61	76	82	71
	女	970	27	20	26	42	56	57	63	71	54
美田里	計	1,265	40	37	39	49	71	77	86	94	72
	男	618	24	22	18	27	38	41	45	45	34
	女	647	16	15	21	22	33	36	41	49	38
華堂里	計	3,308	75	74	86	151	207	234	232	211	246
	男	1,526	38	40	43	77	111	115	115	94	120
	女	1,782	37	34	43	74	96	119	117	117	126
日中里	計	2,393	59	50	68	91	132	133	162	187	197
	男	1,131	24	26	35	34	75	67	78	96	93
	女	1,262	35	24	33	57	57	66	84	91	104
普照里	計	3,469	140	128	101	134	189	192	256	286	255
	男	1,619	72	63	49	72	100	95	116	128	123
	女	1,850	68	65	52	62	89	97	140	158	132

## 之年齡分配(續2)

單位：人

45-49 歲	50-54 歲	55-59 歲	60-64 歲	65-69 歲	70-74 歲	75-79 歲	80-84 歲	85-89 歲	90-94 歲	95-99 歲	100 歲以上
94	67	76	80	94	70	49	35	14	5	3	-
41	29	42	39	44	38	24	15	6	2	2	-
53	38	34	41	50	32	25	20	8	3	1	-
100	112	120	112	92	68	69	40	32	8	-	-
46	54	74	54	46	32	26	20	13	3	-	-
54	58	46	58	46	36	43	20	19	5	-	-
153	165	171	153	154	82	87	54	37	17	3	-
79	90	78	63	80	38	32	17	14	9	-	-
74	75	93	90	74	44	55	37	23	8	3	-
98	100	117	129	127	77	54	36	26	9	1	-
47	40	50	57	62	29	20	20	11	4	-	-
51	60	67	72	65	48	34	16	15	5	1	-
163	134	152	144	175	108	87	61	37	19	2	1
80	74	79	76	88	45	37	24	16	10	-	-
83	60	73	68	87	63	50	37	21	9	2	1
83	88	122	113	111	58	53	36	26	8	1	1
49	44	55	49	53	26	17	16	9	4	1	1
34	44	67	64	58	32	36	20	17	4	-	-
227	285	308	304	267	154	113	83	41	9	1	-
100	121	146	131	107	61	47	39	19	2	-	-
127	164	162	173	160	93	66	44	22	7	1	-
188	184	168	209	211	134	111	65	34	9	1	-
91	93	70	99	92	62	53	25	15	3	-	-
97	91	98	110	119	72	58	40	19	6	1	-
233	268	308	296	251	153	106	77	61	24	11	-
105	119	132	137	118	68	45	38	20	14	5	-
128	149	176	159	133	85	61	39	41	10	6	-

表 2-3 現住人口

年底及里別	性別	總計	0-4 歲	5-9 歲	10-14 歲	15-19 歲	20-24 歲	25-29 歲	30-34 歲	35-39 歲	40-44 歲
和煦里	計	2,321	118	104	56	98	105	139	163	194	155
	男	1,172	65	58	34	52	64	88	83	85	84
	女	1,149	53	46	22	46	41	51	80	109	71
晴朗里	計	2,318	58	65	32	90	106	123	120	149	192
	男	1,314	32	38	19	47	59	59	67	77	106
	女	1,004	26	27	13	43	47	64	53	72	86
普天里	計	3,877	214	183	112	153	192	257	298	354	310
	男	1,849	117	87	70	85	111	142	134	152	135
	女	2,028	97	96	42	68	81	115	164	202	175
林富里	計	2,577	130	200	212	123	123	117	159	202	248
	男	1,160	61	98	119	51	69	56	79	75	91
	女	1,417	69	102	93	72	54	61	80	127	157
林圍里	計	3,093	162	280	286	138	163	140	155	248	266
	男	1,408	83	145	146	67	84	70	78	100	107
	女	1,685	79	135	140	71	79	70	77	148	159
林安里	計	1,925	96	160	156	89	96	74	107	159	181
	男	879	60	90	82	46	48	38	50	63	58
	女	1,046	36	70	74	43	48	36	57	96	123
光華里	計	774	23	15	20	50	47	42	50	52	60
	男	397	13	6	10	30	23	26	28	23	34
	女	377	10	9	10	20	24	16	22	29	26
林興里	計	1,457	46	46	47	64	83	97	95	113	123
	男	701	31	29	20	34	37	42	53	54	63
	女	756	15	17	27	30	46	55	42	59	60
林華里	計	3,118	91	95	98	151	179	194	203	259	245
	男	1,485	45	48	48	70	98	94	105	119	118
	女	1,633	46	47	50	81	81	100	98	140	127



### 之年齡分配(續3)

單位：人

45-49 歲	50-54 歲	55-59 歲	60-64 歲	65-69 歲	70-74 歲	75-79 歲	80-84 歲	85-89 歲	90-94 歲	95-99 歲	100 歲以上
134	182	203	209	160	81	84	82	40	11	3	-
62	95	92	109	77	36	30	33	18	5	2	-
72	87	111	100	83	45	54	49	22	6	1	-
206	244	276	245	168	97	77	34	25	8	3	-
122	147	163	148	107	44	44	13	14	5	3	-
84	97	113	97	61	53	33	21	11	3	-	-
250	257	299	267	290	177	113	75	45	23	8	-
118	113	124	123	124	91	51	35	20	11	6	-
132	144	175	144	166	86	62	40	25	12	2	-
154	137	142	202	177	109	65	36	29	8	4	-
60	56	59	74	86	52	38	19	13	3	1	-
94	81	83	128	91	57	27	17	16	5	3	-
216	174	173	204	194	128	88	42	17	11	7	1
73	78	66	90	83	66	47	13	5	4	2	1
143	96	107	114	111	62	41	29	12	7	5	-
126	124	107	118	119	69	64	39	25	10	5	1
55	62	51	49	47	21	22	17	10	5	4	1
71	62	56	69	72	48	42	22	15	5	1	-
63	55	53	66	56	45	31	28	15	1	2	-
35	31	31	34	25	18	16	9	3	1	1	-
28	24	22	32	31	27	15	19	12	-	1	-
104	114	105	106	115	68	62	43	17	7	2	-
46	59	53	40	53	37	25	18	7	-	-	-
58	55	52	66	62	31	37	25	10	7	2	-
219	214	242	270	274	151	111	69	35	14	4	-
109	107	119	114	119	67	56	26	15	5	3	-
110	107	123	156	155	84	55	43	20	9	1	-

表 2-3 現住人口

年底及里別	性別	總計	0-4 歲	5-9 歲	10-14 歲	15-19 歲	20-24 歲	25-29 歲	30-34 歲	35-39 歲	40-44 歲
林西里	計	1,729	38	27	40	89	88	122	97	135	126
	男	840	22	13	22	48	46	65	45	60	73
	女	889	16	14	18	41	42	57	52	75	53
林中里	計	3,096	84	70	64	108	153	184	243	256	225
	男	1,494	40	30	29	61	79	98	126	136	111
	女	1,602	44	40	35	47	74	86	117	120	114
林泉里	計	2,399	124	182	173	145	107	100	144	198	220
	男	1,112	61	95	83	77	59	58	65	88	91
	女	1,287	63	87	90	68	48	42	79	110	129
林南里	計	3,696	152	270	294	172	160	154	190	328	302
	男	1,662	81	144	147	91	85	78	81	124	116
	女	2,034	71	126	147	81	75	76	109	204	186
中正里	計	3,668	165	307	348	190	195	192	191	249	325
	男	1,647	89	157	172	97	96	86	94	100	110
	女	2,021	76	150	176	93	99	106	97	149	215
尚義里	計	1,977	71	144	179	70	92	72	103	158	181
	男	920	33	67	93	40	51	35	47	68	74
	女	1,057	38	77	86	30	41	37	56	90	107
同慶里	計	3,352	141	370	521	193	161	123	143	207	343
	男	1,525	66	191	268	104	75	70	64	73	118
	女	1,827	75	179	253	89	86	53	79	134	225
凱旋里	計	2,619	81	165	212	143	151	150	131	199	207
	男	1,252	47	77	112	75	69	79	64	99	87
	女	1,367	34	88	100	68	82	71	67	100	120
安祥里	計	2,605	61	122	143	125	118	152	168	188	192
	男	1,208	28	68	79	71	62	70	87	95	70
	女	1,397	33	54	64	54	56	82	81	93	122

## 之年齡分配(續4)

單位：人

45-49 歲	50-54 歲	55-59 歲	60-64 歲	65-69 歲	70-74 歲	75-79 歲	80-84 歲	85-89 歲	90-94 歲	95-99 歲	100 歲以上
138	146	118	130	150	95	97	46	36	10	1	-
71	66	61	51	66	41	48	19	17	6	-	-
67	80	57	79	84	54	49	27	19	4	1	-
237	219	259	285	266	151	152	90	34	12	4	-
114	110	123	118	119	63	75	39	15	7	1	-
123	109	136	167	147	88	77	51	19	5	3	-
131	141	135	175	195	113	64	27	14	8	3	-
59	54	57	65	91	59	27	14	3	4	2	-
72	87	78	110	104	54	37	13	11	4	1	-
264	221	210	275	282	188	117	63	39	14	1	-
114	88	76	124	117	91	50	28	18	8	1	-
150	133	134	151	165	97	67	35	21	6	-	-
305	227	188	229	216	166	95	46	23	9	2	-
122	111	73	90	83	78	54	20	11	3	1	-
183	116	115	139	133	88	41	26	12	6	1	-
157	129	127	149	115	97	57	45	20	10	1	-
69	55	62	71	50	43	26	19	10	7	-	-
88	74	65	78	65	54	31	26	10	3	1	-
285	202	178	147	147	61	50	34	29	13	2	2
112	97	84	64	63	36	16	6	10	6	1	1
173	105	94	83	84	25	34	28	19	7	1	1
203	197	182	181	146	103	69	47	25	24	3	-
85	87	94	88	66	42	33	17	16	14	1	-
118	110	88	93	80	61	36	30	9	10	2	-
158	161	175	235	237	166	89	55	37	18	5	-
62	73	72	92	112	75	44	21	15	9	3	-
96	88	103	143	125	91	45	34	22	9	2	-

表 2-3 現住人口

年底及里別	性別	總計	0-4 歲	5-9 歲	10-14 歲	15-19 歲	20-24 歲	25-29 歲	30-34 歲	35-39 歲	40-44 歲
奏捷里	計	1,801	37	70	110	108	105	120	91	114	131
	男	845	21	39	50	58	52	50	45	58	59
	女	956	16	31	60	50	53	70	46	56	72
福壽里	計	1,561	34	20	31	69	127	109	98	115	105
	男	792	13	9	15	41	61	61	45	66	48
	女	769	21	11	16	28	66	48	53	49	57
福南里	計	1,916	36	54	49	77	103	125	112	155	129
	男	988	15	28	30	33	54	57	70	80	64
	女	928	21	26	19	44	49	68	42	75	65
五權里	計	2,324	74	43	51	88	156	158	154	198	162
	男	1,099	40	19	26	42	82	73	72	98	82
	女	1,225	34	24	25	46	74	85	82	100	80
民主里	計	4,200	127	95	79	175	282	289	314	323	271
	男	2,057	65	49	42	100	148	153	162	173	140
	女	2,143	62	46	37	75	134	136	152	150	131
林德里	計	1,987	45	28	40	99	134	154	126	131	105
	男	943	25	17	20	56	73	85	69	56	43
	女	1,044	20	11	20	43	61	69	57	75	62
林貴里	計	2,114	86	73	85	107	132	134	141	197	212
	男	1,014	54	35	46	63	60	64	70	94	105
	女	1,100	32	38	39	44	72	70	71	103	107
林榮里	計	4,468	147	163	140	194	263	299	350	401	347
	男	2,126	73	81	74	94	144	169	178	191	177
	女	2,342	74	82	66	100	119	130	172	210	170
英明里	計	2,213	81	70	74	120	135	146	152	183	181
	男	1,050	37	34	46	69	71	73	73	88	81
	女	1,163	44	36	28	51	64	73	79	95	100

## 之年齡分配(續5)

單位：人

45-49 歲	50-54 歲	55-59 歲	60-64 歲	65-69 歲	70-74 歲	75-79 歲	80-84 歲	85-89 歲	90-94 歲	95-99 歲	100 歲以上
133	123	170	132	116	73	71	58	27	11	1	-
56	60	87	63	57	23	32	15	13	6	1	-
77	63	83	69	59	50	39	43	14	5	-	-
138	135	149	107	115	74	63	39	23	7	3	-
77	76	76	61	54	32	29	15	8	4	1	-
61	59	73	46	61	42	34	24	15	3	2	-
152	173	167	175	137	97	83	48	30	13	1	-
97	93	87	90	69	46	41	16	13	5	-	-
55	80	80	85	68	51	42	32	17	8	1	-
151	198	223	219	183	95	79	51	29	11	1	-
71	85	94	102	90	52	26	26	10	8	1	-
80	113	129	117	93	43	53	25	19	3	-	-
274	309	334	429	379	210	164	81	43	14	8	-
124	146	159	192	170	104	66	33	22	7	2	-
150	163	175	237	209	106	98	48	21	7	6	-
137	180	177	183	176	101	62	51	38	14	5	1
62	80	71	91	83	43	23	23	13	5	4	1
75	100	106	92	93	58	39	28	25	9	1	-
162	140	131	147	162	82	56	34	18	10	5	-
75	52	56	66	72	39	31	13	7	8	4	-
87	88	75	81	90	43	25	21	11	2	1	-
294	305	365	372	370	193	127	86	35	13	4	-
125	138	155	154	166	95	52	36	17	6	1	-
169	167	210	218	204	98	75	50	18	7	3	-
169	139	152	165	201	118	64	40	16	4	3	-
69	67	68	71	95	52	28	19	5	2	2	-
100	72	84	94	106	66	36	21	11	2	1	-

表 2-3 現住人口

年底及里別	性別	總計	0-4 歲	5-9 歲	10-14 歲	15-19 歲	20-24 歲	25-29 歲	30-34 歲	35-39 歲	40-44 歲
林靖里	計	1,698	40	41	42	88	111	106	118	118	114
	男	824	21	20	23	44	60	59	57	61	47
	女	874	19	21	19	44	51	47	61	57	67
朝陽里	計	1,632	67	39	32	78	125	82	112	140	110
	男	785	34	23	16	35	63	36	59	81	55
	女	847	33	16	16	43	62	46	53	59	55
福隆里	計	2,848	95	87	72	137	160	187	180	243	193
	男	1,381	45	42	39	75	89	91	86	117	101
	女	1,467	50	45	33	62	71	96	94	126	92
福祥里	計	1,357	42	30	40	62	81	107	117	93	87
	男	694	19	17	23	36	42	61	62	50	54
	女	663	23	13	17	26	39	46	55	43	33
福海里	計	1,184	37	31	27	58	79	61	70	89	92
	男	575	20	23	9	25	50	29	36	45	51
	女	609	17	8	18	33	29	32	34	44	41
福康里	計	2,106	55	70	72	86	133	137	139	142	162
	男	1,061	29	41	41	36	64	73	77	75	94
	女	1,045	26	29	31	50	69	64	62	67	68
福人里	計	2,314	64	66	67	93	154	180	133	175	155
	男	1,155	36	35	37	49	83	93	75	91	83
	女	1,159	28	31	30	44	71	87	58	84	72
福地里	計	2,998	90	79	80	131	170	190	223	268	236
	男	1,495	47	41	37	63	99	110	112	152	116
	女	1,503	43	38	43	68	71	80	111	116	120
福居里	計	3,037	110	77	89	139	181	196	182	255	250
	男	1,514	54	41	54	72	96	100	87	128	138
	女	1,523	56	36	35	67	85	96	95	127	112

## 之年齡分配(續6)

單位：人

45-49 歲	50-54 歲	55-59 歲	60-64 歲	65-69 歲	70-74 歲	75-79 歲	80-84 歲	85-89 歲	90-94 歲	95-99 歲	100 歲以上
123	119	148	162	122	81	58	64	28	12	2	1
56	59	67	84	53	37	24	29	13	7	2	1
67	60	81	78	69	44	34	35	15	5	-	-
117	96	150	134	132	81	62	52	15	6	1	1
57	45	66	55	59	39	28	25	6	2	1	-
60	51	84	79	73	42	34	27	9	4	-	1
215	203	197	246	240	154	123	64	34	16	2	-
106	109	87	107	111	72	53	27	15	8	1	-
109	94	110	139	129	82	70	37	19	8	1	-
91	118	132	115	72	60	41	35	23	11	-	-
43	58	69	58	30	26	18	13	9	6	-	-
48	60	63	57	42	34	23	22	14	5	-	-
95	109	82	95	81	66	58	38	11	2	3	-
42	51	42	41	36	29	19	18	6	2	1	-
53	58	40	54	45	37	39	20	5	-	2	-
176	172	149	148	165	108	89	63	26	11	2	1
86	91	74	76	68	43	45	32	10	4	2	-
90	81	75	72	97	65	44	31	16	7	-	1
201	178	206	198	163	104	95	49	25	7	1	-
115	79	108	85	65	49	40	17	13	1	1	-
86	99	98	113	98	55	55	32	12	6	-	-
205	247	248	244	231	133	112	74	27	10	-	-
107	135	111	105	103	58	52	29	14	4	-	-
98	112	137	139	128	75	60	45	13	6	-	-
245	220	226	228	232	163	138	61	30	14	1	-
140	103	123	101	99	74	57	29	14	4	-	-
105	117	103	127	133	89	81	32	16	10	1	-

表 2-3 現住人口

年底及里別	性別	總計	0-4 歲	5-9 歲	10-14 歲	15-19 歲	20-24 歲	25-29 歲	30-34 歲	35-39 歲	40-44 歲
福東里	計	2,937	98	74	92	134	212	205	200	250	206
	男	1,418	44	35	40	79	113	98	109	125	99
	女	1,519	54	39	52	55	99	107	91	125	107
福西里	計	2,011	56	39	77	101	128	117	141	140	165
	男	984	25	20	45	44	68	59	66	73	81
	女	1,027	31	19	32	57	60	58	75	67	84
永康里	計	2,390	64	44	83	105	144	160	175	181	162
	男	1,170	30	25	32	57	79	90	95	92	81
	女	1,220	34	19	51	48	65	70	80	89	81
正文里	計	2,309	100	71	49	84	109	173	197	214	194
	男	1,102	60	35	31	41	56	95	97	113	93
	女	1,207	40	36	18	43	53	78	100	101	101
正言里	計	3,107	83	91	93	121	171	248	249	257	226
	男	1,482	46	50	64	57	89	138	130	129	101
	女	1,625	37	41	29	64	82	110	119	128	125
正大里	計	5,720	221	209	187	257	346	405	481	560	448
	男	2,670	113	113	101	119	159	213	249	274	201
	女	3,050	108	96	86	138	187	192	232	286	247
五福里	計	4,142	114	92	96	178	242	277	252	344	305
	男	2,008	48	53	49	90	127	149	137	181	152
	女	2,134	66	39	47	88	115	128	115	163	153
正心里	計	3,978	135	138	90	164	202	244	310	369	324
	男	1,937	71	71	48	82	98	133	169	201	166
	女	2,041	64	67	42	82	104	111	141	168	158
正道里	計	4,609	182	123	120	221	258	313	365	408	350
	男	2,157	92	52	57	108	135	176	161	208	158
	女	2,452	90	71	63	113	123	137	204	200	192



## 之年齡分配(續7)

單位：人

45-49 歲	50-54 歲	55-59 歲	60-64 歲	65-69 歲	70-74 歲	75-79 歲	80-84 歲	85-89 歲	90-94 歲	95-99 歲	100 歲以上
228	247	254	243	214	117	82	45	25	9	1	1
119	113	111	112	106	49	36	17	9	2	1	1
109	134	143	131	108	68	46	28	16	7	-	-
179	154	168	154	134	95	93	40	20	9	1	-
99	77	81	78	53	39	46	17	11	2	-	-
80	77	87	76	81	56	47	23	9	7	1	-
168	169	248	225	173	99	82	52	36	16	4	-
83	82	112	111	82	42	31	15	22	8	1	-
85	87	136	114	91	57	51	37	14	8	3	-
145	158	182	248	197	90	52	19	21	3	3	-
70	72	67	102	92	36	26	9	6	-	1	-
75	86	115	146	105	54	26	10	15	3	2	-
185	259	270	329	244	123	73	48	28	8	1	-
94	101	110	131	112	55	35	22	14	3	1	-
91	158	160	198	132	68	38	26	14	5	-	-
382	374	494	497	414	199	119	68	40	16	3	-
168	155	201	221	189	100	46	24	18	4	2	-
214	219	293	276	225	99	73	44	22	12	1	-
300	329	354	376	334	233	136	87	59	31	3	-
146	159	158	165	146	110	67	25	29	15	2	-
154	170	196	211	188	123	69	62	30	16	1	-
237	232	308	392	405	202	108	65	33	14	6	-
114	106	118	163	193	103	54	26	15	6	-	-
123	126	190	229	212	99	54	39	18	8	6	-
303	304	355	466	384	214	139	59	29	11	5	-
139	146	150	193	179	99	67	19	9	6	3	-
164	158	205	273	205	115	72	40	20	5	2	-

表 2-3 現住人口

年底及里別	性別	總計	0-4 歲	5-9 歲	10-14 歲	15-19 歲	20-24 歲	25-29 歲	30-34 歲	35-39 歲	40-44 歲
正義里	計	2,859	152	114	106	122	176	175	235	266	233
	男	1,460	79	62	49	65	90	81	137	137	124
	女	1,399	73	52	57	57	86	94	98	129	109
正仁里	計	2874	104	94	79	116	176	225	223	265	226
	男	1375	56	48	40	56	95	120	109	128	112
	女	1499	48	46	39	60	81	105	114	137	114
文昌里	計	4312	165	171	165	176	245	265	312	418	352
	男	2059	75	81	86	94	119	133	158	207	187
	女	2253	90	90	79	82	126	132	154	211	165
建軍里	計	2257	60	75	80	116	133	146	152	173	186
	男	1149	34	39	45	75	69	76	91	96	96
	女	1108	26	36	35	41	64	70	61	77	90
衛武里	計	2176	43	39	64	96	120	147	161	186	142
	男	1069	19	23	30	45	67	76	85	93	75
	女	1107	24	16	34	51	53	71	76	93	67

## 之年齡分配(續完)

單位：人

45-49 歲	50-54 歲	55-59 歲	60-64 歲	65-69 歲	70-74 歲	75-79 歲	80-84 歲	85-89 歲	90-94 歲	95-99 歲	100 歲以上
203	193	227	202	199	111	71	49	16	7	2	-
105	100	108	108	97	57	28	21	8	3	1	-
98	93	119	94	102	54	43	28	8	4	1	-
158	212	258	262	192	113	89	48	16	15	3	-
77	93	104	128	84	56	39	12	9	6	3	-
81	119	154	134	108	57	50	36	7	9	0	-
242	274	349	378	382	193	113	57	36	16	3	-
99	136	161	146	184	89	52	28	15	7	2	-
143	138	188	232	198	104	61	29	21	9	1	-
187	176	181	170	180	103	82	33	14	10	0	0
93	90	72	83	80	51	34	13	8	4	0	0
94	86	109	87	100	52	48	20	6	6	0	0
142	177	182	207	179	95	90	69	27	9	0	1
66	89	90	88	88	49	33	34	14	4	0	1
76	88	92	119	91	46	57	35	13	5	0	0

表 2-4 現住人口

年底及里別	年齡分配			
	0-14歲 (人)	比率 (%)	15-64歲 (人)	比率 (%)
民國100年 2011	22,523	12.39	136,332	75.02
民國101年 2012	21,317	11.87	134,371	74.85
民國102年 2013	20,689	11.64	132,113	74.34
民國103年 2014	20,039	11.40	129,687	73.75
民國104年 2015	19,322	11.07	127,598	73.12
民國105年 2016	18,950	10.96	124,440	71.97
民國106年 2017	18,630	10.89	121,257	70.90
民國107年 2018	18,471	10.89	118,544	69.88
博仁里	54	6.80	587	73.93
苓洲里	110	6.70	1,194	72.67
苓昇里	93	6.92	931	69.32
苓中里	158	8.71	1,390	76.58
苓雅里	117	7.49	1,122	71.83
苓東里	104	6.53	1,175	73.76
城北里	158	9.42	1,206	71.87
城西里	57	9.09	437	69.70
城東里	214	9.70	1,598	72.41
意誠里	356	8.55	3,123	75.02
鼓中里	98	9.27	689	65.18
田西里	115	8.09	998	70.18
人和里	151	7.75	1,363	69.97
仁政里	74	5.44	956	70.29
廣澤里	147	7.50	1,324	67.52
美田里	116	9.17	855	67.59
華堂里	235	7.10	2,405	72.70
日中里	177	7.40	1,651	68.99
普照里	369	10.64	2,417	69.67
和煦里	278	11.98	1,582	68.16
晴朗里	155	6.69	1,751	75.54
普天里	509	13.13	2,637	68.02

資料來源：高雄市政府民政局。

## 之年齡結構

年齡分配		扶老比 (%)	扶幼比 (%)	扶養比 (%)	老化 指數
65歲以上 (人)	比率 (%)				
22,862	12.58	16.77	16.52	33.29	101.51
23,824	13.27	17.73	15.86	33.59	111.76
24,914	14.02	18.86	15.66	34.52	120.42
26,128	14.86	20.15	15.45	35.60	130.39
27,595	15.81	21.63	15.14	36.77	142.82
29,505	17.07	23.71	15.23	38.94	155.70
31,146	18.21	25.69	15.36	41.05	167.18
32,633	19.24	27.53	15.58	43.11	176.67
153	19.27	26.06	9.20	35.26	283.33
339	20.63	28.39	9.21	37.60	308.18
319	23.75	34.26	9.99	44.25	343.01
267	14.71	19.21	11.37	30.58	168.99
323	20.68	28.79	10.43	39.22	276.07
314	19.71	26.72	8.85	35.57	301.92
314	18.71	26.04	13.10	39.14	198.73
133	21.21	30.43	13.04	43.48	233.33
395	17.90	24.72	13.39	38.11	184.58
684	16.43	21.90	11.40	33.30	192.13
270	25.54	39.19	14.22	53.41	275.51
309	21.73	30.96	11.52	42.48	268.70
434	22.28	31.84	11.08	42.92	287.42
330	24.26	34.52	7.74	42.26	445.95
490	24.99	37.01	11.10	48.11	333.33
294	23.24	34.39	13.57	47.95	253.45
668	20.19	27.78	9.77	37.55	284.26
565	23.61	34.22	10.72	44.94	319.21
683	19.69	28.26	15.27	43.53	185.09
461	19.86	29.14	17.57	46.71	165.83
412	17.77	23.53	8.85	32.38	265.81
731	18.85	27.72	19.30	47.02	143.61

表 2-4 現住人口

年底及里別	年齡分配			
	0-14歲 (人)	比率 (%)	15-64歲 (人)	比率 (%)
林富里	542	21.03	1,607	62.36
林圍里	728	23.54	1,877	60.69
林安里	412	21.40	1,181	61.35
光華里	58	7.49	538	69.51
林興里	139	9.54	1,004	68.91
林華里	284	9.11	2,176	69.79
林西里	105	6.07	1,189	68.77
林中里	218	7.04	2,169	70.06
林泉里	479	19.97	1,496	62.36
林南里	716	19.37	2,276	61.58
中正里	820	22.36	2,291	62.46
尚義里	394	19.93	1,238	62.62
同慶里	1,032	30.79	1,982	59.13
凱旋里	458	17.49	1,744	66.59
安祥里	326	12.51	1,672	64.18
奏捷里	217	12.05	1,227	68.13
福壽里	85	5.45	1,152	73.80
福南里	139	7.25	1,368	71.40
五權里	168	7.23	1,707	73.45
民主里	301	7.17	3,000	71.43
林德里	113	5.69	1,426	71.77
林貴里	244	11.54	1,503	71.10
林榮里	450	10.07	3,190	71.40
英明里	225	10.17	1,542	69.68
林靖里	123	7.24	1,207	71.08
朝陽里	138	8.46	1,144	70.10
福隆里	254	8.92	1,961	68.86
福祥里	112	8.25	1,003	73.91
福海里	95	8.02	830	70.10
福康里	197	9.35	1,444	68.57
福人里	197	8.51	1,673	72.30

## 之年齡結構(續1)

年齡分配		扶老比 (%)	扶幼比 (%)	扶養比 (%)	老化 指數
65歲以上 (人)	比率 (%)				
428	16.61	26.63	33.73	60.36	78.97
488	15.78	26.00	38.79	64.78	67.03
332	17.25	28.11	34.89	63.00	80.58
178	23.00	33.09	10.78	43.87	306.90
314	21.55	31.27	13.84	45.12	225.90
658	21.10	30.24	13.05	43.29	231.69
435	25.16	36.59	8.83	45.42	414.29
709	22.90	32.69	10.05	42.74	325.23
424	17.67	28.34	32.02	60.36	88.52
704	19.05	30.93	31.46	62.39	98.32
557	15.19	24.31	35.79	60.10	67.93
345	17.45	27.87	31.83	59.69	87.56
338	10.08	17.05	52.07	69.12	32.75
417	15.92	23.91	26.26	50.17	91.05
607	23.30	36.30	19.50	55.80	186.20
357	19.82	29.10	17.69	46.78	164.52
324	20.76	28.13	7.38	35.50	381.18
409	21.35	29.90	10.16	40.06	294.24
449	19.32	26.30	9.84	36.15	267.26
899	21.40	29.97	10.03	40.00	298.67
448	22.55	31.42	7.92	39.34	396.46
367	17.36	24.42	16.23	40.65	150.41
828	18.53	25.96	14.11	40.06	184.00
446	20.15	28.92	14.59	43.51	198.22
368	21.67	30.49	10.19	40.68	299.19
350	21.45	30.59	12.06	42.66	253.62
633	22.23	32.28	12.95	45.23	249.21
242	17.83	24.13	11.17	35.29	216.07
259	21.88	31.20	11.45	42.65	272.63
465	22.08	32.20	13.64	45.84	236.04
444	19.19	26.54	11.78	38.31	225.38

表 2-4 現住人口

年底及里別	年齡分配			
	0-14歲 (人)	比率 (%)	15-64歲 (人)	比率 (%)
福地里	249	8.31	2,162	72.11
福居里	276	9.09	2,122	69.87
福東里	264	8.99	2,179	74.19
福西里	172	8.55	1,447	71.95
永康里	191	7.99	1,737	72.68
正文里	220	9.53	1,704	73.80
正言里	267	8.59	2,315	74.51
正大里	617	10.79	4,244	74.20
五福里	302	7.29	2,957	71.39
正心里	363	9.13	2,782	69.93
正道里	425	9.22	3,343	72.53
正義里	372	13.01	2,032	71.07
正仁里	277	9.64	2,121	73.80
文昌里	501	11.62	3,011	69.83
建軍里	215	9.53	1,620	71.78
衛武里	146	6.71	1,560	71.69



## 之年齡結構(續完)

年齡分配		扶老比 (%)	扶幼比 (%)	扶養比 (%)	老化 指數
65歲以上 (人)	比率 (%)				
587	19.58	27.15	11.52	38.67	235.74
639	21.04	30.11	13.01	43.12	231.52
494	16.82	22.67	12.12	34.79	187.12
392	19.49	27.09	11.89	38.98	227.91
462	19.33	26.60	11.00	37.59	241.88
385	16.67	22.59	12.91	35.50	175.00
525	16.90	22.68	11.53	34.21	196.63
859	15.02	20.24	14.54	34.78	139.22
883	21.32	29.86	10.21	40.07	292.38
833	20.94	29.94	13.05	42.99	229.48
841	18.25	25.16	12.71	37.87	197.88
455	15.91	22.39	18.31	40.70	122.31
476	16.56	22.44	13.06	35.50	171.84
800	18.55	26.57	16.64	43.21	159.68
422	18.70	26.05	13.27	39.32	196.28
470	21.60	30.13	9.36	39.49	321.92

表 2-5 15歲以上現住人口之

年底及年齡組別	性別	總計	識字者				
			合計	博士		碩士	
				畢業	肄業	畢業	肄業
民國100年 2011	計	181,717	159,194	734	448	7,976	2,858
	男	88,271	76,600	517	301	4,901	1,501
	女	93,446	82,594	217	147	3,075	1,357
民國101年 2012	計	179,512	158,195	799	479	8,469	2,933
	男	87,073	76,053	562	324	5,139	1,595
	女	92,439	82,142	237	155	3,330	1,338
民國102年 2013	計	157,027	155,379	859	504	8,859	2,939
	男	75,334	75,230	604	346	5,276	1,592
	女	81,693	80,149	255	158	3,583	1,347
民國103年 2014	計	155,815	154,276	921	508	9,302	2,833
	男	74,671	74,581	637	348	5,514	1,498
	女	81,144	79,695	284	160	3,788	1,335
民國104年 2015	計	155,193	153,745	962	516	9,652	2,767
	男	74,279	74,200	662	353	5,648	1,472
	女	80,914	79,545	300	163	4,004	1,295
民國105年 2016	計	153,945	152,606	1,017	506	9,971	2,775
	男	73,597	73,526	698	348	5,803	1,457
	女	80,348	79,080	319	158	4,168	1,318
民國106年 2017	計	152,403	151,148	1,040	501	10,290	2,801
	男	72,712	72,648	706	337	5,945	1,513
	女	79,691	78,500	334	164	4,345	1,288
民國107年 2018	計	151,177	150,009	1,067	504	10,587	2,796
	男	71,891	71,834	727	338	6,056	1,523
	女	79,286	78,175	340	166	4,531	1,273
15 ~ 19 歲	計	7,612	7,612	-	-	-	-
	男	3,922	3,922	-	-	-	-
	女	3,690	3,690	-	-	-	-
20 ~ 24 歲	計	9,624	9,624	-	3	79	570
	男	5,040	5,040	-	1	51	352
	女	4,584	4,584	-	2	28	218

資料來源：高雄市政府民政局。

# 教育程度－按年齡別分

單位：人

識字者					
大學 (含獨立學院)		專科			
		二、三年制		五年制後二年	
畢業	肄業	畢業	肄業	畢業	肄業
31,327	9,480	9,292	1,439	10,056	502
15,777	5,072	4,415	814	5,486	315
15,550	4,408	4,877	625	4,570	187
<b>32,020</b>	<b>9,529</b>	<b>9,135</b>	<b>1,431</b>	<b>9,859</b>	<b>496</b>
15,990	5,061	4,321	808	5,379	315
16,030	4,468	4,814	623	4,480	181
<b>32,578</b>	<b>9,819</b>	<b>9,059</b>	<b>1,393</b>	<b>9,654</b>	<b>599</b>
16,186	5,283	4,292	810	5,260	338
16,392	4,536	4,767	583	4,394	261
<b>33,306</b>	<b>9,637</b>	<b>8,950</b>	<b>1,354</b>	<b>9,478</b>	<b>633</b>
16,556	5,173	4,225	792	5,169	337
16,750	4,464	4,725	562	4,309	296
<b>34,113</b>	<b>9,507</b>	<b>8,837</b>	<b>1,391</b>	<b>9,386</b>	<b>534</b>
16,861	5,151	4,181	813	5,118	312
17,252	4,356	4,656	578	4,268	222
<b>34,725</b>	<b>9,337</b>	<b>8,730</b>	<b>1,410</b>	<b>9,254</b>	<b>469</b>
17,083	5,053	4,137	817	5,041	294
17,642	4,284	4,593	593	4,213	175
<b>35,218</b>	<b>9,074</b>	<b>8,665</b>	<b>1,352</b>	<b>9,094</b>	<b>449</b>
17,266	4,888	4,108	788	4,936	287
17,952	4,186	4,557	564	4,158	162
<b>35,879</b>	<b>8,768</b>	<b>8,703</b>	<b>1,305</b>	<b>8,972</b>	<b>440</b>
17,540	4,716	4,129	760	4,849	277
18,339	4,052	4,574	545	4,123	163
-	<b>1,891</b>	-	<b>64</b>	-	<b>8</b>
-	961	-	42	-	2
-	930	-	22	-	6
<b>2,550</b>	<b>4,214</b>	<b>239</b>	<b>158</b>	<b>262</b>	<b>22</b>
1,119	2,281	161	104	53	7
1,431	1,933	78	54	209	15

表 2-5 15歲以上現住人口之

年底及年齡組別	性別	識字者				
		高級中等				
		普通教育(高中)		職業教育(高職)		
		畢業	肄業	畢業	肄業	五專前三年肄業
民國100年 2011	計	8,561	3,788	30,192	5,922	798
	男	4,136	2,018	14,055	3,439	201
	女	4,425	1,770	16,137	2,483	597
民國101年 2012	計	8,266	3,681	29,675	5,907	720
	男	3,975	1,999	13,788	3,425	187
	女	4,291	1,682	15,887	2,482	533
民國102年 2013	計	8,001	3,539	29,452	5,714	609
	男	3,811	1,876	13,672	3,317	166
	女	4,190	1,663	15,780	2,397	443
民國103年 2014	計	7,972	3,366	29,240	5,454	518
	男	3,768	1,754	13,593	3,180	153
	女	4,204	1,612	15,647	2,274	365
民國104年 2015	計	7,769	3,356	28,981	5,351	581
	男	3,643	1,753	13,449	3,138	168
	女	4,126	1,603	15,532	2,213	413
民國105年 2016	計	7,604	3,394	28,693	5,095	623
	男	3,512	1,783	13,338	2,995	181
	女	4,092	1,611	15,355	2,100	442
民國106年 2017	計	7,424	3,250	28,388	4,850	609
	男	3,411	1,707	13,191	2,879	173
	女	4,013	1,543	15,197	1,971	436
民國107年 2018	計	7,330	3,121	28,105	4,599	582
	男	3,332	1,614	13,009	2,742	173
	女	3,998	1,507	15,096	1,857	409
15 ~ 19 歲	計	134	2,155	254	2,002	423
	男	67	1,091	145	1,163	108
	女	67	1,064	109	839	315
20 ~ 24 歲	計	141	96	888	255	65
	男	75	44	562	176	18
	女	66	52	326	79	47

# 教育程度—按年齡別分(續1)

單位：人

識字者							不識 字者
國(初)中		初職		小學		自修	
畢業	肄業	畢業	肄業	畢業	肄業		
12,489	2,355	374	72	16,137	2,151	369	1,874
5,762	1,277	177	49	5,653	531	80	123
6,727	1,078	197	23	10,484	1,620	289	1,751
12,172	2,373	363	67	15,649	2,070	348	1,754
5,582	1,302	171	45	5,401	499	72	113
6,590	1,071	192	22	10,248	1,571	276	1,641
11,879	2,116	346	64	15,138	1,931	327	1,648
5,383	1,129	159	44	5,165	456	65	104
6,496	987	187	20	9,973	1,475	262	1,544
11,590	2,061	333	66	14,603	1,855	296	1,539
5,226	1,094	147	45	4,895	424	53	90
6,364	967	186	21	9,708	1,431	243	1,449
11,286	2,149	322	65	14,153	1,784	283	1,448
5,037	1,130	139	44	4,669	409	50	79
6,249	1,019	183	21	9,484	1,375	233	1,369
11,084	1,925	311	60	13,643	1,720	260	1,339
4,926	1,015	128	39	4,432	401	45	71
6,158	910	183	21	9,211	1,319	215	1,268
10,862	1,851	299	58	13,160	1,670	243	1,255
4,771	963	120	36	4,211	372	40	64
6,091	888	179	22	8,949	1,298	203	1,191
10,609	1,812	287	58	12,662	1,599	224	1,168
4,585	928	111	34	3,986	370	35	57
6,024	884	176	24	8,676	1,229	189	1,111
109	444	-	-	11	117	-	-
47	234	-	-	2	60	-	-
62	210	-	-	9	57	-	-
60	18	-	-	2	2	-	-
28	8	-	-	-	-	-	-
32	10	-	-	2	2	-	-

表 2-5 15歲以上現住人口之

年底及年齡組別	性別	總計	識字者				
			合計	博士		碩士	
				畢業	肄業	畢業	肄業
25 ~ 29 歲	計	10,537	10,536	1	55	1,229	576
	男	5,429	5,429	1	42	700	297
	女	5,108	5,107	-	13	529	279
30 ~ 34 歲	計	11,456	11,455	73	93	1,853	365
	男	5,786	5,785	50	65	1,072	206
	女	5,670	5,670	23	28	781	159
35 ~ 39 歲	計	13,725	13,724	159	96	1,900	407
	男	6,713	6,713	106	49	1,040	224
	女	7,012	7,011	53	47	860	183
40 ~ 44 歲	計	13,224	13,216	168	72	1,575	333
	男	6,259	6,256	103	48	800	160
	女	6,965	6,960	65	24	775	173
45 ~ 49 歲	計	12,228	12,216	166	69	1,281	195
	男	5,734	5,729	106	45	673	92
	女	6,494	6,487	60	24	608	103
50 ~ 54 歲	計	12,471	12,457	149	66	946	152
	男	5,886	5,882	88	46	553	78
	女	6,585	6,575	61	20	393	74
55 ~ 59 歲	計	13,472	13,452	139	28	641	72
	男	6,093	6,087	95	24	385	36
	女	7,379	7,365	44	4	256	36
60 ~ 64 歲	計	14,195	14,155	100	15	474	66
	男	6,369	6,368	78	12	312	31
	女	7,826	7,787	22	3	162	35
65 歲以上	計	32,633	31,562	112	7	609	60
	男	14,660	14,623	100	6	470	47
	女	17,973	16,939	12	1	139	13

## 教育程度－按年齡別分(續2)

單位：人

識字者					
大學 (含獨立學院)		專科			
		二、三年制		五年制後二年	
畢業	肄業	畢業	肄業	畢業	肄業
5,751	866	187	111	134	6
2,688	546	117	67	36	1
3,063	320	70	44	98	5
5,691	544	387	146	166	10
2,583	323	195	98	45	4
3,108	221	192	48	121	6
5,194	429	1,135	276	458	101
2,316	244	479	163	188	59
2,878	185	656	113	270	42
3,782	199	1,563	150	981	43
1,716	98	586	88	460	29
2,066	101	977	62	521	14
2,579	146	1,253	100	1,116	47
1,157	67	523	51	549	39
1,422	79	730	49	567	8
2,023	124	981	68	1,273	43
957	40	469	30	682	30
1,066	84	512	38	591	13
1,948	116	841	78	1,397	62
959	37	420	24	817	38
989	79	421	54	580	24
2,215	103	705	60	1,442	58
1,190	46	359	29	888	43
1,025	57	346	31	554	15
4,146	136	1,412	94	1,743	40
2,855	73	820	64	1,131	25
1,291	63	592	30	612	15

表 2-5 15歲以上現住人口之

年底及年齡組別	性別	識字者				
		高級中等				
		普通教育(高中)		職業教育(高職)		
		畢業	肄業	畢業	肄業	五專前三年肄業
25 ~ 29 歲	計	109	41	996	336	33
	男	58	18	593	195	13
30 ~ 34 歲	女	51	23	403	141	20
	計	179	68	1,259	349	26
35 ~ 39 歲	男	104	36	678	212	14
	女	75	32	581	137	12
40 ~ 44 歲	計	273	84	2,269	365	11
	男	104	45	1,227	228	7
45 ~ 49 歲	女	169	39	1,042	137	4
	計	413	64	2,926	232	5
50 ~ 54 歲	男	160	36	1,455	155	1
	女	253	28	1,471	77	4
55 ~ 59 歲	計	534	70	3,490	205	5
	男	235	38	1,513	132	3
60 ~ 64 歲	女	299	32	1,977	73	2
	計	754	99	3,941	236	7
65 歲以上	男	345	55	1,622	150	4
	女	409	44	2,319	86	3
65 歲以上	計	956	103	4,097	237	5
	男	400	58	1,603	117	4
65 歲以上	女	556	45	2,494	120	1
	計	1,224	104	3,503	193	2
65 歲以上	男	567	58	1,311	96	1
	女	657	46	2,192	97	1
65 歲以上	計	2,613	237	4,482	189	-
	男	1,217	135	2,300	118	-
65 歲以上	女	1,396	102	2,182	71	-



## 教育程度—按年齡別分(續完)

單位：人

識字者							不識字者
國(初)中		初職		小學		自修	
畢業	肄業	畢業	肄業	畢業	肄業		
82	14	-	-	4	5	-	1
42	10	-	-	1	4	-	-
40	4	-	-	3	1	-	1
154	57	-	-	19	15	1	1
73	24	-	-	-	3	-	1
81	33	-	-	19	12	1	-
392	82	-	-	57	35	1	1
186	37	-	-	4	6	1	-
206	45	-	-	53	29	-	1
563	86	-	-	37	21	3	8
299	51	-	-	8	3	-	3
264	35	-	-	29	18	3	5
798	95	-	-	40	25	2	12
436	51	-	-	9	8	2	5
362	44	-	-	31	17	-	7
1,298	129	-	-	147	21	-	14
622	65	-	-	37	9	-	4
676	64	-	-	110	12	-	10
1,995	122	-	-	566	45	4	20
873	57	-	-	124	15	1	6
1,122	65	-	-	442	30	3	14
1,764	182	22	6	1,798	106	13	40
729	92	5	3	486	30	2	1
1,035	90	17	3	1,312	76	11	39
3,394	583	265	52	9,981	1,207	200	1,071
1,250	299	106	31	3,315	232	29	37
2,144	284	159	21	6,666	975	171	1,034

表 2-6 現住人口之婚姻

年底別及年齡組別	總計			未婚		
	計	男	女	合計	男	女
民國100年 2011	181,717	88,271	93,446	81,397	42,514	38,883
民國101年 2012	179,512	87,073	92,439	79,751	41,698	38,053
民國102年 2013	177,716	86,060	91,656	78,242	40,858	37,384
民國103年 2014	175,854	85,047	90,807	76,724	40,052	36,672
民國104年 2015	174,515	84,324	90,191	75,564	39,457	36,107
民國105年 2016	172,895	83,431	89,464	74,290	38,776	35,514
民國106年 2017	171,033	82,375	88,658	73,006	38,095	34,911
民國107年 2018	169,648	81,449	88,199	72,037	37,488	34,549
未滿15歲	18,471	9,558	8,913	18,471	9,558	8,913
15 ~ 19 歲	7,612	3,922	3,690	7,603	3,920	3,683
20 ~ 24 歲	9,624	5,040	4,584	9,435	4,988	4,447
25 ~ 29 歲	10,537	5,429	5,108	9,293	4,957	4,336
30 ~ 34 歲	11,456	5,786	5,670	7,463	4,181	3,282
35 ~ 39 歲	13,725	6,713	7,012	6,064	3,371	2,693
40 ~ 44 歲	13,224	6,259	6,965	4,326	2,205	2,121
45 ~ 49 歲	12,228	5,734	6,494	3,047	1,474	1,573
50 ~ 54 歲	12,471	5,886	6,585	2,232	1,109	1,123
55 ~ 59 歲	13,472	6,093	7,379	1,736	824	912
60 ~ 64 歲	14,195	6,369	7,826	1,129	495	634
65 ~ 69 歲	13,000	5,944	7,056	719	238	481
70 ~ 74 歲	7,677	3,523	4,154	246	68	178
75 ~ 79 歲	5,628	2,485	3,143	132	44	88
80 ~ 84 歲	3,482	1,435	2,047	60	19	41
85 ~ 89 歲	1,889	830	1,059	46	21	25
90 ~ 94 歲	762	345	417	27	12	15
95 ~ 99 歲	183	90	93	7	3	4
100歲以上	12	8	4	1	1	0

資料來源：高雄市政府民政局。

## 狀況—按年齡別分

單位：人

有偶			離婚			喪偶		
合計	男	女	合計	男	女	合計	男	女
77,214	38,198	39,016	13,320	5,765	7,555	9,786	1,794	7,992
76,160	37,634	38,526	13,645	5,931	7,714	9,956	1,810	8,146
75,529	37,316	38,213	13,861	6,014	7,847	10,084	1,872	8,212
74,922	37,040	37,882	13,969	6,067	7,902	10,239	1,888	8,351
74,450	36,816	37,634	14,133	6,122	8,011	10,368	1,929	8,439
73,808	36,489	37,319	14,309	6,214	8,095	10,488	1,952	8,536
72,960	36,084	36,876	14,465	6,241	8,224	10,602	1,955	8,647
72,404	35,793	36,611	14,591	6,241	8,350	10,616	1,927	8,689
-	-	-	-	-	-	-	-	-
7	2	5	2	-	2	-	-	-
137	37	100	52	15	37	-	-	-
1,088	413	675	155	59	96	1	-	1
3,579	1,468	2,111	404	134	270	10	3	7
6,647	2,967	3,680	970	370	600	44	5	39
7,276	3,377	3,899	1,529	668	861	93	9	84
7,002	3,335	3,667	1,987	900	1,087	192	25	167
7,623	3,701	3,922	2,317	1,031	1,286	299	45	254
8,709	4,102	4,607	2,418	1,053	1,365	609	114	495
9,896	4,814	5,082	2,102	892	1,210	1,068	168	900
9,197	4,812	4,385	1,482	624	858	1,602	270	1,332
5,150	2,908	2,242	638	286	352	1,643	261	1,382
3,388	2,008	1,380	318	121	197	1,790	312	1,478
1,680	1,058	622	139	52	87	1,603	306	1,297
727	539	188	57	28	29	1,059	242	817
245	203	42	16	7	9	474	123	351
48	44	4	5	1	4	123	42	81
5	5	-	-	-	-	6	2	4

表 2-7 現住人口之婚姻

年底及里別	總計			未婚		
	計	男	女	合計	男	女
民國100年 2011	181,717	88,271	93,446	81,397	42,514	38,883
民國101年 2012	179,512	87,073	92,439	79,751	41,698	38,053
民國102年 2013	177,716	86,060	91,656	78,242	40,858	37,384
民國103年 2014	175,854	85,047	90,807	76,724	40,052	36,672
民國104年 2015	174,515	84,324	90,191	75,564	39,457	36,107
民國105年 2016	172,895	83,431	89,464	74,290	38,776	35,514
民國106年 2017	171,033	82,375	88,658	73,006	38,095	34,911
民國107年 2018	169,648	81,449	88,199	72,037	37,488	34,549
博仁里	794	369	425	339	167	172
苓洲里	1,643	755	888	647	313	334
苓昇里	1,343	669	674	527	278	249
苓中里	1,815	862	953	774	389	385
苓雅里	1,562	743	819	636	321	315
苓東里	1,593	778	815	664	361	303
城北里	1,678	777	901	728	347	381
城西里	627	307	320	264	139	125
城東里	2,207	1,062	1,145	942	475	467
意誠里	4,163	1,957	2,206	1,705	889	816
鼓中里	1,057	523	534	424	219	205
田西里	1,422	709	713	570	297	273
人和里	1,948	945	1,003	811	416	395
仁政里	1,360	645	715	534	269	265
廣澤里	1,961	991	970	781	413	368
美田里	1,265	618	647	524	282	242
華堂里	3,308	1,526	1,782	1,350	671	679
日中里	2,393	1,131	1,262	938	461	477
普照里	3,469	1,619	1,850	1,408	690	718
和煦里	2,321	1,172	1,149	961	528	433
晴朗里	2,318	1,314	1,004	947	571	376
普天里	3,877	1,849	2,028	1,670	856	814
林富里	2,577	1,160	1,417	1,193	594	599
林園里	3,093	1,408	1,685	1,481	738	743

資料來源：高雄市政府民政局。

## 狀況—按里別分

單位：人

有偶			離婚			喪偶		
合計	男	女	合計	男	女	合計	男	女
77,214	38,198	39,016	13,320	5,765	7,555	9,786	1,794	7,992
76,160	37,634	38,526	13,645	5,931	7,714	9,956	1,810	8,146
75,529	37,316	38,213	13,861	6,014	7,847	10,084	1,872	8,212
74,922	37,040	37,882	13,969	6,067	7,902	10,239	1,888	8,351
74,450	36,816	37,634	14,133	6,122	8,011	10,368	1,929	8,439
73,808	36,489	37,319	14,309	6,214	8,095	10,488	1,952	8,536
72,960	36,084	36,876	14,465	6,241	8,224	10,602	1,955	8,647
72,404	35,793	36,611	14,591	6,241	8,350	10,616	1,927	8,689
340	163	177	62	31	31	53	8	45
715	355	360	158	68	90	123	19	104
516	267	249	179	96	83	121	28	93
722	363	359	220	96	124	99	14	85
646	327	319	171	75	96	109	20	89
627	317	310	176	81	95	126	19	107
696	349	347	165	63	102	89	18	71
226	119	107	88	44	44	49	5	44
910	477	433	224	83	141	131	27	104
1,553	777	776	675	260	415	230	31	199
489	252	237	66	38	28	78	14	64
613	318	295	129	69	60	110	25	85
807	413	394	186	87	99	144	29	115
635	320	315	96	38	58	95	18	77
880	473	407	150	78	72	150	27	123
564	286	278	86	36	50	91	14	77
1,413	702	711	353	120	233	192	33	159
1,066	550	516	207	88	119	182	32	150
1,601	785	816	247	96	151	213	48	165
1,047	548	499	164	71	93	149	25	124
793	406	387	470	313	157	108	24	84
1,744	849	895	264	99	165	199	45	154
1,164	505	659	121	40	81	99	21	78
1,331	605	726	150	48	102	131	17	114

表 2-7 現住人口之婚姻

年底及里別	總計			未婚		
	計	男	女	合計	男	女
林安里	1,925	879	1,046	916	490	426
光華里	774	397	377	326	179	147
林興里	1,457	701	756	612	319	293
林華里	3,118	1,485	1,633	1,289	670	619
林西里	1,729	840	889	686	359	327
林中里	3,096	1,494	1,602	1,218	627	591
林泉里	2,399	1,112	1,287	1,097	554	543
林南里	3,696	1,662	2,034	1,657	820	837
中正里	3,668	1,647	2,021	1,752	863	889
尚義里	1,977	920	1,057	860	435	425
同慶里	3,352	1,525	1,827	1,789	899	890
凱旋里	2,619	1,252	1,367	1,228	639	589
安祥里	2,605	1,208	1,397	1,116	573	543
奏捷里	1,801	845	956	797	399	398
福壽里	1,561	792	769	656	355	301
福南里	1,916	988	928	773	419	354
五權里	2,324	1,099	1,225	937	465	472
民主里	4,200	2,057	2,143	1,706	902	804
林德里	1,987	943	1,044	805	425	380
林貴里	2,114	1,014	1,100	930	465	465
林榮里	4,468	2,126	2,342	1,908	987	921
英明里	2,213	1,050	1,163	934	490	444
林靖里	1,698	824	874	684	358	326
朝陽里	1,632	785	847	691	352	339
福隆里	2,848	1,381	1,467	1,177	626	551
福祥里	1,357	694	663	578	329	249
福海里	1,184	575	609	487	259	228
福康里	2,106	1,061	1,045	882	482	400
福人里	2,314	1,155	1,159	972	540	432
福地里	2,998	1,495	1,503	1,273	705	568
福居里	3,037	1,514	1,523	1,277	700	577
福東里	2,937	1,418	1,519	1,248	653	595

## 狀況—按里別分(續1)

單位：人

有偶			離婚			喪偶		
合計	男	女	合計	男	女	合計	男	女
787	338	449	109	34	75	113	17	96
333	178	155	52	31	21	63	9	54
606	307	299	130	56	74	109	19	90
1,383	680	703	241	98	143	205	37	168
761	387	374	150	73	77	132	21	111
1,437	733	704	227	94	133	214	40	174
1,088	500	588	129	47	82	85	11	74
1,581	712	869	255	86	169	203	44	159
1,573	692	881	194	64	130	149	28	121
856	399	457	168	70	98	93	16	77
1,266	535	731	167	71	96	130	20	110
1,068	511	557	177	75	102	146	27	119
1,166	555	611	170	58	112	153	22	131
720	358	362	144	69	75	140	19	121
633	337	296	129	66	63	143	34	109
825	440	385	150	88	62	168	41	127
1,038	507	531	224	98	126	125	29	96
1,874	948	926	359	157	202	261	50	211
872	416	456	160	73	87	150	29	121
954	474	480	116	51	65	114	24	90
1,920	935	985	362	149	213	278	55	223
971	469	502	188	78	110	120	13	107
768	389	379	125	53	72	121	24	97
692	349	343	134	67	67	115	17	98
1,260	620	640	230	105	125	181	30	151
510	264	246	149	68	81	120	33	87
506	259	247	95	39	56	96	18	78
893	461	432	157	79	78	174	39	135
956	486	470	208	101	107	178	28	150
1,218	623	595	280	133	147	227	34	193
1,229	628	601	289	145	144	242	41	201
1,258	623	635	256	109	147	175	33	142

表 2-7 現住人口之婚姻

年底及里別	總計			未婚		
	計	男	女	合計	男	女
福西里	2,011	984	1,027	836	440	396
永康里	2,390	1,170	1,220	993	534	459
正文里	2,309	1,102	1,207	959	507	452
正言里	3,107	1,482	1,625	1,308	691	617
正大里	5,720	2,670	3,050	2,570	1,320	1,250
五福里	4,142	2,008	2,134	1,648	878	770
正心里	3,978	1,937	2,041	1,602	859	743
正道里	4,609	2,157	2,452	1,914	966	948
正義里	2,859	1,460	1,399	1,217	657	560
正仁里	2,874	1,375	1,499	1,198	628	570
文昌里	4,312	2,059	2,253	1,832	941	891
建軍里	2,257	1,149	1,108	980	562	418
衛武里	2,176	1,069	1,107	901	483	418



## 狀況—按里別分(續完)

單位：人

有偶			離婚			喪偶		
合計	男	女	合計	男	女	合計	男	女
780	409	371	220	109	111	175	26	149
966	493	473	242	114	128	189	29	160
1,022	490	532	215	89	126	113	16	97
1,324	644	680	309	111	198	166	36	130
2,301	1,121	1,180	562	179	383	287	50	237
1,830	933	897	363	150	213	301	47	254
1,838	918	920	315	122	193	223	38	185
1,997	980	1,017	422	165	257	276	46	230
1,317	694	623	183	77	106	142	32	110
1,257	626	631	266	97	169	153	24	129
1,895	942	953	316	124	192	269	52	217
899	460	439	213	94	119	165	33	132
878	444	434	234	107	127	163	35	128

表 2-8 現住原

年底及里別	戶數(戶)		
	合計	平地原住民	山地原住民
民國100年 2011	176	105	71
民國101年 2012	203	118	85
民國102年 2013	205	116	89
民國103年 2014	237	136	101
民國104年 2015	246	141	105
民國105年 2016	254	136	118
民國106年 2017	260	139	121
民國107年 2018	278	149	129
博仁里	-	-	-
苓洲里	4	4	-
苓昇里	2	1	1
苓中里	12	6	6
苓雅里	4	2	2
苓東里	2	1	1
城北里	3	3	-
城西里	1	1	-
城東里	4	1	3
意誠里	27	17	10
鼓中里	-	-	-
田西里	2	-	2
人和里	2	-	2
仁政里	1	1	-
廣澤里	2	2	-
美田里	1	-	1
華堂里	4	3	1
日中里	2	1	1
普照里	2	2	-
和煦里	2	1	1
晴朗里	4	1	3
普天里	9	5	4
林富里	3	2	1

資料來源：高雄市政府民政局。

# 住民戶口數

人口數(人)								
合計			平地原住民			山地原住民		
計	男	女	計	男	女	計	男	女
542	241	301	318	154	164	224	87	137
604	276	328	342	164	178	262	112	150
605	274	331	317	151	166	288	123	165
620	291	329	335	162	173	285	129	156
627	292	335	344	167	177	283	125	158
641	299	342	341	169	172	300	130	170
637	297	340	336	162	174	301	135	166
675	315	360	352	170	182	323	145	178
-	-	-	-	-	-	-	-	-
5	2	3	5	2	3	-	-	-
4	2	2	3	2	1	1	-	1
27	15	12	13	7	6	14	8	6
13	7	6	8	4	4	5	3	2
3	1	2	1	-	1	2	1	1
3	1	2	3	1	2	-	-	-
2	-	2	2	-	2	-	-	-
14	7	7	3	-	3	11	7	4
77	34	43	49	23	26	28	11	17
-	-	-	-	-	-	-	-	-
3	2	1	1	1	-	2	1	1
3	-	3	-	-	-	3	-	3
1	-	1	1	-	1	-	-	-
9	3	6	9	3	6	-	-	-
1	-	1	-	-	-	1	-	1
12	7	5	9	6	3	3	1	2
5	1	4	3	-	3	2	1	1
7	2	5	6	2	4	1	-	1
8	2	6	2	-	2	6	2	4
11	2	9	2	1	1	9	1	8
17	10	7	10	6	4	7	4	3
7	3	4	6	3	3	1	-	1

表 2-8 現住原

年底及里別	戶數(戶)		
	合計	平地原住民	山地原住民
林園里	4	3	1
林安里	2	-	2
光華里	1	-	1
林興里	1	-	1
林華里	3	3	-
林西里	2	-	2
林中里	3	3	-
林泉里	-	-	-
林南里	8	4	4
中正里	3	-	3
尚義里	2	1	1
同慶里	2	1	1
凱旋里	2	1	1
安祥里	1	-	1
奏捷里	2	-	2
福壽里	1	-	1
福南里	-	-	-
五權里	1	1	-
民主里	7	2	5
林德里	3	3	-
林貴里	2	1	1
林榮里	7	5	2
英明里	3	2	1
林靖里	2	1	1
朝陽里	4	2	2
福隆里	2	2	-
福祥里	-	-	-
福海里	-	-	-
福康里	3	1	2
福人里	4	3	1
福地里	5	2	3
福居里	8	2	6

# 住民戶口數(續1)

人口數(人)								
合計			平地原住民			山地原住民		
計	男	女	計	男	女	計	男	女
6	4	2	4	3	1	2	1	1
3	-	3	1	-	1	2	-	2
3	2	1	-	-	-	3	2	1
4	4	-	-	-	-	4	4	-
7	5	2	7	5	2	-	-	-
4	1	3	-	-	-	4	1	3
5	1	4	4	1	3	1	-	1
1	-	1	-	-	-	1	-	1
17	9	8	8	5	3	9	4	5
6	3	3	1	1	-	5	2	3
6	5	1	1	1	-	5	4	1
3	2	1	1	-	1	2	2	-
2	-	2	1	-	1	1	-	1
3	2	1	-	-	-	3	2	1
8	-	8	1	-	1	7	-	7
1	-	1	-	-	-	1	-	1
3	2	1	2	1	1	1	1	-
4	2	2	1	-	1	3	2	1
14	8	6	6	2	4	8	6	2
5	2	3	5	2	3	-	-	-
6	3	3	3	2	1	3	1	2
18	9	9	13	9	4	5	-	5
12	5	7	10	3	7	2	2	-
4	3	1	1	-	1	3	3	-
7	2	5	3	1	2	4	1	3
11	6	5	7	5	2	4	1	3
-	-	-	-	-	-	-	-	-
1	-	1	1	-	1	-	-	-
7	2	5	3	1	2	4	1	3
9	3	6	6	2	4	3	1	2
17	10	7	6	4	2	11	6	5
21	12	9	6	5	1	15	7	8

表 2-8 現住原

年底及里別	戶數(戶)		
	合計	平地原住民	山地原住民
福東里	9	8	1
福西里	4	2	2
永康里	2	1	1
正文里	2	1	1
正言里	4	2	2
正大里	15	7	8
五福里	7	3	4
正心里	7	4	3
正道里	10	6	4
正義里	11	5	6
正仁里	8	6	2
文昌里	6	3	3
建軍里	3	2	1
衛武里	9	2	7

住民戶口數(續完)

人口數(人)								
合計			平地原住民			山地原住民		
計	男	女	計	男	女	計	男	女
20	8	12	14	6	8	6	2	4
10	5	5	4	2	2	6	3	3
6	2	4	3	1	2	3	1	2
5	2	3	4	2	2	1	-	1
10	6	4	3	2	1	7	4	3
32	16	16	17	10	7	15	6	9
10	1	9	5	-	5	5	1	4
11	3	8	5	1	4	6	2	4
25	11	14	13	7	6	12	4	8
31	18	13	11	7	4	20	11	9
17	9	8	13	7	6	4	2	2
16	7	9	10	4	6	6	3	3
7	3	4	4	2	2	3	1	2
25	16	9	8	5	3	17	11	6

表 2-9 新移

年底及性別	總計	大陸地區 (含港澳地 區)	非大陸港澳地區			
			合計	印尼	馬來西亞	新加坡
民國100年 2011	2,253	1,368	885	57	26	4
男	401	66	335	2	13	2
女	1,852	1,302	550	55	13	2
民國101年 2012	2,260	1,370	890	57	27	3
男	443	74	369	2	14	2
女	1,817	1,296	521	55	13	1
民國102年 2013	2,283	1,383	900	56	31	6
男	467	90	377	2	16	4
女	1,816	1,293	523	54	15	2
民國103年 2014	2,333	1,387	946	56	35	7
男	512	94	418	2	18	5
女	1,821	1,293	528	54	17	2
民國104年 2015	2,401	1,408	993	58	36	8
男	548	101	447	2	18	6
女	1,853	1,307	546	56	18	2
民國105年 2016	2,477	1,438	1,039	57	41	8
男	581	108	473	2	21	7
女	1,896	1,330	566	55	20	1
民國106年 2017	2,504	1,456	1,048	57	41	9
男	565	112	453	2	21	8
女	1,939	1,344	595	55	20	1
民國107年 2018	2,604	1,497	1,107	56	45	13
男	577	118	459	2	25	11
女	2,027	1,379	648	54	20	2

資料來源：高雄市政府民政局。



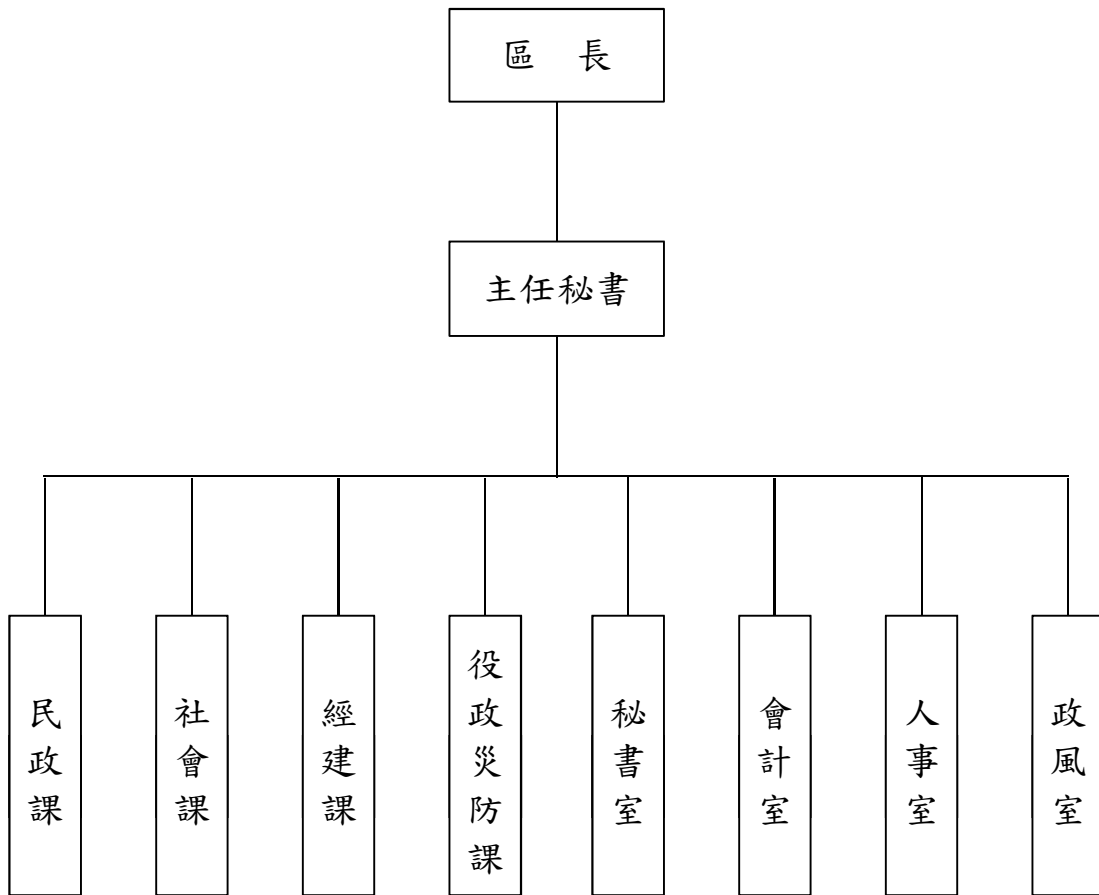
# 民人口數

單位：人

## 非大陸港澳地區

菲律賓	泰國	緬甸	越南	柬埔寨	寮國	其他國家
35	25	4	344	15	1	374
4	3	-	-	-	1	310
31	22	4	344	15	-	64
34	26	4	312	15	1	411
2	3	-	1	-	1	344
32	23	4	311	15	-	67
33	27	5	308	15	1	418
2	3	-	2	-	1	347
31	24	5	306	15	-	71
31	23	5	309	16	1	463
1	3	-	2	-	1	386
30	20	5	307	16	-	77
33	26	6	310	16	1	499
-	3	-	3	-	1	414
33	23	6	307	16	-	85
37	28	6	330	14	-	518
1	4	-	5	-	-	433
36	24	6	325	14	-	85
40	30	5	358	13	-	495
-	6	-	6	-	-	410
40	24	5	352	13	-	85
41	27	5	398	19	-	503
1	7	-	7	-	-	406
40	20	5	391	19	-	97

表 3-1 區公所組織系統



資料來源:本所人事室。

表 3-2 區公所編制

年底別	總計	區長	副區長	主任秘書	秘書	視導	課長	主任	技士	課員	技佐
民國100年 2011											
編制員額	98	1	-	1	-	1	4	1	3	13	1
現有員額	83	1	-	1	-	1	4	1	3	13	-
民國101年 2012											
編制員額	98	1	-	1	-	1	4	1	3	13	1
現有員額	84	1	-	1	-	1	4	1	3	13	-
民國102年 2013											
編制員額	98	1	-	1	-	1	4	1	3	13	1
現有員額	84	1	-	1	-	1	4	1	3	13	-
民國103年 2014											
編制員額	98	1	-	1	-	1	4	1	3	13	1
現有員額	84	1	-	1	-	1	4	1	3	13	-
民國104年 2015											
編制員額	96	1	-	1	-	1	4	1	3	13	1
現有員額	81	1	-	1	-	1	4	1	2	13	-
民國105年 2016											
編制員額	96	1	-	1	-	1	4	1	3	13	1
現有員額	85	1	-	1	-	1	4	1	3	13	-
民國106年 2017											
編制員額	96	1	-	1	-	1	4	1	3	13	1
現有員額	82	1	-	1	-	1	4	1	3	12	-
民國107年 2018											
編制員額	96	1	-	1	-	1	4	1	3	13	1
現有員額	84	1	-	1	-	1	4	1	3	13	-

資料來源：本所人事室。

# 及現有員額

單位：人

辦事員	書記	會計室			人事室			政風室主任	調解會祕書	里幹事	獸醫
		主任	會計員	佐理員	主任	人事管理員	助理員				
7	3	1	-	1	1	-	1	1	-	58	-
5	1	1	-	1	1	-	1	1	-	48	-
7	3	1	-	1	1	-	1	1	-	58	-
5	1	1	-	1	1	-	-	1	-	50	-
7	3	1	-	1	1	-	1	1	-	58	-
5	1	1	-	1	1	-	-	1	-	50	-
7	3	1	-	1	1	-	1	1	-	58	-
5	1	1	-	1	1	-	1	1	-	49	-
7	2	1	-	1	1	-	1	1	-	57	-
6	-	1	-	1	1	-	1	1	-	47	-
7	2	1	-	1	1	-	1	1	-	57	-
6	-	1	-	1	1	-	1	1	-	50	-
7	2	1	-	1	1	-	1	1	-	57	-
3	-	1	-	1	1	-	1	1	-	51	-
7	2	1	-	1	1	-	1	1	-	57	-
5	-	1	-	1	1	-	1	1	-	50	-

表 3-3 區公所員工按

年底及性別	總計	職等別					雇員
		簡薦委任(派)人員					
		合計	簡任(派)	薦任(派)	委任(派)		
民國100年 2011 計	88	83	1	46	36	-	
男	37	36	1	24	11	-	
女	51	47	-	22	25	-	
民國101年 2012 計	89	84	1	48	35	-	
男	36	35	-	24	11	-	
女	53	49	1	24	24	-	
民國102年 2013 計	89	84	1	47	36	-	
男	35	34	-	23	11	-	
女	54	50	1	24	25	-	
民國103年 2014 計	89	84	1	46	37	-	
男	34	33	-	24	9	-	
女	55	51	1	22	28	-	
民國104年 2015 計	86	81	1	45	35	-	
男	31	30	-	22	8	-	
女	55	51	1	23	27	-	
民國105年 2016 計	90	85	1	46	38	-	
男	31	30	1	22	7	-	
女	59	55	-	24	31	-	
民國106年 2017 計	87	82	1	47	34	-	
男	30	29	1	22	6	-	
女	57	53	-	25	28	-	
民國107年 2018 計	89	84	1	49	34	-	
男	30	29	1	23	5	-	
女	59	55	-	26	29	-	

資料來源：本所人事室。

# 職等別及性別分

單位：人

職工別						
合計	技工	工友	駕駛	其他	臨時人員	
5	1	3	1	-	-	
1		-	1	-	-	
4	1	3	-	-	-	
5	1	3	1	-	-	
1	-	-	1	-	-	
4	1	3	-	-	-	
5	1	3	1	-	-	
1	-	-	1	-	-	
4	1	3	-	-	-	
5	1	3	1	-	-	
1		-	1	-	-	
4	1	3	-	-	-	
5	1	3	1	-	-	
1	-	-	1	-	-	
4	1	3	-	-	-	
5	1	3	1	-	-	
1	-	-	1	-	-	
4	1	3	-	-	-	
5	1	3	1	-	-	
1	-	-	1	-	-	
4	1	3	-	-	-	
5	1	3	1	-	-	
1	-	-	1	-	-	
4	1	3	-	-	-	

表 3-4 區公所現有

年底及性別	總計	平均年齡	24歲以下	25-29歲	30-34歲
民國100年 2011 計	83	45	-	-	1
男	36	48	-	-	-
女	47	43	-	-	1
民國101年 2012 計	84	45	-	-	1
男	35	48	-	-	-
女	49	43	-	-	1
民國102年 2013 計	84	45	-	1	2
男	34	48	-	-	-
女	50	42	-	1	2
民國103年 2014 計	84	44	-	2	4
男	33	46	-	-	-
女	51	42	-	2	4
民國104年 2015 計	81	45	-	-	6
男	30	47	-	-	1
女	51	43	-	-	5
民國105年 2016 計	85	45	2	-	8
男	30	47	-	-	3
女	55	43	2	-	5
民國106年 2017 計	82	47	-	2	6
男	29	49	-	-	2
女	53	46	-	2	4
民國107年 2018 計	84	47	2	2	4
男	29	48	-	-	1
女	55	45	2	2	3

資料來源：本所人事室。

## 職員數按年齡分

單位:人

35-39歲	40-44歲	45-49歲	50-54歲	55-59歲	60-64歲	65歲以上
5	14	12	16	18	15	2
-	7	2	9	5	11	2
5	7	10	7	13	4	-
7	16	13	15	17	13	2
2	9	2	7	4	9	2
5	7	11	8	13	4	-
7	18	12	15	16	12	1
2	9	3	7	3	9	1
5	9	9	8	13	3	-
7	18	14	14	13	11	1
2	9	3	6	3	9	1
5	9	11	8	10	2	-
7	18	16	13	11	10	-
2	9	3	5	2	8	-
5	9	13	8	9	2	-
8	20	18	10	10	9	-
1	9	3	5	2	7	-
7	11	15	5	8	2	-
7	22	15	12	10	8	-
2	9	3	4	3	6	-
5	13	12	8	7	2	-
8	21	17	14	8	8	-
3	8	5	4	3	5	-
5	13	12	10	5	3	-



表 3-5 區公所現有職

年底及性別	總計	研究所	
		博士	碩士
民國100年 2011 計	83	-	2
民國101年 2012 計	84	-	2
民國102年 2013 計	84	-	3
民國103年 2014 計	84	-	4
民國104年 2015 計	81	-	7
民國105年 2016 計	85	-	5
民國106年 2017 計	82	-	6
民國107年 2018 計	84	-	5
男	29	-	2
女	55	-	3

資料來源：本所人事室。

## 員數按教育程度分

單位：人

大學畢業 (含軍警校有學位者)	專科畢業	高中(職)畢業	國(初)中以下	
34	36	11	-	
35	37	10	-	
37	35	9	-	
40	32	8	-	
41	27	6	-	
49	28	3	-	
50	24	2	-	
54	23	2	-	
17	9	1	-	
37	14	1	-	

表 3-6 里長選舉概況

里別	選舉日期	選舉人數 (人)	投票數 (票)	投票率(% (投票數/ 選舉人數) *100	候選人數 (人)	當選人		
						姓名	年齡	性別
第一屆	099.11.27	146,594	104,052	70.98%	138			
第二屆	103.11.29	143,999	93,842	65.17%	113			
第三屆	107.11.24	141,768	104,692	73.85%	127			
博仁里	107.11.24	696	507	72.84%	1	陳奇伯	68	男
苓洲里	107.11.24	1,448	1,055	72.86%	1	吳弘宜	64	男
苓昇里	107.11.24	1,168	902	77.23%	2	劉景裕	50	男
苓中里	107.11.24	1,566	1,144	73.05%	1	楊振福	71	男
苓雅里	107.11.24	1,391	992	71.32%	2	郭釗琦	68	男
苓東里	107.11.24	1,398	997	71.32%	2	陳翌鳳	69	女
城北里	107.11.24	1,399	971	69.41%	1	王宏嘉	47	男
城西里	107.11.24	545	398	73.03%	1	朱育賢	33	男
城東里	107.11.24	1,862	1,320	70.89%	2	史妮可	60	女
意誠里	107.11.24	3,580	2,413	67.40%	2	蕭長保	57	男
鼓中里	107.11.24	916	716	78.17%	2	郭明鴻	69	男
田西里	107.11.24	1,243	912	73.37%	1	郭國民	64	男
人和里	107.11.24	1,670	1,221	73.11%	1	林志田	50	男
仁政里	107.11.24	1,223	900	73.59%	4	黃裕庭	37	男
廣澤里	107.11.24	1,727	1,352	78.29%	2	沈秀美	66	女
美田里	107.11.24	1,086	796	73.30%	1	吳金對	62	男
華堂里	107.11.24	2,893	2,077	71.79%	1	曾興德	62	男
日中里	107.11.24	2,101	1,583	75.35%	2	黃浚旂	57	男
普照里	107.11.24	2,915	2,076	71.22%	2	歐明興	77	男
和煦里	107.11.24	1,918	1,518	79.14%	2	郭豐模	59	男
晴朗里	107.11.24	1,969	871	44.24%	1	孫永吉	70	男
普天里	107.11.24	3,116	2,195	70.44%	1	柳信雄	70	男
林富里	107.11.24	1,830	1,360	74.32%	2	林進安	68	男
林圍里	107.11.24	2,195	1,707	77.77%	2	羅莉萍	62	女
林安里	107.11.24	1,415	1,106	78.16%	2	張列綱	56	男
光華里	107.11.24	667	495	74.21%	1	吳照鈇	70	男
林興里	107.11.24	1,249	889	71.18%	1	黃茂森	69	男
林華里	107.11.24	2,661	1,962	73.73%	2	林有定	67	男

資料來源：中央選舉委員會網站。

表 3-6 里長選舉概況(續1)

里別	選舉日期	選舉人數 (人)	投票數 (票)	投票率(% (投票數/ 選舉人數) *100	候選人數 (人)	當選人		
						姓名	年齡	性別
林西里	107.11.24	1,514	1,114	73.58%	2	方琪麟	63	男
林中里	107.11.24	2,751	2,011	73.10%	3	杜佳福	54	男
林泉里	107.11.24	1,757	1,277	72.68%	1	翁炯訓	67	男
林南里	107.11.24	2,763	1,925	69.67%	1	黃旭煌	58	男
中正里	107.11.24	2,600	1,889	72.65%	1	胡維成	57	男
尚義里	107.11.24	1,475	1,105	74.92%	1	曾蔡玉燕	58	女
同慶里	107.11.24	2,091	1,612	77.09%	2	高文明	62	男
凱旋里	107.11.24	1,996	1,574	78.86%	4	錢雲徽	60	女
安祥里	107.11.24	2,125	1,614	75.95%	3	董輝章	60	男
奏捷里	107.11.24	1,466	1,113	75.92%	3	林豐富	45	男
福壽里	107.11.24	1,393	1,012	72.65%	1	郭寬洲	74	男
福南里	107.11.24	1,683	1,285	76.35%	1	蘇文安	64	男
五權里	107.11.24	2,037	1,614	79.23%	3	賴清榮	64	男
民主里	107.11.24	3,673	2,742	74.65%	1	陳文程	55	男
林德里	107.11.24	1,761	1,325	75.24%	1	翁正財	60	男
林貴里	107.11.24	1,748	1,329	76.03%	2	黃清溪	77	男
林榮里	107.11.24	3,778	2,803	74.19%	3	王文祿	47	男
英明里	107.11.24	1,855	1,449	78.11%	2	黃秀靜	55	女
林靖里	107.11.24	1,475	1,121	76.00%	3	黃龍	66	男
朝陽里	107.11.24	1,400	1,073	76.64%	2	丁文瑞	59	女
福隆里	107.11.24	2,427	1,656	68.23%	1	郭彌堅	63	男
福祥里	107.11.24	1,163	844	72.57%	1	劉榮福	66	男
福海里	107.11.24	1,027	828	80.62%	2	廖富男	73	男
福康里	107.11.24	1,811	1,457	80.45%	3	陳榮燦	59	男
福人里	107.11.24	1,997	1,522	76.21%	3	曾正國	61	男
福地里	107.11.24	2,602	2,032	78.09%	2	蘇朝星	63	男
福居里	107.11.24	2,601	2,000	76.89%	2	吳明憲	45	男
福東里	107.11.24	2,507	1,851	73.83%	2	劉呂燕芬	51	女
福西里	107.11.24	1,726	1,311	75.96%	1	黃正德	49	男
永康里	107.11.24	2,083	1,592	76.43%	2	蔡長志	40	男
正文里	107.11.24	1,981	1,489	75.16%	1	莊文忠	67	男

表 3-6 里長選舉概況(續完)

里別	選舉日期	選舉人數 (人)	投票數 (票)	投票率(% (投票數/ 選舉人數) *100	候選人數 (人)	當選人		
						姓名	年齡	性別
正言里	107.11.24	2,691	1,941	72.13%	2	古金川	67	男
正大里	107.11.24	4,780	3,394	71.00%	2	陳文隆	73	男
五福里	107.11.24	3,608	2,757	76.41%	3	邱瑞祥	61	男
正心里	107.11.24	3,415	2,486	72.80%	5	陳顏秋萍	50	女
正道里	107.11.24	3,910	2,847	72.81%	2	楊舜堡	46	男
正義里	107.11.24	2,353	1,753	74.50%	1	劉銀連	68	男
正仁里	107.11.24	2,446	1,771	72.40%	1	黃敏捷	64	男
文昌里	107.11.24	3,620	2,764	76.35%	2	林博文	35	男
建軍里	107.11.24	1,913	1,476	77.16%	2	蘇昆明	56	男
衛武里	107.11.24	1,919	1,499	78.11%	2	邱秀迷	63	女

表 3-7 鄰長遴聘概況

單位：鄰；人

年底別 及里別	里內 現有鄰數	年底鄰長人數			未遴聘 鄰數	本年異動(解遴聘)鄰長數		
		合計	男	女		合計	男	女
民國100年 2011	1,248	1,247	533	714	1	358	133	225
民國101年 2012	1,248	1,245	540	705	3	116	45	71
民國102年 2013	1,248	1,242	539	703	6	117	50	67
民國103年 2014	1,248	1,241	502	739	7	2,618	1,096	1,522
民國104年 2015	1,243	1,239	494	745	4	152	65	87
民國105年 2016	1,243	1,237	471	766	6	122	55	67
民國106年 2017	1,242	1,239	471	768	3	92	40	52
民國107年 2018	1,240	1,237	460	777	3	1,276	477	799
博仁里	6	6	3	3	-	7	4	3
苓洲里	14	14	4	10	-	15	4	11
苓昇里	13	13	9	4	-	13	9	4
苓中里	10	10	5	5	-	10	5	5
苓雅里	7	7	-	7	-	7	-	7
苓東里	11	11	5	6	-	11	5	6
城北里	13	13	5	8	-	11	5	6
城西里	8	8	2	6	-	9	2	7
城東里	14	14	-	14	-	14	-	14
意誠里	19	19	6	13	-	20	7	13
鼓中里	10	10	8	2	-	10	8	2
田西里	15	15	9	6	-	16	9	7
人和里	18	18	8	10	-	19	9	10
仁政里	16	16	7	9	-	16	7	9
廣澤里	23	23	7	16	-	23	7	16
美田里	19	19	7	12	-	20	8	12
華堂里	25	25	9	16	-	27	10	17
日中里	22	22	9	13	-	23	9	14
普照里	29	29	15	14	-	30	16	14
和煦里	20	20	15	5	-	20	15	5
晴朗里	9	9	3	6	-	9	3	6
普天里	21	21	10	11	-	22	11	11
林富里	13	13	5	8	-	15	6	9
林園里	16	16	6	10	-	16	6	10

資料來源：本所民政課。

表 3-7 鄰長遴聘概況(續1)

單位：鄰：人

年底別 及里別	里內 現有鄰數	年底鄰長人數			未遴聘 鄰數	本年異動(解遴聘)鄰長數		
		合計	男	女		合計	男	女
林安里	13	13	-	13	-	14	-	14
光華里	10	10	6	4	-	10	6	4
林興里	18	18	6	12	-	18	6	12
林華里	25	25	10	15	-	25	10	15
林西里	16	16	12	4	-	18	14	4
林中里	24	24	13	11	-	24	13	11
林泉里	16	16	10	6	-	16	10	6
林南里	24	23	10	13	1	24	9	15
中正里	22	22	4	18	-	22	3	19
尚義里	18	18	2	16	-	19	3	16
同慶里	14	14	5	9	-	15	5	10
凱旋里	17	17	2	15	-	17	2	15
安祥里	19	19	1	18	-	19	1	18
奏捷里	15	15	5	10	-	16	5	11
福壽里	20	20	10	10	-	20	11	9
福南里	21	21	12	9	-	23	13	10
五權里	16	16	3	13	-	17	4	13
民主里	22	22	8	14	-	22	8	14
林德里	20	20	9	11	-	20	9	11
林貴里	11	11	4	7	-	11	4	7
林榮里	30	30	10	20	-	30	10	20
英明里	20	20	5	15	-	20	5	15
林靖里	14	14	4	10	-	14	4	10
朝陽里	15	15	5	10	-	15	6	9
福隆里	25	25	7	18	-	25	7	18
福祥里	12	12	5	7	-	12	5	7
福海里	14	14	3	11	-	14	3	11
福康里	20	20	7	13	-	20	7	13
福人里	22	22	6	16	-	22	6	16
福地里	27	25	6	19	2	29	7	22
福居里	35	35	13	22	-	38	14	24
福東里	15	15	6	9	-	15	6	9
福西里	16	16	12	4	-	16	12	4
永康里	16	16	3	13	-	16	3	13

表 3-7 鄰長遴聘概況(續完)

單位：鄰；人

年底別 及里別	里內 現有鄰數	年底鄰長人數			未遴聘 鄰數	本年異動(解遴聘)鄰長數		
		合計	男	女		合計	男	女
正文里	15	15	5	10	-	15	5	10
正言里	21	21	5	16	-	22	5	17
正大里	25	25	6	19	-	25	6	19
五福里	31	31	14	17	-	32	14	18
正心里	26	26	11	15	-	29	11	18
正道里	25	25	5	20	-	25	5	20
正義里	15	15	5	10	-	16	6	10
正仁里	15	15	8	7	-	16	9	7
文昌里	23	23	12	11	-	25	12	13
建軍里	12	12	4	8	-	13	4	9
衛武里	19	19	4	15	-	19	4	15



表 3-8 鄰長

年底別	現有鄰數	當年底實有鄰長數	當年底	
			合計	空鄰
民國100年 2011	1,248	1,247	1	-
民國101年 2012	1,248	1,245	3	3
民國102年 2013	1,248	1,242	6	3
民國103年 2014	1,248	1,241	7	3
民國104年 2015	1,243	1,239	4	3
民國105年 2016	1,243	1,237	6	3
民國106年 2017	1,242	1,239	3	2
民國107年 2018	1,240	1,237	3	-
博仁里	6	6	-	-
芩洲里	14	14	-	-
芩昇里	13	13	-	-
芩中里	10	10	-	-
芩雅里	7	7	-	-
芩東里	11	11	-	-
城北里	13	13	-	-
城西里	8	8	-	-
城東里	14	14	-	-
意誠里	19	19	-	-
鼓中里	10	10	-	-
田西里	15	15	-	-
人和里	18	18	-	-
仁政里	16	16	-	-
廣澤里	23	23	-	-
美田里	19	19	-	-
華堂里	25	25	-	-
日中里	22	22	-	-
普照里	29	29	-	-
和煦里	20	20	-	-
晴朗里	9	9	-	-
普天里	21	21	-	-
林富里	13	13	-	-
林圍里	16	16	-	-
林安里	13	13	-	-
光華里	10	10	-	-
林興里	18	18	-	-

資料來源：本所民政課。



表 3-8 鄰長

年底別	現有鄰數	當年底實有鄰長數	當年底	
			合計	空鄰
林華里	25	25	-	-
林西里	16	16	-	-
林中里	24	24	-	-
林泉里	16	16	-	-
林南里	24	23	1	-
中正里	22	22	-	-
尚義里	18	18	-	-
同慶里	14	14	-	-
凱旋里	17	17	-	-
安祥里	19	19	-	-
奏捷里	15	15	-	-
福壽里	20	20	-	-
福南里	21	21	-	-
五權里	16	16	-	-
民主里	22	22	-	-
林德里	20	20	-	-
林貴里	11	11	-	-
林榮里	30	30	-	-
英明里	20	20	-	-
林靖里	14	14	-	-
朝陽里	15	15	-	-
福隆里	25	25	-	-
福祥里	12	12	-	-
福海里	14	14	-	-
福康里	20	20	-	-
福人里	22	22	-	-
福地里	27	25	2	-
福居里	35	35	-	-
福東里	15	15	-	-
福西里	16	16	-	-
永康里	16	16	-	-
正文里	15	15	-	-
正言里	21	21	-	-
正大里	25	25	-	-



表 3-8 鄰長

年底別	現有鄰數	當年底實有鄰長數	當年底	
			合計	空鄰
五福里	31	31	-	-
正心里	26	26	-	-
正道里	25	25	-	-
正義里	15	15	-	-
正仁里	15	15	-	-
文昌里	23	23	-	-
建軍里	12	12	-	-
衛武里	19	19	-	-

## 異動概況(續完)

實有鄰長數與現有鄰長數不符原因				當月行政區域 調整增加鄰數	備註
未補聘	死亡未補聘	任期屆滿未遴聘	其他		
-	-	-	-	-	-
-	-	-	-	-	-
-	-	-	-	-	-
-	-	-	-	-	-
-	-	-	-	-	-
-	-	-	-	-	-
-	-	-	-	-	-

表 4-1 耕地

年底別	總計	耕作地	
		合計	短期耕作地
			小計
民國100年 2011	-	-	-
民國101年 2012	-	-	-
民國102年 2013	-	-	-
民國103年 2014	-	-	-
民國104年 2015	-	-	-
民國105年 2016	-	-	-
民國106年 2017	-	-	-
民國107年 2018	-	-	-

資料來源：行政院農業委員會、高雄市政府農業局

# 面積

單位：公頃

耕作地				長期耕作地	長期休閒地
短期耕作地					
水稻	水稻以外之短期作	短期休閒			
-	-	-	-	-	
-	-	-	-	-	
-	-	-	-	-	
-	-	-	-	-	
-	-	-	-	-	
-	-	-	-	-	
-	-	-	-	-	



表 5-1 營運中

年底別	總計	食品	飲料及菸草 製造業	紡織業	成衣及服飾品 製造業	皮革、毛皮及 其製品製造業
民國100年 2011	...	...	...	...	...	...
民國101年 2012	20	4	-	-	3	-
民國102年 2013	19	4	-	-	3	-
民國103年 2014	18	4	-	-	3	-
民國104年 2015	18	4	-	-	3	-
民國105年 2016	...	...	...	...	...	...
民國106年 2017	13	1	-	-	3	-

資料來源：經濟部。100年、105年因逢工商及服務業普查年停辦工廠校正暨營運調查，故無資料。

# 工廠家數

單位：家

木竹製品 製造業	紙漿、紙及 紙製品製造 業	印刷及資料 儲存媒體 複製業	石油及煤製 品製造業	化學材料 製造業	化學製品 製造業	藥品及醫用 化學製品製 造業	橡膠製品 製造業
...	...	...	...	...	...	...	...
-	-	4	-	-	4	-	-
-	-	4	-	-	3	-	-
-	-	4	-	-	3	-	-
-	-	4	-	-	3	-	-
...	...	...	...	...	...	...	...
-	-	2	-	-	3	-	-

表 5-1 營運中

年底別	塑膠製品 製造業	非金屬礦物 製品製造業	基本金屬 製造業	金屬製品 製造業	電子零 組件製造業	電腦、電子產 品及光學製品 製造業
民國100年 2011	...	...	...	...	...	...
民國101年 2012	-	-	-	1	2	-
民國102年 2013	-	-	-	1	2	-
民國103年 2014	-	-	-	1	1	-
民國104年 2015	-	-	-	1	1	-
民國105年 2016	...	...	...	...	...	...
民國106年 2017	-	-	-	1	1	-

工廠家數(續)

單位：家

電力設備 製造業	機械設備 製造業	汽車及其零 件 製造業	其他運輸工 具 及其零件 製造業	家具 製造業	其他 製造業	產業用機械 設備維修及 安裝業	非製造業
...	...	...	...	...	...	...	...
1	-	-	-	-	-	1	-
1	-	-	-	-	-	1	-
1	-	-	-	-	-	1	-
1	-	-	-	-	-	1	-
...	...	...	...	...	...	...	...
1	-	-	-	-	-	1	-

表 5-2 自來水

年底別	人數 (人)	
	行政區域人數 (A)	供水區域人數
民國100年 2011	181,717	181,717
民國101年 2012	179,512	179,512
民國102年 2013	177,716	177,716
民國103年 2014	175,854	175,854
民國104年 2015	174,515	174,515
民國105年 2016	172,895	172,895
民國106年 2017	171,033	171,033
民國107年 2018	169,648	169,648

資料來源：臺灣省自來水公司第七區管理處。

## 供水普及率

人數 (人)	供水普及率 $B/A*100$ (%)
實際供水人數 (B)	
181,190	99.71
179,010	99.72
177,237	99.73
175,362	99.72
174,073	99.75
172,330	99.67
170,519	99.70
169,230	99.75

表 6-1 歲入預決

1.預算				
年度別	總 計	稅課收入	罰款及賠償收入	規費收入
民國100年 2011	14,570	-	-	22
民國101年 2012	14,630	-	-	22
民國102年 2013	16,153	-	-	22
民國103年 2014	19,171	-	-	58
民國104年 2015	16,958	-	-	52
民國105年 2016	16,378	-	-	25
民國106年 2017	16,686	-	-	25
民國107年 2018	20,288	-	-	25

資料來源：本所會計室。

## 算—按來源別分

1.預算

單位：新臺幣千元

財產收入	營業盈餘及事業收入	補助收入	捐獻及贈與收入	其他收入
869	-	13,679	-	-
807	-	1,050	12,751	-
807	-	1,149	14,175	-
817	-	449	17,847	-
847	-	449	15,610	-
874	-	449	15,000	30
895	-	449	15,282	35
1,025	-	449	18,754	35



表 6-1 歲入預決

2.決算				
年度別	總 計	稅課收入	罰款及賠償收入	規費收入
民國100年 2011	13,861	-	-	1
民國101年 2012	14,650	-	-	1
民國102年 2013	16,108	-	5	6
民國103年 2014	18,407	-	131	17
民國104年 2015	13,618	-	3	13
民國105年 2016	16,698	-	2	6
民國106年 2017	16,826	-	-	5
民國107年 2018	20,086	-	-	15

## 算—按來源別分(續)

2.決算

單位：新臺幣千元

財產收入	營業盈餘及事業收入	補助收入	捐獻及贈與收入	其他收入
805	-	13,047	-	8
805	-	975	12,751	118
851	-	1,149	14,069	28
843	-	449	16,526	441
873	-	449	12,090	190
1,195	-	449	15,000	46
991	-	449	15,207	174
955	-	449	18,609	58

表 6-2 歲出預算

1.預算					
年度別	總計	政權行使支出	行政支出	民政支出	財務支出
民國100年 2011	207,481	-	-	192,954	-
民國101年 2012	218,294	-	-	201,870	-
民國102年 2013	212,579	-	-	198,206	-
民國103年 2014	212,923	-	-	198,731	-
民國104年 2015	210,209	-	-	186,850	-
民國105年 2016	218,049	-	-	198,314	-
民國106年 2017	217,150	-	-	193,395	-
民國107年 2018	245,788	-	-	196,828	-

資料來源：本所會計室。

備註：基層建設小型工程預算於民國104年起改列交通支出。

一按政事別分

1.預算

單位：新臺幣千元

教育支出	文化支出	農業支出	工業支出	交通支出
-	-	-	-	-
-	-	-	-	-
-	-	-	-	-
-	-	-	-	-
-	-	-	-	9,960
-	-	-	-	7,000
-	-	-	-	8,964
-	-	-	-	7,271

表6-2 歲出預決算

1.預算

年度別	其他經濟服務支出	社會保險支出	社會救助支出	福利服務支出
民國100年 2011	-	-	-	-
民國101年 2012	-	-	-	-
民國102年 2013	-	-	-	-
民國103年 2014	-	-	-	-
民國104年 2015	-	-	-	-
民國105年 2016	-	-	-	-
民國106年 2017	-	-	-	-
民國107年 2018	-	-	-	-

一按政事別分(續1)

1.預算

單位：新臺幣千元

社區發展支出	環境保護支出	退休撫卹給付支出	第二預備金	其他支出
-	-	12,875	-	1,652
-	-	12,787	-	3,637
-	-	8,541	-	5,832
-	-	8,987	-	5,205
-	-	8,747	-	4,652
-	-	9,396	-	3,339
-	-	9,726	-	5,065
-	-	34,910	-	6,779

表 6-2 歲出預決算

2.決算					
年度別	總計	政權行使支出	行政支出	民政支出	財務支出
民國100年 2011	199,532	-	-	185,005	-
民國101年 2012	214,330	-	-	198,170	-
民國102年 2013	207,930	-	-	194,489	-
民國103年 2014	208,900	-	-	194,708	-
民國104年 2015	202,131	-	-	180,133	-
民國105年 2016	213,506	-	-	194,531	-
民國106年 2017	212,073	-	-	190,834	-
民國107年 2018	242,086	-	-	194,654	-

一按政事別分(續2)

2.決算

單位：新臺幣千元

教育支出	文化支出	農業支出	工業支出	交通支出
-	-	-	-	-
-	-	-	-	-
-	-	-	-	-
-	-	-	-	-
-	-	-	-	8,724
-	-	-	-	6,240
-	-	-	-	6,448
-	-	-	-	5,743



表6-2 歲出預決算

2.決算

年度別	其他經濟服務支出	社會保險支出	社會救助支出	福利服務支出
民國100年 2011	-	-	-	-
民國101年 2012	-	-	-	-
民國102年 2013	-	-	-	-
民國103年 2014	-	-	-	-
民國104年 2015	-	-	-	-
民國105年 2016	-	-	-	-
民國106年 2017	-	-	-	-
民國107年 2018	-	-	-	-

一按政事別分(續完)

2.決算

單位：新臺幣千元

社區發展支出	環境保護支出	退休撫卹給付支出	第二預備金	其他支出
-	-	12,875	-	1,652
-	-	12,787	-	3,373
-	-	8,541	-	4,900
-	-	8,987	-	5,205
-	-	8,747	-	4,527
-	-	9,396	-	3,339
-	-	9,726	-	5,065
-	-	34,910	-	6,779

表 6-3 區公所經費預決算

年度別	類別	總計	行政管理	業務管理
民國100年 2011	預算數	207,481	125,987	60,494
	決算數	199,532	121,135	58,869
民國101年 2012	預算數	218,294	131,403	61,467
	決算數	214,330	130,451	59,979
民國102年 2013	預算數	212,579	129,475	61,231
	決算數	207,930	127,629	59,656
民國103年 2014	預算數	212,923	128,935	61,896
	決算數	208,900	128,237	59,450
民國104年 2015	預算數	210,209	126,938	59,912
	決算數	202,131	125,185	54,948
民國105年 2016	預算數	218,049	127,898	70,416
	決算數	213,506	126,321	68,210
民國106年 2017	預算數	217,150	127,072	66,323
	決算數	212,073	126,290	64,544
民國107年 2018	預算數	245,788	127,501	69,327
	決算數	242,086	127,189	67,465

資料來源：本所會計室。

## 數額—按工作計畫別分

單位：新臺幣千元

廳舍修建	小型工程	退撫金	天然災害準備金	公務人員待遇福利
-	6,473	12,875	-	1,652
-	5,001	12,875	-	1,652
-	9,000	12,787	495	3,142
-	7,740	12,787	231	3,142
-	7,500	8,541	1,000	4,832
-	7,204	8,541	68	4,832
-	7,900	8,987	1,889	3,316
-	7,021	8,987	1,889	3,316
-	9,960	8,747	504	4,148
-	8,724	8,747	379	4,148
-	7,000	9,396	40	3,299
-	6,240	9,396	40	3,299
-	8,964	9,726	427	4,638
-	6,448	9,726	427	4,638
-	7,271	34,910	318	6,461
-	5,743	34,910	318	6,461

表6-4區公所經費預決算

年度別	類別	總計	經	
			人事費	業務費
民國100年 2011	預算數	207,481	95,782	16,645
	決算數	199,532	92,032	14,834
民國101年 2012	預算數	218,294	93,221	26,075
	決算數	214,329	93,217	24,731
民國102年 2013	預算數	212,579	88,737	27,217
	決算數	207,930	88,698	24,278
民國103年 2014	預算數	212,923	89,214	31,827
	決算數	208,900	89,214	31,031
民國104年 2015	預算數	210,209	87,007	34,565
	決算數	202,131	86,882	30,105
民國105年 2016	預算數	218,049	86,909	48,329
	決算數	213,506	86,909	44,874
民國106年 2017	預算數	217,150	88,524	80,789
	決算數	212,073	88,524	78,561
民國107年 2018	預算數	245,788	115,531	83,634
	決算數	242,086	115,531	81,738

資料來源：本所會計室。

## 數額—按用途別科目分

單位：新臺幣千元

常 門			資 本 門		
獎補助費	債務費	預備金	設備及投資	獎補助費	預備金
81,046	-	150	13,858	-	-
80,305	-	49	12,312	-	-
82,827	-	150	16,021	-	-
81,726	-	-	14,655	-	-
82,820	-	-	13,805	-	-
82,264	-	-	12,690	-	-
77,278	-	-	14,604	-	-
75,561	-	-	13,094	-	-
72,286	-	-	16,351	-	-
71,344	-	-	13,800	-	-
71,606	-	-	11,205	-	-
71,293	-	-	10,430	-	-
34,308	-	-	13,529	-	-
34,033	-	-	10,955	-	-
34,986	-	-	11,637	-	-
34,729	-	-	10,088	-	-

表 7-1 境內國民

學年度及學校別	校數 (所)	教師數(人)			職員數(人)			班級數(班)			
		合計	男	女	合計	男	女	合計	七年級	八年級	九年級
100 學年 SY 2011	4	424	104	320	48	5	43	193	60	64	69
101 學年 SY 2012	4	427	107	320	48	7	41	185	61	60	64
102 學年 SY 2013	4	423	102	321	49	6	43	179	59	61	59
103 學年 SY 2014	4	417	98	319	48	6	42	176	57	58	61
104 學年 SY 2015	4	401	92	309	48	8	40	166	51	56	59
105 學年 SY 2016	4	383	89	294	43	6	37	158	51	50	57
106 學年 SY 2017	4	364	84	280	48	7	41	150	49	50	51
107 學年 SY 2018	4	366	83	283	47	8	39	148	49	48	51
市立苓雅國中	1	60	14	46	10	2	8	22	7	7	8
市立五福國中	1	190	39	151	17	1	16	84	28	28	28
市立大仁國中	1	52	12	40	10	2	8	17	6	5	6
市立英明國中	1	64	18	46	10	3	7	25	8	8	9

資料來源：高雄市政府教育局。本表不含國立高師附中附設國中部、私立復華高中附設國中部、私立道明中學

## 中學概況

學生數(人)									上學年度畢業生數(人)		
合計			七年級		八年級		九年級				
計	男	女	男	女	男	女	男	女	合計	男	女
6,027	3,108	2,919	900	859	1,040	999	1,168	1,061	2,236	1,176	1,060
5,632	2,929	2,703	994	866	908	849	1,027	988	2,177	1,140	1,037
5,275	2,769	2,506	865	789	994	869	910	848	1,991	1,007	984
5,031	2,676	2,355	816	693	869	795	991	867	1,739	897	842
4,483	2,334	2,149	645	671	816	691	873	787	1,819	957	862
4,147	2,174	1,973	717	615	650	668	807	690	1,611	836	775
3,968	2,037	1,931	678	643	715	621	644	667	1,473	787	686
3,886	2,040	1,846	656	591	673	637	711	618	1,286	626	660
559	266	293	79	100	78	93	109	100	183	78	105
2,428	1,264	1,164	411	371	425	420	428	373	752	368	384
329	204	125	64	33	67	51	73	41	97	56	41
570	306	264	102	87	103	73	101	104	254	124	130

部及市立中正高中附設國中部。



表 7-2 境內國民

學年度及學校別	校數(所)	教師數(人)			職員數(人)		
		合計	男	女	合計	男	女
100 學年 SY 2011	8	514	150	364	44	7	37
101 學年 SY 2012	8	505	150	355	43	7	36
102 學年 SY 2013	8	495	142	353	43	6	37
103 學年 SY 2014	8	506	155	351	45	7	38
104 學年 SY 2015	8	495	139	356	45	7	38
105 學年 SY 2016	8	471	127	344	44	7	37
106 學年 SY 2017	8	464	128	336	45	8	37
107 學年 SY 2018	8	481	127	354	46	9	37
市立苓洲國小	1	52	15	37	5	-	5
市立苓雅區成功國小	1	18	6	12	3	1	2
市立五權國小	1	34	8	26	4	1	3
市立凱旋國小	1	38	7	31	6	-	6
市立四維國小	1	149	49	100	10	2	8
市立福東國小	1	50	14	36	6	1	5
市立苓雅區中正國小	1	100	16	84	7	2	5
市立福康國小	1	40	12	28	5	2	3

資料來源：高雄市政府教育局。本表不含國立高師附中附設國小部。

## 小學概況

班級數(班)						
合計	一年級	二年級	三年級	四年級	五年級	六年級
312	47	48	48	53	58	58
299	44	48	48	49	53	57
286	45	44	48	48	49	52
275	43	44	43	48	48	49
268	42	42	45	43	48	48
261	40	42	44	44	44	47
257	40	40	43	43	47	44
261	44	40	41	42	48	46
29	5	5	5	4	5	5
8	1	1	1	1	2	2
16	3	2	3	2	3	3
21	4	4	2	4	3	4
83	14	13	13	14	15	14
25	4	4	4	4	5	4
57	10	8	9	9	11	10
22	3	3	4	4	4	4

表 7-2 境內國民

學年度及學校別	學生數 (人)						
	合計			一年級		二年級	
	計	男	女	男	女	男	女
100 學年 SY 2011	8,381	4,294	4,087	614	570	656	572
101 學年 SY 2012	7,829	4,077	3,752	600	528	613	563
102 學年 SY 2013	7,372	3,865	3,507	593	533	602	533
103 學年 SY 2014	7,084	3,718	3,366	594	533	589	532
104 學年 SY 2015	6,888	3,643	3,245	564	522	596	528
105 學年 SY 2016	6,610	3,486	3,124	525	454	557	517
106 學年 SY 2017	6,420	3,422	2,998	547	456	530	460
107 學年 SY 2018	6,487	3,445	3,042	624	531	542	459
市立苓洲國小	683	388	295	65	52	69	37
市立苓雅區成功國小	124	68	56	13	5	11	10
市立五權國小	324	179	145	34	22	26	27
市立凱旋國小	468	249	219	48	52	44	44
市立四維國小	2,287	1,227	1,060	222	178	198	160
市立福東國小	570	287	283	58	54	37	44
市立苓雅區中正國小	1,466	744	722	145	128	112	104
市立福康國小	565	303	262	39	40	45	33

## 小學概況(續)

學生數 (人)								上學年度畢業生數(人)		
三年級		四年級		五年級		六年級		合計	男	女
男	女	男	女	男	女	男	女			
623	639	729	681	817	789	855	836	1,627	836	791
674	569	630	640	738	661	822	791	1,687	851	836
610	572	671	569	647	638	742	662	1,613	824	789
594	518	615	574	678	569	648	640	1,402	744	658
576	531	594	521	639	570	674	573	1,290	649	641
594	533	576	530	605	515	629	575	1,250	678	572
552	520	605	531	588	525	600	506	1,197	621	576
519	460	554	530	615	537	591	525	1,109	598	511
56	58	63	47	74	49	61	52	104	54	50
7	-	11	13	11	10	15	18	33	11	22
25	20	30	23	32	33	32	20	55	30	25
29	21	46	43	40	26	42	33	75	40	35
183	165	213	181	214	193	197	183	394	222	172
53	46	41	45	48	38	50	56	84	46	38
118	109	103	130	133	136	133	115	238	130	108
48	41	47	48	63	52	61	48	126	65	61

表 8-1 醫療機構及其他醫事

年底別	總計	醫師	中醫師	牙醫師	藥師	藥劑生
民國100年 2011	4,095	612	59	159	371	65
民國101年 2012	4,148	618	62	177	370	61
民國102年 2013	4,252	616	70	169	389	63
民國103年 2014	4,387	639	70	171	396	61
民國104年 2015	4,493	650	74	172	397	61
民國105年 2016	4,547	652	74	173	388	61
民國106年 2017	4,681	645	81	177	407	61
民國107年 2018	4,843	663	79	170	430	56

資料來源：衛生福利部。

## 機構開(執)業醫事人員數

單位：人

醫事檢驗師	醫事檢驗生	醫事放射師	醫事放射士	護理師	護士	助產師
147	2	74	3	1,983	362	-
139	2	71	3	2,001	382	-
147	2	77	2	2,037	376	-
151	2	85	2	2,136	342	-
153	2	83	2	2,218	337	-
158	2	87	2	2,253	316	-
154	2	93	2	2,374	287	-
160	2	102	2	2,280	482	-

表 8-1 醫療機構及其他醫事

年底別	助產士	鑲牙生	營養師	物理治療師	物理治療生	職能治療師
民國100年 2011	3	-	35	46	32	42
民國101年 2012	1	-	37	44	33	44
民國102年 2013	1	-	38	51	33	49
民國103年 2014	1	-	41	52	36	43
民國104年 2015	1	-	43	54	33	47
民國105年 2016	1	-	43	70	36	58
民國106年 2017	1	-	42	71	36	64
民國107年 2018	1	-	47	89	33	64

機構開(執)業醫事人員數(續)

單位：人

職能治療生	臨床心理師	諮商心理師	呼吸治療師	語言治療師	聽力師	牙體技術師	牙體技術生
7	17	23	23	6	3	14	7
7	21	25	24	7	3	11	5
7	19	35	24	10	3	18	16
6	21	37	25	10	4	24	32
6	23	43	26	9	4	23	32
4	23	46	29	8	5	27	31
4	26	49	31	9	5	31	29
5	28	50	30	8	6	30	26



表 8-2 公私立醫

年底別	醫療院所家數			醫療院所 病床數	醫院開放病床數		
	合計	醫院	診所		一般病床		
					合計	急性病床	
						急性一般 病床	精神急性一般 病床
民國100年 2011	285	9	276	3,183	2,177	1,299	519
民國101年 2012	294	9	285	3,165	2,177	1,299	519
民國102年 2013	300	9	291	3,103	2,102	1,224	519
民國103年 2014	298	8	290	3,101	2,092	1,214	519
民國104年 2015	295	8	287	3,134	2,128	1,262	519
民國105年 2016	298	8	290	3,134	2,149	1,283	519
民國106年 2017	303	8	295	3,181	2,171	1,305	519
民國107年 2018	308	8	300	3,214	2,167	1,301	519

資料來源：衛生福利部。

# 療機構數及病床數

單位：家、床

醫院開放病床數									
一般病床					特殊病床				
慢性病床				合計	加護 病床	燒傷 病床	嬰兒 病床	急診 觀察床	
慢性一般 病床	精神慢性一般 病床	慢性結核 病床	漢生病 病床						
109	250	-	-	270	152	-	30	88	
109	250	-	-	266	151	-	27	88	
109	250	-	-	252	151	-	27	74	
109	250	-	-	252	151	-	27	74	
97	250	-	-	252	156	-	22	74	
97	250	-	-	252	156	-	22	74	
97	250	-	-	248	155	-	19	74	
97	250	-	-	242	154	-	19	69	

表 8-3 藥

年底別	總計	藥局	西藥商	
			販賣業	
民國100年 2011	778	97	69	
民國101年 2012	768	93	63	
民國102年 2013	797	98	64	
民國103年 2014	825	99	68	
民國104年 2015	825	95	62	
民國105年 2016	836	94	57	
民國106年 2017	845	92	56	
民國107年 2018	858	94	53	

資料來源：衛生福利部、高雄市政府衛生局。

# 商家數

單位：家

西藥商	中藥商		醫療器材商	
製造業	販賣業	製造業	販賣業	製造業
-	166	-	446	-
-	154	-	458	-
-	159	-	476	-
-	153	-	505	-
-	154	-	514	-
-	151	-	534	-
-	147	-	550	-
-	141	-	570	-

表 9-1 改善市容查

年底別	總計	工務	交通	社政
民國100年 2011	258	104	72	-
民國101年 2012	366	177	80	1
民國102年 2013	54	20	16	1
民國103年 2014	399	187	110	-
民國104年 2015	264	161	49	-
民國105年 2016	424	325	34	1
民國106年 2017	298	157	37	2
民國107年 2018	77	36	14	-

資料來源：本所民政課。

# 報有關案件執行情形

單位：件

教育	電信	衛生	環保	警政	其他
-	1	30	44	6	1
-	1	43	49	15	-
-	-	2	11	3	1
-	-	14	60	26	2
-	1	10	27	16	-
7	1	5	33	18	-
2	-	7	59	1	33
-	-	2	17	-	8

表 9-2 維護市容查報案件辦理情形

單位：件

年別	合計	已依案 執行完成	正依案執行	計畫執行	無法執行
民國100年 2011	258	258	-	-	-
民國101年 2012	366	366	-	-	-
民國102年 2013	54	54	-	-	-
民國103年 2014	399	399	-	-	-
民國104年 2015	264	264	-	-	-
民國105年 2016	424	424	-	-	-
民國106年 2017	298	298	-	-	-
民國107年 2018	77	77	-	-	-

資料來源：本所民政課

表 10-1 推行社區發

年(底)別	設置社區 生產建設基金 (個)	實際使用經費(元)		社區活動 中心 (幢) (年底)
		政府補助款	社區自籌款	
民國100年 2011	1	...	...	-
民國101年 2012	1	792,600	243,540	-
民國102年 2013	1	599,822	429,337	-
民國103年 2014	1	248,200	45,412	-
民國104年 2015	1	213,000	19,514	-
民國105年 2016	1	1,031,729	466,133	-
民國106年 2017	1	1,064,370	406,046	-
民國107年 2018	1	1,294,870	1,216,284	-
福祥社區	-	10,000	80	-
福人社區	-	20,000	7,250	-
福壽社區	-	-	-	-
福南社區	-	-	-	-
福隆社區	-	-	-	-
福海社區	-	40,000	2,745	-
福居社區	-	50,000	83,060	-
城西社區	-	80,000	98,015	-
城東社區	-	-	-	-
意誠社區	-	25,000	65,400	-
人和社區	-	-	-	-
廣澤社區	-	-	-	-
華堂社區	-	-	-	-
晴朗社區	-	-	-	-
林富社區	-	-	-	-
林安社區	-	43,000	28,300	-
奏捷社區	-	30,000	39,961	-
五權社區	-	78,000	25,380	-
民主社區	-	30,000	178,727	-
永康社區	-	60,000	95,030	-

資料來源：本所社會課。



# 展工作成果

社區發展工作項目				
辦理社區 幹部訓練 (人次)	辦理社區 觀摩 (人次)	社區長壽 俱樂部 (處) (年底)	社區媽媽 教室 (班) (年底)	社區守望 相助隊 (隊) (年底)
-	-	19	11	29
-	-	19	11	29
-	-	19	11	29
-	-	19	11	29
-	-	19	11	29
-	-	20	26	46
-	-	19	27	47
-	-	17	14	39
-	-	1	1	1
-	-	1	-	1
-	-	1	-	1
-	-	-	-	1
-	-	1	1	1
-	-	1	-	1
-	-	-	2	1
-	-	1	-	1
-	-	-	-	1
-	-	-	-	1
-	-	-	-	1
-	-	-	-	1
-	-	-	-	1
-	-	1	-	1
-	-	-	4	1
-	-	1	-	1
-	-	-	-	1

表 10-1 推行社區發

年(底)別	社區發展工作項目		
	社區民俗藝文 康樂班隊 (隊) (年底)	社區志願服務 (年底)	
		團隊 (隊)	志工數 (人)
民國100年 2011	4	12	286
民國101年 2012	4	12	286
民國102年 2013	4	12	286
民國103年 2014	4	12	286
民國104年 2015	2	12	286
民國105年 2016	11	-	-
民國106年 2017	11	-	-
民國107年 2018	10	-	-
福祥社區	1	-	-
福人社區	-	-	-
福壽社區	-	-	-
福南社區	-	-	-
福隆社區	-	-	-
福海社區	1	-	-
福居社區	1	-	-
城西社區	-	-	-
城東社區	-	-	-
意誠社區	-	-	-
人和社區	-	-	-
廣澤社區	-	-	-
華堂社區	-	-	-
晴朗社區	-	-	-
林富社區	-	-	-
林安社區	-	-	-
奏捷社區	1	-	-
五權社區	1	-	-
民主社區	-	-	-
永康社區	2	-	-

## 展工作成果(續1)

社區發展工作項目					
辦理社區照顧 關懷據點 (處) (年底)	社區圖書室 (處) (年底)	社區刊物 (期) (年底)	服務成果		
			福利服務或活動 (受益人次)	其他服務 (受益人次)	
4	2	4	...	...	
4	2	4	42,203	600	
4	2	16	4,732	4,563	
4	2	2	8,456	-	
4	-	4	6,145	-	
3	1	8	10,965	-	
3	-	8	11,475	-	
3	-	12	6,692	-	
-	-	-	351	-	
-	-	-	100	-	
-	-	-	-	-	
-	-	-	-	-	
-	-	-	-	-	
-	-	-	355	-	
-	-	-	410	-	
-	-	-	1,082	-	
-	-	-	-	-	
-	-	-	-	-	
-	-	-	-	-	
-	-	-	-	-	
-	-	4	350	-	
-	-	-	350	-	
-	-	4	588	-	
-	-	-	210	-	
-	-	-	655	-	

表 10-1 推行社區發

年(底)別	設置社區 生產建設基金 (個)	實際使用經費(元)		社區活動 中心 (幢) (年底)
		政府補助款	社區自籌款	
正大社區	-	-	-	-
正心社區	-	-	-	-
正義社區	-	30,000	21,120	-
正仁社區	-	20,000	18,600	-
林華社區	-	-	-	-
林興社區	-	-	-	-
林南社區	-	-	-	-
中正社區	-	-	-	-
尚義社區	-	-	-	-
凱旋社區	-	23,000	-	-
安祥社區	-	-	-	-
林德社區	-	11,000	1,250	-
林榮社區	-	33,000	8,109	-
英明社區	-	20,000	5,000	-
文昌社區	-	-	-	-
建軍社區	-	468,870	515,757	-
衛武社區	1	185,000	-	-
林圍社區	-	38,000	22,500	-
林靖社區	-	-	-	-
仁政社區	-	-	-	-
同慶社區	-	-	-	-

資料來源：本所社會課。

展工作成果(續2)

社區發展工作項目					
辦理社區 幹部訓練 (人次)	辦理社區 觀摩 (人次)	社區長壽 俱樂部 (處) (年底)	社區媽媽 教室 (班) (年底)	社區守望 相助隊 (隊) (年底)	
-	-	-	1	-	1
-	-	-	-	-	1
-	-	-	1	-	1
-	-	-	1	-	1
-	-	-	1	-	1
-	-	-	-	-	1
-	-	-	-	-	1
-	-	-	-	-	1
-	-	-	1	-	1
-	-	-	-	3	1
-	-	-	-	-	1
-	-	-	-	2	1
-	-	-	-	1	1
-	-	-	-	-	1
-	-	-	-	-	2
-	-	-	2	-	1
-	-	-	1	-	1
-	-	-	-	-	1
-	-	-	-	-	-
-	-	-	-	-	-
-	-	-	-	-	1

表 10-1 推行社區發

年(底)別	社區發展工作項目		
	社區民俗藝文 康樂班隊 (隊) (年底)	社區志願服務 (年底)	
		團隊 (隊)	志工數 (人)
正大社區	-	-	-
正心社區	-	-	-
正義社區	-	-	-
正仁社區	-	-	-
林華社區	-	-	-
林興社區	-	-	-
林南社區	-	-	-
中正社區	-	-	-
尚義社區	-	-	-
凱旋社區	1	-	-
安祥社區	-	-	-
林德社區	-	-	-
林榮社區	2	-	-
英明社區	-	-	-
文昌社區	-	-	-
建軍社區	-	-	-
衛武社區	-	-	-
林圍社區	-	-	-
林靖社區	-	-	-
仁政社區	-	-	-
同慶社區	-	-	-

## 展工作成果(續完)

社區發展工作項目				
辦理社區照顧 關懷據點 (處) (年底)	社區圖書室 (處) (年底)	社區刊物 (期) (年底)	服務成果	
			福利服務或活動 (受益人次)	其他服務 (受益人次)
-	-	-	-	-
-	-	-	-	-
-	-	-	180	-
-	-	-	200	-
-	-	-	-	-
-	-	-	-	-
-	-	-	-	-
1	-	-	-	-
-	-	-	390	-
-	-	-	-	-
-	-	-	355	-
-	-	-	355	-
-	-	-	151	-
-	-	-	-	-
1	-	-	-	-
1	-	-	255	-
-	-	-	4	355
-	-	-	-	-
-	-	-	-	-
-	-	-	-	-

表 10-2 社區發展協會會員人數

年底 及 社區發展協會別	社區發展 協會數 (個)	社區戶數 (戶)	社區人口數 (人)	理監事人數 (人)	社區發展協會會員數 (人)		
					合計	男	女
民國 100年 2011	58	53,311	131,304	798	4,675	2,071	2,604
民國 101年 2012	58	55,695	135,770	798	4,664	2,082	2,660
民國 102年 2013	59	48,960	120,666	858	4,964	1,955	3,009
民國 103年 2014	59	67,897	168,167	858	4,964	1,955	3,009
民國 104年 2015	64	55,399	134,054	934	5,307	2,369	2,938
民國 105年 2016	63	48,427	116,265	923	4,648	1,802	2,846
民國 106年 2017	56	47,590	113,586	813	4,645	1,931	2,714
民國 107年 2018	51	45,421	107,453	730	4,027	1,703	2,324
福祥社區	2	544	1,357	32	95	37	58
福人社區	2	924	2,314	32	138	52	86
福壽社區	1	650	1,561	12	57	35	22
福南社區	1	804	1,916	20	48	21	27
福隆社區	1	1,149	2,848	12	43	22	21
福海社區	1	483	1,184	20	82	32	50
福居社區	1	1,184	3,037	12	94	48	46
城西社區	1	270	627	12	38	8	30
城東社區	1	1,061	2,207	12	70	33	37
意誠社區	2	2,134	4,163	32	224	104	120
人和社區	2	940	1,948	24	92	57	35
廣澤社區	2	834	1,961	24	192	95	97
華堂社區	1	1,529	3,308	12	49	22	27

資料來源：本所社會課。



表 10-2 社區發展協會會員人數(續1)

年底 及 社區發展協會別	社區發展 協會數 (個)	社區戶數 (戶)	社區人口數 (人)	理監事人數 (人)	社區發展協會會員數 (人)		
					合計	男	女
晴朗社區	1	1,375	2,318	12	30	14	16
林富社區	1	996	2,577	12	30	10	20
林安社區	1	777	1,925	12	41	11	30
奏捷社區	2	742	1,801	32	104	37	67
五權社區	1	1,056	2,324	12	42	21	21
民主社區	1	1,814	4,200	12	438	191	247
永康社區	1	1,036	2,390	12	41	16	25
正大社區	1	2,510	5,720	12	73	32	41
正心社區	1	1,665	3,978	12	56	26	30
正義社區	1	1,102	2,859	20	67	36	31
正仁社區	1	1,161	2,874	12	105	40	65
林華社區	1	1,252	3,118	12	81	48	33
林興社區	1	621	1,457	12	70	39	31
林南社區	1	1,547	3,696	14	101	57	44
中正社區	1	1,430	3,668	12	44	17	27
尚義社區	1	858	1,977	12	51	11	40
凱旋社區	1	1,050	2,619	12	79	36	43
安祥社區	1	1,113	2,605	22	49	20	29
林德社區	1	898	1,987	12	253	87	166
林榮社區	1	1,824	4,468	20	153	51	102
英明社區	1	880	2,213	12	30	6	24
文昌社區	2	1,649	4,312	32	205	98	107

表 10-2 社區發展協會會員人數(續完)

年底 及 社區發展協會別	社區發展 協會數 (個)	社區戶數 (戶)	社區人口數 (人)	理監事人數 (人)	社區發展協會會員數 (人)		
					合計	男	女
建軍社區	2	825	2,257	34	316	99	217
衛武社區	1	942	2,176	20	108	24	84
林園社區	2	1,156	3,093	24	72	34	38
林靖社區	1	747	1,698	12	31	14	17
仁政社區	1	636	1,360	12	30	18	12
同慶社區	2	1,253	3,352	40	105	44	61

表 10-3 社會

年(底)別	中低收入 老人生活 津貼	國民年金被保 險人所得未達 一定標準資格 認定	身心障礙者 生活補助	低收入戶 喪葬補助	
	申請人次	申請人次	發放人次	發放人次	金額
民國100年 2011	212	321	2,861	17	170,000
民國101年 2012	183	224	2,638	14	140,000
民國102年 2013	181	270	2,563	16	160,000
民國103年 2014	219	214	2,663	29	290,000
民國104年 2015	182	183	2,624	11	110,000
民國105年 2016	225	147	2,575	14	140,000
民國106年 2017	190	163	2,450	14	140,000
民國107年 2018	203	160	2,525	18	180,000

資料來源：本所社會課。

## 福利及救濟狀況

單位：人次；元

育兒津貼		輔導市民 臨時工		其他	
發放人次	金額	發放人次	金額	現金	實物
-	-	-	-	-	-
7,753	19,572,000	-	-	-	-
9,971	25,163,483	-	-	1,459,800	1,440
9,927	25,022,356	-	-	782,400	1,200
9,613	24,318,280	-	-	2,000,000	2,000
10,203	25,340,529	-	-	1,960,000	2,218
10,013	24,891,176	-	-	3,897,500	4,650
13,824	34,074,345	-	-	3,204,800	3,830

表 10-4 遭受災

年底別	災害種類	災害發生日期 (年/月/日)	受 災 人 數 (人)			
			臨時收容 災 民 數	死 亡 (含無名屍)	失 蹤	重 傷
民國 100 年 2011	-	-	-	-	-	-
民國 101 年 2012	-	-	-	-	-	-
民國 102 年 2013	-	-	-	-	-	-
民國 103 年 2014	氣爆	103/08/01	...	...	...	...
	水災	103/08/11	...	...	...	...
民國 104 年 2015	-	-	-	-	-	-
民國 105 年 2016	火災	105/03/21	-	-	-	-
	颱風	105/09/14	-	-	-	-
民國 106 年 2017	-	-	-	-	-	-
民國 107 年 2018	火災	107/03/24	-	-	-	-
	水災	107/08/23	-	-	-	-

資料來源：本所社會課。

## 害救助情形

其他	住屋毀損 安遷救助		財物受損 影響生計者	救 助 金 額 (元)		
	戶	人	戶	總 計	現 金	實 物
-	-	-	-	-	-	-
-	-	-	-	-	-	-
-	-	-	-	-	-	-
...	975	4,182	1,315	71,282,000	71,282,000	-
...	1,184	-	-	7,465,000	7,465,000	-
-	-	-	-	-	-	-
-	1	4	-	15,000	15,000	-
-	4	10	-	200,000	200,000	-
-	-	-	-	-	-	-
-	1	3	-	60,000	60,000	-
-	-	-	876	438,000	438,000	-

表 10-5 辦理

年底別	總 計	死亡無力殮葬者	遭受意外傷害或罹患重病致生活陷於困境者
民國100年 2011	145	65	68
民國101年 2012	141	62	49
民國102年 2013	117	78	34
民國103年 2014	91	65	22
民國104年 2015	76	51	24
民國105年 2016	120	56	56
民國106年 2017	186	64	122
民國107年 2018	316	78	235

資料來源：本所社會課。

## 急難救助概況

單位：人次

負家庭助主要生計負責 且無法工作致生活陷於 困境者	財產或存款未能及時運 用致生活陷於困境者	其他遭遇重大變故者	川資突然發生困難者
12	-	-	-
30	-	-	-
5	-	-	-
4	-	-	-
1	-	-	-
6	-	2	-
-	-	-	-
1	-	2	-



表 10-6 低收入戶人口

單位：人

年底及里別	總 計		第 1 類		第 2 類		第 3 類		第 4 類	
	戶 數	人 數	戶 數	人 數	戶 數	人 數	戶 數	人 數	戶 數	人 數
民國100年 2011	1,345	2,867	31	37	564	999	678	1,636	72	195
民國101年 2012	1,344	2,857	14	17	510	829	478	1,086	342	925
民國102年 2013	1,270	2,675	11	13	422	654	365	771	472	1,237
民國103年 2014	1,240	2,590	8	9	405	623	303	594	524	1,364
民國104年 2015	1,221	2,510	6	7	442	655	252	478	521	1,370
民國105年 2016	1,132	2,312	7	8	440	660	202	372	483	1,272
民國106年 2017	1,113	2,203	7	8	483	700	184	341	439	1,154
民國107年 2018	1,064	2,040	4	4	489	664	177	339	394	1,033
博仁里	3	6	-	-	2	3	-	-	1	3
苓洲里	11	11	-	-	10	10	-	-	1	1
苓昇里	12	22	-	-	4	6	1	1	7	15
苓中里	14	23	-	-	7	9	2	2	5	12
苓雅里	10	19	-	-	5	6	-	-	5	13
苓東里	14	34	-	-	8	18	2	4	4	12
城北里	9	19	-	-	4	10	2	2	3	7
城西里	11	21	-	-	5	5	2	4	4	12
城東里	12	27	-	-	5	6	3	13	4	8
意誠里	58	115	-	-	19	25	11	23	28	67

資料來源：本所社會課。

表 10-6 低收入戶人口(續1)

單位：人

年底及里別	總 計		第 1 類		第 2 類		第 3 類		第 4 類	
	戶 數	人 數	戶 數	人 數	戶 數	人 數	戶 數	人 數	戶 數	人 數
鼓中里	4	8	-	-	2	5	-	-	2	3
田西里	4	5	-	-	3	3	1	2	-	-
人和里	17	30	-	-	6	6	4	5	7	19
仁政里	5	5	-	-	3	3	1	1	1	1
廣澤里	13	24	1	1	5	5	4	7	3	11
美田里	10	19	-	-	4	4	1	3	5	12
華堂里	24	46	1	1	11	16	4	10	8	19
日中里	16	34	-	-	9	9	1	3	6	22
普照里	14	24	-	-	10	16	1	1	3	7
和煦里	14	26	-	-	8	10	1	2	5	14
晴朗里	38	50	-	-	21	22	2	4	15	24
普天里	9	24	-	-	5	11	1	4	3	9
林富里	5	11	-	-	2	4	2	2	1	5
林園里	4	6	-	-	3	3	-	-	1	3
林安里	5	8	-	-	3	3	1	1	1	4
光華里	-	-	-	-	-	-	-	-	-	-
林興里	5	12	-	-	-	-	-	-	5	12
林華里	14	22	-	-	6	6	4	9	4	7
林西里	7	11	-	-	3	3	-	-	4	8
林中里	14	26	-	-	6	7	6	12	2	7

表 10-6 低收入戶人口(續2)

單位：人

年底及里別	總 計		第 1 類		第 2 類		第 3 類		第 4 類	
	戶 數	人 數	戶 數	人 數	戶 數	人 數	戶 數	人 數	戶 數	人 數
林泉里	4	9	-	-	2	7	2	2	-	-
林南里	10	22	-	-	4	8	2	2	4	12
中正里	2	2	-	-	2	2	-	-	-	-
尚義里	9	13	-	-	5	7	2	4	2	2
同慶里	7	8	-	-	4	4	-	-	3	4
凱旋里	11	19	-	-	4	5	2	2	5	12
安祥里	7	17	-	-	4	6	1	6	2	5
奏捷里	11	14	-	-	7	10	3	3	1	1
福壽里	21	32	-	-	13	13	3	7	5	12
福南里	27	49	-	-	12	16	6	11	9	22
五權里	10	17	1	1	4	5	1	1	4	10
民主里	24	45	-	-	14	22	3	6	7	17
林德里	23	35	-	-	12	14	6	12	5	9
林貴里	12	27	-	-	5	6	4	13	3	8
林榮里	26	50	-	-	8	8	5	5	13	37
英明里	9	22	-	-	1	1	2	3	6	18
林靖里	12	19	-	-	5	6	2	4	5	9
朝陽里	12	22	-	-	6	10	1	1	5	11
福隆里	21	50	-	-	6	15	6	11	9	24
福祥里	7	19	-	-	4	4	-	-	3	15

表 10-6 低收入戶人口(續完)

單位：人

年底及里別	總 計		第 1 類		第 2 類		第 3 類		第 4 類	
	戶 數	人 數	戶 數	人 數	戶 數	人 數	戶 數	人 數	戶 數	人 數
福海里	12	28	-	-	6	9	2	6	4	13
福康里	12	27	-	-	4	4	1	1	7	22
福人里	19	37	-	-	6	6	4	8	9	23
福地里	28	52	1	1	9	15	3	3	15	33
福居里	40	89	-	-	20	28	5	13	15	48
福東里	15	29	-	-	7	10	2	2	6	17
福西里	28	55	-	-	12	18	9	13	7	24
永康里	24	40	-	-	9	11	4	11	11	18
正文里	11	20	-	-	3	3	3	3	5	14
正言里	19	27	-	-	11	15	1	1	7	11
正大里	42	85	-	-	13	14	12	23	17	48
五福里	30	60	-	-	16	19	4	11	10	30
正心里	27	55	-	-	18	29	3	5	6	21
正道里	21	53	-	-	10	15	1	3	10	35
正義里	18	35	-	-	9	16	6	10	3	9
正仁里	18	37	-	-	8	12	1	1	9	24
文昌里	28	58	-	-	11	13	5	10	12	35
建軍里	11	30	-	-	6	11	1	5	4	14
衛武里	20	44	-	-	10	13	2	2	8	29

表 10-7 身心障礙

年底別	身心障礙人數									
	總計			領有舊制身心障礙手冊者						
				合計			視覺障礙者		聽覺機能障礙者	
	合計	男	女	計	男	女	男	女	男	女
民國100年 2011	8,484	4,693	3,791	8,484	4,693	3,791	248	187	461	365
民國101年 2012	8,684	4,785	3,899	7,990	4,416	3,574	240	188	441	362
民國102年 2013	8,648	4,771	3,877	6,662	3,704	2,958	219	168	365	296
民國103年 2014	8,654	4,769	3,885	5,910	3,300	2,610	196	159	313	236
民國104年 2015	9,007	4,933	4,074	4,869	2,704	2,165	162	137	262	181
民國105年 2016	9,353	5,081	4,272	3,397	1,840	1,557	120	111	210	146
民國106年 2017	8,734	4,721	4,013	1,799	951	848	66	70	153	104
民國107年 2018	8,767	4,726	4,041	269	142	127	6	8	28	16

資料來源:高雄市政府社會局。

# 人口一覽表

單位：人

## 身心障礙人數

### 領有舊制身心障礙手冊者

平衡機能 障礙者		聲音機能或 語言機能障礙者		肢體 障礙者		智能 障礙者		重要器官 失去功能者		顏面 損傷者	
男	女	男	女	男	女	男	女	男	女	男	女
18	13	73	29	1,674	1,184	300	280	590	563	24	13
20	11	67	29	1,615	1,121	283	266	573	567	18	13
14	7	61	24	1,406	978	250	243	497	485	15	13
13	6	60	20	1,302	869	242	228	428	447	12	14
11	6	54	17	1,155	771	137	140	356	399	8	12
10	7	39	11	842	584	38	52	274	315	6	6
4	5	21	5	384	323	11	15	181	159	1	4
1	-	4	2	62	45	5	6	14	18	-	-

表 10-7 身心障礙

年底別	身心障礙人數									
	領有舊制身心障礙手冊者									
	植物人		失智症者		自閉症者		慢性精神病患者		多重障礙者	
	男	女	男	女	男	女	男	女	男	女
民國100年 2011	12	13	133	222	123	14	523	529	456	327
民國101年 2012	8	9	109	209	112	17	457	434	411	299
民國102年 2013	5	7	60	143	90	14	353	314	326	227
民國103年 2014	5	7	34	105	75	11	311	284	281	196
民國104年 2015	5	6	26	81	22	3	288	261	207	141
民國105年 2016	3	4	15	64	10	1	144	161	126	90
民國106年 2017	2	2	11	50	1	1	58	55	56	52
民國107年 2018	-	1	3	9	-	-	14	15	5	6

人口一覽表(續1)

單位：人

身心障礙人數											
領有舊制身心障礙手冊者						領有新制身心障礙證明者					
頑性(難治型) 癲癇症者		因罕見疾病而致 身心功能障礙者		其他		合計			神經系統構造 及精神、心智功能		
男	女	男	女	男	女	計	男	女	男	女	
24	23	12	6	22	23	-	-	-	-	-	
27	19	13	6	22	24	694	369	325	138	168	
10	12	12	5	21	22	1,986	1,067	919	406	411	
-	2	10	5	18	21	2,744	1,469	1,275	517	550	
-	1	3	2	8	7	4,138	2,229	1,909	756	773	
-	1	1	-	2	4	5,956	3,241	2,715	1,059	1,068	
-	-	1	-	1	3	6,935	3,770	3,165	1,138	1,151	
-	-	-	-	-	1	8,498	4,584	3,914	1,224	1,273	



表 10-7 身心障礙

年底別	身心障礙人數							
	領有新制身心障礙證明者							
	眼、耳及相關構造與感官功能及疼痛		涉及聲音與言語構造及其功能		循環、造血、免疫與呼吸系統構造及其功能		消化、新陳代謝與內分泌系統相關構造及其功能	
	男	女	男	女	男	女	男	女
民國100年 2011	-	-	-	-	-	-	-	-
民國101年 2012	56	30	2	-	27	18	7	-
民國102年 2013	161	108	8	2	64	54	15	3
民國103年 2014	236	158	13	2	105	71	20	4
民國104年 2015	334	257	16	6	168	106	36	9
民國105年 2016	427	345	37	12	213	126	56	13
民國106年 2017	485	395	50	19	224	158	56	22
民國107年 2018	661	562	74	22	257	202	70	31

人口一覽表(續完)

單位：人

身心障礙人數										身心障礙人數 占總人口比率(%)	
領有新制身心障礙證明者											
泌尿與生殖系統 相關構造及其功能		神經、肌肉、骨 骼之移動相關構 造及其功能		皮膚與相關 構造及其功能		跨兩類別以上者		舊制轉換新制 暫無法歸類者			
男	女	男	女	男	女	男	女	男	女		
	-		-		-		-		-		5
12	16	86	61	2	-	39	32	-	-		5
61	63	222	169	2	2	128	106	-	1		5
93	85	308	251	5	2	172	151	-	1		5
145	125	462	372	10	3	286	243	16	15		5
198	194	788	596	14	9	426	332	23	20		5
220	261	1,144	783	15	10	414	348	24	18		5
307	356	1,465	1,039	15	13	489	396	22	20		5

表 10-8 區公所全民健保第一、五、六類保險對象統計

單位：人

年底別	第一類保險對象	第五類保險對象	第六類保險對象
	當年底在保人數	當年底在保人數	當年底在保人數
民國100年 2011	888	2,867	34,205
民國101年 2012	873	2,857	34,702
民國102年 2013	886	2,675	34,769
民國103年 2014	912	2,590	34,329
民國104年 2015	806	2,296	35,443
民國105年 2016	846	2,277	35,303
民國106年 2017	883	2,203	35,214
民國107年 2018	897	2,040	34,559

資料來源：本所民政課、社會課、秘書室。

表 11-1 辦理調解

年別	年底調解委員數 (人)	結案件數總計		
		合計	成立	不成立
民國100年 2011	11	1,045	809	236
民國101年 2012	11	806	660	146
民國102年 2013	11	831	685	146
民國103年 2014	10	889	721	168
民國104年 2015	11	743	587	156
民國105年 2016	11	788	618	170
民國106年 2017	11	836	636	200
民國107年 2018	11	840	632	208

資料來源：本所民政課。

## 業務概況

單位：件

民事結案件數					
合計		債權、債務		營建工程	
成立	不成立	成立	不成立	成立	不成立
711	198	657	138	-	1
506	120	476	84	2	3
549	125	511	95	1	2
626	141	603	123	2	1
492	83	490	80	-	-
509	96	501	81	1	2
531	130	523	97	-	-
561	162	525	137	-	-

表 11-1 辦理調解

年別	民事結案件數			
	物權(房地產)		親屬(婚姻)	
	成立	不成立	成立	不成立
民國100年 2011	5	8	2	5
民國101年 2012	10	18	-	1
民國102年 2013	8	7	4	3
民國103年 2014	2	3	3	3
民國104年 2015	2	2	-	-
民國105年 2016	7	8	-	2
民國106年 2017	3	14	2	1
民國107年 2018	3	9	1	-

業務概況(續1)

單位：件

民事結案件數					
繼承		商事(公害)		其他	
成立	不成立	成立	不成立	成立	不成立
2	3	1	3	44	40
-	3	-	-	18	11
-	3	-	-	25	15
2	2	-	-	14	9
-	1	-	-	-	-
-	3	-	-	-	-
-	2	-	-	3	16
-	-	-	-	32	16

表 11-1 辦理調解

年別	刑事結案件數			
	合計		傷害	
	成立	不成立	成立	不成立
民國100年 2011	98	38	18	7
民國101年 2012	154	26	147	19
民國102年 2013	136	21	129	13
民國103年 2014	95	27	88	17
民國104年 2015	95	73	90	63
民國105年 2016	109	74	16	11
民國106年 2017	105	70	18	9
民國107年 2018	71	46	10	10



業務概況(續2)

單位：件

刑事結案件數			
毀棄損壞		詐欺侵佔及竊盜	
成立	不成立	成立	不成立
12		5	-
4		3	-
3		2	-
1		2	-
1		2	-
2		-	-
2		2	-
2		1	-

表 11-1 辦理調解

年別	刑事結案件數			
	妨害婚姻及家庭		妨害風化	
	成立	不成立	成立	不成立
民國100年 2011	2	3	2	4
民國101年 2012	-	1	-	-
民國102年 2013	-	-	1	1
民國103年 2014	-	2	-	1
民國104年 2015	1	1	-	1
民國105年 2016	1	-	-	-
民國106年 2017	-	-	-	-
民國107年 2018	-	-	-	-

業務概況(續完)

單位：件

刑事結案件數			
妨害自由名譽信用及秘密		其他	
成立	不成立	成立	不成立
2	3	62	16
2	2	1	1
1	2	2	3
5	2	1	3
1	2	2	4
6	5	84	58
5	5	80	54
3	2	56	33

表 11-2 調解委員

年底別	委員 總人數	性別		年齡				教育程度			
		男	女	未滿 40歲	40-50歲 未滿	50-60歲 未滿	60歲 以上	大專 以上	高中 (職)	國中	國小
民國100年 2011	11	7	4	-	-	4	7	9	2	-	-
民國101年 2012	11	7	4	-	-	4	7	9	2	-	-
民國102年 2013	11	7	4	-	-	4	7	9	2	-	-
民國103年 2014	10	6	4	-	-	3	7	8	2	-	-
民國104年 2015	11	7	4	-	1	3	7	10	1	-	-
民國105年 2016	11	7	4	-	1	3	7	10	1	-	-
民國106年 2017	11	7	4	-	-	2	9	10	1	-	-
民國107年 2018	11	7	4	-	-	2	9	10	1	-	-

資料來源：本所民政課。

# 會組織概況

單位：人

行業				服務公職		委員年資			
農、林、 漁、牧業	製造業、 水電、 燃氣業及 營造業	商業	服務業及 其他	曾任公職	未曾任 公職	未滿4年	4-未滿8年	8-未滿16 年	16年以上
				-	-	5	6	4	7
-	-	5	6	3	8	1	3	6	1
-	-	2	9	3	8	1	3	6	1
-	-	2	8	3	7	1	2	6	1
-	-	1	10	5	6	2	4	4	1
-	-	1	10	5	6	2	1	7	1
-	-	1	10	5	6	2	1	7	1
-	-	1	10	5	6	2	1	6	2

表 11-3 神壇、寺廟、

年底及里別	道教	佛教	理教	軒轅教	天帝教	一貫道	天德聖教	儒教
民國100年 2011	18	3	-	-	-	-	-	-
民國101年 2012	18	3	-	-	-	-	-	-
民國102年 2013	18	3	-	-	-	-	-	-
民國103年 2014	18	3	-	-	-	-	-	-
民國104年 2015	18	3	-	-	-	-	-	-
民國105年 2016	17	3	-	-	-	-	-	-
民國106年 2017	18	3	-	-	-	-	-	-
民國107年 2018	18	3	-	-	-	-	-	1
博仁里	-	-	-	-	-	-	-	-
苓洲里	-	1	-	-	-	-	-	-
苓昇里	-	-	-	-	-	-	-	-
苓中里	3	-	-	-	-	-	-	-
苓雅里	-	-	-	-	-	-	-	-
苓東里	-	-	-	-	-	-	-	-
城北里	-	-	-	-	-	-	-	-
城西里	-	-	-	-	-	-	-	-
城東里	1	-	-	-	-	-	-	-
意誠里	1	-	-	-	-	-	-	-
鼓中里	-	-	-	-	-	-	-	-
田西里	1	-	-	-	-	-	-	-
人和里	-	-	-	-	-	-	-	-
仁政里	-	-	-	-	-	-	-	1
廣澤里	-	-	-	-	-	-	-	-
美田里	-	-	-	-	-	-	-	-
華堂里	-	-	-	-	-	-	-	-
日中里	1	-	-	-	-	-	-	-
普照里	-	-	-	-	-	-	-	-
和煦里	-	-	-	-	-	-	-	-
晴朗里	-	-	-	-	-	-	-	-
普天里	-	-	-	-	-	-	-	-
林富里	-	-	-	-	-	-	-	-

料來源：本所民政課。

財團寺廟一覽表

單位：所

亥子道	彌勒大道	中華聖教	宇宙彌勒 皇教	先天救教	黃中	玄門真宗	天道	其他
-	-	-	-	-	-	-	-	-
-	-	-	-	-	-	-	-	-
-	-	-	-	-	-	-	-	-
-	-	-	-	-	-	-	-	-
-	-	-	-	-	-	-	-	-
-	-	-	-	-	-	-	-	-
-	-	-	-	-	-	-	-	-
-	-	-	-	-	-	-	-	-
-	-	-	-	-	-	-	-	-
-	-	-	-	-	-	-	-	-
-	-	-	-	-	-	-	-	-
-	-	-	-	-	-	-	-	-
-	-	-	-	-	-	-	-	-
-	-	-	-	-	-	-	-	-
-	-	-	-	-	-	-	-	-
-	-	-	-	-	-	-	-	-
-	-	-	-	-	-	-	-	-
-	-	-	-	-	-	-	-	-
-	-	-	-	-	-	-	-	-
-	-	-	-	-	-	-	-	-
-	-	-	-	-	-	-	-	-
-	-	-	-	-	-	-	-	-
-	-	-	-	-	-	-	-	-
-	-	-	-	-	-	-	-	-
-	-	-	-	-	-	-	-	-
-	-	-	-	-	-	-	-	-
-	-	-	-	-	-	-	-	-

表 11-3 神壇、寺廟、

年底及里別	道教	佛教	理教	軒轅教	天帝教	一貫道	天德聖教	儒教
林園里	1	-	-	-	-	-	-	-
林安里	1	-	-	-	-	-	-	-
光華里	1	-	-	-	-	-	-	-
林興里	-	-	-	-	-	-	-	-
林華里	-	-	-	-	-	-	-	-
林西里	-	-	-	-	-	-	-	-
林中里	1	-	-	-	-	-	-	-
林泉里	1	-	-	-	-	-	-	-
林南里	-	-	-	-	-	-	-	-
中正里	-	-	-	-	-	-	-	-
尚義里	-	-	-	-	-	-	-	-
同慶里	-	-	-	-	-	-	-	-
凱旋里	1	-	-	-	-	-	-	-
安祥里	-	-	-	-	-	-	-	-
奏捷里	-	-	-	-	-	-	-	-
福壽里	-	-	-	-	-	-	-	-
福南里	1	-	-	-	-	-	-	-
五權里	-	-	-	-	-	-	-	-
民主里	1	-	-	-	-	-	-	-
林德里	-	-	-	-	-	-	-	-
林貴里	-	-	-	-	-	-	-	-
林榮里	-	-	-	-	-	-	-	-
英明里	-	-	-	-	-	-	-	-
林靖里	-	1	-	-	-	-	-	-
朝陽里	-	-	-	-	-	-	-	-
福隆里	-	-	-	-	-	-	-	-
福祥里	-	-	-	-	-	-	-	-
福海里	-	-	-	-	-	-	-	-
福康里	-	-	-	-	-	-	-	-
福人里	-	-	-	-	-	-	-	-
福地里	-	-	-	-	-	-	-	-
福居里	-	-	-	-	-	-	-	-





表 11-3 神壇、寺廟、

年底及里別	道教	佛教	理教	軒轅教	天帝教	一貫道	天德聖教	儒教
福東里	1	-	-	-	-	-	-	-
福西里	-	-	-	-	-	-	-	-
永康里	-	-	-	-	-	-	-	-
正文里	-	-	-	-	-	-	-	-
正言里	-	-	-	-	-	-	-	-
正大里	1	1	-	-	-	-	-	-
五福里	-	-	-	-	-	-	-	-
正心里	-	-	-	-	-	-	-	-
正道里	-	-	-	-	-	-	-	-
正義里	-	-	-	-	-	-	-	-
正仁里	-	-	-	-	-	-	-	-
文昌里	-	-	-	-	-	-	-	-
建軍里	1	-	-	-	-	-	-	-
衛武里	-	-	-	-	-	-	-	-

### 財團寺廟一覽表(續完)

單位：所

亥子道	彌勒大道	中華聖教	宇宙彌勒 皇教	先天救教	黃中	玄門真宗	天道	其他
-	-	-	-	-	-	-	-	-
-	-	-	-	-	-	-	-	-
-	-	-	-	-	-	-	-	-
-	-	-	-	-	-	-	-	-
-	-	-	-	-	-	-	-	-
-	-	-	-	-	-	-	-	-
-	-	-	-	-	-	-	-	-
-	-	-	-	-	-	-	-	-
-	-	-	-	-	-	-	-	-
-	-	-	-	-	-	-	-	-
-	-	-	-	-	-	-	-	-
-	-	-	-	-	-	-	-	-
-	-	-	-	-	-	-	-	-
-	-	-	-	-	-	-	-	-
-	-	-	-	-	-	-	-	-
-	-	-	-	-	-	-	-	-
-	-	-	-	-	-	-	-	-
-	-	-	-	-	-	-	-	-
-	-	-	-	-	-	-	-	-
-	-	-	-	-	-	-	-	-
-	-	-	-	-	-	-	-	-

表 11-4 聚會所、財

年底及里別	聚會所、財團法人教會名稱	教別	負責人姓名
民國107年 2018			
普天里	財團法人中華基督教浸信宣道會武昌教會	基督教	鄭博仁
正言里	財團法人基督教豐盛教會	基督教	謝來興
普照里	財團法人高雄基督徒聚會	基督教	曾廣田
美田里	財團法人基督教改革宗長老會高雄信愛教會	基督教	呂安靜
正義里	財團法人中國回教協會高雄清真寺	回教	金豐鄉
林中里	財團法人高雄市中華基督教和平浸信會	基督教	蔡仁傑
普照里	財團法人基督教中華聖召會	基督教	詹夏圍
福隆里	財團法人基督教浸禮聖經教會高雄會幕堂	基督教	林發恩
人和里	財團法人高雄市苓雅基督教會	基督教	李勝德
民主里	財團法人中華道明會	天主教	黃金昆
日中里	財團法人天主教會高雄教區	天主教	劉振忠
文昌里	財團法人基督教聖召會建國教會	基督教	劉潘美代
尚義里	財團法人基督教高雄聖經聖潔會	基督教	江佳宸
晴朗里	財團法人台灣基督全牧教會	基督教	趙繼剛
林富里	財團法人高雄基督教真愛教會	基督教	邱李真守

資料來源：本所民政課。

## 團法人教會概況

地址	電話	建立日期
高雄市苓雅區普天里民權一路38號	3332345 # 111 0912-031-033	97.12.04
高雄市苓雅區正言里中正一路372號3樓之1	7235565 0929-866-200	87.11.24
高雄市苓雅區普照里復興二路7號3樓之1	0937-636-780	97.12.04
高雄市苓雅區美田里林森二路87號12樓	2272722	97.12.04
高雄市苓雅區正義里建軍路11號	7496812	97.12.04
高雄市苓雅區林中里四維二路101號	7213680 7618842	97.12.04
高雄市苓雅區普照里民權一路11號3樓	7611870	97.12.04
高雄市苓雅區福隆里三多一路333號	8021111 # 2362 0920-047-720	97.12.04
高雄市苓雅區人和里中華四路234號	7410111 # 3112 0919-569-026	54.12.31
高雄市苓雅區民主里建國一路354號	2226747 # 324	97.10.12
高雄市苓雅區日中里四維三路125號	3310169 0911-606-200	45.04.25
高雄市苓雅區文昌里義勇路131號	7491011 0932-462-015	97.12.04
高雄市苓雅區尚義里中正二路139號6F-4	7912583	103.04.10
高雄市苓雅區晴朗里苓雅一路195號6樓	3313410	105.03.07
高雄市苓雅區林富里青年一路31號3樓	7211269	106.01.19

表 11-5 宗教團體興辦公益

年底及宗教別	醫療機構		文教機構				
	醫院數	診所數	大學數	專科學校數	中學數	職校數	小學數
民國100年 2011	2	-	1	-	4	-	2
民國101年 2012	2	-	1	-	4	-	2
民國102年 2013	2	-	1	-	4	-	2
民國103年 2014	1	-	1	-	4	-	2
民國104年 2015	1	-	1	-	4	-	2
民國105年 2016	1	-	1	-	4	-	2
民國106年 2017	1	-	1	-	4	-	2
民國107年 2018	2	-	-	-	1	-	-
佛教	-	-	-	-	-	-	-
道教	-	-	-	-	-	-	-
三一(夏)教	-	-	-	-	-	-	-
理教	-	-	-	-	-	-	-
一貫道	-	-	-	-	-	-	-
先天救教	-	-	-	-	-	-	-
天德聖教	-	-	-	-	-	-	-
軒轅教	-	-	-	-	-	-	-
天帝教	-	-	-	-	-	-	-
彌勒大道	-	-	-	-	-	-	-
天道	-	-	-	-	-	-	-
猶太教	-	-	-	-	-	-	-
天主教	1	-	-	-	1	-	-
基督教	1	-	-	-	-	-	-
伊斯蘭教	-	-	-	-	-	-	-
東正教	-	-	-	-	-	-	-
摩門教	-	-	-	-	-	-	-
天理教	-	-	-	-	-	-	-
巴哈伊教	-	-	-	-	-	-	-
統一教	-	-	-	-	-	-	-

資料來源：本所民政課。

# 慈善及社會教化事業概況

單位：個

文教機構			公益慈善事業						
幼兒園數	圖書 閱覽室數	其他	養老院數	身心殘障 教養院數	青少年輔 導院數	福利基金 會數	學生宿舍 處數	技藝研習 處數	社會服務 中心數
24	3	-	1	-	2	2	5	-	3
24	3	-	1	-	2	2	5	-	3
24	3	-	1	-	2	2	5	-	3
24	3	-	1	-	2	2	5	-	3
24	3	-	1	-	2	2	5	-	3
24	3	-	1	-	2	2	5	-	3
24	3	-	1	-	2	2	5	-	3
24	-	-	1	-	2	2	5	-	3
3	1	-	-	-	-	3	1	-	-
-	-	-	-	-	-	-	-	-	-
-	-	-	-	-	-	-	-	-	-
-	-	-	-	-	-	-	-	-	-
-	-	-	-	-	-	-	-	-	-
-	-	-	-	-	-	-	-	-	-
-	-	-	-	-	-	-	-	-	-
-	-	-	-	-	-	-	-	-	-
-	-	-	-	-	-	-	-	-	-
-	-	-	-	-	-	-	-	-	-
-	-	-	-	-	-	-	-	-	-
-	-	-	-	-	-	-	-	-	-
-	-	-	-	-	-	-	-	-	-
-	-	-	-	-	-	-	-	-	-
-	-	-	-	-	-	-	-	-	-
-	-	-	-	-	-	-	-	-	-
1	-	-	-	-	-	2	1	-	-
2	-	-	-	-	-	1	-	-	-
-	1	-	-	-	-	-	-	-	-
-	-	-	-	-	-	-	-	-	-
-	-	-	-	-	-	-	-	-	-
-	-	-	-	-	-	-	-	-	-
-	-	-	-	-	-	-	-	-	-
-	-	-	-	-	-	-	-	-	-
-	-	-	-	-	-	-	-	-	-
-	-	-	-	-	-	-	-	-	-

表 11-5 宗教團體興辦公益

年底及宗教別	醫療機構		文教機構				
	醫院數	診所數	大學數	專科學校數	中學數	職校數	小學數
山達基	-	-	-	-	-	-	-
真光教團	-	-	-	-	-	-	-
其他	-	-	-	-	-	-	-

資料來源：本所民政課。



## 慈善及社會教化事業概況(續)

單位：個

文教機構			公益慈善事業						
幼兒園數	圖書 閱覽室數	其他	養老院數	身心殘障 教養院數	青少年輔 導院數	福利基金 會數	學生宿舍 處數	技藝研習 處數	社會服務 中心數
-	-	-	-	-	-	-	-	-	-
-	-	-	-	-	-	-	-	-	-
-	-	-	-	-	-	-	-	-	-

表 11-6 服兵役役男列級家屬

年底別	總計		生育補助金		喪葬補助金	
	件數(件)	金額(元)	件數(件)	金額(元)	件數(件)	金額(元)
民國100年 2011	33	77,880	-	-	1	25,000
民國101年 2012	20	31,462	-	-	-	-
民國102年 2013	46	88,568	-	-	-	-
民國103年 2014	48	85,792	-	-	1	25,000
民國104年 2015	26	52,845	-	-	1	25,000
民國105年 2016	73	88,454	-	-	-	-
民國106年 2017	33	34,612	-	-	-	-
民國107年 2018	14	17,873	-	-	-	-

資料來源：本所兵役課。

## 各項慰、補助費發放統計

急難慰助金		健保補助費		醫療補助費	
件數(件)	金額(元)	件數(件)	金額(元)	件數(件)	金額(元)
-	-	11	8,982	21	43,898
-	-	-	-	20	31,462
-	-	6	11,794	40	76,774
-	-	1	2,996	46	57,796
-	-	1	1,498	24	26,347
-	-	17	23,766	56	64,688
-	-	5	5,777	28	28,835
-	-	3	4,905	11	12,968

表 11-7 服兵役役男列級家屬

年別	總計			戶數 (戶)
	戶數 (戶)	人口數 (人)	金額 (元)	
民國100年 2011	92	257	2,179,850	17
民國101年 2012	75	193	1,558,000	23
民國102年 2013	56	160	1,469,720	20
民國103年 2014	27	53	478,390	11
民國104年 2015	22	54	484,500	13
民國105年 2016	49	106	1,088,420	19
民國106年 2017	41	86	812,500	15
民國107年 2018	11	26	251,210	8

資料來源：本所兵役課。

## 安家生活扶助費發放情形

一次安家費		生活扶助金		
人口數 (人)	金額 (元)	戶數 (戶)	人口數 (人)	金額 (元)
46	368,500	75	211	1,811,350
54	462,650	52	139	1,095,350
55	488,320	36	105	981,400
24	227,590	16	29	250,800
33	323,500	9	21	161,000
43	473,220	30	63	615,200
35	273,700	26	51	538,800
20	223,310	3	6	27,900

表 11-8 台電年度

年底別	合計	居民生活扶助及各項 節慶活動	辦理各項節能減碳 區里活動費
民國100年 2011			
核撥數	13,041,000	800,000	-
執行數	12,484,178	409,950	-
民國101年 2012			
核撥數	14,436,000	600,000	840,000
執行數	14,330,294	600,000	808,189
民國102年 2013			
核撥數	14,727,000	500,000	1,037,000
執行數	14,666,082	500,000	1,009,459
民國103年 2014			
核撥數	14,405,000	456,000	1,300,000
執行數	14,350,162	436,245	1,287,400
民國104年 2015			
核撥數	12,129,000	569,000	300,000
執行數	12,090,611	566,900	294,249
民國105年 2016			
核撥數	15,282,000	2,085,000	1,000,000
執行數	15,263,566	2,083,000	999,505
民國106年 2017			
核撥數	16,877,000	3,085,000	1,497,000
執行數	16,801,747	3,084,860	1,495,540
民國107年 2018			
核撥數	17,517,000	2,985,000	1,937,000
執行數	17,372,616	2,983,570	1,934,610

資料來源：本所會計室。

## 促協金執行情形表

單位：元

各里聯誼用電宣導活動	里長聯誼用電宣導活動	環境清潔維護、公共設施零星維護	基層(公共)建設及維護	捐助社區、民間團體公益活動
6,210,000	500,000	-	5,531,000	-
6,210,000	406,980	-	5,457,248	-
6,210,000	600,000	-	6,186,000	-
6,210,000	600,000	-	6,112,105	-
6,210,000	500,000	1,380,000	4,300,000	800,000
6,210,000	500,000	1,380,000	4,269,055	797,568
6,210,000	600,000	-	5,644,000	195,000
6,210,000	582,517	-	5,644,000	190,000
6,210,000	-	-	4,950,000	100,000
6,199,496	-	-	4,929,966	100,000
6,210,000	600,000	1,380,000	3,605,000	402,000
6,206,070	599,998	1,380,000	3,592,993	402,000
6,210,000	600,000	1,380,000	3,605,000	500,000
6,202,022	600,000	1,370,096	3,549,229	500,000
6,210,000	700,000	1,380,000	3,605,000	700,000
6,207,110	695,595	1,266,458	3,585,273	700,000