

中 華 民 國 105 年

2016

# 高雄市苓雅區 區政統計年報



高雄市苓雅區公所編印

中華民國106年9月

# 序言

苓雅區東與鳳山區為界，西臨高雄港，南接前鎮區，北與前金、新興、三民等區毗鄰，面積8.1522平方公里。全區計有69里、1248鄰、7萬2,227戶、人口數17萬2,895人，在高雄市素有「首善之區」的雅稱。本區在打狗時代為農漁兼俱的村落，原名為「苓仔寮」，又書為「綾仔寮」，因後人以其地名欠雅，而取名為「能雅」，日治時代，改為「連雅」，民國四十一年改稱「苓雅」，由苓仔寮、過田仔、林德管與五塊厝四個舊部落所組成，地形東西寬長，南北狹窄，成「如意」狀，位居全市幾何中心位置，不但人傑地靈，也是由舊部落轉型走向現代化社區最成功的區。本區過去曾出過幾位顯赫的人物，如高雄大家長陳啟川，鋼鐵大王唐榮、順和行的陳福謙，殖產先覺陳中和，榮祿大夫陳日翔等都是大家耳熟能詳、苓雅人引以為傲的代表人物。

區內的一級機關除市府大樓外，另有財政部國稅局、國軍英雄館、陸軍八〇二醫院、民生醫院、凱旋及國內第一家市立中醫院；在教育機關與大型文教設施方面，區內有國立高雄師範大學、市立啟智學校、市立文化中心、中正體育場、技擊館等社教場所，不僅帶動全區的文藝氣息，更帶動了苓雅區的繁榮。區中心點的文化中心，西南角的三多商圈，西邊的高雄港碼頭等蓬勃發展地區，是全市的精華商業區。未來，衛武營都會公園設立，中正體育園區開發，臨港線鐵路地下化，以及高雄市捷運持續興建，足茲彰顯苓雅區發展及轉型的優渥潛力。

區公所是政府最基層為民服務的行政組織，各項業務均與民眾日常生活息息相關，陳菊市長說：我們何其幸，能夠站在大高雄翻轉的契機上，為高雄民眾來貢獻心力，這是一份責任與使命，也是一份榮耀，所以我們會在歷任區長與里長先進所努力的成果下，繼續傾聽民意，群策群力，努力不懈，打造苓雅區成為一個宜居、宜商、宜樂的多元幸福城區。

統計為行政管理之重要工具，有關政策之制定、政務之推動、計

畫之研擬、公務之執行、績效之考評，皆有賴於完備且精準之統計為依歸，始可客觀、具體、詳盡反映施政之事實及結果。提供機關業務發揮效能，彰顯業務績效之確實性與精準度。綜此，本所秉承市政建設之需要，配合區政建設之執行，並彙編「區政統計年報」，內以統計表為主，輔以文字說明藉以顯現區政工作之概況，並以為政策之制定、政務之推動、計畫之研擬、公務之執行與績效之考評為重要參考依據及準則。

區長 陳進德 謹識

中華民國106年9月

# 凡 例

- 一、本年報編印之目的，為提供本區基本概況資料及重要施政成果，以供各機關參考應用。
- 二、本年報所列資料係取自本所各課室暨市政府各局處編報之公務統計報表及中央各部會公布之調查結果報告資料，加以整理彙編。
- 三、本年報所列數字，以民國105年資料為主，主要為苓雅區資料，為便於長期時間數列之比較，以明瞭歷年施政情形，藉以觀往知來，亦將100年至105年之歷年資料併計刊列，至於本年數字若與以前年度各期有出入者，以本年度所列數字為準。
- 四、本年報計分土地、人口、行政組織、農林漁牧、工商業及區建設、金融財稅、教育文化、衛生、環境保護、社會福利、其他等11類表報。
- 五、本年報所列度量衡單位，一律採用公制，如有原非公制者，均經折算為公制，以資劃一，如有特殊情形而採用其他單位者，已分別予以註明。表內數字因尾數四捨五入，故部分總數與細數之間，或有未能吻合情事。
- 六、表內所稱年係指全年，年底係指該年十二月底，月係指全月，有特殊情形者稱年度或學年度等。
- 七、本年報各表內所用符號代表意義如下：
  - 「—」表示無數值。
  - 「--」表示無意義數值。
  - 「…」表示數字不明或尚未產生資料
  - 「0」代表有數值而不及半單位。
- 八、本年報由本所各課室提供相關資料，始克完成，至紉公誼，謹致謝忱，統計數字若有疏漏之處，敬請不吝指正。

# 目錄

頁次

## 壹、土地

1-1 區境界.....	1
1-2 實施三七五減租後佃農購買耕地面積與戶數.....	2
1-3 實施三七五減租成果.....	3
1-4 已登記土地面積.....	5
1-5 公告土地現值統計表.....	13
1-6 土地徵收面積.....	15
1-7 租佃委員會調解調處案件.....	17

## 貳、人口

2-1 現住戶數、人口密度及性比例.....	19
2-2 戶籍動態.....	27
2-3 現住人口之年齡分配.....	51
2-4 現住人口之年齡結構.....	69
2-5 15歲以上現住人口之教育程度—按年齡別分.....	75
2-6 現住人口之婚姻狀況—按年齡別分.....	83
2-7 現住人口之婚姻狀況—按里別分.....	85
2-8 現住原住民戶口數.....	91
2-9 新移民人口數.....	97

## 參、行政組織

3-1 區公所組織系統.....	99
3-2 區公所編製及現有員額.....	100
3-3 區公所員工按職等別及性別分.....	102
3-4 區公所現有職員數—按年齡分.....	104
3-5 區公所現有職員數—按教育程度分.....	106
3-6 里長選舉概況.....	108
3-7 鄰長遴聘概況.....	111
3-8 鄰長異動概況.....	114

## 肆、農林漁牧

4-1 耕地面積·····	120
---------------	-----

## 伍、工商業及區建設

5-1 營運中工廠家數·····	122
5-2 自來水供水普及率·····	126

## 陸、金融財稅

6-1 歲入預決算—按來源別分·····	128
6-2 歲出預決算—按政事別分·····	132
6-3 區公所經費預算數額—按工作計畫別分·····	140
6-4 區公所經費預算數額—按用途別科目分·····	142

## 柒、教育文化

7-1 境內國民中學概況·····	144
7-2 境內國民小學概況·····	146

## 捌、衛生

8-1 醫療機構及其他醫事機構開（執）業醫事人員數·····	150
8-2 公私立醫療機構數及病床數·····	154
8-3 藥商家數·····	156

## 玖、環境保護

9-1 改善市容查報有關案件執行情形·····	158
9-2 維護市容查報案件辦理情形·····	160

## 拾、社會福利

10-1 推行社區發展工作成果·····	161
10-2 社區發展協會會員人數·····	173
10-3 社會福利及救濟概況·····	177

10-4 遭受災害救助情形·····	179
10-5 辦理急難救助概況·····	181
10-6 低收入戶人口·····	183
10-7 身心障礙人口一覽表·····	187
10-8 區公所全民健保第一、五、六類保險對象統計·····	193

## 拾壹、其他

11-1 辦理調解業務概況·····	194
11-2 調解委員會組織概況·····	202
11-3 神壇、寺廟、財團法人寺廟一覽表·····	204
11-4 聚會所、財團法教會概況·····	210
11-5 宗教團體興辦公益慈善及社會教化事業概況·····	212
11-6 服兵役役男列級家屬各項慰、補助費發放情形·····	216
11-7 服兵役役男列級家屬安家生活扶助費發放情形·····	218
11-8 台電年度促協金執行情形表·····	220

壹、土地



表 1-1 區境界

方位別	地點	經緯度			
			度	分	秒
中心地點	林泉里	東經	120	19	11
		北緯	22	37	22
極東	衛武里	東經	120	20	43
		北緯	22	37	35
極西	苓東里	東經	120	17	24
		北緯	22	36	43
極南	英明里	東經	120	19	34
		北緯	22	36	43
極北	民主里	東經	120	19	03
		北緯	22	38	18

資料來源：本所民政課與經建課(高雄市行動地籍圖資定位系統)。

表 1-2 實施三七五減租後佃農購買耕地面積與戶數

年別	面積（公頃）				戶數（戶）
	合計	田	旱	其他	
民國100年 2011	-	-	-	-	-
民國101年 2012	-	-	-	-	-
民國102年 2013	-	-	-	-	-
民國103年 2014	-	-	-	-	-
民國104年 2015	-	-	-	-	-
民國105年 2016	-	-	-	-	-

資料來源：本所民政課。

表 1-3 實施三七

年底別	佃農戶數(戶)	土地筆數(筆)	租約件數(件)
民國100年 2011	8	17	10
民國101年 2012	8	17	10
民國102年 2013	8	17	10
民國103年 2014	8	17	10
民國104年 2015	8	17	10
民國105年 2016	7	9	9

資料來源：本所民政課。

## 五減租成果

訂約面積 (公頃)				
合計	田	旱	其他	
0.6870	0.0820	0.6050	-	
0.6870	0.0820	0.6050	-	
0.6870	0.0820	0.6050	-	
0.6870	0.0820	0.6050	-	
0.6870	0.0820	0.6050	-	
0.6108	0.0058	0.6050	-	

表 1-4 已登記

年底別	土地權屬別	總計	非都市用地		
			合計	甲種 建築用地	乙種 建築用地
民國100年 2011	共計	<b>858.1269</b>	-	-	-
	公有	420.2927	-	-	-
	私有	425.3497	-	-	-
	公私共有	12.4845	-	-	-
民國101年 2012	共計	<b>858.1307</b>	-	-	-
	公有	422.2422	-	-	-
	私有	423.3061	-	-	-
	公私共有	12.5824	-	-	-
民國102年 2013	共計	<b>858.1220</b>	-	-	-
	公有	422.3858	-	-	-
	私有	423.4514	-	-	-
	公私共有	12.2848	-	-	-
民國103年 2014	共計	<b>858.1220</b>	-	-	-
	公有	422.1495	-	-	-
	私有	424.0335	-	-	-
	公私共有	11.9390	-	-	-
民國104年 2015	共計	<b>849.2872</b>	-	-	-
	公有	419.5272	-	-	-
	私有	417.9600	-	-	-
	公私共有	11.8000	-	-	-

資料來源：高雄市政府地政局。

土地面積

單位：公頃

## 非都市用地

[illegible]

表 1-4 已登記

年底別	土地權屬別	非都市用地			
		窯業 用地	交通 用地	水利 用地	遊憩 用地
民國100年 2011	共計	-	-	-	-
	公有	-	-	-	-
	私有	-	-	-	-
	公私共有	-	-	-	-
民國101年 2012	共計	-	-	-	-
	公有	-	-	-	-
	私有	-	-	-	-
	公私共有	-	-	-	-
民國102年 2013	共計	-	-	-	-
	公有	-	-	-	-
	私有	-	-	-	-
	公私共有	-	-	-	-
民國103年 2014	共計	-	-	-	-
	公有	-	-	-	-
	私有	-	-	-	-
	公私共有	-	-	-	-
民國104年 2015	共計	-	-	-	-
	公有	-	-	-	-
	私有	-	-	-	-
	公私共有	-	-	-	-

## 土地面積(續1)

單位：公頃

非都市用地							都市土地及 其他
古蹟保存 用地	生態保護 用地	國土保安 用地	墳墓 用地	特定目的 事業用地	暫未編定 用地	其他 用地	
-	-	-	-	-	-	-	858.1269
-	-	-	-	-	-	-	420.2927
-	-	-	-	-	-	-	425.3497
-	-	-	-	-	-	-	12.4845
-	-	-	-	-	-	-	858.1307
-	-	-	-	-	-	-	422.2422
-	-	-	-	-	-	-	423.3061
-	-	-	-	-	-	-	12.5824
-	-	-	-	-	-	-	858.1220
-	-	-	-	-	-	-	422.3858
-	-	-	-	-	-	-	423.4514
-	-	-	-	-	-	-	12.2848
-	-	-	-	-	-	-	858.1220
-	-	-	-	-	-	-	422.1495
-	-	-	-	-	-	-	424.0335
-	-	-	-	-	-	-	11.9390
-	-	-	-	-	-	-	849.2872
-	-	-	-	-	-	-	419.5272
-	-	-	-	-	-	-	417.9600
-	-	-	-	-	-	-	11.8000



表 1-4 已登記

年底別	土地權屬別	總計	非都市用地		
			合計	甲種 建築用地	乙種 建築用地
民國105年 2016	共計	849.2568	-	-	-
	公有	419.3683	-	-	-
	私有	418.0839	-	-	-
	公私共有	11.8046	-	-	-

## 土地面積 (續2)

單位：公頃

非都市用地						
丙種 建築用地	丁種 建築用地	農牧 用地	林業 用地	養殖 用地	鹽業 用地	礦業 用地
-	-	-	-	-	-	-
-	-	-	-	-	-	-
-	-	-	-	-	-	-
-	-	-	-	-	-	-

表 1-4 已登記

年底別	土地權屬別	非都市用地			
		窯業 用地	交通 用地	水利 用地	遊憩 用地
民國105年 2016	共計	-	-	-	-
	公有	-	-	-	-
	私有	-	-	-	-
	公私共有	-	-	-	-

## 土地面積(續完)

單位：公頃

非都市用地							都市土地及 其他
古蹟保存 用地	生態保護 用地	國土保安 用地	墳墓 用地	特定目的 事業用地	暫未編定 用地	其他 用地	
-	-	-	-	-	-	-	849.2568
-	-	-	-	-	-	-	419.3683
-	-	-	-	-	-	-	418.0839
-	-	-	-	-	-	-	11.8046

表 1-5 公告土

年別	總計			公有		
	筆數	面積	公告土地 現值總額	筆數	面積	公告土地 現值總額
民國100年 2011	47,172	858.1264	539,101,344	7,073	420.0708	267,169,416
民國101年 2012	47,187	858.1269	552,534,779	7,136	420.2927	274,425,787
民國102年 2013	47,121	858.1307	576,131,880	7,085	422.2422	288,842,603
民國103年 2014	47,245	858.1220	620,016,181	7,167	422.3858	312,124,885
民國104年 2015	47,231	858.1220	702,771,362	7,192	422.1495	353,770,447
民國105年 2016	46,722	849.2871	749,013,410	7,119	419.5272	374,828,527

資料來源：高雄市政府地政局。

## 地現值統計表

單位：公頃、千元

私有			公私共有		
筆數	面積	公告土地 現值總額	筆數	面積	公告土地 現值總額
39,738	425.4052	263,687,184	361	12.6504	8,244,744
39,674	425.3497	269,873,002	377	12.4845	8,235,990
39,653	423.3061	278,710,842	383	12.5824	8,578,435
39,691	423.4514	298,787,496	387	12.2848	9,103,800
39,645	424.0335	338,796,433	394	11.9390	10,204,482
39,216	417.9600	363,179,508	387	11.7999	11,005,375

表 1-6 土地

年別	徵收 筆數	徵收面積(公頃)					
		合計	國防事業	交通事業	公用事業	水利事業	公共衛生 及 環境保護
民國100年 2011	-	-	-	-	-	-	-
民國101年 2012	-	-	-	-	-	-	-
民國102年 2013	-	-	-	-	-	-	-
民國103年 2014	-	-	-	-	-	-	-
民國104年 2015	-	-	-	-	-	-	-
民國105年 2016	-	-	-	-	-	-	-

資料來源：高雄市政府地政局。

## 徵收面積

徵收面積(公頃)					補償費用(新台幣元)		
政府機關 及 公共建築	教育學術 及 文化事業	社會福利 事業	國營事業	其他	合計	地價補償 (含加成)	改良物補償 (含遷移費等)
-	-	-	-	-	-	-	-
-	-	-	-	-	-	-	-
-	-	-	-	-	-	-	-
-	-	-	-	-	-	-	-
-	-	-	-	-	-	-	-
-	-	-	-	-	-	-	-



表 1-7 租佃委員會

年底別	總計		短欠租佃		災歉減免佃租		繳租折算糾紛		正產副產糾紛	
	成立	不成立	成立	不成立	成立	不成立	成立	不成立	成立	不成立
民國100年 2011	-	-	-	-	-	-	-	-	-	-
民國101年 2012	-	-	-	-	-	-	-	-	-	-
民國102年 2013	-	-	-	-	-	-	-	-	-	-
民國103年 2014	-	-	-	-	-	-	-	-	-	-
民國104年 2015	-	-	-	-	-	-	-	-	-	-
民國105年 2016	-	-	-	-	-	-	-	-	-	-

資料來源：本所民政課。

調解調處案件

單位:件

[illegible]

貳、人口

表 2-1 現住戶數、

年底別及里別	面積 (平方公里)	村里數	鄰數	戶數 (戶)
民國100年 2011	8.1522	69	1,248	72,018
民國101年 2012	8.1522	69	1,248	72,166
民國102年 2013	8.1522	69	1,248	72,273
民國103年 2014	8.1522	69	1,248	72,170
民國104年 2015	8.1522	69	1,240	72,263
民國105年 2016	8.1522	69	1,240	72,227
博仁里	0.0525	1	6	382
苓洲里	0.0904	1	14	813
苓昇里	0.0812	1	13	600
苓中里	0.0752	1	10	781
苓雅里	0.0731	1	7	725
苓東里	0.2416	1	11	735
城北里	0.0689	1	13	731
城西里	0.0660	1	8	272
城東里	0.0924	1	14	1,056
意誠里	0.1045	1	19	2,122
鼓中里	0.0554	1	10	474
田西里	0.0532	1	15	634
人和里	0.0846	1	18	941

資料來源：高雄市苓雅區戶政事務所。

## 人口密度及性比例

現住戸口			戸量 (人/戸)	人口密度 (人/平方公里)	性比例 (每百女子 所當男子數)
人口數(人)					
合計	男	女			
181,717	88,271	93,446	2.52	22,290.55	94.46
179,512	87,073	92,439	2.49	22,020.07	94.20
177,716	86,060	91,656	2.46	21,799.76	93.89
175,854	85,047	90,807	2.44	21,571.35	93.66
174,515	84,324	90,191	2.41	21,407.10	93.49
172,895	83,431	89,464	2.39	21,208.39	93.26
833	382	451	2.18	15,866.67	84.70
1,642	761	881	2.02	18,163.72	86.38
1,410	700	710	2.35	17,364.53	98.59
1,848	864	984	2.37	24,574.47	87.80
1,650	780	870	2.28	22,571.82	89.66
1,657	813	844	2.25	6,858.44	96.33
1,703	782	921	2.33	24,716.98	84.91
658	324	334	2.42	9,969.70	97.01
2,241	1,083	1,158	2.12	24,253.25	93.52
4,174	1,970	2,204	1.97	39,942.58	89.38
1,119	558	561	2.36	20,198.56	99.47
1,473	725	748	2.32	27,687.97	96.93
1,987	948	1,039	2.11	23,487.00	91.24

表 2-1 現住戶數、

年底別及里別	面積 (平方公里)	村里數	鄰數	戶數 (戶)
仁政里	0.0895	1	16	627
廣澤里	0.0919	1	23	840
美田里	0.0781	1	19	576
華堂里	0.1242	1	25	1,529
日中里	0.1086	1	22	1,054
普照里	0.1398	1	29	1,538
和煦里	0.0924	1	20	966
晴朗里	0.1059	1	9	1,352
普天里	0.1264	1	21	1,588
林富里	0.1293	1	13	904
林園里	0.0648	1	16	1,146
林安里	0.0673	1	13	780
光華里	0.0672	1	10	320
林興里	0.1078	1	18	646
林華里	0.1703	1	25	1,251
林西里	0.0908	1	16	769
林中里	0.0880	1	24	1,353
林泉里	0.0505	1	16	973
林南里	0.1241	1	24	1,549
中正里	0.2209	1	22	1,416

## 人口密度及性比例 (續1)

現住戶口			戶量 (人/戶)	人口密度 (人/平方公里)	性比例 (每百女子 所當男子數)
人口數(人)					
合計	男	女			
1,389	651	738	2.22	15,519.55	88.21
1,997	1,019	978	2.38	21,730.14	104.19
1,320	644	676	2.29	16,901.41	95.27
3,412	1,568	1,844	2.23	27,471.82	85.03
2,411	1,147	1,264	2.29	22,200.74	90.74
3,457	1,641	1,816	2.25	24,728.18	90.36
2,362	1,186	1,176	2.45	25,562.77	100.85
2,350	1,333	1,017	1.74	22,190.75	131.07
3,715	1,771	1,944	2.34	29,390.82	91.10
2,394	1,107	1,287	2.65	18,515.08	86.01
3,091	1,395	1,696	2.70	47,700.62	82.25
1,935	872	1,063	2.48	28,751.86	82.03
801	403	398	2.50	11,919.64	101.26
1,544	746	798	2.39	14,322.82	93.48
3,210	1,541	1,669	2.57	18,849.09	92.33
1,795	867	928	2.33	19,768.72	93.43
3,173	1,551	1,622	2.35	36,056.82	95.62
2,442	1,141	1,301	2.51	48,356.44	87.70
3,694	1,684	2,010	2.38	29,766.32	83.78
3,650	1,665	1,985	2.58	16,523.31	83.88

表 2-1 現住戶數、

年底別及里別	面積 (平方公里)	村里數	鄰數	戶數 (戶)
尚義里	0.0745	1	18	835
同慶里	0.2398	1	14	1,250
凱旋里	0.0731	1	17	1,040
安祥里	0.1347	1	19	1,106
奏捷里	0.2203	1	15	752
福壽里	0.0652	1	20	670
福南里	0.0934	1	21	818
五權里	0.1425	1	16	1,020
民主里	0.4240	1	22	1,800
林德里	0.1437	1	20	901
林貴里	0.1321	1	11	821
林榮里	0.0898	1	30	1,852
英明里	0.0450	1	20	882
林靖里	0.1108	1	14	743
朝陽里	0.0570	1	15	675
福隆里	0.1407	1	25	1,157
福祥里	0.1416	1	12	547
福海里	0.0525	1	14	488
福康里	0.0863	1	20	878
福人里	0.0750	1	22	928



## 人口密度及性比例 (續2)

現住戶口			戶量 (人/戶)	人口密度 (人/平方公里)	性比例 (每百女子 所當男子數)
人口數(人)					
合計	男	女			
1,906	899	1,007	2.28	25,583.89	89.28
3,387	1,546	1,841	2.71	14,124.27	83.98
2,641	1,284	1,357	2.54	36,128.59	94.62
2,680	1,268	1,412	2.42	19,896.07	89.80
1,832	862	970	2.44	8,315.93	88.87
1,665	840	825	2.49	25,536.81	101.82
2,009	1,038	971	2.46	21,509.64	106.90
2,315	1,087	1,228	2.27	16,245.61	88.52
4,270	2,106	2,164	2.37	10,070.75	97.32
2,038	964	1,074	2.26	14,182.32	89.76
2,147	1,033	1,114	2.62	16,252.84	92.73
4,580	2,203	2,377	2.47	51,002.23	92.68
2,252	1,077	1,175	2.55	50,044.44	91.66
1,739	849	890	2.34	15,694.95	95.39
1,732	842	890	2.57	30,385.96	94.61
2,937	1,423	1,514	2.54	20,874.20	93.99
1,392	703	689	2.54	9,830.51	102.03
1,219	595	624	2.50	23,219.05	95.35
2,175	1,095	1,080	2.48	25,202.78	101.39
2,366	1,176	1,190	2.55	31,546.67	98.82

表 2-1 現住戶數、

年底別及里別	面積 (平方公里)	村里數	鄰數	戶數 (戶)
福地里	0.0677	1	27	1,252
福居里	0.1248	1	35	1,195
福東里	0.2138	1	15	1,183
福西里	0.2094	1	16	863
永康里	0.159	1	16	1,046
正文里	0.0611	1	15	996
正言里	0.096	1	21	1,427
正大里	0.2652	1	25	2,514
五福里	0.1533	1	31	1,798
正心里	0.1352	1	26	1,661
正道里	0.1867	1	25	1,922
正義里	0.2987	1	15	1,119
正仁里	0.0723	1	15	1,162
文昌里	0.06	1	23	1,664
建軍里	0.132	1	12	846
衛武里	0.0982	1	19	973

## 人口密度及性比例 (續完)

現住戶口			戶量 (人/戶)	人口密度 (人/平方公里)	性比例 (每百女子 所當男子數)
人口數(人)					
合計	男	女			
3,080	1,538	1,542	2.46	45,494.83	99.74
3,096	1,565	1,531	2.59	24,807.69	102.22
3,017	1,463	1,554	2.55	14,111.32	94.14
2,068	1,024	1,044	2.40	9,875.84	98.08
2,499	1,226	1,273	2.39	15,716.98	96.31
2,253	1,068	1,185	2.26	36,873.98	90.13
3,209	1,528	1,681	2.25	33,427.08	90.90
5,829	2,746	3,083	2.32	21,979.64	89.07
4,195	2,073	2,122	2.33	27,364.64	97.69
4,061	1,997	2,064	2.44	30,036.98	96.75
4,789	2,259	2,530	2.49	25,650.78	89.29
2,968	1,521	1,447	2.65	9,936.39	105.11
2,988	1,430	1,558	2.57	41,327.80	91.78
4,420	2,140	2,280	2.66	73,666.67	93.86
2,321	1,197	1,124	2.74	17,583.33	106.49
2,283	1,144	1,139	2.35	23,248.47	100.44

表 2-2 戶籍

年別及里別	遷入人數				
	合計			自外國	新北市
	計	男	女		
民國100年度 2011	9,869	4,387	5,482	151	139
民國101年度 2012	9,608	4,308	5,300	153	135
民國102年度 2013	9,483	4,237	5,246	443	298
民國103年度 2014	9,019	3,970	5,049	403	250
民國104年度 2015	8,391	3,806	4,585	406	260
民國105年度 2016	7,641	3,415	4,226	396	246
博仁里	69	27	42	7	5
苓洲里	84	29	55	6	5
苓昇里	53	22	31	4	3
苓中里	71	34	37	1	1
苓雅里	72	38	34	8	4
苓東里	73	28	45	5	-
城北里	85	39	46	3	6
城西里	18	6	12	-	1
城東里	127	59	68	9	4
意誠里	291	140	151	10	5
鼓中里	51	26	25	2	-
田西里	57	20	37	4	2
人和里	91	50	41	2	-
仁政里	78	29	49	5	3
廣澤里	80	44	36	3	2
美田里	59	17	42	4	1
華堂里	137	56	81	8	-
日中里	122	58	64	11	7
普照里	163	63	100	2	4
和煦里	105	47	58	8	9
晴朗里	66	31	35	3	1
普天里	219	99	120	9	5
林富里	116	54	62	13	-
林園里	172	76	96	6	3
林安里	128	58	70	3	3

資料來源：高雄市苓雅區戶政事務所。

## 動態

單位：人、對、千分比

遷入人數							
自他省(市)							
臺北市	桃園市	臺中市	臺南市	臺灣省	福建省	其他省(市)	
124	...	-	82	185	656	9	
158	...	-	96	188	657	12	
278	...	-	173	383	1,252	29	
267	...	-	172	331	1,207	39	
235	94	93	155	225	1,080	36	
256	109	150	279	832	43	-	
2	-	3	2	3	-	-	
2	-	-	4	18	-	-	
4	-	1	6	10	-	-	
2	-	-	3	10	1	-	
2	4	-	1	9	1	-	
3	1	-	5	15	1	-	
4	3	-	1	5	-	-	
1	-	-	4	-	1	-	
3	4	4	7	23	-	-	
16	9	7	11	48	1	-	
2	-	-	2	9	-	-	
2	-	2	5	10	1	-	
3	2	1	2	13	-	-	
1	1	3	1	4	3	-	
2	-	1	4	8	1	-	
3	-	1	2	1	-	-	
7	1	6	6	14	8	-	
7	-	3	2	4	-	-	
11	3	1	1	22	-	-	
3	-	1	3	10	2	-	
3	1	-	3	3	-	-	
23	1	7	6	15	-	-	
5	1	1	1	5	1	-	
12	-	6	5	11	-	-	
2	1	-	4	8	-	-	

表 2-2 戶籍

年別及里別	遷入人數			
	自本省他縣(市)	自本市 他區	初設戶籍	其他
民國100年度 2011	-	-	3,572	113
民國101年度 2012	-	-	3,603	88
民國102年度 2013	-	-	6,461	165
民國103年度 2014	-	-	6,196	143
民國104年度 2015	-	-	5,702	104
民國105年度 2016	-	5,202	126	2
博仁里	-	46	1	-
芎洲里	-	46	3	-
芎昇里	-	24	1	-
芎中里	-	49	4	-
芎雅里	-	42	1	-
芎東里	-	43	-	-
城北里	-	63	-	-
城西里	-	11	-	-
城東里	-	70	3	-
意誠里	-	178	6	-
鼓中里	-	36	-	-
田西里	-	29	2	-
人和里	-	67	1	-
仁政里	-	57	-	-
廣澤里	-	59	-	-
美田里	-	46	1	-
華堂里	-	84	3	-
日中里	-	85	3	-
普照里	-	114	5	-
和煦里	-	65	3	1
晴朗里	-	52	-	-
普天里	-	152	1	-
林富里	-	86	3	-
林園里	-	127	2	-
林安里	-	106	1	-

# 動態(續1)

單位：人、對、千分比

遷出人數					
合計			往外國	往他省(市)	
計	男	女		新北市	
-	11,926	5,505	6,421	174	
-	11,806	5,413	6,393	172	
1	11,227	5,181	6,046	533	
11	10,722	4,811	5,911	479	
1	9,544	4,367	5,177	485	
9,094	4,169	4,925	430	286	
40	19	21	5	-	
93	44	49	6	3	
58	25	33	-	2	
85	34	51	2	2	
68	33	35	2	1	
77	38	39	5	4	
80	44	36	4	4	
36	15	21	1	1	
118	53	65	7	3	
267	127	140	12	5	
41	18	23	-	-	
84	30	54	12	2	
116	56	60	7	2	
60	26	34	5	2	
109	45	64	6	8	
66	24	42	4	3	
193	86	107	6	8	
134	57	77	5	4	
167	74	93	7	3	
114	51	63	16	10	
213	118	95	10	14	
193	86	107	12	3	
139	68	71	10	4	
238	96	142	17	3	
138	62	76	1	3	

表 2-2 戶籍

年別及里別	遷出人數				
	往他省(市)				
	臺北市	桃園市	臺中市	臺南市	臺灣省
民國100年度 2011	175	...	152	-	91
民國101年度 2012	161	...	175	-	110
民國102年度 2013	362	...	419	-	253
民國103年度 2014	323	...	431	-	281
民國104年度 2015	280	...	304	230	243
民國105年度 2016	310	201	224	325	902
博仁里	3	-	1	-	2
芎洲里	4	-	4	-	9
芎昇里	2	-	2	2	6
芎中里	1	-	1	2	10
芎雅里	2	1	-	4	11
芎東里	1	1	2	4	4
城北里	1	-	-	4	10
城西里	-	-	-	6	-
城東里	3	4	4	5	8
意誠里	7	4	5	15	23
鼓中里	-	-	2	2	2
田西里	4	2	4	3	9
人和里	6	5	2	2	17
仁政里	1	3	4	1	3
廣澤里	2	1	1	7	13
美田里	-	4	6	5	5
華堂里	9	5	1	16	19
日中里	5	1	9	4	8
普照里	8	8	7	2	17
和煦里	5	2	1	3	16
晴朗里	10	9	6	10	20
普天里	10	4	7	7	16
林富里	2	2	1	-	6
林園里	11	3	5	6	15
林安里	3	3	2	5	11



## 動態(續2)

單位：人、對、千分比

遷出人數						
往他省(市)		往本省他縣(市)	往本市 他區	廢止戶籍	其他	
福建省	其他省(市)					
178	462	35	-	-		3,198
170	504	31	-	-		3,363
396	1,240	74	-	-		7,948
399	1,229	97	-	-		7,474
346	977	53	-	-		6,622
43	-	-	6,367	5		1
-	-	-	29	-		-
2	-	-	65	-		-
-	-	-	44	-		-
-	-	-	67	-		-
-	-	-	47	-		-
-	-	-	56	-		-
-	-	-	57	-		-
-	-	-	28	-		-
-	-	-	83	1		-
2	-	-	194	-		-
-	-	-	35	-		-
-	-	-	48	-		-
-	-	-	75	-		-
2	-	-	39	-		-
-	-	-	71	-		-
-	-	-	39	-		-
1	-	-	128	-		-
-	-	-	98	-		-
-	-	-	114	1		-
-	-	-	61	-		-
-	-	-	133	1		-
-	-	-	134	-		-
3	-	-	111	-		-
1	-	-	176	1		-
-	-	-	110	-		-

表 2-2 戶籍

年別及里別	同一區內住址 變更人數		出生人數			死亡人數		
	遷入	遷出	合計	男	女	合計	男	女
民國100年度 2011	2	-	1,798	1,798	1,067	577	490	1,241
民國101年度 2012	2	-	1,678	1,678	1,241	642	599	1,248
民國102年度 2013	2	-	3,767	3,767	1,193	620	573	1,245
民國103年度 2014	3	6	3,840	3,840	1,197	606	591	1,356
民國104年度 2015	2	2	4,138	4,138	1,126	589	537	1,312
民國105年度 2016	3,786	3,786	1,159	603	556	1,326	742	584
博仁里	10	9	6	2	4	3	1	2
芎洲里	18	22	11	4	7	10	7	3
芎昇里	30	22	7	1	6	10	8	2
芎中里	14	42	11	6	5	17	9	8
芎雅里	26	35	13	7	6	9	2	7
芎東里	22	28	6	4	2	15	6	9
城北里	42	31	10	4	6	11	7	4
城西里	11	12	5	3	2	5	2	3
城東里	51	55	16	11	5	24	12	12
意誠里	132	105	33	18	15	32	17	15
鼓中里	18	27	4	1	3	10	8	2
田西里	21	30	6	3	3	14	7	7
人和里	43	48	9	2	7	17	9	8
仁政里	34	38	10	5	5	12	6	6
廣澤里	49	64	9	4	5	21	13	8
美田里	37	30	5	3	2	15	11	4
華堂里	69	82	19	12	7	35	17	18
日中里	54	49	12	6	6	28	19	9
普照里	90	67	28	16	12	29	16	13
和煦里	43	65	26	19	7	20	8	12
晴朗里	258	59	9	5	4	18	14	4
普天里	105	90	32	20	12	17	6	11
林富里	71	78	20	12	8	13	10	3
林園里	81	96	23	10	13	17	8	9
林安里	61	63	15	11	4	9	4	5

### 動態(續3)

單位：人、對、千分比

粗出生率	粗死亡率	自然 增加率	遷入率	遷出率	社會 增加率	結婚		離婚	
						對數	粗結婚率	對數	粗離婚率
741.00	500.00	5.84	6.79	-0.95	53.98	65	-11.25	1,175	6.43
735.00	513.00	6.87	6.91	-0.04	53.20	65	-12.17	1,007	5.58
689.00	556.00	6.68	6.97	-0.29	53.09	63	-9.76	1,032	5.78
778.00	578.00	6.77	7.67	-0.90	51.02	61	-9.63	1,053	5.96
751.00	561.00	6.43	7.49	-1.06	47.90	54	-6.58	1,081	6.17
6.00	6.86	-0.87	59.11	66.62	-7.52	1,054	5.45	353	1.83
0.03	0.02	0.02	0.41	0.25	0.16	5	0.03	5	0.03
0.06	0.05	0.01	0.53	0.59	-0.07	11	0.06	3	0.02
0.04	0.05	-0.02	0.43	0.41	0.02	8	0.04	1	0.01
0.06	0.09	-0.03	0.44	0.66	-0.22	9	0.05	8	0.04
0.07	0.05	0.02	0.51	0.53	-0.03	15	0.08	2	0.01
0.03	0.08	-0.05	0.49	0.54	-0.05	11	0.06	2	0.01
0.05	0.06	-0.01	0.66	0.57	0.08	10	0.05	3	0.02
0.03	0.03	0.00	0.15	0.25	-0.10	2	0.01	1	0.01
0.08	0.12	-0.04	0.92	0.89	0.03	10	0.05	5	0.03
0.17	0.17	0.01	2.19	1.92	0.26	29	0.15	21	0.11
0.02	0.05	-0.03	0.36	0.35	0.01	9	0.05	2	0.01
0.03	0.07	-0.04	0.40	0.59	-0.19	10	0.05	5	0.03
0.05	0.09	-0.04	0.69	0.85	-0.16	7	0.04	3	0.02
0.05	0.06	-0.01	0.58	0.51	0.07	10	0.05	-	0.00
0.05	0.11	-0.06	0.67	0.89	-0.23	13	0.07	6	0.03
0.03	0.08	-0.05	0.50	0.50	0.00	7	0.04	2	0.01
0.10	0.18	-0.08	1.07	1.42	-0.36	18	0.09	5	0.03
0.06	0.14	-0.08	0.91	0.95	-0.04	18	0.09	5	0.03
0.14	0.15	-0.01	1.31	1.21	0.10	23	0.12	6	0.03
0.13	0.10	0.03	0.77	0.93	-0.16	10	0.05	4	0.02
0.05	0.09	-0.05	1.68	1.41	0.27	6	0.03	9	0.05
0.17	0.09	0.08	1.68	1.46	0.21	25	0.13	7	0.04
0.10	0.07	0.04	0.97	1.12	-0.16	20	0.10	5	0.03
0.12	0.09	0.03	1.31	1.73	-0.42	16	0.08	3	0.02
0.08	0.05	0.03	0.98	1.04	-0.06	14	0.07	1	0.01

表 2-2 戶籍

年別及里別	遷入人數				
	合計			自外國	
	計	男	女		
光華里	27	10	17	3	2
林興里	55	24	31	3	1
林華里	121	53	68	7	7
林西里	55	27	28	4	4
林中里	111	43	68	9	4
林泉里	151	68	83	5	6
林南里	183	80	103	8	5
中正里	207	90	117	7	4
尚義里	152	66	86	9	3
同慶里	251	119	132	7	4
凱旋里	107	50	57	6	-
安祥里	120	58	62	13	11
奏捷里	72	38	34	3	5
福壽里	66	30	36	4	5
福南里	58	32	26	2	3
五權里	146	67	79	6	6
民主里	172	83	89	14	4
林德里	92	42	50	3	5
林貴里	76	46	30	10	2
林榮里	160	62	98	4	1
英明里	86	37	49	7	1
林靖里	49	24	25	3	-
朝陽里	46	14	32	3	1
福隆里	112	47	65	3	4
福祥里	45	15	30	2	2
福海里	42	16	26	1	2
福康里	76	30	46	3	2
福人里	80	33	47	8	-
福地里	101	48	53	5	5
福居里	117	60	57	-	4
福東里	121	47	74	6	6
福西里	68	33	35	7	4

# 動態(續4)

單位：人、對、千分比

遷入人數							
自他省(市)							
臺北市	桃園市	臺中市	臺南市	臺灣省	福建省	其他省(市)	
-	-	-	1	1	-	-	
1	2	2	3	7	-	-	
-	-	1	13	13	-	-	
-	-	2	4	7	-	-	
1	-	2	6	9	1	-	
3	-	6	6	7	-	-	
3	7	4	4	15	2	-	
8	-	2	6	14	-	-	
6	-	-	4	12	-	-	
9	2	5	1	21	1	-	
4	-	-	1	8	1	-	
2	-	4	7	6	1	-	
2	2	3	-	4	1	-	
-	-	2	4	10	-	-	
-	-	2	1	7	-	-	
3	1	2	-	12	-	-	
6	4	-	3	22	1	-	
5	2	1	1	6	1	-	
-	4	1	3	17	-	-	
5	1	2	9	16	-	-	
1	-	-	3	10	1	-	
-	2	2	1	7	-	-	
3	1	2	2	6	-	-	
-	2	2	6	12	2	-	
1	-	2	3	9	1	-	
4	2	-	1	5	-	-	
-	2	2	4	8	-	-	
4	3	1	1	13	1	-	
1	1	1	3	13	-	-	
1	3	1	5	12	-	-	
2	1	1	3	15	2	-	
-	-	1	7	10	-	-	

表 2-2 戶籍

年別及里別	遷入人數			
	自本省他縣(市)	自本市 他區	初設戶籍	其他
光華里	-	20	-	-
林興里	-	35	1	-
林華里	-	78	2	-
林西里	-	30	4	-
林中里	-	78	1	-
林泉里	-	116	2	-
林南里	-	134	1	-
中正里	-	164	2	-
尚義里	-	117	1	-
同慶里	-	197	4	-
凱旋里	-	85	2	-
安祥里	-	75	1	-
奏捷里	-	51	1	-
福壽里	-	41	-	-
福南里	-	43	-	-
五權里	-	113	3	-
民主里	-	118	-	-
林德里	-	65	3	-
林貴里	-	38	1	-
林榮里	-	119	3	-
英明里	-	61	2	-
林靖里	-	33	1	-
朝陽里	-	28	-	-
福隆里	-	78	3	-
福祥里	-	22	2	1
福海里	-	26	1	-
福康里	-	55	-	-
福人里	-	48	1	-
福地里	-	71	1	-
福居里	-	91	-	-
福東里	-	85	-	-
福西里	-	38	1	-

## 動態(續5)

單位：人、對、千分比

遷出人數					
合計			往外國	往他省(市)	
計	男	女		新北市	
28	12	16	1	-	
84	39	45	3	5	
151	70	81	13	2	
57	21	36	5	1	
139	64	75	2	2	
133	56	77	7	3	
224	98	126	14	4	
256	116	140	13	9	
140	60	80	12	1	
309	136	173	5	7	
112	49	63	3	3	
170	72	98	18	5	
80	39	41	3	1	
74	33	41	5	1	
86	50	36	1	1	
135	55	80	8	9	
226	108	118	18	7	
89	39	50	3	5	
101	44	57	5	1	
244	103	141	6	2	
136	63	73	1	4	
98	45	53	6	1	
68	32	36	3	8	
133	66	67	2	4	
53	22	31	-	3	
42	23	19	1	-	
108	52	56	3	3	
99	40	59	2	7	
130	57	73	-	1	
146	76	70	3	6	
161	74	87	4	4	
68	33	35	2	2	

表 2-2 戶籍

年別及里別	遷出人數				
	往他省(市)				
	臺北市	桃園市	臺中市	臺南市	臺灣省
光華里	-	5	1	-	4
林興里	3	2	-	1	5
林華里	3	3	3	5	22
林西里	-	5	1	3	3
林中里	6	1	3	5	18
林泉里	2	5	-	3	11
林南里	6	4	7	10	21
中正里	11	1	8	3	28
尚義里	8	-	-	3	15
同慶里	12	4	7	5	29
凱旋里	3	2	2	6	7
安祥里	6	1	3	9	10
奏捷里	-	3	5	2	9
福壽里	1	1	1	1	6
福南里	2	1	1	6	14
五權里	7	2	7	6	9
民主里	5	9	5	16	19
林德里	2	2	2	3	17
林貴里	5	1	1	4	9
林榮里	12	2	7	7	30
英明里	8	2	4	8	14
林靖里	5	3	3	2	12
朝陽里	3	1	2	1	7
福隆里	7	-	2	5	22
福祥里	1	1	1	3	5
福海里	2	3	-	3	2
福康里	-	2	3	1	14
福人里	-	-	2	3	9
福地里	4	2	4	1	13
福居里	3	9	3	7	10
福東里	2	4	-	1	11
福西里	1	2	2	1	7



## 動態(續6)

單位：人、對、千分比

遷出人數						
往他省(市)		往本省他縣(市)	往本市他區	廢止戶籍	其他	
福建省	其他省(市)					
-	-	-	-	17	-	-
1	-	-	-	64	-	-
1	-	-	-	99	-	-
-	-	-	-	39	-	-
-	-	-	-	102	-	-
3	-	-	-	99	-	-
1	-	-	-	157	-	-
2	-	-	-	181	-	-
1	-	-	-	100	-	-
-	-	-	-	240	-	-
-	-	-	-	86	-	-
1	-	-	-	117	-	-
-	-	-	-	57	-	-
-	-	-	-	58	-	-
2	-	-	-	58	-	-
1	-	-	-	85	-	1
-	-	-	-	147	-	-
1	-	-	-	54	-	-
-	-	-	-	75	-	-
2	-	-	-	176	-	-
1	-	-	-	94	-	-
2	-	-	-	64	-	-
-	-	-	-	43	-	-
-	-	-	-	91	-	-
-	-	-	-	39	-	-
-	-	-	-	31	-	-
2	-	-	-	80	-	-
-	-	-	-	76	-	-
4	-	-	-	101	-	-
2	-	-	-	103	-	-
-	-	-	-	135	-	-
-	-	-	-	51	-	-

表 2-2 戶籍

年別及里別	同一區內住址 變更人數		出生人數			死亡人數		
	遷入	遷出	合計	男	女	合計	男	女
光華里	14	13	3	1	2	9	5	4
林興里	30	18	8	7	1	17	8	9
林華里	40	52	21	6	15	26	19	7
林西里	30	25	12	5	7	13	7	6
林中里	56	74	25	11	14	20	15	5
林泉里	50	84	13	7	6	9	4	5
林南里	91	147	25	15	10	28	17	11
中正里	131	121	24	12	12	18	8	10
尚義里	69	52	8	4	4	11	6	5
同慶里	130	142	20	10	10	19	12	7
凱旋里	72	80	9	6	3	20	14	6
安祥里	66	72	15	10	5	9	6	3
奏捷里	34	42	8	5	3	26	17	9
福壽里	36	46	13	4	9	22	12	10
福南里	44	34	10	2	8	22	9	13
五權里	58	71	14	6	8	14	8	6
民主里	81	83	27	12	15	31	18	13
林德里	57	42	8	5	3	23	12	11
林貴里	54	27	17	12	5	14	8	6
林榮里	99	99	32	17	15	31	18	13
英明里	23	30	18	5	13	13	7	6
林靖里	37	28	9	4	5	13	9	4
朝陽里	43	32	16	10	6	4	3	1
福隆里	48	68	17	9	8	20	13	7
福祥里	23	20	10	4	6	19	16	3
福海里	22	27	5	3	2	12	6	6
福康里	41	40	13	8	5	22	8	14
福人里	37	44	17	8	9	19	9	10
福地里	32	57	14	11	3	33	16	17
福居里	67	64	19	12	7	24	16	8
福東里	72	62	22	12	10	15	9	6
福西里	49	48	20	7	13	22	12	10

# 動態(續7)

單位：人、對、千分比

粗出生率	粗死亡率	自然 增加率	遷入率	遷出率	社會 增加率	結婚		離婚	
						對數	粗結婚率	對數	粗離婚率
0.02	0.05	-0.03	0.21	0.21	0.00	4	0.02	4	0.02
0.04	0.09	-0.05	0.44	0.53	-0.09	9	0.05	1	0.01
0.11	0.13	-0.03	0.83	1.05	-0.22	18	0.09	7	0.04
0.06	0.07	-0.01	0.44	0.42	0.02	8	0.04	5	0.03
0.13	0.10	0.03	0.86	1.10	-0.24	19	0.10	6	0.03
0.07	0.05	0.02	1.04	1.23	-0.19	14	0.07	-	0.00
0.13	0.14	-0.02	1.42	1.26	0.16	21	0.11	6	0.03
0.12	0.09	0.03	1.75	1.48	0.27	15	0.08	4	0.02
0.04	0.06	-0.02	1.14	2.35	-1.21	9	0.05	4	0.02
0.10	0.10	0.01	1.97	1.16	0.81	10	0.05	6	0.03
0.05	0.10	-0.06	0.93	1.27	-0.34	8	0.04	3	0.02
0.08	0.05	0.03	0.96	1.01	-0.05	12	0.06	5	0.03
0.04	0.13	-0.09	0.55	1.17	-0.62	4	0.02	1	0.01
0.07	0.11	-0.05	0.53	3.93	-3.40	9	0.05	6	0.03
0.05	0.11	-0.06	0.53	0.75	-0.22	9	0.05	3	0.02
0.07	0.07	0.00	1.06	1.37	-0.31	10	0.05	6	0.03
0.14	0.16	-0.02	1.31	1.32	-0.01	36	0.19	9	0.05
0.04	0.12	-0.08	0.77	0.97	-0.20	11	0.06	2	0.01
0.09	0.07	0.02	0.67	2.17	-1.50	19	0.10	6	0.03
0.17	0.16	0.01	1.34	1.66	-0.32	37	0.19	13	0.07
0.09	0.07	0.03	0.56	2.71	-2.15	11	0.06	5	0.03
0.05	0.07	-0.02	0.44	1.17	-0.73	8	0.04	2	0.01
0.08	0.02	0.06	0.46	0.88	-0.42	9	0.05	2	0.01
0.09	0.10	-0.02	0.83	2.39	-1.56	19	0.10	5	0.03
0.05	0.10	-0.05	0.35	1.72	-1.37	9	0.05	9	0.05
0.03	0.06	-0.04	0.33	1.09	-0.76	4	0.02	-	0.00
0.07	0.11	-0.05	0.61	1.08	-0.47	18	0.09	4	0.02
0.09	0.10	-0.01	0.61	1.04	-0.43	14	0.07	7	0.04
0.07	0.17	-0.10	0.69	0.99	-0.30	12	0.06	3	0.02
0.10	0.12	-0.03	0.95	1.07	-0.12	16	0.08	12	0.06
0.11	0.08	0.04	1.00	0.82	0.18	25	0.13	6	0.03
0.10	0.11	-0.01	0.61	2.02	-1.41	14	0.07	6	0.03

表 2-2 戶籍

年別及里別	遷入人數				
	合計			自外國	
	計	男	女		
永康里	79	36	43	6	3
正文里	107	48	59	10	2
正言里	196	98	98	13	5
正大里	262	114	148	5	6
五福里	157	70	87	15	7
正心里	146	64	82	10	8
正道里	200	84	116	7	9
正義里	166	83	83	6	6
正仁里	106	39	67	3	4
文昌里	168	71	97	4	2
建軍里	71	36	35	5	3
衛武里	71	30	41	1	4

## 動態(續8)

單位：人、對、千分比

遷入人數							
自他省(市)							
臺北市	桃園市	臺中市	臺南市	臺灣省	福建省	其他省(市)	
2	1	5	2	11	1	-	
7	-	1	5	14	1	-	
5	1	1	11	14	-	-	
11	3	8	8	46	-	-	
4	4	4	5	13	-	-	
4	2	3	4	21	-	-	
2	7	3	8	22	2	-	
14	4	5	8	26	-	-	
2	-	7	4	19	-	-	
4	9	6	10	20	1	-	
-	1	-	2	4	-	-	
1	3	3	5	10	1	-	

表 2-2 戶籍

年別及里別	遷入人數			
	自本省他縣(市)	自本市 他區	初設戶籍	其他
永康里	-	44	4	-
正文里	-	63	4	-
正言里	-	143	3	-
正大里	-	170	5	-
五福里	-	102	3	-
正心里	-	90	4	-
正道里	-	137	3	-
正義里	-	94	3	-
正仁里	-	64	3	-
文昌里	-	108	4	-
建軍里	-	55	1	-
衛武里	-	42	1	-

## 動態(續9)

單位：人、對、千分比

遷出人數					
合計			往外國	往他省(市)	
計	男	女		新北市	
116	57	59	6	8	
108	46	62	11	6	
155	81	74	10	8	
335	154	181	9	10	
172	76	96	12	3	
192	97	95	9	13	
211	105	106	16	6	
216	109	107	3	3	
158	71	87	7	3	
225	105	120	6	14	
108	45	63	3	1	
91	47	44	4	5	

表 2-2 戶籍

年別及里別	遷出人數				
	往他省(市)				
	臺北市	桃園市	臺中市	臺南市	臺灣省
永康里	4	1	1	2	8
正文里	1	9	2	5	11
正言里	8	2	4	10	19
正大里	10	4	9	15	51
五福里	4	5	8	1	10
正心里	12	5	5	7	22
正道里	9	3	11	4	34
正義里	16	2	4	8	23
正仁里	2	9	3	3	21
文昌里	9	7	4	11	14
建軍里	1	1	4	9	12
衛武里	4	8	2	1	5



## 動態(續10)

單位：人、對、千分比

遷出人數						
往他省(市)		往本省他縣(市)	往本市 他區	廢止戶籍	其他	
福建省	其他省(市)					
-	-	-	-	86	-	-
-	-	-	-	63	-	-
-	-	-	-	94	-	-
1	-	-	-	226	-	-
-	-	-	-	129	-	-
-	-	-	-	118	1	-
-	-	-	-	128	-	-
-	-	-	-	157	-	-
-	-	-	-	110	-	-
1	-	-	-	159	-	-
1	-	-	-	76	-	-
2	-	-	-	60	-	-

表 2-2 戶籍

年別及里別	同一區內住址 變更人數		出生人數			死亡人數		
	遷入	遷出	合計	男	女	合計	男	女
永康里	51	63	11	6	5	29	13	16
正文里	66	52	17	9	8	19	11	8
正言里	78	72	26	15	11	23	11	12
正大里	111	112	50	24	26	44	21	23
五福里	63	54	26	13	13	36	23	13
正心里	56	86	25	14	11	22	6	16
正道里	67	62	47	24	23	33	19	14
正義里	31	29	33	16	17	25	18	7
正仁里	27	42	25	15	10	17	11	6
文昌里	53	57	39	20	19	32	17	15
建軍里	27	31	13	6	7	12	6	6
衛武里	30	35	10	2	8	25	12	13

## 動態(續完)

單位：人、對、千分比

粗出生率	粗死亡率	自然 增加率	遷入率	遷出率	社會 增加率	結婚		離婚	
						對數	粗結婚率	對數	粗離婚率
0.06	0.15	-0.09	0.67	1.38	-0.71	14	0.07	5	0.03
0.09	0.10	-0.01	0.89	1.38	-0.49	31	0.16	5	0.03
0.13	0.12	0.02	1.42	1.38	0.04	28	0.14	7	0.04
0.26	0.23	0.03	1.93	1.38	0.55	44	0.23	11	0.06
0.13	0.19	-0.05	1.14	1.38	-0.24	23	0.12	6	0.03
0.13	0.11	0.02	1.04	1.38	-0.34	26	0.13	8	0.04
0.24	0.17	0.07	1.38	1.38	0.00	39	0.20	4	0.02
0.17	0.13	0.04	1.02	1.38	-0.36	24	0.12	6	0.03
0.13	0.09	0.04	0.69	1.38	-0.69	17	0.09	6	0.03
0.20	0.17	0.04	1.14	1.38	-0.24	25	0.13	8	0.04
0.07	0.06	0.01	0.51	1.38	-0.87	13	0.07	6	0.03
0.05	0.13	-0.08	0.52	1.38	-0.86	13	0.07	9	0.05

表 2-3 現住人口

年底及里別	性別	總計	0-4 歲	5-9 歲	10-14 歲	15-19 歲	20-24 歲	25-29 歲	30-34 歲	35-39 歲
民國100年	計	181,717	5,646	6,957	9,920	11,005	11,926	14,256	15,427	13,532
	男	88,271	2,947	3,533	5,191	5,687	6,236	7,199	7,712	6,428
	女	93,446	2,699	3,424	4,729	5,318	5,690	7,057	7,715	7,104
民國101年	計	179,512	5,691	6,611	9,015	10,790	11,594	13,348	15,269	13,682
	男	87,073	2,975	3,385	4,660	5,648	5,981	6,866	7,560	6,553
	女	92,439	2,716	3,226	4,355	5,142	5,613	6,482	7,709	7,129
民國102年	計	177,716	5,711	6,421	8,557	10,225	11,053	12,649	15,072	13,799
	男	86,060	2,983	3,319	4,424	5,373	5,688	6,477	7,467	6,590
	女	91,656	2,728	3,102	4,133	4,852	5,365	6,172	7,605	7,209
民國103年	計	175,854	5,792	6,274	7,973	9,648	10,953	11,856	14,448	14,160
	男	85,047	2,985	3,257	4,134	5,073	5,628	6,121	7,204	6,854
	女	90,807	2,807	3,017	3,839	4,575	5,325	5,735	7,244	7,306
民國104年	計	174,515	5,928	6,128	7,266	9,446	10,653	11,451	13,799	14,379
	男	84,324	3,060	3,168	3,817	4,930	5,487	5,924	6,947	7,008
	女	90,191	2,868	2,960	3,449	4,516	5,166	5,527	6,852	7,371
民國105年	計	172,895	5,945	6,106	6,899	8,800	10,393	11,324	12,766	14,016
	男	83,431	3,056	3,199	3,579	4,600	5,355	5,904	6,397	6,822
	女	89,464	2,889	2,907	3,320	4,200	5,038	5,420	6,369	7,194
博仁里	計	833	22	20	24	39	64	60	59	60
	男	382	10	10	7	15	27	31	32	39
	女	451	12	10	17	24	37	29	27	21
苓洲里	計	1,642	48	26	36	64	95	121	123	135
	男	761	19	14	16	30	51	62	61	61
	女	881	29	12	20	34	44	59	62	74
苓昇里	計	1,410	41	32	47	71	76	80	98	100
	男	700	20	17	24	32	43	40	45	52
	女	710	21	15	23	39	33	40	53	48

資料來源：高雄市政府民政局、。

## 之年齡分配

單位：人

40-44 歲	45-49 歲	50-54 歲	55-59 歲	60-64 歲	65-69 歲	70-74 歲	75-79 歲	80-84 歲	85-89 歲	90-94 歲	95-99 歲	100 歲以上
13,254	13,910	15,003	15,553	12,466	7,371	6,323	4,311	2,837	1,477	443	86	14
6,173	6,549	6,821	7,240	5,928	3,461	2,881	1,965	1,395	678	205	35	7
7,081	7,361	8,182	8,313	6,538	3,910	3,442	2,346	1,442	799	238	51	7
13,055	13,323	14,767	15,261	13,282	7,789	6,565	4,389	2,910	1,557	507	88	19
6,089	6,268	6,720	7,074	6,207	3,701	3,020	1,957	1,387	746	234	34	8
6,966	7,055	8,047	8,187	7,075	4,088	3,545	2,432	1,523	811	273	54	11
12,836	13,149	14,276	15,134	13,920	8,486	6,623	4,579	2,970	1,605	539	92	20
5,997	6,233	6,553	6,912	6,493	4,036	3,050	2,018	1,393	753	252	38	11
6,839	6,916	7,723	8,222	7,427	4,450	3,573	2,561	1,577	852	287	54	9
12,558	12,972	13,798	14,879	14,415	9,116	6,799	4,779	3,075	1,636	599	105	19
5,840	6,154	6,354	6,720	6,731	4,284	3,122	2,072	1,399	774	291	42	8
6,718	6,818	7,444	8,159	7,684	4,832	3,677	2,707	1,676	862	308	63	11
12,388	12,883	13,424	14,441	14,734	10,221	6,619	5,070	3,158	1,719	666	129	13
5,758	6,074	6,227	6,487	6,827	4,778	3,046	2,206	1,384	815	317	59	5
6,630	6,809	7,197	7,954	7,907	5,443	3,573	2,864	1,774	904	349	70	8
12,756	12,625	13,162	14,081	14,517	11,666	6,593	5,370	3,240	1,749	717	154	16
6,025	5,906	6,177	6,293	6,649	5,446	3,038	2,363	1,385	836	319	74	8
6,731	6,719	6,985	7,788	7,868	6,220	3,555	3,007	1,855	913	398	80	8
44	69	82	84	73	35	25	30	25	11	5	2	-
21	24	33	39	35	18	11	12	11	4	2	1	-
23	45	49	45	38	17	14	18	14	7	3	1	-
115	130	145	149	133	113	74	67	42	14	9	3	-
52	55	61	78	60	52	31	25	22	5	5	1	-
63	75	84	71	73	61	43	42	20	9	4	2	-
127	110	113	108	108	111	63	49	38	21	14	3	-
64	60	67	48	55	47	28	20	16	14	7	1	-
63	50	46	60	53	64	35	29	22	7	7	2	-

表 2-3 現住人口

年底及里別	性別	總計	0-4 歲	5-9 歲	10-14 歲	15-19 歲	20-24 歲	25-29 歲	30-34 歲	35-39 歲	40-44 歲
苓中里	計	1,848	54	43	57	108	127	130	173	148	133
	男	864	25	24	34	53	68	62	75	74	62
	女	984	29	19	23	55	59	68	98	74	71
苓雅里	計	1,650	53	35	35	76	119	136	111	117	103
	男	780	28	21	21	42	60	69	53	58	54
	女	870	25	14	14	34	59	67	58	59	49
苓東里	計	1,657	36	35	47	81	101	115	105	124	117
	男	813	21	18	27	41	44	62	52	69	56
	女	844	15	17	20	40	57	53	53	55	61
城北里	計	1,703	50	53	63	87	95	95	112	140	138
	男	782	22	22	28	49	45	51	59	63	52
	女	921	28	31	35	38	50	44	53	77	86
城西里	計	658	28	14	16	26	52	40	41	65	51
	男	324	14	7	10	16	23	22	19	36	25
	女	334	14	7	6	10	29	18	22	29	26
城東里	計	2,241	69	84	75	121	125	126	169	184	208
	男	1,083	38	48	40	60	62	64	91	87	91
	女	1,158	31	36	35	61	63	62	78	97	117
意誠里	計	4,174	135	116	121	213	271	259	329	361	314
	男	1,970	71	70	64	103	142	142	150	181	137
	女	2,204	64	46	57	110	129	117	179	180	177
鼓中里	計	1,119	28	34	37	49	58	61	59	101	106
	男	558	12	16	24	24	26	31	27	53	57
	女	561	16	18	13	25	32	30	32	48	49
田西里	計	1,473	38	38	53	67	79	82	92	141	116
	男	725	19	22	25	41	35	39	49	68	62
	女	748	19	16	28	26	44	43	43	73	54

## 之年齡分配(續1)

單位：人

45-49 歲	50-54 歲	55-59 歲	60-64 歲	65-69 歲	70-74 歲	75-79 歲	80-84 歲	85-89 歲	90-94 歲	95-99 歲	100 歲以上
151	180	157	148	92	46	52	30	10	7	2	-
67	84	68	63	50	17	21	10	5	1	1	-
84	96	89	85	42	29	31	20	5	6	1	-
126	145	139	161	116	52	56	42	21	6	1	-
47	59	65	74	46	25	25	22	7	3	1	-
79	86	74	87	70	27	31	20	14	3	-	-
144	154	173	137	123	51	63	26	20	3	2	-
71	72	80	68	51	29	27	12	10	1	2	-
73	82	93	69	72	22	36	14	10	2	-	-
150	147	142	145	102	65	59	22	27	11	-	-
73	68	61	68	48	24	27	10	10	2	-	-
77	79	81	77	54	41	32	12	17	9	-	-
52	59	43	42	63	25	15	17	7	2	-	-
24	29	19	19	31	15	3	6	4	2	-	-
28	30	24	23	32	10	12	11	3	-	-	-
199	181	167	176	138	72	65	39	27	10	6	-
95	82	73	77	74	36	28	17	14	3	3	-
104	99	94	99	64	36	37	22	13	7	3	-
367	358	393	366	245	135	95	58	27	7	4	-
175	155	162	163	110	62	39	26	13	2	3	-
192	203	231	203	135	73	56	32	14	5	1	-
77	85	78	81	109	53	50	30	15	6	2	-
35	43	42	37	54	30	24	12	7	3	1	-
42	42	36	44	55	23	26	18	8	3	1	-
101	118	115	115	94	73	69	51	25	6	-	-
48	59	60	61	42	32	27	23	12	1	-	-
53	59	55	54	52	41	42	28	13	5	-	-

表 2-3 現住人口

年底及里別	性別	總計	0-4 歲	5-9 歲	10-14 歲	15-19 歲	20-24 歲	25-29 歲	30-34 歲	35-39 歲	40-44 歲
人和里	計	1,987	58	56	59	92	112	120	132	133	147
	男	948	23	38	28	59	61	54	71	55	68
	女	1,039	35	18	31	33	51	66	61	78	79
仁政里	計	1,389	32	21	23	68	90	97	103	98	94
	男	651	18	13	11	39	47	44	47	52	47
	女	738	14	8	12	29	43	53	56	46	47
廣澤里	計	1,997	43	55	59	95	118	121	159	148	122
	男	1,019	20	34	25	46	62	67	85	86	61
	女	978	23	21	34	49	56	54	74	62	61
美田里	計	1,320	44	34	42	54	79	87	98	87	82
	男	644	24	18	24	31	43	48	47	45	39
	女	676	20	16	18	23	36	39	51	42	43
華堂里	計	3,412	80	95	94	176	236	246	242	245	235
	男	1,568	39	46	50	89	130	113	120	108	110
	女	1,844	41	49	44	87	106	133	122	137	125
日中里	計	2,411	64	59	59	106	123	155	157	204	185
	男	1,147	27	37	24	47	68	73	86	94	102
	女	1,264	37	22	35	59	55	82	71	110	83
普照里	計	3,457	148	119	91	153	197	220	267	285	240
	男	1,641	78	60	41	80	109	114	120	133	113
	女	1,816	70	59	50	73	88	106	147	152	127
和煦里	計	2,362	137	90	71	99	118	156	188	199	136
	男	1,186	71	44	39	58	72	96	90	95	71
	女	1,176	66	46	32	41	46	60	98	104	65
晴朗里	計	2,350	64	60	44	102	103	112	118	160	187
	男	1,333	37	31	29	52	49	56	60	86	105
	女	1,017	27	29	15	50	54	56	58	74	82



## 之年齡分配(續2)

單位：人

45-49 歲	50-54 歲	55-59 歲	60-64 歲	65-69 歲	70-74 歲	75-79 歲	80-84 歲	85-89 歲	90-94 歲	95-99 歲	100 歲以上
158	180	176	143	152	75	82	64	30	16	2	-
80	85	80	60	80	30	32	22	13	8	1	-
78	95	96	83	72	45	50	42	17	8	1	-
100	108	114	133	130	63	49	36	24	4	2	-
47	39	55	57	58	23	23	18	10	3	-	-
53	69	59	76	72	40	26	18	14	1	2	-
152	129	189	151	157	101	87	52	41	15	2	1
77	73	96	81	72	52	32	18	25	6	1	-
75	56	93	70	85	49	55	34	16	9	1	1
93	108	121	120	94	57	55	32	22	10	1	-
56	48	51	59	42	21	19	16	6	6	1	-
37	60	70	61	52	36	36	16	16	4	-	-
249	321	302	294	246	134	104	71	37	3	2	-
112	150	124	125	103	48	53	29	19	-	-	-
137	171	178	169	143	86	51	42	18	3	2	-
200	196	168	226	171	141	92	67	27	10	1	-
101	87	68	107	77	61	48	26	12	2	-	-
99	109	100	119	94	80	44	41	15	8	1	-
244	282	311	298	213	119	103	77	58	24	8	-
107	120	141	145	95	60	50	32	26	12	5	-
137	162	170	153	118	59	53	45	32	12	3	-
155	187	204	201	134	81	91	73	29	13	-	-
77	92	103	96	62	32	35	36	12	5	-	-
78	95	101	105	72	49	56	37	17	8	-	-
232	271	282	228	159	77	80	37	21	9	2	2
131	163	169	145	101	38	40	21	10	6	2	2
101	108	113	83	58	39	40	16	11	3	-	-

表 2-3 現住人口

年底及里別	性別	總計	0-4 歲	5-9 歲	10-14 歲	15-19 歲	20-24 歲	25-29 歲	30-34 歲	35-39 歲	40-44 歲
普天里	計	3,715	195	180	99	158	200	268	257	342	274
	男	1,771	112	93	57	81	114	137	114	142	126
	女	1,944	83	87	42	77	86	131	143	200	148
林富里	計	2,394	111	181	198	118	117	142	139	199	191
	男	1,107	53	95	104	63	58	77	60	75	69
	女	1,287	58	86	94	55	59	65	79	124	122
林圍里	計	3,091	151	255	281	170	161	148	178	246	252
	男	1,395	73	128	141	86	79	79	86	99	88
	女	1,696	78	127	140	84	82	69	92	147	164
林安里	計	1,935	90	161	143	102	95	83	108	160	169
	男	872	49	86	75	48	48	37	54	66	52
	女	1,063	41	75	68	54	47	46	54	94	117
光華里	計	801	19	16	31	51	40	53	49	58	61
	男	403	8	7	15	27	25	32	24	28	34
	女	398	11	9	16	24	15	21	25	30	27
林興里	計	1,544	46	49	64	73	89	110	107	129	121
	男	746	33	25	29	36	43	57	53	65	58
	女	798	13	24	35	37	46	53	54	64	63
林華里	計	3,210	107	97	109	155	188	217	250	266	240
	男	1,541	53	45	46	86	96	108	124	126	117
	女	1,669	54	52	63	69	92	109	126	140	123
林西里	計	1,795	37	33	43	99	113	114	127	149	116
	男	867	17	17	21	58	50	59	67	75	65
	女	928	20	16	22	41	63	55	60	74	51
林中里	計	3,173	96	50	64	115	174	242	258	262	227
	男	1,551	43	25	37	60	86	126	147	133	118
	女	1,622	53	25	27	55	88	116	111	129	109

### 之年齡分配(續3)

單位：人

45-49 歲	50-54 歲	55-59 歲	60-64 歲	65-69 歲	70-74 歲	75-79 歲	80-84 歲	85-89 歲	90-94 歲	95-99 歲	100 歲以上
235	271	289	288	257	143	113	75	36	28	7	-
110	109	136	134	111	67	56	35	16	15	6	-
125	162	153	154	146	76	57	40	20	13	1	-
145	129	148	212	156	88	54	40	18	7	1	-
64	58	65	80	78	52	25	20	9	2	-	-
81	71	83	132	78	36	29	20	9	5	1	-
220	181	185	225	187	106	70	36	18	15	5	1
77	80	79	98	84	56	39	10	4	6	2	1
143	101	106	127	103	50	31	26	14	9	3	-
133	116	117	132	118	66	68	35	26	12	1	-
58	56	50	57	50	20	30	16	12	7	1	-
75	60	67	75	68	46	38	19	14	5	-	-
70	56	56	61	63	39	30	36	10	2	-	-
36	38	29	26	27	16	14	14	2	1	-	-
34	18	27	35	36	23	16	22	8	1	-	-
115	120	110	126	96	63	69	41	10	5	1	-
50	67	43	61	49	27	28	17	3	2	-	-
65	53	67	65	47	36	41	24	7	3	1	-
222	227	266	289	231	139	105	57	30	9	6	-
118	105	123	124	108	68	51	24	13	4	2	-
104	122	143	165	123	71	54	33	17	5	4	-
158	137	124	133	157	89	84	41	27	13	1	-
72	64	63	53	70	39	40	18	14	5	-	-
86	73	61	80	87	50	44	23	13	8	1	-
225	238	278	293	232	157	142	70	36	9	4	1
104	125	117	133	103	77	69	26	19	1	2	-
121	113	161	160	129	80	73	44	17	8	2	1

表 2-3 現住人口

年底及里別	性別	總計	0-4 歲	5-9 歲	10-14 歲	15-19 歲	20-24 歲	25-29 歲	30-34 歲	35-39 歲	40-44 歲
林泉里	計	2,442	118	167	217	145	98	122	179	200	209
	男	1,141	65	89	100	76	56	69	80	84	92
	女	1,301	53	78	117	69	42	53	99	116	117
林南里	計	3,694	136	265	293	203	158	185	213	314	310
	男	1,684	72	144	147	110	81	88	95	128	111
	女	2,010	64	121	146	93	77	97	118	186	199
中正里	計	3,650	170	298	304	239	191	194	213	247	332
	男	1,665	86	153	159	114	85	103	101	92	126
	女	1,985	84	145	145	125	106	91	112	155	206
尚義里	計	1,906	61	126	160	111	86	75	117	143	168
	男	899	31	63	80	68	43	38	51	63	73
	女	1,007	30	63	80	43	43	37	66	80	95
同慶里	計	3,387	150	363	477	255	156	126	156	247	309
	男	1,546	82	195	251	131	72	72	67	86	105
	女	1,841	68	168	226	124	84	54	89	161	204
凱旋里	計	2,641	91	139	213	162	173	149	139	203	185
	男	1,284	50	68	110	82	88	76	74	102	73
	女	1,357	41	71	103	80	85	73	65	101	112
安祥里	計	2,680	75	102	155	141	149	168	206	177	185
	男	1,268	44	56	87	82	77	81	109	86	64
	女	1,412	31	46	68	59	72	87	97	91	121
奏捷里	計	1,832	52	73	129	101	113	115	100	107	142
	男	862	32	35	67	53	51	57	48	61	57
	女	970	20	38	62	48	62	58	52	46	85
福壽里	計	1,665	44	30	48	93	134	110	129	109	104
	男	840	18	14	25	47	74	62	60	52	63
	女	825	26	16	23	46	60	48	69	57	41

## 之年齡分配(續4)

單位：人

45-49 歲	50-54 歲	55-59 歲	60-64 歲	65-69 歲	70-74 歲	75-79 歲	80-84 歲	85-89 歲	90-94 歲	95-99 歲	100 歲以上
140	130	147	205	170	92	52	26	14	7	4	-
53	66	55	83	81	47	25	11	6	1	2	-
87	64	92	122	89	45	27	15	8	6	2	-
252	206	232	290	280	146	114	49	34	13	1	-
110	81	97	123	123	73	54	24	15	7	1	-
142	125	135	167	157	73	60	25	19	6	-	-
291	227	217	221	225	124	84	38	26	8	1	-
117	113	81	91	108	53	48	19	13	2	1	-
174	114	136	130	117	71	36	19	13	6	-	-
146	121	137	138	109	79	57	41	18	11	2	-
63	54	54	75	52	31	24	19	12	5	-	-
83	67	83	63	57	48	33	22	6	6	2	-
281	212	192	146	123	48	54	39	32	16	3	2
114	93	83	61	58	24	17	11	12	9	2	1
167	119	109	85	65	24	37	28	20	7	1	1
229	189	201	174	137	96	65	43	29	21	3	-
100	88	102	87	61	42	27	22	18	13	1	-
129	101	99	87	76	54	38	21	11	8	2	-
151	175	210	231	242	119	88	60	30	14	2	-
56	83	85	100	112	55	42	25	17	7	-	-
95	92	125	131	130	64	46	35	13	7	2	-
133	144	167	117	100	77	75	44	31	12	-	-
56	70	85	59	40	37	19	12	19	4	-	-
77	74	82	58	60	40	56	32	12	8	-	-
132	156	140	133	81	72	66	51	21	10	2	-
69	89	67	68	38	30	32	16	11	5	-	-
63	67	73	65	43	42	34	35	10	5	2	-

表 2-3 現住人口

年底及里別	性別	總計	0-4 歲	5-9 歲	10-14 歲	15-19 歲	20-24 歲	25-29 歲	30-34 歲	35-39 歲	40-44 歲
福南里	計	2,009	53	51	50	87	118	125	122	168	139
	男	1,038	25	29	29	42	50	62	71	86	82
	女	971	28	22	21	45	68	63	51	82	57
五權里	計	2,315	70	49	56	105	158	158	174	187	146
	男	1,087	30	26	26	54	70	77	88	92	72
	女	1,228	40	23	30	51	88	81	86	95	74
民主里	計	4,270	130	84	70	226	300	307	367	315	266
	男	2,106	61	46	39	128	164	150	202	163	135
	女	2,164	69	38	31	98	136	157	165	152	131
林德里	計	2,038	46	39	58	118	160	154	120	133	115
	男	964	24	17	29	73	81	82	56	67	45
	女	1,074	22	22	29	45	79	72	64	66	70
林貴里	計	2,147	89	79	73	140	138	124	173	222	189
	男	1,033	47	44	47	70	70	59	90	102	93
	女	1,114	42	35	26	70	68	65	83	120	96
林榮里	計	4,580	138	144	160	235	300	350	365	417	328
	男	2,203	67	75	86	121	156	192	188	209	152
	女	2,377	71	69	74	114	144	158	177	208	176
英明里	計	2,252	75	77	93	136	138	136	176	191	168
	男	1,077	36	45	48	80	69	66	84	99	69
	女	1,175	39	32	45	56	69	70	92	92	99
林靖里	計	1,739	45	31	56	91	118	104	134	120	116
	男	849	23	19	27	49	67	57	66	53	51
	女	890	22	12	29	42	51	47	68	67	65
朝陽里	計	1,732	64	43	55	103	118	107	141	123	103
	男	842	38	20	32	50	56	61	73	64	52
	女	890	26	23	23	53	62	46	68	59	51

## 之年齡分配(續5)

單位：人

45-49 歲	50-54 歲	55-59 歲	60-64 歲	65-69 歲	70-74 歲	75-79 歲	80-84 歲	85-89 歲	90-94 歲	95-99 歲	100 歲以上
174	174	179	166	134	89	88	57	25	10	-	-
105	90	97	85	68	39	41	22	13	2	-	-
69	84	82	81	66	50	47	35	12	8	-	-
170	195	214	233	158	90	76	43	24	8	1	-
76	86	88	112	77	42	34	20	10	6	1	-
94	109	126	121	81	48	42	23	14	2	-	-
283	317	399	421	334	176	142	72	41	14	5	1
135	150	181	187	159	87	60	33	20	5	1	-
148	167	218	234	175	89	82	39	21	9	4	1
155	191	185	197	129	84	60	44	35	10	5	-
71	81	77	100	59	38	23	17	17	4	3	-
84	110	108	97	70	46	37	27	18	6	2	-
153	141	156	159	137	61	56	28	21	7	1	-
70	58	60	72	65	26	32	10	13	4	1	-
83	83	96	87	72	35	24	18	8	3	-	-
305	327	373	409	333	150	124	70	41	7	3	1
139	130	169	178	157	80	49	34	17	2	1	1
166	197	204	231	176	70	75	36	24	5	2	-
181	141	157	183	180	94	63	36	19	8	-	-
78	65	65	87	82	45	31	14	8	6	-	-
103	76	92	96	98	49	32	22	11	2	-	-
126	125	166	141	127	74	63	58	21	16	7	-
59	69	66	69	60	33	28	23	13	11	6	-
67	56	100	72	67	41	35	35	8	5	1	-
122	124	158	146	121	70	74	39	15	4	2	-
56	63	71	60	55	31	35	19	4	1	1	-
66	61	87	86	66	39	39	20	11	3	1	-

表 2-3 現住人口

年底及里別	性別	總計	0-4 歲	5-9 歲	10-14 歲	15-19 歲	20-24 歲	25-29 歲	30-34 歲	35-39 歲	40-44 歲
福隆里	計	2,937	94	78	97	162	187	207	216	213	204
	男	1,423	45	41	51	89	100	93	98	114	104
	女	1,514	49	37	46	73	87	114	118	99	100
福祥里	計	1,392	50	35	44	67	93	107	117	103	93
	男	703	25	19	27	33	52	61	61	56	54
	女	689	25	16	17	34	41	46	56	47	39
福海里	計	1,219	44	26	39	69	63	62	87	96	109
	男	595	20	17	14	39	34	34	48	45	58
	女	624	24	9	25	30	29	28	39	51	51
福康里	計	2,175	50	84	80	113	137	158	136	141	176
	男	1,095	25	50	40	54	67	83	74	82	89
	女	1,080	25	34	40	59	70	75	62	59	87
福人里	計	2,366	71	67	81	112	154	184	155	179	165
	男	1,176	33	36	43	67	78	101	87	85	94
	女	1,190	38	31	38	45	76	83	68	94	71
福地里	計	3,080	91	77	96	152	185	220	257	267	211
	男	1,538	46	40	43	79	103	131	132	152	109
	女	1,542	45	37	53	73	82	89	125	115	102
福居里	計	3,096	114	81	95	161	196	190	235	254	292
	男	1,565	59	44	60	83	106	92	122	125	163
	女	1,531	55	37	35	78	90	98	113	129	129
福東里	計	3,017	98	75	112	161	218	223	216	243	233
	男	1,463	51	34	58	89	117	114	110	124	115
	女	1,554	47	41	54	72	101	109	106	119	118
福西里	計	2,068	57	48	83	113	133	130	142	145	192
	男	1,024	26	25	46	54	68	56	74	81	102
	女	1,044	31	23	37	59	65	74	68	64	90



## 之年齡分配(續6)

單位：人

45-49 歲	50-54 歲	55-59 歲	60-64 歲	65-69 歲	70-74 歲	75-79 歲	80-84 歲	85-89 歲	90-94 歲	95-99 歲	100 歲以上
227	206	225	248	210	143	110	63	31	13	3	-
121	111	99	104	96	71	40	26	14	5	1	-
106	95	126	144	114	72	70	37	17	8	2	-
102	112	139	93	71	56	44	35	22	8	1	-
48	49	77	41	29	25	18	13	9	5	1	-
54	63	62	52	42	31	26	22	13	3	-	-
113	88	84	90	93	56	50	34	10	5	1	-
55	47	35	46	39	21	21	15	5	2	-	-
58	41	49	44	54	35	29	19	5	3	1	-
196	169	144	164	146	102	89	63	17	7	2	1
95	96	67	80	62	45	40	35	8	2	1	-
101	73	77	84	84	57	49	28	9	5	1	1
201	203	194	197	137	102	88	46	22	8	-	-
104	96	99	87	54	43	38	16	13	2	-	-
97	107	95	110	83	59	50	30	9	6	-	-
233	247	262	262	198	114	117	55	28	8	-	-
116	128	118	107	88	56	45	24	18	3	-	-
117	119	144	155	110	58	72	31	10	5	-	-
221	229	199	250	216	156	104	60	31	10	1	1
118	125	93	120	97	67	47	26	16	2	-	-
103	104	106	130	119	89	57	34	15	8	1	1
237	256	264	255	175	105	72	43	15	14	1	1
119	119	112	111	88	44	31	18	4	4	-	1
118	137	152	144	87	61	41	25	11	10	1	-
165	170	165	155	130	97	83	35	16	7	1	1
79	90	77	81	58	43	36	22	5	1	-	-
86	80	88	74	72	54	47	13	11	6	1	1

表 2-3 現住人口

年底及里別	性別	總計	0-4 歲	5-9 歲	10-14 歲	15-19 歲	20-24 歲	25-29 歲	30-34 歲	35-39 歲	40-44 歲
永康里	計	2,499	68	53	84	118	177	164	192	176	165
	男	1,226	33	27	39	70	90	97	89	87	88
	女	1,273	35	26	45	48	87	67	103	89	77
正文里	計	2,253	81	59	55	88	137	184	210	201	170
	男	1,068	51	28	36	38	81	88	107	100	82
	女	1,185	30	31	19	50	56	96	103	101	88
正言里	計	3,209	94	89	100	147	201	268	277	272	183
	男	1,528	53	45	56	85	96	150	141	134	80
	女	1,681	41	44	44	62	105	118	136	138	103
正大里	計	5,829	237	206	204	313	390	439	553	546	414
	男	2,746	129	114	105	132	203	228	285	259	195
	女	3,083	108	92	99	181	187	211	268	287	219
五福里	計	4,195	125	98	98	191	244	297	308	354	305
	男	2,073	67	51	48	108	126	162	165	178	167
	女	2,122	58	47	50	83	118	135	143	176	138
正心里	計	4,061	158	125	109	162	230	274	367	391	285
	男	1,997	86	64	59	83	112	158	196	215	141
	女	2,064	72	61	50	79	118	116	171	176	144
正道里	計	4,789	187	120	136	236	301	353	419	438	308
	男	2,259	86	55	69	123	158	187	189	213	156
	女	2,530	101	65	67	113	143	166	230	225	152
正義里	計	2,968	156	118	122	161	167	201	253	281	247
	男	1,521	81	58	61	83	85	108	138	149	127
	女	1,447	75	60	61	78	82	93	115	132	120
正仁里	計	2,988	130	98	98	140	208	231	267	265	200
	男	1,430	71	50	48	72	107	126	125	136	92
	女	1,558	59	48	50	68	101	105	142	129	108

## 之年齡分配(續7)

單位：人

45-49 歲	50-54 歲	55-59 歲	60-64 歲	65-69 歲	70-74 歲	75-79 歲	80-84 歲	85-89 歲	90-94 歲	95-99 歲	100 歲以上
178	209	243	213	165	97	88	52	32	21	4	-
89	93	113	103	84	32	39	21	18	13	1	-
89	116	130	110	81	65	49	31	14	8	3	-
137	166	202	259	156	66	36	19	16	9	2	-
64	66	86	101	79	28	17	8	4	3	1	-
73	100	116	158	77	38	19	11	12	6	1	-
229	250	312	320	225	81	68	51	28	10	3	1
106	91	130	132	117	33	33	24	15	4	3	-
123	159	182	188	108	48	35	27	13	6	-	1
367	443	482	523	340	155	109	56	29	20	3	-
165	173	187	253	156	78	42	19	13	8	2	-
202	270	295	270	184	77	67	37	16	12	1	-
285	338	387	349	329	194	125	79	62	22	3	2
138	151	176	161	156	92	52	28	30	14	1	2
147	187	211	188	173	102	73	51	32	8	2	-
225	272	325	427	367	146	86	64	34	11	3	-
98	122	128	191	184	73	38	31	17	1	-	-
127	150	197	236	183	73	48	33	17	10	3	-
307	338	413	494	319	183	123	62	32	15	5	-
130	169	159	222	143	85	60	29	16	8	2	-
177	169	254	272	176	98	63	33	16	7	3	-
211	219	219	209	172	95	71	40	19	5	2	-
109	107	116	109	83	45	30	19	10	2	1	-
102	112	103	100	89	50	41	21	9	3	1	-
185	234	257	250	177	101	77	39	24	7	-	-
90	92	116	115	81	51	29	11	12	6	-	-
95	142	141	135	96	50	48	28	12	1	-	-

表 2-3 現住人口

年底及里別	性別	總計	0-4 歲	5-9 歲	10-14 歲	15-19 歲	20-24 歲	25-29 歲	30-34 歲	35-39 歲	40-44 歲
文昌里	計	4,420	186	142	153	216	267	303	375	433	299
	男	2,140	96	70	81	108	137	153	193	215	144
	女	2,280	90	72	72	108	130	150	182	218	155
建軍里	計	2321	77	78	89	129	142	164	168	183	188
	男	1197	45	41	51	75	79	84	105	95	94
	女	1124	32	37	38	54	63	80	63	88	94
衛武里	計	2283	46	48	72	110	142	160	184	166	152
	男	1144	20	21	39	54	80	94	87	84	80
	女	1139	26	27	33	56	62	66	97	82	72

## 之年齡分配(續完)

單位：人

45-49 歲	50-54 歲	55-59 歲	60-64 歲	65-69 歲	70-74 歲	75-79 歲	80-84 歲	85-89 歲	90-94 歲	95-99 歲	100 歲以上
243	314	382	424	309	159	113	59	29	13	1	-
103	156	163	191	149	80	57	23	12	8	1	-
140	158	219	233	160	79	56	36	17	5	-	-
187	200	162	186	160	88	61	37	16	5	1	-
97	95	76	87	74	43	25	18	10	3	0	-
90	105	86	99	86	45	36	19	6	2	1	-
170	180	203	201	157	84	107	50	34	13	4	-
84	101	96	89	81	43	42	23	19	6	1	-
86	79	107	112	76	41	65	27	15	7	3	-

表 2-4 現住人口

年底及里別	年齡分配			
	0-14歲		15-64歲	
	(人)	比率 (%)	(人)	比率 (%)
民國100年 2011	22,523	12.39	136,332	75.02
民國101年 2012	21,317	11.87	134,371	74.85
民國102年 2013	20,689	11.64	132,113	74.34
民國103年 2014	20,039	11.40	129,687	73.75
民國104年 2015	19,322	11.07	127,598	73.12
民國105年 2016	18,950	10.96	124,440	71.97
博仁里	66	7.92	634	76.11
苓洲里	110	6.70	1,210	73.69
苓昇里	120	8.51	991	70.28
苓中里	154	8.33	1,455	78.73
苓雅里	123	7.45	1,233	74.73
苓東里	118	7.12	1,251	75.50
城北里	166	9.75	1,251	73.46
城西里	58	8.81	471	71.58
城東里	228	10.17	1,656	73.90
意誠里	372	8.91	3,231	77.41
鼓中里	99	8.85	755	67.47
田西里	129	8.76	1,026	69.65
人和里	173	8.71	1,393	70.11
仁政里	76	5.47	1,005	72.35
廣澤里	157	7.86	1,384	69.30
美田里	120	9.09	929	70.38
華堂里	269	7.88	2,546	74.62
日中里	182	7.55	1,720	71.34
普照里	358	10.36	2,497	72.23
和煦里	298	12.62	1,643	69.56
晴朗里	168	7.15	1,795	76.38
普天里	474	12.76	2,582	69.50
林富里	490	20.47	1,540	64.33
林園里	687	22.23	1,966	63.60

資料來源：高雄市政府民政局。

## 之年齡結構

年齡分配		扶老比 (%)	扶幼比 (%)	扶養比 (%)	老化 指數
65歲以上 (人)	比率 (%)				
22,862	12.58	16.77	16.52	33.29	101.51
23,824	13.27	17.73	15.86	33.59	111.76
24,914	14.02	18.86	15.66	34.52	120.42
26,128	14.86	20.15	15.45	35.60	130.39
27,595	15.81	21.63	15.14	36.77	142.82
29,505	17.07	23.71	15.23	38.94	155.70
133	15.97	20.98	10.41	31.39	201.52
322	19.61	26.61	9.09	35.70	292.73
299	21.21	30.17	12.11	42.28	249.17
239	12.93	16.43	10.58	27.01	155.19
294	17.82	23.84	9.98	33.82	239.02
288	17.38	23.02	9.43	32.45	244.07
286	16.79	22.86	13.27	36.13	172.29
129	19.60	27.39	12.31	39.70	222.41
357	15.93	21.56	13.77	35.33	156.58
571	13.68	17.67	11.51	29.19	153.49
265	23.68	35.10	13.11	48.21	267.68
318	21.59	30.99	12.57	43.57	246.51
421	21.19	30.22	12.42	42.64	243.35
308	22.17	30.65	7.56	38.21	405.26
456	22.83	32.95	11.34	44.29	290.45
271	20.53	29.17	12.92	42.09	225.83
597	17.50	23.45	10.57	34.01	221.93
509	21.11	29.59	10.58	40.17	279.67
602	17.41	24.11	14.34	38.45	168.16
421	17.82	25.62	18.14	43.76	141.28
387	16.47	21.56	9.36	30.92	230.36
659	17.74	25.52	18.36	43.88	139.03
364	15.20	23.64	31.82	55.45	74.29
438	14.17	22.28	34.94	57.22	63.76

表 2-4 現住人口

年底及里別	年齡分配			
	0-14歲		15-64歲	
	(人)	比率 (%)	(人)	比率 (%)
林安里	394	20.36	1,215	62.79
光華里	66	8.24	555	69.29
林興里	159	10.30	1,100	71.24
林華里	313	9.75	2,320	72.27
林西里	113	6.30	1,270	70.75
林中里	210	6.62	2,312	72.86
林泉里	502	20.56	1,575	64.50
林南里	694	18.79	2,363	63.97
中正里	772	21.15	2,372	64.99
尚義里	347	18.21	1,242	65.16
同慶里	990	29.23	2,080	61.41
凱旋里	443	16.77	1,804	68.31
安祥里	332	12.39	1,793	66.90
奏捷里	254	13.86	1,239	67.63
福壽里	122	7.33	1,240	74.47
福南里	154	7.67	1,452	72.27
五權里	175	7.56	1,740	75.16
民主里	284	6.65	3,201	74.96
林德里	143	7.02	1,528	74.98
林貴里	241	11.22	1,595	74.29
林榮里	442	9.65	3,409	74.43
英明里	245	10.88	1,607	71.36
林靖里	132	7.59	1,241	71.36
朝陽里	162	9.35	1,245	71.88
福隆里	269	9.16	2,095	71.33
福祥里	129	9.27	1,026	73.71
福海里	109	8.94	861	70.63
福康里	214	9.84	1,534	70.53
福人里	219	9.26	1,744	73.71
福地里	264	8.57	2,296	74.55
福居里	290	9.37	2,227	71.93



## 之年齡結構(續1)

年齡分配		扶老比 (%)	扶幼比 (%)	扶養比 (%)	老化 指數
65歲以上 (人)	比率 (%)				
326	16.85	26.83	32.43	59.26	82.74
180	22.47	32.43	11.89	44.32	272.73
285	18.46	25.91	14.45	40.36	179.25
577	17.98	24.87	13.49	38.36	184.35
412	22.95	32.44	8.90	41.34	364.60
651	20.52	28.16	9.08	37.24	310.00
365	14.95	23.17	31.87	55.05	72.71
637	17.24	26.96	29.37	56.33	91.79
506	13.86	21.33	32.55	53.88	65.54
317	16.63	25.52	27.94	53.46	91.35
317	9.36	15.24	47.60	62.84	32.02
394	14.92	21.84	24.56	46.40	88.94
555	20.71	30.95	18.52	49.47	167.17
339	18.50	27.36	20.50	47.86	133.46
303	18.20	24.44	9.84	34.27	248.36
403	20.06	27.75	10.61	38.36	261.69
400	17.28	22.99	10.06	33.05	228.57
785	18.38	24.52	8.87	33.40	276.41
367	18.01	24.02	9.36	33.38	256.64
311	14.49	19.50	15.11	34.61	129.05
729	15.92	21.38	12.97	34.35	164.93
400	17.76	24.89	15.25	40.14	163.27
366	21.05	29.49	10.64	40.13	277.27
325	18.76	26.10	13.01	39.12	200.62
573	19.51	27.35	12.84	40.19	213.01
237	17.03	23.10	12.57	35.67	183.72
249	20.43	28.92	12.66	41.58	228.44
427	19.63	27.84	13.95	41.79	199.53
403	17.03	23.11	12.56	35.67	184.02
520	16.88	22.65	11.50	34.15	196.97
579	18.70	26.00	13.02	39.02	199.66

表 2-4 現住人口

年底及里別	年齡分配			
	0-14歲		15-64歲	
	(人)	比率 (%)	(人)	比率 (%)
福東里	285	9.45	2,306	76.43
福西里	188	9.09	1,510	73.02
永康里	205	8.20	1,835	73.43
正文里	195	8.66	1,754	77.85
正言里	283	8.82	2,459	76.63
正大里	647	11.10	4,470	76.69
五福里	321	7.65	3,058	72.90
正心里	392	9.65	2,958	72.84
正道里	443	9.25	3,607	75.32
正義里	396	13.34	2,168	73.05
正仁里	326	10.91	2,237	74.87
文昌里	481	10.88	3,256	73.67
建軍里	244	10.51	1,709	73.63
衛武里	166	7.27	1,668	73.06

## 之年齡結構(續完)

年齡分配		扶老比 (%)	扶幼比 (%)	扶養比 (%)	老化 指數
65歲以上 (人)	比率 (%)				
426	14.12	18.47	12.36	30.83	149.47
370	17.89	24.50	12.45	36.95	196.81
459	18.37	25.01	11.17	36.19	223.90
304	13.49	17.33	11.12	28.45	155.90
467	14.55	18.99	11.51	30.50	165.02
712	12.21	15.93	14.47	30.40	110.05
816	19.45	26.68	10.50	37.18	254.21
711	17.51	24.04	13.25	37.29	181.38
739	15.43	20.49	12.28	32.77	166.82
404	13.61	18.63	18.27	36.90	102.02
425	14.22	19.00	14.57	33.57	130.37
683	15.45	20.98	14.77	35.75	142.00
368	15.86	21.53	14.28	35.81	150.82
449	19.67	26.92	9.95	36.87	270.48

表 2-5 15歲以上現住人口之

年底及年齡組別	性別	總計	識字者				
			合計	博士		碩士	
				畢業	肄業	畢業	肄業
民國100年 2011	計	181,717	159,194	734	448	7,976	2,858
	男	88,271	76,600	517	301	4,901	1,501
	女	93,446	82,594	217	147	3,075	1,357
民國101年 2012	計	179,512	158,195	799	479	8,469	2,933
	男	87,073	76,053	562	324	5,139	1,595
	女	92,439	82,142	237	155	3,330	1,338
民國102年 2013	計	157,027	155,379	859	504	8,859	2,939
	男	75,334	75,230	604	346	5,276	1,592
	女	81,693	80,149	255	158	3,583	1,347
民國103年 2014	計	155,815	154,276	921	508	9,302	2,833
	男	74,671	74,581	637	348	5,514	1,498
	女	81,144	79,695	284	160	3,788	1,335
民國104年 2015	計	155,193	153,745	962	516	9,652	2,767
	男	74,279	74,200	662	353	5,648	1,472
	女	80,914	79,545	300	163	4,004	1,295
民國105年 2016	計	153,945	152,606	1,017	506	9,971	2,775
	男	73,597	73,526	698	348	5,803	1,457
	女	80,348	79,080	319	158	4,168	1,318
15 ~ 19 歲	計	8,800	8,798	-	-	-	-
	男	4,600	4,600	-	-	-	-
	女	4,200	4,198	-	-	-	-
20 ~ 24 歲	計	10,393	10,393	-	4	76	606
	男	5,355	5,355	-	2	44	335
	女	5,038	5,038	-	2	32	271
25 ~ 29 歲	計	11,324	11,323	5	63	1,403	572
	男	5,904	5,904	5	49	856	295
	女	5,420	5,419	-	14	547	277
30 ~ 34 歲	計	12,766	12,764	76	109	1,963	418
	男	6,397	6,396	48	68	1,103	226
	女	6,369	6,368	28	41	860	192

資料來源：高雄市政府民政局。

# 教育程度－按年齡別分

單位：人

識字者					
大學 (含獨立學院)		專科			
		二、三年制		五 年制後二年	
畢業	肄業	畢業	肄業	畢業	肄業
31,327	9,480	9,292	1,439	10,056	502
15,777	5,072	4,415	814	5,486	315
15,550	4,408	4,877	625	4,570	187
<b>32,020</b>	<b>9,529</b>	<b>9,135</b>	<b>1,431</b>	<b>9,859</b>	<b>496</b>
15,990	5,061	4,321	808	5,379	315
16,030	4,468	4,814	623	4,480	181
<b>32,578</b>	<b>9,819</b>	<b>9,059</b>	<b>1,393</b>	<b>9,654</b>	<b>599</b>
16,186	5,283	4,292	810	5,260	338
16,392	4,536	4,767	583	4,394	261
<b>33,306</b>	<b>9,637</b>	<b>8,950</b>	<b>1,354</b>	<b>9,478</b>	<b>633</b>
16,556	5,173	4,225	792	5,169	337
16,750	4,464	4,725	562	4,309	296
34,113	9,507	8,837	1,391	9,386	534
16,861	5,151	4,181	813	5,118	312
17,252	4,356	4,656	578	4,268	222
<b>34,725</b>	<b>9,337</b>	<b>8,730</b>	<b>1,410</b>	<b>9,254</b>	<b>469</b>
17,083	5,053	4,137	817	5,041	294
17,642	4,284	4,593	593	4,213	175
-	<b>2,152</b>	-	<b>112</b>	-	<b>12</b>
-	1,096	-	68	-	1
-	1,056	-	44	-	11
<b>2,717</b>	<b>4,695</b>	<b>181</b>	<b>195</b>	<b>263</b>	<b>28</b>
1,173	2,584	118	125	46	11
1,544	2,111	63	70	217	17
<b>6,054</b>	<b>855</b>	<b>242</b>	<b>119</b>	<b>155</b>	<b>6</b>
2,830	521	143	75	48	5
3,224	334	99	44	107	1
<b>5,786</b>	<b>556</b>	<b>650</b>	<b>253</b>	<b>241</b>	<b>34</b>
2,634	340	293	159	92	19
3,152	216	357	94	149	15

表 2-5 15歲以上現住人口之

年底及年齡組別	性別	識字者				
		高級中等				
		普通教育(高中)		職業教育(高職)		
		畢業	肄業	畢業	肄業	五專前三年肄業
民國100年 2011	計	8,561	3,788	30,192	5,922	798
	男	4,136	2,018	14,055	3,439	201
	女	4,425	1,770	16,137	2,483	597
民國101年 2012	計	8,266	3,681	29,675	5,907	720
	男	3,975	1,999	13,788	3,425	187
	女	4,291	1,682	15,887	2,482	533
民國102年 2013	計	8,001	3,539	29,452	5,714	609
	男	3,811	1,876	13,672	3,317	166
	女	4,190	1,663	15,780	2,397	443
民國103年 2014	計	7,972	3,366	29,240	5,454	518
	男	3,768	1,754	13,593	3,180	153
	女	4,204	1,612	15,647	2,274	365
民國104年 2015	計	7,769	3,356	28,981	5,351	581
	男	3,643	1,753	13,449	3,138	168
	女	4,126	1,603	15,532	2,213	413
民國105年 2016	計	7,604	3,394	28,693	5,095	623
	男	3,512	1,783	13,338	2,995	181
	女	4,092	1,611	15,355	2,100	442
15 ~ 19 歲	計	96	2,443	293	2,489	467
	男	56	1,256	205	1,415	113
	女	40	1,187	88	1,074	354
20 ~ 24 歲	計	167	67	936	305	61
	男	85	23	558	184	20
	女	82	44	378	121	41
25 ~ 29 歲	計	160	34	1,165	310	35
	男	104	16	682	180	12
	女	56	18	483	130	23
30 ~ 34 歲	計	196	111	1,565	416	31
	男	81	66	848	261	19
	女	115	45	717	155	12

# 教育程度－按年齡別分(續1)

單位：人

識字者							不識 字者
國(初)中		初職		小學		自修	
畢業	肄業	畢業	肄業	畢業	肄業		
12,489	2,355	374	72	16,137	2,151	369	1,874
5,762	1,277	177	49	5,653	531	80	123
6,727	1,078	197	23	10,484	1,620	289	1,751
12,172	2,373	363	67	15,649	2,070	348	1,754
5,582	1,302	171	45	5,401	499	72	113
6,590	1,071	192	22	10,248	1,571	276	1,641
11,879	2,116	346	64	15,138	1,931	327	1,648
5,383	1,129	159	44	5,165	456	65	104
6,496	987	187	20	9,973	1,475	262	1,544
11,590	2,061	333	66	14,603	1,855	296	1,539
5,226	1,094	147	45	4,895	424	53	90
6,364	967	186	21	9,708	1,431	243	1,449
11,286	2,149	322	65	14,153	1,784	283	1,448
5,037	1,130	139	44	4,669	409	50	79
6,249	1,019	183	21	9,484	1,375	233	1,369
11,084	1,925	311	60	13,643	1,720	260	1,339
4,926	1,015	128	39	4,432	401	45	71
6,158	910	183	21	9,211	1,319	215	1,268
144	502	-	-	8	80	-	2
75	264	-	-	3	48	-	-
69	238	-	-	5	32	-	2
74	14	-	-	1	3	-	-
40	7	-	-	-	-	-	-
34	7	-	-	1	3	-	-
103	32	-	-	1	9	-	1
55	21	-	-	1	6	-	-
48	11	-	-	-	3	-	1
234	74	-	-	33	17	1	2
106	29	-	-	2	2	-	1
128	45	-	-	31	15	1	1

表 2-5 15歲以上現住人口之

年底及年齡組別	性別	總計	識字者				
			合計	博士		碩士	
				畢業	肄業	畢業	肄業
35 ~ 39 歲	計	14,016	14,012	175	99	1,772	406
	男	6,822	6,821	111	59	964	203
	女	7,194	7,191	64	40	808	203
40 ~ 44 歲	計	12,756	12,747	149	70	1,364	291
	男	6,025	6,021	96	54	712	140
	女	6,731	6,726	53	16	652	151
45 ~ 49 歲	計	12,625	12,611	154	77	1,151	190
	男	5,906	5,901	90	50	632	93
	女	6,719	6,710	64	27	519	97
50 ~ 54 歲	計	13,162	13,148	151	43	773	114
	男	6,177	6,173	108	29	466	60
	女	6,985	6,975	43	14	307	54
55 ~ 59 歲	計	14,081	14,056	128	24	570	78
	男	6,293	6,288	83	22	358	38
	女	7,788	7,768	45	2	212	40
60 ~ 64 歲	計	14,517	14,451	82	12	434	55
	男	6,649	6,647	69	10	299	29
	女	7,868	7,804	13	2	135	26
65 歲以上	計	29,505	28,303	97	5	465	45
	男	13,469	13,420	88	5	369	38
	女	16,036	14,883	9	-	96	7



## 教育程度－按年齡別分(續2)

單位：人

識字者					
大學 (含獨立學院)		專科			
		二、三年制		五 年制後二年	
畢業	肄業	畢業	肄業	畢業	肄業
4,751	370	1,367	235	694	108
2,177	199	563	136	297	62
2,574	171	804	99	397	46
3,274	150	1,515	116	1,114	38
1,442	79	570	67	527	34
1,832	71	945	49	587	4
2,411	144	1,132	109	1,201	53
1,066	64	497	56	620	43
1,345	80	635	53	581	10
1,911	112	960	76	1,372	60
928	29	474	27	749	36
983	83	486	49	623	24
2,078	107	791	65	1,467	54
1,043	44	382	20	885	35
1,035	63	409	45	582	19
2,242	91	636	56	1,506	42
1,286	35	364	32	947	28
956	56	272	24	559	14
3,501	105	1,256	74	1,241	34
2,504	62	733	52	830	20
997	43	523	22	411	14

表 2-5 15歲以上現住人口之

年底及年齡組別	性別	識字者				
		高級中等				
		普通教育(高中)		職業教育(高職)		
		畢業	肄業	畢業	肄業	五專前三年肄業
35 ~ 39 歲	計	305	57	2,709	322	7
	男	122	31	1,404	200	5
	女	183	26	1,305	122	2
40 ~ 44 歲	計	459	64	3,103	215	3
	男	177	39	1,472	154	1
	女	282	25	1,631	61	2
45 ~ 49 歲	計	669	83	3,889	223	8
	男	306	51	1,641	143	4
	女	363	32	2,248	80	4
50 ~ 54 歲	計	841	102	4,192	255	7
	男	360	54	1,700	143	5
	女	481	48	2,492	112	2
55 ~ 59 歲	計	1,130	125	3,963	238	2
	男	490	67	1,514	129	1
	女	640	58	2,449	109	1
60 ~ 64 歲	計	1,226	105	3,279	168	2
	男	590	57	1,253	76	1
	女	636	48	2,026	92	1
65 歲以上	計	2,355	203	3,599	154	-
	男	1,141	123	2,061	110	-
	女	1,214	80	1,538	44	-

# 教育程度－按年齡別分(續完)

單位：人

識字者							不識 字者
國(初)中		初職		小學		自修	
畢業	肄業	畢業	肄業	畢業	肄業		
479	74	-	-	56	24	2	4
236	41	-	-	6	4	1	1
243	33	-	-	50	20	1	3
668	101	-	-	30	22	1	9
382	63	-	-	5	7	-	4
286	38	-	-	25	15	1	5
920	98	-	-	65	32	2	14
464	51	-	-	18	10	2	5
456	47	-	-	47	22	-	9
1,743	140	-	-	269	27	-	14
847	81	-	-	66	11	-	4
896	59	-	-	203	16	-	10
2,077	136	1	1	949	65	7	25
882	61	-	-	214	19	1	5
1,195	75	1	1	735	46	6	20
1,496	227	47	11	2,582	135	17	66
600	112	11	7	807	32	2	2
896	115	36	4	1,775	103	15	64
3,146	527	263	48	9,649	1,306	230	1,202
1,239	285	117	32	3,310	262	39	49
1,907	242	146	16	6,339	1,044	191	1,153

表 2-6 現住人口之婚姻

年底別及年齡組別	總計			未婚		
	計	男	女	合計	男	女
民國100年 2011	181,717	88,271	93,446	81,397	42,514	38,883
民國101年 2012	179,512	87,073	92,439	79,751	41,698	38,053
民國102年 2013	177,716	86,060	91,656	78,242	40,858	37,384
民國103年 2014	175,854	85,047	90,807	76,724	40,052	36,672
民國104年 2015	174,515	84,324	90,191	75,564	39,457	36,107
民國105年 2016	172,895	83,431	89,464	74,290	38,776	35,514
未滿15歲	18,950	9,834	9,116	18,950	9,834	9,116
15 ~ 19 歲	8,800	4,600	4,200	8,790	4,598	4,192
20 ~ 24 歲	10,393	5,355	5,038	10,181	5,302	4,879
25 ~ 29 歲	11,324	5,904	5,420	9,924	5,397	4,527
30 ~ 34 歲	12,766	6,397	6,369	8,048	4,475	3,573
35 ~ 39 歲	14,016	6,822	7,194	5,983	3,295	2,688
40 ~ 44 歲	12,756	6,025	6,731	3,892	1,952	1,940
45 ~ 49 歲	12,625	5,906	6,719	2,826	1,372	1,454
50 ~ 54 歲	13,162	6,177	6,985	2,122	1,047	1,075
55 ~ 59 歲	14,081	6,293	7,788	1,570	749	821
60 ~ 64 歲	14,517	6,649	7,868	988	395	593
65 ~ 69 歲	11,666	5,446	6,220	584	194	390
70 ~ 74 歲	6,593	3,038	3,555	175	55	120
75 ~ 79 歲	5,370	2,363	3,007	95	38	57
80 ~ 84 歲	3,240	1,385	1,855	72	23	49
85 ~ 89 歲	1,749	836	913	46	25	21
90 ~ 94 歲	717	319	398	35	19	16
95 ~ 99 歲	154	74	80	8	5	3
100歲以上	16	8	8	1	1	0

資料來源：高雄市政府民政局。

## 狀況－按年齡別分

單位：人

有偶			離婚			喪偶		
合計	男	女	合計	男	女	合計	男	女
77,214	38,198	39,016	13,320	5,765	7,555	9,786	1,794	7,992
76,160	37,634	38,526	13,645	5,931	7,714	9,956	1,810	8,146
75,529	37,316	38,213	13,861	6,014	7,847	10,084	1,872	8,212
74,922	37,040	37,882	13,969	6,067	7,902	10,239	1,888	8,351
74,450	36,816	37,634	14,133	6,122	8,011	10,368	1,929	8,439
73,808	36,489	37,319	14,309	6,214	8,095	10,488	1,952	8,536
-	-	-	-	-	-	-	-	-
9	2	7	1	-	1	-	-	-
167	43	124	45	10	35	-	-	-
1,235	449	786	163	58	105	2	-	2
4,204	1,734	2,470	496	185	311	18	3	15
6,922	3,096	3,826	1,064	427	637	47	4	43
7,152	3,328	3,824	1,616	733	883	96	12	84
7,494	3,593	3,901	2,110	918	1,192	195	23	172
8,238	3,962	4,276	2,429	1,102	1,327	373	66	307
9,533	4,435	5,098	2,297	1,000	1,297	681	109	572
10,431	5,228	5,203	1,963	834	1,129	1,135	192	943
8,296	4,446	3,850	1,192	539	653	1,594	267	1,327
4,461	2,529	1,932	470	211	259	1,487	243	1,244
3,202	1,911	1,291	270	105	165	1,803	309	1,494
1,531	996	535	118	52	66	1,519	314	1,205
685	528	157	51	28	23	967	255	712
207	171	36	22	12	10	453	117	336
37	34	3	2	-	2	107	35	72
4	4	0	0	0	0	11	3	8

表 2-7 現住人口之婚姻

年底及里別	總計			未婚		
	計	男	女	合計	男	女
民國100年 2011	181,717	88,271	93,446	81,397	42,514	38,883
民國101年 2012	179,512	87,073	92,439	79,751	41,698	38,053
民國102年 2013	177,716	86,060	91,656	78,242	40,858	37,384
民國103年 2014	175,854	85,047	90,807	76,724	40,052	36,672
民國104年 2015	174,515	84,324	90,191	75,564	39,457	36,107
民國105年 2016	172,895	83,431	89,464	74,290	38,776	35,514
博仁里	833	382	451	373	184	189
苓洲里	1,642	761	881	650	313	337
苓昇里	1,410	700	710	566	299	267
苓中里	1,848	864	984	809	402	407
苓雅里	1,650	780	870	690	351	339
苓東里	1,657	813	844	698	381	317
城北里	1,703	782	921	737	340	397
城西里	658	324	334	289	154	135
城東里	2,241	1,083	1,158	973	493	480
意誠里	4,174	1,970	2,204	1,760	914	846
鼓中里	1,119	558	561	450	231	219
田西里	1,473	725	748	600	312	288
人和里	1,987	948	1,039	833	428	405
仁政里	1,389	651	738	561	285	276
廣澤里	1,997	1,019	978	815	442	373
美田里	1,320	644	676	556	292	264
華堂里	3,412	1,568	1,844	1,440	707	733
日中里	2,411	1,147	1,264	948	468	480
普照里	3,457	1,641	1,816	1,424	714	710
和煦里	2,362	1,186	1,176	988	534	454
晴朗里	2,350	1,333	1,017	960	565	395
普天里	3,715	1,771	1,944	1,569	803	766
林富里	2,394	1,107	1,287	1,108	564	544
林園里	3,091	1,395	1,696	1,469	724	745
林安里	1,935	872	1,063	897	460	437
光華里	801	403	398	335	185	150

資料來源：高雄市政府民政局。

## 狀況－按里別分

單位：人

有偶			離婚			喪偶		
合計	男	女	合計	男	女	合計	男	女
77,214	38,198	39,016	13,320	5,765	7,555	9,786	1,794	7,992
76,160	37,634	38,526	13,645	5,931	7,714	9,956	1,810	8,146
75,529	37,316	38,213	13,861	6,014	7,847	10,084	1,872	8,212
74,922	37,040	37,882	13,969	6,067	7,902	10,239	1,888	8,351
74,450	36,816	37,634	14,133	6,122	8,011	10,368	1,929	8,439
73,808	36,489	37,319	14,309	6,214	8,095	10,488	1,952	8,536
350	163	187	57	27	30	53	8	45
717	354	363	160	75	85	115	19	96
560	293	267	169	87	82	115	21	94
726	363	363	216	88	128	97	11	86
667	333	334	173	72	101	120	24	96
643	320	323	180	85	95	136	27	109
716	356	360	162	67	95	88	19	69
230	122	108	89	43	46	50	5	45
905	465	440	238	94	144	125	31	94
1,562	773	789	631	249	382	221	34	187
522	272	250	74	41	33	73	14	59
639	326	313	123	64	59	111	23	88
832	410	422	187	84	103	135	26	109
639	312	327	94	36	58	95	18	77
893	476	417	137	71	66	152	30	122
578	298	280	92	41	51	94	13	81
1,449	712	737	335	113	222	188	36	152
1,066	552	514	226	100	126	171	27	144
1,581	785	796	240	94	146	212	48	164
1,063	555	508	161	73	88	150	24	126
812	422	390	465	320	145	113	26	87
1,702	819	883	258	106	152	186	43	143
1,088	483	605	106	41	65	92	19	73
1,339	606	733	155	48	107	128	17	111
822	358	464	115	39	76	101	15	86
350	183	167	50	29	21	66	6	60

表 2-7 現住人口之婚姻

年底及里別	總計			未婚		
	計	男	女	合計	男	女
林興里	1,544	746	798	661	351	310
林華里	3,210	1,541	1,669	1,333	685	648
林西里	1,795	867	928	734	374	360
林中里	3,173	1,551	1,622	1,278	662	616
林泉里	2,442	1,141	1,301	1,131	577	554
林南里	3,694	1,684	2,010	1,665	830	835
中正里	3,650	1,665	1,985	1,751	867	884
尚義里	1,906	899	1,007	833	431	402
同慶里	3,387	1,546	1,841	1,801	927	874
凱旋里	2,641	1,284	1,357	1,237	650	587
安祥里	2,680	1,268	1,412	1,172	611	561
奏捷里	1,832	862	970	829	422	407
福壽里	1,665	840	825	729	400	329
福南里	2,009	1,038	971	806	436	370
五權里	2,315	1,087	1,228	941	457	484
民主里	4,270	2,106	2,164	1,754	940	814
林德里	2,038	964	1,074	862	444	418
林貴里	2,147	1,033	1,114	946	481	465
林榮里	4,580	2,203	2,377	1,979	1,028	951
英明里	2,252	1,077	1,175	969	509	460
林靖里	1,739	849	890	710	373	337
朝陽里	1,732	842	890	752	401	351
福隆里	2,937	1,423	1,514	1,240	658	582
福祥里	1,392	703	689	600	339	261
福海里	1,219	595	624	506	274	232
福康里	2,175	1,095	1,080	928	503	425
福人里	2,366	1,176	1,190	996	549	447
福地里	3,080	1,538	1,542	1,337	742	595
福居里	3,096	1,565	1,531	1,330	731	599
福東里	3,017	1,463	1,554	1,290	697	593
福西里	2,068	1,024	1,044	870	460	410
永康里	2,499	1,226	1,273	1,045	553	492



# 狀況—按里別分(續)

單位：人

有偶			離婚			喪偶		
合計	男	女	合計	男	女	合計	男	女
651	323	328	129	54	75	103	18	85
1,442	713	729	240	104	136	195	39	156
787	401	386	145	71	74	129	21	108
1,459	752	707	221	99	122	215	38	177
1,115	510	605	114	44	70	82	10	72
1,602	738	864	243	77	166	184	39	145
1,580	710	870	181	60	121	138	28	110
823	384	439	157	69	88	93	15	78
1,280	528	752	163	69	94	143	22	121
1,084	522	562	175	79	96	145	33	112
1,211	582	629	160	54	106	137	21	116
721	356	365	131	62	69	151	22	129
654	346	308	129	61	68	153	33	120
886	474	412	148	89	59	169	39	130
1,044	517	527	216	86	130	114	27	87
1,908	956	952	354	158	196	254	52	202
869	424	445	164	74	90	143	22	121
967	474	493	122	55	67	112	23	89
1,975	967	1,008	346	153	193	280	55	225
976	480	496	190	75	115	117	13	104
769	390	379	130	56	74	130	30	100
724	352	372	141	73	68	115	16	99
1,287	637	650	215	99	116	195	29	166
529	270	259	144	65	79	119	29	90
527	260	267	89	42	47	97	19	78
921	468	453	158	86	72	168	38	130
993	507	486	193	88	105	184	32	152
1,251	634	617	275	131	144	217	31	186
1,239	647	592	294	148	146	233	39	194
1,297	632	665	257	104	153	173	30	143
810	426	384	212	110	102	176	28	148
1,033	532	501	234	104	130	187	37	150

表 2-7 現住人口之婚姻

年底及里別	總計			未婚		
	計	男	女	合計	男	女
正文里	2,253	1,068	1,185	948	495	453
正言里	3,209	1,528	1,681	1,377	718	659
正大里	5,829	2,746	3,083	2,654	1,377	1,277
五福里	4,195	2,073	2,122	1,684	909	775
正心里	4,061	1,997	2,064	1,654	897	757
正道里	4,789	2,259	2,530	2,026	1,015	1,011
正義里	2,968	1,521	1,447	1,268	688	580
正仁里	2,988	1,430	1,558	1,287	678	609
文昌里	4,420	2,140	2,280	1,888	982	906
建軍里	2,321	1,197	1,124	1,024	585	439
衛武里	2,283	1,144	1,139	967	525	442

# 狀況－按里別分(續完)

單位：人

有偶			離婚			喪偶		
合計	男	女	合計	男	女	合計	男	女
998	480	518	192	72	120	115	21	94
1,338	647	691	316	125	191	178	38	140
2,351	1,125	1,226	552	197	355	272	47	225
1,862	963	899	355	147	208	294	54	240
1,886	940	946	308	122	186	213	38	175
2,063	1,023	1,040	422	166	256	278	55	223
1,376	728	648	182	74	108	142	31	111
1,287	641	646	265	92	173	149	19	130
1,944	967	977	319	132	187	269	59	210
931	483	448	208	94	114	158	35	123
907	469	438	227	107	120	182	43	139

表 2-8 現住原

年底及里別	戶數(戶)		
	合計	平地原住民	山地原住民
民國100年 2011	176	105	71
民國101年 2012	203	118	85
民國102年 2013	205	116	89
民國103年 2014	237	136	101
民國104年 2015	246	141	105
民國105年 2016	254	136	118
博仁里	1	-	1
苓洲里	5	4	1
苓昇里	3	1	2
苓中里	8	5	3
苓雅里	2	2	-
苓東里	2	1	1
城北里	4	4	-
城西里	1	1	-
城東里	4	1	3
意誠里	25	15	10
鼓中里	-	-	-
田西里	1	-	1
人和里	1	-	1
仁政里	1	1	-
廣澤里	2	1	1
美田里	2	1	1
華堂里	5	3	2
日中里	1	1	-
普照里	2	2	-
和煦里	2	1	1
晴朗里	2	1	1
普天里	6	4	2
林富里	1	1	-
林園里	-	-	-
林安里	2	-	2

資料來源：高雄市政府民政局。

## 住民戶口數

人口數(人)								
合計			平地原住民			山地原住民		
計	男	女	計	男	女	計	男	女
542	241	301	318	154	164	224	87	137
604	276	328	342	164	178	262	112	150
605	274	331	317	151	166	288	123	165
620	291	329	335	162	173	285	129	156
627	292	335	344	167	177	283	125	158
641	299	342	341	169	172	300	130	170
3	2	1	-	-	-	3	2	1
13	6	7	7	2	5	6	4	2
7	3	4	3	2	1	4	1	3
19	9	10	9	5	4	10	4	6
11	7	4	9	6	3	2	1	1
3	1	2	1	-	1	2	1	1
5	1	4	5	1	4	-	-	-
2	-	2	2	-	2	-	-	-
12	7	5	3	-	3	9	7	2
69	32	37	45	22	23	24	10	14
-	-	-	-	-	-	-	-	-
2	2	-	1	1	-	1	1	-
3	-	3	1	-	1	2	-	2
1	-	1	1	-	1	-	-	-
5	1	4	4	1	3	1	-	1
2	1	1	1	1	-	1	-	1
16	8	8	12	8	4	4	-	4
3	-	3	3	-	3	-	-	-
8	3	5	6	2	4	2	1	1
9	2	7	4	1	3	5	1	4
6	2	4	1	1	-	5	1	4
14	8	6	9	5	4	5	3	2
2	1	1	2	1	1	-	-	-
1	-	1	1	-	1	-	-	-
3	-	3	1	-	1	2	-	2

表 2-8 現住原

年底及里別	戶數(戶)		
	合計	平地原住民	山地原住民
光華里	1	-	1
林興里	-	-	-
林華里	2	2	-
林西里	1	-	1
林中里	3	3	-
林泉里	-	-	-
林南里	8	4	4
中正里	2	-	2
尚義里	3	2	1
同慶里	2	1	1
凱旋里	3	2	1
安祥里	1	-	1
奏捷里	2	-	2
福壽里	1	1	-
福南里	-	-	-
五權里	1	1	-
民主里	7	1	6
林德里	3	2	1
林貴里	2	1	1
林榮里	6	4	2
英明里	3	2	1
林靖里	2	1	1
朝陽里	3	1	2
福隆里	3	2	1
福祥里	1	1	-
福海里	-	-	-
福康里	3	1	2
福人里	4	3	1
福地里	2	1	1
福居里	8	2	6
福東里	8	7	1
福西里	3	1	2

# 住民戶口數(續1)

人口數(人)								
合計			平地原住民			山地原住民		
計	男	女	計	男	女	計	男	女
3	2	1	-	-	-	3	2	1
-	-	-	-	-	-	-	-	-
4	2	2	4	2	2	-	-	-
1	-	1	-	-	-	1	-	1
5	3	2	4	2	2	1	1	-
1	-	1	-	-	-	1	-	1
14	9	5	6	5	1	8	4	4
6	4	2	2	2	-	4	2	2
7	5	2	2	1	1	5	4	1
3	2	1	1	-	1	2	2	-
6	1	5	5	1	4	1	-	1
3	2	1	-	-	-	3	2	1
7	-	7	-	-	-	7	-	7
3	3	-	1	1	-	2	2	-
3	2	1	2	1	1	1	1	-
4	2	2	1	-	1	3	2	1
11	5	6	4	2	2	7	3	4
7	3	4	4	1	3	3	2	1
7	4	3	3	2	1	4	2	2
19	9	10	14	9	5	5	-	5
12	5	7	10	3	7	2	2	-
4	3	1	1	-	1	3	3	-
5	1	4	1	-	1	4	1	3
10	6	4	6	5	1	4	1	3
1	1	-	1	1	-	-	-	-
1	-	1	1	-	1	-	-	-
7	2	5	3	1	2	4	1	3
10	3	7	7	2	5	3	1	2
10	5	5	5	3	2	5	2	3
20	12	8	6	5	1	14	7	7
18	7	11	14	6	8	4	1	3
8	3	5	3	1	2	5	2	3

表 2-8 現住原

年底及里別	戶數(戶)		
	合計	平地原住民	山地原住民
永康里	2	-	2
正文里	-	-	-
正言里	7	3	4
正大里	14	9	5
五福里	7	2	5
正心里	4	3	1
正道里	12	7	5
正義里	8	3	5
正仁里	9	5	4
文昌里	7	3	4
建軍里	5	2	3
衛武里	8	3	5



## 住民戶口數(續完)

人口數(人)								
合計			平地原住民			山地原住民		
計	男	女	計	男	女	計	男	女
7	4	3	2	1	1	5	3	2
-	-	-	-	-	-	-	-	-
19	10	9	7	4	3	12	6	6
27	16	11	18	11	7	9	5	4
9	2	7	3	1	2	6	1	5
8	2	6	4	-	4	4	2	2
33	13	20	16	7	9	17	6	11
16	11	5	7	6	1	9	5	4
23	10	13	13	8	5	10	2	8
20	6	14	9	3	6	11	3	8
9	3	6	4	2	2	5	1	4
31	20	11	16	11	5	15	9	6

表 2-9 新移

年底及性別	總計	大陸地區 (含港澳地區)	非大陸港澳地區			
			合計	印尼	馬來西亞	新加坡
民國100年 2011	2,253	1,368	885	57	26	4
男	401	66	335	2	13	2
女	1,852	1,302	550	55	13	2
民國101年 2012	2,260	1,370	890	57	27	3
男	443	74	369	2	14	2
女	1,817	1,296	521	55	13	1
民國102年 2013	2,283	1,383	900	56	31	6
男	467	90	377	2	16	4
女	1,816	1,293	523	54	15	2
民國103年 2014	2,333	1,387	946	56	35	7
男	512	94	418	2	18	5
女	1,821	1,293	528	54	17	2
民國104年 2015	2,401	1,408	993	58	36	8
男	548	101	447	2	18	6
女	1,853	1,307	546	56	18	2
民國105年 2016	2,477	1,438	1,039	57	41	8
男	581	108	473	2	21	7
女	1,896	1,330	566	55	20	1

資料來源：高雄市政府民政局。

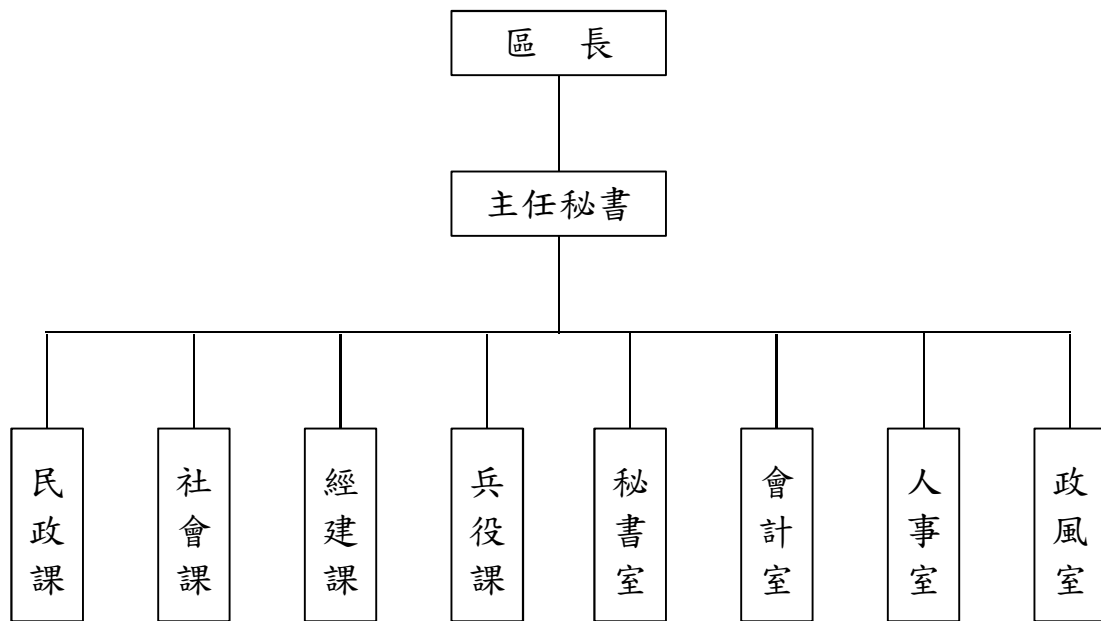
## 民人口數

單位：人

非大陸港澳地區						
菲律賓	泰國	緬甸	越南	柬埔寨	寮國	其他國家
35	25	4	344	15	1	374
4	3	-	-	-	1	310
31	22	4	344	15	-	64
34	26	4	312	15	1	411
2	3	-	1	-	1	344
32	23	4	311	15	-	67
33	27	5	308	15	1	418
2	3	-	2	-	1	347
31	24	5	306	15	-	71
31	23	5	309	16	1	463
1	3	-	2	-	1	386
30	20	5	307	16	-	77
33	26	6	310	16	1	499
-	3	-	3	-	1	414
33	23	6	307	16	-	85
37	28	6	330	14	-	518
1	4	-	5	-	-	433
36	24	6	325	14	-	85

# 參、行政組織

表 3-1 區公所組織系統



資料來源:本所人事室。

表 3-2 區公所編制

年底別	總計	區長	副區長	主任 秘書	秘書	視導	課長	主任	技士	課員	技佐
民國100年 2011											
編制員額	98	1	-	1	-	1	4	1	3	13	1
現有員額	83	1	-	1	-	1	4	1	3	13	-
民國101年 2012											
編制員額	98	1	-	1	-	1	4	1	3	13	1
現有員額	84	1	-	1	-	1	4	1	3	13	-
民國102年 2013											
編制員額	98	1	-	1	-	1	4	1	3	13	1
現有員額	84	1	-	1	-	1	4	1	3	13	-
民國103年 2014											
編制員額	98	1	-	1	-	1	4	1	3	13	1
現有員額	84	1	-	1	-	1	4	1	3	13	-
民國104年 2015											
編制員額	96	1	-	1	-	1	4	1	3	13	1
現有員額	81	1	-	1	-	1	4	1	2	13	-
民國105年 2016											
編制員額	96	1	-	1	-	1	4	1	3	13	1
現有員額	85	1	-	1	-	1	4	1	3	13	-

資料來源：本所人事室。

## 及現有員額

單位：人

辦事員	書記	會計室			人事室			政風室主任	調解會祕書	里幹事	獸醫
		主任	會計員	佐理員	主任	人事管理員	助理員				
7	3	1	-	1	1	-	1	1	-	58	-
5	1	1	-	1	1	-	1	1	-	48	-
7	3	1	-	1	1	-	1	1	-	58	-
5	1	1	-	1	1	-	-	1	-	50	-
7	3	1	-	1	1	-	1	1	-	58	-
5	1	1	-	1	1	-	-	1	-	50	-
7	3	1	-	1	1	-	1	1	-	58	-
5	1	1	-	1	1	-	1	1	-	49	-
7	2	1	-	1	1	-	1	1	-	57	-
6	-	1	-	1	1	-	1	1	-	47	-
7	2	1	-	1	1	-	1	1	-	57	-
6	-	1	-	1	1	-	1	1	-	50	-

表 3-3 區公所員工按

年底及性別	總計	職等別				
		簡薦委任(派)人員				
		合計	簡任(派)	薦任(派)	委任(派)	雇員
民國100年 2011 計	88	83	1	46	36	-
男	37	36	1	24	11	-
女	51	47	-	22	25	-
民國101年 2012 計	89	84	1	48	35	-
男	36	35	-	24	11	-
女	53	49	1	24	24	-
民國102年 2013 計	89	84	1	47	36	-
男	35	34	-	23	11	-
女	54	50	1	24	25	-
民國103年 2014 計	89	84	1	46	37	-
男	34	33	-	24	9	-
女	55	51	1	22	28	-
民國104年 2015 計	86	81	1	45	35	-
男	31	30	-	22	8	-
女	55	51	1	23	27	-
民國105年 2016 計	90	85	1	46	38	-
男	31	30	1	22	7	-
女	59	55	-	24	31	-

資料來源：本所人事室。



## 職等別及性別分

單位：人

職工別						
合計	技工	工友	駕駛	其他	臨時人員	
5	1	3	1	-	-	
1		-	1	-	-	
4	1	3	-	-	-	
5	1	3	1	-	-	
1	-	-	1	-	-	
4	1	3	-	-	-	
5	1	3	1	-	-	
1	-	-	1	-	-	
4	1	3	-	-	-	
5	1	3	1	-	-	
1		-	1	-	-	
4	1	3	-	-	-	
5	1	3	1	-	-	
1	-	-	1	-	-	
4	1	3	-	-	-	

表 3-4 區公所現有

年底及性別		總計	平均年齡	24歲以下	25-29歲	30-34歲
民國100年	2011 計	83	45	-	-	1
	男	36	48	-	-	-
	女	47	43	-	-	1
民國101年	2012 計	84	45	-	-	1
	男	35	48	-	-	-
	女	49	43	-	-	1
民國102年	2013 計	84	45	-	1	2
	男	34	48	-	-	-
	女	50	42	-	1	2
民國103年	2014 計	84	44	-	2	4
	男	33	46	-	-	-
	女	51	42	-	2	4
民國104年	2015 計	81	45	-	-	6
	男	30	47	-	-	1
	女	51	43	-	-	5
民國105年	2016 計	85	45	2	-	8
	男	30	47	-	-	3
	女	55	43	2	-	5

資料來源：本所人事室。

## 職員數按年齡分

單位:人

35-39歲	40-44歲	45-49歲	50-54歲	55-59歲	60-64歲	65歲以上
5	14	12	16	18	15	2
-	7	2	9	5	11	2
5	7	10	7	13	4	-
7	16	13	15	17	13	2
2	9	2	7	4	9	2
5	7	11	8	13	4	-
7	18	12	15	16	12	1
2	9	3	7	3	9	1
5	9	9	8	13	3	-
7	18	14	14	13	11	1
2	9	3	6	3	9	1
5	9	11	8	10	2	-
7	18	16	13	11	10	-
2	9	3	5	2	8	-
5	9	13	8	9	2	-
8	20	18	10	10	9	-
1	9	3	5	2	7	-
7	11	15	5	8	2	-

表 3-5 區公所現有職

年底及性別	總計	研究所	
		博士	碩士
民國100年 2011 計	83	-	2
民國101年 2012 計	84	-	2
民國102年 2013 計	84	-	3
民國103年 2014 計	84	-	4
民國104年 2015 計	81	-	7
民國105年 2016 計	85	-	5
男	30	-	2
女	55	-	3

資料來源：本所人事室。

## 員數按教育程度分

單位：人

大學畢業 (含軍警校有學位者)	專科畢業	高中(職)畢業	國(初)中以下
34	36	11	-
35	37	10	-
37	35	9	-
40	32	8	-
41	27	6	-
49	28	3	-
16	10	2	-
33	18	1	-

表 3-6 里長選舉概況

里別	選舉日期	選舉人數 (人)	投票數 (票)	投票率(%) (投票數/ 選舉人數) *100	候選人數 (人)	當選人		
						姓名	年齡	性別
第一屆	099.11.27	146,594	104,052	70.98%	138			
第二屆	103.11.29	143,999	93,842	65.17%	113			
博仁里	103.11.29	647	416	64.30%	1	陳奇伯	64	男
苓洲里	103.11.29	1,406	851	60.53%	1	吳興	79	男
苓昇里	103.11.29	1,222	887	72.59%	3	劉景裕	46	男
苓中里	103.11.29	1,591	1,004	63.10%	1	楊振福	67	男
苓雅里	103.11.29	1,440	983	68.26%	2	郭釗琦	64	男
苓東里	103.11.29	1,465	899	61.37%	1	陳翌鳳	65	女
城北里	103.11.29	1,427	837	58.65%	1	王宏嘉	43	男
城西里	103.11.29	563	414	73.53%	2	朱育賢	29	男
城東里	103.11.29	1,919	1,117	58.21%	1	史妮可	56	女
意誠里	103.11.29	3,456	1,986	57.47%	2	蕭長保	53	男
鼓中里	103.11.29	982	739	75.25%	2	郭明鴻	65	男
田西里	103.11.29	1,296	824	63.58%	1	郭國民	60	男
人和里	103.11.29	1,768	1,147	64.88%	2	林志田	46	男
仁政里	103.11.29	1,209	731	60.46%	1	周正榮	60	男
廣澤里	103.11.29	1,779	1,254	70.49%	2	翁明道	61	男
美田里	103.11.29	1,146	757	66.06%	2	吳金對	58	男
華堂里	103.11.29	2,921	1,783	61.04%	1	曾興德	58	男
日中里	103.11.29	2,124	1,315	61.91%	1	黃浚旂	53	男
普照里	103.11.29	2,767	1,687	60.97%	1	歐明興	73	男
和煦里	103.11.29	1,974	1,342	67.98%	2	郭豐模	55	男
晴朗里	103.11.29	1,953	758	38.81%	2	孫永吉	66	男
普天里	103.11.29	3,025	1,771	58.55%	1	柳信雄	66	男
林富里	103.11.29	1,750	1,129	64.51%	2	林進安	64	男
林園里	103.11.29	2,210	1,416	64.07%	2	羅莉萍	58	女
林安里	103.11.29	1,416	1,013	71.54%	2	張列綱	52	男
光華里	103.11.29	683	483	70.72%	1	吳照鈇	66	男
林興里	103.11.29	1,320	872	66.06%	1	黃茂森	65	男
林華里	103.11.29	2,689	1,765	65.64%	1	林有定	63	男
林西里	103.11.29	1,546	988	63.91%	2	方琪麟	59	男

資料來源：中央選舉委員會網站。

表 3-6 里長選舉概況(續1)

里別	選舉日期	選舉人數 (人)	投票數 (票)	投票率(%) (投票數/ 選舉人數) *100	候選人數 (人)	當選人		
						姓名	年齡	性別
林中里	103.11.29	2,877	1,898	65.97%	2	王江寅	61	男
林泉里	103.11.29	1,764	1,112	63.04%	1	翁炯訓	63	男
林南里	103.11.29	2,769	1,770	63.92%	3	黃旭煌	54	男
中正里	103.11.29	2,631	1,725	65.56%	2	胡維成	53	男
尚義里	103.11.29	1,418	890	62.76%	1	曾蔡玉燕	54	女
同慶里	103.11.29	2,157	1,417	65.69%	2	高文明	58	男
凱旋里	103.11.29	1,998	1,436	71.87%	3	錢雲徽	56	女
安祥里	103.11.29	2,208	1,322	59.87%	1	鄭瓊雯	42	女
奏捷里	103.11.29	1,525	1,079	70.75%	3	林豐富	41	男
福壽里	103.11.29	1,452	993	68.39%	1	郭寬洲	70	男
福南里	103.11.29	1,821	1,226	67.33%	1	蘇文安	60	男
五權里	103.11.29	1,996	1,355	67.89%	1	賴清榮	60	男
民主里	103.11.29	3,726	2,248	60.33%	1	陳文程	51	男
林德里	103.11.29	1,739	1,084	62.33%	1	翁正財	56	男
林貴里	103.11.29	1,732	1,101	63.57%	1	黃清溪	73	男
林榮里	103.11.29	3,893	2,441	62.70%	2	王文祿	43	男
英明里	103.11.29	1,889	1,365	72.26%	2	呂順全	46	男
林靖里	103.11.29	1,514	1,057	69.82%	2	許瑞泰	58	男
朝陽里	103.11.29	1,432	1,025	71.58%	3	丁文瑞	55	女
福隆里	103.11.29	2,518	1,851	73.51%	2	郭彌堅	59	男
福祥里	103.11.29	1,206	791	65.59%	1	劉榮福	62	男
福海里	103.11.29	1,050	747	71.14%	1	廖富男	69	男
福康里	103.11.29	1,878	1,392	74.12%	2	陳榮吉	76	男
福人里	103.11.29	1,986	1,486	74.82%	2	曾正國	57	男
福地里	103.11.29	2,698	1,710	63.38%	1	蘇朝星	59	男
福居里	103.11.29	2,657	2,002	75.35%	3	吳明憲	41	男
福東里	103.11.29	2,542	1,734	68.21%	2	劉呂燕芬	47	女
福西里	103.11.29	1,749	1,170	66.90%	1	黃正德	45	男
永康里	103.11.29	2,219	1,562	70.39%	2	蔡長志	36	男
正文里	103.11.29	1,909	1,230	64.43%	2	莊文忠	63	男
正言里	103.11.29	2,730	1,706	62.49%	2	古金川	63	男

表 3-6 里長選舉概況(續完)

里別	選舉日期	選舉人數 (人)	投票數 (票)	投票率(%) (投票數/ 選舉人數) *100	候選人數 (人)	當選人		
						姓名	年齡	性別
正大里	103.11.29	4,745	2,703	56.97%	1	陳文隆	69	男
五福里	103.11.29	3,698	2,468	66.74%	3	邱瑞祥	57	男
正心里	103.11.29	3,495	2,286	65.41%	2	林聰發	65	男
正道里	103.11.29	4,028	2,637	65.47%	2	楊舜堡	42	男
正義里	103.11.29	2,376	1,533	64.52%	1	劉銀連	64	男
正仁里	103.11.29	2,516	1,637	65.06%	1	黃敏捷	60	男
文昌里	103.11.29	3,753	2,765	73.67%	2	林博文	31	男
建軍里	103.11.29	1,947	1,428	73.34%	2	蘇昆明	52	男
衛武里	103.11.29	2,064	1,292	62.60%	1	邱秀迷	59	女



表 3-7 鄰長遴聘概況

單位：鄰；人

年底別 及里別	里內 現有鄰數	年底鄰長人數			未遴聘 鄰數	本年異動(解遴聘)鄰長數		
		合計	男	女		合計	男	女
民國100年 2011	1,248	1,247	533	714	1	358	133	225
民國101年 2012	1,248	1,245	540	705	3	116	45	71
民國102年 2013	1,248	1,242	539	703	6	117	50	67
民國103年 2014	1,248	1,241	502	739	7	2,618	1,096	1,522
民國104年 2015	1,243	1,239	494	745	4	152	65	87
民國105年 2016	1,243	1,237	471	766	6	122	55	67
博仁里	6	6	3	3	-	2	2	-
芎洲里	14	14	3	11	-	3	2	1
芎昇里	13	13	10	3	-	2	2	-
芎中里	10	10	5	5	-	-	-	-
芎雅里	7	7	1	6	-	4	-	4
芎東里	11	11	6	5	-	-	-	-
城北里	13	13	4	9	-	3	-	3
城西里	8	8	3	5	-	-	-	-
城東里	14	14	-	14	-	-	-	-
意誠里	19	19	8	11	-	2	2	-
鼓中里	10	10	8	2	-	2	-	2
田西里	15	15	9	6	-	-	-	-
人和里	18	18	7	11	-	4	1	3
仁政里	16	16	8	8	-	2	2	-
廣澤里	23	23	11	12	-	-	-	-
美田里	19	19	6	13	-	-	-	-
華堂里	25	25	10	15	-	3	2	1
日中里	22	22	10	12	-	-	-	-
普照里	29	29	14	15	-	4	2	2
和煦里	20	20	13	7	-	-	-	-
晴朗里	9	9	3	6	-	-	-	-
普天里	21	21	10	11	-	-	-	-
林富里	13	13	4	9	-	-	-	-
林園里	16	16	4	12	-	-	-	-
林安里	13	13	1	12	-	-	-	-
光華里	10	10	3	7	-	2	1	1

資料來源：本所民政課。

表 3-7 鄰長遴聘概況(續1)

單位：鄰：人

年底別 及里別	里內 現有鄰數	年底鄰長人數			未遴聘 鄰數	本年異動(解遴聘)鄰長數		
		合計	男	女		合計	男	女
林興里	18	18	8	10	-	2	2	-
林華里	25	25	11	14	-	2	1	1
林西里	16	16	12	4	-	-	-	-
林中里	24	24	9	15	-	-	-	-
林泉里	16	16	10	6	-	-	-	-
林南里	24	24	9	15	-	1	1	-
中正里	22	22	6	16	-	-	-	-
尚義里	18	18	1	17	-	6	-	6
同慶里	14	14	6	8	-	4	-	4
凱旋里	17	17	3	14	-	2	-	2
安祥里	19	19	3	16	-	-	-	-
奏捷里	15	15	6	9	-	-	-	-
福壽里	20	20	11	9	-	-	-	-
福南里	24	21	11	10	3	6	2	4
五權里	16	16	2	14	-	-	-	-
民主里	22	22	8	14	-	1	1	-
林德里	20	20	9	11	-	2	-	2
林貴里	11	11	4	7	-	-	-	-
林榮里	30	30	14	16	-	-	-	-
英明里	20	20	5	15	-	2	1	1
林靖里	14	14	7	7	-	-	-	-
朝陽里	15	14	5	9	1	9	6	3
福隆里	25	25	8	17	-	4	2	2
福祥里	12	12	5	7	-	4	1	3
福海里	14	14	4	10	-	2	1	1
福康里	20	20	3	17	-	1	-	1
福人里	22	22	8	14	-	4	1	3
福地里	27	27	11	16	-	-	-	-
福居里	35	35	10	25	-	2	-	2
福東里	15	15	6	9	-	1	-	1
福西里	16	16	12	4	-	-	-	-
永康里	16	16	3	13	-	2	1	1
正文里	15	15	4	11	-	2	2	-
正言里	21	21	5	16	-	4	2	2

表 3-7 鄰長遴聘概況(續完)

單位：鄰；人

年底別 及里別	里內 現有鄰數	年底鄰長人數			未遴聘 鄰數	本年異動(解遴聘)鄰長數		
		合計	男	女		合計	男	女
正大里	25	25	7	18	-	2	1	1
五福里	31	30	13	17	1	5	4	1
正心里	26	26	8	18	-	4	2	2
正道里	25	25	7	18	-	4	1	3
正義里	15	15	6	9	-	6	3	3
正仁里	15	15	7	8	-	2	2	-
文昌里	23	23	10	13	-	2	1	1
建軍里	12	12	5	7	-	-	-	-
衛武里	19	18	5	13	1	1	1	-

表 3-8 鄰長

年底別	現有鄰數	當年底實有鄰長數	當年底	
			合計	空鄰
民國100年 2011	1,248	1,247	1	-
民國101年 2012	1,248	1,245	3	3
民國102年 2013	1,248	1,242	6	3
民國103年 2014	1,248	1,241	7	3
民國104年 2015	1,243	1,239	4	3
民國105年 2016	1,243	1,237	6	3
博仁里	6	6	-	-
苓洲里	14	14	-	-
苓昇里	13	13	-	-
苓中里	10	10	-	-
苓雅里	7	7	-	-
苓東里	11	11	-	-
城北里	13	13	-	-
城西里	8	8	-	-
城東里	14	14	-	-
意誠里	19	19	-	-
鼓中里	10	10	-	-
田西里	15	15	-	-
人和里	18	18	-	-
仁政里	16	16	-	-
廣澤里	23	23	-	-
美田里	19	19	-	-
華堂里	25	25	-	-
日中里	22	22	-	-
普照里	29	29	-	-
和煦里	20	20	-	-
晴朗里	9	9	-	-
普天里	21	21	-	-
林富里	13	13	-	-
林園里	16	16	-	-
林安里	13	13	-	-
光華里	10	10	-	-
林興里	18	18	-	-
林華里	25	25	-	-
林西里	16	16	-	-

資料來源：本所民政課。

## 異動概況

[illegible]

表 3-8 鄰長

年底別	現有鄰數	當年底實有鄰長數	當年底	
			合計	空鄰
林中里	24	24	-	-
林泉里	16	16	-	-
林南里	24	24	-	-
中正里	22	22	-	-
尚義里	18	18	-	-
同慶里	14	14	-	-
凱旋里	17	17	-	-
安祥里	19	19	-	-
奏捷里	15	15	-	-
福壽里	20	20	-	-
福南里	21	21	3	3
五權里	16	16	-	-
民主里	22	22	-	-
林德里	20	20	-	-
林貴里	11	11	-	-
林榮里	30	30	-	-
英明里	20	20	-	-
林靖里	14	14	-	-
朝陽里	15	14	1	-
福隆里	25	25	-	-
福祥里	12	12	-	-
福海里	14	14	-	-
福康里	20	20	-	-
福人里	22	22	-	-
福地里	27	27	-	-
福居里	35	35	-	-
福東里	15	15	-	-
福西里	16	16	-	-
永康里	16	16	-	-
正文里	15	15	-	-
正言里	21	21	-	-
正大里	25	25	-	-
五福里	31	30	1	-
正心里	26	26	-	-

### 異動概況(續1)

實有鄰長數與現有鄰長數不符原因					當月行政區域 調整增加鄰數	備註
未補聘	死亡未補聘	任期屆滿未遴聘	其他			
-	-	-	-	-	-	
-	-	-	-	-	-	
-	-	-	-	-	-	
-	-	-	-	-	-	
-	-	-	-	-	-	
-	-	-	-	-	-	
-	-	-	-	-	-	
-	-	-	-	-	-	
-	-	-	-	-	-	
-	-	-	-	-	-	
-	-	-	-	-	-	
-	-	-	-	-	-	
-	-	-	-	-	-	
-	-	-	-	-	-	
-	-	-	-	-	-	
-	-	-	-	-	-	
-	-	-	-	-	-	
1	-	-	-	-	-	
-	-	-	-	-	-	
-	-	-	-	-	-	
-	-	-	-	-	-	
-	-	-	-	-	-	
-	-	-	-	-	-	
-	-	-	-	-	-	
-	-	-	-	-	-	
-	-	-	-	-	-	
-	-	-	-	-	-	
-	-	-	-	-	-	
-	-	-	-	-	-	
-	-	-	-	-	-	
1	-	-	-	-	-	
-	-	-	-	-	-	

表 3-8 鄰長

年底別	現有鄰數	當年底實有鄰長數	當年底	
			合計	空鄰
正道里	25	25	-	-
正義里	15	15	-	-
正仁里	15	15	-	-
文昌里	23	23	-	-
建軍里	12	12	-	-
衛武里	19	18	1	-



## 異動概況(續完)

實有鄰長數與現有鄰長數不符原因				當月行政區域 調整增加鄰數	備註
未補聘	死亡未補聘	任期屆滿未遴聘	其他		
-	-	-	-	-	-
-	-	-	-	-	-
-	-	-	-	-	-
-	-	-	-	-	-
-	-	-	-	-	-
-	1	-	-	-	-

## 肆、農 林 漁 牧

表 4-1 耕地

年底別	總計	耕作地	
		合計	短期耕作地
			小計
民國100年 2011	-	-	-
民國101年 2012	-	-	-
民國102年 2013	-	-	-
民國103年 2014	-	-	-
民國104年 2015	-	-	-
民國105年 2016	-	-	-

資料來源：行政院農業委員會、高雄市政府農業局

面積

單位：公頃					
耕作地					長期休閒地
短期耕作地			長期耕作地		
水稻	水稻以外之短期作	短期休閒			
-	-	-	-	-	-
-	-	-	-	-	-
-	-	-	-	-	-
-	-	-	-	-	-
-	-	-	-	-	-
-	-	-	-	-	-

--

## 伍、工商業及區建設

表 5-1 營運中

年底別	總計	食品	飲料及菸草 製造業	紡織業	成衣及服飾品 製造業	皮革、毛皮及 其製品製造業
民國100年 2011	...	...	...	...	...	...
民國101年 2012	20	4	-	-	3	-
民國102年 2013	19	4	-	-	3	-
民國103年 2014	18	4	-	-	3	-
民國104年 2015	18	4	-	-	3	-

資料來源：經濟部。至9月22日止經濟部尚未發步105年度資料。100年因逢工商及服務業普查年停辦工廠校正

## 工廠家數

單位：家

木竹製品 製造業	紙漿、紙及 紙製品製造 業	印刷及資料 儲存媒體 複製業	石油及煤製 品製造業	化學材料 製造業	化學製品 製造業	藥品及醫用 化學製品製 造業	橡膠製品 製造業
...	...	...	...	...	...	...	...
-	-	4	-	-	4	-	-
-	-	4	-	-	3	-	-
-	-	4	-	-	3	-	-
-	-	4	-	-	3	-	-

暨營運調查，故無資料。

表 5-1 營運中

年底別	塑膠製品 製造業	非金屬礦物 製品製造業	基本金屬 製造業	金屬製品 製造業	電子零 組件製造業	電腦、電子產 品及光學製品 製造業
民國100年 2011	...	...	...	...	...	...
民國101年 2012	-	-	-	1	2	-
民國102年 2013	-	-	-	1	2	-
民國103年 2014	-	-	-	1	1	-
民國104年 2015	-	-	-	1	1	-



## 工廠家數(續)

單位：家

電力設備 製造業	機械設備 製造業	汽車及其零件 製造業	其他運輸工 具 及其零件 製造業	家具 製造業	其他 製造業	產業用機械 設備維修及 安裝業	非製造業
...	...	...	...	...	...	...	...
1	-	-	-	-	1	-	-
1	-	-	-	-	1	-	-
1	-	-	-	-	1	-	-
1	-	-	-	-	1	-	-

表 5-2 自來水

年底別	人數 (人)	
	行政區域人數 (A)	供水區域人數
民國100年 2011	181,717	181,717
民國101年 2012	179,512	179,512
民國102年 2013	177,716	177,716
民國103年 2014	175,854	175,854
民國104年 2015	174,515	174,515
民國105年 2016	172,895	172,895

資料來源：臺灣省自來水公司第七區管理處。

## 供水普及率

人數 (人)	
實際供水人數 (B)	供水普及率 $B/A \times 100$ (%)
181,190	99.71
179,010	99.72
177,237	99.73
175,362	99.72
174,073	99.75
172,330	99.67

## 陸、金融財稅

表 6-1 歲入預決

年度別	1.預算			
	總 計	稅課收入	罰款及賠償收入	規費收入
民國100年 2011	14,570	-	-	22
民國101年 2012	14,630	-	-	22
民國102年 2013	16,153	-	-	22
民國103年 2014	19,171	-	-	58
民國104年 2015	16,958	-	-	52
民國105年 2016	16,378	-	-	25

資料來源：本所會計室。

## 算—按來源別分

1.預算					單位：新臺幣千元
財產收入	營業盈餘及事業收入	補助收入	捐獻及贈與收入	其他收入	
869	-	13,679	-	-	
807	-	1,050	12,751	-	
807	-	1,149	14,175	-	
817	-	449	17,847	-	
847	-	449	15,610	-	
874	-	449	15,000	30	

表 6-1 歲入預決

年度別	2.決算			
	總 計	稅課收入	罰款及賠償收入	規費收入
民國100年 2011	13,861	-	-	1
民國101年 2012	14,650	-	-	1
民國102年 2013	16,108	-	5	6
民國103年 2014	18,407	-	131	17
民國104年 2015	13,618	-	3	13
民國105年 2016	16,698	-	2	6

## 算—按來源別分(續)

2.決算					單位：新臺幣千元
財產收入	營業盈餘及事業收入	補助收入	捐獻及贈與收入	其他收入	
805	-	13,047	-	8	
805	-	975	12,751	118	
851	-	1,149	14,069	28	
843	-	449	16,526	441	
873	-	449	12,090	190	
1,195	-	449	15,000	46	



表 6-2 歲出預決算

年度別	1.預算				
	總計	政權行使支出	行政支出	民政支出	財務支出
民國100年 2011	207,481	-	-	192,954	-
民國101年 2012	218,294	-	-	201,870	-
民國102年 2013	212,579	-	-	198,206	-
民國103年 2014	212,923	-	-	198,731	-
民國104年 2015	210,209	-	-	186,850	-
民國105年 2016	218,049	-	-	198,314	-

資料來源：本所會計室。

備 註：基層建設小型工程預算於民國104年起改列交通支出。

## 一按政事別分

1.預算

單位：新臺幣千元

教育支出	文化支出	農業支出	工業支出	交通支出
-	-	-	-	-
-	-	-	-	-
-	-	-	-	-
-	-	-	-	-
-	-	-	-	9,960
-	-	-	-	7,000

表6-2 歲出預決算

年度別	1.預算			
	其他經濟服務支出	社會保險支出	社會救助支出	福利服務支出
民國100年 2011	-	-	-	-
民國101年 2012	-	-	-	-
民國102年 2013	-	-	-	-
民國103年 2014	-	-	-	-
民國104年 2015	-	-	-	-
民國105年 2016	-	-	-	-

一按政事別分(續1)

1.預算				單位：新臺幣千元	
社區發展支出	環境保護支出	退休撫卹給付支出	第二預備金	其他支出	
-	-	12,875	-	1,652	
-	-	12,787	-	3,637	
-	-	8,541	-	5,832	
-	-	8,987	-	5,205	
-	-	8,747	-	4,652	
-	-	9,396	-	3,339	

表 6-2 歲出預決算

年度別	2.決算				
	總計	政權行使支出	行政支出	民政支出	財務支出
民國100年 2011	199,532	-	-	185,005	-
民國101年 2012	214,330	-	-	198,170	-
民國102年 2013	207,930	-	-	194,489	-
民國103年 2014	208,900	-	-	194,708	-
民國104年 2015	202,131	-	-	180,133	-
民國105年 2016	213,506	-	-	194,531	-

一按政事別分(續2)

2.決算				單位：新臺幣千元
教育支出	文化支出	農業支出	工業支出	交通支出
-	-	-	-	-
-	-	-	-	-
-	-	-	-	-
-	-	-	-	-
-	-	-	-	8,724
-	-	-	-	6,240

表6-2 歲出預決算

年度別	2.決算			
	其他經濟服務支出	社會保險支出	社會救助支出	福利服務支出
民國100年 2011	-	-	-	-
民國101年 2012	-	-	-	-
民國102年 2013	-	-	-	-
民國103年 2014	-	-	-	-
民國104年 2015	-	-	-	-
民國105年 2016	-	-	-	-

一按政事別分(續完)

2.決算				單位：新臺幣千元	
社區發展支出	環境保護支出	退休撫卹給付支出	第二預備金	其他支出	
-	-	12,875	-	1,652	
-	-	12,787	-	3,373	
-	-	8,541	-	4,900	
-	-	8,987	-	5,205	
-	-	8,747	-	4,527	
-	-	9,396	-	3,339	



表 6-3 區公所經費預決算

年度別	類別	總計	行政管理	業務管理
民國100年 2011	預算數	207,481	125,987	60,494
	決算數	199,532	121,135	58,869
民國101年 2012	預算數	218,294	131,403	61,467
	決算數	214,330	130,451	59,979
民國102年 2013	預算數	212,579	129,475	61,231
	決算數	207,930	127,629	59,656
民國103年 2014	預算數	212,923	128,935	61,896
	決算數	208,900	128,237	59,450
民國104年 2015	預算數	210,209	126,938	59,912
	決算數	202,131	125,185	54,948
民國105年 2016	預算數	218,049	127,898	70,416
	決算數	213,506	126,321	68,210

資料來源：本所會計室。

## 數額—按工作計畫別分

單位：新臺幣千元

廳舍修建	小型工程	退撫金	天然災害準備金	公務人員待遇福利
-	6,473	12,875	-	1,652
-	5,001	12,875	-	1,652
-	9,000	12,787	495	3,142
-	7,740	12,787	231	3,142
-	7,500	8,541	1,000	4,832
-	7,204	8,541	68	4,832
-	7,900	8,987	1,889	3,316
-	7,021	8,987	1,889	3,316
-	9,960	8,747	504	4,148
-	8,724	8,747	379	4,148
-	7,000	9,396	40	3,299
-	6,240	9,396	40	3,299

表6-4區公所經費預決算

年度別	類別	總計	經	
			人事費	業務費
民國100年 2011	預算數	207,481	95,782	16,645
	決算數	199,532	92,032	14,834
民國101年 2012	預算數	218,294	93,221	26,075
	決算數	214,329	93,217	24,731
民國102年 2013	預算數	212,579	88,737	27,217
	決算數	207,930	88,698	24,278
民國103年 2014	預算數	212,923	89,214	31,827
	決算數	208,900	89,214	31,031
民國104年 2015	預算數	210,209	87,007	34,565
	決算數	202,131	86,882	30,105
民國105年 2016	預算數	218,049	86,909	48,329
	決算數	213,506	86,909	44,874

資料來源：本所會計室。

## 數額—按用途別科目分

單位：新臺幣千元

常 門			資 本 門		
獎補助費	債務費	預備金	設備及投資	獎補助費	預備金
81,046	-	150	13,858	-	-
80,305	-	49	12,312	-	-
82,827	-	150	16,021	-	-
81,726	-	-	14,655	-	-
82,820	-	-	13,805	-	-
82,264	-	-	12,690	-	-
77,278	-	-	14,604	-	-
75,561	-	-	13,094	-	-
72,286	-	-	16,351	-	-
71,344	-	-	13,800	-	-
71,606	-	-	11,205	-	-
71,293	-	-	10,430	-	-

柒、教 育 文 化

表 7-1 境內國民

學年度及學校別	校數 (所)	教師數(人)			職員數(人)			班級數(班)			
		合計	男	女	合計	男	女	合計	七年級	八年級	九年級
100 學 年 SY 2011	4	424	104	320	48	5	43	193	60	64	69
101 學 年 SY 2012	4	427	107	320	48	7	41	185	61	60	64
102 學 年 SY 2013	4	423	102	321	49	6	43	179	59	61	59
103 學 年 SY 2014	4	417	98	319	48	6	42	176	57	58	61
104 學 年 SY 2015	4	401	92	309	48	8	40	166	51	56	59
105 學 年 SY 2016	4	383	89	294	43	6	37	158	51	50	57
市立苓雅國中	1	68	16	52	9	1	8	25	8	8	9
市立五福國中	1	188	39	149	15	1	14	84	28	27	29
市立大仁國中	1	52	15	37	9	1	8	18	6	5	7
市立英明國中	1	75	19	56	10	3	7	31	9	10	12

資料來源：高雄市政府教育局。本表不含國立高師附中附設國中部、私立復華高中附設國中部、私立道明中學

## 中學概況

學生數(人)									上學年度畢業生數(人)		
合計			七年級		八年級		九年級				
計	男	女	男	女	男	女	男	女	合計	男	女
6,027	3,108	2,919	900	859	1,040	999	1,168	1,061	2,236	1,176	1,060
5,632	2,929	2,703	994	866	908	849	1,027	988	2,177	1,140	1,037
5,275	2,769	2,506	865	789	994	869	910	848	1,991	1,007	984
5,031	2,676	2,355	816	693	869	795	991	867	1,739	897	842
4,483	2,334	2,149	645	671	816	691	873	787	1,819	957	862
4,147	2,174	1,973	717	615	650	668	807	690	1,611	836	775
611	283	328	108	100	78	106	97	122	220	101	119
2,387	1,263	1,124	434	367	383	389	446	368	916	470	446
360	218	142	73	42	60	44	85	56	144	85	59
789	410	379	102	106	129	129	179	144	331	180	151

部及市立中正高中附設國中部。

表 7-2 境內國民

學年度及學校別	校數(所)	教師數(人)			職員數(人)		
		合計	男	女	合計	男	女
100 學 年 SY 2011	8	514	150	364	44	7	37
101 學 年 SY 2012	8	505	150	355	43	7	36
102 學 年 SY 2013	8	495	142	353	43	6	37
103 學 年 SY 2014	8	506	155	351	45	7	38
104 學 年 SY 2015	8	495	139	356	45	7	38
105 學 年 SY 2016	8	471	127	344	44	7	37
市立苓洲國小	1	50	16	34	5	-	5
市立苓雅區成功國小	1	18	6	12	3	-	3
市立五權國小	1	34	10	24	3	-	3
市立凱旋國小	1	36	7	29	6	-	6
市立四維國小	1	143	44	99	10	2	8
市立福東國小	1	49	15	34	6	1	5
市立苓雅區中正國小	1	96	17	79	6	1	5
市立福康國小	1	45	12	33	5	3	2

資料來源：高雄市政府教育局。本表不含國立高師附中附設國小部。



## 小學概況

班級數(班)						
合計	一年級	二年級	三年級	四年級	五年級	六年級
312	47	48	48	53	58	58
299	44	48	48	49	53	57
286	45	44	48	48	49	52
275	43	44	43	48	48	49
268	42	42	45	43	48	48
261	40	42	44	44	44	47
29	5	5	5	5	4	5
9	1	1	2	2	2	1
15	2	2	3	2	3	3
20	3	4	3	3	3	4
83	13	14	14	14	14	14
24	4	4	3	5	3	5
55	8	8	10	9	10	10
26	4	4	4	4	5	5

表 7-2 境內國民

學年度及學校別	學生數 (人)						
	合計			一年級		二年級	
	計	男	女	男	女	男	女
100 學 年 SY 2011	8,381	4,294	4,087	614	570	656	572
101 學 年 SY 2012	7,829	4,077	3,752	600	528	613	563
102 學 年 SY 2013	7,372	3,865	3,507	593	533	602	533
103 學 年 SY 2014	7,084	3,718	3,366	594	533	589	532
104 學 年 SY 2015	6,888	3,643	3,245	564	522	596	528
105 學 年 SY 2016	6,610	3,486	3,124	525	454	557	517
市立苓洲國小	719	382	337	56	57	65	50
市立苓雅區成功國小	152	78	74	11	3	11	12
市立五權國小	316	180	136	22	18	26	23
市立凱旋國小	446	249	197	30	22	47	45
市立四維國小	2,300	1,218	1,082	187	162	210	182
市立福東國小	601	319	282	53	50	47	46
市立苓雅區中正國小	1,413	718	695	116	96	99	109
市立福康國小	663	342	321	50	46	52	50

## 小學概況(續)

學生數（人）								上學年度畢業生數(人)		
三年級		四年級		五年級		六年級				
男	女	男	女	男	女	男	女	合計	男	女
623	639	729	681	817	789	855	836	1,627	836	791
674	569	630	640	738	661	822	791	1,687	851	836
610	572	671	569	647	638	742	662	1,613	824	789
594	518	615	574	678	569	648	640	1,402	744	658
576	531	594	521	639	570	674	573	1,290	649	641
594	533	576	530	605	515	629	575	1,250	678	572
75	50	62	55	52	54	72	71	117	60	57
12	11	16	18	13	21	15	9	33	23	10
27	30	34	20	33	22	38	23	55	31	24
40	27	42	30	41	35	49	38	107	54	53
209	191	190	186	221	172	201	189	432	234	198
50	40	53	54	48	40	68	52	102	54	48
123	134	120	117	133	109	127	130	267	143	124
58	50	59	50	64	62	59	63	137	79	58

生 衛、捌

表 8-1 醫療機構及其他醫事

年底別	總計	醫師	中醫師	牙醫師	藥師	藥劑生
民國100年 2011	4,095	612	59	159	371	65
民國101年 2012	4,148	618	62	177	370	61
民國102年 2013	4,252	616	70	169	389	63
民國103年 2014	4,387	639	70	171	396	61
民國104年 2015	4,493	650	74	172	397	61
民國105年 2016	4,547	652	74	173	388	61

資料來源：衛生福利部。

# 機構開(執)業醫事人員數

單位：人

醫事檢驗師	醫事檢驗生	醫事放射師	醫事放射士	護理師	護士	助產師
147	2	74	3	1,983	362	-
139	2	71	3	2,001	382	-
147	2	77	2	2,037	376	-
151	2	85	2	2,136	342	-
153	2	83	2	2,218	337	-
158	2	87	2	2,253	316	-

表 8-1 醫療機構及其他醫事

年底別	助產士	鑲牙生	營養師	物理治療師	物理治療生	職能治療師
民國100年 2011	3	-	35	46	32	42
民國101年 2012	1	-	37	44	33	44
民國102年 2013	1	-	38	51	33	49
民國103年 2014	1	-	41	52	36	43
民國104年 2015	1	-	43	54	33	47
民國105年 2016	1	-	43	70	36	58

# 機構開(執)業醫事人員數(續)

單位：人

職能治療生	臨床心理師	諮商心理師	呼吸治療師	語言治療師	聽力師	牙體技術師	牙體技術生
7	17	23	23	6	3	14	7
7	21	25	24	7	3	11	5
7	19	35	24	10	3	18	16
6	21	37	25	10	4	24	32
6	23	43	26	9	4	23	32
4	23	46	29	8	5	27	31



表 8-2 公私立醫

年底別	醫療院所家數			醫療院所 病床數	醫院開放病床數		
	合計	醫院	診所		一般病床		
					合計	急性病床	
						急性一般 病床	精神急性一般 病床
民國100年 2011	285	9	276	3,183	2,177	1,299	519
民國101年 2012	294	9	285	3,165	2,177	1,299	519
民國102年 2013	300	9	291	3,103	2,102	1,224	519
民國103年 2014	298	8	290	3,101	2,092	1,214	519
民國104年 2015	295	8	287	3,134	2,128	1,262	519
民國105年 2016	298	8	290	3,134	2,149	1,283	519

資料來源：衛生福利部。

## 療機構數及病床數

單位：家、床

醫院開放病床數									
一般病床					特殊病床				
慢性病床					合計	加護 病床	燒傷 病床	嬰兒 病床	急診 觀察床
慢性一般 病床	精神慢性一般 病床	慢性結核 病床	漢生病 病床						
109	250	-	-		270	152	-	30	88
109	250	-	-		266	151	-	27	88
109	250	-	-		252	151	-	27	74
109	250	-	-		252	151	-	27	74
97	250	-	-		252	156	-	22	74
97	250	-	-		252	156	-	22	74

表 8-3 藥

年底別	總計	藥局	西藥商
			販賣業
民國100年 2011	778	97	69
民國101年 2012	768	93	63
民國102年 2013	797	98	64
民國103年 2014	825	99	68
民國104年 2015	825	95	62
民國105年 2016	836	94	57

資料來源：衛生福利部、高雄市政府衛生局。

## 商家數

單位：家

西藥商	中藥商		醫療器材商	
製造業	販賣業	製造業	販賣業	製造業
-	166	-	446	-
-	154	-	458	-
-	159	-	476	-
-	153	-	505	-
-	154	-	514	-
-	151	-	534	-

## 玖、環境保護

表 9-1 改善市容查

年底別	總計	工務	交通	社政
民國100年 2011	258	104	72	-
民國101年 2012	366	177	80	1
民國102年 2013	54	20	16	1
民國103年 2014	399	187	110	-
民國104年 2015	264	161	49	-
民國105年 2016	424	325	34	1

資料來源：本所民政課。

## 報有關案件執行情形

單位：件

教育	電信	衛生	環保	警政	其他
-	1	30	44	6	1
-	1	43	49	15	-
-	-	2	11	3	1
-	-	14	60	26	2
-	1	10	27	16	-
7	1	5	33	18	-

表 9-2 維護市容查報案件辦理情形

單位：件

年別	合計	已依案 執行完成	正依案執行	計畫執行	無法執行
民國100年 2011	258	258	-	-	-
民國101年 2012	366	366	-	-	-
民國102年 2013	54	54	-	-	-
民國103年 2014	399	399	-	-	-
民國104年 2015	264	264	-	-	-
民國105年 2016	424	424	-	-	-

資料來源：本所民政課



## 拾、社 會 福 利

表 10-1 推行社區發

年(底)別	設置社區 生產建設基金 (個)	實際使用經費(元)		社區活動 中心 (幢) (年底)
		政府補助款	社區自籌款	
民國100年 2011	1	...	...	-
民國101年 2012	1	792,600	243,540	-
民國102年 2013	1	599,822	429,337	-
民國103年 2014	1	248,200	45,412	-
民國104年 2015	1	213,000	19,514	-
民國105年 2016	1	905,000	1,522,405	-
福祥社區發展協會	-	-	-	-
林興社區發展協會	-	-	-	-
福人社區發展協會	-	-	-	-
衛武社區發展協會	1	33,000	15,414	-
林榮社區發展協會	-	-	-	-
福南社區發展協會	-	10,000	14,000	-
建軍社區發展協會	-	-	-	-
民主社區發展協會	-	-	-	-
正義社區發展協會	-	-	-	-
永康社區發展協會	-	60,000	63,700	-
正仁社區發展協會	-	-	-	-
福隆社區發展協會	-	-	-	-
五權社區發展協會	-	72,000	138,600	-
林南社區發展協會	-	20,000	45,800	-
文昌社區發展協會	-	-	-	-
英明社區發展協會	-	-	-	-
福居社區發展協會	-	-	-	-
正言社區發展協會	-	-	-	-
福壽社區發展協會	-	40,000	47,570	-
中正社區發展協會	-	-	-	-
林德社區發展協會	-	40,000	71,900	-
正大社區發展協會	-	30,000	58,000	-

資料來源：本所社會課。

## 展工作成果

社區發展工作項目				
辦理社區 幹部訓練 (人次)	辦理社區 觀摩 (人次)	社區長壽 俱樂部 (處) (年底)	社區媽媽 教室 (班) (年底)	社區守望 相助隊 (隊) (年底)
-	-	19	11	29
-	-	19	11	29
-	-	19	11	29
-	-	19	11	29
-	-	19	11	29
-	-	20	11	29
-	-	1	1	-
-	-	-	-	-
-	-	1	-	-
-	-	1	-	1
-	-	-	1	1
-	-	-	-	-
-	-	1	-	1
-	-	1	1	1
-	-	-	-	1
-	-	-	-	-
-	-	-	-	-
-	-	-	-	-
-	-	-	-	1
-	-	-	-	1
-	-	-	-	1
-	-	-	-	-
-	-	1	-	1
-	-	-	-	-
-	-	1	-	1
-	-	-	-	1
-	-	-	-	1
-	-	1	1	1

表 10-1 推行社區發

年(底)別	社區發展工作項目		
	社區民俗藝文 康樂班隊 (隊) (年底)	社區志願服務 (年底)	
		團隊 (隊)	志工數 (人)
民國100年 2011	4	12	286
民國101年 2012	4	12	286
民國102年 2013	4	12	286
民國103年 2014	4	12	286
民國104年 2015	2	12	286
民國105年 2016	2	-	-
福祥社區發展協會	-	-	-
林興社區發展協會	-	-	-
福人社區發展協會	-	-	-
衛武社區發展協會	-	-	-
林榮社區發展協會	-	-	-
福南社區發展協會	-	-	-
建軍社區發展協會	-	-	-
民主社區發展協會	-	-	-
正義社區發展協會	-	-	-
永康社區發展協會	-	-	-
正仁社區發展協會	-	-	-
福隆社區發展協會	-	-	-
五權社區發展協會	-	-	-
林南社區發展協會	-	-	-
文昌社區發展協會	-	-	-
英明社區發展協會	-	-	-
福居社區發展協會	-	-	-
正言社區發展協會	-	-	-
福壽社區發展協會	1	-	-
中正社區發展協會	-	-	-
林德社區發展協會	-	-	-
正大社區發展協會	-	-	-

## 展工作成果(續1)

社區發展工作項目					
辦理社區照顧 關懷據點 (處) (年底)	社區圖書室 (處) (年底)	社區刊物 (期) (年底)	服務成果		
			福利服務或活動 (受益人次)	其他服務 (受益人次)	
4	2	4	...	...	
4	2	4	42,203	600	
4	2	16	4,732	4,563	
4	2	2	8,456	-	
4	-	4	6,145	-	
4	1	-	-	-	
-	-	-	-	-	
-	-	-	-	-	
-	-	-	-	-	
1	-	-	-	-	
-	-	-	-	-	
-	-	-	-	-	
1	-	-	-	-	
1	-	-	-	-	
-	-	-	-	-	
-	-	-	-	-	
-	-	-	-	-	
-	-	-	-	-	
-	-	-	-	-	
-	-	-	-	-	
-	-	-	-	-	
-	-	-	-	-	
-	1	-	-	-	
-	-	-	-	-	
-	-	-	-	-	
-	-	-	-	-	

表 10-1 推行社區發

年(底)別	設置社區 生產建設基金 (個)	實際使用經費(元)		社區活動 中心 (幢) (年底)
		政府補助款	社區自籌款	
林華社區發展協會	-	-	-	-
新福人社區發展協會	-	16,000	37,000	-
和煦社區發展協會	-	-	-	-
華堂社區發展協會	-	-	-	-
新城西社區發展協會	-	50,000	172,825	-
新建軍社區發展協會	-	20,000	31,500	-
新福康社區發展協會	-	-	-	-
聖恩社區發展協會	-	-	-	-
三和社區發展協會	-	-	-	-
普天社區發展協會	-	-	-	-
長樂社區發展協會	-	-	-	-
城東社區發展協會	-	-	-	-
福海社區發展協會	-	20,000	35,000	-
安祥社區發展協會	-	-	-	-
大裕社區發展協會	-	20,000	31,700	-
廣澤社區發展協會	-	-	-	-
晴朗社區發展協會	-	-	-	-
奏捷社區發展協會	-	-	-	-
尚義社區發展協會	-	60,000	67,560	-
新光社區發展協會	-	-	-	-
正心社區發展協會	-	-	-	-
青青社區發展協會	-	-	-	-
林富社區發展協會	-	-	-	-
福東社區發展協會	-	-	-	-
新光諾貝爾社區	-	-	-	-
意誠諾貝爾社區發展協會	-	-	-	-
苓昇社區發展協會	-	-	-	-
過田仔社區發展協會	-	-	-	-
新福祥社區發展協會	-	50,000	46,900	-

資料來源：本所社會課。

## 展工作成果(續2)

社區發展工作項目				
辦理社區 幹部訓練 (人次)	辦理社區 觀摩 (人次)	社區長壽 俱樂部 (處) (年底)	社區媽媽 教室 (班) (年底)	社區守望 相助隊 (隊) (年底)
-	-	1	-	1
-	-	1	-	1
-	-	-	-	-
-	-	-	-	1
-	-	-	-	1
-	-	1	1	1
-	-	1	1	1
-	-	1	-	-
-	-	-	-	1
-	-	-	-	1
-	-	1	-	-
-	-	1	-	1
-	-	-	-	1
-	-	-	-	-
-	-	1	-	-
-	-	-	-	1
-	-	-	-	-
-	-	1	3	1
-	-	1	1	1
-	-	-	-	-
-	-	-	-	-
-	-	-	-	-
-	-	-	1	1
-	-	1	-	-
-	-	-	-	-
-	-	-	-	-
-	-	-	-	-
-	-	-	-	-
-	-	1	-	-

表 10-1 推行社區發

年(底)別	社區發展工作項目		
	社區民俗藝文 康樂班隊 (隊) (年底)	社區志願服務 (年底)	
		團隊 (隊)	志工數 (人)
林華社區發展協會	-	-	-
新福人社區發展協會	-	-	-
和煦社區發展協會	-	-	-
華堂社區發展協會	-	-	-
新城西社區發展協會	-	-	-
新建軍社區發展協會	-	-	-
新福康社區發展協會	-	-	-
聖恩社區發展協會	-	-	-
三和社區發展協會	-	-	-
普天社區發展協會	-	-	-
長樂社區發展協會	-	-	-
城東社區發展協會	-	-	-
福海社區發展協會	-	-	-
安祥社區發展協會	-	-	-
大裕社區發展協會	-	-	-
廣澤社區發展協會	-	-	-
晴朗社區發展協會	-	-	-
奏捷社區發展協會	1	-	-
尚義社區發展協會	-	-	-
新光社區發展協會	-	-	-
正心社區發展協會	-	-	-
青青社區發展協會	-	-	-
林富社區發展協會	-	-	-
福東社區發展協會	-	-	-
新光諾貝爾社區	-	-	-
意誠諾貝爾社區發展協會	-	-	-
苓昇社區發展協會	-	-	-
過田仔社區發展協會	-	-	-
新福祥社區發展協會	-	-	-



### 展工作成果(續3)

[illegible]

表 10-1 推行社區發

年(底)別	設置社區 生產建設基金 (個)	實際使用經費(元)		社區活動 中心 (幢) (年底)
		政府補助款	社區自籌款	
馨福居社區發展協會	-	60,000	57,350	-
凱旋社區發展協會	-	37,000	39,100	-
人和社區發展協會	-	20,000	40,100	-
幸福人和社區發展協會	-	-	-	-
幸福意誠社區發展協會	-	40,000	36,800	-
幸福林安社區發展協會	-	35,000	220,300	-
文化中正社區發展協會	-	42,000	20,186	-
幸福文昌社區發展協會	-	40,000	122,000	-
正同慶社區發展協會	-	-	-	-
新奏捷社區發展協會	-	-	-	-
新林榮社區發展協會	-	20,000	18,600	-
新廣澤社區發展協會	-	20,000	53,050	-
新林圍社區發展協會	-	-	-	-
幸福林圍社區發展協會	-	20,000	6,250	-
同慶社區社區發展協會	-	30,000	31,200	-

資料來源：本所社會課。

## 展工作成果(續4)

社區發展工作項目				
辦理社區 幹部訓練 (人次)	辦理社區 觀摩 (人次)	社區長壽 俱樂部 (處) (年底)	社區媽媽 教室 (班) (年底)	社區守望 相助隊 (隊) (年底)
-	-	-	-	-
-	-	-	-	1
-	-	-	-	1
-	-	-	-	-
-	-	-	-	-
-	-	-	-	-
-	-	-	-	-
-	-	-	-	-
-	-	-	-	-
-	-	-	-	-
-	-	-	-	-
-	-	-	-	-
-	-	-	-	-
-	-	-	-	-

表 10-1 推行社區發

年(底)別	社區發展工作項目		
	社區民俗藝文 康樂班隊 (隊) (年底)	社區志願服務 (年底)	
		團隊 (隊)	志工數 (人)
馨福居社區發展協會	-	-	-
凱旋社區發展協會	-	-	-
人和社區發展協會	-	-	-
幸福人和社區發展協會	-	-	-
幸福意誠社區發展協會	-	-	-
幸福林安社區發展協會	-	-	-
文化中正社區發展協會	-	-	-
幸福文昌社區發展協會	-	-	-
正同慶社區發展協會	-	-	-
新奏捷社區發展協會	-	-	-
新林榮社區發展協會	-	-	-
新廣澤社區發展協會	-	-	-
新林圍社區發展協會	-	-	-
幸福林圍社區發展協會	-	-	-
同慶社區社區發展協會	-	-	-

## 展工作成果(續完)

[illegible]

表 10-2 社區發展協會會員人數

年底 及 社區發展協會別	社區發展 協會數 (個)	社區戶數 (戶)	社區人口數 (人)	理監事人數 (人)	社區發展協會會員數 (人)		
					合計	男	女
民國 100年 2011	58	53,311	131,304	798	4,675	2,071	2,604
民國 101年 2012	58	55,695	135,770	798	4,664	2,082	2,660
民國 102年 2013	59	48,960	120,666	858	4,964	1,955	3,009
民國 103年 2014	59	67,897	168,167	858	4,964	1,955	3,009
民國 104年 2015	64	55,399	134,054	934	5,307	2,369	2,938
民國 105年 2016	66	50,672	122,179	967	4,928	1,925	3,003
福祥社區發展協會	1	274	696	20	30	11	19
林興社區發展協會	1	323	772	20	35	10	25
福人社區發展協會	1	464	1,183	12	47	19	28
衛武社區發展協會	1	973	2,283	20	115	23	92
林榮社區發展協會	1	926	2,290	20	43	15	28
福南社區發展協會	1	273	669	20	54	22	32
建軍社區發展協會	1	423	1,160	20	48	18	30
民主社區發展協會	1	1,800	4,270	12	439	191	248
正義社區發展協會	1	560	1,484	20	67	25	42
永康社區發展協會	1	1,046	2,499	12	74	24	50
正仁社區發展協會	1	581	1,494	12	101	20	81
福隆社區發展協會	1	1,157	2,937	20	31	10	21
五權社區發展協會	1	1,020	2,315	20	44	21	23
林南社區發展協會	1	1,549	3,694	14	49	27	22
文昌社區發展協會	1	832	2,210	20	84	46	38

資料來源：本所社會課。

表 10-2 社區發展協會會員人數(續1)

年底 及 社區發展協會別	社區發展 協會數 (個)	社區戶數 (戶)	社區人口數 (人)	理監事人數 (人)	社區發展協會會員數 (人)		
					合計	男	女
英明社區發展協會	1	882	2,252	12	36	10	26
福居社區發展協會	1	597	1,548	12	41	13	28
正言社區發展協會	1	1,427	3,209	12	31	10	21
福壽社區發展協會	1	670	1,665	12	50	11	39
中正社區發展協會	1	708	1,825	12	35	10	25
林德社區發展協會	1	901	2,038	12	241	84	157
正大社區發展協會	1	2,514	5,829	12	73	32	41
林華社區發展協會	1	1,251	3,210	12	69	25	44
新福人社區發展協會	1	464	1,183	20	132	55	77
和煦社區發展協會	1	966	2,362	12	39	13	26
華堂社區發展協會	1	1,529	3,412	12	46	22	24
新城西社區發展協會	1	272	658	20	46	8	38
新建軍社區發展協會	1	423	1,161	14	244	87	157
新福康社區發展協會	1	878	2,175	12	180	60	120
聖恩社區發展協會	1	559	1,484	13	58	29	29
三和社區發展協會	1	323	772	12	59	37	22
普天社區發展協會	1	1,588	3,715	12	35	18	17
長樂社區發展協會	1	273	670	20	56	13	43
城東社區發展協會	1	528	1,120	12	61	25	36
福海社區發展協會	1	488	1,219	20	89	33	56
安祥社區發展協會	1	1,106	2,680	22	58	18	40
大裕社區發展協會	1	581	1,494	12	98	50	48

表 10-2 社區發展協會會員人數(續2)

年底 及 社區發展協會別	社區發展 協會數 (個)	社區戶數 (戶)	社區人口數 (人)	理監事人數 (人)	社區發展協會會員數 (人)		
					合計	男	女
廣澤社區發展協會	1	420	998	12	42	22	20
晴朗社區發展協會	1	1,352	2,350	12	40	22	18
奏捷社區發展協會	1	376	916	20	64	22	42
尚義社區發展協會	1	835	1,906	12	55	9	46
新光社區發展協會	1	530	1,043	12	164	82	82
正心社區發展協會	1	1,661	4,061	12	67	36	31
青青社區發展協會	1	272	670	12	60	18	42
林富社區發展協會	1	904	2,394	12	30	16	14
福東社區發展協會	1	1,183	3,017	12	68	35	33
新光諾貝爾社區	1	531	1,043	12	60	32	28
意誠諾貝爾社區發展協會	1	530	1,044	12	62	32	30
苓昇社區發展協會	1	600	1,410	12	47	20	27
過田仔社區發展協會	1	528	1,121	20	76	39	37
新福祥社區發展協會	1	273	696	12	52	16	36
馨福居社區發展協會	1	598	1,548	12	74	29	45
凱旋社區發展協會	1	1,040	2,641	12	79	36	43
人和社區發展協會	1	471	994	12	42	21	21
幸福人和社區發展協會	1	470	993	12	50	37	13
幸福意誠社區發展協會	1	531	1,044	20	80	22	58
幸福林安社區發展協會	1	780	1,935	12	41	11	30
文化中正社區發展協會	1	708	1,825	12	45	16	29
幸福文昌社區發展協會	1	832	2,210	12	98	27	71



表 10-2 社區發展協會會員人數(續完)

年底 及 社區發展協會別	社區發展 協會數 (個)	社區戶數 (戶)	社區人口數 (人)	理監事人數 (人)	社區發展協會會員數 (人)		
					合計	男	女
正同慶社區發展協會	1	625	1,694	20	30	15	15
新奏捷社區發展協會	1	376	916	12	36	16	20
新林榮社區發展協會	1	926	2,290	20	161	58	103
新廣澤社區發展協會	1	420	999	12	129	34	95
新林園社區發展協會	1	573	1,546	12	30	15	15
幸福林園社區發展協會	1	573	1,545	12	38	13	25
同慶社區社區發展協會	1	625	1,693	20	70	29	41

表 10-3 社會

年(底)別	中低收入 老人生活 津貼	國民年金被保 險人所得未達 一定標準資格 認定	身心障礙者 生活補助	低收入戶 喪葬補助	
	申請人次	申請人次	發放人次	發放人次	金額
民國100年 2011	212	321	2,861	17	170,000
民國101年 2012	183	224	2,638	14	140,000
民國102年 2013	181	270	2,563	16	160,000
民國103年 2014	219	214	2,663	29	290,000
民國104年 2015	182	183	2,624	11	110,000
民國105年 2016	225	147	2,575	14	140,000

資料來源：本所社會課。

## 福利及救濟狀況

單位：人次；元

育兒津貼		輔導市民 臨時工		其他	
發放人次	金額	發放人次	金額	現金	實物
-	-	-	-	-	-
7,753	19,572,000	-	-	-	-
9,971	25,163,483	-	-	1,459,800	1,440
9,927	25,022,356	-	-	782,400	1,200
9,613	24,318,280	-	-	2,000,000	2,000
10,203	25,340,529	-	-	1,960,000	2,218

表 10-4 遭受災

年底別	災害種類	災害發生日期 (年/月/日)	受 災 人 數 (人)			
			臨時收容 災 民 數	死 亡 (含無名屍)	失 蹤	重 傷
民國 100 年 2011	-	-	-	-	-	-
民國 101 年 2012	-	-	-	-	-	-
民國 102 年 2013	-	-	-	-	-	-
民國 103 年 2014	氣爆	103/08/01	...	...	...	...
	水災	103/08/11	...	...	...	...
民國 104 年 2015	-	-	-	-	-	-
民國 105 年 2016	火災	105/03/21	-	-	-	-
	颱風	105/09/14	-	-	-	-

資料來源：本所社會課。

## 害救助情形

	住屋毀損 安遷救助		財物受損 影響生計者	救 助 金 額 (元)		
	戶	人	戶	總 計	現 金	實 物
其 他						
-	-	-	-	-	-	-
-	-	-	-	-	-	-
-	-	-	-	-	-	-
...	975	4,182	1,315	71,282,000	71,282,000	-
...	1,184	-	-	7,465,000	7,465,000	-
-	-	-	-	-	-	-
-	1	4	-	15,000	15,000	-
-	4	10	-	200,000	200,000	-

表 10-5 辦理

年底別	總 計	死亡無力殮葬者	遭受意外傷害或罹患重病致生活陷於困境者
民國100 年 2011	145	65	68
民國101 年 2012	141	62	49
民國102 年 2013	117	78	34
民國103 年 2014	91	65	22
民國104 年 2015	76	51	24
民國105 年 2016	120	56	56

資料來源：本所社會課。

## 急難救助概況

單位：人次

負家庭助主要生計負責 且無法工作致生活陷於 困境者	財產或存款未能及時運 用致生活陷於困境者	其他遭遇重大變故者	川資突然發生困難者
12	-	-	-
30	-	-	-
5	-	-	-
4	-	-	-
1	-	-	-
6	-	2	-

表 10-6 低收入戶人口

單位：人

年底及里別	總 計		第 1 類		第 2 類		第 3 類		第 4 類	
	戶 數	人 數	戶 數	人 數	戶 數	人 數	戶 數	人 數	戶 數	人 數
民國100年 2011	1,345	2,867	31	37	564	999	678	1,636	72	195
民國101年 2012	1,344	2,857	14	17	510	829	478	1,086	342	925
民國102年 2013	1,270	2,675	11	13	422	654	365	771	472	1,237
民國103年 2014	1,240	2,590	8	9	405	623	303	594	524	1,364
民國104年 2015	1,221	2,510	6	7	442	655	252	478	521	1,370
民國105年 2016	1,132	2,312	7	8	440	660	202	372	483	1,272
博仁里	3	6	1	2	1	1	1	3	-	-
苓洲里	11	14	-	-	9	10	1	1	1	3
苓昇里	17	38	-	-	8	14	1	1	8	23
苓中里	16	26	-	-	8	11	3	3	5	12
苓雅里	13	25	-	-	4	5	-	-	9	20
苓東里	13	30	-	-	4	11	2	4	7	15
城北里	10	21	-	-	5	10	2	2	3	9
城西里	9	18	-	-	3	3	3	7	3	8
城東里	15	33	1	1	5	5	3	13	6	14
意誠里	56	118	-	-	16	23	11	18	29	77
鼓中里	6	14	-	-	1	4	1	1	4	9
田西里	7	13	-	-	4	7	1	2	2	4
人和里	19	35	-	-	7	8	4	5	8	22

資料來源：本所社會課。



表 10-6 低收入戶人口(續1)

單位：人

年底及里別	總 計		第 1 類		第 2 類		第 3 類		第 4 類	
	戶 數	人 數	戶 數	人 數	戶 數	人 數	戶 數	人 數	戶 數	人 數
仁政里	6	11	-	-	3	3	2	6	1	2
廣澤里	12	27	1	1	2	7	5	10	4	9
美田里	13	35	-	-	3	3	2	7	8	25
華堂里	18	48	-	-	7	15	4	10	7	23
日中里	15	32	-	-	6	6	-	-	9	26
普照里	14	19	-	-	8	10	1	1	5	8
和煦里	10	17	-	-	6	6	2	5	2	6
晴朗里	34	50	-	-	15	16	3	4	16	30
普天里	12	33	-	-	4	10	2	5	6	18
林富里	6	17	-	-	-	-	1	1	5	16
林園里	8	19	-	-	3	3	-	-	5	16
林安里	5	12	-	-	2	5	1	1	2	6
光華里	-	-	-	-	-	-	-	-	-	-
林興里	7	12	-	-	2	2	-	-	5	10
林華里	17	33	-	-	7	10	3	6	7	17
林西里	6	12	-	-	4	8	-	-	2	4
林中里	14	29	-	-	4	5	4	5	6	19
林泉里	5	11	-	-	1	2	2	2	2	7
林南里	9	19	-	-	4	8	1	1	4	10
中正里	5	12	-	-	3	5	-	-	2	7

表 10-6 低收入戶人口(續2)

單位：人

年底及里別	總 計		第 1 類		第 2 類		第 3 類		第 4 類	
	戶 數	人 數	戶 數	人 數	戶 數	人 數	戶 數	人 數	戶 數	人 數
尚義里	7	10	-	-	4	5	2	4	1	1
同慶里	8	12	-	-	6	7	1	3	1	2
凱旋里	11	21	-	-	2	2	1	1	8	18
安祥里	9	19	-	-	6	8	1	6	2	5
奏捷里	16	26	-	-	9	16	3	3	4	7
福壽里	20	37	-	-	5	5	5	9	10	23
福南里	30	58	-	-	13	20	9	18	8	20
五權里	16	32	1	1	4	5	3	4	8	22
民主里	31	62	1	1	14	22	3	6	13	33
林德里	21	41	-	-	5	9	7	16	9	16
林貴里	10	25	-	-	4	7	4	12	2	6
林榮里	30	66	-	-	6	7	5	5	19	54
英明里	12	28	-	-	4	8	2	4	6	16
林靖里	12	19	-	-	6	7	2	4	4	8
朝陽里	18	39	-	-	5	10	4	6	9	23
福隆里	24	57	-	-	9	21	5	9	10	27
福祥里	12	31	-	-	4	4	1	1	7	26
福海里	8	20	-	-	4	7	2	6	2	7
福康里	10	21	-	-	4	6	1	1	5	14
福人里	20	40	-	-	6	8	4	8	10	24

表 10-6 低收入戶人口(續完)

單位：人

年底及里別	總 計		第 1 類		第 2 類		第 3 類		第 4 類	
	戶 數	人 數	戶 數	人 數	戶 數	人 數	戶 數	人 數	戶 數	人 數
福地里	28	57	2	2	8	13	3	5	15	37
福居里	42	85	-	-	21	28	4	8	17	49
福東里	14	26	-	-	5	8	2	2	7	16
福西里	31	51	-	-	11	15	10	13	10	23
永康里	22	37	-	-	8	11	3	7	11	19
正文里	12	24	-	-	3	5	4	4	5	15
正言里	19	32	-	-	7	8	6	11	6	13
正大里	38	83	-	-	14	20	8	11	16	52
五福里	33	60	-	-	18	27	4	11	11	22
正心里	23	46	-	-	15	22	2	3	6	21
正道里	24	62	-	-	11	19	-	-	13	43
正義里	22	42	-	-	7	15	9	14	6	13
正仁里	23	46	-	-	8	12	3	4	12	30
文昌里	25	55	-	-	9	11	5	10	11	34
建軍里	14	39	-	-	7	12	1	5	6	22
衛武里	26	64	-	-	9	14	7	14	10	36

表 10-7 身心障礙

年底別	身心障礙人數									
	總計			領有舊制身心障礙手冊者						
				合計			視覺障礙者		聽覺機能障礙者	
	合計	男	女	計	男	女	男	女	男	女
民國100年 2011	8,484	4,693	3,791	8,484	4,693	3,791	248	187	461	365
民國101年 2012	8,684	4,785	3,899	7,990	4,416	3,574	240	188	441	362
民國102年 2013	8,648	4,771	3,877	6,662	3,704	2,958	219	168	365	296
民國103年 2014	8,654	4,769	3,885	5,910	3,300	2,610	196	159	313	236
民國104年 2015	9,007	4,933	4,074	4,869	2,704	2,165	162	137	262	181
民國105年 2016	9,353	5,081	4,272	3,397	1,840	1,557	120	111	210	146

資料來源:高雄市政府社會局。

## 人口一覽表

單位：人

### 身心障礙人數

#### 領有舊制身心障礙手冊者

平衡機能 障礙者		聲音機能或 語言機能障礙者		肢體 障礙者		智能 障礙者		重要器官 失去功能者		顏面 損傷者	
男	女	男	女	男	女	男	女	男	女	男	女
18	13	73	29	1,674	1,184	300	280	590	563	24	13
20	11	67	29	1,615	1,121	283	266	573	567	18	13
14	7	61	24	1,406	978	250	243	497	485	15	13
13	6	60	20	1,302	869	242	228	428	447	12	14
11	6	54	17	1,155	771	137	140	356	399	8	12
10	7	39	11	842	584	38	52	274	315	6	6

表 10-7 身心障礙

年底別	身心障礙人數									
	領有舊制身心障礙手冊者									
	植物人		失智症者		自閉症者		慢性精神病患者		多重障礙者	
	男	女	男	女	男	女	男	女	男	女
民國100年 2011	12	13	133	222	123	14	523	529	456	327
民國101年 2012	8	9	109	209	112	17	457	434	411	299
民國102年 2013	5	7	60	143	90	14	353	314	326	227
民國103年 2014	5	7	34	105	75	11	311	284	281	196
民國104年 2015	5	6	26	81	22	3	288	261	207	141
民國105年 2016	3	4	15	64	10	1	144	161	126	90

## 人口一覽表(續1)

單位：人

身心障礙人數										
領有舊制身心障礙手冊者						領有新制身心障礙證明者				
頑性(難治型) 癲癇症者		因罕見疾病而致 身心功能障礙者		其他		合計			神經系統構造 及精神、心智功能	
男	女	男	女	男	女	計	男	女	男	女
24	23	12	6	22	23	-	-	-	-	-
27	19	13	6	22	24	694	369	325	138	168
10	12	12	5	21	22	1,986	1,067	919	406	411
-	2	10	5	18	21	2,744	1,469	1,275	517	550
-	1	3	2	8	7	4,138	2,229	1,909	756	773
-	1	1	-	2	4	5,956	3,241	2,715	1,059	1,068

表 10-7 身心障礙

年底別	身心障礙人數							
	領有新制身心障礙證明者							
	眼、耳及相關構造 與感官功能及疼痛		涉及聲音與言語 構造及其功能		循環、造血、免疫與 呼吸系統構造及其功 能		消化、新陳代謝與內分 泌系統相關構造及其功 能	
	男	女	男	女	男	女	男	女
民國100年 2011	-	-	-	-	-	-	-	-
民國101年 2012	56	30	2	-	27	18	7	-
民國102年 2013	161	108	8	2	64	54	15	3
民國103年 2014	236	158	13	2	105	71	20	4
民國104年 2015	334	257	16	6	168	106	36	9
民國105年 2016	427	345	37	12	213	126	56	13



# 人口一覽表(續完)

單位：人

身心障礙人數										身心障礙人數 占總人口比率(%)
領有新制身心障礙證明者										
泌尿與生殖系統 相關構造及其功 能		神經、肌肉、骨 骼之移動相關構 造及其功能		皮膚與相關 構造及其功能		跨兩類別以上者		舊制轉換新制 暫無法歸類者		
男	女	男	女	男	女	男	女	男	女	
	-	-		-	-	-	-	-	-	5
12	16	86	61	2	-	39	32	-	-	5
61	63	222	169	2	2	128	106	-	1	5
93	85	308	251	5	2	172	151	-	1	5
145	125	462	372	10	3	286	243	16	15	5
198	194	788	596	14	9	426	332	23	20	5

表 10-8 區公所全民健保第一、五、六類保險對象統計

單位：人

年底別	第一類保險對象	第五類保險對象	第六類保險對象
	當年底在保人數	當年底在保人數	當年底在保人數
民國100年 2011	888	2,867	34,205
民國101年 2012	873	2,857	34,702
民國102年 2013	886	2,675	34,769
民國103年 2014	912	2,590	34,329
民國104年 2014	806	2,296	35,443
民國104年 2015	846	2,277	35,303

資料來源：本所民政課、社會課、秘書室。

拾壹、其 他

表 11-1 辦理調解

年別	年底調解委員數 (人)	結案件數總計		
		合計	成立	不成立
民國100年 2011	11	1,045	809	236
民國101年 2012	11	806	660	146
民國102年 2013	11	831	685	146
民國103年 2014	10	889	721	168
民國104年 2015	11	743	587	156
民國105年 2016	11	788	618	170

資料來源：本所民政課。

## 業務概況

單位：件

民事結案件數					
合計		債權、債務		營建工程	
成立	不成立	成立	不成立	成立	不成立
711	198	657	138	-	1
506	120	476	84	2	3
549	125	511	95	1	2
626	141	603	123	2	1
492	83	490	80	-	-
509	96	501	81	1	2

表 11-1 辦理調解

年別	民事結案件數			
	物權(房地產)		親屬(婚姻)	
	成立	不成立	成立	不成立
民國100年 2011	5	8	2	5
民國101年 2012	10	18	-	1
民國102年 2013	8	7	4	3
民國103年 2014	2	3	3	3
民國104年 2015	2	2	-	-
民國105年 2016	7	8	-	2

## 業務概況(續1)

單位：件

民事結案件數					
繼承		商事(公害)		其他	
成立	不成立	成立	不成立	成立	不成立
2	3	1	3	44	40
-	3	-	-	18	11
-	3	-	-	25	15
2	2	-	-	14	9
-	1	-	-	-	-
-	3	-	-	-	-

表 11-1 辦理調解

年別	刑事結案件數			
	合計		傷害	
	成立	不成立	成立	不成立
民國100年 2011	98	38	18	7
民國101年 2012	154	26	147	19
民國102年 2013	136	21	129	13
民國103年 2014	95	27	88	17
民國104年 2015	95	73	90	63
民國105年 2016	109	74	16	11



## 業務概況(續2)

單位：件

刑事結案件數					
毀棄損壞			詐欺侵佔及竊盜		
成立	不成立		成立	不成立	
	12	5	-	-	-
	4	3	-	-	-
	3	2	-	-	-
	1	2	-	-	-
	1	2	-	-	-
	2	-	-	-	-

表 11-1 辦理調解

年別	刑事結案件數			
	妨害婚姻及家庭		妨害風化	
	成立	不成立	成立	不成立
民國100年 2011	2	3	2	4
民國101年 2012	-	1	-	-
民國102年 2013	-	-	1	1
民國103年 2014	-	2	-	1
民國104年 2015	1	1	-	1
民國105年 2016	1	-	-	-

## 業務概況(續完)

單位：件

刑事結案件數				
妨害自由名譽信用及秘密		其他		
成立	不成立	成立	不成立	
2	3	62	16	
2	2	1	1	
1	2	2	3	
5	2	1	3	
1	2	2	4	
6	5	84	58	

表 11-2 調解委員

年底別	委員 總人數	性別		年齡				教育程度			
		男	女	未滿 40歲	40-50歲 未滿	50-60歲 未滿	60歲 以上	大專 以上	高中 (職)	國中	國小
民國100年 2011	11	7	4	-	-	4	7	9	2	-	-
民國101年 2012	11	7	4	-	-	4	7	9	2	-	-
民國102年 2013	11	7	4	-	-	4	7	9	2	-	-
民國103年 2014	10	6	4	-	-	3	7	8	2	-	-
民國104年 2015	11	7	4	-	1	3	7	10	1	-	-
民國105年 2016	11	7	4	-	1	3	7	10	1	-	-

資料來源：本所民政課。

## 會組織概況

單位：人

行業				服務公職		委員年資			
農、林、 漁、牧業	製造業、 水電、 燃氣業及 營造業	商業	服務業及 其他	曾任公職	未曾任 公職	未滿4年	4-未滿8年	8-未滿16 年	16年以上
-	-	5	6	4	7	4	4	3	-
-	-	5	6	3	8	1	3	6	1
-	-	2	9	3	8	1	3	6	1
-	-	2	8	3	7	1	2	6	1
-	-	1	10	5	6	2	4	4	1
-	-	1	10	5	6	2	1	7	1

表 11-3 神壇、寺廟、

年底及里別	道教	佛教	理教	軒轅教	天帝教	一貫道	天德聖教	儒教
民國100年 2011	18	3	-	-	-	-	-	-
民國101年 2012	18	3	-	-	-	-	-	-
民國102年 2013	18	3	-	-	-	-	-	-
民國103年 2014	18	3	-	-	-	-	-	-
民國104年 2015	18	3	-	-	-	-	-	-
民國105年 2016	18	3	-	-	-	-	-	-
博仁里	-	-	-	-	-	-	-	-
芑洲里	-	1	-	-	-	-	-	-
芑昇里	-	-	-	-	-	-	-	-
芑中里	3	-	-	-	-	-	-	-
芑雅里	-	-	-	-	-	-	-	-
芑東里	-	-	-	-	-	-	-	-
城北里	-	-	-	-	-	-	-	-
城西里	-	-	-	-	-	-	-	-
城東里	1	-	-	-	-	-	-	-
意誠里	1	-	-	-	-	-	-	-
鼓中里	-	-	-	-	-	-	-	-
田西里	1	-	-	-	-	-	-	-
人和里	-	-	-	-	-	-	-	-
仁政里	-	-	-	-	-	-	-	1
廣澤里	-	-	-	-	-	-	-	-
美田里	-	-	-	-	-	-	-	-
華堂里	-	-	-	-	-	-	-	-
日中里	1	-	-	-	-	-	-	-
普照里	-	-	-	-	-	-	-	-
和煦里	-	-	-	-	-	-	-	-
晴朗里	-	-	-	-	-	-	-	-
普天里	-	-	-	-	-	-	-	-
林富里	-	-	-	-	-	-	-	-
林園里	1	-	-	-	-	-	-	-
林安里	1	-	-	-	-	-	-	-

料來源：本所民政課。

## 財團寺廟一覽表

單位：所

[illegible]

表 11-3 神壇、寺廟、

年底及里別	道教	佛教	理教	軒轅教	天帝教	一貫道	天德聖教	儒教
光華里	1	-	-	-	-	-	-	-
林興里	-	-	-	-	-	-	-	-
林華里	-	-	-	-	-	-	-	-
林西里	-	-	-	-	-	-	-	-
林中里	1	-	-	-	-	-	-	-
林泉里	1	-	-	-	-	-	-	-
林南里	-	-	-	-	-	-	-	-
中正里	-	-	-	-	-	-	-	-
尚義里	-	-	-	-	-	-	-	-
同慶里	-	-	-	-	-	-	-	-
凱旋里	1	-	-	-	-	-	-	-
安祥里	-	-	-	-	-	-	-	-
奏捷里	-	-	-	-	-	-	-	-
福壽里	-	-	-	-	-	-	-	-
福南里	1	-	-	-	-	-	-	-
五權里	-	-	-	-	-	-	-	-
民主里	1	-	-	-	-	-	-	-
林德里	-	-	-	-	-	-	-	-
林貴里	-	-	-	-	-	-	-	-
林榮里	-	-	-	-	-	-	-	-
英明里	-	-	-	-	-	-	-	-
林靖里	-	1	-	-	-	-	-	-
朝陽里	-	-	-	-	-	-	-	-
福隆里	-	-	-	-	-	-	-	-
福祥里	-	-	-	-	-	-	-	-
福海里	-	-	-	-	-	-	-	-
福康里	-	-	-	-	-	-	-	-
福人里	-	-	-	-	-	-	-	-
福地里	-	-	-	-	-	-	-	-
福居里	-	-	-	-	-	-	-	-
福東里	1	-	-	-	-	-	-	-
福西里	-	-	-	-	-	-	-	-



## 財團寺廟一覽表(續1)

單位：所

[illegible]

表 11-3 神壇、寺廟、

年底及里別	道教	佛教	理教	軒轅教	天帝教	一貫道	天德聖教	儒教
永康里	-	-	-	-	-	-	-	-
正文里	-	-	-	-	-	-	-	-
正言里	-	-	-	-	-	-	-	-
正大里	1	1	-	-	-	-	-	-
五福里	-	-	-	-	-	-	-	-
正心里	-	-	-	-	-	-	-	-
正道里	-	-	-	-	-	-	-	-
正義里	-	-	-	-	-	-	-	-
正仁里	-	-	-	-	-	-	-	-
文昌里	-	-	-	-	-	-	-	-
建軍里	1	-	-	-	-	-	-	-
衛武里	-	-	-	-	-	-	-	-

## 財團寺廟一覽表(續完)

單位：所

[illegible]

表 11-4 聚會所、財

年底及里別	聚會所、財團法人教會名稱	教別	負責人姓名
民國105年 2016			
普天里	財團法人中華基督教浸信宣道會武昌教會	基督教	鄭博仁
正言里	財團法人基督教豐盛教會	基督教	謝來興
普照里	財團法人高雄基督徒聚會	基督教	曾廣田
美田里	財團法人基督教改革宗長老會高雄信愛教會	基督教	呂安靜
仁愛里	草衙基督教長老教會	基督教	林睦雄
林中里	財團法人高雄市中華基督教和平浸信會	基督教	蔡仁傑
普照里	財團法人基督教中華聖召會	基督教	王耀德
福隆里	財團法人基督教浸禮聖經教會高雄會幕堂	基督教	林發恩
人和里	財團法人高雄市苓雅基督教會	基督教	李勝德
民主里	財團法人中華道明會	天主教	黃金昆
日中里	財團法人天主教會高雄教區	天主教	劉振忠
文昌里	財團法人基督教聖召會建國教會	基督教	劉潘美代
尚義里	財團法人基督教高雄聖經聖潔會	基督教	江佳宸
晴朗里	財團法人台灣基督全牧教會	基督教	趙繼剛
林富里	財團法人高雄基督教真愛教會	基督教	邱李真守

資料來源：本所民政課。

## 團法人教會概況

地址	電話	建立日期
高雄市苓雅區普天里民權一路38號	3332345 # 111 0912-031-033	97.12.04
高雄市苓雅區正言里中正一路372號3樓之1	7235565 0929-866-200	87.11.24
高雄市苓雅區普照里復興二路7號3樓之1	0937-636-780	97.12.04
高雄市苓雅區美田里林森二路87號12樓	2272722	97.12.04
高雄市前鎮區仁愛里同安路117號	8216307	55.10.30
高雄市苓雅區林中里四維二路101號	7213680 7618842	97.12.04
高雄市苓雅區普照里民權一路11號3樓	7611870	97.12.04
高雄市苓雅區福隆里三多一路333號	8021111 # 2362 0920-047-720	97.12.04
高雄市苓雅區人和里中華四路234號	7410111 # 3112 0919-569-026	54.12.31
高雄市苓雅區民主里建國一路354號	2226747 # 324	97.10.12
高雄市苓雅區日中里四維三路125號	3310169 0911-606-200	45.04.25
高雄市苓雅區文昌里義勇路131號	7491011 0932-462-015	97.12.04
高雄市苓雅區尚義里中正二路139號6F-4	7912583	103.04.10
高雄市苓雅區晴朗里苓雅一路195號6樓	3313410	105.03.07
高雄市苓雅區林富里青年一路31號3樓	7211269	106.01.19

表 11-5 宗教團體興辦公益

年底及宗教別	醫療機構		文教機構				
	醫院數	診所數	大學數	專科學校數	中學數	職校數	小學數
民國100年 2011	2	-	1	-	4	-	2
民國101年 2012	2	-	1	-	4	-	2
民國102年 2013	2	-	1	-	4	-	2
民國103年 2014	1	-	1	-	4	-	2
民國104年 2015	1	-	1	-	4	-	2
民國105年 2016	1	-	1	-	4	-	2
佛教	-	-	-	-	-	-	-
道教	-	-	-	-	-	-	-
三一(夏)教	-	-	-	-	-	-	-
理教	-	-	-	-	-	-	-
一貫道	-	-	-	-	-	-	-
先天救教	-	-	-	-	-	-	-
天德聖教	-	-	-	-	-	-	-
軒轅教	-	-	-	-	-	-	-
天帝教	-	-	-	-	-	-	-
彌勒大道	-	-	-	-	-	-	-
其他	-	-	-	-	-	-	-
猶太教	-	-	-	-	-	-	-
天主教	1	-	1	-	4	-	2
基督教	-	-	-	-	-	-	-
伊斯蘭教	-	-	-	-	-	-	-
東正教	-	-	-	-	-	-	-
摩門教	-	-	-	-	-	-	-
天理教	-	-	-	-	-	-	-
巴哈伊教	-	-	-	-	-	-	-
統一教	-	-	-	-	-	-	-
山達基	-	-	-	-	-	-	-
真光教團	-	-	-	-	-	-	-

資料來源：本所民政課。

## 慈善及社會教化事業概況

單位：個

文教機構			公益慈善事業						
幼兒園數	圖書 閱覽室數	其他	養老院數	身心殘障 教養院數	青少年輔 導院數	福利基金 會數	學生宿舍 處數	技藝研習 處數	社會服務 中心數
24	3	-	1	-	2	2	5	-	3
24	3	-	1	-	2	2	5	-	3
24	3	-	1	-	2	2	5	-	3
24	3	-	1	-	2	2	5	-	3
24	3	-	1	-	2	2	5	-	3
24	3	-	1	-	2	2	5	-	3
24	3	-	1	-	2	2	5	-	3
-	-	-	-	-	-	-	-	-	-
-	-	-	-	-	-	-	-	-	-
-	-	-	-	-	-	-	-	-	-
-	-	-	-	-	-	-	-	-	-
-	-	-	-	-	-	-	-	-	-
-	-	-	-	-	-	-	-	-	-
-	-	-	-	-	-	-	-	-	-
-	-	-	-	-	-	-	-	-	-
-	-	-	-	-	-	-	-	-	-
-	-	-	-	-	-	-	-	-	-
-	-	-	-	-	-	-	-	-	-
-	-	-	-	-	-	-	-	-	-
-	-	-	-	-	-	-	-	-	-
23	2	-	1	-	2	2	4	-	3
1	-	-	-	-	-	-	-	-	-
-	1	-	-	-	-	-	1	-	-
-	-	-	-	-	-	-	-	-	-
-	-	-	-	-	-	-	-	-	-
-	-	-	-	-	-	-	-	-	-
-	-	-	-	-	-	-	-	-	-
-	-	-	-	-	-	-	-	-	-
-	-	-	-	-	-	-	-	-	-
-	-	-	-	-	-	-	-	-	-
-	-	-	-	-	-	-	-	-	-

表 11-5 宗教團體興辦公益

年底及宗教別	醫療機構		文教機構				
	醫院數	診所數	大學數	專科學校數	中學數	職校數	小學數
其他	-	-	-	-	-	-	-

資料來源：本所民政課。



## 慈善及社會教化事業概況(續)

單位：個

文教機構			公益慈善事業						
幼兒園數	圖書 閱覽室數	其他	養老院數	身心殘障 教養院數	青少年輔 導院數	福利基金 會數	學生宿舍 處數	技藝研習 處數	社會服務 中心數
-	-	-	-	-	-	-	-	-	-

表 11-6 服兵役役男列級家屬

年底別	總計		生育補助金		喪葬補助金	
	件數(件)	金額(元)	件數(件)	金額(元)	件數(件)	金額(元)
民國100年 2011	33	77,880	-	-	1	25,000
民國101年 2012	20	31,462	-	-	-	-
民國102年 2013	46	88,568	-	-	-	-
民國103年 2014	48	85,792	-	-	1	25,000
民國104年 2015	26	52,845	-	-	1	25,000
民國105年 2016	73	88,454	-	-	-	-

資料來源：本所兵役課。

## 各項慰、補助費發放統計

急難慰助金		健保補助費		醫療補助費	
件數(件)	金額(元)	件數(件)	金額(元)	件數(件)	金額(元)
-	-	11	8,982	21	43,898
-	-	-	-	20	31,462
-	-	6	11,794	40	76,774
-	-	1	2,996	46	57,796
-	-	1	1,498	24	26,347
-	-	17	23,766	56	64,688

表 11-7 服兵役役男列級家屬

年別	總計			戶數 (戶)
	戶數 (戶)	人口數 (人)	金額 (元)	
民國100年 2011	92	257	2,179,850	17
民國101年 2012	75	193	1,558,000	23
民國102年 2013	56	160	1,469,720	20
民國103年 2014	27	53	478,390	11
民國104年 2015	22	54	484,500	13
民國105年 2016	49	106	1,088,420	19

資料來源：本所兵役課。

## 安家生活扶助費發放情形

一次安家費		生活扶助金		
人口數 (人)	金額 (元)	戶數 (戶)	人口數 (人)	金額 (元)
46	368,500	75	211	1,811,350
54	462,650	52	139	1,095,350
55	488,320	36	105	981,400
24	227,590	16	29	250,800
33	323,500	9	21	161,000
43	473,220	30	63	615,200

表 11-8 台電年度

年底別	合計	居民生活扶助及各項 節慶活動	辦理各項節能減碳 區里活動費
民國100年 2011			
核撥數	13,041,000	800,000	-
執行數	12,484,178	409,950	-
民國101年 2012			
核撥數		600,000	840,000
執行數	14,330,294	600,000	808,189
民國102年 2013			
核撥數	14,727,000	500,000	1,037,000
執行數	14,666,082	500,000	1,009,459
民國103年 2014			
核撥數	14,405,000	456,000	1,300,000
執行數	14,350,162	436,245	1,287,400
民國104年 2015			
核撥數	12,129,000	569,000	300,000
執行數	12,090,611	566,900	294,249
民國105年 2016			
核撥數	15,282,000	2,085,000	1,000,000
執行數	15,263,566	2,083,000	999,505

資料來源：本所會計室。

## 促協金執行情形表

單位：元

各里聯誼用電宣導活動	里長聯誼用電宣導活動	環境清潔維護、公共設施零星維護	基層(公共)建設及維護	捐助社區、民間團體公益活動
6,210,000	500,000	-	5,531,000	-
6,210,000	406,980	-	5,457,248	-
6,210,000	600,000	-	6,186,000	-
6,210,000	600,000	-	6,112,105	-
6,210,000	500,000	1,380,000	4,300,000	800,000
6,210,000	500,000	1,380,000	4,269,055	797,568
6,210,000	600,000	-	5,644,000	195,000
6,210,000	582,517	-	5,644,000	190,000
6,210,000	-	-	4,950,000	100,000
6,199,496	-	-	4,929,966	100,000
6,210,000	600,000	1,380,000	3,605,000	402,000
6,206,070	599,998	1,380,000	3,592,993	402,000