

中華民國 106 年

2017

高雄市苓雅區 區政統計年報



高雄市苓雅區公所編印

中華民國107年8月

序言

苓雅區東與鳳山區為界，西臨高雄港，南接前鎮區，北與前金、新興、三民等區毗鄰，面積8.1522平方公里。全區計有69里、1248鄰、7萬2,227戶、人口數17萬2,895人，在高雄市素有「首善之區」的雅稱。本區在打狗時代為農漁兼俱的村落，原名為「苓仔寮」，又書為「綾仔寮」，因後人以其地名欠雅，而取名為「能雅」，日治時代，改為「連雅」，民國四十一年改稱「苓雅」，由苓仔寮、過田仔、林德管與五塊厝四個舊部落所組成，地形東西寬長，南北狹窄，成「如意」狀，位居全市幾何中心位置，不但人傑地靈，也是由舊部落轉型走向現代化社區最成功的區。本區過去曾出過幾位顯赫的人物，如高雄大家長陳啟川，鋼鐵大王唐榮、順和行的陳福謙，殖產先覺陳中和，榮祿大夫陳日翔等都是大家耳熟能詳、苓雅人引以為傲的代表人物。

區內的一級機關除市府大樓外，另有財政部國稅局、國軍英雄館、陸軍八〇二醫院、民生醫院、凱旋及國內第一家市立中醫院；在教育機關與大型文教設施方面，區內有國立高雄師範大學、市立啟智學校、市立文化中心、中正體育場、技擊館等社教場所，不僅帶動全區的文藝氣息，更帶動了苓雅區的繁榮。區中心點的文化中心，西南角的三多商圈，西邊的高雄港碼頭等蓬勃發展地區，是全市的精華商業區。未來，衛武營都會公園設立，中正體育園區開發，臨港線鐵路地下化，以及高雄市捷運持續興建，足茲彰顯苓雅區發展及轉型的優渥潛力。

區公所是政府最基層為民服務的行政組織，各項業務均與民眾日常生活息息相關，我們何其幸，能夠站在大高雄翻轉的契機上，為高雄民眾來貢獻心力，這是一份責任與使命，也是一份榮耀，所以我們會在歷任區長與里長先進所努力的成果下，繼續傾聽民意，群策群力，努力不懈，打造苓雅區成為一個宜居、宜商、宜樂的多元幸福城區。

統計為行政管理之重要工具，有關政策之制定、政務之推動、計畫之研擬、公務之執行、績效之考評，皆有賴於完備且精準之統計為

依歸，始可客觀、具體、詳盡反映施政之事實及結果。提供機關業務發揮效能，彰顯業務績效之確實性與精準度。綜此，本所秉承市政建設之需要，配合區政建設之執行，並彙編「區政統計年報」，內以統計表為主，輔以文字說明藉以顯現區政工作之概況，並以為政策之制定、政務之推動、計畫之研擬、公務之執行與績效之考評為重要參考依據及準則。

區長 陳進德 謹識

中華民國107年8月

凡 例

- 一、本年報編印之目的，為提供本區基本概況資料及重要施政成果，以供各機關參考應用。
- 二、本年報所列資料係取自本所各課室暨市政府各局處編報之公務統計報表及中央各部會公布之調查結果報告資料，加以整理彙編。
- 三、本年報所列數字，以民國105年資料為主，主要為苓雅區資料，為便於長期時間數列之比較，以明瞭歷年施政情形，藉以觀往知來，亦將100年至105年之歷年資料併計刊列，至於本年數字若與以前年度各期有出入者，以本年度所列數字為準。
- 四、本年報計分土地、人口、行政組織、農林漁牧、工商業及區建設、金融財稅、教育文化、衛生、環境保護、社會福利、其他等11類表報。
- 五、本年報所列度量衡單位，一律採用公制，如有原非公制者，均經折算為公制，以資劃一，如有特殊情形而採用其他單位者，已分別予以註明。表內數字因尾數四捨五入，故部分總數與細數之間，或有未能吻合情事。
- 六、表內所稱年係指全年，年底係指該年十二月底，月係指全月，有特殊情形者稱年度或學年度等。
- 七、本年報各表內所用符號代表意義如下：
 - 「—」表示無數值。
 - 「--」表示無意義數值。
 - 「…」表示數字不明或尚未產生資料
 - 「0」代表有數值而不及半單位。
- 八、本年報由本所各課室提供相關資料，始克完成，至紉公誼，謹致謝忱，統計數字若有疏漏之處，敬請不吝指正。

目錄

頁次

壹、土地

1-1 區境界	1
1-2 實施三七五減租後佃農購買耕地面積與戶數	2
1-3 實施三七五減租成果	3
1-4 已登記土地面積	5
1-5 公告土地現值統計表	13
1-6 土地徵收面積	15
1-7 租佃委員會調解調處案件	17

貳、人口

2-1 現住戶數、人口密度及性比例	19
2-2 戶籍動態	27
2-3 現住人口之年齡分配	51
2-4 現住人口之年齡結構	69
2-5 15歲以上現住人口之教育程度—按年齡別分	75
2-6 現住人口之婚姻狀況—按年齡別分	83
2-7 現住人口之婚姻狀況—按里別分	85
2-8 現住原住民戶口數	91
2-9 新移民人口數	97

參、行政組織

3-1 區公所組織系統	99
3-2 區公所編製及現有員額	100
3-3 區公所員工按職等別及性別分	102
3-4 區公所現有職員數—按年齡分	104
3-5 區公所現有職員數—按教育程度分	106
3-6 里長選舉概況	108
3-7 鄰長遴聘概況	111
3-8 鄰長異動概況	114

肆、農林漁牧

4-1 耕地面積	120
----------	-----

伍、工商業及區建設

5-1 營運中工廠家數	122
-------------	-----

5-2 自來水供水普及率	126
--------------	-----

陸、金融財稅

6-1 歲入預決算—按來源別分	128
-----------------	-----

6-2 歲出預決算—按政事別分	132
-----------------	-----

6-3 區公所經費預算數額—按工作計畫別分	140
-----------------------	-----

6-4 區公所經費預算數額—按用途別科目分	142
-----------------------	-----

柒、教育文化

7-1 境內國民中學概況	144
--------------	-----

7-2 境內國民小學概況	146
--------------	-----

捌、衛生

8-1 醫療機構及其他醫事機構開（執）業醫事人員數	150
---------------------------	-----

8-2 公私立醫療機構數及病床數	154
------------------	-----

8-3 藥商家數	156
----------	-----

玖、環境保護

9-1 改善市容查報有關案件執行情形	158
--------------------	-----

9-2 維護市容查報案件辦理情形	160
------------------	-----

拾、社會福利

10-1 推行社區發展工作成果	161
-----------------	-----

10-2 社區發展協會會員人數	169
-----------------	-----

10-3 社會福利及救濟概況	172
----------------	-----

10-4 遭受災害救助情形.....	174
10-5 辦理急難救助概況.....	176
10-6 低收入戶人口.....	178
10-7 身心障礙人口一覽表.....	182
10-8 區公所全民健保第一、五、六類保險對象統計.....	188

拾壹、其他

11-1 辦理調解業務概況.....	189
11-2 調解委員會組織概況.....	197
11-3 神壇、寺廟、財團法人寺廟一覽表.....	199
11-4 聚會所、財團法教會概況.....	205
11-5 宗教團體興辦公益慈善及社會教化事業概況.....	207
11-6 服兵役役男列級家屬各項慰、補助費發放情形.....	211
11-7 服兵役役男列級家屬安家生活扶助費發放情形.....	215
11-8 台電年度促協金執行情形表.....	217

表 1-1 區境界

方位別	地點	經緯度			
		度	分	秒	
中心地點	林泉里	東經	120	19	11
		北緯	22	37	22
極東	衛武里	東經	120	20	43
		北緯	22	37	35
極西	苓東里	東經	120	17	24
		北緯	22	36	43
極南	英明里	東經	120	19	34
		北緯	22	36	43
極北	民主里	東經	120	19	03
		北緯	22	38	18

資料來源：本所民政課與經建課(高雄市行動地籍圖資定位系統)。

表 1-2 實施三七五減租後佃農購買耕地面積與戶數

年別	面積（公頃）				戶數（戶）
	合計	田	旱	其他	
民國100年 2011	-	-	-	-	-
民國101年 2012	-	-	-	-	-
民國102年 2013	-	-	-	-	-
民國103年 2014	-	-	-	-	-
民國104年 2015	-	-	-	-	-
民國105年 2016	-	-	-	-	-
民國106年 2017	-	-	-	-	-

資料來源：本所民政課。

表 1-3 實施三七

年底別	佃農戶數(戶)	土地筆數(筆)	租約件數(件)
民國100年 2011	8	17	10
民國101年 2012	8	17	10
民國102年 2013	8	17	10
民國103年 2014	8	17	10
民國104年 2015	8	17	10
民國105年 2016	7	9	9
民國106年 2017	7	9	9

資料來源：本所民政課。

五減租成果

訂約面積 (公頃)				
合計	田	旱	其他	
0.6870	0.0820	0.6050	-	-
0.6870	0.0820	0.6050	-	-
0.6870	0.0820	0.6050	-	-
0.6870	0.0820	0.6050	-	-
0.6870	0.0820	0.6050	-	-
0.6108	0.0058	0.6050	-	-
0.6108	0.0058	0.6050	-	-

表 1-4 已登記

年底別	土地權屬別	總計	非都市用地		
			合計	甲種 建築用地	乙種 建築用地
民國100年 2011	共計	858.1269	-	-	-
	公有	420.2927	-	-	-
	私有	425.3497	-	-	-
	公私共有	12.4845	-	-	-
民國101年 2012	共計	858.1307	-	-	-
	公有	422.2422	-	-	-
	私有	423.3061	-	-	-
	公私共有	12.5824	-	-	-
民國102年 2013	共計	858.1220	-	-	-
	公有	422.3858	-	-	-
	私有	423.4514	-	-	-
	公私共有	12.2848	-	-	-
民國103年 2014	共計	858.1220	-	-	-
	公有	422.1495	-	-	-
	私有	424.0335	-	-	-
	公私共有	11.9390	-	-	-
民國104年 2015	共計	849.2872	-	-	-
	公有	419.5272	-	-	-
	私有	417.9600	-	-	-
	公私共有	11.8000	-	-	-

資料來源：高雄市政府地政局。

土地面積

單位：公頃

非都市用地						
丙種 建築用地	丁種 建築用地	農牧 用地	林業 用地	養殖 用地	鹽業 用地	礦業 用地
-	-	-	-	-	-	-
-	-	-	-	-	-	-
-	-	-	-	-	-	-
-	-	-	-	-	-	-
-	-	-	-	-	-	-
-	-	-	-	-	-	-
-	-	-	-	-	-	-
-	-	-	-	-	-	-
-	-	-	-	-	-	-
-	-	-	-	-	-	-
-	-	-	-	-	-	-
-	-	-	-	-	-	-
-	-	-	-	-	-	-
-	-	-	-	-	-	-
-	-	-	-	-	-	-
-	-	-	-	-	-	-
-	-	-	-	-	-	-
-	-	-	-	-	-	-
-	-	-	-	-	-	-
-	-	-	-	-	-	-
-	-	-	-	-	-	-
-	-	-	-	-	-	-
-	-	-	-	-	-	-
-	-	-	-	-	-	-

表 1-4 已登記

年底別	土地權屬別	非都市用地			
		窯業 用地	交通 用地	水利 用地	遊憩 用地
民國100年 2011	共計	-	-	-	-
	公有	-	-	-	-
	私有	-	-	-	-
	公私共有	-	-	-	-
民國101年 2012	共計	-	-	-	-
	公有	-	-	-	-
	私有	-	-	-	-
	公私共有	-	-	-	-
民國102年 2013	共計	-	-	-	-
	公有	-	-	-	-
	私有	-	-	-	-
	公私共有	-	-	-	-
民國103年 2014	共計	-	-	-	-
	公有	-	-	-	-
	私有	-	-	-	-
	公私共有	-	-	-	-
民國104年 2015	共計	-	-	-	-
	公有	-	-	-	-
	私有	-	-	-	-
	公私共有	-	-	-	-

土地面積(續1)

單位：公頃

非都市用地							都市土地及 其他
古蹟保存 用地	生態保護 用地	國土保安 用地	墳墓 用地	特定目的 事業用地	暫未編定 用地	其他 用地	
-	-	-	-	-	-	-	858.1269
-	-	-	-	-	-	-	420.2927
-	-	-	-	-	-	-	425.3497
-	-	-	-	-	-	-	12.4845
-	-	-	-	-	-	-	858.1307
-	-	-	-	-	-	-	422.2422
-	-	-	-	-	-	-	423.3061
-	-	-	-	-	-	-	12.5824
-	-	-	-	-	-	-	858.1220
-	-	-	-	-	-	-	422.3858
-	-	-	-	-	-	-	423.4514
-	-	-	-	-	-	-	12.2848
-	-	-	-	-	-	-	858.1220
-	-	-	-	-	-	-	422.1495
-	-	-	-	-	-	-	424.0335
-	-	-	-	-	-	-	11.9390
-	-	-	-	-	-	-	849.2872
-	-	-	-	-	-	-	419.5272
-	-	-	-	-	-	-	417.9600
-	-	-	-	-	-	-	11.8000

表 1-4 已登記

年底別	土地權屬別	總計	非都市用地		
			合計	甲種 建築用地	乙種 建築用地
民國105年 2016	共計	849.2568	-	-	-
	公有	419.3683	-	-	-
	私有	418.0839	-	-	-
	公私共有	11.8046	-	-	-
民國106年 2017	共計	849.2824	-	-	-
	公有	419.0725	-	-	-
	私有	418.3252	-	-	-
	公私共有	11.8847	-	-	-

土地面積 (續2)

單位：公頃

非都市用地

丙種 建築用地	丁種 建築用地	農牧 用地	林業 用地	養殖 用地	鹽業 用地	礦業 用地
-	-	-	-	-	-	-
-	-	-	-	-	-	-
-	-	-	-	-	-	-
-	-	-	-	-	-	-
-	-	-	-	-	-	-
-	-	-	-	-	-	-
-	-	-	-	-	-	-
-	-	-	-	-	-	-

表 1-4 已登記

年底別	土地權屬別	非都市用地			
		窯業 用地	交通 用地	水利 用地	遊憩 用地
民國105年 2016	共計	-	-	-	-
	公有	-	-	-	-
	私有	-	-	-	-
	公私共有	-	-	-	-
民國106年 2017	共計	-	-	-	-
	公有	-	-	-	-
	私有	-	-	-	-
	公私共有	-	-	-	-

土地面積(續完)

單位：公頃

非都市用地							都市土地及 其他
古蹟保存 用地	生態保護 用地	國土保安 用地	墳墓 用地	特定目的 事業用地	暫未編定 用地	其他 用地	
-	-	-	-	-	-	-	849.2568
-	-	-	-	-	-	-	419.3683
-	-	-	-	-	-	-	418.0839
-	-	-	-	-	-	-	11.8046
-	-	-	-	-	-	-	849.2824
-	-	-	-	-	-	-	419.0725
-	-	-	-	-	-	-	418.3252
-	-	-	-	-	-	-	11.8847

表 1-5 公告土

年別	總計			公有		
	筆數	面積	公告土地 現值總額	筆數	面積	公告土地 現值總額
民國100年 2011	47,172	858.1264	539,101,344	7,073	420.0708	267,169,416
民國101年 2012	47,187	858.1269	552,534,779	7,136	420.2927	274,425,787
民國102年 2013	47,121	858.1307	576,131,880	7,085	422.2422	288,842,603
民國103年 2014	47,245	858.1220	620,016,181	7,167	422.3858	312,124,885
民國104年 2015	47,231	858.1220	702,771,362	7,192	422.1495	353,770,447
民國105年 2016	46,722	849.2871	749,013,410	7,119	419.5272	374,828,527
民國106年 2017	46,683	849.2835	754,121,232	7,157	419.3683	376,572,949

資料來源：高雄市政府地政局。

地現值統計表

單位：公頃、千元

私有			公私共有		
筆數	面積	公告土地 現值總額	筆數	面積	公告土地 現值總額
39,738	425.4052	263,687,184	361	12.6504	8,244,744
39,674	425.3497	269,873,002	377	12.4845	8,235,990
39,653	423.3061	278,710,842	383	12.5824	8,578,435
39,691	423.4514	298,787,496	387	12.2848	9,103,800
39,645	424.0335	338,796,433	394	11.9390	10,204,482
39,216	417.9600	363,179,508	387	11.7999	11,005,375
39,135	418.1106	366,269,683	391	11.8046	11,278,600

表 1-6 土地

年別	徵收筆數	徵收面積(公頃)					
		合計	國防事業	交通事業	公用事業	水利事業	公共衛生及環境保護
民國100年 2011	-	-	-	-	-	-	-
民國101年 2012	-	-	-	-	-	-	-
民國102年 2013	-	-	-	-	-	-	-
民國103年 2014	-	-	-	-	-	-	-
民國104年 2015	-	-	-	-	-	-	-
民國105年 2016	-	-	-	-	-	-	-
民國106年 2017	-	-	-	-	-	-	-

資料來源：高雄市政府地政局。

徵收面積

徵收面積(公頃)					補償費用(新台幣元)		
政府機關 及 公共建築	教育學術 及 文化事業	社會福利 事業	國營事業	其他	合計	地價補償 (含加成)	改良物補償 (含遷移費等)
-	-	-	-	-	-	-	-
-	-	-	-	-	-	-	-
-	-	-	-	-	-	-	-
-	-	-	-	-	-	-	-
-	-	-	-	-	-	-	-
-	-	-	-	-	-	-	-
-	-	-	-	-	-	-	-

表 1-7 租佃委員會

年底別	總計		短欠租佃		災歉減免佃租		繳租折算糾紛		正產副產糾紛	
	成立	不成立	成立	不成立	成立	不成立	成立	不成立	成立	不成立
民國100年 2011	-	-	-	-	-	-	-	-	-	-
民國101年 2012	-	-	-	-	-	-	-	-	-	-
民國102年 2013	-	-	-	-	-	-	-	-	-	-
民國103年 2014	-	-	-	-	-	-	-	-	-	-
民國104年 2015	-	-	-	-	-	-	-	-	-	-
民國105年 2016	-	-	-	-	-	-	-	-	-	-
民國106年 2017	-	-	-	-	-	-	-	-	-	-

資料來源：本所民政課。

調解調處案件

單位:件

租期糾紛		耕地面積糾紛		地目等則變更糾紛		田寮或基地租佃糾紛		減租條例第十六條糾紛		其他	
成立	不成立	成立	不成立	成立	不成立	成立	不成立	成立	不成立	成立	不成立
-	-	-	-	-	-	-	-	-	-	-	-
-	-	-	-	-	-	-	-	-	-	-	-
-	-	-	-	-	-	-	-	-	-	-	-
-	-	-	-	-	-	-	-	-	-	-	-
-	-	-	-	-	-	-	-	-	-	-	-
-	-	-	-	-	-	-	-	-	-	-	-
-	-	-	-	-	-	-	-	-	-	-	-

表 2-1 現住戶數、

年底別及里別	面積 (平方公里)	村里數	鄰數	戶數 (戶)
民國100年 2011	8.1522	69	1,248	72,018
民國101年 2012	8.1522	69	1,248	72,166
民國102年 2013	8.1522	69	1,248	72,273
民國103年 2014	8.1522	69	1,248	72,170
民國104年 2015	8.1522	69	1,240	72,263
民國105年 2016	8.1522	69	1,240	72,227
民國106年 2017	8.1522	69	1,240	72,188
博仁里	0.0525	1	6	379
苓洲里	0.0904	1	14	821
苓昇里	0.0812	1	13	588
苓中里	0.0752	1	10	786
苓雅里	0.0731	1	7	728
苓東里	0.2416	1	11	726
城北里	0.0689	1	13	725
城西里	0.0660	1	8	266
城東里	0.0924	1	14	1,052
意誠里	0.1045	1	19	2,138
鼓中里	0.0554	1	10	462
田西里	0.0532	1	15	645

資料來源：高雄市苓雅區戶政事務所。

人口密度及性比例

現住戶口			戶量 (人/戶)	人口密度 (人/平方公里)	性比例 (每百女子 所當男子數)
人口數(人)					
合計	男	女			
181,717	88,271	93,446	2.52	22,290.55	94.46
179,512	87,073	92,439	2.49	22,020.07	94.20
177,716	86,060	91,656	2.46	21,799.76	93.89
175,854	85,047	90,807	2.44	21,571.35	93.66
174,515	84,324	90,191	2.41	21,407.10	93.49
172,895	83,431	89,464	2.39	21,208.39	93.26
171,033	82,375	88,658	2.37	20,979.98	92.91
803	372	431	2.18	15,866.67	84.70
1,635	747	888	2.02	18,163.72	86.38
1,378	682	696	2.35	17,364.53	98.59
1,829	855	974	2.37	24,574.47	87.80
1,621	768	853	2.28	22,571.82	89.66
1,636	799	837	2.25	6,858.44	96.33
1,669	768	901	2.33	24,716.98	84.91
635	313	322	2.42	9,969.70	97.01
2,222	1,076	1,146	2.12	24,253.25	93.52
4,200	1,972	2,228	1.97	39,942.58	89.38
1,086	545	541	2.36	20,198.56	99.47
1,456	724	732	2.32	27,687.97	96.93

表 2-1 現住戶數、

年底別及里別	面積 (平方公里)	村里數	鄰數	戶數 (戶)
人和里	0.0846	1	18	937
仁政里	0.0895	1	16	631
廣澤里	0.0919	1	23	844
美田里	0.0781	1	19	571
華堂里	0.1242	1	25	1,542
日中里	0.1086	1	22	1,056
普照里	0.1398	1	29	1,549
和煦里	0.0924	1	20	969
晴朗里	0.1059	1	9	1,343
普天里	0.1264	1	21	1,608
林富里	0.1293	1	13	913
林園里	0.0648	1	16	1,138
林安里	0.0673	1	13	793
光華里	0.0672	1	10	319
林興里	0.1078	1	18	632
林華里	0.1703	1	25	1,247
林西里	0.0908	1	16	762
林中里	0.0880	1	24	1,355
林泉里	0.0505	1	16	967
林南里	0.1241	1	24	1,549

人口密度及性比例 (續1)

現住戶口			戶量 (人/戶)	人口密度 (人/平方公里)	性比例 (每百女子 所當男子數)
人口數(人)					
合計	男	女			
1,954	942	1,012	2.11	23,487.00	91.24
1,369	643	726	2.22	15,519.55	88.21
1,986	1,008	978	2.38	21,730.14	104.19
1,315	647	668	2.29	16,901.41	95.27
3,369	1,547	1,822	2.23	27,471.82	85.03
2,411	1,140	1,271	2.29	22,200.74	90.74
3,442	1,640	1,802	2.25	24,728.18	90.36
2,352	1,184	1,168	2.45	25,562.77	100.85
2,301	1,304	997	1.74	22,190.75	131.07
3,704	1,775	1,929	2.34	29,390.82	91.10
2,404	1,095	1,309	2.65	18,515.08	86.01
3,092	1,406	1,686	2.70	47,700.62	82.25
1,952	873	1,079	2.48	28,751.86	82.03
792	402	390	2.50	11,919.64	101.26
1,496	720	776	2.39	14,322.82	93.48
3,159	1,511	1,648	2.57	18,849.09	92.33
1,762	857	905	2.33	19,768.72	93.43
3,124	1,523	1,601	2.35	36,056.82	95.62
2,399	1,120	1,279	2.51	48,356.44	87.70
3,719	1,680	2,039	2.38	29,766.32	83.78

表 2-1 現住戶數、

年底別及里別	面積 (平方公里)	村里數	鄰數	戶數 (戶)
中正里	0.2209	1	22	1,418
尚義里	0.0745	1	18	836
同慶里	0.2398	1	14	1,250
凱旋里	0.0731	1	17	1,052
安祥里	0.1347	1	19	1,105
奏捷里	0.2203	1	15	740
福壽里	0.0652	1	20	661
福南里	0.0934	1	21	818
五權里	0.1425	1	16	1,039
民主里	0.4240	1	22	1,804
林德里	0.1437	1	20	905
林貴里	0.1321	1	11	851
林榮里	0.0898	1	30	1,831
英明里	0.0450	1	20	879
林靖里	0.1108	1	14	745
朝陽里	0.0570	1	15	658
福隆里	0.1407	1	25	1,151
福祥里	0.1416	1	12	548
福海里	0.0525	1	14	490
福康里	0.0863	1	20	865

人口密度及性比例 (續2)

現住戶口			戶量 (人/戶)	人口密度 (人/平方公里)	性比例 (每百女子 所當男子數)
人口數(人)					
合計	男	女			
3,643	1,661	1,982	2.58	16,523.31	83.88
1,939	909	1,030	2.28	25,583.89	89.28
3,353	1,529	1,824	2.71	14,124.27	83.98
2,661	1,284	1,377	2.54	36,128.59	94.62
2,605	1,217	1,388	2.42	19,896.07	89.80
1,804	850	954	2.44	8,315.93	88.87
1,616	820	796	2.49	25,536.81	101.82
1,975	1,027	948	2.46	21,509.64	106.90
2,321	1,091	1,230	2.27	16,245.61	88.52
4,212	2,075	2,137	2.37	10,070.75	97.32
2,052	973	1,079	2.26	14,182.32	89.76
2,148	1,030	1,118	2.62	16,252.84	92.73
4,477	2,132	2,345	2.47	51,002.23	92.68
2,206	1,052	1,154	2.55	50,044.44	91.66
1,713	836	877	2.34	15,694.95	95.39
1,659	803	856	2.57	30,385.96	94.61
2,906	1,408	1,498	2.54	20,874.20	93.99
1,367	691	676	2.54	9,830.51	102.03
1,228	594	634	2.50	23,219.05	95.35
2,137	1,079	1,058	2.48	25,202.78	101.39

表 2-1 現住戶數、

年底別及里別	面積 (平方公里)	村里數	鄰數	戶數 (戶)
福人里	0.0750	1	22	924
福地里	0.0677	1	27	1,243
福居里	0.1248	1	35	1,188
福東里	0.2138	1	15	1,184
福西里	0.2094	1	16	861
永康里	0.159	1	16	1,036
正文里	0.0611	1	15	1,023
正言里	0.096	1	21	1,435
正大里	0.2652	1	25	2,506
五福里	0.1533	1	31	1,787
正心里	0.1352	1	26	1,673
正道里	0.1867	1	25	1,922
正義里	0.2987	1	15	1,112
正仁里	0.0723	1	15	1,154
文昌里	0.06	1	23	1,654
建軍里	0.132	1	12	839
衛武里	0.0982	1	19	960

人口密度及性比例 (續完)

現住戶口			戶量 (人/戶)	人口密度 (人/平方公里)	性比例 (每百女子 所當男子數)
人口數(人)					
合計	男	女			
2,328	1,168	1,160	2.55	31,546.67	98.82
3,045	1,515	1,530	2.46	45,494.83	99.74
3,069	1,543	1,526	2.59	24,807.69	102.22
2,980	1,440	1,540	2.55	14,111.32	94.14
2,024	1,005	1,019	2.40	9,875.84	98.08
2,440	1,186	1,254	2.39	15,716.98	96.31
2,309	1,104	1,205	2.26	36,873.98	90.13
3,174	1,515	1,659	2.25	33,427.08	90.90
5,755	2,698	3,057	2.32	21,979.64	89.07
4,171	2,048	2,123	2.33	27,364.64	97.69
4,028	1,978	2,050	2.44	30,036.98	96.75
4,684	2,190	2,494	2.49	25,650.78	89.29
2,929	1,504	1,425	2.65	9,936.39	105.11
2,902	1,392	1,510	2.57	41,327.80	91.78
4,372	2,105	2,267	2.66	73,666.67	93.86
2,307	1,182	1,125	2.74	17,583.33	106.49
2,222	1,103	1,119	2.35	23,248.47	100.44

表 2-2 戶籍

年別及里別	遷入人數				
	合計			自外國	新北市
	計	男	女		
民國100年度 2011	9,869	4,387	5,482	461	250
民國101年度 2012	9,608	4,308	5,300	455	295
民國102年度 2013	9,483	4,237	5,246	443	298
民國103年度 2014	9,019	3,970	5,049	403	250
民國104年度 2015	8,391	3,806	4,585	406	260
民國105年度 2016	7,641	3,415	4,226	396	246
民國106年度 2017	7,545	3,370	4,175	381	196
博仁里	27	14	13	-	-
苓洲里	102	49	53	6	1
苓昇里	44	15	29	2	-
苓中里	56	25	31	-	3
苓雅里	55	31	24	5	2
苓東里	63	27	36	5	3
城北里	84	32	52	5	2
城西里	30	16	14	-	-
城東里	105	53	52	5	5
意誠里	313	145	168	12	16
鼓中里	28	12	16	1	-
田西里	63	29	34	2	2
人和里	91	36	55	6	4
仁政里	41	19	22	4	1
廣澤里	104	49	55	4	2
美田里	68	36	32	4	-
華堂里	148	67	81	5	7
日中里	95	44	51	7	1
普照里	179	84	95	22	5
和煦里	89	44	45	6	1
晴朗里	59	31	28	9	-
普天里	220	99	121	12	7
林富里	137	54	83	8	3
林園里	205	93	112	7	4

資料來源：高雄市苓雅區戶政事務所。

動態

單位：人、對、千分比

遷入人數						
自他省(市)						
臺北市	桃園市	臺中市	臺南市	臺灣省	福建省	其他省(市)
218	...	182	410	1,256	29	-
249	...	166	366	1,280	21	-
278	...	173	383	1,252	29	-
267	...	172	331	1,207	39	-
235	93	155	319	1,080	36	-
256	109	150	279	832	43	-
255	95	175	329	904	33	-
3	-	-	1	5	-	-
9	-	4	1	20	-	-
-	-	-	1	5	1	-
1	-	-	2	8	-	-
1	1	-	4	5	-	-
3	1	1	2	8	-	-
4	1	3	4	6	1	-
-	1	1	4	-	-	-
4	3	1	2	18	-	-
11	4	8	21	30	-	-
1	-	-	-	7	-	-
3	1	-	-	7	-	-
5	-	2	3	5	-	-
1	-	-	1	3	-	-
2	4	1	12	19	-	-
2	-	4	-	5	-	-
8	1	9	10	20	3	-
5	5	-	6	18	-	-
4	2	8	6	13	-	-
2	2	2	2	10	1	-
6	-	-	3	9	-	-
9	2	5	11	21	3	-
3	-	4	4	10	1	-
15	7	8	2	14	2	-

表 2-2 戶籍

年別及里別	遷入人數			
	自本省他縣(市)	自本市 他區	初設戶籍	其他
民國100年度 2011	-	6,894	169	-
民國101年度 2012	-	6,642	133	1
民國102年度 2013	-	6,461	165	1
民國103年度 2014	-	6,196	143	11
民國104年度 2015	-	5,702	104	1
民國105年度 2016	-	5,202	126	2
民國106年度 2017	-	5,074	100	3
博仁里	-	18	-	-
苓洲里	-	61	-	-
苓昇里	-	34	1	-
苓中里	-	42	-	-
苓雅里	-	33	4	-
苓東里	-	39	1	-
城北里	-	57	1	-
城西里	-	24	-	-
城東里	-	67	-	-
意誠里	-	207	4	-
鼓中里	-	19	-	-
田西里	-	47	1	-
人和里	-	64	2	-
仁政里	-	31	-	-
廣澤里	-	58	2	-
美田里	-	52	1	-
華堂里	-	84	1	-
日中里	-	53	-	-
普照里	-	114	5	-
和煦里	-	62	1	-
晴朗里	-	28	2	2
普天里	-	147	3	-
林富里	-	102	2	-
林園里	-	146	-	-

動態(續1)

單位：人、對、千分比

遷出人數					
合計			往外國	往他省(市)	
計	男	女		新北市	
11,926	5,505	6,421	591	408	
11,806	5,413	6,393	548	366	
11,227	5,181	6,046	533	362	
10,722	4,811	5,911	479	323	
9,544	4,367	5,177	485	280	
9,094	4,169	4,925	430	286	
9,029	4,146	4,883	446	244	
56	23	33	4	2	
87	41	46	4	3	
72	33	39	5	1	
70	33	37	1	7	
83	44	39	8	2	
81	40	41	5	-	
115	49	66	4	-	
39	21	18	2	1	
119	51	68	4	-	
289	130	159	21	8	
53	23	30	4	-	
54	21	33	2	1	
89	34	55	6	1	
57	23	34	4	2	
102	50	52	5	-	
57	25	32	4	1	
185	83	102	12	12	
105	49	56	6	9	
200	80	120	21	9	
103	41	62	5	3	
202	114	88	8	2	
230	100	130	20	10	
150	74	76	9	4	
192	81	111	11	3	

表 2-2 戶籍

年別及里別	遷出人數				
	往他省(市)				
	臺北市	桃園市	臺中市	臺南市	臺灣省
民國100年度 2011	443	...	243	543	1,115
民國101年度 2012	461	...	223	468	1,250
民國102年度 2013	419	...	253	396	1,240
民國103年度 2014	431	...	281	399	1,229
民國104年度 2015	304	230	243	346	977
民國105年度 2016	310	201	224	325	902
民國106年度 2017	321	206	211	356	908
博仁里	1	1	1	1	1
苓洲里	4	1	5	3	10
苓昇里	3	2	2	-	7
苓中里	2	1	1	2	9
苓雅里	2	1	-	2	10
苓東里	2	-	1	1	12
城北里	3	8	-	1	12
城西里	1	1	-	1	4
城東里	6	1	4	4	14
意誠里	10	11	3	6	25
鼓中里	2	2	1	7	1
田西里	2	1	1	3	10
人和里	1	2	2	5	10
仁政里	-	4	3	4	3
廣澤里	6	1	2	8	10
美田里	1	2	1	-	4
華堂里	6	3	2	8	13
日中里	4	6	1	6	15
普照里	11	3	8	6	22
和煦里	5	3	4	4	13
晴朗里	11	2	8	7	23
普天里	7	10	1	12	26
林富里	8	-	6	2	8
林園里	9	1	4	13	10

動態(續2)

單位：人、對、千分比

往他省(市)		遷出人數			
福建省	其他省(市)	往本省他縣(市)	往本市他區	廢止戶籍	其他
67	-	-	8,509	6	1
91	-	-	8,391	7	1
74	-	-	7,948	2	-
97	-	-	7,474	3	6
53	-	-	6,622	2	2
43	-	-	6,367	5	1
51	-	-	6,280	5	1
-	-	-	44	1	-
-	-	-	57	-	-
-	-	-	52	-	-
-	-	-	47	-	-
-	-	-	58	-	-
-	-	-	60	-	-
2	-	-	85	-	-
-	-	-	29	-	-
-	-	-	86	-	-
2	-	-	203	-	-
-	-	-	36	-	-
-	-	-	34	-	-
-	-	-	62	-	-
-	-	-	37	-	-
2	-	-	68	-	-
-	-	-	44	-	-
-	-	-	129	-	-
-	-	-	58	-	-
1	-	-	119	-	-
-	-	-	66	-	-
-	-	-	141	-	-
-	-	-	143	1	-
-	-	-	113	-	-
1	-	-	140	-	-

表 2-2 戶籍

年別及里別	同一區內住址 變更人數		出生人數			死亡人數		
	遷入	遷出	合計	男	女	合計	男	女
民國100年度 2011	4,073	4,073	1,067	577	490	1,241	741	500
民國101年度 2012	3,963	3,963	1,241	642	599	1,248	735	513
民國102年度 2013	3,767	3,767	1,193	620	573	1,245	689	556
民國103年度 2014	3,840	3,840	1,197	606	591	1,356	778	578
民國104年度 2015	4,138	4,138	1,126	589	537	1,312	751	561
民國105年度 2016	3,786	3,786	1,159	603	556	1,326	742	584
民國106年度 2017	3,658	3,658	1,005	534	471	1,383	814	569
博仁里	10	12	5	2	3	4	3	1
苓洲里	27	42	14	9	5	21	17	4
苓昇里	46	44	8	7	1	14	6	8
苓中里	28	29	10	8	2	14	7	7
苓雅里	25	21	8	4	4	13	8	5
苓東里	20	21	8	6	2	10	4	6
城北里	49	50	10	8	2	12	8	4
城西里	2	15	7	5	2	8	6	2
城東里	58	62	12	7	5	13	9	4
意誠里	137	124	18	10	8	29	20	9
鼓中里	14	22	11	8	3	11	7	4
田西里	21	32	6	2	4	21	9	12
人和里	20	36	5	3	2	24	8	16
仁政里	40	34	3	1	2	13	10	3
廣澤里	28	34	13	7	6	20	16	4
美田里	33	41	4	1	3	12	3	9
華堂里	75	81	16	7	9	16	13	3
日中里	56	39	13	5	8	20	11	9
普照里	84	80	26	13	13	24	14	10
和煦里	44	44	17	7	10	13	7	6
晴朗里	209	90	7	5	2	32	26	6
普天里	105	95	21	9	12	32	15	17
林富里	75	61	17	7	10	8	4	4
林園里	75	97	20	12	8	10	5	5

動態(續3)

單位：人、對、千分比

粗出生率	粗死亡率	自然增加率	遷入率	遷出率	社會增加率	結婚		離婚	
						對數	粗結婚率	對數	粗離婚率
5.84	6.79	-0.95	53.98	65.23	-11.25	1,175	6.43	416	2.28
6.87	6.91	-0.04	53.20	65.37	-12.17	1,007	5.58	431	2.39
6.68	6.97	-0.29	53.09	62.86	-9.76	1,032	5.78	390	2.18
6.77	7.67	-0.90	51.02	60.65	-9.63	1,053	5.96	366	2.07
6.43	7.49	-1.06	47.90	54.48	-6.58	1,081	6.17	345	1.97
6.67	7.63	-0.96	43.99	52.35	-8.36	1,054	6.07	353	2.03
5.88	8.09	-2.21	65.50	74.18	-8.68	953	5.57	375	2.19
0.03	0.02	0.01	0.19	0.35	-0.16	6	0.03	3	0.02
0.07	0.11	-0.04	0.67	0.67	0.00	18	0.09	-	0.00
0.04	0.07	-0.03	0.47	0.60	-0.13	9	0.05	5	0.03
0.05	0.07	-0.02	0.43	0.51	-0.08	13	0.07	6	0.03
0.04	0.07	-0.03	0.41	0.54	-0.12	10	0.05	4	0.02
0.04	0.05	-0.01	0.43	0.53	-0.10	11	0.06	2	0.01
0.05	0.06	-0.01	0.69	0.85	-0.17	5	0.03	7	0.04
0.04	0.04	-0.01	0.17	0.28	-0.11	5	0.03	-	0.00
0.06	0.07	-0.01	0.84	0.94	-0.09	15	0.08	4	0.02
0.09	0.15	-0.06	2.33	2.14	0.19	23	0.12	15	0.08
0.06	0.06	0.00	0.22	0.39	-0.17	4	0.02	1	0.01
0.03	0.11	-0.08	0.43	0.44	-0.01	7	0.04	3	0.02
0.03	0.12	-0.10	0.57	0.65	-0.07	11	0.06	8	0.04
0.02	0.07	-0.05	0.42	0.47	-0.05	8	0.04	3	0.02
0.07	0.10	-0.04	0.68	0.70	-0.02	23	0.12	6	0.03
0.02	0.06	-0.04	0.52	0.51	0.02	10	0.05	2	0.01
0.08	0.08	0.00	1.15	1.38	-0.22	28	0.14	8	0.04
0.07	0.10	-0.04	0.78	0.74	0.04	15	0.08	4	0.02
0.13	0.12	0.01	1.36	1.45	-0.09	22	0.11	8	0.04
0.09	0.07	0.02	0.69	0.76	-0.07	9	0.05	3	0.02
0.04	0.17	-0.13	1.39	1.51	-0.12	9	0.05	8	0.04
0.11	0.17	-0.06	1.68	1.68	0.00	18	0.09	4	0.02
0.09	0.04	0.05	1.10	1.09	0.01	13	0.07	4	0.02
0.10	0.05	0.05	1.45	1.49	-0.05	10	0.05	4	0.02

表 2-2 戶籍

年別及里別	遷入人數					
	合計			自外國	新北市	
	計	男	女			
林安里	131	56	75	3	1	
光華里	35	16	19	4	-	
林興里	59	22	37	2	4	
林華里	131	57	74	10	8	
林西里	44	20	24	4	-	
林中里	108	44	64	9	1	
林泉里	130	51	79	7	2	
林南里	243	103	140	15	5	
中正里	181	78	103	9	4	
尚義里	161	65	96	4	2	
同慶里	216	89	127	9	5	
凱旋里	154	69	85	5	4	
安祥里	120	50	70	6	3	
奏捷里	82	41	41	4	2	
福壽里	42	22	20	8	1	
福南里	59	34	25	3	-	
五權里	130	57	73	6	8	
民主里	173	78	95	13	3	
林德里	80	29	51	3	-	
林貴里	107	43	64	4	3	
林榮里	165	71	94	11	5	
英明里	79	34	45	2	-	
林靖里	52	27	25	2	2	
朝陽里	46	23	23	3	3	
福隆里	115	50	65	3	2	
福祥里	42	21	21	-	1	
福海里	47	18	29	1	2	
福康里	65	34	31	7	1	
福人里	69	32	37	1	-	
福地里	108	42	66	1	2	
福居里	122	58	64	3	3	
福東里	82	40	42	6	2	

動態(續4)

單位：人、對、千分比

遷入人數							
自他省(市)							
臺北市	桃園市	臺中市	臺南市	臺灣省	福建省	其他省(市)	
4	1	-	5	11	6	-	-
1	-	-	-	8	-	-	-
-	-	-	-	12	-	-	-
3	-	1	12	21	1	-	-
1	-	2	2	6	-	-	-
2	3	1	2	22	-	-	-
5	1	2	2	15	-	-	-
6	1	9	9	22	-	-	-
8	-	4	5	22	-	-	-
6	1	2	8	18	-	-	-
13	2	3	10	7	-	-	-
2	1	1	5	11	-	-	-
5	2	2	8	8	-	-	-
-	2	6	3	5	-	-	-
1	-	-	-	7	-	-	-
1	-	2	-	7	-	-	-
4	-	1	5	19	1	-	-
8	1	2	10	20	-	-	-
3	-	2	2	4	-	-	-
2	3	3	3	12	-	-	-
2	5	4	9	25	5	-	-
3	2	3	3	11	-	-	-
2	1	5	2	5	-	-	-
3	-	-	-	2	-	-	-
4	1	3	8	8	-	-	-
-	-	1	3	7	-	-	-
1	-	1	4	5	-	-	-
1	-	3	8	6	-	-	-
-	2	-	6	13	1	-	-
1	1	8	6	15	-	-	-
4	1	3	4	12	1	-	-
5	2	-	7	12	1	-	-

表 2-2 戶籍

年別及里別	遷入人數			
	自本省他縣(市)	自本市 他區	初設戶籍	其他
林安里	-	100	-	-
光華里	-	22	-	-
林興里	-	39	2	-
林華里	-	74	1	-
林西里	-	28	1	-
林中里	-	66	2	-
林泉里	-	96	-	-
林南里	-	173	3	-
中正里	-	123	6	-
尚義里	-	118	1	1
同慶里	-	165	2	-
凱旋里	-	123	2	-
安祥里	-	85	1	-
奏捷里	-	60	-	-
福壽里	-	25	-	-
福南里	-	46	-	-
五權里	-	86	-	-
民主里	-	113	3	-
林德里	-	64	2	-
林貴里	-	75	2	-
林榮里	-	96	3	-
英明里	-	53	2	-
林靖里	-	33	-	-
朝陽里	-	35	-	-
福隆里	-	83	3	-
福祥里	-	30	-	-
福海里	-	33	-	-
福康里	-	38	1	-
福人里	-	46	-	-
福地里	-	74	-	-
福居里	-	89	2	-
福東里	-	46	1	-

動態(續5)

單位：人、對、千分比

遷出人數					
合計			往外國	往他省(市)	
計	男	女		新北市	
138	65	73	-	1	
35	18	17	-	1	
84	41	43	2	1	
154	66	88	12	5	
73	29	44	8	2	
144	64	80	8	3	
165	76	89	10	10	
182	85	97	17	7	
190	88	102	13	10	
125	52	73	6	-	
298	128	170	6	5	
151	74	77	6	1	
155	74	81	19	4	
97	45	52	7	2	
78	35	43	2	2	
71	33	38	2	4	
113	50	63	2	6	
209	96	113	17	9	
92	36	56	3	2	
120	54	66	7	3	
267	136	131	13	7	
107	52	55	7	1	
67	30	37	9	3	
101	49	52	1	2	
124	58	66	5	5	
59	27	32	-	-	
38	17	21	-	2	
83	36	47	3	1	
79	31	48	2	1	
131	60	71	-	2	
145	66	79	4	1	
122	60	62	7	3	

表 2-2 戶籍

年別及里別	遷出人數				
	往他省(市)				
	臺北市	桃園市	臺中市	臺南市	臺灣省
林安里	6	4	3	3	7
光華里	2	1	-	5	3
林興里	3	1	2	2	10
林華里	2	4	5	7	14
林西里	5	-	2	3	8
林中里	7	4	4	4	15
林泉里	4	6	-	4	12
林南里	4	3	6	5	18
中正里	7	1	5	8	19
尚義里	2	5	-	4	4
同慶里	13	7	7	3	17
凱旋里	8	-	-	7	5
安祥里	10	1	4	10	8
奏捷里	1	2	1	1	2
福壽里	3	1	2	1	7
福南里	7	1	2	1	7
五權里	-	4	3	8	22
民主里	9	8	5	9	32
林德里	1	2	2	3	6
林貴里	1	3	1	8	12
林榮里	11	6	5	12	31
英明里	5	1	1	5	9
林靖里	3	-	6	-	4
朝陽里	1	1	3	3	6
福隆里	4	3	7	8	10
福祥里	2	-	3	1	8
福海里	-	3	3	2	6
福康里	2	-	1	3	14
福人里	4	-	2	6	11
福地里	2	6	8	2	17
福居里	2	3	2	9	16
福東里	1	4	2	4	12

動態(續6)

單位：人、對、千分比

遷出人數					
往他省(市)		往本省他縣(市)	往本市他區	廢止戶籍	其他
福建省	其他省(市)				
2	-	-	112	-	-
-	-	-	23	-	-
-	-	-	63	-	-
-	-	-	105	-	-
1	-	-	44	-	-
-	-	-	99	-	-
-	-	-	119	-	-
-	-	-	122	-	-
1	-	-	126	-	-
-	-	-	103	-	1
-	-	-	240	-	-
1	-	-	123	-	-
-	-	-	99	-	-
-	-	-	80	1	-
-	-	-	60	-	-
1	-	-	46	-	-
2	-	-	66	-	-
1	-	-	119	-	-
3	-	-	70	-	-
-	-	-	85	-	-
-	-	-	182	-	-
1	-	-	77	-	-
-	-	-	42	-	-
-	-	-	84	-	-
1	-	-	81	-	-
1	-	-	44	-	-
-	-	-	21	1	-
-	-	-	59	-	-
1	-	-	52	-	-
1	-	-	93	-	-
4	-	-	104	-	-
4	-	-	85	-	-

表 2-2 戶籍

年別及里別	同一區內住址 變更人數		出生人數			死亡人數		
	遷入	遷出	合計	男	女	合計	男	女
林安里	99	70	12	8	4	17	14	3
光華里	12	25	8	3	5	4	1	3
林興里	17	30	7	6	1	17	10	7
林華里	43	59	17	7	10	29	20	9
林西里	24	22	11	7	4	17	10	7
林中里	62	61	13	6	7	27	15	12
林泉里	56	70	19	14	5	13	6	7
林南里	93	127	23	15	8	25	15	10
中正里	105	109	21	13	8	15	8	7
尚義里	55	55	7	5	2	10	5	5
同慶里	172	127	22	11	11	19	9	10
凱旋里	79	54	13	8	5	21	12	9
安祥里	42	58	6	2	4	30	18	12
奏捷里	38	35	6	4	2	22	17	5
福壽里	37	36	5	2	3	19	8	11
福南里	28	30	6	2	4	26	15	11
五權里	54	55	14	7	7	24	13	11
民主里	42	55	32	16	16	41	23	18
林德里	59	34	10	4	6	9	4	5
林貴里	51	38	16	11	5	15	12	3
林榮里	67	72	34	16	18	30	19	11
英明里	33	39	9	7	2	21	14	7
林靖里	29	28	7	5	2	19	12	7
朝陽里	23	31	12	5	7	22	14	8
福隆里	40	55	16	6	10	23	8	15
福祥里	19	25	13	5	8	15	8	7
福海里	18	18	11	6	5	11	6	5
福康里	35	50	13	8	5	18	11	7
福人里	29	41	12	7	5	28	15	13
福地里	45	51	20	13	7	26	18	8
福居里	54	49	17	6	11	26	16	10
福東里	53	51	23	8	15	22	13	9

動態(續7)

單位：人、對、千分比

粗出生率	粗死亡率	自然 增加率	遷入率	遷出率	社會 增加率	結婚		離婚	
						對數	粗結婚率	對數	粗離婚率
0.06	0.09	-0.03	1.19	1.08	0.11	14	0.07	5	0.03
0.04	0.02	0.02	0.24	0.31	-0.07	7	0.04	1	0.01
0.04	0.09	-0.05	0.39	0.59	-0.20	9	0.05	5	0.03
0.09	0.15	-0.06	0.90	1.10	-0.20	16	0.08	3	0.02
0.06	0.09	-0.03	0.35	0.49	-0.14	13	0.07	6	0.03
0.07	0.14	-0.07	0.88	1.06	-0.18	23	0.12	6	0.03
0.10	0.07	0.03	0.96	1.23	-0.27	13	0.07	7	0.04
0.12	0.13	-0.01	1.74	1.26	0.48	10	0.05	7	0.04
0.11	0.08	0.03	1.48	1.48	0.00	9	0.05	4	0.02
0.04	0.05	-0.02	1.12	2.35	-1.23	11	0.06	6	0.03
0.11	0.10	0.02	2.01	1.16	0.85	7	0.04	7	0.04
0.07	0.11	-0.04	1.21	1.27	-0.06	8	0.04	1	0.01
0.03	0.16	-0.12	0.84	1.01	-0.17	17	0.09	4	0.02
0.03	0.11	-0.08	0.62	1.17	-0.55	10	0.05	7	0.04
0.03	0.10	-0.07	0.41	3.93	-3.52	9	0.05	4	0.02
0.03	0.13	-0.10	0.45	0.75	-0.30	6	0.03	3	0.02
0.07	0.12	-0.05	0.95	1.37	-0.42	9	0.05	8	0.04
0.17	0.21	-0.05	1.11	1.32	-0.21	25	0.13	7	0.04
0.05	0.05	0.01	0.72	0.97	-0.25	11	0.06	1	0.01
0.08	0.08	0.01	0.82	2.17	-1.35	13	0.07	3	0.02
0.18	0.16	0.02	1.20	1.66	-0.46	30	0.16	14	0.07
0.05	0.11	-0.06	0.58	2.71	-2.13	16	0.08	5	0.03
0.04	0.10	-0.06	0.42	1.17	-0.75	6	0.03	1	0.01
0.06	0.11	-0.05	0.36	0.88	-0.52	14	0.07	3	0.02
0.08	0.12	-0.04	0.80	2.39	-1.59	11	0.06	6	0.03
0.07	0.08	-0.01	0.32	1.72	-1.40	9	0.05	4	0.02
0.06	0.06	0.00	0.34	1.09	-0.75	2	0.01	3	0.02
0.07	0.09	-0.03	0.52	1.08	-0.56	10	0.05	3	0.02
0.06	0.14	-0.08	0.51	1.04	-0.53	9	0.05	9	0.05
0.10	0.13	-0.03	0.79	0.99	-0.20	21	0.11	12	0.06
0.09	0.13	-0.05	0.91	1.07	-0.16	21	0.11	6	0.03
0.12	0.11	0.01	0.70	0.82	-0.12	15	0.08	5	0.03

表 2-2 戶籍

年別及里別	遷入人數					
	合計			自外國	新北市	
	計	男	女			
福西里	42	17	25	1	-	
永康里	91	40	51	9	4	
正文里	116	52	64	4	2	
正言里	139	70	69	4	7	
正大里	260	111	149	8	4	
五福里	176	69	107	8	5	
正心里	175	82	93	10	5	
正道里	165	81	84	8	2	
正義里	164	79	85	3	9	
正仁里	116	55	61	8	-	
文昌里	152	63	89	9	3	
建軍里	91	37	54	1	3	
衛武里	74	36	38	3	4	

動態(續8)

單位：人、對、千分比

遷入人數							
自他省(市)							
臺北市	桃園市	臺中市	臺南市	臺灣省	福建省	其他省(市)	
-	-	-	1	9	-	-	-
4	-	1	3	12	1	-	-
4	2	2	8	7	-	-	-
6	5	7	6	21	-	-	-
7	6	5	13	39	1	-	-
7	1	5	6	21	-	-	-
4	5	3	7	27	2	-	-
5	-	9	7	24	-	-	-
7	3	2	10	18	1	-	-
1	2	1	5	34	-	-	-
3	1	4	7	17	-	-	-
1	2	1	2	19	-	-	-
3	-	-	1	12	-	-	-

表 2-2 戶籍

年別及里別	遷入人數			
	自本省他縣(市)	自本市 他區	初設戶籍	其他
福西里	-	31	-	-
永康里	-	57	-	-
正文里	-	83	4	-
正言里	-	79	4	-
正大里	-	173	4	-
五福里	-	120	3	-
正心里	-	110	2	-
正道里	-	107	3	-
正義里	-	107	4	-
正仁里	-	65	-	-
文昌里	-	106	2	-
建軍里	-	60	2	-
衛武里	-	50	1	-

動態(續9)

單位：人、對、千分比

遷出人數					
合計			往外國	往他省(市)	
計	男	女		新北市	
64	26	38	1	4	
117	60	57	7	3	
103	33	70	4	2	
184	100	84	2	4	
329	155	174	8	5	
206	96	110	9	4	
194	94	100	10	11	
254	117	137	5	7	
198	95	103	3	4	
171	77	94	11	3	
197	84	113	6	4	
110	52	58	3	4	
115	63	52	4	2	

表 2-2 戶籍

年別及里別	遷出人數					
	往他省(市)					
	臺北市	桃園市	臺中市	臺南市	臺灣省	
福西里	2	1	1	-	7	
永康里	5	6	3	12	13	
正文里	8	2	5	11	11	
正言里	4	4	3	9	26	
正大里	12	7	8	12	47	
五福里	8	10	6	14	17	
正心里	12	6	2	4	18	
正道里	9	6	3	11	25	
正義里	2	-	5	9	13	
正仁里	5	-	7	5	33	
文昌里	4	4	5	3	28	
建軍里	3	3	3	2	10	
衛武里	8	5	2	7	16	

動態(續10)

單位：人、對、千分比

遷出人數					
往他省(市)		往本省他縣(市)	往本市 他區	廢止戶籍	其他
福建省	其他省(市)				
1	-	-	47	-	-
-	-	-	68	-	-
1	-	-	59	-	-
-	-	-	132	-	-
1	-	-	228	1	-
2	-	-	136	-	-
5	-	-	126	-	-
4	-	-	184	-	-
-	-	-	162	-	-
-	-	-	107	-	-
1	-	-	142	-	-
1	-	-	81	-	-
2	-	-	69	-	-

表 2-2 戶籍

年別及里別	同一區內住址 變更人數		出生人數			死亡人數		
	遷入	遷出	合計	男	女	合計	男	女
福西里	28	36	7	5	2	21	15	6
永康里	47	60	16	6	10	36	20	16
正文里	76	39	23	11	12	17	11	6
正言里	92	69	15	9	6	28	13	15
正大里	124	149	46	24	22	26	17	9
五福里	86	58	17	7	10	39	19	20
正心里	60	73	21	13	8	22	11	11
正道里	86	94	30	15	15	38	24	14
正義里	47	58	32	17	15	26	13	13
正仁里	28	58	17	7	10	18	8	10
文昌里	48	46	23	10	13	28	22	6
建軍里	18	20	17	11	6	10	8	2
衛武里	24	32	7	3	4	19	8	11

動態(續完)

單位：人、對、千分比

粗出生率	粗死亡率	自然 增加率	遷入率	遷出率	社會 增加率	結婚		離婚	
						對數	粗結婚率	對數	粗離婚率
0.04	0.02	0.02	0.24	2.02	-1.78	11	0.06	5	0.03
0.08	0.19	-0.10	0.71	1.38	-0.67	16	0.08	7	0.04
0.12	0.09	0.03	0.99	1.38	-0.39	15	0.08	6	0.03
0.08	0.14	-0.07	1.19	1.38	-0.19	15	0.08	10	0.05
0.24	0.13	0.10	1.99	1.38	0.61	40	0.21	9	0.05
0.09	0.20	-0.11	1.36	1.38	-0.02	16	0.08	10	0.05
0.11	0.11	-0.01	1.22	1.38	-0.16	28	0.14	7	0.04
0.16	0.20	-0.04	1.30	1.38	-0.08	29	0.15	12	0.06
0.17	0.13	0.03	1.09	1.38	-0.29	22	0.11	9	0.05
0.09	0.09	-0.01	0.74	1.38	-0.64	14	0.07	5	0.03
0.12	0.14	-0.03	1.03	1.38	-0.35	13	0.07	6	0.03
0.09	0.05	0.04	0.56	1.38	-0.82	11	0.06	2	0.01
0.04	0.10	-0.06	0.51	1.38	-0.87	17	0.09	9	0.05

表 2-3 現住人口

年底及里別	性別	總計	0-4 歲	5-9 歲	10-14 歲	15-19 歲	20-24 歲	25-29 歲	30-34 歲	35-39 歲
民國100年	計	181,717	5,646	6,957	9,920	11,005	11,926	14,256	15,427	13,532
	男	88,271	2,947	3,533	5,191	5,687	6,236	7,199	7,712	6,428
	女	93,446	2,699	3,424	4,729	5,318	5,690	7,057	7,715	7,104
民國101年	計	179,512	5,691	6,611	9,015	10,790	11,594	13,348	15,269	13,682
	男	87,073	2,975	3,385	4,660	5,648	5,981	6,866	7,560	6,553
	女	92,439	2,716	3,226	4,355	5,142	5,613	6,482	7,709	7,129
民國102年	計	177,716	5,711	6,421	8,557	10,225	11,053	12,649	15,072	13,799
	男	86,060	2,983	3,319	4,424	5,373	5,688	6,477	7,467	6,590
	女	91,656	2,728	3,102	4,133	4,852	5,365	6,172	7,605	7,209
民國103年	計	175,854	5,792	6,274	7,973	9,648	10,953	11,856	14,448	14,160
	男	85,047	2,985	3,257	4,134	5,073	5,628	6,121	7,204	6,854
	女	90,807	2,807	3,017	3,839	4,575	5,325	5,735	7,244	7,306
民國104年	計	174,515	5,928	6,128	7,266	9,446	10,653	11,451	13,799	14,379
	男	84,324	3,060	3,168	3,817	4,930	5,487	5,924	6,947	7,008
	女	90,191	2,868	2,960	3,449	4,516	5,166	5,527	6,852	7,371
民國105年	計	172,895	5,945	6,106	6,899	8,800	10,393	11,324	12,766	14,016
	男	83,431	3,056	3,199	3,579	4,600	5,355	5,904	6,397	6,822
	女	89,464	2,889	2,907	3,320	4,200	5,038	5,420	6,369	7,194
民國106年	計	171,033	5,775	6,211	6,644	8,020	10,159	10,990	11,972	13,902
	男	82,375	2,980	3,243	3,440	4,175	5,284	5,681	6,068	6,772
	女	88,658	2,795	2,968	3,204	3,845	4,875	5,309	5,904	7,130
博仁里	計	803	17	18	23	39	61	58	63	46
	男	372	7	7	8	15	26	28	38	28
	女	431	10	11	15	24	35	30	25	18
苓洲里	計	1,635	41	32	33	56	105	121	115	127
	男	747	18	17	12	25	62	57	63	56
	女	888	23	15	21	31	43	64	52	71

資料來源：高雄市政府民政局、。

之年齡分配

單位：人

40-44 歲	45-49 歲	50-54 歲	55-59 歲	60-64 歲	65-69 歲	70-74 歲	75-79 歲	80-84 歲	85-89 歲	90-94 歲	95-99 歲	100 歲以上
13,254	13,910	15,003	15,553	12,466	7,371	6,323	4,311	2,837	1,477	443	86	14
6,173	6,549	6,821	7,240	5,928	3,461	2,881	1,965	1,395	678	205	35	7
7,081	7,361	8,182	8,313	6,538	3,910	3,442	2,346	1,442	799	238	51	7
13,055	13,323	14,767	15,261	13,282	7,789	6,565	4,389	2,910	1,557	507	88	19
6,089	6,268	6,720	7,074	6,207	3,701	3,020	1,957	1,387	746	234	34	8
6,966	7,055	8,047	8,187	7,075	4,088	3,545	2,432	1,523	811	273	54	11
12,836	13,149	14,276	15,134	13,920	8,486	6,623	4,579	2,970	1,605	539	92	20
5,997	6,233	6,553	6,912	6,493	4,036	3,050	2,018	1,393	753	252	38	11
6,839	6,916	7,723	8,222	7,427	4,450	3,573	2,561	1,577	852	287	54	9
12,558	12,972	13,798	14,879	14,415	9,116	6,799	4,779	3,075	1,636	599	105	19
5,840	6,154	6,354	6,720	6,731	4,284	3,122	2,072	1,399	774	291	42	8
6,718	6,818	7,444	8,159	7,684	4,832	3,677	2,707	1,676	862	308	63	11
12,388	12,883	13,424	14,441	14,734	10,221	6,619	5,070	3,158	1,719	666	129	13
5,758	6,074	6,227	6,487	6,827	4,778	3,046	2,206	1,384	815	317	59	5
6,630	6,809	7,197	7,954	7,907	5,443	3,573	2,864	1,774	904	349	70	8
12,756	12,625	13,162	14,081	14,517	11,666	6,593	5,370	3,240	1,749	717	154	16
6,025	5,906	6,177	6,293	6,649	5,446	3,038	2,363	1,385	836	319	74	8
6,731	6,719	6,985	7,788	7,868	6,220	3,555	3,007	1,855	913	398	80	8
12,963	12,436	12,622	13,941	14,252	12,481	7,010	5,541	3,322	1,835	763	177	17
6,153	5,813	5,968	6,239	6,484	5,734	3,216	2,455	1,380	837	358	87	8
6,810	6,623	6,654	7,702	7,768	6,747	3,794	3,086	1,942	998	405	90	9
52	55	77	78	73	45	28	25	23	12	9	1	-
27	22	28	33	40	26	11	9	9	6	3	1	-
25	33	49	45	33	19	17	16	14	6	6	-	-
117	136	141	160	125	129	69	63	44	10	7	4	-
53	62	51	83	50	58	25	23	24	2	4	2	-
64	74	90	77	75	71	44	40	20	8	3	2	-

表 2-3 現住人口

年底及里別	性別	總計	0-4 歲	5-9 歲	10-14 歲	15-19 歲	20-24 歲	25-29 歲	30-34 歲	35-39 歲	40-44 歲
苓昇里	計	1,378	43	30	41	61	85	76	84	91	121
	男	682	24	15	22	27	52	33	40	43	66
	女	696	19	15	19	34	33	43	44	48	55
苓中里	計	1,829	57	43	54	92	131	137	148	158	127
	男	855	29	21	32	50	66	68	68	72	63
	女	974	28	22	22	42	65	69	80	86	64
苓雅里	計	1,621	50	30	39	67	107	128	106	116	112
	男	768	27	14	23	38	57	60	55	62	58
	女	853	23	16	16	29	50	68	51	54	54
苓東里	計	1,636	41	31	45	75	93	102	110	131	114
	男	799	26	16	21	37	43	53	56	70	61
	女	837	15	15	24	38	50	49	54	61	53
城北里	計	1,669	49	52	62	84	86	95	106	129	139
	男	768	25	20	34	50	38	48	55	62	58
	女	901	24	32	28	34	48	47	51	67	81
城西里	計	635	22	20	12	25	42	45	38	58	53
	男	313	11	12	7	15	21	22	19	30	26
	女	322	11	8	5	10	21	23	19	28	27
城東里	計	2,222	58	75	76	122	120	121	171	173	193
	男	1,076	31	40	38	63	65	59	94	85	84
	女	1,146	27	35	38	59	55	62	77	88	109
意誠里	計	4,200	130	110	128	184	254	270	323	355	326
	男	1,972	65	63	74	84	137	150	149	179	141
	女	2,228	65	47	54	100	117	120	174	176	185
鼓中里	計	1,086	36	34	34	46	55	55	55	86	102
	男	545	17	16	23	24	26	30	22	47	56
	女	541	19	18	11	22	29	25	33	39	46

之年齡分配(續1)

單位：人

45-49 歲	50-54 歲	55-59 歲	60-64 歲	65-69 歲	70-74 歲	75-79 歲	80-84 歲	85-89 歲	90-94 歲	95-99 歲	100 歲以上
120	104	108	104	119	66	48	33	26	14	4	-
60	63	50	53	49	27	21	12	16	8	1	-
60	41	58	51	70	39	27	21	10	6	3	-
147	176	153	154	97	50	50	36	12	6	1	-
65	80	69	61	48	22	20	13	6	1	1	-
82	96	84	93	49	28	30	23	6	5	-	-
114	141	146	152	128	56	56	40	25	6	2	-
46	59	65	69	49	27	23	21	11	2	2	-
68	82	81	83	79	29	33	19	14	4	-	-
139	141	168	146	123	65	57	31	15	7	2	-
66	64	77	72	56	32	25	11	8	4	1	-
73	77	91	74	67	33	32	20	7	3	1	-
145	137	145	142	115	61	66	16	28	11	1	-
62	64	60	70	55	18	30	7	9	2	1	-
83	73	85	72	60	43	36	9	19	9	-	-
49	54	50	39	62	30	16	15	5	-	-	-
24	29	18	20	31	17	4	5	2	-	-	-
25	25	32	19	31	13	12	10	3	-	-	-
206	174	183	166	143	84	73	38	29	10	7	-
98	74	84	76	79	37	36	14	13	3	3	-
108	100	99	90	64	47	37	24	16	7	4	-
356	372	372	380	282	151	90	72	29	12	4	-
159	174	149	171	128	61	37	30	16	2	3	-
197	198	223	209	154	90	53	42	13	10	1	-
85	76	72	82	104	57	51	35	13	6	2	-
38	36	40	37	53	32	24	13	6	4	1	-
47	40	32	45	51	25	27	22	7	2	1	-

表 2-3 現住人口

年底及里別	性別	總計	0-4 歲	5-9 歲	10-14 歲	15-19 歲	20-24 歲	25-29 歲	30-34 歲	35-39 歲	40-44 歲
田西里	計	1,456	36	42	50	68	82	80	91	125	122
	男	724	20	23	26	38	38	35	48	64	65
	女	732	16	19	24	30	44	45	43	61	57
人和里	計	1,954	53	46	59	92	98	130	125	124	153
	男	942	21	31	34	50	61	55	69	59	65
	女	1,012	32	15	25	42	37	75	56	65	88
仁政里	計	1,369	26	25	25	52	86	102	94	86	95
	男	643	13	18	10	29	50	48	42	46	50
	女	726	13	7	15	23	36	54	52	40	45
廣澤里	計	1,986	55	44	51	95	121	121	143	160	118
	男	1,008	25	31	21	47	58	66	79	89	61
	女	978	30	13	30	48	63	55	64	71	57
美田里	計	1,315	42	43	37	51	78	89	89	91	83
	男	647	24	24	21	25	42	49	50	43	39
	女	668	18	19	16	26	36	40	39	48	44
華堂里	計	3,369	79	82	91	162	214	247	223	238	237
	男	1,547	37	42	47	81	117	119	108	102	115
	女	1,822	42	40	44	81	97	128	115	136	122
日中里	計	2,411	69	57	64	93	128	149	144	202	194
	男	1,140	29	33	31	36	70	75	71	100	98
	女	1,271	40	24	33	57	58	74	73	102	96
普照里	計	3,442	146	127	94	140	193	213	245	274	251
	男	1,640	72	67	45	78	103	110	114	131	118
	女	1,802	74	60	49	62	90	103	131	143	133
和煦里	計	2,352	129	105	63	94	114	146	167	213	148
	男	1,184	70	56	32	55	70	90	82	95	80
	女	1,168	59	49	31	39	44	56	85	118	68

之年齡分配(續2)

單位：人

45-49 歲	50-54 歲	55-59 歲	60-64 歲	65-69 歲	70-74 歲	75-79 歲	80-84 歲	85-89 歲	90-94 歲	95-99 歲	100 歲以上
99	111	122	110	90	74	68	46	30	10	-	-
48	55	72	52	39	35	26	22	14	4	-	-
51	56	50	58	51	39	42	24	16	6	-	-
156	176	189	133	153	74	83	57	33	16	4	-
75	92	84	61	77	32	30	22	12	10	2	-
81	84	105	72	76	42	53	35	21	6	2	-
100	104	116	129	134	73	52	31	27	10	2	-
50	37	52	56	62	26	23	17	9	5	-	-
50	67	64	73	72	47	29	14	18	5	2	-
165	122	169	148	165	106	91	51	37	20	3	1
87	63	90	79	79	49	36	22	15	10	1	-
78	59	79	69	86	57	55	29	22	10	2	1
91	107	117	122	94	62	58	29	23	7	1	1
50	55	55	51	48	25	19	13	7	5	1	1
41	52	62	71	46	37	39	16	16	2	-	-
241	299	316	294	259	152	110	78	38	7	2	-
104	139	136	135	106	53	53	34	18	1	-	-
137	160	180	159	153	99	57	44	20	6	2	-
194	184	171	218	200	144	92	69	26	11	2	-
96	87	72	103	86	65	46	27	12	3	-	-
98	97	99	115	114	79	46	42	14	8	2	-
238	263	321	299	212	141	112	70	68	27	8	-
104	116	143	137	106	66	53	33	27	12	5	-
134	147	178	162	106	75	59	37	41	15	3	-
138	176	212	207	142	89	81	78	38	11	1	-
65	94	98	104	67	37	33	33	17	6	-	-
73	82	114	103	75	52	48	45	21	5	1	-

表 2-3 現住人口

年底及里別	性別	總計	0-4 歲	5-9 歲	10-14 歲	15-19 歲	20-24 歲	25-29 歲	30-34 歲	35-39 歲	40-44 歲
晴朗里	計	2,301	54	64	38	99	104	118	112	146	196
	男	1,304	32	33	27	50	59	56	61	74	114
	女	997	22	31	11	49	45	62	51	72	82
普天里	計	3,704	185	181	94	144	204	265	267	327	286
	男	1,775	100	95	56	78	116	146	113	141	131
	女	1,929	85	86	38	66	88	119	154	186	155
林富里	計	2,404	107	182	191	124	111	139	142	190	209
	男	1,095	48	92	108	53	60	75	65	67	79
	女	1,309	59	90	83	71	51	64	77	123	130
林圍里	計	3,092	153	276	275	154	154	148	168	256	261
	男	1,406	74	148	136	80	70	78	81	103	100
	女	1,686	79	128	139	74	84	70	87	153	161
林安里	計	1,952	92	169	154	91	103	79	109	166	178
	男	873	56	92	74	42	56	35	49	67	62
	女	1,079	36	77	80	49	47	44	60	99	116
光華里	計	792	20	17	24	50	44	50	49	54	57
	男	402	9	8	11	28	24	32	25	23	31
	女	390	11	9	13	22	20	18	24	31	26
林興里	計	1,496	45	54	52	64	93	92	108	120	128
	男	720	32	31	24	31	39	43	58	55	68
	女	776	13	23	28	33	54	49	50	65	60
林華里	計	3,159	104	94	94	154	202	197	234	248	253
	男	1,511	53	49	41	79	108	93	122	117	117
	女	1,648	51	45	53	75	94	104	112	131	136
林西里	計	1,762	40	26	40	86	113	119	117	133	130
	男	857	20	13	21	47	55	61	59	66	76
	女	905	20	13	19	39	58	58	58	67	54

之年齡分配(續3)

單位：人

45-49 歲	50-54 歲	55-59 歲	60-64 歲	65-69 歲	70-74 歲	75-79 歲	80-84 歲	85-89 歲	90-94 歲	95-99 歲	100 歲以上
198	258	292	211	185	74	78	37	25	9	1	2
113	154	170	129	115	35	42	18	12	7	1	2
85	104	122	82	70	39	36	19	13	2	-	-
239	262	296	279	270	150	113	79	30	29	4	-
117	102	133	124	121	77	53	37	15	16	4	-
122	160	163	155	149	73	60	42	15	13	-	-
137	132	140	209	169	94	52	42	20	11	3	-
55	56	58	83	79	53	26	21	11	5	1	-
82	76	82	126	90	41	26	21	9	6	2	-
205	179	188	217	189	116	74	40	19	14	5	1
71	83	76	92	89	56	45	12	4	6	1	1
134	96	112	125	100	60	29	28	15	8	4	-
129	110	121	121	119	60	78	32	28	9	4	-
55	55	58	50	44	15	29	14	12	5	3	-
74	55	63	71	75	45	49	18	16	4	1	-
65	63	56	64	57	41	29	34	15	2	1	-
37	36	31	34	23	17	15	11	5	2	-	-
28	27	25	30	34	24	14	23	10	-	1	-
102	118	104	126	90	72	62	40	20	5	1	-
44	64	45	57	45	34	25	17	7	1	-	-
58	54	59	69	45	38	37	23	13	4	1	-
227	206	253	281	250	139	111	59	37	12	4	-
118	105	115	116	112	62	55	25	19	3	2	-
109	101	138	165	138	77	56	34	18	9	2	-
139	141	121	133	151	86	101	43	32	10	1	-
65	66	61	55	65	39	50	18	16	4	-	-
74	75	60	78	86	47	51	25	16	6	1	-

表 2-3 現住人口

年底及里別	性別	總計	0-4 歲	5-9 歲	10-14 歲	15-19 歲	20-24 歲	25-29 歲	30-34 歲	35-39 歲	40-44 歲
林中里	計	3,124	93	52	65	107	169	203	240	276	223
	男	1,523	44	23	33	58	88	106	129	145	116
	女	1,601	49	29	32	49	81	97	111	131	107
林泉里	計	2,399	125	172	186	138	111	109	161	194	209
	男	1,120	60	97	81	79	62	59	78	86	86
	女	1,279	65	75	105	59	49	50	83	108	123
林南里	計	3,719	148	277	293	178	170	167	200	331	300
	男	1,680	75	149	149	92	91	76	93	129	114
	女	2,039	73	128	144	86	79	91	107	202	186
中正里	計	3,643	161	294	330	207	204	194	188	254	324
	男	1,661	89	151	170	106	99	95	90	102	115
	女	1,982	72	143	160	101	105	99	98	152	209
尚義里	計	1,939	70	126	165	91	83	71	118	151	173
	男	909	37	61	83	54	45	33	51	66	73
	女	1,030	33	65	82	37	38	38	67	85	100
同慶里	計	3,353	148	372	485	213	167	119	143	231	341
	男	1,529	76	204	246	113	77	68	63	77	118
	女	1,824	72	168	239	100	90	51	80	154	223
凱旋里	計	2,661	86	163	223	150	161	155	128	210	197
	男	1,284	52	73	117	71	79	81	63	109	84
	女	1,377	34	90	106	79	82	74	65	101	113
安祥里	計	2,605	60	111	135	137	135	161	173	196	193
	男	1,217	32	63	72	78	68	74	88	103	72
	女	1,388	28	48	63	59	67	87	85	93	121
奏捷里	計	1,804	34	71	125	99	107	126	92	105	132
	男	850	21	39	63	57	49	56	46	55	55
	女	954	13	32	62	42	58	70	46	50	77

之年齡分配(續4)

單位：人

45-49 歲	50-54 歲	55-59 歲	60-64 歲	65-69 歲	70-74 歲	75-79 歲	80-84 歲	85-89 歲	90-94 歲	95-99 歲	100 歲以上
231	224	269	279	259	154	147	86	29	12	6	-
113	115	113	127	113	74	73	33	13	5	2	-
118	109	156	152	146	80	74	53	16	7	4	-
136	123	149	191	187	96	62	29	10	9	2	-
54	55	57	80	85	52	29	13	1	4	2	-
82	68	92	111	102	44	33	16	9	5	-	-
269	202	229	278	292	163	118	56	32	15	1	-
119	79	87	121	125	76	57	23	15	9	1	-
150	123	142	157	167	87	61	33	17	6	-	-
307	220	206	226	216	144	93	37	27	9	2	-
121	109	76	94	91	66	53	15	14	4	1	-
186	111	130	132	125	78	40	22	13	5	1	-
154	116	136	144	117	91	49	50	22	9	3	-
68	53	59	72	54	38	21	23	12	5	1	-
86	63	77	72	63	53	28	27	10	4	2	-
264	205	182	160	126	51	56	34	38	13	3	2
107	97	78	70	57	27	17	9	15	6	3	1
157	108	104	90	69	24	39	25	23	7	-	1
217	191	202	168	144	94	73	46	26	24	3	-
95	86	104	82	65	36	33	21	14	18	1	-
122	105	98	86	79	58	40	25	12	6	2	-
145	164	186	238	234	142	84	57	36	14	4	-
51	80	78	100	105	66	41	18	19	8	1	-
94	84	108	138	129	76	43	39	17	6	3	-
135	132	170	123	111	74	80	46	26	14	2	-
55	66	87	61	50	30	26	13	14	6	1	-
80	66	83	62	61	44	54	33	12	8	1	-

表 2-3 現住人口

年底及里別	性別	總計	0-4 歲	5-9 歲	10-14 歲	15-19 歲	20-24 歲	25-29 歲	30-34 歲	35-39 歲	40-44 歲
福壽里	計	1,616	40	24	35	86	135	110	107	107	105
	男	820	15	14	19	48	67	61	54	55	54
	女	796	25	10	16	38	68	49	53	52	51
福南里	計	1,975	38	54	57	80	118	126	113	159	129
	男	1,027	16	28	34	38	54	57	70	88	67
	女	948	22	26	23	42	64	69	43	71	62
五權里	計	2,321	70	49	56	102	157	162	150	200	159
	男	1,091	33	24	27	52	74	78	76	99	80
	女	1,230	37	25	29	50	83	84	74	101	79
民主里	計	4,212	130	97	79	196	271	304	331	325	259
	男	2,075	66	49	44	112	142	159	184	169	135
	女	2,137	64	48	35	84	129	145	147	156	124
林德里	計	2,052	53	34	46	115	147	150	131	134	106
	男	973	30	15	26	68	76	83	65	61	41
	女	1,079	23	19	20	47	71	67	66	73	65
林貴里	計	2,148	91	79	76	129	131	134	157	221	201
	男	1,030	51	39	42	75	58	64	82	103	101
	女	1,118	40	40	34	54	73	70	75	118	100
林榮里	計	4,477	153	130	149	200	295	307	366	397	325
	男	2,132	70	61	84	102	155	176	185	190	148
	女	2,345	83	69	65	98	140	131	181	207	177
英明里	計	2,206	70	76	73	129	139	137	161	192	173
	男	1,052	34	43	43	71	75	64	79	98	76
	女	1,154	36	33	30	58	64	73	82	94	97
林靖里	計	1,713	43	30	43	86	121	111	120	116	121
	男	836	23	14	25	46	62	62	57	59	51
	女	877	20	16	18	40	59	49	63	57	70

之年齡分配(續5)

單位：人

45-49 歲	50-54 歲	55-59 歲	60-64 歲	65-69 歲	70-74 歲	75-79 歲	80-84 歲	85-89 歲	90-94 歲	95-99 歲	100 歲以上
141	136	148	124	108	70	60	45	25	8	2	-
74	78	73	70	50	33	28	14	10	3	-	-
67	58	75	54	58	37	32	31	15	5	2	-
164	182	175	168	139	101	82	55	24	10	1	-
101	99	90	92	72	43	43	21	12	2	-	-
63	83	85	76	67	58	39	34	12	8	1	-
162	196	210	221	170	92	82	43	31	9	-	-
69	87	84	105	82	47	34	20	14	6	-	-
93	109	126	116	88	45	48	23	17	3	-	-
279	304	359	444	362	182	157	71	45	8	8	1
129	145	165	200	159	97	61	29	23	5	2	-
150	159	194	244	203	85	96	42	22	3	6	1
162	178	185	197	154	91	64	48	41	11	5	-
78	75	71	102	71	41	26	19	17	5	3	-
84	103	114	95	83	50	38	29	24	6	2	-
161	141	132	160	146	80	52	26	19	9	3	-
75	56	55	71	62	41	26	9	10	8	2	-
86	85	77	89	84	39	26	17	9	1	1	-
295	335	359	383	368	166	126	72	39	9	3	-
140	140	159	168	167	81	50	33	18	4	1	-
155	195	200	215	201	85	76	39	21	5	2	-
171	144	144	169	200	94	65	42	16	10	1	-
72	69	56	81	89	41	31	18	6	6	-	-
99	75	88	88	111	53	34	24	10	4	1	-
123	117	165	143	122	76	66	61	29	13	6	1
55	66	71	70	55	36	28	28	15	7	6	-
68	51	94	73	67	40	38	33	14	6	-	1

表 2-3 現住人口

年底及里別	性別	總計	0-4 歲	5-9 歲	10-14 歲	15-19 歲	20-24 歲	25-29 歲	30-34 歲	35-39 歲	40-44 歲
朝陽里	計	1,659	63	43	39	88	129	93	123	137	90
	男	803	32	21	21	40	65	48	67	75	44
	女	856	31	22	18	48	64	45	56	62	46
福隆里	計	2,906	95	82	83	157	176	197	194	232	210
	男	1,408	45	41	48	89	91	89	91	118	108
	女	1,498	50	41	35	68	85	108	103	114	102
福祥里	計	1,367	44	34	34	66	85	111	110	97	93
	男	691	18	19	21	34	42	69	57	54	51
	女	676	26	15	13	32	43	42	53	43	42
福海里	計	1,228	45	28	31	66	72	65	79	98	97
	男	594	24	18	9	35	41	32	47	46	53
	女	634	21	10	22	31	31	33	32	52	44
福康里	計	2,137	56	82	76	95	137	139	142	150	158
	男	1,079	32	45	41	41	67	76	76	87	83
	女	1,058	24	37	35	54	70	63	66	63	75
福人里	計	2,328	69	70	74	94	163	186	137	166	164
	男	1,168	34	40	41	52	86	104	73	84	95
	女	1,160	35	30	33	42	77	82	64	82	69
福地里	計	3,045	94	71	96	134	183	210	240	272	214
	男	1,515	50	36	45	65	108	117	128	148	108
	女	1,530	44	35	51	69	75	93	112	124	106
福居里	計	3,069	107	87	92	140	191	189	207	259	277
	男	1,543	53	52	53	69	105	97	103	127	153
	女	1,526	54	35	39	71	86	92	104	132	124
福東里	計	2,980	98	83	97	146	213	215	209	249	230
	男	1,440	48	34	47	88	108	111	113	118	114
	女	1,540	50	49	50	58	105	104	96	131	116

之年齡分配(續6)

單位：人

45-49 歲	50-54 歲	55-59 歲	60-64 歲	65-69 歲	70-74 歲	75-79 歲	80-84 歲	85-89 歲	90-94 歲	95-99 歲	100 歲以上
127	102	146	144	126	65	76	42	18	6	1	1
65	49	67	62	55	29	34	20	6	2	1	-
62	53	79	82	71	36	42	22	12	4	-	1
218	198	211	248	232	143	114	58	44	12	2	-
109	107	94	104	108	66	51	24	17	7	1	-
109	91	117	144	124	77	63	34	27	5	1	-
94	118	135	107	73	61	41	33	22	8	1	-
43	59	67	55	33	25	18	11	10	4	1	-
51	59	68	52	40	36	23	22	12	4	-	-
117	99	82	97	90	56	53	39	10	3	1	-
51	51	37	47	38	23	16	18	6	2	-	-
66	48	45	50	52	33	37	21	4	1	1	-
189	159	161	144	159	104	87	63	23	8	3	2
90	82	83	76	66	44	41	35	8	4	2	-
99	77	78	68	93	60	46	28	15	4	1	2
210	185	204	189	154	92	95	47	22	7	-	-
113	88	105	80	62	42	37	17	13	2	-	-
97	97	99	109	92	50	58	30	9	5	-	-
234	246	248	256	217	113	120	60	27	10	-	-
119	131	112	102	98	52	53	24	14	5	-	-
115	115	136	154	119	61	67	36	13	5	-	-
239	218	215	235	228	154	129	60	28	13	1	-
129	118	107	108	104	66	56	26	13	4	-	-
110	100	108	127	124	88	73	34	15	9	1	-
218	246	271	238	208	110	72	44	19	12	1	1
113	111	124	105	102	47	28	18	7	2	1	1
105	135	147	133	106	63	44	26	12	10	-	-

表 2-3 現住人口

年底及里別	性別	總計	0-4 歲	5-9 歲	10-14 歲	15-19 歲	20-24 歲	25-29 歲	30-34 歲	35-39 歲	40-44 歲
福西里	計	2,024	46	48	77	104	128	128	140	142	170
	男	1,005	25	21	41	49	72	52	76	78	90
	女	1,019	21	27	36	55	56	76	64	64	80
永康里	計	2,440	70	48	81	109	159	157	194	163	171
	男	1,186	34	28	25	65	82	90	93	80	90
	女	1,254	36	20	56	44	77	67	101	83	81
正文里	計	2,309	102	70	56	89	115	178	215	209	186
	男	1,104	61	37	35	45	65	92	112	107	89
	女	1,205	41	33	21	44	50	86	103	102	97
正言里	計	3,174	90	86	99	141	183	268	255	255	214
	男	1,515	49	46	63	72	97	152	127	125	95
	女	1,659	41	40	36	69	86	116	128	130	119
正大里	計	5,755	233	210	193	252	384	428	506	572	418
	男	2,698	126	113	98	117	184	220	266	276	191
	女	3,057	107	97	95	135	200	208	240	296	227
五福里	計	4,171	111	109	104	169	245	297	279	345	313
	男	2,048	58	57	53	81	138	156	153	180	167
	女	2,123	53	52	51	88	107	141	126	165	146
正心里	計	4,028	130	137	108	164	223	249	350	377	295
	男	1,978	75	70	63	81	111	143	190	211	140
	女	2,050	55	67	45	83	112	106	160	166	155
正道里	計	4,684	182	112	123	221	285	336	387	418	329
	男	2,190	88	48	59	112	148	177	176	205	155
	女	2,494	94	64	64	109	137	159	211	213	174
正義里	計	2,929	152	127	111	142	174	183	252	277	241
	男	1,504	82	62	56	75	91	95	138	145	131
	女	1,425	70	65	55	67	83	88	114	132	110

之年齡分配(續7)

單位：人

45-49 歲	50-54 歲	55-59 歲	60-64 歲	65-69 歲	70-74 歲	75-79 歲	80-84 歲	85-89 歲	90-94 歲	95-99 歲	100 歲以上
174	164	172	150	140	85	92	36	20	7	-	1
91	82	81	79	59	34	48	16	10	1	-	-
83	82	91	71	81	51	44	20	10	6	-	1
171	192	246	220	171	102	77	57	28	21	3	-
84	92	109	111	79	38	38	19	18	11	-	-
87	100	137	109	92	64	39	38	10	10	3	-
143	158	194	258	169	82	43	17	19	4	2	-
68	62	78	105	79	34	20	9	5	-	1	-
75	96	116	153	90	48	23	8	14	4	1	-
203	259	308	310	236	100	74	52	30	9	2	-
102	96	120	127	116	46	35	25	16	4	2	-
101	163	188	183	120	54	39	27	14	5	-	-
373	377	519	506	372	173	117	64	33	19	6	-
169	152	209	220	171	90	50	21	16	6	3	-
204	225	310	286	201	83	67	43	17	13	3	-
290	324	368	362	334	213	126	85	61	29	5	2
135	149	164	175	140	101	61	29	29	16	4	2
155	175	204	187	194	112	65	56	32	13	1	-
238	252	330	404	387	177	91	65	29	17	5	-
104	118	131	174	188	90	41	29	15	4	-	-
134	134	199	230	199	87	50	36	14	13	5	-
310	319	375	481	375	193	130	64	26	13	5	-
137	158	154	206	169	92	60	23	14	6	3	-
173	161	221	275	206	101	70	41	12	7	2	-
211	214	211	201	196	93	78	40	18	5	3	-
105	103	112	106	94	49	30	18	8	3	1	-
106	111	99	95	102	44	48	22	10	2	2	-

表 2-3 現住人口

年底及里別	性別	總計	0-4 歲	5-9 歲	10-14 歲	15-19 歲	20-24 歲	25-29 歲	30-34 歲	35-39 歲	40-44 歲
正仁里	計	2,902	106	100	89	122	185	233	241	262	213
	男	1,392	56	49	45	63	96	129	112	136	99
	女	1,510	50	51	44	59	89	104	129	126	114
文昌里	計	4372	165	153	161	192	256	296	345	436	315
	男	2105	82	78	80	102	126	149	179	214	168
	女	2267	83	75	81	90	130	147	166	222	147
建軍里	計	2307	78	70	84	128	136	146	165	187	190
	男	1182	46	35	45	78	76	76	95	102	99
	女	1125	32	35	39	50	60	70	70	85	91
衛武里	計	2222	47	41	72	94	135	148	177	177	150
	男	1103	23	19	34	47	75	81	88	86	82
	女	1119	24	22	38	47	60	67	89	91	68

之年齡分配(續完)

單位：人

45-49 歲	50-54 歲	55-59 歲	60-64 歲	65-69 歲	70-74 歲	75-79 歲	80-84 歲	85-89 歲	90-94 歲	95-99 歲	100 歲以上
168	214	269	253	183	101	88	42	22	11	-	-
86	91	115	120	78	51	35	12	11	8	-	-
82	123	154	133	105	50	53	30	11	3	-	-
235	301	372	392	360	176	112	59	30	13	3	-
96	146	169	149	180	90	52	26	10	7	2	-
139	155	203	243	180	86	60	33	20	6	1	-
185	186	174	178	169	102	71	37	12	8	1	-
96	88	76	86	79	50	28	16	7	4	0	-
89	98	98	92	90	52	43	21	5	4	1	-
158	177	185	199	171	90	99	56	29	14	2	1
76	99	85	84	89	47	35	30	15	7	1	0
82	78	100	115	82	43	64	26	14	7	1	1

表 2-4 現住人口

年底及里別	年齡分配			
	0-14歲 (人)	比率 (%)	15-64歲 (人)	比率 (%)
民國100年 2011	22,523	12.39	136,332	75.02
民國101年 2012	21,317	11.87	134,371	74.85
民國102年 2013	20,689	11.64	132,113	74.34
民國103年 2014	20,039	11.40	129,687	73.75
民國104年 2015	19,322	11.07	127,598	73.12
民國105年 2016	18,950	10.96	124,440	71.97
民國106年 2017	18,630	10.89	121,257	70.90
博仁里	58	7.22	602	74.97
苓洲里	106	6.48	1203	73.58
苓昇里	114	8.27	954	69.23
苓中里	154	8.42	1,423	77.80
苓雅里	119	7.34	1,189	73.35
苓東里	117	7.15	1,219	74.51
城北里	163	9.77	1,208	72.38
城西里	54	8.50	453	71.34
城東里	209	9.41	1,629	73.31
意誠里	368	8.76	3,192	76.00
鼓中里	104	9.58	714	65.75
田西里	128	8.79	1,010	69.37
人和里	158	8.09	1,376	70.42
仁政里	76	5.55	964	70.42
廣澤里	150	7.55	1,362	68.58
美田里	122	9.28	918	69.81
華堂里	252	7.48	2,471	73.35
日中里	190	7.88	1,677	69.56
普照里	367	10.66	2,437	70.80
和煦里	297	12.63	1,615	68.66
晴朗里	156	6.78	1,734	75.36
普天里	460	12.42	2,569	69.36
林富里	480	19.97	1,533	63.77

資料來源：高雄市政府民政局。

之年齡結構

年齡分配		扶老比 (%)	扶幼比 (%)	扶養比 (%)	老化 指數
65歲以上 (人)	比率 (%)				
22,862	12.58	16.77	16.52	33.29	101.51
23,824	13.27	17.73	15.86	33.59	111.76
24,914	14.02	18.86	15.66	34.52	120.42
26,128	14.86	20.15	15.45	35.60	130.39
27,595	15.81	21.63	15.14	36.77	142.82
29,505	17.07	23.71	15.23	38.94	155.70
31,146	18.21	25.69	15.36	41.05	167.18
143	17.81	23.75	9.63	33.39	246.55
326	19.94	27.10	8.81	35.91	307.55
310	22.50	32.49	11.95	44.44	271.93
252	13.78	17.71	10.82	28.53	163.64
313	19.31	26.32	10.01	36.33	263.03
300	18.34	24.61	9.60	34.21	256.41
298	17.86	24.67	13.49	38.16	182.82
128	20.16	28.26	11.92	40.18	237.04
384	17.28	23.57	12.83	36.40	183.73
640	15.24	20.05	11.53	31.58	173.91
268	24.68	37.54	14.57	52.10	257.69
318	21.84	31.49	12.67	44.16	248.44
420	21.49	30.52	11.48	42.01	265.82
329	24.03	34.13	7.88	42.01	432.89
474	23.87	34.80	11.01	45.81	316.00
275	20.91	29.96	13.29	43.25	225.41
646	19.17	26.14	10.20	36.34	256.35
544	22.56	32.44	11.33	43.77	286.32
638	18.54	26.18	15.06	41.24	173.84
440	18.71	27.24	18.39	45.63	148.15
411	17.86	23.70	9.00	32.70	263.46
675	18.22	26.27	17.91	44.18	146.74
391	16.26	25.51	31.31	56.82	81.46

表 2-4 現住人口

年底及里別	年齡分配			
	0-14歲 (人)	比率 (%)	15-64歲 (人)	比率 (%)
林園里	704	22.77	1,930	62.42
林安里	415	21.26	1,207	61.83
光華里	61	7.70	552	69.70
林興里	151	10.09	1,055	70.52
林華里	292	9.24	2,255	71.38
林西里	106	6.02	1,232	69.92
林中里	210	6.72	2,221	71.09
林泉里	483	20.13	1,521	63.40
林南里	718	19.31	2,324	62.49
中正里	785	21.55	2,330	63.96
尚義里	361	18.62	1,237	63.80
同慶里	1,005	29.97	2,025	60.39
凱旋里	472	17.74	1,779	66.85
安祥里	306	11.75	1,728	66.33
奏捷里	230	12.75	1,221	67.68
福壽里	99	6.13	1,199	74.20
福南里	149	7.54	1,414	71.59
五權里	175	7.54	1,719	74.06
民主里	306	7.26	3,072	72.93
林德里	133	6.48	1,505	73.34
林貴里	246	11.45	1,567	72.95
林榮里	432	9.65	3,262	72.86
英明里	219	9.93	1,559	70.67
林靖里	116	6.77	1,223	71.40
朝陽里	145	8.74	1,179	71.07
福隆里	260	8.95	2,041	70.23
福祥里	112	8.19	1,016	74.32
福海里	104	8.47	872	71.01
福康里	214	10.01	1,474	68.98
福人里	213	9.15	1,698	72.94
福地里	261	8.57	2,237	73.46

之年齡結構(續1)

年齡分配		扶老比 (%)	扶幼比 (%)	扶養比 (%)	老化 指數
65歲以上 (人)	比率 (%)				
458	14.81	23.73	36.48	60.21	65.06
330	16.91	27.34	34.38	61.72	79.52
179	22.60	32.43	11.05	43.48	293.44
290	19.39	27.49	14.31	41.80	192.05
612	19.37	27.14	12.95	40.09	209.59
424	24.06	34.42	8.60	43.02	400.00
693	22.18	31.20	9.46	40.66	330.00
395	16.47	25.97	31.76	57.73	81.78
677	18.20	29.13	30.90	60.03	94.29
528	14.49	22.66	33.69	56.35	67.26
341	17.59	27.57	29.18	56.75	94.46
323	9.63	15.95	49.63	65.58	32.14
410	15.41	23.05	26.53	49.58	86.86
571	21.92	33.04	17.71	50.75	186.60
353	19.57	28.91	18.84	47.75	153.48
318	19.68	26.52	8.26	34.78	321.21
412	20.86	29.14	10.54	39.67	276.51
427	18.40	24.84	10.18	35.02	244.00
834	19.80	27.15	9.96	37.11	272.55
414	20.18	27.51	8.84	36.35	311.28
335	15.60	21.38	15.70	37.08	136.18
783	17.49	24.00	13.24	37.25	181.25
428	19.40	27.45	14.05	41.50	195.43
374	21.83	30.58	9.48	40.07	322.41
335	20.19	28.41	12.30	40.71	231.03
605	20.82	29.64	12.74	42.38	232.69
239	17.48	23.52	11.02	34.55	213.39
252	20.52	28.90	11.93	40.83	242.31
449	21.01	30.46	14.52	44.98	209.81
417	17.91	24.56	12.54	37.10	195.77
547	17.96	24.45	11.67	36.12	209.58

表 2-4 現住人口

年底及里別	年齡分配			
	0-14歲 (人)	比率 (%)	15-64歲 (人)	比率 (%)
福居里	286	9.32	2,170	70.71
福東里	278	9.33	2,235	75.00
福西里	171	8.45	1,472	72.73
永康里	199	8.16	1,782	73.03
正文里	228	9.87	1,745	75.57
正言里	275	8.66	2,396	75.49
正大里	636	11.05	4,335	75.33
五福里	324	7.77	2,992	71.73
正心里	375	9.31	2,882	71.55
正道里	417	8.90	3,461	73.89
正義里	390	13.32	2,106	71.90
正仁里	295	10.17	2,160	74.43
文昌里	479	10.96	3,140	71.82
建軍里	232	10.06	1,675	72.61
衛武里	160	7.20	1,600	72.01

之年齡結構(續完)

年齡分配		扶老比 (%)	扶幼比 (%)	扶養比 (%)	老化 指數
65歲以上 (人)	比率 (%)				
613	19.97	28.25	13.18	41.43	214.34
467	15.67	20.89	12.44	33.33	167.99
381	18.82	25.88	11.62	37.50	222.81
459	18.81	25.76	11.17	36.92	230.65
336	14.55	19.26	13.07	32.32	147.37
503	15.85	20.99	11.48	32.47	182.91
784	13.62	18.09	14.67	32.76	123.27
855	20.50	28.58	10.83	39.41	263.89
771	19.14	26.75	13.01	39.76	205.60
806	17.21	23.29	12.05	35.34	193.29
433	14.78	20.56	18.52	39.08	111.03
447	15.40	20.69	13.66	34.35	151.53
753	17.22	23.98	15.25	39.24	157.20
400	17.34	23.88	13.85	37.73	172.41
462	20.79	28.88	10.00	38.88	288.75

表 2-5 15歲以上現住人口之

年底及年齡組別	性別	總計	識字者				
			合計	博士		碩士	
				畢業	肄業	畢業	肄業
民國100年 2011	計	181,717	159,194	734	448	7,976	2,858
	男	88,271	76,600	517	301	4,901	1,501
	女	93,446	82,594	217	147	3,075	1,357
民國101年 2012	計	179,512	158,195	799	479	8,469	2,933
	男	87,073	76,053	562	324	5,139	1,595
	女	92,439	82,142	237	155	3,330	1,338
民國102年 2013	計	157,027	155,379	859	504	8,859	2,939
	男	75,334	75,230	604	346	5,276	1,592
	女	81,693	80,149	255	158	3,583	1,347
民國103年 2014	計	155,815	154,276	921	508	9,302	2,833
	男	74,671	74,581	637	348	5,514	1,498
	女	81,144	79,695	284	160	3,788	1,335
民國104年 2015	計	155,193	153,745	962	516	9,652	2,767
	男	74,279	74,200	662	353	5,648	1,472
	女	80,914	79,545	300	163	4,004	1,295
民國105年 2016	計	153,945	152,606	1,017	506	9,971	2,775
	男	73,597	73,526	698	348	5,803	1,457
	女	80,348	79,080	319	158	4,168	1,318
民國106年 2017	計	152,403	151,148	1,040	501	10,290	2,801
	男	72,712	72,648	706	337	5,945	1,513
	女	79,691	78,500	334	164	4,345	1,288
15 ~ 19 歲	計	8,020	8,020	-	-	-	-
	男	4,175	4,175	-	-	-	-
	女	3,845	3,845	-	-	-	-
20 ~ 24 歲	計	10,159	10,159	-	3	87	596
	男	5,284	5,284	-	-	50	366
	女	4,875	4,875	-	3	37	230
25 ~ 29 歲	計	10,990	10,989	3	59	1,334	578
	男	5,681	5,681	3	46	785	297
	女	5,309	5,308	-	13	549	281

資料來源：高雄市政府民政局。

教育程度－按年齡別分

單位：人

識字者					
大學 (含獨立學院)		專科			
		二、三年制		五年制後二年	
畢業	肄業	畢業	肄業	畢業	肄業
31,327	9,480	9,292	1,439	10,056	502
15,777	5,072	4,415	814	5,486	315
15,550	4,408	4,877	625	4,570	187
32,020	9,529	9,135	1,431	9,859	496
15,990	5,061	4,321	808	5,379	315
16,030	4,468	4,814	623	4,480	181
32,578	9,819	9,059	1,393	9,654	599
16,186	5,283	4,292	810	5,260	338
16,392	4,536	4,767	583	4,394	261
33,306	9,637	8,950	1,354	9,478	633
16,556	5,173	4,225	792	5,169	337
16,750	4,464	4,725	562	4,309	296
34,113	9,507	8,837	1,391	9,386	534
16,861	5,151	4,181	813	5,118	312
17,252	4,356	4,656	578	4,268	222
34,725	9,337	8,730	1,410	9,254	469
17,083	5,053	4,137	817	5,041	294
17,642	4,284	4,593	593	4,213	175
35,218	9,074	8,665	1,352	9,094	449
17,266	4,888	4,108	788	4,936	287
17,952	4,186	4,557	564	4,158	162
-	1,877	-	75	-	8
-	942	-	47	-	2
-	935	-	28	-	6
2,633	4,599	212	179	236	24
1,143	2,509	136	123	44	9
1,490	2,090	76	56	192	15
5,909	878	204	122	141	6
2,726	550	129	76	41	3
3,183	328	75	46	100	3

表 2-5 15歲以上現住人口之

年底及年齡組別	性別	識字者				
		高級中等				
		普通教育(高中)		職業教育(高職)		
		畢業	肄業	畢業	肄業	五專前三年肄業
民國100年 2011	計	8,561	3,788	30,192	5,922	798
	男	4,136	2,018	14,055	3,439	201
	女	4,425	1,770	16,137	2,483	597
民國101年 2012	計	8,266	3,681	29,675	5,907	720
	男	3,975	1,999	13,788	3,425	187
	女	4,291	1,682	15,887	2,482	533
民國102年 2013	計	8,001	3,539	29,452	5,714	609
	男	3,811	1,876	13,672	3,317	166
	女	4,190	1,663	15,780	2,397	443
民國103年 2014	計	7,972	3,366	29,240	5,454	518
	男	3,768	1,754	13,593	3,180	153
	女	4,204	1,612	15,647	2,274	365
民國104年 2015	計	7,769	3,356	28,981	5,351	581
	男	3,643	1,753	13,449	3,138	168
	女	4,126	1,603	15,532	2,213	413
民國105年 2016	計	7,604	3,394	28,693	5,095	623
	男	3,512	1,783	13,338	2,995	181
	女	4,092	1,611	15,355	2,100	442
民國106年 2017	計	7,424	3,250	28,388	4,850	609
	男	3,411	1,707	13,191	2,879	173
	女	4,013	1,543	15,197	1,971	436
15 ~ 19 歲	計	82	2,299	261	2,269	435
	男	47	1,192	176	1,305	107
	女	35	1,107	85	964	328
20 ~ 24 歲	計	158	91	902	272	81
	男	81	35	556	174	19
	女	77	56	346	98	62
25 ~ 29 歲	計	135	36	1,105	331	30
	男	80	18	655	190	13
	女	55	18	450	141	17

教育程度—按年齡別分(續1)

單位：人

識字者							不識 字者
國(初)中		初職		小學		自修	
畢業	肄業	畢業	肄業	畢業	肄業		
12,489	2,355	374	72	16,137	2,151	369	1,874
5,762	1,277	177	49	5,653	531	80	123
6,727	1,078	197	23	10,484	1,620	289	1,751
12,172	2,373	363	67	15,649	2,070	348	1,754
5,582	1,302	171	45	5,401	499	72	113
6,590	1,071	192	22	10,248	1,571	276	1,641
11,879	2,116	346	64	15,138	1,931	327	1,648
5,383	1,129	159	44	5,165	456	65	104
6,496	987	187	20	9,973	1,475	262	1,544
11,590	2,061	333	66	14,603	1,855	296	1,539
5,226	1,094	147	45	4,895	424	53	90
6,364	967	186	21	9,708	1,431	243	1,449
11,286	2,149	322	65	14,153	1,784	283	1,448
5,037	1,130	139	44	4,669	409	50	79
6,249	1,019	183	21	9,484	1,375	233	1,369
11,084	1,925	311	60	13,643	1,720	260	1,339
4,926	1,015	128	39	4,432	401	45	71
6,158	910	183	21	9,211	1,319	215	1,268
10,862	1,851	299	58	13,160	1,670	243	1,255
4,771	963	120	36	4,211	372	40	64
6,091	888	179	22	8,949	1,298	203	1,191
151	454	-	-	3	106	-	-
73	239	-	-	1	44	-	-
78	215	-	-	2	62	-	-
61	21	-	-	1	3	-	-
29	10	-	-	-	-	-	-
32	11	-	-	1	3	-	-
85	23	-	-	2	8	-	1
48	14	-	-	1	6	-	-
37	9	-	-	1	2	-	1

表 2-5 15歲以上現住人口之

年底及年齡組別	性別	總計	識字者				
			合計	博士		碩士	
				畢業	肄業	畢業	肄業
30 ~ 34 歲	計	11,972	11,971	77	98	1,893	392
	男	6,068	6,067	51	65	1,081	225
	女	5,904	5,904	26	33	812	167
35 ~ 39 歲	計	13,902	13,898	161	100	1,853	401
	男	6,772	6,771	100	52	1,014	208
	女	7,130	7,127	61	48	839	193
40 ~ 44 歲	計	12,963	12,957	161	71	1,479	320
	男	6,153	6,151	104	52	772	148
	女	6,810	6,806	57	19	707	172
45 ~ 49 歲	計	12,436	12,423	164	74	1,209	207
	男	5,813	5,808	100	48	650	96
	女	6,623	6,615	64	26	559	111
50 ~ 54 歲	計	12,622	12,606	145	49	850	119
	男	5,968	5,963	91	35	513	61
	女	6,654	6,643	54	14	337	58
55 ~ 59 歲	計	13,941	13,920	136	27	612	77
	男	6,239	6,234	92	24	366	39
	女	7,702	7,686	44	3	246	38
60 ~ 64 歲	計	14,252	14,198	92	15	443	59
	男	6,484	6,482	75	10	302	32
	女	7,768	7,716	17	5	141	27
65 歲以上	計	31,146	30,007	101	5	530	52
	男	14,075	14,032	90	5	412	41
	女	17,071	15,975	11	-	118	11

教育程度－按年齡別分(續2)

單位：人

識字者					
大學 (含獨立學院)		專科			
		二、三年制		五年制後二年	
畢業	肄業	畢業	肄業	畢業	肄業
5,726	511	517	187	212	15
2,630	311	241	116	76	6
3,096	200	276	71	136	9
4,991	427	1,233	268	562	116
2,253	230	521	160	227	68
2,738	197	712	108	335	48
3,462	179	1,530	136	1,069	35
1,548	91	557	77	497	29
1,914	88	973	59	572	6
2,490	148	1,196	106	1,166	52
1,104	67	523	54	601	43
1,386	81	673	52	565	9
1,907	119	948	66	1,310	43
923	31	470	23	710	30
984	88	478	43	600	13
2,036	120	833	74	1,433	62
1,000	47	401	24	854	36
1,036	73	432	50	579	26
2,224	93	650	54	1,485	51
1,264	40	348	28	920	38
960	53	302	26	565	13
3,840	123	1,342	85	1,480	37
2,675	70	782	60	966	23
1,165	53	560	25	514	14

表 2-5 15歲以上現住人口之

年底及年齡組別	性別	識字者				
		高級中等				
		普通教育(高中)		職業教育(高職)		
		畢業	肄業	畢業	肄業	五專前三年肄業
30 ~ 34 歲	計	179	93	1,373	365	33
	男	91	52	759	224	18
35 ~ 39 歲	女	88	41	614	141	15
	計	286	61	2,500	336	7
40 ~ 44 歲	男	113	33	1,310	216	4
	女	173	28	1,190	120	3
45 ~ 49 歲	計	438	73	3,027	228	3
	男	182	41	1,492	163	-
50 ~ 54 歲	女	256	32	1,535	65	3
	計	590	70	3,662	216	7
55 ~ 59 歲	男	261	42	1,541	133	5
	女	329	28	2,121	83	2
60 ~ 64 歲	計	793	100	4,044	246	9
	男	350	54	1,654	147	5
65 歲以上	女	443	46	2,390	99	4
	計	1,050	110	4,114	238	2
65 歲以上	男	442	59	1,599	130	1
	女	608	51	2,515	108	1
65 歲以上	計	1,225	100	3,381	174	2
	男	589	54	1,267	76	1
65 歲以上	女	636	46	2,114	98	1
	計	2,488	217	4,019	175	-
65 歲以上	男	1,175	127	2,182	121	-
	女	1,313	90	1,837	54	-

教育程度—按年齡別分(續完)

單位：人

識字者							不識字者
國(初)中		初職		小學		自修	
畢業	肄業	畢業	肄業	畢業	肄業		
194	65	-	-	26	14	1	1
94	26	-	-	-	1	-	1
100	39	-	-	26	13	1	-
435	77	-	-	57	26	1	4
209	41	-	-	5	6	1	1
226	36	-	-	52	20	-	3
608	82	-	-	32	21	3	6
337	51	-	-	6	4	-	2
271	31	-	-	26	17	3	4
880	103	-	-	55	26	2	13
465	49	-	-	15	9	2	5
415	54	-	-	40	17	-	8
1,509	134	-	-	189	26	-	16
737	77	-	-	42	10	-	5
772	57	-	-	147	16	-	11
2,052	123	-	-	759	57	5	21
886	50	-	-	169	14	1	5
1,166	73	-	-	590	43	4	16
1,617	202	29	7	2,162	117	16	54
645	102	6	4	641	38	2	2
972	100	23	3	1,521	79	14	52
3,270	567	270	51	9,874	1,266	215	1,139
1,248	304	114	32	3,331	240	34	43
2,022	263	156	19	6,543	1,026	181	1,096

表 2-6 現住人口之婚姻

年底別及年齡組別	總計			未婚		
	計	男	女	合計	男	女
民國100年 2011	181,717	88,271	93,446	81,397	42,514	38,883
民國101年 2012	179,512	87,073	92,439	79,751	41,698	38,053
民國102年 2013	177,716	86,060	91,656	78,242	40,858	37,384
民國103年 2014	175,854	85,047	90,807	76,724	40,052	36,672
民國104年 2015	174,515	84,324	90,191	75,564	39,457	36,107
民國105年 2016	172,895	83,431	89,464	74,290	38,776	35,514
民國106年 2017	171,033	82,375	88,658	73,006	38,095	34,911
未滿15歲	18,630	9,663	8,967	18,630	9,663	8,967
15 ~ 19 歲	8,020	4,175	3,845	8,009	4,174	3,835
20 ~ 24 歲	10,159	5,284	4,875	9,941	5,225	4,716
25 ~ 29 歲	10,990	5,681	5,309	9,675	5,185	4,490
30 ~ 34 歲	11,972	6,068	5,904	7,664	4,296	3,368
35 ~ 39 歲	13,902	6,772	7,130	6,041	3,366	2,675
40 ~ 44 歲	12,963	6,153	6,810	4,125	2,080	2,045
45 ~ 49 歲	12,436	5,813	6,623	2,939	1,432	1,507
50 ~ 54 歲	12,622	5,968	6,654	2,150	1,059	1,091
55 ~ 59 歲	13,941	6,239	7,702	1,675	802	873
60 ~ 64 歲	14,252	6,484	7,768	1,040	432	608
65 ~ 69 歲	12,481	5,734	6,747	643	214	429
70 ~ 74 歲	7,010	3,216	3,794	213	57	156
75 ~ 79 歲	5,541	2,455	3,086	110	44	66
80 ~ 84 歲	3,322	1,380	1,942	68	19	49
85 ~ 89 歲	1,835	837	998	42	25	17
90 ~ 94 歲	763	358	405	31	15	16
95 ~ 99 歲	177	87	90	8	5	3
100歲以上	17	8	9	2	2	0

資料來源：高雄市政府民政局。

狀況—按年齡別分

單位：人

有偶			離婚			喪偶		
合計	男	女	合計	男	女	合計	男	女
77,214	38,198	39,016	13,320	5,765	7,555	9,786	1,794	7,992
76,160	37,634	38,526	13,645	5,931	7,714	9,956	1,810	8,146
75,529	37,316	38,213	13,861	6,014	7,847	10,084	1,872	8,212
74,922	37,040	37,882	13,969	6,067	7,902	10,239	1,888	8,351
74,450	36,816	37,634	14,133	6,122	8,011	10,368	1,929	8,439
73,808	36,489	37,319	14,309	6,214	8,095	10,488	1,952	8,536
72,960	36,084	36,876	14,465	6,241	8,224	10,602	1,955	8,647
-	-	-	-	-	-	-	-	-
10	1	9	1	-	1	-	-	-
173	48	125	45	11	34	-	-	-
1,152	436	716	161	60	101	2	-	2
3,854	1,625	2,229	441	145	296	13	2	11
6,814	3,003	3,811	1,002	397	605	45	6	39
7,185	3,355	3,830	1,567	709	858	86	9	77
7,230	3,447	3,783	2,076	914	1,162	191	20	171
7,795	3,789	4,006	2,343	1,066	1,277	334	54	280
9,183	4,286	4,897	2,419	1,038	1,381	664	113	551
10,119	5,010	5,109	2,012	868	1,144	1,081	174	907
8,840	4,652	4,188	1,350	589	761	1,648	279	1,369
4,731	2,683	2,048	543	237	306	1,523	239	1,284
3,313	1,971	1,342	293	114	179	1,825	326	1,499
1,565	1,006	559	137	56	81	1,552	299	1,253
705	527	178	55	27	28	1,033	258	775
244	205	39	17	10	7	471	128	343
43	36	7	3	0	3	123	46	77
4	4	0	0	0	0	11	2	9

表 2-7 現住人口之婚姻

年底及里別	總計			未婚		
	計	男	女	合計	男	女
民國100年 2011	181,717	88,271	93,446	81,397	42,514	38,883
民國101年 2012	179,512	87,073	92,439	79,751	41,698	38,053
民國102年 2013	177,716	86,060	91,656	78,242	40,858	37,384
民國103年 2014	175,854	85,047	90,807	76,724	40,052	36,672
民國104年 2015	174,515	84,324	90,191	75,564	39,457	36,107
民國105年 2016	172,895	83,431	89,464	74,290	38,776	35,514
民國106年 2017	171,033	82,375	88,658	73,006	38,095	34,911
博仁里	803	372	431	353	173	180
苓洲里	1,635	747	888	646	312	334
苓昇里	1,378	682	696	549	291	258
苓中里	1,829	855	974	787	391	396
苓雅里	1,621	768	853	669	342	327
苓東里	1,636	799	837	684	367	317
城北里	1,669	768	901	724	346	378
城西里	635	313	322	274	148	126
城東里	2,222	1,076	1,146	960	483	477
意誠里	4,200	1,972	2,228	1,726	899	827
鼓中里	1,086	545	541	441	231	210
田西里	1,456	724	732	595	315	280
人和里	1,954	942	1,012	812	418	394
仁政里	1,369	643	726	539	274	265
廣澤里	1,986	1,008	978	794	422	372
美田里	1,315	647	668	549	295	254
華堂里	3,369	1,547	1,822	1,386	686	700
日中里	2,411	1,140	1,271	943	464	479
普照里	3,442	1,640	1,802	1,408	707	701
和煦里	2,352	1,184	1,168	977	535	442
晴朗里	2,301	1,304	997	951	571	380
普天里	3,704	1,775	1,929	1,573	808	765
林富里	2,404	1,095	1,309	1,112	557	555
林園里	3,092	1,406	1,686	1,474	727	747
林安里	1,952	873	1,079	916	477	439

資料來源：高雄市政府民政局。

狀況—按里別分

單位：人

有偶			離婚			喪偶		
合計	男	女	合計	男	女	合計	男	女
77,214	38,198	39,016	13,320	5,765	7,555	9,786	1,794	7,992
76,160	37,634	38,526	13,645	5,931	7,714	9,956	1,810	8,146
75,529	37,316	38,213	13,861	6,014	7,847	10,084	1,872	8,212
74,922	37,040	37,882	13,969	6,067	7,902	10,239	1,888	8,351
74,450	36,816	37,634	14,133	6,122	8,011	10,368	1,929	8,439
73,808	36,489	37,319	14,309	6,214	8,095	10,488	1,952	8,536
72,960	36,084	36,876	14,465	6,241	8,224	10,602	1,955	8,647
339	161	178	59	30	29	52	8	44
718	353	365	151	66	85	120	16	104
540	280	260	172	87	85	117	24	93
723	360	363	220	90	130	99	14	85
654	329	325	175	72	103	123	25	98
635	320	315	183	86	97	134	26	108
695	342	353	164	65	99	86	15	71
229	120	109	86	42	44	46	3	43
903	474	429	233	88	145	126	31	95
1,587	787	800	655	252	403	232	34	198
507	264	243	66	38	28	72	12	60
620	321	299	125	63	62	116	25	91
806	401	405	195	92	103	141	31	110
637	314	323	91	36	55	102	19	83
898	488	410	144	73	71	150	25	125
585	298	287	91	41	50	90	13	77
1,431	703	728	356	122	234	196	36	160
1,075	554	521	214	93	121	179	29	150
1,579	783	796	241	98	143	214	52	162
1,065	557	508	161	69	92	149	23	126
772	393	379	467	314	153	111	26	85
1,691	820	871	254	104	150	186	43	143
1,085	477	608	114	43	71	93	18	75
1,336	610	726	156	51	105	126	18	108
812	349	463	113	33	80	111	14	97

表 2-7 現住人口之婚姻

年底及里別	總計			未婚		
	計	男	女	合計	男	女
光華里	792	402	390	326	177	149
林興里	1,496	720	776	628	329	299
林華里	3,159	1,511	1,648	1,303	675	628
林西里	1,762	857	905	715	370	345
林中里	3,124	1,523	1,601	1,242	643	599
林泉里	2,399	1,120	1,279	1,107	563	544
林南里	3,719	1,680	2,039	1,676	833	843
中正里	3,643	1,661	1,982	1,752	881	871
尚義里	1,939	909	1,030	832	428	404
同慶里	3,353	1,529	1,824	1,781	911	870
凱旋里	2,661	1,284	1,377	1,263	652	611
安祥里	2,605	1,217	1,388	1,114	572	542
奏捷里	1,804	850	954	797	410	387
福壽里	1,616	820	796	695	383	312
福南里	1,975	1,027	948	805	432	373
五權里	2,321	1,091	1,230	948	464	484
民主里	4,212	2,075	2,137	1,715	919	796
林德里	2,052	973	1,079	852	444	408
林貴里	2,148	1,030	1,118	955	476	479
林榮里	4,477	2,132	2,345	1,906	980	926
英明里	2,206	1,052	1,154	932	493	439
林靖里	1,713	836	877	700	367	333
朝陽里	1,659	803	856	710	371	339
福隆里	2,906	1,408	1,498	1,215	646	569
福祥里	1,367	691	676	586	326	260
福海里	1,228	594	634	514	274	240
福康里	2,137	1,079	1,058	913	495	418
福人里	2,328	1,168	1,160	987	549	438
福地里	3,045	1,515	1,530	1,300	718	582
福居里	3,069	1,543	1,526	1,298	714	584
福東里	2,980	1,440	1,540	1,263	673	590
福西里	2,024	1,005	1,019	843	447	396

狀況—按里別分(續)

單位：人

有偶			離婚			喪偶		
合計	男	女	合計	男	女	合計	男	女
350	185	165	53	32	21	63	8	55
629	318	311	136	57	79	103	16	87
1,418	701	717	236	97	139	202	38	164
765	392	373	146	73	73	136	22	114
1,455	744	711	218	98	120	209	38	171
1,094	500	594	120	47	73	78	10	68
1,591	724	867	259	83	176	193	40	153
1,547	685	862	194	64	130	150	31	119
848	390	458	167	74	93	92	17	75
1,260	523	737	171	71	100	141	24	117
1,075	521	554	181	81	100	142	30	112
1,176	565	611	169	57	112	146	23	123
713	350	363	140	70	70	154	20	134
639	338	301	131	65	66	151	34	117
859	469	390	149	89	60	162	37	125
1,032	505	527	216	91	125	125	31	94
1,888	952	936	344	150	194	265	54	211
893	430	463	158	71	87	149	28	121
962	479	483	119	52	67	112	23	89
1,941	949	992	353	149	204	277	54	223
964	470	494	188	77	111	122	12	110
754	385	369	129	57	72	130	27	103
697	349	348	132	67	65	120	16	104
1,277	626	651	226	105	121	188	31	157
517	268	249	146	67	79	118	30	88
521	260	261	98	42	56	95	18	77
902	463	439	150	81	69	172	40	132
954	491	463	202	98	104	185	30	155
1,228	628	600	287	134	153	230	35	195
1,240	641	599	295	150	145	236	38	198
1,283	625	658	259	111	148	175	31	144
786	419	367	219	112	107	176	27	149

表 2-7 現住人口之婚姻

年底及里別	總計			未婚		
	計	男	女	合計	男	女
永康里	2,440	1,186	1,254	1,010	533	477
正文里	2,309	1,104	1,205	970	519	451
正言里	3,174	1,515	1,659	1,355	714	641
正大里	5,755	2,698	3,057	2,604	1,346	1,258
五福里	4,171	2,048	2,123	1,679	898	781
正心里	4,028	1,978	2,050	1,632	891	741
正道里	4,684	2,190	2,494	1,948	968	980
正義里	2,929	1,504	1,425	1,252	682	570
正仁里	2,902	1,392	1,510	1,229	647	582
文昌里	4,372	2,105	2,267	1,857	963	894
建軍里	2,307	1,182	1,125	1,017	580	437
衛武里	2,222	1,103	1,119	938	500	438

狀況—按里別分(續完)

單位：人

有偶			離婚			喪偶		
合計	男	女	合計	男	女	合計	男	女
1,013	513	500	235	107	128	182	33	149
1,019	487	532	210	83	127	110	15	95
1,330	641	689	314	118	196	175	42	133
2,323	1,117	1,206	549	184	365	279	51	228
1,836	944	892	357	152	205	299	54	245
1,865	928	937	313	121	192	218	38	180
2,028	998	1,030	428	172	256	280	52	228
1,355	717	638	181	75	106	141	30	111
1,274	638	636	251	87	164	148	20	128
1,941	968	973	308	122	186	266	52	214
919	475	444	210	94	116	161	33	128
877	455	422	232	106	126	175	42	133

表 2-8 現住原

年底及里別	戶數(戶)		
	合計	平地原住民	山地原住民
民國100年 2011	176	105	71
民國101年 2012	203	118	85
民國102年 2013	205	116	89
民國103年 2014	237	136	101
民國104年 2015	246	141	105
民國105年 2016	254	136	118
民國106年 2017	260	139	121
博仁里	-	-	-
苓洲里	4	4	-
苓昇里	3	1	2
苓中里	9	5	4
苓雅里	2	2	-
苓東里	2	1	1
城北里	3	3	-
城西里	1	1	-
城東里	4	1	3
意誠里	25	15	10
鼓中里	-	-	-
田西里	1	-	1
人和里	1	-	1
仁政里	1	1	-
廣澤里	3	2	1
美田里	1	-	1
華堂里	3	2	1
日中里	1	1	-
普照里	2	2	-
和煦里	3	2	1
晴朗里	7	3	4
普天里	8	4	4
林富里	2	1	1
林園里	2	1	1

資料來源：高雄市政府民政局。

住民戶口數

人口數(人)								
合計			平地原住民			山地原住民		
計	男	女	計	男	女	計	男	女
542	241	301	318	154	164	224	87	137
604	276	328	342	164	178	262	112	150
605	274	331	317	151	166	288	123	165
620	291	329	335	162	173	285	129	156
627	292	335	344	167	177	283	125	158
641	299	342	341	169	172	300	130	170
637	297	340	336	162	174	301	135	166
-	-	-	-	-	-	-	-	-
5	2	3	5	2	3	-	-	-
7	3	4	3	2	1	4	1	3
20	11	9	9	5	4	11	6	5
14	10	4	12	9	3	2	1	1
3	1	2	1	-	1	2	1	1
3	1	2	3	1	2	-	-	-
2	-	2	2	-	2	-	-	-
14	7	7	3	-	3	11	7	4
69	32	37	45	22	23	24	10	14
-	-	-	-	-	-	-	-	-
2	2	-	1	1	-	1	1	-
1	-	1	-	-	-	1	-	1
1	-	1	1	-	1	-	-	-
9	3	6	8	3	5	1	-	1
1	-	1	-	-	-	1	-	1
12	7	5	9	6	3	3	1	2
3	-	3	3	-	3	-	-	-
7	2	5	6	2	4	1	-	1
11	3	8	5	1	4	6	2	4
15	3	12	5	1	4	10	2	8
18	10	8	10	6	4	8	4	4
5	2	3	4	2	2	1	-	1
3	1	2	1	-	1	2	1	1

表 2-8 現住原

年底及里別	戶數(戶)		
	合計	平地原住民	山地原住民
林安里	3	1	2
光華里	1	-	1
林興里	1	-	1
林華里	2	2	-
林西里	1	-	1
林中里	3	2	1
林泉里	-	-	-
林南里	6	3	3
中正里	2	-	2
尚義里	3	2	1
同慶里	2	1	1
凱旋里	2	1	1
安祥里	1	-	1
奏捷里	2	-	2
福壽里	1	-	1
福南里	-	-	-
五權里	1	1	-
民主里	5	1	4
林德里	3	2	1
林貴里	2	1	1
林榮里	7	5	2
英明里	3	2	1
林靖里	2	1	1
朝陽里	3	1	2
福隆里	3	2	1
福祥里	-	-	-
福海里	-	-	-
福康里	3	1	2
福人里	5	4	1
福地里	5	2	3
福居里	8	2	6
福東里	8	7	1

住民戶口數(續1)

人口數(人)								
合計			平地原住民			山地原住民		
計	男	女	計	男	女	計	男	女
3	-	3	1	-	1	2	-	2
3	2	1	-	-	-	3	2	1
4	4	-	-	-	-	4	4	-
4	2	2	4	2	2	-	-	-
1	-	1	-	-	-	1	-	1
5	2	3	3	1	2	2	1	1
1	-	1	-	-	-	1	-	1
13	8	5	5	4	1	8	4	4
6	4	2	2	2	-	4	2	2
7	5	2	2	1	1	5	4	1
4	3	1	1	-	1	3	3	-
3	-	3	2	-	2	1	-	1
3	2	1	-	-	-	3	2	1
7	-	7	-	-	-	7	-	7
1	-	1	-	-	-	1	-	1
3	2	1	2	1	1	1	1	-
4	2	2	1	-	1	3	2	1
9	4	5	4	1	3	5	3	2
7	3	4	4	1	3	3	2	1
7	4	3	3	2	1	4	2	2
20	10	10	15	10	5	5	-	5
12	5	7	10	3	7	2	2	-
4	3	1	1	-	1	3	3	-
5	1	4	1	-	1	4	1	3
12	6	6	7	5	2	5	1	4
-	-	-	-	-	-	-	-	-
1	-	1	1	-	1	-	-	-
7	2	5	3	1	2	4	1	3
10	3	7	7	2	5	3	1	2
16	10	6	6	4	2	10	6	4
20	12	8	6	5	1	14	7	7
16	5	11	13	5	8	3	-	3

表 2-8 現住原

年底及里別	戶數(戶)		
	合計	平地原住民	山地原住民
福西里	4	2	2
永康里	2	-	2
正文里	-	-	-
正言里	6	3	3
正大里	15	8	7
五福里	9	4	5
正心里	5	3	2
正道里	10	6	4
正義里	9	5	4
正仁里	8	5	3
文昌里	4	3	1
建軍里	4	2	2
衛武里	8	2	6

住民戶口數(續完)

人口數(人)								
合計			平地原住民			山地原住民		
計	男	女	計	男	女	計	男	女
10	5	5	4	2	2	6	3	3
6	3	3	2	1	1	4	2	2
-	-	-	-	-	-	-	-	-
16	9	7	7	4	3	9	5	4
31	15	16	18	10	8	13	5	8
12	2	10	6	1	5	6	1	5
8	2	6	3	-	3	5	2	3
28	13	15	13	7	6	15	6	9
19	12	7	9	7	2	10	5	5
19	9	10	13	7	6	6	2	4
12	5	7	9	3	6	3	2	1
9	4	5	4	2	2	5	2	3
24	14	10	8	5	3	16	9	7

表 2-9 新移

年底及性別	總計	大陸地區 (含港澳地 區)	非大陸港澳地區			
			合計	印尼	馬來西亞	新加坡
民國100年 2011	2,253	1,368	885	57	26	4
男	401	66	335	2	13	2
女	1,852	1,302	550	55	13	2
民國101年 2012	2,260	1,370	890	57	27	3
男	443	74	369	2	14	2
女	1,817	1,296	521	55	13	1
民國102年 2013	2,283	1,383	900	56	31	6
男	467	90	377	2	16	4
女	1,816	1,293	523	54	15	2
民國103年 2014	2,333	1,387	946	56	35	7
男	512	94	418	2	18	5
女	1,821	1,293	528	54	17	2
民國104年 2015	2,401	1,408	993	58	36	8
男	548	101	447	2	18	6
女	1,853	1,307	546	56	18	2
民國105年 2016	2,477	1,438	1,039	57	41	8
男	581	108	473	2	21	7
女	1,896	1,330	566	55	20	1
民國106年 2017	2,504	1,456	1,048	57	41	9
男	565	112	453	2	21	8
女	1,939	1,344	595	55	20	1

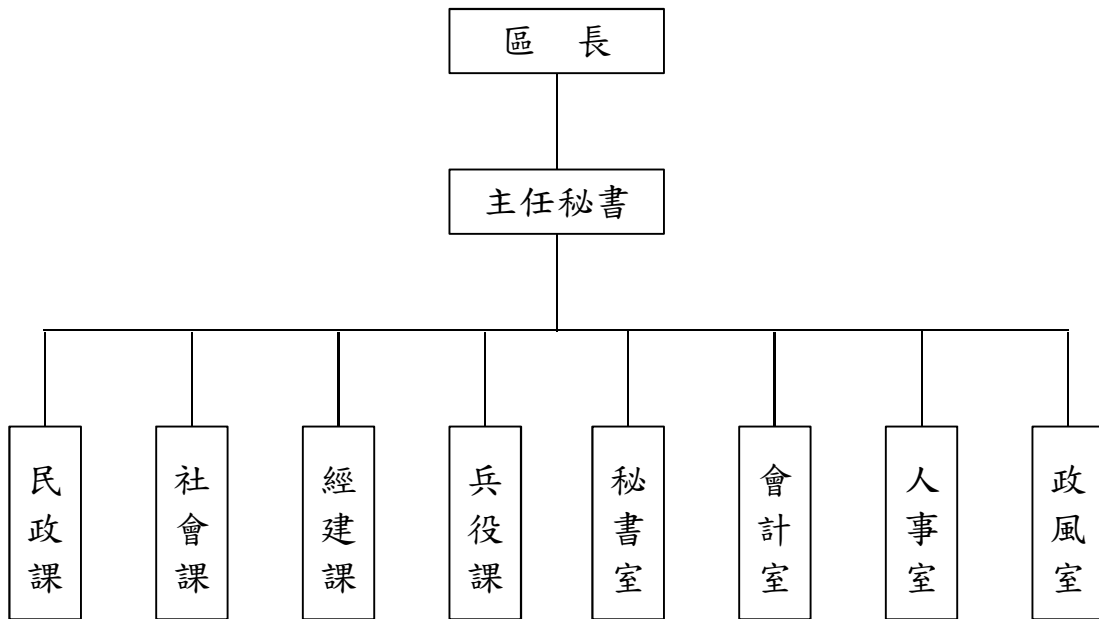
資料來源：高雄市政府民政局。

民人口數

單位：人

非大陸港澳地區						
菲律賓	泰國	緬甸	越南	柬埔寨	寮國	其他國家
35	25	4	344	15	1	374
4	3	-	-	-	1	310
31	22	4	344	15	-	64
34	26	4	312	15	1	411
2	3	-	1	-	1	344
32	23	4	311	15	-	67
33	27	5	308	15	1	418
2	3	-	2	-	1	347
31	24	5	306	15	-	71
31	23	5	309	16	1	463
1	3	-	2	-	1	386
30	20	5	307	16	-	77
33	26	6	310	16	1	499
-	3	-	3	-	1	414
33	23	6	307	16	-	85
37	28	6	330	14	-	518
1	4	-	5	-	-	433
36	24	6	325	14	-	85
40	30	5	358	13	-	495
-	6	-	6	-	-	410
40	24	5	352	13	-	85

表 3-1 區公所組織系統



資料來源:本所人事室。

表 3-2 區公所編制

年底別	總計	區長	副區長	主任 秘書	秘書	視導	課長	主任	技士	課員	技佐
民國100年 2011											
編制員額	98	1	-	1	-	1	4	1	3	13	1
現有員額	83	1	-	1	-	1	4	1	3	13	-
民國101年 2012											
編制員額	98	1	-	1	-	1	4	1	3	13	1
現有員額	84	1	-	1	-	1	4	1	3	13	-
民國102年 2013											
編制員額	98	1	-	1	-	1	4	1	3	13	1
現有員額	84	1	-	1	-	1	4	1	3	13	-
民國103年 2014											
編制員額	98	1	-	1	-	1	4	1	3	13	1
現有員額	84	1	-	1	-	1	4	1	3	13	-
民國104年 2015											
編制員額	96	1	-	1	-	1	4	1	3	13	1
現有員額	81	1	-	1	-	1	4	1	2	13	-
民國105年 2016											
編制員額	96	1	-	1	-	1	4	1	3	13	1
現有員額	85	1	-	1	-	1	4	1	3	13	-
民國106年 2017											
編制員額	96	1	-	1	-	1	4	1	3	13	1
現有員額	82	1	-	1	-	1	4	1	3	12	-

資料來源：本所人事室。

及現有員額

單位：人

辦事員	書記	會計室			人事室			政風室主任	調解會祕書	里幹事	獸醫
		主任	會計員	佐理員	主任	人事管理員	助理員				
7	3	1	-	1	1	-	1	1	-	58	-
5	1	1	-	1	1	-	1	1	-	48	-
7	3	1	-	1	1	-	1	1	-	58	-
5	1	1	-	1	1	-	-	1	-	50	-
7	3	1	-	1	1	-	1	1	-	58	-
5	1	1	-	1	1	-	-	1	-	50	-
7	3	1	-	1	1	-	1	1	-	58	-
5	1	1	-	1	1	-	1	1	-	49	-
7	2	1	-	1	1	-	1	1	-	57	-
6	-	1	-	1	1	-	1	1	-	47	-
7	2	1	-	1	1	-	1	1	-	57	-
6	-	1	-	1	1	-	1	1	-	50	-
7	2	1	-	1	1	-	1	1	-	57	-
3	-	1	-	1	1	-	1	1	-	51	-

表 3-3 區公所員工按

年底及性別	總計	職等別					雇員
		簡薦委任(派)人員					
		合計	簡任(派)	薦任(派)	委任(派)		
民國100年 2011 計	88	83	1	46	36	-	
男	37	36	1	24	11	-	
女	51	47	-	22	25	-	
民國101年 2012 計	89	84	1	48	35	-	
男	36	35	-	24	11	-	
女	53	49	1	24	24	-	
民國102年 2013 計	89	84	1	47	36	-	
男	35	34	-	23	11	-	
女	54	50	1	24	25	-	
民國103年 2014 計	89	84	1	46	37	-	
男	34	33	-	24	9	-	
女	55	51	1	22	28	-	
民國104年 2015 計	86	81	1	45	35	-	
男	31	30	-	22	8	-	
女	55	51	1	23	27	-	
民國105年 2016 計	90	85	1	46	38	-	
男	31	30	1	22	7	-	
女	59	55	-	24	31	-	
民國106年 2017 計	87	82	1	47	34	-	
男	30	29	1	22	6	-	
女	57	53	-	25	28	-	

資料來源：本所人事室。

職等別及性別分

單位：人

職工別						
合計	技工	工友	駕駛	其他	臨時人員	
5	1	3	1	-	-	
1		-	1	-	-	
4	1	3	-	-	-	
5	1	3	1	-	-	
1	-	-	1	-	-	
4	1	3	-	-	-	
5	1	3	1	-	-	
1	-	-	1	-	-	
4	1	3	-	-	-	
5	1	3	1	-	-	
1		-	1	-	-	
4	1	3	-	-	-	
5	1	3	1	-	-	
1	-	-	1	-	-	
4	1	3	-	-	-	
5	1	3	1	-	-	
1	-	-	1	-	-	
4	1	3	-	-	-	
5	1	3	1	-	-	
1	-	-	1	-	-	
4	1	3	-	-	-	

表 3-4 區公所現有

年底及性別	總計	平均年齡	24歲以下	25-29歲	30-34歲
民國100年 2011 計	83	45	-	-	1
男	36	48	-	-	-
女	47	43	-	-	1
民國101年 2012 計	84	45	-	-	1
男	35	48	-	-	-
女	49	43	-	-	1
民國102年 2013 計	84	45	-	1	2
男	34	48	-	-	-
女	50	42	-	1	2
民國103年 2014 計	84	44	-	2	4
男	33	46	-	-	-
女	51	42	-	2	4
民國104年 2015 計	81	45	-	-	6
男	30	47	-	-	1
女	51	43	-	-	5
民國105年 2016 計	85	45	2	-	8
男	30	47	-	-	3
女	55	43	2	-	5
民國106年 2017 計	82	47	-	2	6
男	29	49	-	-	2
女	53	46	-	2	4

資料來源：本所人事室。

職員數按年齡分

單位:人

35-39歲	40-44歲	45-49歲	50-54歲	55-59歲	60-64歲	65歲以上
5	14	12	16	18	15	2
-	7	2	9	5	11	2
5	7	10	7	13	4	-
7	16	13	15	17	13	2
2	9	2	7	4	9	2
5	7	11	8	13	4	-
7	18	12	15	16	12	1
2	9	3	7	3	9	1
5	9	9	8	13	3	-
7	18	14	14	13	11	1
2	9	3	6	3	9	1
5	9	11	8	10	2	-
7	18	16	13	11	10	-
2	9	3	5	2	8	-
5	9	13	8	9	2	-
8	20	18	10	10	9	-
1	9	3	5	2	7	-
7	11	15	5	8	2	-
7	22	15	12	10	8	-
2	9	3	4	3	6	-
5	13	12	8	7	2	-

表 3-5 區公所現有職

年底及性別	總計	研究所	
		博士	碩士
民國100年 2011 計	83	-	2
民國101年 2012 計	84	-	2
民國102年 2013 計	84	-	3
民國103年 2014 計	84	-	4
民國104年 2015 計	81	-	7
民國105年 2016 計	85	-	5
民國106年 2017 計	82	-	6
男	29	-	2
女	53	-	4

資料來源：本所人事室。

員數按教育程度分

單位：人

大學畢業 (含軍警校有學位者)	專科畢業	高中(職)畢業	國(初)中以下
34	36	11	-
35	37	10	-
37	35	9	-
40	32	8	-
41	27	6	-
49	28	3	-
50	24	2	-
17	9	1	-
33	15	1	-

表 3-6 里長選舉概況

里別	選舉日期	選舉人數 (人)	投票數 (票)	投票率(% (投票數/ 選舉人數) *100	候選人數 (人)	當選人		
						姓名	年齡	性別
第一屆	099.11.27	146,594	104,052	70.98%	138			
第二屆	103.11.29	143,999	93,842	65.17%	113			
博仁里	103.11.29	647	416	64.30%	1	陳奇伯	64	男
苓洲里	103.11.29	1,406	851	60.53%	1	吳興	79	男
苓昇里	103.11.29	1,222	887	72.59%	3	劉景裕	46	男
苓中里	103.11.29	1,591	1,004	63.10%	1	楊振福	67	男
苓雅里	103.11.29	1,440	983	68.26%	2	郭釗琦	64	男
苓東里	103.11.29	1,465	899	61.37%	1	陳翌鳳	65	女
城北里	103.11.29	1,427	837	58.65%	1	王宏嘉	43	男
城西里	103.11.29	563	414	73.53%	2	朱育賢	29	男
城東里	103.11.29	1,919	1,117	58.21%	1	史妮可	56	女
意誠里	103.11.29	3,456	1,986	57.47%	2	蕭長保	53	男
鼓中里	103.11.29	982	739	75.25%	2	郭明鴻	65	男
田西里	103.11.29	1,296	824	63.58%	1	郭國民	60	男
人和里	103.11.29	1,768	1,147	64.88%	2	林志田	46	男
仁政里	103.11.29	1,209	731	60.46%	1	周正榮	60	男
廣澤里	103.11.29	1,779	1,254	70.49%	2	翁明道	61	男
美田里	103.11.29	1,146	757	66.06%	2	吳金對	58	男
華堂里	103.11.29	2,921	1,783	61.04%	1	曾興德	58	男
日中里	103.11.29	2,124	1,315	61.91%	1	黃浚旂	53	男
普照里	103.11.29	2,767	1,687	60.97%	1	歐明興	73	男
和煦里	103.11.29	1,974	1,342	67.98%	2	郭豐模	55	男
晴朗里	103.11.29	1,953	758	38.81%	2	孫永吉	66	男
普天里	103.11.29	3,025	1,771	58.55%	1	柳信雄	66	男
林富里	103.11.29	1,750	1,129	64.51%	2	林進安	64	男
林園里	103.11.29	2,210	1,416	64.07%	2	羅莉萍	58	女
林安里	103.11.29	1,416	1,013	71.54%	2	張列綱	52	男
光華里	103.11.29	683	483	70.72%	1	吳照鈇	66	男
林興里	103.11.29	1,320	872	66.06%	1	黃茂森	65	男
林華里	103.11.29	2,689	1,765	65.64%	1	林有定	63	男
林西里	103.11.29	1,546	988	63.91%	2	方琪麟	59	男

資料來源：中央選舉委員會網站。

表 3-6 里長選舉概況(續1)

里別	選舉日期	選舉人數 (人)	投票數 (票)	投票率(% (投票數/ 選舉人數) *100	候選人數 (人)	當選人		
						姓名	年齡	性別
林中里	103.11.29	2,877	1,898	65.97%	2	王江寅	61	男
林泉里	103.11.29	1,764	1,112	63.04%	1	翁炯訓	63	男
林南里	103.11.29	2,769	1,770	63.92%	3	黃旭煌	54	男
中正里	103.11.29	2,631	1,725	65.56%	2	胡維成	53	男
尚義里	103.11.29	1,418	890	62.76%	1	曾蔡玉燕	54	女
同慶里	103.11.29	2,157	1,417	65.69%	2	高文明	58	男
凱旋里	103.11.29	1,998	1,436	71.87%	3	錢雲徽	56	女
安祥里	103.11.29	2,208	1,322	59.87%	1	鄭瓊雯	42	女
奏捷里	103.11.29	1,525	1,079	70.75%	3	林豐富	41	男
福壽里	103.11.29	1,452	993	68.39%	1	郭寬洲	70	男
福南里	103.11.29	1,821	1,226	67.33%	1	蘇文安	60	男
五權里	103.11.29	1,996	1,355	67.89%	1	賴清榮	60	男
民主里	103.11.29	3,726	2,248	60.33%	1	陳文程	51	男
林德里	103.11.29	1,739	1,084	62.33%	1	翁正財	56	男
林貴里	103.11.29	1,732	1,101	63.57%	1	黃清溪	73	男
林榮里	103.11.29	3,893	2,441	62.70%	2	王文祿	43	男
英明里	103.11.29	1,889	1,365	72.26%	2	呂順全	46	男
林靖里	103.11.29	1,514	1,057	69.82%	2	許瑞泰	58	男
朝陽里	103.11.29	1,432	1,025	71.58%	3	丁文瑞	55	女
福隆里	103.11.29	2,518	1,851	73.51%	2	郭彌堅	59	男
福祥里	103.11.29	1,206	791	65.59%	1	劉榮福	62	男
福海里	103.11.29	1,050	747	71.14%	1	廖富男	69	男
福康里	103.11.29	1,878	1,392	74.12%	2	陳榮吉	76	男
福人里	103.11.29	1,986	1,486	74.82%	2	曾正國	57	男
福地里	103.11.29	2,698	1,710	63.38%	1	蘇朝星	59	男
福居里	103.11.29	2,657	2,002	75.35%	3	吳明憲	41	男
福東里	103.11.29	2,542	1,734	68.21%	2	劉呂燕芬	47	女
福西里	103.11.29	1,749	1,170	66.90%	1	黃正德	45	男
永康里	103.11.29	2,219	1,562	70.39%	2	蔡長志	36	男
正文里	103.11.29	1,909	1,230	64.43%	2	莊文忠	63	男
正言里	103.11.29	2,730	1,706	62.49%	2	古金川	63	男

表 3-6 里長選舉概況(續完)

里別	選舉日期	選舉人數 (人)	投票數 (票)	投票率(% (投票數/ 選舉人數) *100	候選人數 (人)	當選人		
						姓名	年齡	性別
正大里	103.11.29	4,745	2,703	56.97%	1	陳文隆	69	男
五福里	103.11.29	3,698	2,468	66.74%	3	邱瑞祥	57	男
正心里	103.11.29	3,495	2,286	65.41%	2	林聰發	65	男
正道里	103.11.29	4,028	2,637	65.47%	2	楊舜堡	42	男
正義里	103.11.29	2,376	1,533	64.52%	1	劉銀連	64	男
正仁里	103.11.29	2,516	1,637	65.06%	1	黃敏捷	60	男
文昌里	103.11.29	3,753	2,765	73.67%	2	林博文	31	男
建軍里	103.11.29	1,947	1,428	73.34%	2	蘇昆明	52	男
衛武里	103.11.29	2,064	1,292	62.60%	1	邱秀迷	59	女

表 3-7 鄰長遴聘概況

單位：鄰；人

年底別 及里別	里內 現有鄰數	年底鄰長人數			未遴聘 鄰數	本年異動(解遴聘)鄰長數		
		合計	男	女		合計	男	女
民國100年 2011	1,248	1,247	533	714	1	358	133	225
民國101年 2012	1,248	1,245	540	705	3	116	45	71
民國102年 2013	1,248	1,242	539	703	6	117	50	67
民國103年 2014	1,248	1,241	502	739	7	2,618	1,096	1,522
民國104年 2015	1,243	1,239	494	745	4	152	65	87
民國105年 2016	1,243	1,237	471	766	6	122	55	67
民國106年 2017	1,242	1,239	471	768	3	92	40	52
博仁里	6	6	3	3	-	2	-	2
苓洲里	14	14	4	10	-	4	2	2
苓昇里	13	13	10	3	-	-	-	-
苓中里	10	10	5	5	-	2	2	-
苓雅里	7	7	1	6	-	4	-	4
苓東里	11	11	6	5	-	-	-	-
城北里	13	13	4	9	-	-	-	-
城西里	8	8	3	5	-	-	-	-
城東里	14	14	-	14	-	-	-	-
意誠里	19	19	6	13	-	4	2	2
鼓中里	10	10	8	2	-	-	-	-
田西里	15	15	10	5	-	2	1	1
人和里	18	18	8	10	-	2	1	1
仁政里	16	16	8	8	-	-	-	-
廣澤里	23	23	11	12	-	-	-	-
美田里	19	19	6	13	-	-	-	-
華堂里	25	25	9	16	-	-	-	-
日中里	22	22	8	14	-	2	1	1
普照里	29	29	14	15	-	-	-	-
和煦里	20	20	15	5	-	4	2	2
晴朗里	9	9	3	6	-	-	-	-
普天里	21	21	10	11	-	1	1	-
林富里	13	13	4	9	-	2	1	1
林園里	16	16	4	12	-	-	-	-
林安里	13	13	-	13	-	2	1	1

資料來源：本所民政課。

表 3-7 鄰長遴聘概況(續1)

單位：鄰；人

年底別 及里別	里內 現有鄰數	年底鄰長人數			未遴聘 鄰數	本年異動(解遴聘)鄰長數		
		合計	男	女		合計	男	女
光華里	10	10	5	5	-	6	2	4
林興里	18	18	8	10	-	-	-	-
林華里	25	25	11	14	-	-	-	-
林西里	16	16	12	4	-	-	-	-
林中里	24	24	9	15	-	-	-	-
林泉里	16	16	10	6	-	-	-	-
林南里	24	23	8	15	1	1	1	-
中正里	22	22	6	16	-	-	-	-
尚義里	18	18	1	17	-	-	-	-
同慶里	14	14	6	8	-	-	-	-
凱旋里	17	17	3	14	-	-	-	-
安祥里	19	19	3	16	-	-	-	-
奏捷里	15	15	6	9	-	-	-	-
福壽里	20	20	11	9	-	-	-	-
福南里	23	21	12	9	2	2	1	1
五權里	16	16	2	14	-	-	-	-
民主里	22	22	8	14	-	-	-	-
林德里	20	20	9	11	-	-	-	-
林貴里	11	11	4	7	-	-	-	-
林榮里	30	30	13	17	-	2	1	1
英明里	20	20	5	15	-	-	-	-
林靖里	14	14	7	7	-	-	-	-
朝陽里	15	15	4	11	-	4	1	3
福隆里	25	25	8	17	-	-	-	-
福祥里	12	12	5	7	-	-	-	-
福海里	14	14	3	11	-	4	1	3
福康里	20	20	2	18	-	4	3	1
福人里	22	22	8	14	-	-	-	-
福地里	27	27	11	16	-	6	2	4
福居里	35	35	12	23	-	2	1	1
福東里	15	15	6	9	-	2	-	2
福西里	16	16	12	4	-	-	-	-
永康里	16	16	3	13	-	2	-	2
正文里	15	15	4	11	-	-	-	-

表 3-7 鄰長遴聘概況(續完)

單位：鄰；人

年底別 及里別	里內 現有鄰數	年底鄰長人數			未遴聘 鄰數	本年異動(解遴聘)鄰長數		
		合計	男	女		合計	男	女
正言里	21	21	5	16	-	2	-	2
正大里	25	25	6	19	-	2	1	1
五福里	31	31	12	19	-	6	3	3
正心里	26	26	8	18	-	-	-	-
正道里	25	25	6	19	-	6	3	3
正義里	15	15	6	9	-	2	2	-
正仁里	15	15	7	8	-	-	-	-
文昌里	23	23	13	10	-	2	2	-
建軍里	12	12	5	7	-	2	-	2
衛武里	19	19	6	13	-	4	2	2

表 3-8 鄰長

年底別	現有鄰數	當年底實有鄰長數	當年底	
			合計	空鄰
民國100年 2011	1,248	1,247	1	-
民國101年 2012	1,248	1,245	3	3
民國102年 2013	1,248	1,242	6	3
民國103年 2014	1,248	1,241	7	3
民國104年 2015	1,243	1,239	4	3
民國105年 2016	1,243	1,237	6	3
民國106年 2017	1,242	1,239	3	2
博仁里	6	6	-	-
苓洲里	14	14	-	-
苓昇里	13	13	-	-
苓中里	10	10	-	-
苓雅里	7	7	-	-
苓東里	11	11	-	-
城北里	13	13	-	-
城西里	8	8	-	-
城東里	14	14	-	-
意誠里	19	19	-	-
鼓中里	10	10	-	-
田西里	15	15	-	-
人和里	18	18	-	-
仁政里	16	16	-	-
廣澤里	23	23	-	-
美田里	19	19	-	-
華堂里	25	25	-	-
日中里	22	22	-	-
普照里	29	29	-	-
和煦里	20	20	-	-
晴朗里	9	9	-	-
普天里	21	21	-	-
林富里	13	13	-	-
林園里	16	16	-	-
林安里	13	13	-	-
光華里	10	10	-	-
林興里	18	18	-	-
林華里	25	25	-	-

資料來源：本所民政課。

異動概況

實有鄰長數與現有鄰長數不符原因				當月行政區域 調整增加鄰數	備註
未補聘	死亡未補聘	任期屆滿未遴聘	其他		
1	-	-	-	-	-
-	-	-	-	-	-
3	-	-	-	-	-
4	-	-	-	-	-
1	-	-	-	-	-
2	1	-	-	-	-
-	1	-	-	-	-
-	-	-	-	-	-
-	-	-	-	-	-
-	-	-	-	-	-
-	-	-	-	-	-
-	-	-	-	-	-
-	-	-	-	-	-
-	-	-	-	-	-
-	-	-	-	-	-
-	-	-	-	-	-
-	-	-	-	-	-
-	-	-	-	-	-
-	-	-	-	-	-
-	-	-	-	-	-
-	-	-	-	-	-
-	-	-	-	-	-
-	-	-	-	-	-
-	-	-	-	-	-
-	-	-	-	-	-
-	-	-	-	-	-

表 3-8 鄰長

年底別	現有鄰數	當年底實有鄰長數	當年底	
			合計	空鄰
林西里	16	16	-	-
林中里	24	24	-	-
林泉里	16	16	-	-
林南里	24	23	1	-
中正里	22	22	-	-
尚義里	18	18	-	-
同慶里	14	14	-	-
凱旋里	17	17	-	-
安祥里	19	19	-	-
奏捷里	15	15	-	-
福壽里	20	20	-	-
福南里	23	21	2	2
五權里	16	16	-	-
民主里	22	22	-	-
林德里	20	20	-	-
林貴里	11	11	-	-
林榮里	30	30	-	-
英明里	20	20	-	-
林靖里	14	14	-	-
朝陽里	15	15	-	-
福隆里	25	25	-	-
福祥里	12	12	-	-
福海里	14	14	-	-
福康里	20	20	-	-
福人里	22	22	-	-
福地里	27	27	-	-
福居里	35	35	-	-
福東里	15	15	-	-
福西里	16	16	-	-
永康里	16	16	-	-
正文里	15	15	-	-
正言里	21	21	-	-
正大里	25	25	-	-
五福里	31	31	-	-

表 3-8 鄰長

年底別	現有鄰數	當年底實有鄰長數	當年底	
			合計	空鄰
正心里	26	26	-	-
正道里	25	25	-	-
正義里	15	15	-	-
正仁里	15	15	-	-
文昌里	23	23	-	-
建軍里	12	12	-	-
衛武里	19	19	-	-

異動概況(續完)

實有鄰長數與現有鄰長數不符原因				當月行政區域 調整增加鄰數	備註
未補聘	死亡未補聘	任期屆滿未遴聘	其他		
-	-	-	-	-	-
-	-	-	-	-	-
-	-	-	-	-	-
-	-	-	-	-	-
-	-	-	-	-	-
-	-	-	-	-	-

表 4-1 耕地

年底別	總計	耕作地	
		合計	短期耕作地
			小計
民國100年 2011	-	-	-
民國101年 2012	-	-	-
民國102年 2013	-	-	-
民國103年 2014	-	-	-
民國104年 2015	-	-	-
民國105年 2016	-	-	-
民國106年 2017	-	-	-

資料來源：行政院農業委員會、高雄市政府農業局

面積

單位：公頃

耕作地				長期耕作地	長期休閒地
短期耕作地					
水稻	水稻以外之短期作	短期休閒			
-	-	-	-	-	-
-	-	-	-	-	-
-	-	-	-	-	-
-	-	-	-	-	-
-	-	-	-	-	-
-	-	-	-	-	-
-	-	-	-	-	-

表 5-1 營運中

年底別	總計	食品	飲料及菸草 製造業	紡織業	成衣及服飾品 製造業	皮革、毛皮及 其製品製造業
民國100年 2011
民國101年 2012	20	4	-	-	3	-
民國102年 2013	19	4	-	-	3	-
民國103年 2014	18	4	-	-	3	-
民國104年 2015	18	4	-	-	3	-
民國105年 2016

資料來源：經濟部。至9月22日止經濟部尚未發步106年度資料。100年、105年因逢工商及服務業普查年停辦

工廠家數

單位：家

木竹製品 製造業	紙漿、紙及 紙製品製造 業	印刷及資料 儲存媒體 複製業	石油及煤製 品製造業	化學材料 製造業	化學製品 製造業	藥品及醫用 化學製品製 造業	橡膠製品 製造業
...
-	-	4	-	-	4	-	-
-	-	4	-	-	3	-	-
-	-	4	-	-	3	-	-
-	-	4	-	-	3	-	-
...

工廠校正暨營運調查，故無資料。

表 5-1 營運中

年底別	塑膠製品 製造業	非金屬礦物 製品製造業	基本金屬 製造業	金屬製品 製造業	電子零 組件製造業	電腦、電子產 品及光學製品 製造業
民國100年 2011
民國101年 2012	-	-	-	1	2	-
民國102年 2013	-	-	-	1	2	-
民國103年 2014	-	-	-	1	1	-
民國104年 2015	-	-	-	1	1	-
民國105年 2016

工廠家數(續)

單位：家

電力設備 製造業	機械設備 製造業	汽車及其零 件 製造業	其他運輸工 具 及其零件 製造業	家具 製造業	其他 製造業	產業用機械 設備維修及 安裝業	非製造業
...
1	-	-	-	-	-	1	-
1	-	-	-	-	-	1	-
1	-	-	-	-	-	1	-
1	-	-	-	-	-	1	-
...

表 5-2 自來水

年底別	人數 (人)	
	行政區域人數 (A)	供水區域人數
民國100年 2011	181,717	181,717
民國101年 2012	179,512	179,512
民國102年 2013	177,716	177,716
民國103年 2014	175,854	175,854
民國104年 2015	174,515	174,515
民國105年 2016	172,895	172,895
民國106年 2017	171,033	171,033

資料來源：臺灣省自來水公司第七區管理處。

供水普及率

人數 (人)	供水普及率 $B/A*100$ (%)
實際供水人數 (B)	
181,190	99.71
179,010	99.72
177,237	99.73
175,362	99.72
174,073	99.75
172,330	99.67
170,519	99.70

表 6-1 歲入預決

1.預算				
年度別	總 計	稅課收入	罰款及賠償收入	規費收入
民國100年 2011	14,570	-	-	22
民國101年 2012	14,630	-	-	22
民國102年 2013	16,153	-	-	22
民國103年 2014	19,171	-	-	58
民國104年 2015	16,958	-	-	52
民國105年 2016	16,378	-	-	25
民國106年 2017	16,686	-	-	25

資料來源：本所會計室。

算—按來源別分

1.預算

單位：新臺幣千元

財產收入	營業盈餘及事業收入	補助收入	捐獻及贈與收入	其他收入
869	-	13,679	-	-
807	-	1,050	12,751	-
807	-	1,149	14,175	-
817	-	449	17,847	-
847	-	449	15,610	-
874	-	449	15,000	30
895	-	449	15,282	35

表 6-1 歲入預決

2.決算				
年度別	總 計	稅課收入	罰款及賠償收入	規費收入
民國100年 2011	13,861	-	-	1
民國101年 2012	14,650	-	-	1
民國102年 2013	16,108	-	5	6
民國103年 2014	18,407	-	131	17
民國104年 2015	13,618	-	3	13
民國105年 2016	16,698	-	2	6
民國106年 2017	16,826	-	-	5

算—按來源別分(續)

2.決算

單位：新臺幣千元

財產收入	營業盈餘及事業收入	補助收入	捐獻及贈與收入	其他收入
805	-	13,047	-	8
805	-	975	12,751	118
851	-	1,149	14,069	28
843	-	449	16,526	441
873	-	449	12,090	190
1,195	-	449	15,000	46
991	-	449	15,207	174

表 6-2 歲出預決算

1.預算

年度別	總計	政權行使支出	行政支出	民政支出	財務支出
民國100年 2011	207,481	-	-	192,954	-
民國101年 2012	218,294	-	-	201,870	-
民國102年 2013	212,579	-	-	198,206	-
民國103年 2014	212,923	-	-	198,731	-
民國104年 2015	210,209	-	-	186,850	-
民國105年 2016	218,049	-	-	198,314	-
民國106年 2017	217,150	-	-	193,395	-

資料來源：本所會計室。

備註：基層建設小型工程預算於民國104年起改列交通支出。

一按政事別分

1.預算

單位：新臺幣千元

教育支出	文化支出	農業支出	工業支出	交通支出
-	-	-	-	-
-	-	-	-	-
-	-	-	-	-
-	-	-	-	-
-	-	-	-	9,960
-	-	-	-	7,000
-	-	-	-	8,964

表6-2 歲出預決算

1.預算

年度別	其他經濟服務支出	社會保險支出	社會救助支出	福利服務支出
民國100年 2011	-	-	-	-
民國101年 2012	-	-	-	-
民國102年 2013	-	-	-	-
民國103年 2014	-	-	-	-
民國104年 2015	-	-	-	-
民國105年 2016	-	-	-	-
民國106年 2017	-	-	-	-

一按政事別分(續1)

1.預算

單位：新臺幣千元

社區發展支出	環境保護支出	退休撫卹給付支出	第二預備金	其他支出
-	-	12,875	-	1,652
-	-	12,787	-	3,637
-	-	8,541	-	5,832
-	-	8,987	-	5,205
-	-	8,747	-	4,652
-	-	9,396	-	3,339
-	-	9,726	-	5,065

表 6-2 歲出預決算

2.決算					
年度別	總計	政權行使支出	行政支出	民政支出	財務支出
民國100年 2011	199,532	-	-	185,005	-
民國101年 2012	214,330	-	-	198,170	-
民國102年 2013	207,930	-	-	194,489	-
民國103年 2014	208,900	-	-	194,708	-
民國104年 2015	202,131	-	-	180,133	-
民國105年 2016	213,506	-	-	194,531	-
民國106年 2017	212,073	-	-	190,834	-

一按政事別分(續2)

2.決算

單位：新臺幣千元

教育支出	文化支出	農業支出	工業支出	交通支出
-	-	-	-	-
-	-	-	-	-
-	-	-	-	-
-	-	-	-	-
-	-	-	-	8,724
-	-	-	-	6,240
-	-	-	-	6,448

表6-2 歲出預決算

2.決算

年度別	其他經濟服務支出	社會保險支出	社會救助支出	福利服務支出
民國100年 2011	-	-	-	-
民國101年 2012	-	-	-	-
民國102年 2013	-	-	-	-
民國103年 2014	-	-	-	-
民國104年 2015	-	-	-	-
民國105年 2016	-	-	-	-
民國106年 2017	-	-	-	-

一按政事別分(續完)

2.決算

單位：新臺幣千元

社區發展支出	環境保護支出	退休撫卹給付支出	第二預備金	其他支出
-	-	12,875	-	1,652
-	-	12,787	-	3,373
-	-	8,541	-	4,900
-	-	8,987	-	5,205
-	-	8,747	-	4,527
-	-	9,396	-	3,339
-	-	9,726	-	5,065

表 6-3 區公所經費預決算

年度別	類別	總計	行政管理	業務管理
民國100年 2011	預算數	207,481	125,987	60,494
	決算數	199,532	121,135	58,869
民國101年 2012	預算數	218,294	131,403	61,467
	決算數	214,330	130,451	59,979
民國102年 2013	預算數	212,579	129,475	61,231
	決算數	207,930	127,629	59,656
民國103年 2014	預算數	212,923	128,935	61,896
	決算數	208,900	128,237	59,450
民國104年 2015	預算數	210,209	126,938	59,912
	決算數	202,131	125,185	54,948
民國105年 2016	預算數	218,049	127,898	70,416
	決算數	213,506	126,321	68,210
民國106年 2017	預算數	217,150	127,072	66,323
	決算數	212,073	126,290	64,544

資料來源：本所會計室。

數額—按工作計畫別分

單位：新臺幣千元

廳舍修建	小型工程	退撫金	天然災害準備金	公務人員待遇福利
-	6,473	12,875	-	1,652
-	5,001	12,875	-	1,652
-	9,000	12,787	495	3,142
-	7,740	12,787	231	3,142
-	7,500	8,541	1,000	4,832
-	7,204	8,541	68	4,832
-	7,900	8,987	1,889	3,316
-	7,021	8,987	1,889	3,316
-	9,960	8,747	504	4,148
-	8,724	8,747	379	4,148
-	7,000	9,396	40	3,299
-	6,240	9,396	40	3,299
-	8,964	9,726	427	4,638
-	6,448	9,726	427	4,638

表6-4區公所經費預決算

年度別	類別	總計	經	
			人事費	業務費
民國100年 2011	預算數	207,481	95,782	16,645
	決算數	199,532	92,032	14,834
民國101年 2012	預算數	218,294	93,221	26,075
	決算數	214,329	93,217	24,731
民國102年 2013	預算數	212,579	88,737	27,217
	決算數	207,930	88,698	24,278
民國103年 2014	預算數	212,923	89,214	31,827
	決算數	208,900	89,214	31,031
民國104年 2015	預算數	210,209	87,007	34,565
	決算數	202,131	86,882	30,105
民國105年 2016	預算數	218,049	86,909	48,329
	決算數	213,506	86,909	44,874
民國106年 2017	預算數	217,150	88,524	80,789
	決算數	212,073	88,524	78,561

資料來源：本所會計室。

數額—按用途別科目分

單位：新臺幣千元

常 門			資 本 門		
獎補助費	債務費	預備金	設備及投資	獎補助費	預備金
81,046	-	150	13,858	-	-
80,305	-	49	12,312	-	-
82,827	-	150	16,021	-	-
81,726	-	-	14,655	-	-
82,820	-	-	13,805	-	-
82,264	-	-	12,690	-	-
77,278	-	-	14,604	-	-
75,561	-	-	13,094	-	-
72,286	-	-	16,351	-	-
71,344	-	-	13,800	-	-
71,606	-	-	11,205	-	-
71,293	-	-	10,430	-	-
34,308	-	-	13,529	-	-
34,033	-	-	10,955	-	-

表 7-1 境內國民

學年度及學校別	校數 (所)	教師數(人)			職員數(人)			班級數(班)			
		合計	男	女	合計	男	女	合計	七年級	八年級	九年級
100 學年 SY 2011	4	424	104	320	48	5	43	193	60	64	69
101 學年 SY 2012	4	427	107	320	48	7	41	185	61	60	64
102 學年 SY 2013	4	423	102	321	49	6	43	179	59	61	59
103 學年 SY 2014	4	417	98	319	48	6	42	176	57	58	61
104 學年 SY 2015	4	401	92	309	48	8	40	166	51	56	59
105 學年 SY 2016	4	383	89	294	43	6	37	158	51	50	57
106 學年 SY 2017	4	364	84	280	48	7	41	150	49	50	51
市立苓雅國中	1	60	15	45	9	-	9	23	7	8	8
市立五福國中	1	185	40	145	18	1	17	83	28	28	27
市立大仁國中	1	52	13	39	10	2	8	17	6	5	6
市立英明國中	1	67	16	51	11	4	7	27	8	9	10

資料來源：高雄市政府教育局。本表不含國立高師附中附設國中部、私立復華高中附設國中部、私立道明中學

中學概況

學生數(人)									上學年度畢業生數(人)		
合計			七年級		八年級		九年級				
計	男	女	男	女	男	女	男	女	合計	男	女
6,027	3,108	2,919	900	859	1,040	999	1,168	1,061	2,236	1,176	1,060
5,632	2,929	2,703	994	866	908	849	1,027	988	2,177	1,140	1,037
5,275	2,769	2,506	865	789	994	869	910	848	1,991	1,007	984
5,031	2,676	2,355	816	693	869	795	991	867	1,739	897	842
4,483	2,334	2,149	645	671	816	691	873	787	1,819	957	862
4,147	2,174	1,973	717	615	650	668	807	690	1,611	836	775
3,968	2,037	1,931	678	643	715	621	644	667	1,473	787	686
572	270	302	82	95	107	100	81	107	218	95	123
2,425	1,242	1,183	425	422	435	375	382	386	795	431	364
325	191	134	64	50	71	40	56	44	140	85	55
646	334	312	107	76	102	106	125	130	320	176	144

部及市立中正高中附設國中部。

表 7-2 境內國民

學年度及學校別	校數(所)	教師數(人)			職員數(人)		
		合計	男	女	合計	男	女
100 學年 SY 2011	8	514	150	364	44	7	37
101 學年 SY 2012	8	505	150	355	43	7	36
102 學年 SY 2013	8	495	142	353	43	6	37
103 學年 SY 2014	8	506	155	351	45	7	38
104 學年 SY 2015	8	495	139	356	45	7	38
105 學年 SY 2016	8	471	127	344	44	7	37
106 學年 SY 2017	8	464	128	336	45	8	37
市立苓洲國小	1	49	16	33	5	-	5
市立苓雅區成功國小	1	18	5	13	3	-	3
市立五權國小	1	32	11	21	4	1	3
市立凱旋國小	1	36	7	29	6	-	6
市立四維國小	1	142	47	95	9	2	7
市立福東國小	1	49	14	35	6	1	5
市立苓雅區中正國小	1	96	15	81	7	2	5
市立福康國小	1	42	13	29	5	2	3

資料來源：高雄市政府教育局。本表不含國立高師附中附設國小部。

小學概況

班級數(班)						
合計	一年級	二年級	三年級	四年級	五年級	六年級
312	47	48	48	53	58	58
299	44	48	48	49	53	57
286	45	44	48	48	49	52
275	43	44	43	48	48	49
268	42	42	45	43	48	48
261	40	42	44	44	44	47
257	40	40	43	43	47	44
28	5	5	4	5	5	4
9	1	1	1	2	2	2
15	2	2	3	2	3	3
21	4	3	4	3	4	3
82	13	13	14	14	14	14
23	4	4	4	3	5	3
55	8	8	9	10	10	10
24	3	4	4	4	4	5

表 7-2 境內國民

學年度及學校別	學生數 (人)						
	合計			一年級		二年級	
	計	男	女	男	女	男	女
100 學年 SY 2011	8,381	4,294	4,087	614	570	656	572
101 學年 SY 2012	7,829	4,077	3,752	600	528	613	563
102 學年 SY 2013	7,372	3,865	3,507	593	533	602	533
103 學年 SY 2014	7,084	3,718	3,366	594	533	589	532
104 學年 SY 2015	6,888	3,643	3,245	564	522	596	528
105 學年 SY 2016	6,610	3,486	3,124	525	454	557	517
106 學年 SY 2017	6,420	3,422	2,998	547	456	530	460
市立苓洲國小	684	383	301	70	40	55	60
市立苓雅區成功國小	137	69	68	11	8	9	-
市立五權國小	311	169	142	27	26	22	20
市立凱旋國小	440	240	200	44	44	30	21
市立四維國小	2,272	1,226	1,046	202	157	190	164
市立福東國小	545	277	268	37	46	53	48
市立苓雅區中正國小	1,404	725	679	112	100	120	100
市立福康國小	627	333	294	44	35	51	47

小學概況(續)

學生數 (人)								上學年度畢業生數(人)		
三年級		四年級		五年級		六年級		合計	男	女
男	女	男	女	男	女	男	女			
623	639	729	681	817	789	855	836	1,627	836	791
674	569	630	640	738	661	822	791	1,687	851	836
610	572	671	569	647	638	742	662	1,613	824	789
594	518	615	574	678	569	648	640	1,402	744	658
576	531	594	521	639	570	674	573	1,290	649	641
594	533	576	530	605	515	629	575	1,250	678	572
552	520	605	531	588	525	600	506	1,197	621	576
62	48	78	49	64	54	54	50	143	72	71
12	13	9	8	17	17	11	22	25	15	10
28	21	28	33	33	19	31	23	53	30	23
45	41	39	27	42	32	40	35	87	49	38
210	180	210	194	192	181	222	170	390	201	189
44	45	49	37	48	55	46	37	121	68	53
99	123	131	132	132	116	131	108	256	127	129
52	49	61	51	60	51	65	61	122	59	63

表 8-1 醫療機構及其他醫事

年底別	總計	醫師	中醫師	牙醫師	藥師	藥劑生
民國100年 2011	4,095	612	59	159	371	65
民國101年 2012	4,148	618	62	177	370	61
民國102年 2013	4,252	616	70	169	389	63
民國103年 2014	4,387	639	70	171	396	61
民國104年 2015	4,493	650	74	172	397	61
民國105年 2016	4,547	652	74	173	388	61
民國106年 2017	4,681	645	81	177	407	61

資料來源：衛生福利部。

機構開(執)業醫事人員數

單位：人

醫事檢驗師	醫事檢驗生	醫事放射師	醫事放射士	護理師	護士	助產師
147	2	74	3	1,983	362	-
139	2	71	3	2,001	382	-
147	2	77	2	2,037	376	-
151	2	85	2	2,136	342	-
153	2	83	2	2,218	337	-
158	2	87	2	2,253	316	-
154	2	93	2	2,374	287	-

表 8-1 醫療機構及其他醫事

年底別	助產士	鑲牙生	營養師	物理治療師	物理治療生	職能治療師
民國100年 2011	3	-	35	46	32	42
民國101年 2012	1	-	37	44	33	44
民國102年 2013	1	-	38	51	33	49
民國103年 2014	1	-	41	52	36	43
民國104年 2015	1	-	43	54	33	47
民國105年 2016	1	-	43	70	36	58
民國106年 2017	1	-	42	71	36	64

機構開(執)業醫事人員數(續)

單位：人

職能治療生	臨床心理師	諮商心理師	呼吸治療師	語言治療師	聽力師	牙體技術師	牙體技術生
7	17	23	23	6	3	14	7
7	21	25	24	7	3	11	5
7	19	35	24	10	3	18	16
6	21	37	25	10	4	24	32
6	23	43	26	9	4	23	32
4	23	46	29	8	5	27	31
4	26	49	31	9	5	31	29

表 8-2 公私立醫

年底別	醫療院所家數			醫療院所 病床數	醫院開放病床數		
	合計	醫院	診所		一般病床		
					合計	急性病床	
						急性一般 病床	精神急性一般 病床
民國100年 2011	285	9	276	3,183	2,177	1,299	519
民國101年 2012	294	9	285	3,165	2,177	1,299	519
民國102年 2013	300	9	291	3,103	2,102	1,224	519
民國103年 2014	298	8	290	3,101	2,092	1,214	519
民國104年 2015	295	8	287	3,134	2,128	1,262	519
民國105年 2016	298	8	290	3,134	2,149	1,283	519
民國106年 2017	303	8	295	3,181	2,171	1,305	519

資料來源：衛生福利部。

療機構數及病床數

單位：家、床

醫院開放病床數									
一般病床					特殊病床				
慢性病床				合計	加護 病床	燒傷 病床	嬰兒 病床	急診 觀察床	
慢性一般 病床	精神慢性一般 病床	慢性結核 病床	漢生病 病床						
109	250	-	-	270	152	-	30	88	
109	250	-	-	266	151	-	27	88	
109	250	-	-	252	151	-	27	74	
109	250	-	-	252	151	-	27	74	
97	250	-	-	252	156	-	22	74	
97	250	-	-	252	156	-	22	74	
97	250	-	-	248	155	-	19	74	

表 8-3 藥

年底別	總計	藥局	西藥商	
			販賣業	
民國100年 2011	778	97	69	
民國101年 2012	768	93	63	
民國102年 2013	797	98	64	
民國103年 2014	825	99	68	
民國104年 2015	825	95	62	
民國105年 2016	836	94	57	
民國106年 2017	845	92	56	

資料來源：衛生福利部、高雄市政府衛生局。

商家數

單位：家

西藥商	中藥商		醫療器材商	
製造業	販賣業	製造業	販賣業	製造業
-	166	-	446	-
-	154	-	458	-
-	159	-	476	-
-	153	-	505	-
-	154	-	514	-
-	151	-	534	-
-	147	-	550	-

表 9-1 改善市容查

年底別	總計	工務	交通	社政
民國100年 2011	258	104	72	-
民國101年 2012	366	177	80	1
民國102年 2013	54	20	16	1
民國103年 2014	399	187	110	-
民國104年 2015	264	161	49	-
民國105年 2016	424	325	34	1
民國106年 2017	298	157	37	2

資料來源：本所民政課。

報有關案件執行情形

單位：件

教育	電信	衛生	環保	警政	其他
-	1	30	44	6	1
-	1	43	49	15	-
-	-	2	11	3	1
-	-	14	60	26	2
-	1	10	27	16	-
7	1	5	33	18	-
2	-	7	59	1	33

表 9-2 維護市容查報案件辦理情形

單位：件

年別	合計	已依案 執行完成	正依案執行	計畫執行	無法執行
民國100年 2011	258	258	-	-	-
民國101年 2012	366	366	-	-	-
民國102年 2013	54	54	-	-	-
民國103年 2014	399	399	-	-	-
民國104年 2015	264	264	-	-	-
民國105年 2016	424	424	-	-	-
民國106年 2017	298	298	-	-	-

資料來源：本所民政課

表 10-1 推行社區發

年(底)別	設置社區 生產建設基金 (個)	實際使用經費(元)		社區活動 中心 (幢) (年底)
		政府補助款	社區自籌款	
民國100年 2011	1	-
民國101年 2012	1	792,600	243,540	-
民國102年 2013	1	599,822	429,337	-
民國103年 2014	1	248,200	45,412	-
民國104年 2015	1	213,000	19,514	-
民國105年 2016	1	1,031,729	466,133	-
民國106年 2017	1	1,094,370	466,792	-
福祥社區	-	10,000	1,820	-
福人社區	-	-	-	-
福壽社區	-	-	-	-
福南社區	-	5,000	7,000	-
福隆社區	-	-	-	-
福海社區	-	30,000	19,550	-
福康社區	-	-	-	-
福居社區	-	41,000	26,390	-
苓昇社區	-	-	-	-
城西社區	-	66,000	7,800	-
城東社區	-	-	-	-
意誠社區	-	10,000	4,600	-
人和社區	-	-	-	-
廣澤社區	-	-	-	-
華堂社區	-	-	-	-
晴朗社區	-	-	-	-
林富社區	-	-	-	-
林安社區	-	36,000	-	-
奏捷社區	-	5,000	695	-
五權社區	-	66,000	7,800	-
民主社區	-	30,000	60,746	-

資料來源：本所社會課。

展工作成果

社區發展工作項目				
辦理社區 幹部訓練 (人次)	辦理社區 觀摩 (人次)	社區長壽 俱樂部 (處) (年底)	社區媽媽 教室 (班) (年底)	社區守望 相助隊 (隊) (年底)
-	-	19	11	29
-	-	19	11	29
-	-	19	11	29
-	-	19	11	29
-	-	19	11	29
-	-	20	26	46
-	-	20	28	48
-	-	2	2	1
-	-	2	-	1
-	-	1	-	1
-	-	1	1	1
-	-	-	-	1
-	-	1	1	1
-	-	1	1	1
-	-	1	-	2
-	-	-	-	1
-	-	-	2	1
-	-	1	-	1
-	-	-	1	1
-	-	-	-	1
-	-	-	-	2
-	-	-	-	1
-	-	-	-	1
-	-	-	1	1
-	-	-	2	1
-	-	1	3	2
-	-	-	4	1
-	-	1	1	1

表 10-1 推行社區發

年(底)別	社區發展工作項目		
	社區民俗藝文 康樂班隊 (隊) (年底)	社區志願服務 (年底)	
		團隊 (隊)	志工數 (人)
民國100年 2011	4	12	286
民國101年 2012	4	12	286
民國102年 2013	4	12	286
民國103年 2014	4	12	286
民國104年 2015	2	12	286
民國105年 2016	11	-	-
民國106年 2017	11	-	-
福祥社區發展協會	1	-	-
林興社區發展協會	-	-	-
福人社區發展協會	-	-	-
衛武社區發展協會	-	-	-
林榮社區發展協會	-	-	-
福南社區發展協會	1	-	-
建軍社區發展協會	-	-	-
民主社區發展協會	1	-	-
正義社區發展協會	-	-	-
永康社區發展協會	-	-	-
正仁社區發展協會	-	-	-
福隆社區發展協會	1	-	-
五權社區發展協會	-	-	-
林南社區發展協會	-	-	-
文昌社區發展協會	-	-	-
英明社區發展協會	-	-	-
福居社區發展協會	-	-	-
正言社區發展協會	1	-	-
福壽社區發展協會	2	-	-
中正社區發展協會	-	-	-
林德社區發展協會	-	-	-

展工作成果(續1)

社區發展工作項目					
辦理社區照顧 關懷據點 (處) (年底)	社區圖書室 (處) (年底)	社區刊物 (期) (年底)	服務成果		
			福利服務或活動 (受益人次)	其他服務 (受益人次)	
4	2	4	
4	2	4	42,203	600	
4	2	16	4,732	4,563	
4	2	2	8,456	-	
4	-	4	6,145	-	
3	1	8	10,965	-	
3	-	8	11,945	-	
-	-	-	550	-	
-	-	-	250	-	
-	-	-	100	-	
-	-	-	125	-	
-	-	-	-	-	
-	-	-	550	-	
-	-	-	-	-	
-	-	-	410	-	
-	-	-	-	-	
-	-	-	880	-	
-	-	-	-	-	
-	-	-	-	-	
-	-	-	350	-	
-	-	-	100	-	
-	-	-	150	-	
-	-	-	-	-	
-	-	-	-	-	
-	-	-	350	-	
-	-	-	350	-	
-	-	4	300	-	
-	-	-	470	-	

表 10-1 推行社區發

年(底)別	設置社區 生產建設基金 (個)	實際使用經費(元)		社區活動 中心 (幢) (年底)
		政府補助款	社區自籌款	
永康社區	-	35,000	79,100	-
正言社區	-	-	-	-
正大社區	-	-	-	-
正心社區	-	-	-	-
正義社區	-	-	-	-
正仁社區	-	-	-	-
林華社區	-	-	-	-
林興社區	-	10,500	3,359	-
林南社區	-	43,000	45,850	-
中正社區	-	-	-	-
尚義社區	-	-	-	-
凱旋社區	-	123,000	83,732	-
安祥社區	-	-	-	-
林德社區	-	41,000	2,840	-
林榮社區	-	13,000	113,610	-
英明社區	-	-	-	-
文昌社區	-	-	-	-
建軍社區	-	436,770	-	-
衛武社區	1	85,100	1,900	-
林圍社區	-	-	-	-
同慶社區	-	8,000	-	-
林靖社區	-	-	-	-

資料來源：本所社會課。

展工作成果(續完)

社區發展工作項目					
辦理社區 幹部訓練 (人次)	辦理社區 觀摩 (人次)	社區長壽 俱樂部 (處) (年底)	社區媽媽 教室 (班) (年底)	社區守望 相助隊 (隊) (年底)	
-	-	-	-	-	1
-	-	-	-	-	1
-	-	-	1	1	1
-	-	-	-	-	2
-	-	-	1	-	1
-	-	-	1	-	1
-	-	-	1	-	1
-	-	-	-	-	1
-	-	-	-	1	1
-	-	-	-	-	1
-	-	-	-	1	1
-	-	-	-	1	1
-	-	-	-	-	1
-	-	-	-	-	1
-	-	-	-	1	1
-	-	-	1	1	1
-	-	-	-	2	1
-	-	-	-	-	1
-	-	-	-	1	1
-	-	-	-	1	1
-	-	-	-	-	1
-	-	-	-	-	1
-	-	-	-	-	2
-	-	-	2	1	2
-	-	-	1	-	1
-	-	-	-	-	1
-	-	-	-	1	1
-	-	-	-	-	-

表 10-1 推行社區發

年(底)別	社區發展工作項目		
	社區民俗藝文 康樂班隊 (隊) (年底)	社區志願服務 (年底)	
		團隊 (隊)	志工數 (人)
正大社區發展協會	1	-	-
林華社區發展協會	-	-	-
新福人社區發展協會	-	-	-
和煦社區發展協會	-	-	-
華堂社區發展協會	-	-	-
新城西社區發展協會	-	-	-
新建軍社區發展協會	-	-	-
新福康社區發展協會	1	-	-
聖恩社區發展協會	1	-	-
三和社區發展協會	-	-	-
普天社區發展協會	-	-	-
長樂社區發展協會	-	-	-
城東社區發展協會	-	-	-
福海社區發展協會	-	-	-
安祥社區發展協會	1	-	-
大裕社區發展協會	-	-	-
廣澤社區發展協會	-	-	-
晴朗社區發展協會	-	-	-
奏捷社區發展協會	-	-	-
尚義社區發展協會	-	-	-
新光社區發展協會	-	-	-
正心社區發展協會	-	-	-

展工作成果(續完)

社區發展工作項目					
辦理社區照顧 關懷據點 (處) (年底)	社區圖書室 (處) (年底)	社區刊物 (期) (年底)	服務成果		
			福利服務或活動 (受益人次)	其他服務 (受益人次)	
-	-	-	-	300	-
-	-	-	-	-	-
-	-	-	-	350	-
-	-	-	-	-	-
-	-	-	-	-	-
-	-	-	-	-	-
-	-	-	-	150	-
-	-	-	-	200	-
-	-	-	-	150	-
-	-	-	-	100	-
1	-	-	-	250	-
-	-	-	4	860	-
-	-	-	-	-	-
-	-	-	-	950	-
-	-	-	-	350	-
-	-	-	-	300	-
-	-	-	-	200	-
1	-	-	-	1,200	-
1	-	-	-	1,300	-
-	-	-	-	200	-
-	-	-	-	150	-
-	-	-	-	-	-

表 10-2 社區發展協會會員人數

年底 及 社區發展協會別	社區發展 協會數 (個)	社區戶數 (戶)	社區人口數 (人)	理監事人數 (人)	社區發展協會會員數 (人)		
					合計	男	女
民國 100年 2011	58	53,311	131,304	798	4,675	2,071	2,604
民國 101年 2012	58	55,695	135,770	798	4,664	2,082	2,660
民國 102年 2013	59	48,960	120,666	858	4,964	1,955	3,009
民國 103年 2014	59	67,897	168,167	858	4,964	1,955	3,009
民國 104年 2015	64	55,399	134,054	934	5,307	2,369	2,938
民國 105年 2016	63	48,427	116,265	923	4,648	1,802	2,846
民國 106年 2017	56	47,590	113,586	813	4,645	1,931	2,714
福祥社區	2	548	1,367	32	92	37	55
福人社區	2	924	2,328	32	193	79	114
福壽社區	1	661	1,616	12	60	21	39
福南社區	2	818	1,975	40	139	64	75
福隆社區	1	1,151	2,906	12	43	22	21
福海社區	1	490	1,228	20	58	18	40
福康社區	1	865	2,137	12	240	120	120
福居社區	2	1,188	3,069	24	116	51	65
苓昇社區	1	588	1,378	12	60	33	27
城西社區	1	266	635	20	46	8	38
城東社區	1	1,052	2,222	12	70	33	37
意誠社區	2	2,138	4,200	32	244	104	140
人和社區	2	937	1,954	24	92	58	34
廣澤社區	2	844	1,986	24	171	56	115

資料來源：本所社會課。

表 10-2 社區發展協會會員人數(續1)

年底 及 社區發展協會別	社區發展 協會數 (個)	社區戶數 (戶)	社區人口數 (人)	理監事人數 (人)	社區發展協會會員數 (人)		
					合計	男	女
華堂社區	1	1,542	3,369	12	46	22	24
晴朗社區	1	1,343	2,301	12	40	22	18
林富社區	1	904	2,394	12	30	16	14
林安社區	1	793	1,952	12	41	11	30
奏捷社區	2	740	1,804	32	100	38	62
五權社區	1	1,039	2,321	20	44	21	23
民主社區	1	1,804	4,212	12	439	191	248
永康社區	1	1,036	2,440	12	74	24	50
正言社區	1	1,435	3,174	12	31	10	21
正大社區	1	2,506	5,755	12	73	32	41
正心社區	1	1,673	4,028	12	56	26	30
正義社區	1	1,112	2,929	20	263	135	128
正仁社區	1	1,154	2,902	12	98	50	48
林華社區	1	1,247	3,159	12	69	25	44
林興社區	1	632	1,496	12	59	37	22
林南社區	1	1,549	3,719	14	49	27	22
中正社區	1	1,418	3,643	12	45	16	29
尚義社區	1	836	1,939	12	55	9	46
凱旋社區	1	1,052	2,661	13	79	36	43
安祥社區	1	1,105	2,605	22	58	18	40
林德社區	1	905	2,052	12	241	84	157
林榮社區	1	1,831	4,477	20	161	58	103

表 10-2 社區發展協會會員人數(續完)

年底 及 社區發展協會別	社區發展 協會數 (個)	社區戶數 (戶)	社區人口數 (人)	理監事人數 (人)	社區發展協會會員數 (人)		
					合計	男	女
英明社區	2	879	2,206	24	82	32	50
文昌社區	2	1,654	4,372	32	182	73	109
建軍社區	2	839	2,307	32	292	105	187
衛武社區	1	960	2,222	20	115	23	92
林園社區	2	1,138	3,092	24	68	28	40
同慶社區	2	1,250	3,353	40	100	44	56
林靖社區	1	744	1,701	12	31	14	17

表 10-3 社會

年(底)別	中低收入 老人生活 津貼	國民年金被保 險人所得未達 一定標準資格 認定	身心障礙者 生活補助	低收入戶 喪葬補助	
	申請人次	申請人次	發放人次	發放人次	金額
民國100年 2011	212	321	2,861	17	170,000
民國101年 2012	183	224	2,638	14	140,000
民國102年 2013	181	270	2,563	16	160,000
民國103年 2014	219	214	2,663	29	290,000
民國104年 2015	182	183	2,624	11	110,000
民國105年 2016	225	147	2,575	14	140,000
民國106年 2017	190	163	2,450	14	140,000

資料來源：本所社會課。

福利及救濟狀況

單位：人次；元

育兒津貼		輔導市民 臨時工		其他	
發放人次	金額	發放人次	金額	現金	實物
-	-	-	-	-	-
7,753	19,572,000	-	-	-	-
9,971	25,163,483	-	-	1,459,800	1,440
9,927	25,022,356	-	-	782,400	1,200
9,613	24,318,280	-	-	2,000,000	2,000
10,203	25,340,529	-	-	1,960,000	2,218
10,013	24,891,176	-	-	3,897,500	4,650

表 10-4 遭受災

年底別	災害種類	災害發生日期 (年/月/日)	受 災 人 數 (人)			
			臨時收容 災 民 數	死 亡 (含無名屍)	失 蹤	重 傷
民國 100 年 2011	-	-	-	-	-	-
民國 101 年 2012	-	-	-	-	-	-
民國 102 年 2013	-	-	-	-	-	-
民國 103 年 2014	氣爆	103/08/01
	水災	103/08/11
民國 104 年 2015	-	-	-	-	-	-
民國 105 年 2016	火災	105/03/21	-	-	-	-
	颱風	105/09/14	-	-	-	-
民國 106 年 2017	-	-	-	-	-	-

資料來源：本所社會課。

害救助情形

其他	住屋毀損 安遷救助		財物受損 影響生計者	救 助 金 額 (元)		
	戶	人	戶	總 計	現 金	實 物
-	-	-	-	-	-	-
-	-	-	-	-	-	-
-	-	-	-	-	-	-
...	975	4,182	1,315	71,282,000	71,282,000	-
...	1,184	-	-	7,465,000	7,465,000	-
-	-	-	-	-	-	-
-	1	4	-	15,000	15,000	-
-	4	10	-	200,000	200,000	-
-	-	-	-	-	-	-

表 10-5 辦理

年底別	總 計	死亡無力殮葬者	遭受意外傷害或罹患重病致生活陷於困境者
民國100年 2011	145	65	68
民國101年 2012	141	62	49
民國102年 2013	117	78	34
民國103年 2014	91	65	22
民國104年 2015	76	51	24
民國105年 2016	120	56	56
民國106年 2017	186	64	122

資料來源：本所社會課。

急難救助概況

單位：人次

負家庭助主要生計負責 且無法工作致生活陷於 困境者	財產或存款未能及時運 用致生活陷於困境者	其他遭遇重大變故者	川資突然發生困難者
12	-	-	-
30	-	-	-
5	-	-	-
4	-	-	-
1	-	-	-
6	-	2	-
-	-	-	-

表 10-6 低收入戶人口

單位：人

年底及里別	總 計		第 1 類		第 2 類		第 3 類		第 4 類	
	戶 數	人 數	戶 數	人 數	戶 數	人 數	戶 數	人 數	戶 數	人 數
民國100年 2011	1,345	2,867	31	37	564	999	678	1,636	72	195
民國101年 2012	1,344	2,857	14	17	510	829	478	1,086	342	925
民國102年 2013	1,270	2,675	11	13	422	654	365	771	472	1,237
民國103年 2014	1,240	2,590	8	9	405	623	303	594	524	1,364
民國104年 2015	1,221	2,510	6	7	442	655	252	478	521	1,370
民國105年 2016	1,132	2,312	7	8	440	660	202	372	483	1,272
民國106年 2017	1,113	2,203	7	8	483	700	184	341	439	1,154
博仁里	5	10	1	2	1	1	-	-	3	7
苓洲里	13	15	-	-	11	12	-	-	2	3
苓昇里	16	37	-	-	5	8	1	1	10	28
苓中里	15	25	-	-	7	10	3	3	5	12
苓雅里	12	24	-	-	6	8	-	-	6	16
苓東里	16	37	-	-	8	19	2	4	6	14
城北里	8	15	-	-	5	12	2	2	1	1
城西里	9	19	-	-	3	3	2	4	4	12
城東里	12	29	1	1	4	4	2	11	5	13
意誠里	61	124	-	-	20	26	13	28	28	70
鼓中里	6	12	-	-	2	5	1	1	3	6

資料來源：本所社會課。

表 10-6 低收入戶人口(續1)

單位：人

年底及里別	總 計		第 1 類		第 2 類		第 3 類		第 4 類	
	戶 數	人 數	戶 數	人 數	戶 數	人 數	戶 數	人 數	戶 數	人 數
田西里	6	11	-	-	3	3	1	2	2	6
人和里	16	29	-	-	6	7	4	5	6	17
仁政里	6	10	-	-	3	3	1	1	2	6
廣澤里	12	22	1	1	4	4	3	4	4	13
美田里	10	25	-	-	2	2	1	3	7	20
華堂里	22	54	-	-	7	13	4	10	11	31
日中里	17	37	-	-	6	6	1	1	10	30
普照里	16	22	-	-	11	14	1	1	4	7
和煦里	12	21	-	-	8	10	1	2	3	9
晴朗里	42	56	-	-	20	20	5	9	17	27
普天里	11	31	-	-	4	10	2	5	5	16
林富里	6	14	-	-	1	1	2	2	3	11
林園里	6	13	-	-	3	3	-	-	3	10
林安里	5	11	-	-	3	6	1	1	1	4
光華里	1	1	-	-	-	-	-	-	1	1
林興里	4	9	-	-	1	4	-	-	3	5
林華里	15	25	-	-	6	6	4	10	5	9
林西里	10	14	-	-	6	9	-	-	4	5
林中里	11	14	-	-	5	6	4	5	2	3
林泉里	4	9	-	-	2	7	2	2	-	-

表 10-6 低收入戶人口(續2)

單位：人

年底及里別	總 計		第 1 類		第 2 類		第 3 類		第 4 類	
	戶 數	人 數	戶 數	人 數	戶 數	人 數	戶 數	人 數	戶 數	人 數
林南里	12	25	-	-	6	11	1	1	5	13
中正里	4	9	-	-	3	5	-	-	1	4
尚義里	7	11	-	-	4	6	2	4	1	1
同慶里	7	12	-	-	5	6	-	-	2	6
凱旋里	9	18	-	-	2	2	1	1	6	15
安祥里	7	17	-	-	4	6	1	6	2	5
奏捷里	14	23	-	-	8	12	4	7	2	4
福壽里	19	30	-	-	10	10	3	7	6	13
福南里	27	51	-	-	13	20	4	5	10	26
五權里	11	22	1	1	3	4	2	4	5	13
民主里	30	61	1	1	15	23	3	6	11	31
林德里	22	36	-	-	8	10	7	13	7	13
林貴里	13	33	-	-	6	10	4	12	3	11
林榮里	28	55	-	-	7	8	5	5	16	42
英明里	10	24	-	-	2	2	1	1	7	21
林靖里	12	23	-	-	4	5	2	4	6	14
朝陽里	13	29	-	-	5	9	1	1	7	19
福隆里	22	49	-	-	9	21	6	10	7	18
福祥里	9	23	-	-	4	4	-	-	5	19
福海里	16	33	-	-	9	12	2	6	5	15

表 10-6 低收入戶人口(續完)

單位：人

年底及里別	總 計		第 1 類		第 2 類		第 3 類		第 4 類	
	戶 數	人 數	戶 數	人 數	戶 數	人 數	戶 數	人 數	戶 數	人 數
福康里	10	23	-	-	3	5	1	1	6	17
福人里	23	40	-	-	8	10	4	8	11	22
福地里	30	61	2	2	9	14	4	6	15	39
福居里	39	78	-	-	21	28	4	8	14	42
福東里	13	30	-	-	4	7	2	2	7	21
福西里	29	59	-	-	13	19	8	12	8	28
永康里	24	39	-	-	8	10	4	10	12	19
正文里	12	24	-	-	3	3	3	3	6	18
正言里	20	29	-	-	12	14	4	7	4	8
正大里	38	79	-	-	12	15	12	23	14	41
五福里	32	63	-	-	19	30	4	11	9	22
正心里	24	48	-	-	15	22	3	5	6	21
正道里	23	59	-	-	13	25	1	3	9	31
正義里	19	37	-	-	8	15	6	10	5	12
正仁里	19	37	-	-	10	19	1	1	8	17
文昌里	27	54	-	-	10	12	6	11	11	31
建軍里	13	38	-	-	6	11	1	4	6	23
衛武里	21	46	-	-	9	13	4	6	8	27

表 10-7 身心障礙

年底別	身心障礙人數									
	總計			領有舊制身心障礙手冊者						
				合計			視覺障礙者		聽覺機能障礙者	
	合計	男	女	計	男	女	男	女	男	女
民國100年 2011	8,484	4,693	3,791	8,484	4,693	3,791	248	187	461	365
民國101年 2012	8,684	4,785	3,899	7,990	4,416	3,574	240	188	441	362
民國102年 2013	8,648	4,771	3,877	6,662	3,704	2,958	219	168	365	296
民國103年 2014	8,654	4,769	3,885	5,910	3,300	2,610	196	159	313	236
民國104年 2015	9,007	4,933	4,074	4,869	2,704	2,165	162	137	262	181
民國105年 2016	9,353	5,081	4,272	3,397	1,840	1,557	120	111	210	146
民國106年 2017	8,734	4,721	4,013	1,799	951	848	66	70	153	104

資料來源:高雄市政府社會局。

人口一覽表

單位：人

身心障礙人數

領有舊制身心障礙手冊者

平衡機能 障礙者		聲音機能或 語言機能障礙者		肢體 障礙者		智能 障礙者		重要器官 失去功能者		顏面 損傷者	
男	女	男	女	男	女	男	女	男	女	男	女
18	13	73	29	1,674	1,184	300	280	590	563	24	13
20	11	67	29	1,615	1,121	283	266	573	567	18	13
14	7	61	24	1,406	978	250	243	497	485	15	13
13	6	60	20	1,302	869	242	228	428	447	12	14
11	6	54	17	1,155	771	137	140	356	399	8	12
10	7	39	11	842	584	38	52	274	315	6	6
4	5	21	5	384	323	11	15	181	159	1	4

表 10-7 身心障礙

年底別	身心障礙人數									
	領有舊制身心障礙手冊者									
	植物人		失智症者		自閉症者		慢性精神病患者		多重障礙者	
	男	女	男	女	男	女	男	女	男	女
民國100年 2011	12	13	133	222	123	14	523	529	456	327
民國101年 2012	8	9	109	209	112	17	457	434	411	299
民國102年 2013	5	7	60	143	90	14	353	314	326	227
民國103年 2014	5	7	34	105	75	11	311	284	281	196
民國104年 2015	5	6	26	81	22	3	288	261	207	141
民國105年 2016	3	4	15	64	10	1	144	161	126	90
民國106年 2017	2	2	11	50	1	1	58	55	56	52

人口一覽表(續1)

單位：人

身心障礙人數											
領有舊制身心障礙手冊者						領有新制身心障礙證明者					
頑性(難治型) 癲癇症者		因罕見疾病而致 身心功能障礙者		其他		合計			神經系統構造 及精神、心智功能		
男	女	男	女	男	女	計	男	女	男	女	
24	23	12	6	22	23	-	-	-	-	-	
27	19	13	6	22	24	694	369	325	138	168	
10	12	12	5	21	22	1,986	1,067	919	406	411	
-	2	10	5	18	21	2,744	1,469	1,275	517	550	
-	1	3	2	8	7	4,138	2,229	1,909	756	773	
-	1	1	-	2	4	5,956	3,241	2,715	1,059	1,068	
-	-	1	-	1	3	6,935	3,770	3,165	1,138	1,151	

表 10-7 身心障礙

年底別	身心障礙人數							
	領有新制身心障礙證明者							
	眼、耳及相關構造與感官功能及疼痛		涉及聲音與言語構造及其功能		循環、造血、免疫與呼吸系統構造及其功能		消化、新陳代謝與內分泌系統相關構造及其功能	
	男	女	男	女	男	女	男	女
民國100年 2011	-	-	-	-	-	-	-	-
民國101年 2012	56	30	2	-	27	18	7	-
民國102年 2013	161	108	8	2	64	54	15	3
民國103年 2014	236	158	13	2	105	71	20	4
民國104年 2015	334	257	16	6	168	106	36	9
民國105年 2016	427	345	37	12	213	126	56	13
民國106年 2017	485	395	50	19	224	158	56	22

人口一覽表(續完)

單位：人

身心障礙人數										身心障礙人數 占總人口比率(%)	
領有新制身心障礙證明者											
泌尿與生殖系統 相關構造及其功能		神經、肌肉、骨 骼之移動相關構 造及其功能		皮膚與相關 構造及其功能		跨兩類別以上者		舊制轉換新制 暫無法歸類者			
男	女	男	女	男	女	男	女	男	女		
	-		-		-		-		-		5
12	16	86	61	2	-	39	32	-	-		5
61	63	222	169	2	2	128	106	-	1		5
93	85	308	251	5	2	172	151	-	1		5
145	125	462	372	10	3	286	243	16	15		5
198	194	788	596	14	9	426	332	23	20		5
220	261	1,144	783	15	10	414	348	24	18		5

表 10-8 區公所全民健保第一、五、六類保險對象統計

單位：人

年底別	第一類保險對象	第五類保險對象	第六類保險對象
	當年底在保人數	當年底在保人數	當年底在保人數
民國100年 2011	888	2,867	34,205
民國101年 2012	873	2,857	34,702
民國102年 2013	886	2,675	34,769
民國103年 2014	912	2,590	34,329
民國104年 2015	806	2,296	35,443
民國105年 2016	846	2,277	35,303
民國106年 2017	883	2,203	35,214

資料來源：本所民政課、社會課、秘書室。

表 11-1 辦理調解

年別	年底調解委員數 (人)	結案件數總計		
		合計	成立	不成立
民國100年 2011	11	1,045	809	236
民國101年 2012	11	806	660	146
民國102年 2013	11	831	685	146
民國103年 2014	10	889	721	168
民國104年 2015	11	743	587	156
民國105年 2016	11	788	618	170
民國106年 2017	11	836	636	200

資料來源：本所民政課。

業務概況

單位：件

民事結案件數					
合計		債權、債務		營建工程	
成立	不成立	成立	不成立	成立	不成立
711	198	657	138	-	1
506	120	476	84	2	3
549	125	511	95	1	2
626	141	603	123	2	1
492	83	490	80	-	-
509	96	501	81	1	2
531	130	523	97	-	-

表 11-1 辦理調解

年別	民事結案件數			
	物權(房地產)		親屬(婚姻)	
	成立	不成立	成立	不成立
民國100年 2011	5	8	2	5
民國101年 2012	10	18	-	1
民國102年 2013	8	7	4	3
民國103年 2014	2	3	3	3
民國104年 2015	2	2	-	-
民國105年 2016	7	8	-	2
民國106年 2017	3	14	2	1

業務概況(續1)

單位：件

民事結案件數					
繼承		商事(公害)		其他	
成立	不成立	成立	不成立	成立	不成立
2	3	1	3	44	40
-	3	-	-	18	11
-	3	-	-	25	15
2	2	-	-	14	9
-	1	-	-	-	-
-	3	-	-	-	-
-	2	-	-	3	16

表 11-1 辦理調解

年別	刑事結案件數			
	合計		傷害	
	成立	不成立	成立	不成立
民國100年 2011	98	38	18	7
民國101年 2012	154	26	147	19
民國102年 2013	136	21	129	13
民國103年 2014	95	27	88	17
民國104年 2015	95	73	90	63
民國105年 2016	109	74	16	11
民國106年 2017	105	70	18	9

業務概況(續2)

單位：件

刑事結案件數			
毀棄損壞		詐欺侵佔及竊盜	
成立	不成立	成立	不成立
12		5	-
4		3	-
3		2	-
1		2	-
1		2	-
2		-	-
2		2	-

表 11-1 辦理調解

年別	刑事結案件數			
	妨害婚姻及家庭		妨害風化	
	成立	不成立	成立	不成立
民國100年 2011	2	3	2	4
民國101年 2012	-	1	-	-
民國102年 2013	-	-	1	1
民國103年 2014	-	2	-	1
民國104年 2015	1	1	-	1
民國105年 2016	1	-	-	-
民國106年 2017	-	-	-	-

業務概況(續完)

單位：件

刑事結案件數			
妨害自由名譽信用及秘密		其他	
成立	不成立	成立	不成立
2	3	62	16
2	2	1	1
1	2	2	3
5	2	1	3
1	2	2	4
6	5	84	58
5	5	80	54

表 11-2 調解委員

年底別	委員 總人數	性別		年齡				教育程度			
		男	女	未滿 40歲	40-50歲 未滿	50-60歲 未滿	60歲 以上	大專 以上	高中 (職)	國中	國小
民國100年 2011	11	7	4	-	-	4	7	9	2	-	-
民國101年 2012	11	7	4	-	-	4	7	9	2	-	-
民國102年 2013	11	7	4	-	-	4	7	9	2	-	-
民國103年 2014	10	6	4	-	-	3	7	8	2	-	-
民國104年 2015	11	7	4	-	1	3	7	10	1	-	-
民國105年 2016	11	7	4	-	1	3	7	10	1	-	-
民國106年 2017	11	7	4	-	-	2	9	10	1	-	-

資料來源：本所民政課。

會組織概況

單位：人

行業				服務公職		委員年資			
農、林、 漁、牧業	製造業、 水電、 燃氣業及 營造業	商業	服務業及 其他	曾任公職	未曾任 公職	未滿4年	4-未滿8年	8-未滿16 年	16年以上
-	-	5	6	4	7	4	4	3	-
-	-	5	6	3	8	1	3	6	1
-	-	2	9	3	8	1	3	6	1
-	-	2	8	3	7	1	2	6	1
-	-	1	10	5	6	2	4	4	1
-	-	1	10	5	6	2	1	7	1
-	-	1	10	5	6	2	1	7	1

表 11-3 神壇、寺廟、

年底及里別	道教	佛教	理教	軒轅教	天帝教	一貫道	天德聖教	儒教
民國100年 2011	18	3	-	-	-	-	-	-
民國101年 2012	18	3	-	-	-	-	-	-
民國102年 2013	18	3	-	-	-	-	-	-
民國103年 2014	18	3	-	-	-	-	-	-
民國104年 2015	18	3	-	-	-	-	-	-
民國105年 2016	17	3	-	-	-	-	-	-
民國106年 2017	18	3	-	-	-	-	-	-
博仁里	-	-	-	-	-	-	-	-
苓洲里	-	1	-	-	-	-	-	-
苓昇里	-	-	-	-	-	-	-	-
苓中里	3	-	-	-	-	-	-	-
苓雅里	-	-	-	-	-	-	-	-
苓東里	-	-	-	-	-	-	-	-
城北里	-	-	-	-	-	-	-	-
城西里	-	-	-	-	-	-	-	-
城東里	1	-	-	-	-	-	-	-
意誠里	1	-	-	-	-	-	-	-
鼓中里	-	-	-	-	-	-	-	-
田西里	1	-	-	-	-	-	-	-
人和里	-	-	-	-	-	-	-	-
仁政里	-	-	-	-	-	-	-	1
廣澤里	-	-	-	-	-	-	-	-
美田里	-	-	-	-	-	-	-	-
華堂里	-	-	-	-	-	-	-	-
日中里	1	-	-	-	-	-	-	-
普照里	-	-	-	-	-	-	-	-
和煦里	-	-	-	-	-	-	-	-
晴朗里	-	-	-	-	-	-	-	-
普天里	-	-	-	-	-	-	-	-
林富里	-	-	-	-	-	-	-	-
林圍里	1	-	-	-	-	-	-	-

料來源：本所民政課。

表 11-3 神壇、寺廟、

年底及里別	道教	佛教	理教	軒轅教	天帝教	一貫道	天德聖教	儒教
林安里	1	-	-	-	-	-	-	-
光華里	1	-	-	-	-	-	-	-
林興里	-	-	-	-	-	-	-	-
林華里	-	-	-	-	-	-	-	-
林西里	-	-	-	-	-	-	-	-
林中里	1	-	-	-	-	-	-	-
林泉里	1	-	-	-	-	-	-	-
林南里	-	-	-	-	-	-	-	-
中正里	-	-	-	-	-	-	-	-
尚義里	-	-	-	-	-	-	-	-
同慶里	-	-	-	-	-	-	-	-
凱旋里	1	-	-	-	-	-	-	-
安祥里	-	-	-	-	-	-	-	-
奏捷里	-	-	-	-	-	-	-	-
福壽里	-	-	-	-	-	-	-	-
福南里	1	-	-	-	-	-	-	-
五權里	-	-	-	-	-	-	-	-
民主里	1	-	-	-	-	-	-	-
林德里	-	-	-	-	-	-	-	-
林貴里	-	-	-	-	-	-	-	-
林榮里	-	-	-	-	-	-	-	-
英明里	-	-	-	-	-	-	-	-
林靖里	-	1	-	-	-	-	-	-
朝陽里	-	-	-	-	-	-	-	-
福隆里	-	-	-	-	-	-	-	-
福祥里	-	-	-	-	-	-	-	-
福海里	-	-	-	-	-	-	-	-
福康里	-	-	-	-	-	-	-	-
福人里	-	-	-	-	-	-	-	-
福地里	-	-	-	-	-	-	-	-
福居里	-	-	-	-	-	-	-	-
福東里	1	-	-	-	-	-	-	-

表 11-3 神壇、寺廟、

年底及里別	道教	佛教	理教	軒轅教	天帝教	一貫道	天德聖教	儒教
福西里	-	-	-	-	-	-	-	-
永康里	-	-	-	-	-	-	-	-
正文里	-	-	-	-	-	-	-	-
正言里	-	-	-	-	-	-	-	-
正大里	1	1	-	-	-	-	-	-
五福里	-	-	-	-	-	-	-	-
正心里	-	-	-	-	-	-	-	-
正道里	-	-	-	-	-	-	-	-
正義里	-	-	-	-	-	-	-	-
正仁里	-	-	-	-	-	-	-	-
文昌里	-	-	-	-	-	-	-	-
建軍里	1	-	-	-	-	-	-	-
衛武里	-	-	-	-	-	-	-	-

財團寺廟一覽表(續完)

單位：所

亥子道	彌勒大道	中華聖教	宇宙彌勒皇教	先天救教	黃中	玄門真宗	天道	其他
-	-	-	-	-	-	-	-	-
-	-	-	-	-	-	-	-	-
-	-	-	-	-	-	-	-	-
-	-	-	-	-	-	-	-	-
-	-	-	-	-	-	-	-	-
-	-	-	-	-	-	-	-	-
-	-	-	-	-	-	-	-	-
-	-	-	-	-	-	-	-	-
-	-	-	-	-	-	-	-	-
-	-	-	-	-	-	-	-	-
-	-	-	-	-	-	-	-	-
-	-	-	-	-	-	-	-	-
-	-	-	-	-	-	-	-	-
-	-	-	-	-	-	-	-	-
-	-	-	-	-	-	-	-	-
-	-	-	-	-	-	-	-	-
-	-	-	-	-	-	-	-	-
-	-	-	-	-	-	-	-	-

表 11-4 聚會所、財

年底及里別	聚會所、財團法人教會名稱	教別	負責人姓名
民國106年 2017			
普天里	財團法人中華基督教浸信宣道會武昌教會	基督教	鄭博仁
正言里	財團法人基督教豐盛教會	基督教	謝來興
普照里	財團法人高雄基督徒聚會	基督教	曾廣田
美田里	財團法人基督教改革宗長老會高雄信愛教會	基督教	呂安靜
林中里	財團法人高雄市中華基督教和平浸信會	基督教	蔡仁傑
普照里	財團法人基督教中華聖召會	基督教	詹夏圍
福隆里	財團法人基督教浸禮聖經教會高雄會幕堂	基督教	林發恩
人和里	財團法人高雄市苓雅基督教會	基督教	李勝德
民主里	財團法人中華道明會	天主教	黃金昆
日中里	財團法人天主教會高雄教區	天主教	劉振忠
文昌里	財團法人基督教聖召會建國教會	基督教	劉潘美代
尚義里	財團法人基督教高雄聖經聖潔會	基督教	江佳宸
晴朗里	財團法人台灣基督全牧教會	基督教	趙繼剛
林富里	財團法人高雄基督教真愛教會	基督教	邱李真守

資料來源：本所民政課。

團法人教會概況

地址	電話	建立日期
高雄市苓雅區普天里民權一路38號	3332345 # 111 0912-031-033	97.12.04
高雄市苓雅區正言里中正一路372號3樓之1	7235565 0929-866-200	87.11.24
高雄市苓雅區普照里復興二路7號3樓之1	0937-636-780	97.12.04
高雄市苓雅區美田里林森二路87號12樓	2272722	97.12.04
高雄市苓雅區林中里四維二路101號	7213680 7618842	97.12.04
高雄市苓雅區普照里民權一路11號3樓	7611870	97.12.04
高雄市苓雅區福隆里三多一路333號	8021111 # 2362 0920-047-720	97.12.04
高雄市苓雅區人和里中華四路234號	7410111 # 3112 0919-569-026	54.12.31
高雄市苓雅區民主里建國一路354號	2226747 # 324	97.10.12
高雄市苓雅區日中里四維三路125號	3310169 0911-606-200	45.04.25
高雄市苓雅區文昌里義勇路131號	7491011 0932-462-015	97.12.04
高雄市苓雅區尚義里中正二路139號6F-4	7912583	103.04.10
高雄市苓雅區晴朗里苓雅一路195號6樓	3313410	105.03.07
高雄市苓雅區林富里青年一路31號3樓	7211269	106.01.19

表 11-5 宗教團體興辦公益

年底及宗教別	醫療機構		文教機構				
	醫院數	診所數	大學數	專科學校數	中學數	職校數	小學數
民國100年 2011	2	-	1	-	4	-	2
民國101年 2012	2	-	1	-	4	-	2
民國102年 2013	2	-	1	-	4	-	2
民國103年 2014	1	-	1	-	4	-	2
民國104年 2015	1	-	1	-	4	-	2
民國105年 2016	1	-	1	-	4	-	2
民國106年 2017	1	-	1	-	4	-	2
佛教	-	-	-	-	-	-	-
道教	-	-	-	-	-	-	-
三一(夏)教	-	-	-	-	-	-	-
理教	-	-	-	-	-	-	-
一貫道	-	-	-	-	-	-	-
先天救教	-	-	-	-	-	-	-
天德聖教	-	-	-	-	-	-	-
軒轅教	-	-	-	-	-	-	-
天帝教	-	-	-	-	-	-	-
彌勒大道	-	-	-	-	-	-	-
其他	-	-	-	-	-	-	-
猶太教	-	-	-	-	-	-	-
天主教	1	-	1	-	4	-	2
基督教	-	-	-	-	-	-	-
伊斯蘭教	-	-	-	-	-	-	-
東正教	-	-	-	-	-	-	-
摩門教	-	-	-	-	-	-	-
天理教	-	-	-	-	-	-	-
巴哈伊教	-	-	-	-	-	-	-
統一教	-	-	-	-	-	-	-
山達基	-	-	-	-	-	-	-

資料來源：本所民政課。

慈善及社會教化事業概況

單位：個

文教機構			公益慈善事業						
幼兒園數	圖書 閱覽室數	其他	養老院數	身心殘障 教養院數	青少年輔 導院數	福利基金 會數	學生宿舍 處數	技藝研習 處數	社會服務 中心數
24	3	-	1	-	2	2	5	-	3
24	3	-	1	-	2	2	5	-	3
24	3	-	1	-	2	2	5	-	3
24	3	-	1	-	2	2	5	-	3
24	3	-	1	-	2	2	5	-	3
24	3	-	1	-	2	2	5	-	3
24	3	-	1	-	2	2	5	-	3
24	-	-	1	-	2	2	5	-	3
-	-	-	-	-	-	-	-	-	-
-	-	-	-	-	-	-	-	-	-
-	-	-	-	-	-	-	-	-	-
-	-	-	-	-	-	-	-	-	-
-	-	-	-	-	-	-	-	-	-
-	-	-	-	-	-	-	-	-	-
-	-	-	-	-	-	-	-	-	-
-	-	-	-	-	-	-	-	-	-
-	-	-	-	-	-	-	-	-	-
-	-	-	-	-	-	-	-	-	-
-	-	-	-	-	-	-	-	-	-
-	-	-	-	-	-	-	-	-	-
-	-	-	-	-	-	-	-	-	-
-	-	-	-	-	-	-	-	-	-
-	-	-	-	-	-	-	-	-	-
23	-	-	1	-	2	2	4	-	3
1	-	-	-	-	-	-	-	-	-
-	-	-	-	-	-	-	1	-	-
-	-	-	-	-	-	-	-	-	-
-	-	-	-	-	-	-	-	-	-
-	-	-	-	-	-	-	-	-	-
-	-	-	-	-	-	-	-	-	-
-	-	-	-	-	-	-	-	-	-
-	-	-	-	-	-	-	-	-	-
-	-	-	-	-	-	-	-	-	-

表 11-5 宗教團體興辦公益

年底及宗教別	醫療機構		文教機構				
	醫院數	診所數	大學數	專科學校數	中學數	職校數	小學數
真光教團	-	-	-	-	-	-	-
其他	-	-	-	-	-	-	-

資料來源：本所民政課。

慈善及社會教化事業概況(續)

單位：個

文教機構			公益慈善事業						
幼兒園數	圖書 閱覽室數	其他	養老院數	身心殘障 教養院數	青少年輔 導院數	福利基金 會數	學生宿舍 處數	技藝研習 處數	社會服務 中心數
-	-	-	-	-	-	-	-	-	-
-	-	-	-	-	-	-	-	-	-

表 11-6 服兵役役男列級家屬

年底別	總計		生育補助金		喪葬補助金	
	件數(件)	金額(元)	件數(件)	金額(元)	件數(件)	金額(元)
民國100年 2011	33	77,880	-	-	1	25,000
民國101年 2012	20	31,462	-	-	-	-
民國102年 2013	46	88,568	-	-	-	-
民國103年 2014	48	85,792	-	-	1	25,000
民國104年 2015	26	52,845	-	-	1	25,000
民國105年 2016	73	88,454	-	-	-	-
民國106年 2017	33	34,612	-	-	-	-

資料來源：本所兵役課。

各項慰、補助費發放統計

急難慰助金		健保補助費		醫療補助費	
件數(件)	金額(元)	件數(件)	金額(元)	件數(件)	金額(元)
-	-	11	8,982	21	43,898
-	-	-	-	20	31,462
-	-	6	11,794	40	76,774
-	-	1	2,996	46	57,796
-	-	1	1,498	24	26,347
-	-	17	23,766	56	64,688
-	-	5	5,777	28	28,835

表 11-7 服兵役役男列級家屬

年別	總計			戶數 (戶)
	戶數 (戶)	人口數 (人)	金額 (元)	
民國100年 2011	92	257	2,179,850	17
民國101年 2012	75	193	1,558,000	23
民國102年 2013	56	160	1,469,720	20
民國103年 2014	27	53	478,390	11
民國104年 2015	22	54	484,500	13
民國105年 2016	49	106	1,088,420	19
民國106年 2017	41	86	812,500	15

資料來源：本所兵役課。

安家生活扶助費發放情形

一次安家費		生活扶助金		
人口數 (人)	金額 (元)	戶數 (戶)	人口數 (人)	金額 (元)
46	368,500	75	211	1,811,350
54	462,650	52	139	1,095,350
55	488,320	36	105	981,400
24	227,590	16	29	250,800
33	323,500	9	21	161,000
43	473,220	30	63	615,200
35	273,700	26	51	538,800

表 11-8 台電年度

年底別	合計	居民生活扶助及各項 節慶活動	辦理各項節能減碳 區里活動費
民國100年 2011			
核撥數	13,041,000	800,000	-
執行數	12,484,178	409,950	-
民國101年 2012			
核撥數	14,436,000	600,000	840,000
執行數	14,330,294	600,000	808,189
民國102年 2013			
核撥數	14,727,000	500,000	1,037,000
執行數	14,666,082	500,000	1,009,459
民國103年 2014			
核撥數	14,405,000	456,000	1,300,000
執行數	14,350,162	436,245	1,287,400
民國104年 2015			
核撥數	12,129,000	569,000	300,000
執行數	12,090,611	566,900	294,249
民國105年 2016			
核撥數	15,282,000	2,085,000	1,000,000
執行數	15,263,566	2,083,000	999,505
民國106年 2017			
核撥數	16,877,000	3,085,000	1,497,000
執行數	16,801,747	3,084,860	1,495,540

資料來源：本所會計室。

促協金執行情形表

單位：元

各里聯誼用電宣導活動	里長聯誼用電宣導活動	環境清潔維護、公共設施零星維護	基層(公共)建設及維護	捐助社區、民間團體公益活動
6,210,000	500,000	-	5,531,000	-
6,210,000	406,980	-	5,457,248	-
6,210,000	600,000	-	6,186,000	-
6,210,000	600,000	-	6,112,105	-
6,210,000	500,000	1,380,000	4,300,000	800,000
6,210,000	500,000	1,380,000	4,269,055	797,568
6,210,000	600,000	-	5,644,000	195,000
6,210,000	582,517	-	5,644,000	190,000
6,210,000	-	-	4,950,000	100,000
6,199,496	-	-	4,929,966	100,000
6,210,000	600,000	1,380,000	3,605,000	402,000
6,206,070	599,998	1,380,000	3,592,993	402,000
6,210,000	600,000	1,380,000	3,605,000	500,000
6,202,022	600,000	1,370,096	3,549,229	500,000