

高雄市苓雅區
115 年水災危險潛勢地區保全計畫



高雄市苓雅區公所
中華民國 115 年 3 月

目錄

第一章、目的.....	1
第二章、轄內水災危險潛勢地區及保全對象.....	1
第三章、疏散避難人員編組與分工.....	2
第四章、疏散撤離作業程序.....	3
第五章、移動式抽水機運用流程.....	4
第六章、附則.....	4

表目錄

附表一、近3年苓雅區重大淹水地區調查表.....	5
附表二、高雄市苓雅區水災危險潛勢地區保全計畫表.....	6
附表三、高雄市苓雅區轄內或鄰近避難收容所一覽表.....	7
附表四、防災單位資訊表.....	9
附表五、高雄市苓雅區水災危險潛勢地區保全對象清冊.....	11
附表六、本區災害應變中心編組與任務.....	12
附表七、高雄市苓雅區公所防汛搶險隊編組人名冊.....	13
附表八、各級政府災時對疏散撤離之作業分工事項表.....	17
附表九、高雄市苓雅區中小型移動式抽水機一覽表.....	18

圖目錄

附圖一、高雄市苓雅區水災危險潛勢圖.....	19
附圖二、高雄市苓雅區水災潛勢地區疏散避難圖.....	19
附圖三、水災潛勢地區里防災地圖.....	20
附圖四、本市災情通報流程圖.....	22
附圖五、水災疏散撤離作業流程圖.....	23
附圖六、水災疏散撤離資訊傳遞流程圖.....	24
附圖七、移動式抽水機運用作業流程.....	25

高雄市苓雅區「水災危險潛勢地區保全計畫」

第一章、目的

為充分掌握轄內水災危險潛勢地區，及其保全住戶、保全對象，俾於颱風豪雨期間，及時有效疏散撤離保全對象（居民）至安全避難處所，以保障居民生命財產安全。

第二章、轄內水災危險潛勢地區及保全對象

依據本市一日暴雨 500 毫米淹水潛勢圖，繪製本區淹水深度 50 公分（含）以上淹水潛勢圖，同時參考近 3 年本區重大淹水地區調查表（如附表一）等資料，就本區淹水嚴重地區、村落人口聚集處、重要保護標的或歷（近）年颱風豪雨有實際執行水災疏散撤離之區域等原則，據以劃定水災危險潛勢地區（如附圖一）。

依據水災危險潛勢地區、保全對象、避難處所及疏散撤離緊急通報人（里長）等資料，製作成「水災危險潛勢地區保全計畫表」（如附表二），並依保全計畫表所列各水災危險地點製作疏散避難地圖（如附圖二與附圖三）。

同時建立轄內或蒐集鄰近避難收容所資訊（如附表三）與本區防災單位資訊表（如附表四）及建立保全對象清冊（如附表五）。保全對象清冊考量個資法問題，將另附電子檔。

第三章、疏散避難人員編組與分工

依本區災害應變中心作業要點，本區編組與任務(如附表六)，進行水災保全編組與分工。

一、任務：為有效處理災害應變措施，特成立「高雄市苓雅區公所防汛搶險隊」(如附表七)，其任務如後：

(一) 根據「本市災害應變中心作業要點」所實施之災害應變措施辦理。

(二) 妥處零星災害搶修工作，以確保民眾生命財產之安全。

二、組織：高雄市苓雅區公所防汛搶險隊係一臨時任務編組，由區長、主任秘書、經建課長、各工程人員及其他成員組成，本搶險領隊由區長擔任、副領隊由主任秘書擔任。

三、作業內容：

(一) 河川堤防、防洪牆、護岸之搶險，河防建造物破壞、損毀等災害之應變措施彙整及處理通報事宜。

(二) 聯繫本區各里及本所防汛搶險災害緊急搶修廠商執行搶修搶險工程。

四、實施內容：

成立本區災害應變中心：

依災害防救法第十二條規定，對於轄區可能發生水災或中央、市府水利等相關單位預警通報時，本所應緊急聯絡相關單位依任務編組成立本區災害應變中心，並派員進駐處置水災相關防救事宜。

五、災情通報流程

依內政部「執行災情查報通報複式佈建措施」及經濟部「經濟部淹水災情通報作業要點」，擬訂災情通報流程圖(如附圖四)，以進行災情蒐集、通報、查證與追蹤災情處置。

第四章、疏散撤離作業程序

一、疏散撤離作業流程：

依經濟部函頒之「水災危險潛勢地區疏散撤離標準作業程序」與各級政府災時對疏散撤離之作業分工事項表(如附表八)，擬訂疏散撤離作業流程(如附圖五)及資訊傳遞流程(如附圖六)，俾於水災時有效執行疏散撤離危險地區民眾，減少傷亡。

二、保全對象及疏散撤離定義

保全對象係單指水災危險潛勢地區內居民，特別是需支援護送之弱勢族群(如長期病患、獨居老人、行動不便、身心障礙等)或居住地下室者均應確實掌握，必要時應優先協助疏散撤離。

疏散撤離係指居民自住處平面疏散撤離至指定安全避難所、親友家，或垂直疏散至自家或同樓層 2 樓以上之安全處所。

三、疏散撤離權責分工

市府災害應變中心下達疏散撤離指示後，協助災害應變中心辦理疏散撤離相關工作，儘速完成水災危險地區內民眾之撤離與後續工作。

第五章、移動式抽水機運用流程

依「水災危險潛勢地區保全計畫表」所列水災危險潛勢地區，將高雄市水利局與本所實際控管運用之大、中、小型移動式抽水機進行預佈及依實際水情作彈性調度，並擬定移動式抽水機運用流程圖（如附圖七），俾於災時有效執行抽排除淹（積）水。本所現有中小型移動式抽水機如（如附表九）所示。

第六章、附則

一、教育宣導

本區公所適時印製相關宣導資料及圖說，利用各種機會藉由防災教育宣導，教導民眾認識災害、建立正確風險及防災觀念，以提升全民防災意識及緊急應變能力。

二、計畫更新備查

每年定期或不定期（重大水災後）更新水災危險潛勢地區保全計畫內容，以維持資料之正確性及有效性，並於每年汛期前提報市府備查。

附表一、近3年苓雅區重大淹水地區調查表

行政區	位置	淹水原因	事件	位置(經緯)
苓雅區	博仁里及苓洲里光明街	瞬間雨量大，且適逢天文大潮	113年凱米颱風	22°37' 13.5"N 120°17' 43.1"E
苓雅區	苓昇里永泰路、昇平街139巷	瞬間雨量大，且適逢天文大潮	113年凱米颱風	22°36' 59.3"N 120°17' 43.2"E
苓雅區	田西里昇平街、苓雅二路	瞬間雨量大，且適逢天文大潮	113年凱米颱風	22°36' 59.8"N 120°17' 46.9"E
苓雅區	人和里中山二路(四維路至苓雅路段)、苓雅二路69巷	瞬間雨量大，且適逢天文大潮	113年凱米颱風	22°37' 03.4"N 120°18' 04.4"E
苓雅區	廣澤里中山二路(四維路至三多路段)、文橫二路9巷	瞬間雨量大，且適逢天文大潮	113年凱米颱風	22°36' 53.8"N 120°18' 21.1"E
苓雅區	林安里民權一路120巷、金門街	瞬間雨量大，且適逢天文大潮	113年凱米颱風	22°37' 35.3"N 120°18' 45.1"E
苓雅區	林中里和平一路109巷	瞬間雨量大，且適逢天文大潮	113年凱米颱風	22°37' 18.0"N 120°19' 14.0"E
苓雅區	林富里福建街241巷、263巷	瞬間雨量大，且適逢天文大潮	113年凱米颱風	22°37' 22.7"N 120°18' 53.5"E
苓雅區	凱旋里江都街、凱旋二路113巷、133巷、143巷	瞬間雨量大，且適逢天文大潮	113年凱米颱風	22°37' 43.4"N 120°19' 16.4"E
苓雅區	五福里福德二路246巷、大順三路282巷及282巷97弄、77弄	瞬間雨量大，且適逢天文大潮	113年凱米颱風	22°38' 04.4"N 120°19' 43.9"E、 22°38' 10.6"N 120°19' 44.2"E
苓雅區	正道里福德一路134巷、174巷	瞬間雨量大，且適逢天文大潮	113年凱米颱風	22°38' 07.3"N 120°19' 57.5"E

附表二、高雄市苓雅區水災危險潛勢地區保全計畫表

水災危險潛勢地區(鄉鎮市區-村里)	保全戶數	保全人數	避難處所	避難所地址	避難所聯絡人	避難聯絡電話	村里長(撤離通報)	聯絡電話
高雄市苓雅區-苓昇里	4	4	高雄市苓雅區成功國民小學	苓雅區華新街59號	楊壁綺 吳晨潔	334-1882 #130、131	陳文喜	331-6675 0937-326412
高雄市苓雅區-田西里	1	1	高雄市苓雅區苓洲國民小學	苓雅區四維四路61號	蔡慧華 顏逸鴻	335-1804 #310、312	郭國民	332-4285 0933-390469
高雄市苓雅區-廣澤里	1	1	高雄市苓雅區苓雅國民中學	苓雅區四維三路176號	林淑蘭 唐慈蓮	335-3307 #310、335	沈秀美	333-3960 0968-798868
高雄市苓雅區-林富里	1	1	高雄市苓雅區四維國民小學	苓雅區青年一路103號	黃惠敏 廖啟助	334-8199 #310、320	林進安	332-5593 0929-408028
高雄市苓雅區-林安里	3	3	高雄市苓雅區四維國民小學	苓雅區青年一路103號	黃惠敏 廖啟助	334-8199 #310、320	張列綱	223-3911 0926-137759
高雄市苓雅區-五福里	4	4	高雄市苓雅區凱旋國民小學	苓雅區憲政路235號	楊嘉淵 蕭淇彬	223-5181 #831、100	邱瑞祥	727-5216 0958-655911
高雄市苓雅區-正道里	1	1	高雄市苓雅區中正國民小學	苓雅區輔仁路100號	黃美華 洪建儀	722-5936 #932、933	楊舜堡	771-6659 0936-352590

附表三、高雄市苓雅區轄內或鄰近避難收容所一覽表

街景	避難所名稱	地址	聯絡人	聯絡電話	收容人數
	高雄市苓雅區公所 11 樓大禮堂	高雄市苓雅區民權一路 85 號 11 樓	劉國揆	3322351 #2531	100
	高雄市苓雅區福東國民小學	苓雅區福德三路 96 號	楊祐綸 陳柏村	7510048 #131、132	1087
	高雄市苓雅區苓洲國民小學	苓雅區四維四路 61 號	蔡慧華 顏逸鴻	3351804 #310、312	855
	高雄市苓雅區成功國民小學	苓雅區華新街 59 號	楊璧綺 吳晨潔	3341882 #130、131	920
	高雄市立英明國民中學	苓雅區英明路 147 號	魏芳玉 陳尚宏	7150949 #532、533	1382
	高雄市苓雅區五權國民小學	苓雅區三多二路 100 號	呂佳真 古振宏 黃舒勤	7511074 #10、31、32	582
	高雄市立中正高級中學	苓雅區中正一路 8 號	林明賢 徐明華	7491992 #8301、8302	3294

街景	避難所名稱	地址	聯絡人	聯絡電話	收容人數
	高雄市苓雅區 中正國民小學	苓雅區輔仁路 100 號	黃美華 洪建儀	7225936 #931、933	1855
	高雄市苓雅區 四維國民小學	苓雅區青年一路 103 號	黃惠敏 廖啟助	3348199 #310、320	2236
	高雄市苓雅區 凱旋國民小學	苓雅區憲政路 235 號	楊嘉淵 蕭漢彬	2235181 #831、100	1273
	高雄市苓雅區 福康國民小學	苓雅區漢陽街 17 號	李佩芳 丁慶騰	7227134 #732、735	1764
	高雄市立苓雅 國民中學	苓雅區四維三路 176 號	林淑蘭 唐慈蓮	3353307 #310、335	945
	高雄市立五福 國民中學	苓雅區五福一路 12 號	陳慧玲 王崇憲	2223036 #31、32	2800

附表四、防災單位資訊表

應變中心
<p>苓雅區應變中心 電話：07-3391054 地址：高雄市苓雅區民權一路 85 號 4、5 樓</p>
警察單位
<p>苓雅分局 電話：07-3353760 地址：高雄市苓雅區仁政里苓雅一路 367 號</p> <p>成功派出所 電話：07-3334793 地址：高雄市苓雅區城北里成功一路 136 號</p> <p>民權派出所 電話：07-3333631 地址：高雄市苓雅區普天里四維二路 369 號</p> <p>凱旋路派出所 電話：07-2236222 地址：苓雅區凱旋里凱旋二路 145 號</p> <p>三多路派出所 電話：07-7615655 地址：苓雅區福祥里三多一路 168 號</p> <p>福德二路派出所 電話：07-7233343 地址：苓雅區正文里福德二路 77 號</p>
消防單位
<p>第一救護大隊 電話：771-4356 地址：高雄市苓雅區三多一路 162 號</p> <p>苓雅分隊 電話 771-1393 地址：高雄市苓雅區三多一路 162 號</p> <p>成功分隊 電話 822-6000 地址：高雄市前鎮區凱旋四路 119 號 1F</p>

公衛暨醫療單位

高雄市苓雅區衛生所

電話：536-0559

地址：高雄市苓雅區民權一路 85 號 3 樓

高雄市立民生醫院

電話：751-1131

地址：高雄市苓雅區凱旋二路 134 號

國軍高雄總醫院附設民眾診療服務處

電話：749-6751

地址：高雄市苓雅區中正一路 2 號

阮綜合醫療社團法人阮綜合醫院

電話：335-1121

地址：高雄市苓雅區成功一路 162 號

天主教聖功醫療財團法人聖功醫院

電話：223-8153

地址：高雄市苓雅區建國一路 352 號

信義醫療財團法人高雄基督教醫院

電話：332-1111

地址：高雄市苓雅區華新街 86 號

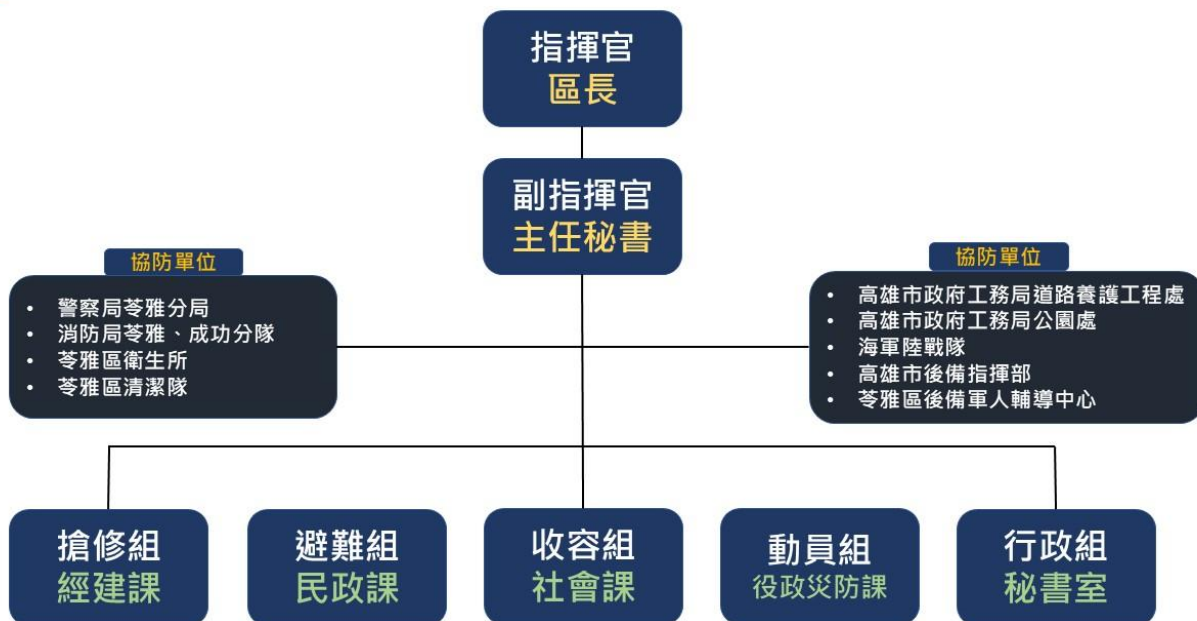
附表五、高雄市苓雅區水災危險潛勢地區保全對象清冊

苓雅區水災危險潛勢地區保全對象共計 7 里、15 名(保全對象清冊考量個資法問題，電子檔另附)。

附表六、本區災害應變中心編組與任務



苓雅區災害應變中心編組



編組	任務
指揮官 (區長)	綜理本中心各項災害防救事宜，並接受市災害應變中心之指揮，執行重大災害應變事項。
副指揮官 (主任秘書)	襄助指揮官執行本中心各項災害防救事宜。
搶修組	由經建課課長或由區長指派適當人員兼任組長，辦理工程機具、人力調度、維生管線搶修、搶險、復舊、協助災區警戒治安維護、災民救助、緊急救護、積水地區抽水事宜。
避難組	由民政課課長或由區長指派適當人員兼任組長，辦理災情查報及彙整傳遞、管制統計、協助災害潛勢地區民眾緊急避難、疏散撤離、災民救助、調度災民至安全避難處所、統(登)計及協調苓雅區清潔隊人員辦理緊急清理作業等事宜。
收容組	由社會課課長或由區長指派適當人員兼任組長，辦理臨時災民收容及救濟慰助調度等支援事宜。
動員組	由役政災防課課長或由區長指派適當人員兼任組長，辦理國軍支援協調、衛生醫療、環境清潔、衛生消毒、防疫評估事宜。
行政組	由秘書室主任或由區長指派適當人員兼任組長，辦理救災人員、物資、器材、志工輸運、後勤調度支援及其他行政作業事宜。

附表七、高雄市苓雅區公所防汛搶險隊編組人員名冊

單位		高雄市苓雅區公所				
災情通報專線		07-3355159、07-3391054				
類別	編組任務內容	姓名	職稱	辦公室電話	行動電話	責任區域
災情查通報人員	災情查察人員：巡查轄管範圍，主動查覺災情	林穗蓉	里幹事	3322351-2914	0929-516520	同慶里、福東里
		陳素玲	里幹事	3322351-2564	0929-591868	尚義里、華堂里
		俞淑蕙	里幹事	3322351-2911	0918-365447	城北里、正義里、普照里
		吳怡玫	里幹事	3322351-2901	0975-750163	苓洲里、凱旋里
		張瑾毓	里幹事	3322351-2547	0926-886138	林西里、正言里
		劉美伶	里幹事	3322351-2916	0926-898-727	意誠里、福南里
		王文子	里幹事	3322351-2551	0979-034056	林華里、文昌里、和煦里
		林筠珊	里幹事	3322351-2903	0980-228209	田西里、普天里
		鄭世泰	里幹事	3322351-2949	0929-028809	正大里
		林淑慧	里幹事	3322351-2562	0921-233292	五權里、福居里
		邱淑美	里幹事	3322351-2907	0928-243872	福康里、人和里
		魏絨誼	里幹事	3322351-2909	0937-033885	民主里、林德里
		顏珮如	里幹事	3322351-2905	0952-905700	林南里、林榮里
		蔡雅惠	里幹事	3322351-2567	0926-073178	苓東里、奏捷里
曾良仁	里幹事	3322351-2556	0937-718655	林泉里、中正里		

	李雅君	里幹事	3322351-2910	0910-751799	林興里、林貴里
	陳怡君	里幹事	3322351-2918	0918-936947	仁政里、英明里
	謝孟瑾	里幹事	3322351-2917	0912-467608	苓昇里、林園里
	黃佩怡	里幹事	3322351-2912	0963-488693	福隆里、晴朗里
	蔡孟庭	里幹事	3322351-2566	0988-693365	福海里、正道里
	包恩誌	里幹事	3322351-2550	0928-696528	苓中里、正仁里
	林文冠	里幹事	3322351-2559	0952-111-309	永康里、福地里
	廖鵬飛	里幹事	3322351-2908	0963-223688	日中里、福祥里
	郭孟禹	里幹事	3322351-2920	0921-736039	苓雅里、林安里、安祥里
	林湘婷	里幹事	3322351-2915	0929-384699	正心里、建軍里
	趙德光	里幹事	3322351-2913	0910-364272	林富里、林中里
	張宏典	里幹事	3322351-2553	0912-982268	城東里、福壽里
	陳菁品	里幹事	3322351-2548	0937-327101	廣澤里、林靖里
	林瑞明	里幹事	3322351-2554	0982-087903	鼓中里、城西里、光華里
	鄭鶯琇	里幹事	3322351-2557	0932-460377	博仁里、正文里
	洪鳳凰	里幹事	3322351-2561	0987-065808	福人里、福西里
	陳佳萍	里幹事	3322351-2555	0928-686288	五福里、衛武里
	萬月珍	里幹事	3322351-2863	0958-096388	朝陽里、美田里
災情通報人	姓名	職稱	辦公室電話	行動電話	責任區域

	員：通報災 情予權責機 關	蔡惠娟	課長	3322351-2528	0958-174611	全區
		黃明箴	里幹事	3322351-2523	0931-337340	全區
		吳雅琪	課員	3322351-2521	0903-005827	全區
		張雅鳳	課員	3322351-2519	0928-156198	全區
	災情查證人 員：確認由 民眾傳播及 媒體傳播災 情正確性	姓名	職稱	辦公室電話	行動電話	責任區域
		謝秀玲	課長	3322351-2515	0912-159229	全區
		戴瑋葶	視導	3322351-2505	0919-117909	全區
		謝國強	課員	3322351-2507	0978-216133	全區
		莊昀瑄	課員	3322351-2509	0929-852851	全區
		張全蓓	里幹事	3322351-2513	0920-721887	全區
		陳美惠	課員	3322351-2010	0919-691536	全區
		徐瑋珣	里幹事	3322351-2864	0973-833773	全區
		劉孜岭	課員	3322351-2545	0911-025799	全區
		劉芷吟	辦事員	3322351-2511	0920-214520	全區
廖曉緣	辦事員	3322351-2864	0975-811-582	全區		
何宣又	辦事員	3322351-2508	0985-433-599	全區		
防汛搶險 隊	緊急聯絡調 度搶修	姓名	職稱	辦公室電話	行動電話	責任區域
		邱益成	課長	3322351-2538	0933-640861	全區
		洪士哲	技士	3322351-2541	0908-184878	全區

		吳千右	技佐	3322351-2543	0984-303350	全區
		吳曉明	技士	3322351-2860	0937-320861	全區

附表八、各級政府災時對疏散撤離之作業分工事項表
(行政院秘書處 99 年 8 月 16 日院臺忠字第 0990102203 號函)

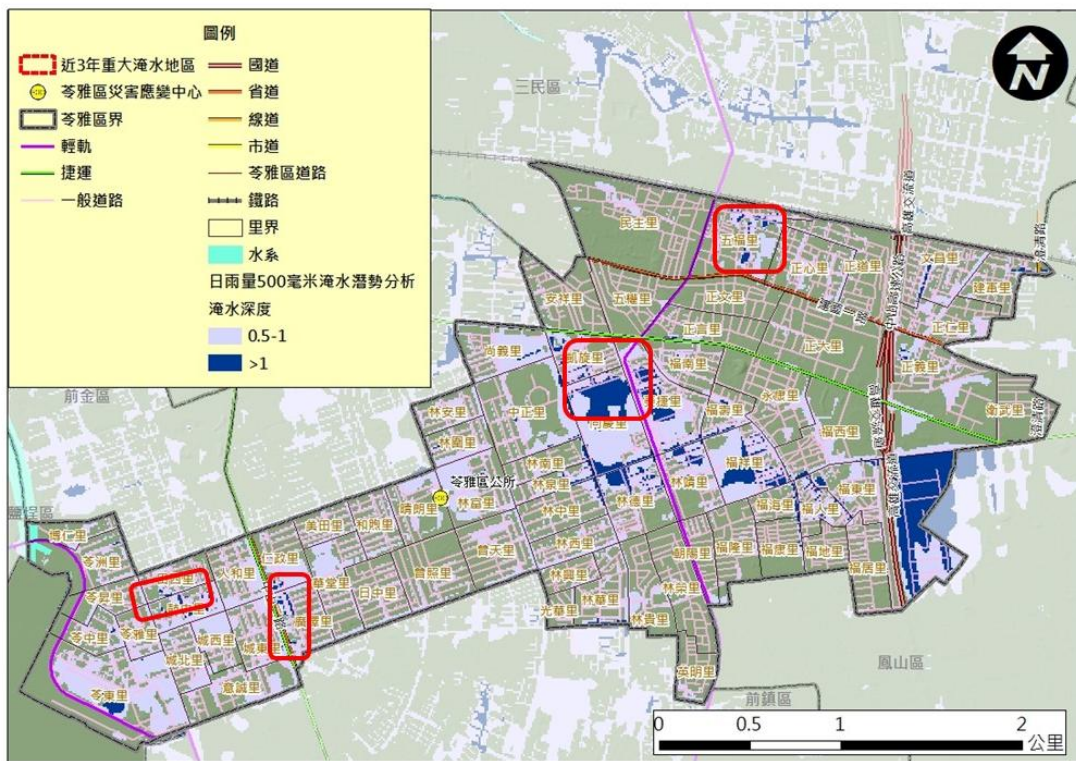
單位 執行內容	中央政府	縣(市) 政府	鄉(鎮、市) 公所	村里	備註
1.提供地方警戒資訊	◎ (給縣市)	○ (給鄉鎮)	○ (給村里)		含公路通阻與封橋封路資訊
2.劃定管制區	△ (協助縣市)	◎ (負責劃定)	○ (協助縣市)		管制區禁止民眾進入活動
3.劃定應撤離村里		○ (協助鄉鎮)	◎ (負責劃定)		
4.建立應撤離名冊		△ (協助並確認)	○ (綜整名冊)	◎ (統籌負責)	鄉(鎮、市)公所應調派必要行政人力，協助村里進行調查作業。
5.收容場所準備	△ (其他支援)	○ (協助並確認)	◎ (統籌負責)		含各類物資之整備
6.提供交通工具	△ (其他支援)	◎ (統籌負責)	○ (協助)		
7.下達疏散撤離命令並通知應撤離村里		○ (協助鄉鎮)	◎ (統籌負責)		
8.通知應撤離民眾			○ (協助並確認)	◎ (統籌負責)	由警政、消防系統共同協助村里辦理通知民眾撤離事宜(含集合時間及地點之通知)。
9.回報中央疏散情形		◎ (統籌負責)	○ (協助)		輸入 EMIS(或 EMIC)災情系統
10.通知民眾返家		△ (交通支援)	◎ (統籌負責)	○ (協助並確認)	

備註：◎-主辦、○-協辦、△-支援

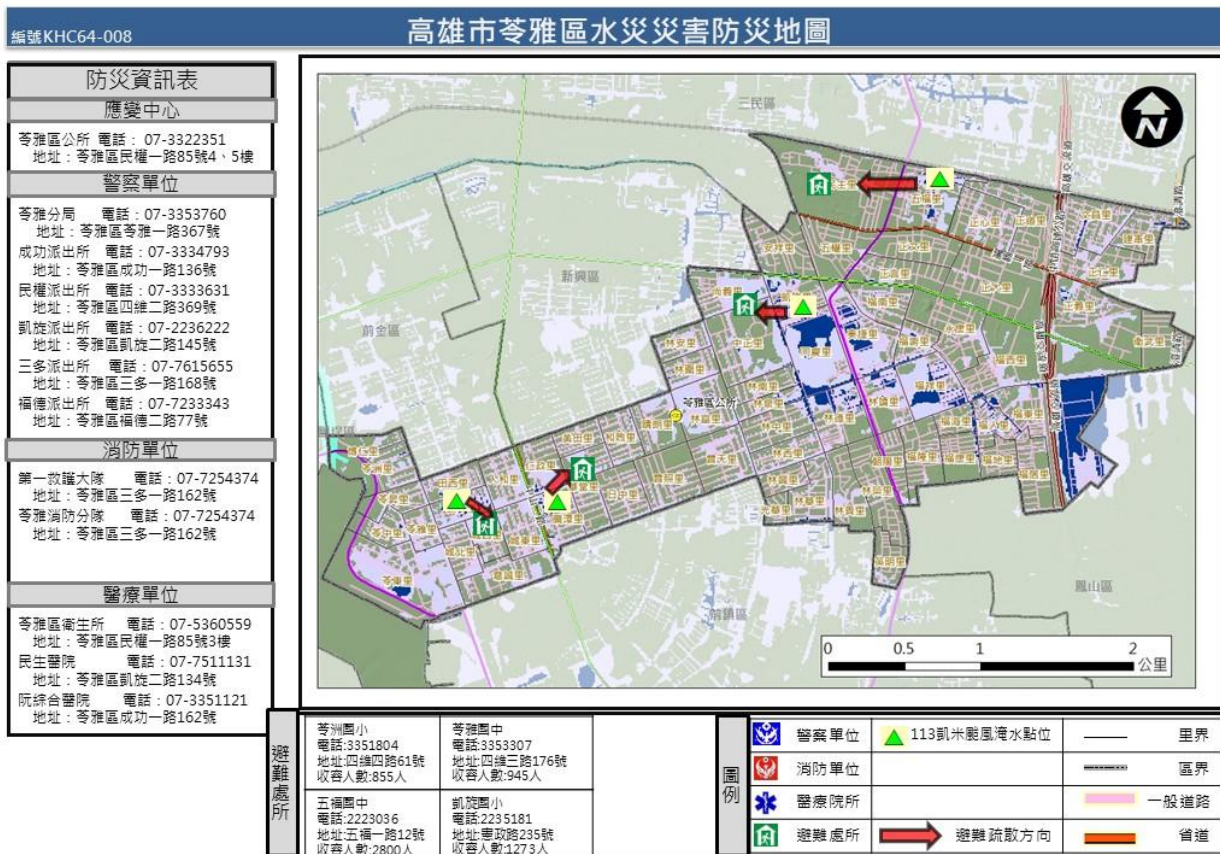
附表九、高雄市苓雅區中小型移動式抽水機一覽表

單位名稱	放置地點	口徑	數量	保管人員	電話	行動電話
苓雅區公所	苓雅區公所 11 樓	3 英吋	3	吳曉明	07-3322351#2860	0937320861
苓雅區公所	苓雅區行政中心 停車場 1 樓	6 英吋	1	吳曉明	07-3322351#2860	0937320861

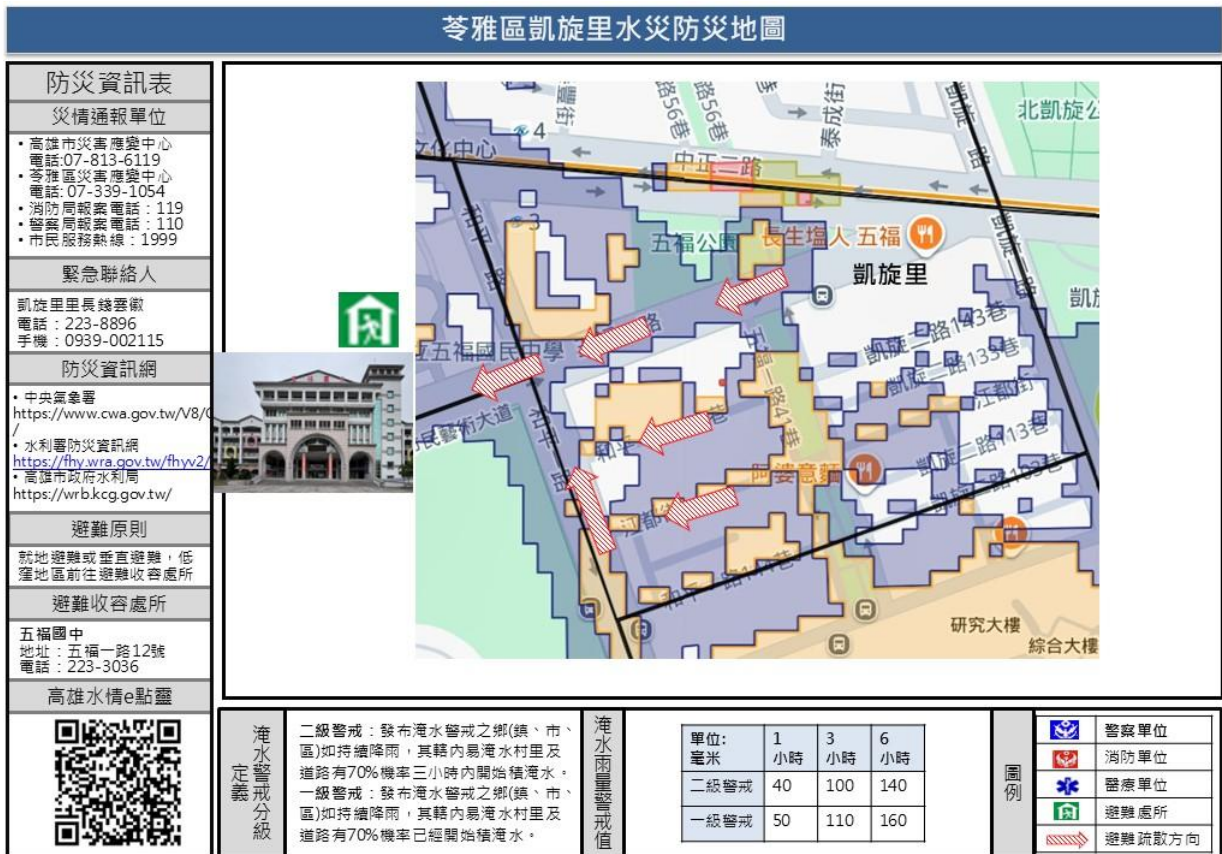
附圖一、高雄市苓雅區水災危險潛勢圖



附圖二、高雄市苓雅區水災潛勢地區疏散避難圖

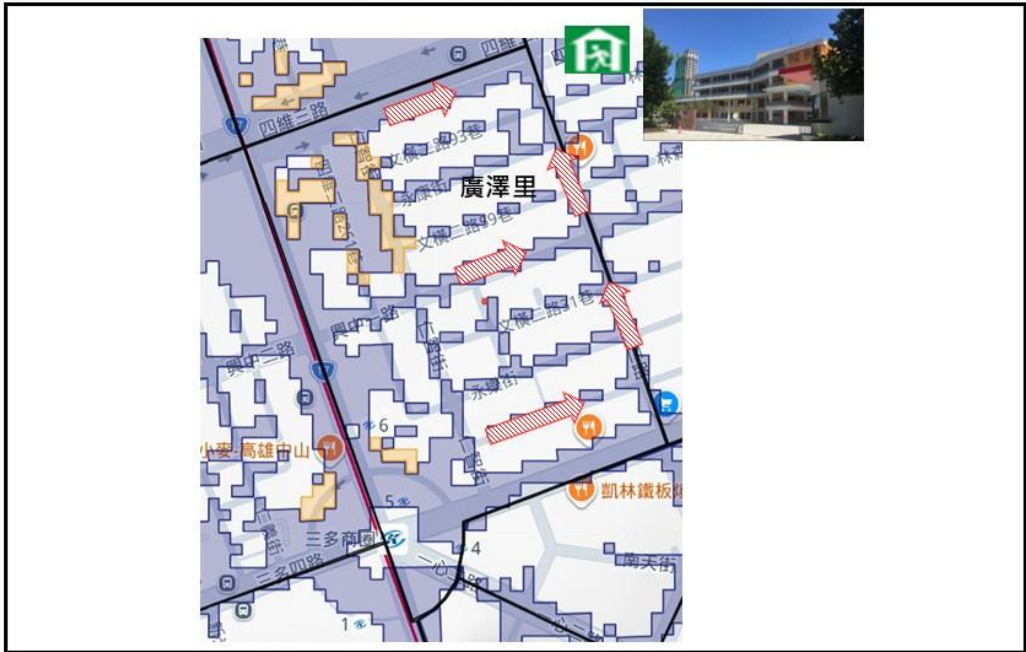


附圖三、水災潛勢地區里防災地圖



苓雅區廣澤里水災防災地圖

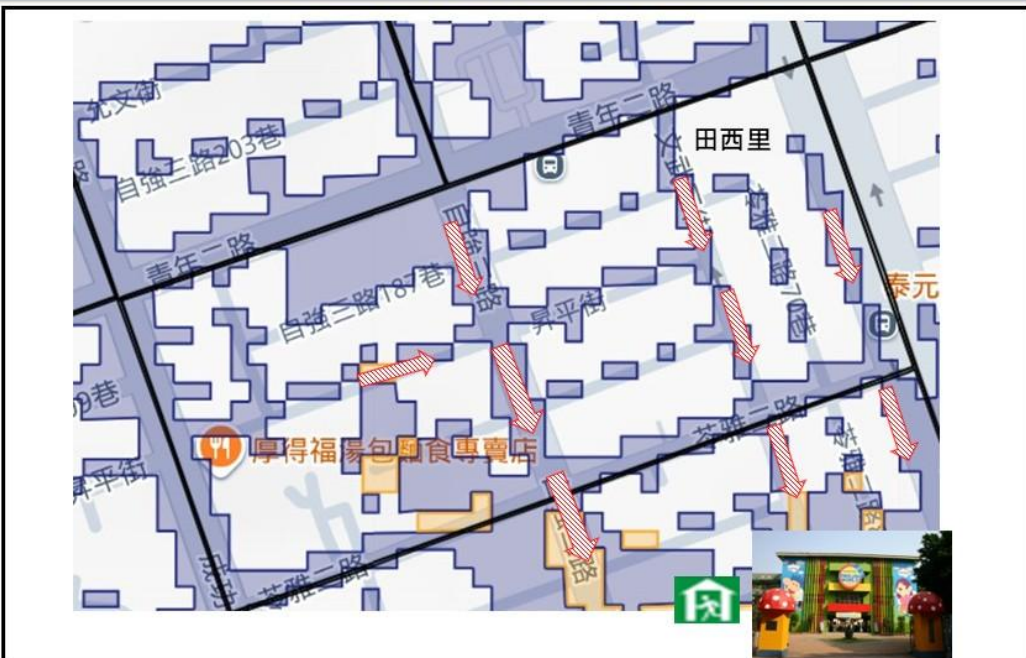
防災資訊表
災情通報單位
<ul style="list-style-type: none"> • 高雄市災害應變中心 電話: 07-813-6119 • 苓雅區災害應變中心 電話: 07-339-1054 • 消防局報案電話: 119 • 警察局報案電話: 110 • 市民服務熱線: 1999
緊急聯絡人
廣澤里里長沈秀美 電話: 333-3960 手機: 0968-798869
防災資訊網
<ul style="list-style-type: none"> • 中央氣象署 https://www.cwa.gov.tw/V8/ • 水利署防災資訊網 https://fhy.wra.gov.tw/fhyv2/ • 高雄市政府水利局 https://wr.b.kcg.gov.tw/
避難原則
就地避難或垂直避難，低窪地區前往避難收容處所
避難收容處所
苓雅國中 地址: 四維三路176號 電話: 335-3307
高雄水情e點靈





淹水警戒分級	二級警戒：發布淹水警戒之鄉(鎮、市、區)如持續降雨，其轄內易淹水村里及道路有70%機率三小時內開始積淹水。 一級警戒：發布淹水警戒之鄉(鎮、市、區)如持續降雨，其轄內易淹水村里及道路有70%機率已經開始積淹水。	淹水雨量警戒值	單位: 毫米	1 小時	3 小時	6 小時	圖例	 警察單位
			二級警戒	40	100	140		 消防單位
			一級警戒	50	110	160		 醫療單位
								 避難處所
								 避難疏散方向

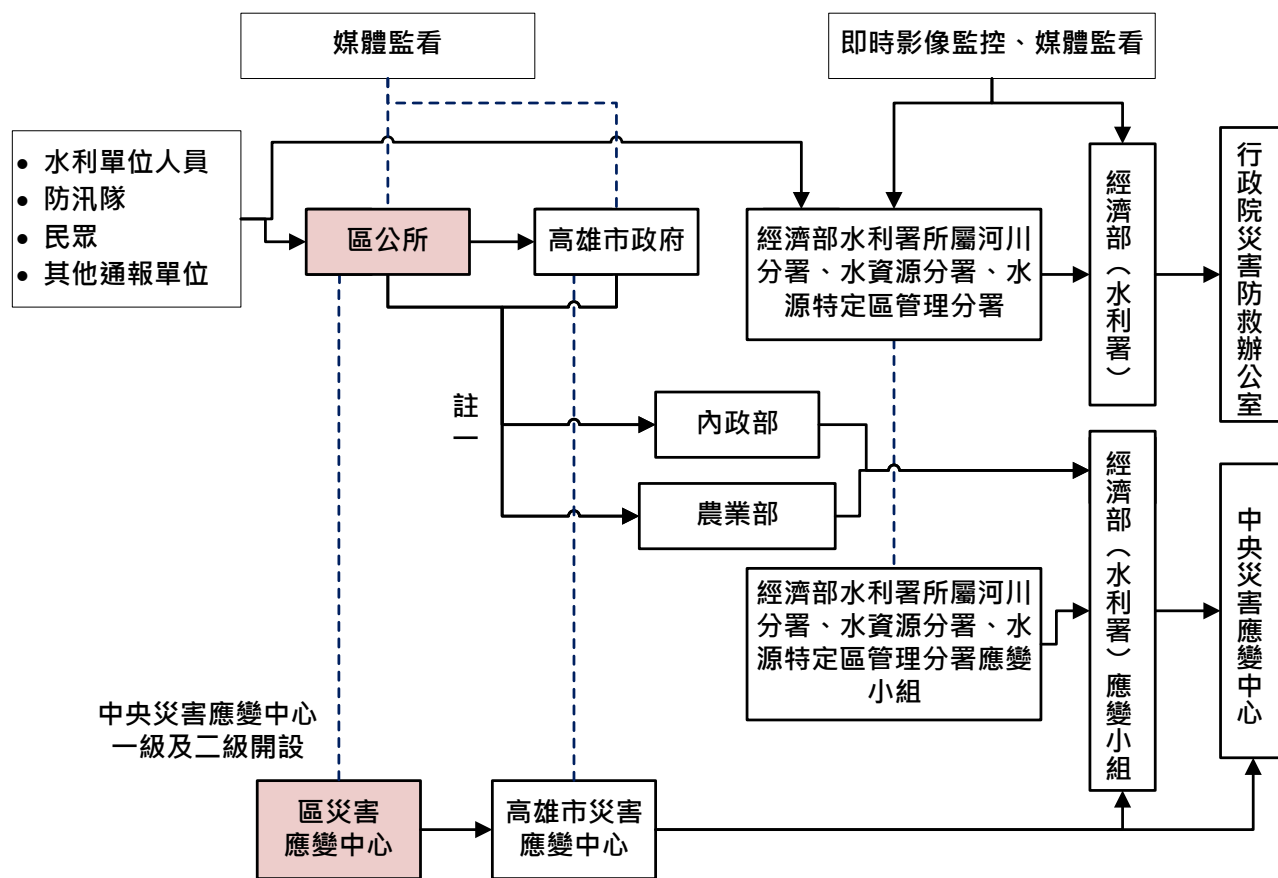
苓雅區田西里水災防災地圖

防災資訊表
災情通報單位
<ul style="list-style-type: none"> • 高雄市災害應變中心 電話: 07-813-6119 • 苓雅區災害應變中心 電話: 07-339-1054 • 消防局報案電話: 119 • 警察局報案電話: 110 • 市民服務熱線: 1999
緊急聯絡人
田西里里長郭國民 電話: 332-4285 手機: 0933-390469
防災資訊網
<ul style="list-style-type: none"> • 中央氣象署 https://www.cwa.gov.tw/V8/ • 水利署防災資訊網 https://fhy.wra.gov.tw/fhyv2/ • 高雄市政府水利局 https://wr.b.kcg.gov.tw/
避難原則
就地避難或垂直避難，低窪地區前往避難收容處所
避難收容處所
苓洲國小 地址: 四維四路61號 電話: 335-1804
高雄水情e點靈

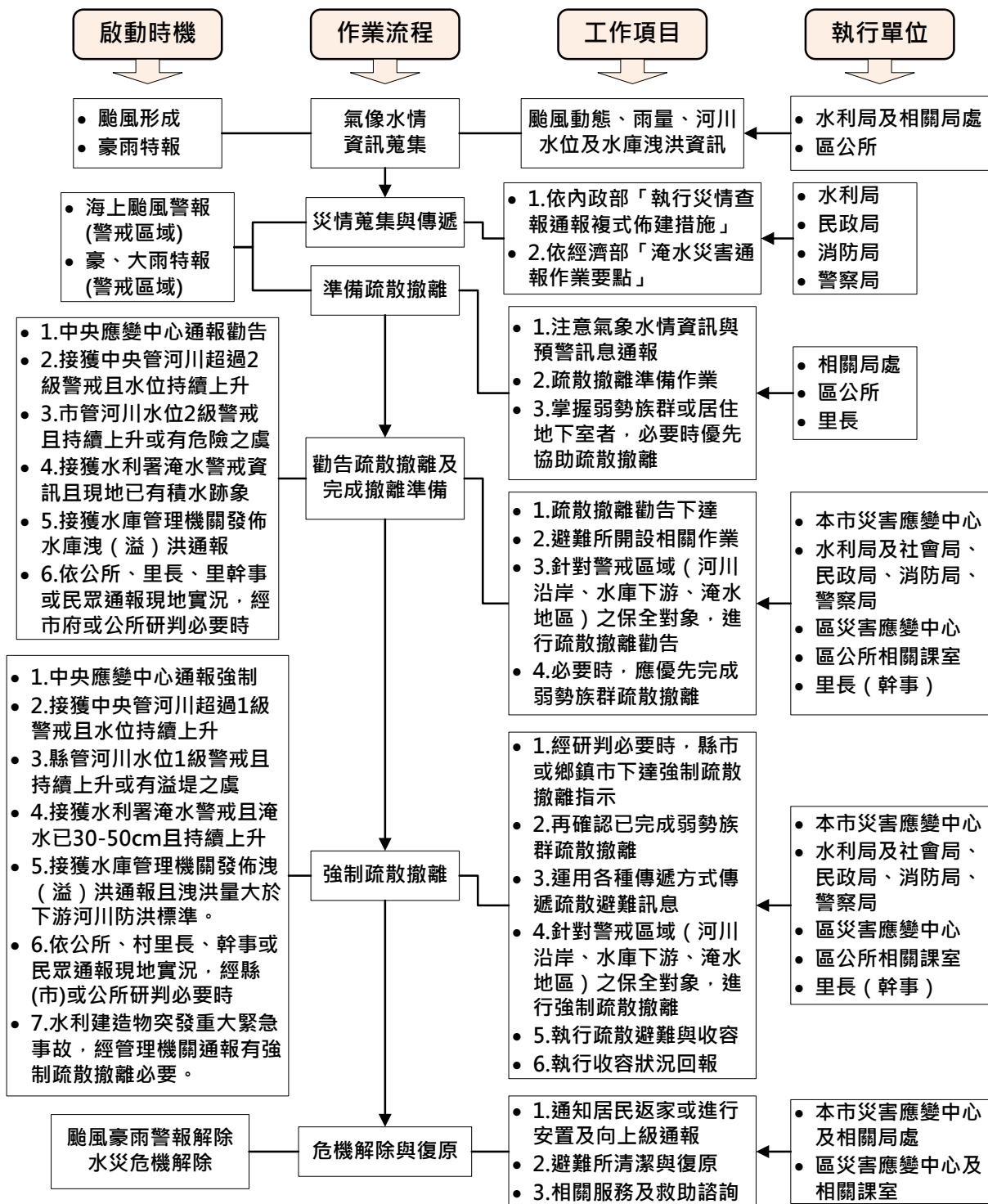



淹水警戒分級	二級警戒：發布淹水警戒之鄉(鎮、市、區)如持續降雨，其轄內易淹水村里及道路有70%機率三小時內開始積淹水。 一級警戒：發布淹水警戒之鄉(鎮、市、區)如持續降雨，其轄內易淹水村里及道路有70%機率已經開始積淹水。	淹水雨量警戒值	單位: 毫米	1 小時	3 小時	6 小時	圖例	 警察單位
			二級警戒	40	100	140		 消防單位
			一級警戒	50	110	160		 醫療單位
								 避難處所
								 避難疏散方向

附圖四、本市災情通報流程圖



附圖五、水災疏散撤離作業流程圖



附圖六、水災疏散撤離資訊傳遞流程圖

