



高雄市政府衛生局
Department of health, Kaohsiung City Government

高雄市登革熱研究中心
Center for Dengue Research Kaohsiung City

登
革
熱

2020

快訊
第38期

- 01 疫情統計
- 02 隱藏期週報
- 03 病媒蚊密度預警分析
- 04 防登革熱日



1 疫情統計

2020年登革熱疫情監測統計截至9月19日(第38週)，台灣總計通報病例為1,606例，陽性病例計79例，21例本土個案，58例為境外移入病例。高雄市總計通報病例為717例，陽性病例計7例，無本土個案，7例為境外移入病例。

國際疫情方面，巴西迄今累計病例數已逾133萬例，巴拉圭20萬例，印尼7萬例，玻利維亞、馬來西亞已逾6萬例，菲律賓、泰國已逾5萬例，哥倫比亞已逾4萬例，民眾如前往流行地區應做好防蚊措施，提高警覺。

2020年登革熱疫情分析統計表-國內及本市

| 2020年迄今通報病例 | 陽性病例 | | | | | | | |
|-------------|---------------------|----|---------------------|----|---------------------|----|----|----|
| | 上週 第37週 (0906-0912) | | 本週 第38週 (0913-0919) | | 2020年累計 (0101-0919) | | | |
| | 本土 | 境外 | 本土 | 境外 | 本土 | 境外 | 合計 | |
| 台灣 | 1,606 | 1 | 0 | 5 | 0 | 21 | 58 | 79 |
| 高雄市 | 717 | 0 | 0 | 0 | 0 | 0 | 7 | 7 |

2020年登革熱疫情分析統計表-國際疫情

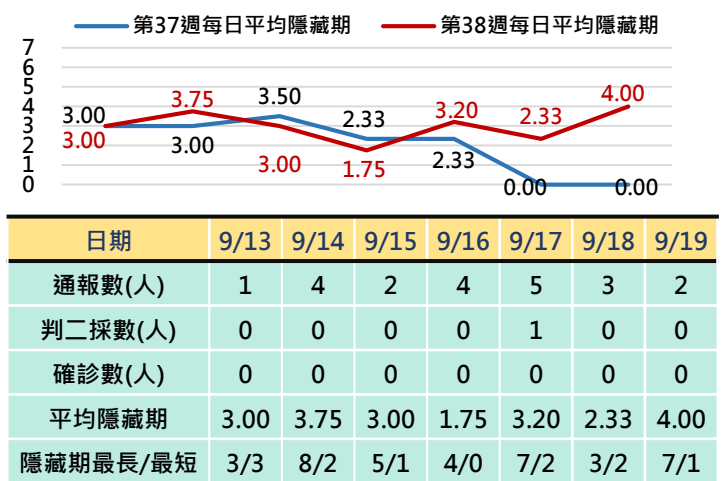
| 國別 | 報告數 | 國別 | 報告數 | 國別 | 報告數 |
|------|-----------|------|--------|------|--------|
| 巴西 | 1,337,000 | 菲律賓 | 52,601 | 斯里蘭卡 | 27,201 |
| 巴拉圭 | 200,000 | 泰國 | 50,000 | 柬埔寨 | 3,650 |
| 印尼 | 73,700 | 哥倫比亞 | 40,000 | 寮國 | 2,661 |
| 玻利維亞 | 68,500 | 越南 | 35,600 | 孟加拉 | 0 |
| 馬來西亞 | 63,971 | 新加坡 | 28,943 | 馬爾地夫 | 0 |

2 隱藏期週報

高雄市登革熱通報隱藏期統計結果截至9月19日，總計通報人數為21人，判二採個案1人，無確診個案。

從登革熱通報個案資料得知第37週隱藏期平均為2.02天、本(38)週隱藏期平均為3.00天，以隱藏期週平均值做為比較基準，兩週相比，本(38)週略為上升，詳如右圖所示。

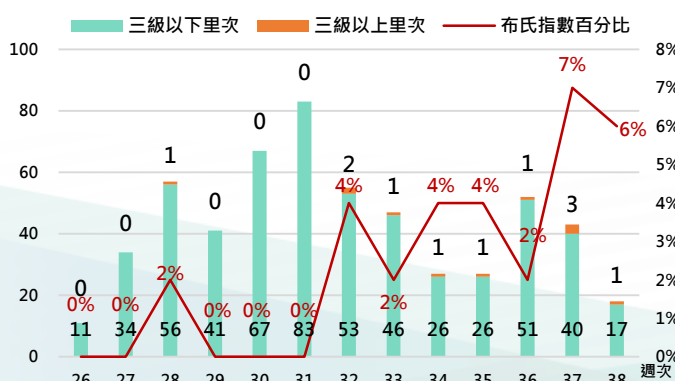
高雄市登革熱通報隱藏期統計資訊



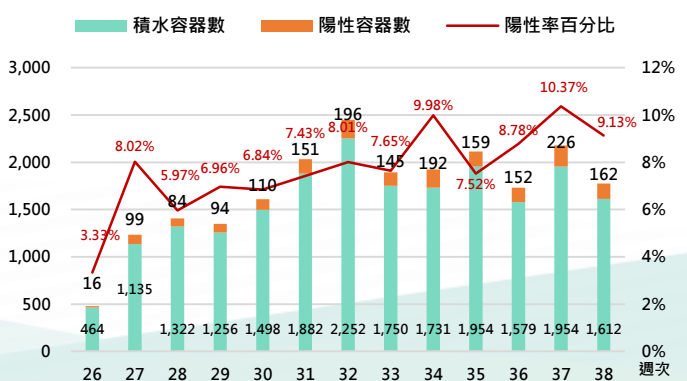
3 病媒蚊密度預警分析

病媒調查是監控社區病媒蚊密度方法，高雄市定期進行社區例行性病媒蚊監測，以瞭解各行政區及各里別病媒蚊數量變動狀況，並針對陽性處立即因地制宜執行各項的防治工作。下圖右為高雄市陽性容器數調查結果(2020年第1週-第38週)，截至9月19日共查獲積水容器57,591處，其中有2,536處已孳生病媒蚊幼蟲。

2020年高雄市病媒密度調查趨勢圖



2020年高雄市病媒密度調查容器陽性率趨勢圖





4 防登革熱日

【防登革熱日】每週三依「分區、分級、分眾」進行動員

高雄市防登革熱日動員成果截至9月19日(如下表所示)，民眾請定期巡視並清除居家戶內外及周遭環境的孳生源，澈底滅絕登革熱病媒蚊孳生，防止登革熱疫情之發生。

高雄市【防登革熱日】動員成果表(以下為本年度第37週動員成果)

| 區別 | 動員人數 | 執行成果紀錄 | | | | 區別 | 動員人數 | 執行成果紀錄 | | | |
|-----|------|----------|------------|----------|----------|-----|------|----------|------------|----------|----------|
| | | 清除容器數(個) | 清除積水容器數(個) | 清除髒亂點(處) | 疑似陽性點(處) | | | 清除容器數(個) | 清除積水容器數(個) | 清除髒亂點(處) | 疑似陽性點(處) |
| 鳳山區 | 1806 | 3034 | 1447 | 74 | 0 | 大樹區 | 282 | 883 | 340 | 22 | 0 |
| 三民區 | 1274 | 2878 | 755 | 42 | 0 | 燕巢區 | 279 | 389 | 248 | 11 | 0 |
| 楠梓區 | 856 | 1209 | 600 | 60 | 0 | 茄萣區 | 266 | 229 | 158 | 0 | 0 |
| 鼓山區 | 712 | 1486 | 530 | 30 | 0 | 橋頭區 | 237 | 157 | 48 | 5 | 0 |
| 小港區 | 636 | 2404 | 1158 | 154 | 0 | 美濃區 | 212 | 154 | 67 | 6 | 0 |
| 苓雅區 | 554 | 1581 | 510 | 22 | 0 | 六龜區 | 180 | 412 | 287 | 31 | 0 |
| 左營區 | 516 | 1345 | 468 | 37 | 0 | 湖內區 | 168 | 234 | 103 | 4 | 0 |
| 前鎮區 | 405 | 1097 | 369 | 60 | 0 | 仁武區 | 164 | 625 | 320 | 0 | 0 |
| 新興區 | 326 | 654 | 242 | 31 | 0 | 岡山區 | 148 | 336 | 194 | 23 | 0 |
| 前金區 | 320 | 605 | 203 | 15 | 0 | 大社區 | 141 | 275 | 116 | 3 | 0 |
| 鹽埕區 | 234 | 628 | 221 | 17 | 0 | 田寮區 | 117 | 98 | 11 | 3 | 0 |
| 旗津區 | 189 | 588 | 260 | 28 | 0 | 鳥松區 | 112 | 560 | 252 | 13 | 0 |
| 彌陀區 | 375 | 483 | 152 | 12 | 0 | 阿蓮區 | 100 | 290 | 137 | 14 | 0 |
| 林園區 | 319 | 530 | 199 | 26 | 0 | 路竹區 | 100 | 238 | 95 | 5 | 2 |
| 梓官區 | 298 | 113 | 84 | 0 | 0 | 杉林區 | 89 | 115 | 45 | 6 | 0 |
| 大寮區 | 297 | 1793 | 925 | 63 | 0 | 內門區 | 41 | 222 | 115 | 3 | 0 |
| 永安區 | 288 | 202 | 89 | 9 | 0 | 甲仙區 | 15 | 54 | 45 | 1 | 0 |
| 旗山區 | 286 | 269 | 88 | 0 | 0 | | | | | | |

| 週次 | 動員人數 | 清除容器數 | 清除積水容器數 | 清除髒亂點 | 疑似陽性點 |
|------|---------|---------|---------|-------|-------|
| 第38週 | 12,380人 | 26,235個 | 10,916個 | 832處 | 2處 |

【小編的話】空屋登革熱病媒蚊密度調查結果

空屋是登革熱防疫中最容易受到忽略的一環，因其環境內、外較為髒亂，且存在各式各樣易孳生病媒蚊之積水容器，一旦未及時發覺，往往成為引爆點，易發生群聚感染並迅速擴散至社區。

市府防疫團隊察覺上述潛在疫情風險，遂加強稽核各行政場域之空屋，期全力防堵積水環境及蚊蟲孳生。若查獲空屋有陽性孳生源，將依相關法規開單告發，以維護環境清潔避免爆發疫情。

下圖為「空屋病媒蚊密度調查結果」(109年8月31日至9月21日)，從各行政區之空屋所捕獲斑蚊隻數等指標來看，存有相當的疫情風險，最近時有大雨或陣雨，籲請民眾謹記除採取自身防蚊措施外，亦需加強巡視居家內、外周圍環境，澈底做到「巡、倒、清、刷」清除孳生源，才能保障全民之健康安全。



| 行政區 | 調查(積水)容器數 | 陽性容器數 | 採獲斑蚊雌蟲數 | 孳生斑蚊幼蟲隻數 |
|-----|-----------|-------|---------|----------|
| 三民區 | 76 | 6 | 3 | 50 |
| 小港區 | 44 | 3 | 0 | 6 |
| 左營區 | 62 | 8 | 0 | 12 |
| 前金區 | 17 | 0 | 0 | 0 |
| 前鎮區 | 75 | 6 | 2 | 11 |
| 苓雅區 | 47 | 6 | 0 | 24 |
| 鳥松區 | 5 | 1 | 2 | 4 |
| 新興區 | 2 | 0 | 0 | 0 |
| 楠梓區 | 63 | 9 | 1 | 14 |
| 鼓山區 | 35 | 10 | 0 | 48 |
| 旗津區 | 120 | 11 | 1 | 20 |
| 鳳山區 | 134 | 21 | 0 | 38 |
| 鹽埕區 | 12 | 1 | 0 | 2 |
| 合計 | 692 | 82 | 9 | 229 |

