



高雄市推廣身障團體優採產品



2019 高雄市 身障團體 優採產品

高雄市優採產品身障團體資訊一覽表

高雄市脊髓損傷者成功之家

電話: 07-3342250
訂購email: scimyhome@gmail.com
地址: 高雄市前鎮區成功二路8-3號
傳真: 07-3344512
官網: <http://www.kssci.org.tw/>
訂購窗口: 蔡佳蓉

物

社團法人高雄市肢體障礙協會

電話: 07-5217120
訂購email: lkf00@yahoo.com.tw
地址: 高雄市鼓山區河川街76巷6弄8號
傳真: 07-5313841
訂購窗口: 林桂花

物 服

社團法人高雄市脊髓損傷者協會

電話: 07-3346038
訂購email: scimyhome@gmail.com
地址: 高雄市前鎮區成功二路8-3號
傳真: 07-3344512
官網: <http://www.kssci.org.tw/>
訂購窗口: 蔡佳蓉

服

社團法人高雄市快樂堤心理協會

電話: 07-2823842
地址: 高雄市前金區中華三路98號3樓之一
官網: <https://www.ourquality.com.tw/>
訂購窗口: 李旻青

物

高雄市立凱旋醫院附設社區復健中心

電話: 07-7261053
訂購email: Ks7261053@gmail.com
地址: 高雄市苓雅區福成街2號
傳真: 07-7261053(傳真前請先來電)
官網: <https://ksph.kcg.gov.tw/unit-31.htm>
訂購窗口: 葉芷余

食 物

社團法人高雄市盲人福利協進會

電話: 07-7278884
訂購email: eyes0822@gmail.com
地址: 高雄市苓雅區光華一路12號2樓
傳真: 07-7278845
訂購窗口: 沈盈吟/王志強

服

社團法人高雄市腦性麻痺服務協會

電話: 07-3120800
訂購email: khcp199@yahoo.com.tw
地址: 高雄市三民區九如二路495號9樓
傳真: 07-3120809
官網: <http://www.khcp.org.tw/>
訂購窗口: 林靜雯

服

社團法人高雄市春陽協會

電話: 07-2230465
地址: 高雄市中正二路22號8樓之1
傳真: 07-2230455
訂購窗口: 葉翡翠

服

高雄市基督教美門乾癱病友關懷協會

電話: 0982988049
訂購email: my97610@yahoo.com.tw
地址: 高雄市鳳山區忠孝街67-1號
官網: <https://www.facebook.com/kcpcatw/>
訂購窗口: 林社工

服

社團法人高雄市鳳凰藝術發展協會

電話: 07-2816805/0988521682
訂購email: bphoenixc163@gmail.com
地址: 高雄市苓雅區五福三路149-1號7樓706室
官網: <http://www.kspad.artcom.tw>
訂購窗口: 黃玉芬

表

社團法人高雄市自閉症協進會

演藝服務: 07-2367763#13
訂購email: ks.autism@msa.hinet.net
傳真: 07-2363775
訂購窗口: 連郁玲
代工服務-清潔用品: 07-8415518
訂購email: aut1234@ms17.hinet.net
傳真: 07-8152210
訂購窗口: 柯善友
地址: 高雄市新興區中正三路28號9樓
官網: <https://pse.is/KUDB5>

物 服 表

社團法人高雄市佛光腎臟關懷協會

電話: 07-5530270
訂購email: kidney5530145@gmail.com
地址: 高雄市鼓山區文信路333號5樓B
傳真: 07-5520144
官網: www.kidneycare.org.tw/
訂購窗口: 李美春

物

社團法人高雄市超越巔峰關懷協會

電話: 07-2157895
訂購email: epilepsy@ms24.hinmet.net
地址: 高雄市前金區自強三路203巷4號
傳真: 07-2157513
官網: zh-tw.facebook.com/keaeepilepsy
訂購窗口: 蕭俊澤

食 物

社團法人高雄市寶慶身心障礙福利協會

電話: 07-3877006
訂購email: baocing@gmail.com
地址: 高雄市三民區九如一路170巷19號
傳真: 07-3906539
訂購窗口: 廖小姐

食 物 服

社團法人高雄市身心障礙者技能發展協會

電話: 07-3430411/07-3465219
訂購email: a3465219@yahoo.com.tw
地址: 高雄市三民區鼎強街118號1F
傳真: 07-3103743
官網: <https://www.facebook.com/ksdskill>
訂購窗口: 連家祿

物 服

社團法人高雄市小草關懷協會

電話: 07-8061733/0919975191
訂購email: grasscare98@gmail.com
地址: 高雄市小港區山明路529號
傳真: 07-8061732
官網: <https://www.facebook.com/grasscare98>
訂購窗口: 林苑芃/楊沛綺

食

社團法人高雄市青少年關懷協會

電話: 07-7471393 #26/#36
訂購email: Kcu9956@yahoo.com.tw
地址: 高雄市鳳山區鳳崗路1-2號
傳真: 07-7459289
官網: <https://pse.is/KE7TK> (FB粉絲專頁)
訂購窗口: 何純受

食

社團法人高雄市唐氏症歡喜協會

電話: 07-7717299
訂購email: khhappydown@gmail.com
地址: 高雄市苓雅區中正一路284號10樓之2
傳真: 07-7717366
官網: <http://tangbaobao.org/>
訂購窗口: 陳秋萍

物 表

高雄市優採產品身障團體資訊一覽表

社團法人高雄市方舟就業服務協會

電話: 07-3753073
訂購email: Ark3753073@gmail.com
地址: 高雄市仁武區仁怡一街86號
官網: <https://www.facebook.com/michaelandark/>
訂購窗口: 時令瑤

食 物

社團法人高雄市同心圓希望協會

電話: 07-3929822
訂購email: t08930627@yahoo.com.tw
地址: 高雄市三民區灣中街161號
官網: <https://reurl.cc/VKoMY>
訂購窗口: 張老師/王老師

表

財團法人喜憨兒社會福利基金會附設喜憨兒高雄庇護工場

電話: 07-7106861#21
訂購email: Wend7112@careus.org.tw
地址: 高雄市鳳山區鳳仁路262號
傳真: 07-7106862
官網: www.c-are-us.org.tw/sefunnet/
訂購窗口: 周瑋琪

食

中外餅舖庇護工場

電話: 07-5886366
訂購email: Cake0821tw@yahoo.com.tw
地址: 高雄市左營區蓮潭路60-1號
傳真: 07-5825876
官網: 高雄特產.tw
訂購窗口: 余雪萍/張美華

食

社團法人高雄三山脊損重建協會

電話: 07-7191039/0977226299
訂購email: sgpsci@gmail.com
地址: 高雄市鳳山區經武路196巷17弄4號
傳真: 07-7191038
官網: www.kscsci.org.tw
訂購窗口: 林香君

食 服

社團法人高雄市心理復健協會

電話: 07-3381771/07-3381785
訂購email: x12762002@yahoo.com.tw
地址: 高雄市前鎮區民權二路456號5樓
傳真: 07-3381785
官網: <http://cilifuza.org.tw>
訂購窗口: 向美珍

食 物

長庚醫療財團法人高雄長庚紀念醫院附設湖畔咖啡屋庇護工場

電話: 07-7317123#8769
訂購email: nicegirlhome@gmail.com
地址: 高雄市鳥松區大埤路123號
復健大樓1·11樓
傳真: 07-7326817
訂購窗口: 賴美麗/潘芊瑞

食

社團法人高雄市心智障礙服務協進會

電話: 07-8417033
訂購email: ks.heart102@gmail.com
地址: 高雄市鳳山區大東一路10巷19號
傳真: 07-7689525
官網: <http://ec.kclab.gov.tw/ksheart/>
訂購窗口: 蔡櫻花

服

社團法人高雄市喜憨兒就業輔導協會

電話: 07-6810193
訂購email: Kidsart0193@gmail.com
地址: 高雄市美濃區中正路二段139號
傳真: 07-6810193
官網: <https://reurl.cc/gVvMQ>
訂購窗口: 曾炎輝

物

一家工場(心路社會福利基金會)

電話: 07-7902239
訂購email: syinlu5d@gm.syinlu.org.tw
地址: 高雄市鳳山區國泰路一段69巷1號
傳真: 07-7902511
官網: <https://web.syinlu.org.tw/eshop/>
訂購窗口: 劉彩郁

食 物

社團法人高雄市關懷身心障礙者就業協進會

電話: 07-5507337
訂購email: bestclearmaster@gmail.com
地址: 高雄市左營區天祥二路111巷22號7樓
傳真: 07-5507873
訂購窗口: 蔡軒眉

服

高雄中餐服務人員職業工會附設美味佳餐坊

電話: 07-6217818
地址: 高雄市岡山區本工路17號B1
傳真: 07-6215886
官網: <https://www.facebook.com/yummy5886>
訂購窗口: 王婷玉/劉國彥

食

財團法人高雄市私立星星兒社會福利基金會

電話: 07-2613336
訂購email: autism_starcafe@yahoo.com.tw
地址: 高雄市三民區中庸街32號
傳真: 07-2613330
官網: <FB>星樂工場 star cafe-星星兒基金會
訂購窗口: 黃尹珊/蔡育菁

食

財團法人中華民國唐氏症基金會

電話: 07-2247989
訂購email: eden3660@gmail.com
地址: 高雄市苓雅區中正二路22號10樓之2
傳真: 07-2247879
官網: www.rocdown-syndrome.org.tw
訂購窗口: 黃國洲

食 物

食 品

物 品

服 務

表 演

食品類



1



1



2



2



2

1 高雄市立凱旋醫院附設社區復健中心

- 各式飲料：
奶茶、拿鐵、水果茶(售價30至50元)
- 手工餅乾(含禮盒)：
售價80元(包)至250元(禮盒)
- 手工鳳梨酥(含禮盒)：
售價35元(單顆)至370元(禮盒)。

2 社團法人高雄市超越巔峰關懷協會

- 各式手工養生饅頭：
米麵製品
- 手工包子售價140元/5入
- 手工饅頭售價130元/5入



1



1



2



3

1 社團法人高雄市寶慶身心障礙福利協會

- 各式便當：
依客戶需求議價

2 社團法人高雄市小草關懷協會

- 脆皮花生糖：
- 售價150元/200g
- 售價200元/270g

3 財團法人中華民國唐氏症基金會

- 愛啟程手感餅乾禮盒
(蛋奶素/保存期限45天)：售價420/盒
- 魔幻巧豆70g - 蔓越莓雪球85g
- 香草奶酥60g - 可可雪球85g
- 起司奶酥60g - 黑醋栗馬林糖20g



3

食品類



1 社團法人高雄市青少年關懷協會

- 各式中秋節月餅禮盒：
售價400元及520元
- 鳳梨酥：
依客戶需求議價
- 餐盒：
依客戶需求議價
- 手工餅乾(含禮盒)：
售價90元(單包)至590元(禮盒)

2 社團法人高雄市方舟就業服務協會

- 濾掛式咖啡包：
- 單包20-35元
- 禮盒裝200~350元
(共2種口味)



1 財團法人喜憨兒社會福利基金會 附設喜憨兒高雄庇護工場

- 伴手禮：
精靈趣奇禮盒
售價390元
- 餐盒
- 月餅

2 中外餅舖庇護工場

- 各式中西式糕點：
手工餅乾、鴛鴦綠豆糕、蛋糕、
餐盒、收涎餅、公婆餅、鳳梨酥、口
沙酥、太陽餅、平安餅、火獅餅
、棋餅、牛軋糖、棗泥核桃糕
- 各式月餅(含禮盒)：
依客戶需求議價

食品類



1



1



2



2

1 社團法人高雄三山脊損重建協會

- 手工蛋捲 (5包裝禮盒):
口味: 原味、芝麻、海苔、咖啡、巧克力、抹茶
(售價300元)
- 餐盒:
西式麵包、蛋糕 (依客戶需求議價)
- 龍鳳酥 (8入/12入) / 鳳梨酥 (8入/12入):
售價360元及500元
- 手工餅乾:
依客戶需求議價
- 師姐冰鎮豆干售價180元/包

2 社團法人高雄市心理復健協會

- 土鳳梨酥禮盒:
售價10入350元, 12入420元
- 堅果雪Q餅:
售價150元



1



1



2



2

**1 長庚醫療財團法人高雄長庚紀念醫院
附設湖畔咖啡屋庇護工場**

- 湖畔牛軋餅禮盒(小12入/大20入):
售價120元/190元
- 手工餅乾禮盒(小15入/大25入):
售價180元/230元

2 一家工場(心路社會福利基金會)

- 手工蛋捲禮盒:
售價380~680元



2

食品類



1 高雄中餐服務人員職業工會附設美味佳餐坊

- 各式中式便當
- 各式禮盒：
蛋黃酥禮盒、鳳梨酥禮盒、綠豆椪禮盒
售價420元至480元
- 各式西點餐盒(依客戶需求議價)

2 財團法人高雄市私立星星兒社會福利基金會

- 各式手工餅乾：
口味：蔓越莓杏仁餅、杏仁瓦片、香蔥乳酪餅、咖啡核桃餅、黑糖燕麥核桃餅、抹茶雪球、奶香餅乾、巧克力餅乾球、蜂蜜可可堅果餅乾、可可杏仁餅、抹茶豆豆，
售價每項100元
- 漾幸福禮盒：
餅乾製品，售價400元
- 耳掛咖啡：
售價360元/盒

物品類 手工香皂



1 高雄市脊髓損傷者成功之家

- 各類手工精油香皂(含禮盒):
售價100元至300元

2 高雄市立凱旋醫院附設社區復健中心

- 各式手工香皂(含禮盒):
售價20元(單顆)至350元(禮盒)

3 社團法人高雄市佛光腎臟關懷協會

- 各式手工香皂(含禮盒):
售價50元(單顆)至570元(禮盒)

4 社團法人高雄市唐氏症歡喜協會

- 歡喜手工皂:
手工皂、家事皂:
售價50元(單顆)至399元(禮盒)

5 財團法人中華民國唐氏症基金會

- 唐寶寶手工皂:
各式手工皂禮盒
售價480元

物品類 手工香皂



1



1



2



2



3



4



4

1 社團法人高雄市方舟就業服務協會

- 手工皂：
售價50元(單顆)

2 一家工場

- 手工皂(單皂、禮盒)：
售價25元~650元

3 社團法人高雄市憨兒就業輔導協會

- 手工皂：
售價150元

4 社團法人高雄市心理復健協會

- 手工香皂：
售價30元(單顆)至720元(禮盒)

物品類 布製品



1 社團法人高雄市肢體障礙協會

- 各式手工布製品設計、製作及修改
- 環保手提袋
- 環保隨身隱形腰帶
- 寢具相關等產品

★社團法人高雄市心智障礙服務協進會

- 工作服/志工背心
- 環保餐具袋
- 會議提袋
- 桌巾
- 抹布/圍裙/袖套

*以上產品價格均依客戶需求議價



2 社團法人高雄市自閉症協進會

- 花色抹布:
純棉呢布抹布 (6條/包)
售價100元
- 緹花抹布:
純棉毛巾布抹布 (4條/包)
售價100元
- 白紗抹布:
純白棉紗布抹布 (4條/包)
售價110元

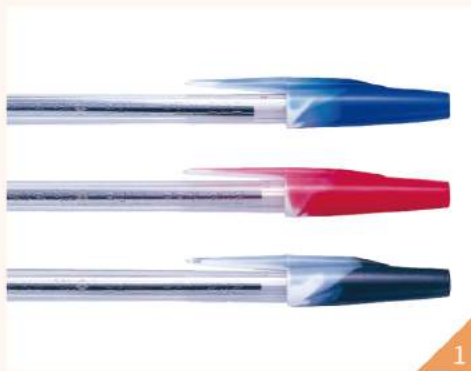
3 社團法人高雄市身心障礙者技能發展協會

- 紅布條、招牌製作、布旗印製

物品類

文具

手工製品



1 社團法人高雄市寶慶身心障礙福利協會

- 各式文具用品:
如原子筆、自動鉛筆、自動鉛筆
芯、中性筆、免削鉛筆檔案夾、
檔案盒及膠帶等
- 碳粉匣:
填充、環保再生碳粉匣
- 各式禮品:
獎盃、獎牌



物品類 - 手工製品



2 社團法人高雄市肢體障礙協會

- 各式盆栽
 - 玉石飾品
 - 創意窯燒玻璃藝品
 - 手鍊吊飾
- *以上產品價格均依客戶需求議價

物品類 手工製品



1



1



2



2

1 高雄市立凱旋醫院附設社區復健中心

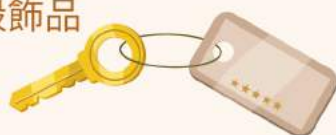
- 手工卡片:
售價小張10元、大張20元
- 創意手工串珠:
售價每個50元

2 社團法人高雄市憨兒就業輔導協會

- 各式陶藝品:
售價100-350元

★社團法人高雄市身心障礙者技能發展協會

- 木製門牌
- 手機吊飾
- 木匾雕刻
- 貝殼飾品
- 木製鑰匙圈



物品類 其他



1



1



2



4



3



4

1 社團法人高雄市寶慶身心障礙福利協會

- 清潔用品:
如竹掃把. 椰子掃.
塑膠掃把. 畚斗. 拖把等
- 盆栽及園藝造景

2 社團法人高雄市佛光腎臟關懷協會

- 艾草塔:
售價120元

3 社團法人高雄市方舟就業服務協會

- 檸檬蘆薈洗潔露:
售價250元/1000ml
(買大送小優惠中)

4 社團法人高雄市超越巔峰關懷協會

- 種子盆栽:
送禮盆栽
(售價1,000元
至4,500元不等)

服務類 美工設計



1 社團法人高雄市肢體障礙協會

- 美工設計、印刷製作
- 標誌牌規劃製作

2 社團法人高雄市脊髓損傷者協會

- 各類美工設計、排版

3 社團法人高雄市腦性麻痺服務協會

- 美工排版設計：
信封、手冊、影印裝訂、
電腦割字、DM摺頁等設計排版

4 社團法人高雄市寶慶身心障礙福利協會

- 各類印刷排版及網頁設計：
如各式名片、公文信封、聯單等

服務類 美工設計 產品代工



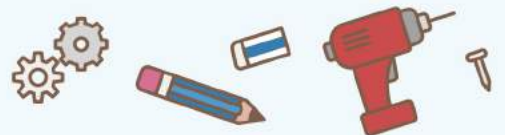
- 1 社團法人高雄市身心障礙者技能發展協會
- 各式海報、DM、名片、獎狀設計及印刷設計排版
 - 講義手冊設計印製

- 2 社團法人高雄三山脊損重建協會
- 平面印刷設計：各項印刷設計製作，簡介、名片、信封、卷宗、講義、獎狀、證書，貼紙、複寫聯單、資料盒、大圖輸出、彩色布條

服務類 - 產品代工



- 3 社團法人高雄市身心障礙者技能發展協會
- 晶雕獎牌製作：獎牌、獎盃、雕刻特製
 - 壓克力製品系列：壓克力發票箱、壓克力講台、壓克力創作商品
 - 各式開窗信封、公文信封、各式信封、聯單表格設計印製



- ★ 社團法人高雄市心智障礙服務協進會
- 各類贈品設計代工

服務類 產品代工 園藝



1



2



2



3

- 1 社團法人高雄市肢體障礙協會
 - 高效率節能燈具組裝安裝規劃及銷售/環保氣密蓋板
- 2 社團法人高雄市自閉症協進會
 - 簡易代工：各項紙類印刷代工 (公文傳遞、信封、便條紙、CD套、餐墊紙...等)
- 3 社團法人高雄三山脊損重建協會
 - 印章：
原子章、橡皮章、木頭章、橢圓章、發票章、日期章...

服務類 - 園藝

- 4 社團法人高雄市肢體障礙協會
 - 園藝維護/修剪/造景



4

服務類 清潔



- 1 社團法人高雄市肢體障礙協會
 - 寢具布類清洗
- 2 社團法人高雄市春陽協會
 - 洗車、清潔、打蠟
- 3 高雄市基督教美門乾癬病友關懷協會
 - 專業清潔打掃服務：
辦公室定期清潔：駐點清潔、
地板打蠟、水塔清洗、花草修剪
- 4 社團法人高雄市關懷身心障礙者就業協進會
 - 清潔大師服務隊：
各種清潔服務，如：機關行號清
潔、學校清潔、社區環境清潔、
居家清潔、活動清潔等。



服務類

資訊設計、維修
按摩



1 社團法人高雄市脊髓損傷者協會
• 網頁程式設計資訊系統開發

★社團法人高雄市肢體障礙協會
• 網路資訊軟體服務

★社團法人高雄市寶慶身心障礙福利協會
• 電腦組裝及辦公設備維修：
如傳真機、影印機、印表機及電腦等維修



服務類 - 按摩



2 社團法人高雄市盲人福利協進會

• 視障按摩：

機關團體、公司行號邀請按摩師提供外展按摩服務，收費方式如下：

按摩師每位每小時700元(每次至少2位、2小時起算)。

助理費用：每次600元。

器材搬運費：依實際情況報價(約300元~600元)。

服務類 舞台場佈 技藝教學



1 社團法人高雄市身心障礙者技能發展協會

- 背板輸出、會場佈置：
形象背板輸出、文宣品、
會場佈置、氣球會場佈置、
大型年會記者會場佈置

服務類 - 技藝教學



2 社團法人高雄市身心障礙者技能發展協會

- 雕刻教學活動：
教學、DIY課程

表演類



1 社團法人高雄市鳳凰藝術發展協會

- 鳳凰擊鼓藝術團：
身心障礙太鼓舞蹈音樂
藝術推廣表演

2 社團法人高雄市自閉症協進會

- 樂團演奏：
自閉兒青少年「知星樂團」
(管弦樂表演)

3 社團法人高雄市唐氏症歡喜協會

- 歡喜藝術表演團：
爵士鼓、太鼓、打擊樂、
舞蹈演出

4 社團法人高雄市同心圓希望協會

- 同心圓希望樂團：
打擊樂演奏及律動舞蹈、音樂
手語、歌唱



優先採購網路資訊平台



高雄市政府謝謝您



高雄市政府社會局編印

公益彩券盈餘經費挹注 廣告