

機關編號
08-084

中華民國 113 年度

## 高雄市總預算

### 高雄市政府社會局長青綜合服務中心單位預算

高雄市政府社會局長青綜合服務中心 編

主辦會計人員

機關長官

# 高雄市政府社會局長青綜合服務中心

## 目 次

中 華 民 國 113 年 度

甲、預算總說明	第01頁至第04頁
乙、主要表	
1. 歲入來源別預算表	第05頁至第06頁
2. 歲出機關別預算表	第07頁至第07頁
丙、附屬表	
1. 歲入項目說明提要與預算明細表	第08頁至第13頁
2. 歲出計畫說明提要與各項費用明細表	第14頁至第26頁
3. 各項費用彙計表	第27頁至第28頁
4. 歲出一級用途別科目分析表	第29頁至第29頁
5. 資本支出分析表	第30頁至第30頁
6. 人事費彙計表	第31頁至第31頁
7. 約聘僱人員費用分析表	第32頁至第32頁
8. 公務車輛明細表	第33頁至第33頁
9. 歲出按職能及經濟性綜合分類表	第34頁至第35頁

# 高雄市政府社會局長青綜合服務中心

## 預算總說明

中華民國 113 年度

### 壹、現行法定職掌

- 一、機關主要職掌：本中心主要職掌，係關於老人休閒、文康活動、獨居老人關懷服務等福利事項。
- 二、內部分層業務：本中心設主任 1 人，承社會局長之命，綜理中心業務，下設行政課、教保課、服務課、會計員、人事管理員(兼)分掌下列有關業務：
  - (一)行政課：掌理研考、文書、印信、庶務、採購及財產管理等事項。
  - (二)教保課：掌理社區照顧關懷據點及設置巷弄長照站、獨居老人關懷服務等業務。
  - (三)服務課：掌理日間託老、老人進修、長青學苑、定點餐食及志願服務等業務。
  - (四)會計員：依法辦理歲計、會計及統計事項。
  - (五)人事管理員(兼)：依法辦理人事管理業務。

### 貳、前年度及上年度已過期間計畫實施及預算執行情形：

#### 一、前年度計畫實施成果及決算辦理概況：

- (一)歲入部分：前年度歲入預算數 2 億 3,864 萬 9 千元，決算數 2 億 3,631 萬 1 千元，達成率 99.02%。
- (二)歲出部分：前年度歲出預算數 3 億 1,007 萬 6 千元，決算數 2 億 7,461 萬 3 千元，賸餘數 3,546 萬 3 千元，執行率達 88.56%。

#### 二、上年度已過期間計畫實施及預算執行情形：

- (一)歲入部分：上年度歲入預算數 2 億 3,440 萬 4 千元，截至 112 年 6 月底止實收累計數 1 億 1,884 萬 1 千元，其餘預計可按計畫完成。
- (二)歲出部分：上年度歲出預算數 2 億 9,913 萬 5 千元，截至 112 年 6 月底止實支累計數 3,795 萬 2 千元，各項計畫預計於年度結束前達成進度。

### 參、本年度施政（業務及工作）計畫重點及預算提要：

#### 一、本年度計畫重點及預期績效：

- (一)積極拓展老人多方面文康休閒活動。
- (二)配合各節慶舉辦慶祝活動。
- (三)策劃老人人力運用、志願服務及學術研討活動。
- (四)辦理老人社會資源運用及整合。
- (五)辦理老人進修、研習、醫療保健諮詢及日間託老服務。
- (六)辦理設置社區照顧關懷據點。
- (七)辦理獨居老人關懷服務。

# 高雄市政府社會局長青綜合服務中心

## 預算總說明

中華民國 113 年度

二、本年度預算提要及成本估計：

(一)歲入預算數 2 億 7,682 萬 4 千元。

(二)歲出預算數 3 億 4,820 萬 3 千元(經常門 3 億 3,561 萬 3 千元、資本門 1,259 萬元)，

依業務計畫列示如下：

一般行政：預算數為 2,288 萬 3 千元。

福利服務：預算數為 3 億 2,532 萬元。

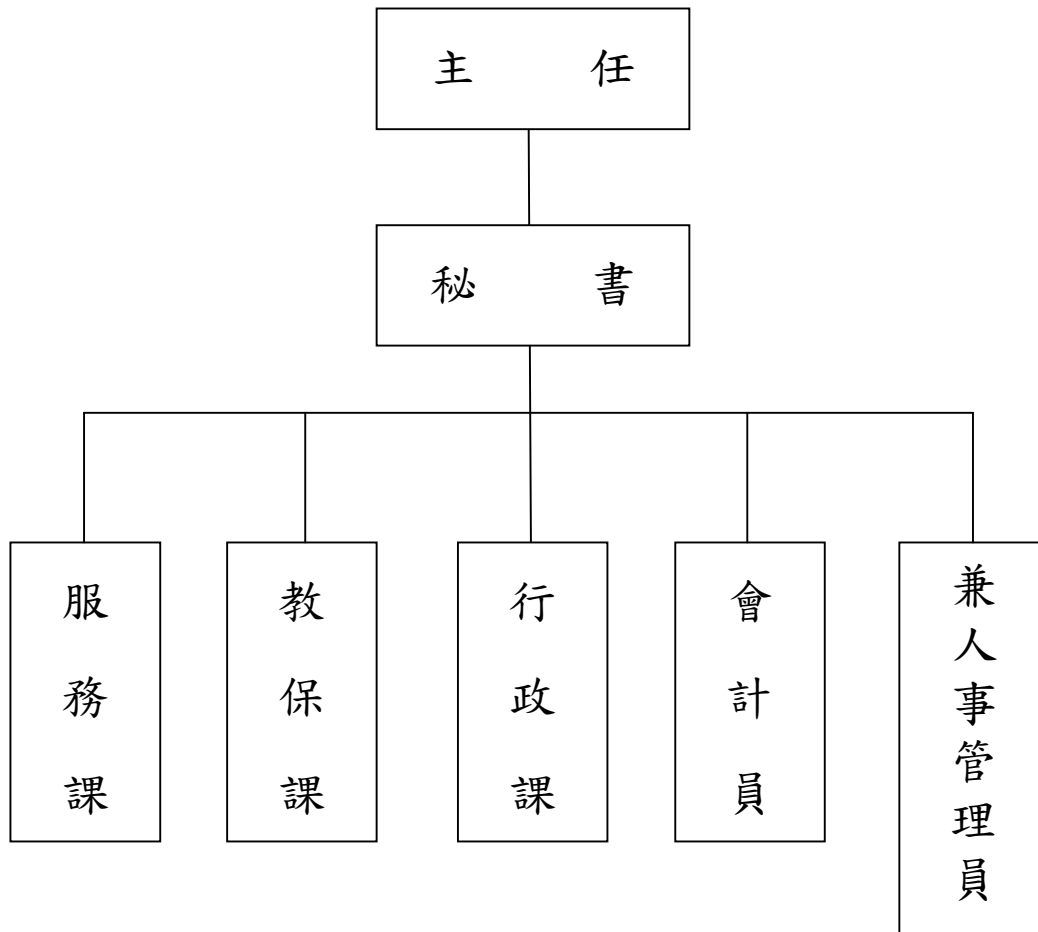
肆、其他必要之分析事項：

為因應全球氣候變遷並達成 2050 淨零目標，本中心於預算編列時導入淨零概念，配合各項減碳工作執行。依「高雄市淨零城市發展自治條例」第七條推動綠色採購，於 113 年度提列業務相關預算 39 萬 5,900 元。

預算總說明

中華民國 113 年度

組織系統圖



# 高雄市政府社會局長青綜合服務中心

## 預算總說明

中華民國113年度

員額編制表

類別	法定編制員額	本年度預算員額	上年度預算員額	與上年度預算員額比較增減
民意代表	0	0	0	0
職員	20	20	20	0
警員	0	0	0	0
消防人員	0	0	0	0
技工	5	3	4	-1
駕駛	1	1	1	0
工友	1	1	1	0

高雄市政府社會局長青綜合服務中心

歲入來源別預算表

中華民國113年度

單位：新臺幣千元

科 目				本年度 預算數	上年度 預算數	前年度 決算數	本年度與 上年度比較	說明	
款	項	目	節						名稱及編號
				合計	276,824	234,404	236,311	42,420	
				經常門合計	276,824	234,404	236,311	42,420	
03				0500000000 規費收入	2,600	2,400	1,014	200	
	057			0508084000 高雄市政府社會局 長青綜合服務中心	2,600	2,400	1,014	200	
		01		05080840300 使用規費收入	2,600	2,400	1,014	200	
			01	05080840306 場地設施使用 費	800	600	438	200	展覽廳、會議廳、演藝 廳、教室及老人活動中心 場地外借使用費收入。
			02	05080840307 服務費	1,800	1,800	576	-	日間託老服務費收入及長 青學苑報名費收入。
04				0700000000 財產收入	569	893	661	-324	
	061			07080840000 高雄市政府社會局 長青綜合服務中心	569	893	661	-324	
		01		07080840100 財產孳息	506	830	658	-324	
			01	07080840103 租金收入	506	830	658	-324	餐飲部、中心屋頂出租設 置太陽光電發電系統及出 租鳳山日照社福多功能中 心之1樓部分場域辦理社區 照顧關懷據點並設置巷弄 長照站等租金收入。
			02	07080840500 廢舊物資售價	63	63	3	-	
			01	07080840501 廢舊物資售價	63	63	3	-	報廢財產之變賣收入。
06				0900000000 補助及協助收入	273,544	231,000	234,550	42,544	
	034			09080840000 高雄市政府社會局 長青綜合服務中心	273,544	231,000	234,550	42,544	
		01		09080840100 上級政府補助收 入	273,544	231,000	234,550	42,544	
			01	09080840102	273,544	231,000	234,550	42,544	衛生福利部社會及家庭署

高雄市政府社會局長青綜合服務中心

歲入來源別預算表

中華民國113年度

單位：新臺幣千元

科 目				本年度 預算數	上年度 預算數	前年度 決算數	本年度與 上年度比較	說明	
款	項	目	節						名稱及編號
08	061		01	計畫型補助收入	111	111	86	-	補助。
				12000000000 其他收入					
				12080840000 高雄市政府社會局 長青綜合服務中心					
				12080840200 雜項收入					
			01	12080840210 其他雜項收入	111	111	86	-	鳳山老人活動中心長輩及 民眾使用設備等收入。



高雄市政府社會局長青綜合服務中心

歲出機關別預算表

經資門併計

中華民國113年度

單位：新臺幣千元

科 目				本年度 預算數	上年度 預算數	前年度 決算數	本年度與 上年度比較	說 明	
款	項	目	節						名稱及編號
08				0008000000 高雄市政府社會局主 管	348,203	299,135	274,613	49,068	
	005			00080840000 高雄市政府社會局 長青綜合服務中心	348,203	299,135	274,613	49,068	
		01		63080840100 一般行政	22,883	22,022	20,762	861	
			01	63080840101 行政管理	22,883	22,022	20,762	861	本年度預算數之內容與上年度之比較如下： 1.人員維持費21,145千元，較上年度伸算增列現職人員待遇等經費208千元。 2.基本行政工作維持費1,738千元，較上年度增列中心舞台技術服務勞務委外經費653千元。
		02		63080840600 福利服務	325,320	277,113	253,851	48,207	
			01	63080840608 加強老人育樂 及照顧服務	325,320	277,113	253,851	48,207	本年度預算數較上年度增列48,207千元，包括： 1.新增強化獨居老人關懷服務計畫25,923千元。 2.新增空調冷卻水塔更新4,500千元及汰換小型送風機98千元。 3.建立社區照顧關懷據點並設置巷弄長照站整合計畫247,621千元，較上年度增列衛福部社家署補助等經費16,621千元。 4.委辦長青學苑18,490千元，較上年度增列講師鐘點費等經費912千元。 5.委託民間團體辦理獨居老人服務754千元，較上年度增列民間單位社會工作人員薪資制度等經費173千元。 6.上年度辦理日間託老看護員待遇調整預算業已編竣，所列20千元如數減列。

# 高雄市政府社會局長青綜合服務中心

## 歲入項目說明提要與預算明細表

經常門

中華民國113年度

單位：新臺幣元

使用規費收入—場地設施使用費	來源別子目及細目與編號 05080840306 使用規費收入-場地設施使用費	承辦單位 行政課、服務課	預算金額 800千元		
歲入項目說明	<p>一、項目內容： 本中心展覽廳、會議廳、演藝廳、教室及老人活動中心等依規定外借租金收入。</p> <p>二、法令依據： 依據「高雄市政府社會局長青綜合服務中心場地使用管理規則」。</p>				
科目名稱及編號	單位	數量	單價	預算數	說明及收入依據
合計				800,000	
05080840306 場地設施使用費	年	1	10,000	10,000	展覽廳外借租金收入。
	年	1	90,000	90,000	會議廳外借租金收入。
	年	1	300,000	300,000	演藝廳外借租金收入。
	年	1	300,000	300,000	教室外借租借收入。
	年	1	100,000	100,000	老人活動中心外借租金收入。

# 高雄市政府社會局長青綜合服務中心

## 歲入項目說明提要與預算明細表

經常門

中華民國113年度

單位：新臺幣元

使用規費收入—服務費	來源別子目及細目與編號	05080840307 使用規費收入-服務費	承辦單位	服務課	預算金額	1,800千元	使用規費收入—服務費
歲入項目說明	<p>一、項目內容：日間託老服務費及長青學苑報名費收繳。</p> <p>二、法令依據：日間託老服務費收入依高雄市長青園日間託老服務實施計畫辦理；長青學苑報名費收入依委託計畫辦理。</p>						
	科目名稱及編號	單位	數量	單價	預算數	說明及收入依據	
	合計				1,800,000		
	05080840307 服務費	年	1	530,000	530,000	日間託老服務費收入。	
		年	1	1,270,000	1,270,000	長青學苑報名費收入。	

# 高雄市政府社會局長青綜合服務中心

## 歲入項目說明提要與預算明細表

經常門

中華民國113年度

單位：新臺幣元

財產孳息—租金收入

財產孳息—租金收入

來源別子目及細目與編號	07080840103 財產孳息-租金收入	承辦單位	行政課、教保課	預算金額	506千元
歲入項目說明	<p>一、項目內容： 本中心餐飲部、屋頂設置光電發電系統及出租鳳山日照社福多功能中心之1樓部分場域辦理社區照顧關懷據點並設置巷弄長照站等租金收入。</p> <p>二、法令依據： 依據「高雄巿市有財產管理自治條例」第42條。</p>				

科目名稱及編號	單位	數量	單價	預算數	說明及收入依據
合計				506,000	
07080840103 租金收入	月	12	27,000	324,000	餐飲部外包租金收入。
	年	1	107,000	107,000	中心屋頂出租設置太陽能光電發電系統經營年租金。
	年	1	75,000	75,000	長青中心出租鳳山日照社福多功能中心之1樓部分場域辦理社區照顧關懷據點並設置巷弄長照站租金收入。

# 高雄市政府社會局長青綜合服務中心

## 歲入項目說明提要與預算明細表

經常門

中華民國113年度

單位：新臺幣元

廢舊物資售價—廢舊物資售價

廢舊物資售價—廢舊物資售價

來源別子目及細目與編號	07080840501 廢舊物資售價-廢舊物資售價	承辦單位	行政課	預算金額	63千元
歲入項目說明	<p>一、項目內容： 本中心報廢財產之變賣收入。</p> <p>二、法令依據： 依「高雄市市有財產管理自治條例」第53條辦理。</p>				
科目名稱及編號	單位	數量	單價	預算數	說明及收入依據
合計				63,000	
07080840501 廢舊物資售價	年	1	63,000	63,000	報廢財產之變賣收入。

# 高雄市政府社會局長青綜合服務中心

## 歲入項目說明提要與預算明細表

經常門

中華民國113年度

單位：新臺幣元

上級政府補助收入—計畫型補助收入

上級政府補助收入—計畫型補助收入

<b>來源別子目及細目與編號</b>	09080840102 上級政府補助收入-計畫型補助收入	<b>承辦單位</b>	教保課	<b>預算金額</b>	273,544千元
<b>歲入項目說明</b>	<p>一、項目內容：中央補助老人福利經費。</p> <p>二、法令依據：依據「中央對直轄市及縣（市）政府補助辦法」第18條規定。</p>				
<b>科目名稱及編號</b>	<b>單位</b>	<b>數量</b>	<b>單價</b>	<b>預算數</b>	<b>說明及收入依據</b>
合計				273,544,000	
09080840102 計畫型補助收入	年	1	13,759,000	13,759,000	衛生福利部社會及家庭署112年7月27日社家老字第1120860554號函補助辦理113年度建立社區照顧關懷據點並設置巷弄長照站整合計畫督導經費。
	年	1	233,862,000	233,862,000	衛生福利部社會及家庭署112年7月27日社家老字第1120860554號函補助辦理113年度建立社區照顧關懷據點並設置巷弄長照站整合計畫補助據點經費。
	年	1	25,923,000	25,923,000	衛生福利部社會及家庭署112年7月11日社家老字第1120860508號函補助辦理113年度強化獨居老人關懷服務計畫。

# 高雄市政府社會局長青綜合服務中心

## 歲入項目說明提要與預算明細表

經常門

中華民國113年度

單位：新臺幣元

雜項收入—其他雜項收入	來源別子目及細目與編號 12080840210 雜項收入-其他雜項收入	承辦單位	服務課	預算金額	111千元	雜項收入—其他雜項收入
歲入項目說明	<p>一、項目內容： 老人活動中心長輩及民眾使用設備費收繳。</p> <p>二、法令依據： 依「財政收支劃分法」第29條規定辦理。</p>					
科目名稱及編號		單位	數量	單價	預算數	說明及收入依據
合計					111,000	
12080840210 其他雜項收入		年	1	111,000	111,000	老人活動中心長輩及民眾使用設備等收入。

# 高雄市政府社會局長青綜合服務中心

## 歲出計畫說明提要與各項費用明細表

中華民國113年度

單位：新臺幣元

一般行政 — 行政管理	業務計畫及工作計畫 名稱與編號	63080840101 一般行政-行政管理	承辦 單位	行政課、服務課、兼人事 管理員	預算 金額	22,883千元	一般行政 — 行政管理
歲出計畫 說明	<p>一、計畫內容： 配合業務單位推展各項施政目標，達成行政管理效能。</p> <p>二、預期成果： 加強行政管理，提高行政效率。</p>						
	用途別科目	單位	數量	單價	預算數	說 明	
	合計				22,883,000	市款22,883,000元	
	1000 人事費				21,145,000	市款21,145,000元	
	1015 法定編制人員待遇	年	1	13,347,720	13,347,720	詳人事費彙計表。	
	1025 技工及工友待遇	年	1	2,013,120	2,013,120	詳人事費彙計表。	
	1030 獎金	年	1	1,280,070	1,280,070	現職人員考績獎金(詳人事費彙計表)。	
		年	1	1,920,105	1,920,105	現職人員年終工作獎金(詳人事費彙計表)。	
	1035 其他給與	年	1	400,000	400,000	現職人員休假補助(詳人事費彙計表)。	
		年	1	36,000	36,000	執行風險工作費(詳人事費彙計表)。	
	1040 加班費				672,681		



# 高雄市政府社會局長青綜合服務中心

## 歲出計畫說明提要與各項費用明細表

中華民國113年度

單位：新臺幣元

	用途別科目	單位	數量	單價	預算數	說 明
一般行政—行政管理	1055 保險	年	1	167,000	167,000	辦理各項業務及活動加班費。
		年	1	505,681	505,681	現職人員不休假加班費(詳人事費彙計表)。
		年	1	884,256	884,256	現職人員健保費(詳人事費彙計表)。
		年	1	418,620	418,620	現職人員公保費(詳人事費彙計表)。
		年	1	172,428	172,428	現職人員勞保費(詳人事費彙計表)。
	2000 業務費				1,738,000	市款1,738,000元
	2003 教育訓練費				3,000	
		年	1	3,000	3,000	現職員工教育訓練有關學分費等。
	2024 稅捐及規費				38,900	
		年	1	900	900	公務車燃料使用費(詳公務車輛明細表)。
	2027 保險費				38,000	
		年	1	38,000	38,000	1樓餐廳及廚房規費。
	2051 物品				2,133	
		年	1	2,133	2,133	公務車保險費(詳公務車輛明細表)。
	2054 一般事務費				13,300	
年		1	13,300	13,300	公務車油料費(詳公務車輛明細表)。	
				1,558,607		
年		1	213,107	213,107	業務所需之紙張、文具、印刷、雜支等費用。	
年		1	65,500	65,500	員工健康檢查費用(職員55,000元及職工10,500元)。	
2066 車輛及辦公器具養護費				627,000		
	年	1	627,000	627,000	中心水電設備檢修勞務委外費用。	
	年	1	653,000	653,000	中心舞台技術服務勞務委外費用。	

高雄市政府社會局長青綜合服務中心

歲出計畫說明提要與各項費用明細表

中華民國113年度

單位：新臺幣元

用途別科目	單位	數量	單價	預算數	說明
2072 國內旅費  2093 特別費	年	1	4,860	4,860	公務車養護費(詳公務車輛明細表)。
	年	1	50,000	50,000	國內出差旅費。
	月	12	5,600	67,200	首長特別費。

一般行政—行政管理

一般行政—行政管理

# 高雄市政府社會局長青綜合服務中心

## 歲出計畫說明提要與各項費用明細表

中華民國113年度

單位：新臺幣元

福利服務 — 加強老人育樂及照顧服務	業務計畫及工作計畫 名稱與編號	63080840608 福利服務-加強老人育樂及照顧服務	承辦 單位	行政課、服務課、教保課	預算 金額	325,320千元	福利服務 — 加強老人育樂及照顧服務
歲出計畫說明	<p>一、計畫內容： 加強老人育樂、照顧服務及辦理中心營運業務。</p> <p>二、預期成果： 增進老人福利及完善中心服務。</p>						
用途別科目	單位	數量	單價	預算數	說 明		
合計				325,320,000	市款51,776,000元，收支併列273,544,000元		
1000 人事費				11,962,000	收支併列11,962,000元		
1020 約聘僱人員待遇	年	1	8,728,000	8,728,000	衛生福利部社會及家庭署建立社區照顧關懷據點及設置巷弄長照站整合計畫補助辦理約聘社工員薪資8,728千元(中央補助)。		
1030 獎金	年	1	1,091,000	1,091,000	衛生福利部社會及家庭署建立社區照顧關懷據點及設置巷弄長照站整合計畫補助辦理約聘社工員依規定支領之獎金1,091千元(中央補助)。		
1035 其他給與	年	1	235,200	235,200	衛生福利部社會及家庭署建立社區照顧關懷據點及設置巷弄長照站整合計畫補助辦理約聘社工員之休假旅遊補助235千元(中央補助)。		
1040 加班費				170,000			

# 高雄市政府社會局長青綜合服務中心

## 歲出計畫說明提要與各項費用明細表

中華民國113年度

單位：新臺幣元

用途別科目	單位	數量	單價	預算數	說 明	
福利服務——加強老人育樂及照顧服務	年	1	170,000	170,000	衛生福利部社會及家庭署建立社區照顧關懷據點及設置巷弄長照站整合計畫補助辦理約聘社工員辦理各項業務活動加班費170千元(中央補助)。	
	1050 退休離職儲金			536,900		
	年	1	536,900	536,900	衛生福利部社會及家庭署建立社區照顧關懷據點及設置巷弄長照站整合計畫補助辦理約聘社工員依法提撥離職儲金537千元(中央補助)。	
	1055 保險				1,200,900	
	年	1	460,000	460,000	衛生福利部社會及家庭署建立社區照顧關懷據點及設置巷弄長照站整合計畫補助辦理約聘社工員之健保費460千元(中央補助)。	
	年	1	740,900	740,900	衛生福利部社會及家庭署建立社區照顧關懷據點及設置巷弄長照站整合計畫補助辦理約聘社工員之勞保費741千元(中央補助)。	
	2000 業務費				47,522,000	市款42,402,000元，收支併列5,120,000元
	2006 水電費				5,597,339	
	年	1	257,709	257,709	中心水費。	
	年	1	41,000	41,000	鳳山老人活動中心水費。	
年	1	15,000	15,000	五甲老人活動中心水費。		
年	1	4,473,630	4,473,630	中心電費。		
年	1	560,000	560,000	鳳山老人活動中心電費。		
年	1	250,000	250,000	五甲老人活動中心電費。		
2009 通訊費				270,000		
年	1	201,000	201,000	中心ADSL網路使用費及電話費等。		
年	1	33,000	33,000	鳳山老人活動中心電話費及郵資等。		
年	1	36,000	36,000	五甲老人活動中心電話費及郵資等。		

高雄市政府社會局長青綜合服務中心

歲出計畫說明提要與各項費用明細表

中華民國113年度

單位：新臺幣元

用途別科目	單位	數量	單價	預算數	說 明
2018 資訊服務費	年	1	42,895	42,895	電腦設備維修。
	年	1	50,000	50,000	鳳山老人活動中心影印機及辦公室電腦周邊設備等維護。
	年	1	35,000	35,000	五甲老人活動中心資訊設備等維護費用。
	月	12	5,000	60,000	獨居老人個案管理系統維護費用。
2024 稅捐及規費	年	1	18,350	18,350	衛生福利部社會及家庭署建立社區照顧關懷據點及設置巷弄長照站整合計畫補助辦理據點督導費(牌照稅，詳公務車輛明細表)(本市自籌)。
	年	1	11,880	11,880	衛生福利部社會及家庭署建立社區照顧關懷據點及設置巷弄長照站整合計畫補助辦理據點督導費(燃料使用費，詳公務車輛明細表)(本市自籌)。
	年	1	450	450	衛生福利部社會及家庭署建立社區照顧關懷據點及設置巷弄長照站整合計畫補助辦理據點督導費(車輛檢驗費，詳公務車輛明細表)(本市自籌)。
2027 保險費	年	1	6,388	6,388	衛生福利部社會及家庭署建立社區照顧關懷據點及設置巷弄長照站整合計畫補助辦理據點督導費(車輛保險費，詳公務車輛明細表)(本市自籌)。
	年	1	60,000	60,000	中心志工保險費。
	年	1	40,000	40,000	中心大樓公共意外責任險費。
	年	1	18,150	18,150	中心大樓投保火險費。
	年	1	40,000	40,000	鳳山老人活動中心投保公共意外責任險及火險等。
	年	1	15,000	15,000	五甲老人活動中心投保公共意外責任險及火險等。

福利服務——加強老人育樂及照顧服務

福利服務——加強老人育樂及照顧服務

高雄市政府社會局長青綜合服務中心

歲出計畫說明提要與各項費用明細表

中華民國113年度

單位：新臺幣元

用途別科目	單位	數量	單價	預算數	說明
2033 臨時人員酬金	年	1	492,000	492,000	衛生福利部社會及家庭署強化獨居老人關懷服務計畫補助辦理行政人員服務費492千元(中央補助)。
	年	1	380,353	380,353	日間託老服務看護員服務費、年終獎金、勞、健保費及勞退休金機關補助費等經費。
	2036 按日按件計資酬金			1,230,500	
	年	1	26,000	26,000	辦理業務評鑑、評選等委員出席費。
	年	1	12,500	12,500	辦理獨居老人關懷服務、法律諮詢、諮詢輔導等專家出席費及鐘點費等。
	年	1	48,000	48,000	鳳山老人活動中心辦理老人福利業務等出席費。
	年	1	410,000	410,000	辦理薪傳教學講師費及薪傳教學、志願服務人員等訓練講師費。
	年	1	18,000	18,000	推展老人福利工作、辦理工作人員教育訓練等講師鐘點費。
	年	1	700,000	700,000	辦理日間託老服務講師費。
	年	1	12,000	12,000	五甲老人活動中心辦理各項活動及志工在職訓練講師鐘點費。
2039 委辦費	件	20	200	4,000	辦理長青園地撰稿費。
	2039 委辦費			22,289,440	
	年	1	18,489,730	18,489,730	委辦本市長青學苑費用。
	年	1	753,710	753,710	委託民間團體辦理獨居老人服務。
	年	1	1,046,000	1,046,000	委辦本市老人文康休閒巡迴服務費用。
2045 國內組織會費	年	1	2,000,000	2,000,000	辦理社區照顧關懷據點多元服務計畫。
	年	1	7,000	7,000	本中心參加台灣社會工作專業人員協會及高雄市護理師護士

福利服務——加強老人育樂及照顧服務

福利服務——加強老人育樂及照顧服務

高雄市政府社會局長青綜合服務中心

歲出計畫說明提要與各項費用明細表

中華民國113年度

單位：新臺幣元

用途別科目	單位	數量	單價	預算數	說明	
2051 物品				447,378	公會常年會費。	
	年	1	81,000	81,000	辦理各項業務所需事務、衛生用具等零星購置。	
	年	1	90,000	90,000	鳳山老人活動中心辦理老人福利業務所需購置物品等。	
	年	1	74,324	74,324	五甲老人活動中心購置辦理各項業務所需物品等。	
	年	1	122,054	122,054	衛生福利部社會及家庭署建立社區照顧關懷據點及設置巷弄長照站整合計畫補助辦理據點督導費(油料費，詳公務車輛明細表)(本市自籌)。	
	年	1	80,000	80,000	辦理服務空間相關物品購置費用。	
	2054 一般事務費				13,206,782	
		年	1	69,870	69,870	辦理各項老人活動及委辦業務之相關資料等費用。
		年	1	58,000	58,000	訂閱報紙雜誌、第四台收視費等費用。
		年	1	113,000	113,000	印製月活動表、志願服務、長青人力資源業務等相關表件費用。
年		1	25,000	25,000	垃圾清運、其他臨時性、特殊性清潔、消毒、各項活動桌巾清洗及辦公廳舍美綠化等費用。	
年		1	5,000	5,000	推展老人福利工作、接待國內外機關團體等外賓參觀用茶點、水果等經費。	
年		1	180,000	180,000	辦理老人福利及重陽節等節慶活動。	
年		1	66,800	66,800	辦理傳承大使計畫費用。	
年	1	35,000	35,000	辦理預防走失安心手鍊製作費及預防宣導費用等。		
年	1	200,000	200,000	辦理志願服務費用。		
年	1	149,950	149,950	辦理獨居老人關懷服務業務：		

福利服務 | 加強老人育樂及照顧服務

福利服務 | 加強老人育樂及照顧服務

# 高雄市政府社會局長青綜合服務中心

## 歲出計畫說明提要與各項費用明細表

中華民國113年度

單位：新臺幣元

福利服務——加強老人育樂及照顧服務

用途別科目	單位	數量	單價	預算數	說 明
					(1).印製服務手冊、識別證及老人關懷服務表單等相關資料30,000元。 (2).辦理志工訓練等10,000元。 (3).辦理獨居老人圍爐及致贈年節禮盒等相關經費109,950元。
	年	1	120,000	120,000	辦理定點餐食服務費用。
	年	1	63,660	63,660	中心消防系統及建物設施等安檢費。
	年	1	2,600,000	2,600,000	中心大樓及鳳山老人活動中心清潔外包費。
	年	1	59,829	59,829	清潔用品及其他事務性用品購置。
	年	1	277,760	277,760	1.電子系統保全費78,120元。 2.星期例假日保全人員留駐服務費199,640元。
	年	1	160,000	160,000	鳳山老人活動中心推行老人福利活動費。
	年	1	60,000	60,000	鳳山老人活動中心辦理各項會議、講座、研習活動及清潔用品購買等費用。
	年	1	95,000	95,000	五甲老人活動中心訂閱書報、期刊及月訊印刷費等。
	年	1	35,000	35,000	五甲老人活動中心保全費。
	年	1	12,000	12,000	五甲老人活動中心志工慶生會等。
	年	1	780,000	780,000	辦理志工值勤交通補助費用。
	年	1	1,150,000	1,150,000	獨居及弱勢老人居家關懷服務志工訪視交通費。
	年	1	80,900	80,900	五甲老人活動中心志工出勤交通補助費及辦理各項活動等費用。
	年	1	3,756,013	3,756,013	衛生福利部社會及家庭署建立社區照顧關懷據點及設置巷弄長照站整合計畫補助辦理據點督導費3,756千元(中央補助1,797千元，本市自籌1,959千元)。

福利服務——加強老人育樂及照顧服務



# 高雄市政府社會局長青綜合服務中心

## 歲出計畫說明提要與各項費用明細表

中華民國113年度

單位：新臺幣元

用途別科目	單位	數量	單價	預算數	說 明
2063 房屋建築養護費	年	1	66,000	66,000	鳳山老人活動中心保全系統維護費。
	年	1	15,000	15,000	辦理志工及家屬慰問金或禮金等費用。
	年	1	2,831,000	2,831,000	衛生福利部社會及家庭署強化獨居老人關懷服務計畫補助辦理專案計畫管理費2,831千元(中央補助)。
	年	1	142,000	142,000	配合冷卻水塔更新修改中央監控軟體。
					961,655
	年	1	140,855	140,855	本中心辦公廳舍、展覽室、會議廳、演藝廳、圖書室、體能室、日託、日照中心等教室、聯誼室、棋藝室、韻律室、健身房及浴廁等各項維修費。
	年	1	790,800	790,800	鳳山老人活動中心建物及各項設施等維護費。
2066 車輛及辦公器具養護費	年	1	30,000	30,000	五甲老人活動中心各項辦公廳舍修繕費等。
				86,240	
	年	1	10,000	10,000	五甲老人活動中心辦公用機具等維護費。
2069 設施及機械設備養護費	年	1	76,240	76,240	衛生福利部社會及家庭署建立社區照顧關懷據點及設置巷弄長照站整合計畫補助辦理據點督導費(車輛養護費，詳公務車輛明細表)(本市自籌)。
				2,077,475	
	年	1	1,953,375	1,953,375	中心電梯、空調、發電機、高壓電氣、水電音響、消防、電信、監視系統等設備維護： 01. 電梯保養維修費649,200元。 02. 空調主機、空調監控系統及氣冷式主機年度定期保養維修462,000元。 03. 出(回)風口清洗、送風機組、空調箱等保養145,000元。 04. 冷卻水塔清洗、泵浦維修保養：150噸冷卻水塔50,000元、200噸冷卻水塔30,000元。

福利服務——加強老人育樂及照顧服務

福利服務——加強老人育樂及照顧服務

高雄市政府社會局長青綜合服務中心

歲出計畫說明提要與各項費用明細表

中華民國113年度

單位：新臺幣元

用途別科目	單位	數量	單價	預算數	說明
2072 國內旅費	年	1	53,100	53,100	元、泵浦76,000元。 05.儲冰槽保養維護60,000元。 06.發電機用油費20,000元。 07.高壓電氣設備定期委託清理及檢測，各樓層斷路器維護等80,000元。 08.水電音響設施設備維護、水質檢測、濾心更換保養、特殊燈光音響維護、廁所器具維修、排放污廢水相關設備維護、油壓升高機、殘障升高機、庭園灑水系統及陽台安全維護監控系統保養維護107,040元。 09.發電機保養維修費76,300元。 10.消防維護保養費84,000元，消防泵浦機組、風機及管路等維護、受信總機、偵(排)煙迴路、滅火器設備(3年1次性能檢測)、照明設備、逃生設備等維護93,835元。 11.電信與監視系統線路、交換機等維護20,000元。
	年	1	71,000	71,000	辦公廳舍室內外庭園養護等費用。
	年	1	10,000	10,000	日託班設備、文康器材及醫療健身器材等設備維護費。
	年	1	52,625	52,625	辦理各項單元講座、在職訓練、老人福利研討會及各項業務評鑑等外聘專家學者往返交通費。
	年	1	15,100	15,100	衛生福利部社會及家庭署建立社區照顧關懷據點及設置巷弄長照站整合計畫補助辦理據點督導費(本市自籌)。
	年	1	15,100	15,100	鳳山老人活動中心參加老人福利促進小組評鑑、評審、表演等差旅費。
3000 設備及投資				4,456,000	市款4,456,000元
3020 機械設備費				98,000	
	式	1	98,000	98,000	汰換小型送風機。
3035 雜項設備費				4,358,000	

福利服務——加強老人育樂及照顧服務

福利服務——加強老人育樂及照顧服務

高雄市政府社會局長青綜合服務中心

歲出計畫說明提要與各項費用明細表

中華民國113年度

單位：新臺幣元

用途別科目	單位	數量	單價	預算數	說明	
福利服務—加強老人育樂及照顧服務	組	2	2,179,000	4,358,000	空調冷卻水塔更新。	
	4000 獎補助費			261,380,000	市款4,918,000元，收支併列256,462,000元	
	4025 政府機關間之補助			4,520,000		
		年	1	4,520,000	4,520,000	衛生福利部社會及家庭署強化獨居老人關懷服務計畫補助本市區公所辦理關懷支持服務費4,520千元(中央補助)。
	4040 對國內團體之捐助				256,239,900	
		年	1	150,000	150,000	補助社福團體或社區關懷據點及關懷獨居老人之社會福利團體等單位辦理敬老活動、老人歌唱、座談觀摩聯誼、運動推廣或相關社區活動150千元。
		年	1	499,000	499,000	補助社福團體等辦理獨居暨弱勢長輩關懷服務之推展各項業務行政費用499千元。
		年	1	3,648,900	3,648,900	補助社福團體、財團法人或非營利組織等單位辦理社區照顧關懷據點計畫3,649千元。
		年	1	225,728,000	225,728,000	衛生福利部社會及家庭署建立社區照顧關懷據點及設置巷弄長照站整合計畫補助社福團體等單位辦理社區照顧關懷據點設置所需業務費、志工相關費用、據點加值費用、專職人力經費等225,728千元(中央補助)。
		年	1	8,134,000	8,134,000	衛生福利部社會及家庭署建立社區照顧關懷據點及設置巷弄長照站整合計畫補助社福團體等單位辦理社區照顧關懷據點設置所需設施設備費8,134千元(資本門)(中央補助)。
4050 對學生之獎助				84,100		
	年	1	84,100	84,100	五甲老人活動中心對學生之獎助費。	

高雄市政府社會局長青綜合服務中心

歲出計畫說明提要與各項費用明細表

中華民國113年度

單位：新臺幣元

用途別科目	單位	數量	單價	預算數	說 明
4085 獎勵及慰問	年	1	536,000	536,000 536,000	據點評鑑績優單位獎金(本市自籌)。

福利服務——加強老人育樂及照顧服務

福利服務——加強老人育樂及照顧服務

# 高雄市政府社會局長青綜合服務中心

## 各項費用彙計表

中華民國113年度

單位：新臺幣千元

工作計畫名稱及編號	63080840101 行政管理	63080840608 加強老人育樂 及照顧服務	合 計		
第一、二級用途別 科目名稱及編號					
合 計	22,883	325,320	348,203		
100000人事費	21,145	11,962	33,107		
101500法定編制人員待遇	13,348		13,348		
102000約聘僱人員待遇		8,728	8,728		
102500技工及工友待遇	2,013		2,013		
103000獎金	3,200	1,091	4,291		
103500其他給與	436	235	671		
104000加班費	673	170	843		
105000退休離職儲金		537	537		
105500保險	1,475	1,201	2,676		
200000業務費	1,738	47,522	49,260		
200300教育訓練費	3		3		
200600水電費		5,597	5,597		
200900通訊費		270	270		
201800資訊服務費		188	188		
202400稅捐及規費	39	31	70		
202700保險費	2	180	182		
203300臨時人員酬金		872	872		
203600按日按件計資酬金		1,231	1,231		
203900委辦費		22,289	22,289		
204500國內組織會費		7	7		
205100物品	13	447	461		
205400一般事務費	1,559	13,207	14,765		
206300房屋建築養護費		962	962		
206600車輛及辦公器具養護費	5	86	91		
206900設施及機械設備養護費		2,077	2,077		
207200國內旅費	50	78	128		
209300特別費	67		67		
300000設備及投資		4,456	4,456		
302000機械設備費		98	98		
303500雜項設備費		4,358	4,358		

高雄市政府社會局長青綜合服務中心

各項費用彙計表

中華民國113年度

單位：新臺幣千元

工作計畫名稱及編號	63080840101 行政管理	63080840608 加強老人育樂 及照顧服務	合 計			
第一、二級用途別 科目名稱及編號						
400000獎補助費		261,380	261,380			
402500政府機關間之補助		4,520	4,520			
404000對國內團體之捐助		256,240	256,240			
405000對學生之獎助		84	84			
408500獎勵及慰問		536	536			

# 高雄市政府社會局長青綜合服務中心

## 歲出一級用途別科目分析表

中華民國113年度

單位：新臺幣千元

名稱及編號	合計	經常支出						資本支出					
		人事費	業務費	獎補助費	債務費	預備金	小計	人事費	業務費	設備及投資	獎補助費	預備金	小計
合計	348,203	33,107	49,260	253,246			335,613			4,456	8,134		12,590
63080840000 福利服務支出	348,203	33,107	49,260	253,246			335,613			4,456	8,134		12,590
63080840100 一般行政	22,883	21,145	1,738				22,883						
63080840101 行政管理	22,883	21,145	1,738				22,883						
63080840600 福利服務	325,320	11,962	47,522	253,246			312,730			4,456	8,134		12,590
63080840608 加強老人育樂及 照顧服務	325,320	11,962	47,522	253,246			312,730			4,456	8,134		12,590

高雄市政府社會局長青綜合服務中心

資本支出分析表

中華民國113年度

單位：新臺幣千元

名稱及編號	合計	設備及投資								其他資本支出	
		土地	房屋建築及設備	公共建設及設施	機械設備	運輸設備	資訊軟體設備	雜項設備	權利		投資
合計	12,590				98			4,358			8,134
63080840600 福利服務	12,590				98			4,358			8,134
63080840608 加強老人育樂及 照顧服務	12,590				98			4,358			8,134



高雄市政府社會局長青綜合服務中心

人事費彙計表

中華民國113年度

單位：新臺幣元

類別	預算員額	全年度人事費											備註	
		民意代表待遇	政務人員待遇	法定編制人員待遇	約聘僱人員待遇	技工及工友待遇	獎金	其他給與	加班費	退休退職給付	退休離職儲金	保險		合計
合計	42			13,347,720	8,728,000	2,013,120	4,291,175	671,200	842,681		536,900	2,676,204	33,107,000	加班費337千元(含中央補助170千元)。
正式員額	20			13,347,720			2,780,775	356,000	421,801			1,180,380	18,086,676	
職員	20			13,347,720			2,780,775	356,000	421,801			1,180,380	18,086,676	
約聘僱人員	17				8,728,000		1,091,000	235,200			536,900	1,200,900	11,792,000	
技工	3					1,206,000	251,250	48,000	50,250			179,928	1,735,428	
駕駛	1					408,840	85,175	16,000	17,035			55,020	582,070	
工友	1					398,280	82,975	16,000	16,595			59,976	573,826	
其他人事費									337,000				337,000	

高雄市政府社會局長青綜合服務中心  
約聘僱人員費用分析表

中華民國113年度

單位：新臺幣元

科 目				約聘人員 (人*月)	約僱人員 (人*月)	全年度預算數	說 明
款	項	目	節				
						11,792,000	合計
08						11,792,000	包括約聘僱人員待遇8,728,000元、年終工作獎金1,091,000元、未休假加班費0元、保險費1,200,900元、離職儲金536,900元及休假補助235,200元。
	005					11,792,000	0008000000 高雄市政府社會局主管
		02				11,792,000	00080840000 高雄市政府社會局長青綜合服務中心
			01			11,792,000	63080840600 福利服務
					17x12	11,792,000	63080840608 加強老人育樂及照顧服務

高雄市政府社會局長青綜合服務中心

公務車輛明細表

中華民國113年度

單位：新臺幣元

業務計畫 及工作計 畫名稱	車輛 數	車輛 種類	乘客 人數 (不含 司機)	購置 年月	汽缸總 排氣量 (立方 公分)	牌照稅 (全年)	燃料使 用費 (全年)	油料費(全年)			養 護 費	車輛 保 險 費	車輛 檢 驗 費	備註
								數量 (公升)	單價 (元)	金額				
一般行政 行政管理		現有車輛					900			13,300	4,860	2,133		
	1	小客貨兩用車	7	09507	2694								NZ-1835	
	1	重型機車	1	08704	124		450	204	32.6	6,650	1,620	711	AYP-417	
	1	重型機車	1	10708	124		450	204	32.6	6,650	1,620	711	MMQ-6088	
福利服務 加強老人育 樂及照顧服 務	1	電動機車	1	10706	40馬力以下						1,620	711	EMD-8137	
						18,350	11,880			122,054	76,240	6,388	450	
	1	小客車	4	10402	2378	11,230	6,180	1,668	32.6	54,377	49,000	2,483	450 AKM-5831，據點業務用	
	1	小客車	4	11005	1798	7,120	4,800	1,668	32.6	54,377	24,000	2,483	BJH-3067，據點業務用(新高雄總工會捐贈)	
	1	重型機車	1	11010	124		450	204	32.6	6,650	1,620	711	NHY-8371，據點及獨老關懷業務用(大順素食企業有限公司捐贈)	
	1	重型機車	1	11010	124		450	204	32.6	6,650	1,620	711	NHY-8372，據點及獨老關懷業務用(大順素食企業有限公司捐贈)	
		合計					18,350	12,780			135,354	81,100	8,521	450

高雄市政府社會局  
歲出按職能及經

中華民國113

職能別分類	經濟性分類	經常支出							資本支出				
		受僱人員報酬	購買商品及勞務支出	債務利息	土地租金支出	經常移轉			經常支出合計	投資及增資			
						對企業	對非營利及民間機構	對政府		對國外	對營業基金	對非營業特種基金	對民間企業
總計		35,210	47,157										
01 一般公共事務													
02 防衛													
03 公共秩序與安全													
04 教育													
05 保健													
06 社會安全與福利		35,210	47,157			248,726	4,520		335,613				
07 住宅及社區服務													
08 娛樂、文化與宗教													
09 燃料與能源													
10 農、林、漁、牧業													
11 礦業、製造業及營造業													
12 運輸及通信													
13 其他經濟服務													
14 環境保護													
15 其他支出													

長青綜合服務中心

濟性綜合分類表

年度

單位：新臺幣千元

資本支出														
資本移轉				土地購入	無形資產購入	固定資本形成							資本支出合計	總計
對企業	對非營利及民間機構	對政府	對國外			住宅	非住宅房屋	營建工程	運輸工具	資訊軟體	其他設備及機器	土地改良		
	8,134									4,456		12,590	348,203	
	8,134									4,456		12,590	348,203	