

封面：謝秀芳學員作品

115年度 高雄市四維長青學苑 【社區公費班】課程簡章



官方網站



臉書粉絲專頁



Youtube頻道

指導單位 | 高雄市政府社會局

主辦單位 | 高雄市政府社會局長青綜合服務中心

承辦單位 | 社團法人高雄市社區大學促進會

115 年社區公費班重要日程表

學期	項目	日期
寒 假	網路報名及郵寄報名	114 年 12 月 22 日(一)至 115 年 1 月 2 日(五)
	現場報名及抽籤錄取	115 年 1 月 19 日(一)至 1 月 23 日(五)
	違規名單公告	115 年 1 月 26 日(一)
	繳費期限	115 年 1 月 27 日(二)截止
	第一次補缺額報名	115 年 1 月 28 日(三)至 1 月 30 日(五)
	開放退費時間	115 年 2 月 4 日(三)至 3 月 6 日(五)
上 學 期	開學週	115 年 3 月 2 日(一)至 3 月 6 日(五)
	春季通識週	115 年 4 月 20 日(一)至 4 月 24 日(五) ※ 通識週期間所有公費班暫停上課一次。
	第二次補缺額報名	115 年 5 月 5 日(二)至 5 月 7 日(四)
	課程結束週	115 年 6 月 15 日(一)至 6 月 18 日(四)
暑 假	第三次補缺額報名	115 年 7 月 14 日(二)至 7 月 16 日(四)
下 學 期	開學週	115 年 8 月 31 日(一)至 9 月 4 日(五)
	秋季通識週	115 年 10 月 19 日(一)至 10 月 23 日(五) ※ 通識週期間所有公費班暫停上課一次。
	課程結束週	115 年 12 月 14 日(一)至 12 月 18 日(五)

高雄市四維長青學苑簡介

民國 71 年，高雄市政府社會局推動成立國內第一所老人大學，後更名為「高雄市長青學苑」；民國 94 年，為推廣社區化服務，方便長輩就近學習，另開辦「高雄市社區型長青學苑」；民國 106 年，高雄市長青學苑體系整合為「四維長青學苑」及「鳳山長青學苑」，「四維長青學苑」由社團法人高雄市社區大學促進會承辦。

本會以「學習價值共享、活化高齡生活」為目標、「青銀共創學習、營造銀髮榮華」為策略，致力拓展服務範圍，每年辦理超過四百門專屬熟齡族群的多元課程；除此以外更發揮專業及創意，陸續開辦「通識週（羅長青講堂）」、「混齡共學」、「樂活講堂」、「成長團體」等活動，提供長輩更多面向之新知、提升跨世代間的交流，發展高雄市銀髮學習另一高峰。

重要！防詐騙提醒：四維長青學苑絕對「不會」透過私人 Line 帳號聯繫任何一位學員進行推廣、報名或收 / 退費等事宜，本苑若有要事須與學員聯繫，僅會透過電話方式聯繫學員，來電顯示請認明「07-7715370、07-7715371、07-7715372、07-7715972」，以上四個號碼以外「皆非」四維長青學苑來電；四維長青學苑之資訊僅會在「官網」及「臉書粉絲專頁」發布（請掃封面 QR CODE），其餘相關網路資訊請勿盡信。**千萬小心、不要上當！**

目次

【現場報名】注意事項	1
【網路報名】注意事項	2
【郵寄報名】注意事項	3
社區課程說明	4
抽籤及錄取說明	4
特殊地點報名方式	5
收費標準	5
繳費與退費辦法	5
違規報名說明	6
出缺席制度說明	6
補缺額制度說明	7
其他注意事項	7
115 年社區公費班課程資訊	8
報名表	34

【現場報名】注意事項

報名資格	設籍於高雄市，且年滿 55 歲 (民國 60 年以前出生) 者；或具原住民身分，年滿 50 歲 (民國 65 年以前出生) 者。
------	--

報名時間	依各課程「報名時間」所載時間進行，詳見第 8 頁至 33 頁課程資訊右方報名抽籤相關欄位。
------	---

攜帶文件	<ol style="list-style-type: none"> 1. 報名表 2. 身分證正本 3. 具特殊身份者 (如：中度以上身心障礙、低收入戶)，須攜帶「特殊身份證明文件正本」。
------	--

報名辦法	於各課程規定報名時間內將報名表投遞至規定之報名地點 / 窗口。
------	---------------------------------

委託報名	報名者應親自填妥報名表，並於「委託報名欄位」蓋報名者印章，受託人應攜帶前述須備文件完成報名程序。
------	--

繳費方式	<ol style="list-style-type: none"> 1. 現場繳費 2. 匯款繳費
------	--

注意事項	115 年 1 月 5 日(一)至 1 月 26 日(一)現場報名及整理違規名單期間恕不受理取消報名或放棄錄取。
------	--

■ 「旗津區」及「小港區大林蒲老人活動中心」報名方式請見第 5 頁「特殊地點報名方式」。

- 空白報名表請見簡章最末頁，或至現場服務台領取。
- 報名表填寫不完整、未能出示身分證正本者，恕不受理報名；未能出示特殊身份證明文件正本者，按一般生身份受理。
- 現場未能攜帶身分證正本者，可出示「戶口名簿正本」與「任一含照片之證件正本 (健保卡、駕照)」兩項文件作為證明。



■ 若發生因報名者個人錯誤投遞至錯誤地點 / 窗口之情事，該次報名視為未完成程序，報名無效。

- 若報名表未蓋報名者印章，將不受理委託報名。
- 一律以該張報名表實際填寫內容為準；若受託人錯誤投遞至錯誤窗口，該次報名視為未完成程序，報名無效。

■ 請見第 5 頁「繳費與退費辦法」。

■ 已錄取學員若因故無法繼續上課，請至本苑辦公室填寫「放棄錄取同意書」。

【網路報名】注意事項

報名資格	設籍於高雄市，且年滿 55 歲 (民國 60 年以前出生) 者；或具原住民身分，年滿 50 歲 (民國 65 年以前出生) 者。	■ 若您使用網路報名選課，可能發生第 6 頁「違規報名」情形時，系統將主動禁止該筆選課，並說明原因，若有疑問，請電洽(07)771-5370 確認。
報名時間	114 年 12 月 22 日(一)09:00 系統開放報名， 115 年 1 月 2 日(五)16:30 系統關閉。	■ 請勿以不同報名方式(網路、郵寄、現場)重複投遞同一課程報名表，重複投遞視為投機報名，將註銷已錄取課程。
報名方式	請至「高雄市四維長青學苑學員系統」報名： https://reurl.cc/bGRGQM	  <div>⇒ 學員系統</div> <div>⇒ 操作手冊</div>
登入選課	1. 新學員：選擇「新學員註冊」。 2. 舊學員：輸入「身分證字號後六碼」及「民國生日六碼」登入系統。	■ 欲確認個人報名狀態可隨時登入學員系統 (報名網址) 查詢，請多加利用。 ■ 民國生日六碼範例：民國 52 年 9 月 17 日出生，請輸入 520917。
應備文件	1. 無特殊身份者無須提供任何文件。 2. 具特殊身份者 (如：中度以上身心障礙、低收入戶)，須在網路報名時一併上傳「特殊身份證明文件照片」至學員系統以利查核，未檢附者皆以一般學員身份處理。	■ 網路報名將統一由戶政系統比對戶籍資料，若經查證不符資格，將註銷所有已錄取課程。
繳費方式	1. 現場繳費 2. 匯款繳費	■ 請見第 5 頁「繳費與退費辦法」。
取消報名	請於 115 年 1 月 2 日(五)16:30 前來電告知「身分證字號」及「欲取消報名之課程」。	■ 114/1/5(一)至 1/26(一)期間恕不受理取消網路報名或放棄錄取。 ■ 為保障雙方權益，本苑電話皆有錄音留存佐證，敬請留意。

【郵寄報名】注意事項

報名資格	設籍於高雄市，且年滿 55 歲 (民國 60 年以前出生) 者；或具原住民身分，年滿 50 歲 (民國 65 年以前出生) 者。	
報名日期	114 年 12 月 22 日(一)至 115 年 1 月 2 日(五)，以郵戳為憑。	■ 請勿以不同報名方式(網路、郵寄、現場)重複投遞同一課程報名表，重複投遞視為投機報名，將註銷已錄取課程。
報名辦法	填妥紙本報名表，以「限時掛號」方式寄至本苑。	■ 收件人：高雄市四維長青學苑報名組 ■ 收件地址：高雄市苓雅區四維二路 51 號 4 樓
應備文件	1. 無特殊身份者無須提供任何文件。 2. 具特殊身份者 (如：中度以上身心障礙、低收入戶)，須將「特殊身份證明文件影本」連同報名表一併寄出以利查核。	■ 通訊報名將統一由戶政系統比對戶籍資料，若經查證不符資格，將註銷所有已錄取課程。 ■ 報名表填寫不完整者，恕不受理報名；報名表未附上特殊身份證明文件影本者，按一般生身份受理。
繳費方式	1. 現場繳費 2. 匯款繳費	■ 請見第 5 頁「繳費與退費辦法」。
取消報名	請於 115 年 1 月 2 日(五)16:30 前來電告知「身分證字號」及「欲取消報名之課程」。	■ 115/1/5(一)至 1/26(一)期間恕不受理取消郵寄報名或放棄錄取。 ■ 為保障雙方權益，本苑電話皆有錄音留存佐證，敬請留意。
注意事項	1. 報名表資訊請以正楷填寫清晰，如因字跡不清導致無法辨別正確資訊，恕不受理報名。 2. 建議郵寄報名者於 115 年 1 月 9 日(五)前撥打 (07)771-5370 確認報名手續是否完成。	

社區課程說明

- 一、**課程地點**：本簡章內所有課程（下稱社區公費班）開課地點皆不同，請見第 8 頁至第 33 頁課程資訊右方「上課地點」欄位。
- 二、**開班條件**：每門課程報名人數未滿 20 人則不予開班；若該課程報名人數超過招生人數，則採公開抽籤決定錄取名單。

抽籤及錄取說明

- 一、**抽籤日期**：115 年 1 月 19 日(一)至 115 年 1 月 23 日(五)，依第 8 頁至第 33 頁課程資訊右方報名抽籤相關欄位所載日期進行。
- 二、**抽籤時間**：依第 8 頁至第 33 頁課程資訊右方報名抽籤相關欄位所載時間進行。
- 三、**抽籤流程**：

錄取順位	學員身分	選位方式
第一順位	年滿 55 歲（民國 60 年以前出生）且具中度以上身心障礙證明者	直接錄取。
第二順位	年滿 90 歲者（民國 25 年以前出生）	直接錄取。
第三順位 ※本順位錄取人數不得超過該課程招生人數的四分之一。	80 歲至 89 歲者（民國 26 至 35 年次）	1. 狀況一：「該課程 80 歲至 89 歲報名人數」少於「該課程招生人數的四分之一」，則本順位報名者全數錄取。 2. 狀況二：「該課程 80 歲至 89 歲報名人數」多於「該課程招生人數的四分之一」，則抽出「招生人數四分之一」位錄取者，本順位未中籤者得再次參與第四順位抽籤。
第四順位	1.55 歲至 79 歲之一般生（民國 36 至 60 年次） 2.年滿 50 歲之原住民（民國 65 年以前出生）	依「招生人數」減去第一順位、第二順位及第三順位錄取人數。

四、錄取公告：

- (1) 【報名現場查詢】報名期間，每梯次錄取結果可於抽籤結束後 30 分鐘至現場「錄取查詢櫃台」查詢。
- (2) 【網路公告】報名者可於每日 17:00 後自行登入「高雄市四維長青學苑學員系統」查詢個人最新錄取狀況。

五、**注意事項**：社區課程座位一律於開課後由講師與學員協調安排。

特殊地點報名方式 (限旗津區、小港區大林蒲老人活動中心)

- 一、報名日期：114 年 12 月 22 日(一)至 115 年 1 月 2 日(五)09:00 至 16:00，週六、週日及平日中午 11:30 至 13:30 不開放報名。
- 二、報名地點：請見第 32 頁報名資訊欄位。
- 三、報名方式：僅接受【現場報名】，其餘報名方式一率不受理。
- 四、繳費方式：投遞報名表時即須完成繳費，並索取臨時收據；正式收據將於開學後補發。
- 五、抽籤時間：115 年 1 月 26 日(一)10:00 於本苑 Facebook 粉絲專頁直播抽籤。
- 六、錄取公告：115 年 1 月 26 日(一)17:00 起可至網路學員系統查詢，或來電(07)771-5370 查詢。
- 七、退費方式：未錄取者可於 115 年 3 月 6 日(五)前持臨時收據至原報名地點辦理全額退費。

收費標準

- 一、年滿 65 歲以上 (民國 50 年以前出生)：免學費。
 - 二、年滿 60 歲至 64 歲 (民國 51 至 55 年次)：每門課程每學年 500 元。
 - 三、年滿 55 歲至 59 歲 (民國 56 至 60 年次)、年滿 50 歲之原住民生 (民國 65 年以前出生)：每門課程每學年 1000 元。
 - 四、**特殊身份**：持有「中度以上」身心障礙證明或持有區公所開立之「低收入戶」證明，學費全免。
- ※ 每門課程可能有教材、保險等額外費用，詳情請見各課程說明欄位，該費用請於開學後繳交予各課程講師；場地相關費用 (如：清潔費、水電費、電腦管理維護費等) 請於開學後繳交予各課程班代，由班代轉交場地單位工作人員；第二次補缺額錄取學員上學期場地相關費用以「半價」計算；班級人士不得透過任何名目收取未列於簡章課程說明欄位之費用，若發生此類情事，敬請通報學苑工作人員處理。

繳費與退費辦法

- 一、未滿 65 歲之中籤者 (民國 51 年以後出生者，含 51 年次者) 須完成繳費手續方為正式錄取，逾期未完成繳費者視同放棄錄取資格；另如繳

費前中籤狀況已構成違規事實，將視同違規報名，違者註銷已錄取課程。(違規報名說明請見第 6 頁)

二、繳費辦法

- (1) 現場繳費：現場報名期間至長青中心四樓大廳繳費櫃檯辦理繳費，最遲於 115 年 1 月 27 日(二)16:30 前至本苑四樓辦公室櫃檯辦理。
- (2) 匯款繳費：請於 115 年 1 月 27 日(二)前完成匯款，匯款資訊如下：高雄銀行前金分行 (銀行代碼 016)，帳號為「202102119012」，戶名為「社團法人高雄市社區大學促進會」，匯款時請於備註欄註明報名者姓名，以利對帳。匯款前務必確認個人錄取狀態，未錄取誤匯者須自行負責；並請留意個人錄取課程類型，「公費班」與「樂活自費班」匯款帳戶不同。

三、退費辦法

- (1) 115 年 2 月 3 日(二)本苑公告人數未滿 20 人之課程將不予開班，已繳費者可持收據或身分證正本至本苑四樓辦公室辦理全額退費。
- (2) 已繳費但因故無法上課者，可於 115 年 2 月 4 日(三)至 3 月 6 日(五)期間持收據或身分證正本至本苑四樓辦公室辦理全額退費，逾期恕不受理。

違規報名說明

- 一、社區公費班每人最多可錄取「兩門」課程 (與苑本部公費班、活力班分開計算)，違者註銷已錄取課程。
 - 二、社區公費班課程不得同時報名兩門 3C 數位課程 (如：手機、平板、電腦等)，違者註銷已錄取課程。
 - 三、報名課程之上課時間不能重疊 (與苑本部公費班、活力班合併認列)，違者註銷時間重疊之錄取課程。
 - 四、禁止投機報名 (例如：冒用他人身份、重複投遞同一課程報名表、報名表加註特殊註記等)，違者註銷已錄取課程。
- ※ 違反上述規定者，將於長青中心四樓佈告欄、官網及臉書粉絲團公告名單，並郵寄「違規通知」至戶籍地址。

出缺席制度說明

- 一、為充分運用社會資源，本苑於課程期間實施「出缺席制度」，以點名簿上講師登記之「出席紀錄」為判讀基準，出席率過低者將註銷錄取資格，並於補缺額時釋出該名額開放報名。(詳情請見第 6 頁「補缺額制度說明」)
- 二、違反下列任一規定者，即註銷該員該班錄取資格，並公告「違規名單」與「課程缺額」於學苑官方網站和臉書粉絲專頁，恕不個別通知：
 - (1) 每周上課一次之課程，同一學期間「連續」三堂課缺席者，註銷該課程錄取資格。
 - (2) 每周上課兩次之課程，同一學期間「連續」六堂課缺席者，註銷該課程錄取資格。
 - (3) 每周上課一次之課程，同一學期間「累計」缺席達五堂課者，註銷該課程錄取資格。

(4) 每周上課兩次之課程，同一學期間「累計」缺席達十堂課者，註銷該課程錄取資格。

三、本苑無請假制度，恕不受理以「身體狀況」等其他理由申請不計缺席次數。

補缺額制度說明

一、第一次補缺額

(1) 缺額公告：115 年 1 月 27 日(二)17:00 公布於學苑官方網站及長青中心四樓大廳。

(2) 報名方式：115 年 1 月 28 日(三)09:00 至 1 月 30 日(五)16:30 期間攜帶「報名表」及「身分證正本」至學苑四樓辦公室現場報名，同步開放網路報名。※補缺額無優先錄取順位。

(3) 抽籤辦法：115 年 2 月 3 日(二)10:00 於本苑 Facebook 粉絲專頁直播抽籤，同日 17:00 公告補缺額錄取名單，並開放學員系統查詢。

(4) 收費標準：請參考第 5 頁「收費標準」，惟第三次補缺額須繳費之錄取者學費以半價計。

(5) 繳費辦法：請參考第 5 頁「繳費與退費辦法」，未滿 65 歲之中籤者（民國 51 年以後出生者，含 51 年次者）須於 115 年 3 月 6 日(五)前至本苑四樓辦公室櫃檯辦理繳費，或於期限內完成匯款，逾期末繳費者視同放棄錄取資格。

(6) 第一次補缺額後仍未滿 20 人之課程即取消開班，已繳費者可於 115 年 3 月 6 日(五)前持收據或身分證正本至本苑四樓辦公室櫃檯辦理全額退費。

二、第二次補缺額：預計於 115 年 5 月 5 日(二)至 5 月 7 日(四)期間受理報名，詳細時程請留意學苑官方網站公告。

三、第三次補缺額：預計於 115 年 7 月 14 日(二)至 7 月 16 日(四)期間受理報名，詳細時程請留意學苑官方網站公告。

其他注意事項

一、繳交之紙本報名表將留存於本苑，不另行歸還或協助銷毀。

二、本苑不受理轉班，請斟酌自身程度、慎選課程報名。

三、已錄取學員若因故無法繼續上課，請至本苑四樓辦公室填寫「放棄錄取同意書」；若放棄時間超過退費期限，恕不退還已繳交之課程費用。

四、115 年國定假日配合行政院公告實施，開課後若遇颱風、地震等天災或不可抗力因素影響導致停課，將不另行補課；不可抗力因素影響之課程異動將公告於本苑官方網站及臉書粉絲專頁，恕不個別通知。

五、簡章內容若有異動，本苑保有修改、變更之權利，如有未盡事宜，悉依主辦單位相關規定或解釋辦理，並得隨時補充公告之。

【楠梓區】

編號	班級名稱	課程說明	教師	上課時間	招生人數	上課地點	報名資訊
BA001	融入生活 日本語	選用日本經典童話故事、打油詩、日常生活對話等內容，學習文法例句應用，讓學員活用語言不死背。 ■學員能力：熟悉日語形容詞、五段動詞變化 ■自備器材：文具 ■其他費用：教材費每學期 250 元、場地維護費每學期 100 元	魏秀春	星期一 08:40~11:40	48	楠梓老人活動中心(後昌路 960 巷 19 號 2 樓)	■報名時間： 1/22(四)09:30 ■抽籤時間： 1/22(四)10:10 ■報名地點： 楠梓老人活動中心(後昌路 960 巷 19 號 2 樓)
BA002	居家園藝 大小事	隨著大眾對健康養生的重視，都市農耕逐漸受到重視，本課程將深入淺出地教授居家蔬與果的栽種方法，讓民眾能夠自己在家從事蔬果耕種。 ■自備器材：園藝作物種植器材 ■其他費用：教材費每學期 250 元、場地維護費每學期 100 元	許仁宏	星期四 09:30~11:30	45		
BA003	日語歌唱	選用日本老歌、演歌、NHK 紅白大歌星演唱的曲子與近年流行歌曲等，練習演唱技巧。 ■學員能力：具日語五十音基礎 ■其他費用：教材費每學期 75 元、VCD/CD 每片 100 元(選購)、場地維護費每學期 100 元	鄭錦芳	星期四 14:00~16:00	48		
BA004	KK 音標 英文基礎班	本課程從書寫字母、音標發音、單字拼讀教起，延伸至實用生活英語會話及應用。 ■學員能力：認識 26 個英文字母及 KK 音標 ■其他費用：教材費每學年 400 元，場地維護費每學期 100 元	黃智偉	星期三 08:45~11:45	48		

【楠梓區】

編號	班級名稱	課程說明	教師	上課時間	招生 人數	上課地點	報名資訊
BA005	國台語 歌唱班	學會如何唱好卡拉 OK，在歌唱中得到抒發與良性互動。 ■其他費用：教材費每學期 150 元、場地維護費每學期 100 元	林幸敏	星期四 09:00~12:00	48	楠梓老人活動中心(後昌路 960 巷 19 號 2 樓)	■報名時間： 1/22(四)09:30 ■抽籤時間： 1/22(四)10:10 ■報名地點： 楠梓老人活動中心(後昌路 960 巷 19 號 2 樓)
BA006	草楷隸行 書法班	本課程教授楷、隸、行、草書四種書體，從簡單容易學到困難漸進式學習，輔以字體結構講解分析、字體的排列等，到實際上手運用，最後完成屬於自己的書法作品。 ■學員能力：握筆、書寫能力 ■自備器材：文房四寶、範本 ■其他費用：教材費每學期 200 元、場地維護費每學期 100 元	蔡嘉琛	星期三 14:00~17:00	35		
BA007	大家說英語	以《ABC 互動英語》月刊為教材，教授生活化的英語，除了聽、說、讀、寫全方位練習，亦會輔以英文歌曲，在歡唱中學習。 ■學員能力：具國中程度英語能力 ■自備器材：《ABC 互動英語》115 年 3 月號、115 年 9 月號(可代購) ■其他費用：場地維護費每學期 100 元	何瑞芝	星期二 08:40~11:40	42		■報名時間： 1/22(四)10:40 ■抽籤時間： 1/22(四)11:20 ■報名地點： 楠梓老人活動中心(後昌路 960 巷 19 號 2 樓)
BA008	現代水墨	由老師示範技法，發揮筆墨特色教山水、現代景觀與建築情境畫法，輔以花卉、昆蟲、飛禽、走獸、人物，並將特殊技法應用於畫面中。 ■自備器材：文房四寶 ■其他費用：場地維護費每學期 100 元	黃大元	星期四 13:30~16:30	40		

【楠梓區】

編號	班級名稱	課程說明	教師	上課時間	招生人數	上課地點	報名資訊
BA009	國際標準舞	透過拉丁舞、摩登舞等不同風格，訓練核心、強化肌群、減輕骨骼負擔，以符合人體工學的方式，引導學員展現身體語言，享受舞蹈樂趣。 ■學員能力：具國標舞基礎	蔡金粉 助教：陳玉霞	星期二、四 09:30~11:00	30	高雄煉油廠第一教室(宏毅二路52號)	■報名時間：1/22(四)10:40 ■抽籤時間：1/22(四)11:20 ■報名地點：楠梓老人活動中心(後昌路960巷19號2樓)
BA010	楠梓 輕鬆聽・說 學日語	透過聽力、會話以及日本趣味文化常識等方式學日語，更貼近日常使用情境。 ■學員能力：熟悉日語動詞基本變化 ■其他費用：教材費每學期 200 元、冷氣使用費每學期 100 元	吳昭梅	星期四 13:30~16:30	30	油廠基督教會(後昌路546巷1號)	
BA011	活力體適能	融合多元運動與趣味遊戲，增強肌力、關節靈活與四肢協調，促進身心健康。 ■其他費用：場地維護費每學期 80 元	楊意珏	星期一 14:00~17:00	35	大昌里等四里活動中心(廣昌街175巷37號)	
BA012	華台語 歌唱班	以專業方式教授華台語流行歌曲，認識唱歌的正統發聲方式與技巧運用，讓學員把歌唱得更好。 ■自備器材：文具 ■其他費用：教材每本 200 元、CD 每片 100 元、DVD 每片 100 元、設備維護費每學期 50 元、冷氣使用費每學期 100 元	謝世剛	星期五 09:00~12:00	60	恩惠靈糧堂(壽豐路436號B1)	

【左營區】

編號	班級名稱	課程說明	教師	上課時間	招生人數	上課地點	報名資訊
BB001	行動 APP 科技掌握術	了解智慧型手機的基本功能及日常生活常用 APP，善用手機拓展社交 溝通、蒐集資料，為自己生活增添便利。 ■自備器材：智慧型手機或平板、行動數據 ■其他費用：教材費每學期 50 元、場地水電費每學期 250 元	謝育菁	星期一 09:00~12:00	20	左營老人活動中心 1 樓 (蓮潭路 30 號)	■報名時間： 1/22(四)13:30 ■抽籤時間： 1/22(四)14:10 ■報名地點： 舊城基督長老教會 (左營大路 20 號)
BB002	手機影像編輯創作班	了解智慧型手機的拍照功能設定，以及相片後製編輯修改、簡單影片剪輯技巧。 ■學員能力：基本手機操作能力 ■自備器材：智慧型手機或平板、行動數據 ■其他費用：教材費每學期 50 元、場地水電費每學期 250 元	謝育菁	星期三 09:00~12:00	20		
BB003	實用生活會話	以《Oxford Discover Grammar (5)》及《大家說英語》月刊為教材，教授文法、閱讀、聽寫以及日常生活會話。 ■學員能力：具國中程度英語能力 ■自備器材：《Oxford Discover Grammar(5)》及《大家說英語》115 年 3 月號 (可代購) ■其他費用：場地水電費每學期 250 元	何瑞芝	星期三 08:30~11:30	30	左營老人活動中心 2 樓 (蓮潭路 30 號)	
BB004	體適能健康韻律操班	了解自身身體機能，增加肌肉量、延緩心肺老化，加強生活機能。 ■自備器材：啞鈴、氣功球、彈力帶 ■其他費用：場地水電費每學期 250 元	李昭美 助教：雍宜中	星期一 14:00~17:00	48		

【左營區】

編號	班級名稱	課程說明	教師	上課時間	招生 人數	上課地點	報名資訊
BB005	左營書法	傳統書法入門教學，從歐體楷書八法入門，進而推廣其他書體，讓每位學員體驗傳統書學創作理念，了解歷代書法之美。 ■自備器材：文房四寶 ■其他費用：教材費每學期 500 元、場地水電費每學期 250 元	邱怡強	星期四 08:30~11:30	30	左營老人活動中心 2 樓 (蓮潭路 30 號)	■報名時間： 1/22(四)13:30 ■抽籤時間： 1/22(四)14:10 ■報名地點： 舊城基督長老教會 (左營大路 20 號)
BB006	快樂歌唱班	教唱國台語經典歌曲，包括簡單發聲、樂理知識，讓長輩在音樂中享受學習。 ■學員能力：識簡譜 ■自備器材：文具 ■其他費用：教材費每學期 150 元	王琇如	星期二 08:30~11:30	60	舊城教會 1 樓 (左營大路 20 號)	■報名時間： 1/22(四)14:40 ■抽籤時間： 1/22(四)15:20 ■報名地點： 舊城基督長老教會 (左營大路 20 號)
BB007	智慧型 手機班 (安卓系統)	認識智慧型手機常用功能，學習熱門 APP 操作應用。 ■學員能力：識繁體中文、26 個英文字母 ■自備器材：安卓系統智慧型手機、行動網路 ■其他費用：教材費每學期 50 元	李佩蓉	星期五 09:30~11:30	36	舊城教會 4 樓 (左營大路 20 號)	
BB008	有氧律動 單人舞	教授類國標單人舞、恰恰、華爾滋、吉魯巴、探戈、森巴、倫巴、活力 Zumba、有氧律動舞、民族舞蹈、爵士舞、拉丁有氧等舞目，延緩身體老化現象。 ■自備器材：絲巾	陳依伶 助教：李慧敏	星期三 09:00~12:00	36	舊城教會 1 樓 (左營大路 20 號)	
BB009	陶笛班	透過吹奏陶笛刺激手指末梢神經，活化細胞、延緩腦部退化。 ■自備器材：中音 C 調陶笛 (可代購，講師將視程度建議購買品項) ■其他費用：教材費每學期 250 元	張秀蓮	星期四 08:30~11:30	40	舊城教會 4 樓 (左營大路 20 號)	

編號	班級名稱	課程說明	教師	上課時間	招生人數	上課地點	報名資訊
BB010	手語律動	<p>以手語表現現代流行歌曲及懷念老歌，優雅的手部動作充滿對話與故事性，讓長輩在樂聲中快樂學習。</p> <p>■學員能力：可自行站立</p> <p>■自備器材：鈴鼓、絲巾</p> <p>■其他費用：教材費每學期 60 元、場地維護費每學期 100 元</p>	朱樵芳	星期一 09:00~12:00	25	果貿社區聯合管理委員會(果峰街10巷4號)	<p>■報名時間：1/22(四)14:40</p> <p>■抽籤時間：1/22(四)15:20</p> <p>■報名地點：舊城基督長老教會(左營大路20號)</p>

【鼓山區】

編號	班級名稱	課程說明	教師	上課時間	招生人數	上課地點	報名資訊
BC001	槌球班	節奏較緩慢的槌球是最適合長輩學習的運動之一，透過課程鍛鍊體能、提升人際交流。 ■自備器材：槌球桿 ■其他費用：場地維護費每學期 200 元	郭貞雄 助教：林雲鵬	星期三 14:30~17:30	30	農十六槌球場(裕誠路與美術東一路交岔口草地)	■報名時間： 1/20(二)09:30 ■抽籤時間： 1/20(二)10:10 ■報名地點： 中都地區聯合里活動中心(同盟三路442號1樓)
BC002	智慧生活AI輕鬆學	AI 能讓生活更便利，幫助看懂外文、修復舊照片、記錄生活點滴。本課程將教您運用翻譯、修圖與影片製作，輕鬆體驗智慧科技。 ■學員能力：基本手機操作能力 ■自備器材：智慧型手機或平板、行動數據 ■其他費用：教材費每學期 50 元、場地維護費每學期 150 元	郭千華	星期三 13:30~16:30	25	中鼓山老人活動中心(興隆路321號)	
BC003	社交舞	教授簡單易懂的花式舞步，隨著優美旋律舞出曼妙舞姿，達到怡情養生健康的目的。 ■自備器材：運動服、運動鞋 ■其他費用：場地維護費每學期 150 元	蔡雲珍 助教：曹麗琴	星期三 09:00~12:00	男步 26 女步 26		

【鼓山區】

編號	班級名稱	課程說明	教師	上課時間	招生人數	上課地點	報名資訊
BC004	國台語歌唱班	教授各式歌唱技巧，包括：音準、節拍、換氣、尾音處理、丹田運用、共鳴和音色轉換等。 ■其他費用：教材費每學期 150 元、VCD/CD 每片 150 元 (選購)、器材維護費每學期 100 元、場地維護費每學期 150 元	黃馨玉	星期五 09:00~12:00	70	中鼓山老人活動中心(興隆路 321 號)	
BC005	旅行日語	本課程以旅行相關用語為主軸，包括諮詢所、購物、問路、訂機票、飯店、餐飲等等文型解析，既實用又活潑。 ■學員能力：熟悉日語五十音，並懂得七種發音(清音、鼻音、長音、濁音、半濁音、拗音、促音) ■自備器材：文具 ■其他費用：教材費每學期 250 元、場地維護費每學期 150 元	魏秀春	星期五 13:30~16:30	45		
BC006	陶笛班	輕鬆入門陶笛世界，以陶笛詮釋不同類型的樂曲。採循序漸進的方式引導學生投入學習，享受音樂、豐富生活美學。 ■自備器材：中音 C 調陶笛或複管陶笛 (可代購) ■其他費用：教材費每學期 200 元、場地維護費每學期 300 元	黃菁菁	星期四 13:30~16:30	25	果貿教會(明倫路 118 號)	■報名時間： 1/20(二)09:30 ■抽籤時間： 1/20(二)10:10 ■報名地點： 中都地區聯合里活動中心(同盟三路 442 號 1 樓)
BC007	合唱班	教授基礎發聲法、簡譜、五線譜、歌唱技巧，應用於國台語老歌/新歌、世界民謠、詩歌、英文歌、合唱曲等；內容豐富、輕鬆愉快，班級氣氛融洽。 ■學員能力：識簡譜 ■自備器材：文具、水、口罩 ■其他費用：教材費每學期 100 元、場地維護費每學期 150 元	郭安娜	星期五 10:00~12:00	60	卓越巨蛋行道會(明華路 251 號 2 樓)	

【鼓山區】

編號	班級名稱	課程說明	教師	上課時間	招生人數	上課地點	報名資訊
BC008	書法班	依學員程度個別指導，練習書法書寫技巧，達到快樂學習目的。 ■學員能力：識字 ■自備器材：文房四寶 ■其他費用：教材費每學期 100 元、場地維護費每學期 150 元	鄭玉真 助教：楊儒達	星期一 13:30~16:30	35	卓越巨蛋行道會(明華路251號2樓)	■報名時間： 1/20(二)10:40 ■抽籤時間： 1/20(二)11:20 ■報名地點： 中都地區聯合里活動中心(同盟三路442號1樓)

【三民區】

編號	班級名稱	課程說明	教師	上課時間	招生人數	上課地點	報名資訊
BD001	國台語流行歌曲	本課程教授學員唱歌時正確換氣方式、樂句、節拍、咬字、尾音處理與音色轉換。 ■其他費用：教材費每學期 150 元、場地維護費每學期 250 元	林幸敏	星期二 13:30~16:30	40	真道教會(明賢街65號)	■報名時間： 1/21(三)09:30 ■抽籤時間： 1/21(三)10:10 ■報名地點： 基督教行道會高雄牧鄰教會(大順一路95號)
BD002	看手在說話 A 班	本課程教授生活常用手語，選用優美流行歌曲、融入活潑的帶動唱，在手指飛舞中認識聾人文化。 ■自備器材：筆 ■其他費用：教材費每學期 160 元	黃美華	星期二 14:00~17:00	28	高雄禮拜堂(明賢街46號)	
BD003	書法班	教授歐陽詢楷書、隸書、行楷、行草等書體，透過由淺入深的綜合性教學以及分組說明，讓長輩能更輕鬆進入學習狀態。 ■自備器材：文房四寶	張吉雄	星期四 14:00~17:00	28	雙語社區教會(明仁路157號B1)	

【三民區】

編號	班級名稱	課程說明	教師	上課時間	招生人數	上課地點	報名資訊
BD004	國畫班	<p>從花鳥四君子、山水各類皴法入門，由淺至深學習國畫。</p> <p>■自備器材：兼毫毛筆(大、中各一支)、中蘭竹、小二山馬各一支。筆墊、筆洗、調色盤各一。生宣及顏料上課時詳加說明，上列各項材料較為複雜，建議不要在一般文具行買，以免購買到錯誤物品。</p> <p>■其他費用：教材費每學期 50 元、場地維護費每學期 250 元</p>	<p>洪廣煜</p> <p>助教：林榮華</p>	<p>星期五</p> <p>09:00~12:00</p>	35	真道教會(明賢街 65 號)	<p>■報名時間： 1/21(三)09:30</p> <p>■抽籤時間： 1/21(三)10:10</p> <p>■報名地點： 基督教行道會高雄牧鄰教會(大順一路 95 號)</p>
BD005	健康快樂學	教授疾病預防方式及正確用藥觀念，照顧長者身心健康、維持生活品質。	湯金獅	<p>星期五</p> <p>09:00~11:00</p>	33	高雄禮拜堂(明賢街 46 號)	
BD006	陶笛輕鬆學	<p>陶笛音色優美、簡單易學，稍微吐氣即可吹出美妙旋律，適合各種年齡的朋友學習，一起感受優美旋律。</p> <p>■學員能力：識簡譜、具陶笛基本吹奏能力</p> <p>■自備器材：中音 C 調陶笛(可代購，講師將視程度建議購買品項)</p> <p>■其他費用：教材費每學期 200 元、場地清潔費每學期 100 元</p>	郭怡君	<p>星期四</p> <p>09:30~11:30</p>	25	南台灣陶笛藝術發展協會(明誠一路 690 號 3 樓)	
BD007	有氧律動單人舞	<p>教授類國標單人舞，恰恰、華爾滋、吉魯巴、探戈、森巴、倫巴、活力 Zumba、有氧律動舞、民族舞蹈、爵士舞、拉丁有氧等舞蹈，延緩身體老化現象。</p> <p>※本課程教室位於一樓。</p> <p>■其他費用：場地清潔費每學期 100 元</p>	<p>陳依伶</p> <p>助教：江黃素蘭</p>	<p>星期二</p> <p>08:50~11:50</p>	33	建工教會(建工路 640 巷 10 弄 36 號)	<p>■報名時間： 1/21(三)10:40</p> <p>■抽籤時間： 1/21(三)11:20</p> <p>■報名地點： 基督教行道會高雄牧鄰教會(大順一路 95 號)</p>

【三民區】

編號	班級名稱	課程說明	教師	上課時間	招生 人數	上課地點	報名資訊
BD008	中醫保健班	治病靠醫生、養生靠自己，將中醫觀念應用於生活中，照顧自己和家人，課程內容包括經絡穴位、刮痧、拔罐、艾草運用等。※本課程教室位於四樓。 ■學員能力：識國台語 ■其他費用：教材費每學期 100 元、場地清潔費每學期 100 元	林淑靜	星期三 08:50~11:50	55	建工教會(建工路 640 巷 10 弄 36 號)	■報名時間： 1/21(三)10:40 ■抽籤時間： 1/21(三)11:20 ■報名地點： 基督教行道會高雄牧鄰教會(大順一路 95 號)
BD009	國台語歌唱班	每週教唱一首歌曲，讓長輩在悠揚樂聲中快樂學習，輕鬆提升唱歌能力。※本課程教室位於四樓。 ■學員能力：識字 ■其他費用：教材費每學期 100 元、公共耗材費每學期 50 元、場地清潔費每學期 100 元	劉蕙玲 助教：蔡素蘭	星期四 08:40~11:40	60		
BD010	土風舞 現代舞	教授土風舞、日本舞、現代舞、排舞、斗笠舞、沙傘舞、鄉土舞等各種民俗或流行舞蹈，學習正確的舞蹈姿勢，達成體態優美的效果。※本課程教室位於一樓。 ■自備器材：輕便衣服、運動鞋 ■其他費用：場地清潔費每學期 100 元	蔡雲珍 助教：梁惠敏	星期一 14:00~17:00	36		
BD011	氣機導引	透過肢體動作配合吐納，導氣入體內按摩臟腑，加強氣血循環及排毒，調和免疫力達到養生保健之目的。※本課程教室位於五樓。 ■自備器材：瑜伽墊、坐墊、白開水、毛巾、輕便服裝 ■其他費用：場地清潔費每學期 100 元	賴楊雪雯	星期五 08:45~11:45	32		

【三民區】

編號	班級名稱	課程說明	教師	上課時間	招生 人數	上課地點	報名資訊
BD012	三民 快樂聽・說 學日語	透過聽力、會話以及日本趣味文化常識等方式學日語，更貼近日常使用情境。 ■學員能力：熟悉日語動詞基本變化 ■其他費用：教材費每學期 200 元	吳昭梅	星期三 13:30~16:30	45	三民社會福利服務中心 (大順二路468號7樓)	■報名時間： 1/21(三)09:30 ■抽籤時間： 1/21(三)10:10 ■報名地點： 基督教行道會高雄牧鄰教會(大順一路95號)
BD013	手語歌教學	以國台語老歌結合肢體律動，帶領學員手腦並用、達到健康運動效果，更可與家人同樂。 ■自備器材：文具 ■其他費用：教材費每學期 85 元	李秀娥 助教：陳律行	星期五 09:00~12:00	45		■報名時間： 1/19(一)09:30 ■抽籤時間： 1/19(一)10:10 ■報名地點： 高雄市四維長青學苑(四維二路51號4樓)
BD014	樂齡口琴班	口琴小巧易學，音色優美，有吹有吸，健康自娛娛人。 ■自備器材：C 大調複音口琴(可代購) ■其他費用：教材費每學期 200 元	劉志明	星期五 14:00~17:00	54		■報名時間： 1/19(一)13:30 ■抽籤時間： 1/19(一)14:10 ■報名地點： 高雄市四維長青學苑(四維二路51號4樓)

【三民區】

編號	班級名稱	課程說明	教師	上課時間	招生 人數	上課地點	報名資訊
BD015	開口說日語	創造使用日語環境，將聽說讀寫自然融入生活中，反覆套用句型應答，培養流利順暢的對話能力。 ■學員能力：熟日語動詞變化、基本會話能力	詹惠蘭	星期一 13:30~16:30	48	民族老人活動中心(九如一路 899 號)	■報名時間： 1/21(三)10:40 ■抽籤時間： 1/21(三)11:20 ■報名地點： 基督教行道會高雄牧鄰教會(大順一路 95 號)
BD016	太極氣功	太極氣功十八式全套演練，輔以鄭子三十七式太極拳黃氏功架教學，達到以意導氣、以氣練身之目的。	吳淑娟 助教：張秀盆	星期三、五 08:20~09:50	30		
BD017	從電影漫畫 看懂 古典音樂	電影絕對是這個時代必要的閱讀教材，結合所有藝術因子成為綜合藝術的總體呈現，可藉此拓展國際觀甚至宇宙觀。	顏安妮	星期三 14:00~16:00	70	高雄市政府社會局兒童福利服務中心三樓教保室(九如一路 775 號)	■報名時間： 1/19(一)13:30 ■抽籤時間： 1/19(一)14:10 ■報名地點： 高雄市四維長青學苑(四維二路 51 號 4 樓)
BD018	手語歌教學	以手語詮釋國台語老歌，搭配音樂律動，強化身心、減緩退化，與長輩一同重溫往日時光。 ■自備器材：文具 ■其他費用：教材費每學期 85 元、場地維護費每學期 120 元	陳律行 助教：李秀娥	星期一 09:00~12:00	25	基督教台灣信義會三民教會(重慶街 55 號)	■報名時間： 1/20(二)10:40 ■抽籤時間： 1/20(二)11:20 ■報名地點： 中都地區聯合里活動中心 (同盟三路 442 號 1 樓)

【三民區】

編號	班級名稱	課程說明	教師	上課時間	招生人數	上課地點	報名資訊
BD019	生活 日語會話	本課程學員須具中階日語基礎，目標為閱讀日語大眾書籍。 ■學員能力：熟日語動詞變化、基本會話能力 ■其他費用：場地維護費每學期 180 元	詹惠蘭	星期二 09:00~12:00	45	基督教台灣信義會三民教會(重慶街55號)	■報名時間： 1/20(二)10:40 ■抽籤時間： 1/20(二)11:20 ■報名地點： 中都地區聯合里活動中心(同盟三路442號1樓)
BD020	華台語 歌曲班	以專業方式教授華台語流行歌曲，認識唱歌的正統發聲方式與技巧運用，讓學員把歌唱得更好。 ■自備器材：文具 ■其他費用：教材費每本 200 元、CD 每片 100 元、VCD 每片 100 元、設備維護費每學期 50 元、場地水電費每學期 150 元、場地維護費每學期 150 元	謝世剛	星期四 14:00~17:00	50	德北里活動中心(德北街170號)	
BD021	手語歌教學	以手語詮釋國台語老歌，搭配音樂律動，強化身心、減緩退化，與長輩一同重溫往日時光。 ■自備器材：文具 ■其他費用：教材費每學期 85 元、場地維護費每學期 200 元	陳律行 助教：李秀娥	星期三 13:30~16:30	25	平安基金會身心障礙關懷中心(熱河二街346號1樓)	
BD022	太極養生	輕鬆學太極養生，透過鬆柔緩慢的肢體運動改善身心狀態及睡眠品質。 ■其他費用：場地維護費每學期 100 元	黃長山	星期四 08:30~11:30	50	藏應宏道基金會 11 樓(九如二路532號)	■報名時間： 1/20(二)13:30 ■抽籤時間： 1/20(二)14:10 ■報名地點： 中都地區聯合里活動中心(同盟三路442號1樓)

【三民區】

編號	班級名稱	課程說明	教師	上課時間	招生人數	上課地點	報名資訊
BD023	唐代楷書技法 行草名跡選臨	本課程教授唐代楷書技法與唐行草的書寫方法。從工具材料、碑帖的選擇，到執筆、臨摹、創作，按部就班、循序漸進，使你能夠輕鬆、快速寫出一手好字，提高審美素養、充實生活領域。 ■自備器材：文房用品、碑帖範本 ■其他費用：教材費每學期 200 元、場地維護費每學期 100 元	朱國和	星期四 09:00~12:00	40	藏應宏道基金會 6 樓(九如二路 532 號)	■報名時間： 1/20(二)13:30 ■抽籤時間： 1/20(二)14:10 ■報名地點： 中都地區聯合里活動中心(同盟三路 442 號 1 樓)
BD024	民族流行舞	透過深入淺出、循序漸進的教學方式，應用舞蹈道具，學習各種優美的民族舞蹈，達到運動健身效果。 ■自備器材：舞衣、舞鞋 ■其他費用：場地維護費每學期 100 元	余毓琳 助教：曾桂娟	星期五 09:00~12:00	30	藏應宏道基金會 11 樓(九如二路 532 號)	

【苓雅區】

編號	班級名稱	課程說明	教師	上課時間	招生人數	上課地點	報名資訊
BE001	太極拳	教授 37 式及 13 式太極套路，透過熱身功法、關節操及太極氣功活絡筋骨。 ■學員能力：行動自如 ■自備器材：輕便服裝、鞋子 ■其他費用：教材費每學期 100 元	陳文鋒	星期二、五 08:30~10:00	60	文化中心至德堂前走廊(五福一路 67 號)	■報名時間： 1/19(一)09:30 ■抽籤時間： 1/19(一)10:10 ■報名地點： 高雄市四維長青學苑(四維二路 51 號 4 樓)
BE002	手機生活 應用通	手機功能設定與管理、AI 生活小幫手、攝影與照片編修、常用 APP 與網頁搜尋、網路購物預防詐騙、LINE 與臉書網路社群等日常生活常用手機功能介紹。 ■自備器材：智慧型手機或平板、行動網路 ■其他費用：教材費每學期 50 元、場地維護費每學期 300 元	連蘭芬 助教：黃碧月	星期三 09:00~11:00	26	基督教女青年會(五福三路 101 號 9 樓)	

【苓雅區】

編號	班級名稱	課程說明	教師	上課時間	招生人數	上課地點	報名資訊
BE003	從零開始 唱遊日語	從日語五十音開始，學習自我介紹、旅遊等實用句型，透過電腦影音歡唱互動，認識日本社會文化，提升學習樂趣。 ■其他費用：教材費每學期 100 元、光碟每片 200 元(選購)、場地維護費每學期 200 元	陳怡	星期五 13:30~15:30	30	基督教女青年會(五福三路 101 號 9 樓)	■報名時間： 1/19(一)09:30 ■抽籤時間： 1/19(一)10:10 ■報名地點： 高雄市四維長青學苑(四維二路 51 號 4 樓)
BE004	中音直笛	直笛是一種簡單易學的樂器，輕鬆吹奏美好旋律，用音樂為生活增添色彩。 ■自備器材：中音直笛(可代購，請洽曼哈頓音樂藝術中心) ■其他費用：教材費每學期 200 元	陳佳樺	星期二 09:00~12:00	24	曼哈頓音樂藝術中心 2 樓 (五福三路 111 號)	■報名時間： 1/20(二)13:30 ■抽籤時間： 1/20(二)14:10 ■報名地點： 中都地區聯合里活動中心(同盟三路 442 號 1 樓)
BE005	二胡	學習使用二胡演奏熟悉的民謠小品、懷念老歌，輕鬆享受音樂樂趣。 ■自備器材：二胡(可代購) ■其他費用：教材費每學期 200 元	郭梓麒	星期四 09:00~12:00	24		
BE006	健腦俱樂部	藉由音樂、手作、益智等多元活動，讓學員在輕鬆愉快的氛圍中活躍思維。 ■自備器材：文具、手機 ■其他費用：公共耗材費每學期 400 元	陳佳樺	星期五 08:30~11:30	24		

【新興區】

編號	班級名稱	課程說明	教師	上課時間	招生人數	上課地點	報名資訊
BF001	社交舞	本課程教授恰恰、倫巴、探戈、華爾滋等舞蹈。 ■學員能力：具舞蹈基礎 ■其他費用：場地維護費每學期 150 元、冷氣使用費每學期 150 元	王碧霞	星期一 14:00~17:00	男步 23 女步 23	德生等四里聯合活動中心(黃海街62號4樓)	■報名時間： 1/19(一)13:30 ■抽籤時間： 1/19(一)14:10 ■報名地點： 高雄市四維長青學苑(四維二路51號4樓)
BF002	看手在說話 B 班	本課程教授生活常用手語，選用優美流行歌曲、融入活潑的帶動唱，在手指飛舞中認識聾人文化。 ■自備器材：文具 ■其他費用：教材費每學期 160 元、場地維護費每學期 150 元、冷氣使用費每學期 150 元	黃美華	星期三 09:00~12:00	30		
BF003	生活英語 輕鬆學	本課程介紹旅遊實用字彙、片語及對話，使長輩在行程中暢行無阻。 ■學員能力：基礎英文閱讀能力 ■其他費用：教材費每學期 300 元、場地維護費每學期 150 元、冷氣使用費每學期 150 元	陳美朱	星期三 13:30~16:30	50	南港等四里聯合活動中心(忠孝一路417號3樓)	
BF004	《史記》中的異彩人生：刺客、游俠、臣吏與商賈	《史記》的類傳，不僅有刺客的熱血、游俠的義氣、循吏的清廉、滑稽的智慧，還有商賈的應世之道。本課程可欣賞司馬遷筆下各色人物的精采人生。 ■學員能力：中文閱讀聆聽能力 ■其他費用：教材費每冊 100 元、場地維護費每學期 150 元、冷氣使用費每學期 150 元	歐修梅	星期二 08:30~10:30	48	※本場地無電梯設備。	

【新興區】

編號	班級名稱	課程說明	教師	上課時間	招生人數	上課地點	報名資訊
BF005	樂在繪畫	充實退休時光、培養繪畫興趣、提升自我能力，讓生活多點精彩。 ■學員能力：握筆、書寫能力 ■自備器材：素描筆組（可代購） ■其他費用：教材費每學期 120 元、場地維護費每學期 150 元、冷氣使用費每學期 150 元	黃善榆	星期四 13:30~16:30	42	南港等四里聯合活動中心（忠孝一路417號3樓） ※本場地無電梯設備。	■報名時間：1/19(一)13:30 ■抽籤時間：1/19(一)14:10 ■報名地點：高雄市四維長青學苑（四維二路51號4樓）

【前金區】

編號	班級名稱	課程說明	教師	上課時間	招生人數	上課地點	報名資訊
BG001	社交舞	本課程教授恰恰、倫巴、探戈、華爾滋等舞蹈。 ■學員能力：具舞蹈基礎 ■其他費用：場地維護費每學期 120 元、冷氣使用費每學期 150 元	王碧霞	星期一 09:00~12:00	男步 18 女步 18	東金里活動中心（文武一街65號2樓）	■報名時間：1/20(二)13:30 ■抽籤時間：1/20(二)14:10 ■報名地點：中都地區聯合里活動中心（同盟三路442號1樓）

【鹽埕區】

編號	班級名稱	課程說明	教師	上課時間	招生人數	上課地點	報名資訊
BH001	歌謠風二胡	本課程教授二胡，徐徐拉奏出記憶中的美好旋律。 ■學員能力：熟悉 D 調、G 調音階 ■自備器材：二胡（可代購） ■其他費用：場地維護費每學期 150 元	周佳文	星期一 09:00~12:00	25	鹽埕老人活動站（鹽埕區大勇路 98 號 1 樓）	■報名時間：1/20(二)14:40 ■抽籤時間：1/20(二)15:20 ■報名地點：中都地區聯合里活動中心（同盟三路 442 號 1 樓）
BH002	世界民俗土風舞	以教授各國傳統民俗舞為主，輔以現代流行音樂、民歌編成之雙人舞、單人舞、排舞等，瞭解各國音樂文化、舞蹈型態之特色，藉舞蹈促進身心健康。 ■學員能力：熟悉土風舞基本舞步、術語 ■自備器材：手巾、飄扇 ■其他費用：場地維護費每學期 150 元	莊奇花 助教：劉淑美	星期二 13:30~16:30	32		
BH003	書法班	依學員程度個別指導，練習書法書寫技巧，達到快樂學習目的。 ■學員能力：識字 ■自備器材：文房四寶 ■其他費用：教材費每學期 100 元、場地維護費每學期 150 元	鄭玉真 助教：李婉華	星期三 13:30~16:30	32		
BH004	園藝班	本課程教授園藝基本概念、植物病蟲害處理、有機蔬菜栽培、風水盆栽生活應用、水耕植物設計、創意盆栽、植物栽種扦插、高壓、嫁接繁殖技術等。 ■自備器材：園藝剪刀 ■其他費用：教材費每學期 1,000 元、場地維護費每學期 150 元	莊永興	星期四 09:00~12:00	40		
BH005	法式滾球	慢速、輕量的法式滾球是最適合長輩的運動之一，與同儕互動學習、增進球技、提升成就感。 ■學員能力：行動自如 ■自備器材：法式滾球球具 ■其他費用：教材費每學期 100 元	卓石能 助教：高嘉駿	星期三 15:00~17:00	35	鹽埕仁愛公園滾球場（中正四路仁愛公園 228 滾球場）	

【前鎮區】

編號	班級名稱	課程說明	教師	上課時間	招生人數	上課地點	報名資訊
BI001	樂活手語班	將生活化的手語融入歌曲，快樂、輕鬆地學習。 ■其他費用：教材費每學期 100 元	謝秀琴	星期二 09:00~12:00	35	新生教會 (林森三路 192 巷 8 號)	■報名時間： 1/23(五)13:30 ■抽籤時間： 1/23(五)14:10 ■報名地點： 竹西里民活動中心 (廣東三街 73 號 3 樓)
BI002	花編結居家生活手作	花編結是一種古老的繩結技藝，無須使用任何工具，單純以雙手將繩子相互打結，就能交織成美麗的圖案，成品既實用又優雅。 ■自備器材：剪刀、尺、膠帶 ■其他費用：教材費每學期 1,000 元、場地管理費每學期 100 元、冷氣使用費每學期 100 元	杜語甯	星期三 13:30~16:30	35	竹西里民活動中心 (廣東三街 73 號 3 樓)	
BI003	二胡基礎班	從零開始學二胡。 ■自備器材：二胡 (可代購) ■其他費用：教材費每學期 100 元、場地管理費每學期 100 元、冷氣使用費每學期 100 元	曾詠淳	星期四 09:00~12:00	24		
BI004	二胡進階班	本課程為進階班，學習三個把位的音準、力度、姿勢、運弓速度、力度變化、泛音及裝飾音的技巧。 ■學員能力：已會 D、G、C、F、bB、A 調及三把位音階 ■自備器材：二胡 (可代購) ■其他費用：教材費每學期 100 元、場地管理費每學期 100 元、冷氣使用費每學期 100 元	曾詠淳	星期四 13:30~16:30	24		
BI005	肚皮舞瘦身班	本課程以中東肚皮舞為主，搭配中東鼓節奏，舞動身體各部位達成運動效果，亦可體驗異國舞蹈風情。 ■自備器材：肚皮舞腰巾 ■其他費用：場地管理費每學期 100 元、冷氣使用費每學期 100 元	宋蘭華	星期二、四 13:50~15:20	35		

【前鎮區】

編號	班級名稱	課程說明	教師	上課時間	招生人數	上課地點	報名資訊
BI006	水彩	以大自然和生活周遭的靜物為題材，輕鬆倘佯水彩畫世界。 ■學員能力：具基礎素描能力 ■自備器材：水彩用具 ■其他費用：教材費每學期 50 元、場地管理費每學期 100 元、冷氣使用費每學期 100 元	陳淑真	星期五 13:30~16:30	24	竹西里民活動中心(廣東三街 73 號 3 樓)	■報名時間： 1/23(五)13:30 ■抽籤時間： 1/23(五)14:10 ■報名地點： 竹西里民活動中心(廣東三街 73 號 3 樓)
BI007	五代北宋詞	本課程包括五代溫庭筠與韋莊，南唐李璟、馮延巳與李煜至北宋晏殊、張先、歐陽修、柳永、晏幾道、賀鑄、李清照與周邦彥等詞人的生平與作品內容。 ■其他費用：教材費每學期 70 元、場地清潔費每學期 300 元	楊淑美	星期二 14:00~16:00	25	市立圖書館前鎮分館4樓多功能教室(保泰路303號4樓)	■報名時間： 1/19(一)10:40 ■抽籤時間： 1/19(一)11:20 ■報名地點： 高雄市四維長青學苑(四維二路51號4樓)
BI008	中級實用英語班	以《Up and Away》與《會話入門》為教材，著重訓練聽說能力，輔以文法與生活常用美語。 ■學員能力：具英語基本會話能力 ■其他費用：場地清潔費每學期 300 元	詹文慧	星期四 09:00~12:00	36		
BI009	園藝	深入淺出的居家園藝，學習各類型繁殖技巧到栽培養護方法，運用於生活環境佈置。 ■自備器材：花剪 ■其他費用：教材費每次 150 元(共 8 次)、場地清潔費每學期 300 元	陳玉財	星期四 14:00~17:00	38		
BI010	生活機能韻律操班	了解自身身體機能，增加肌肉量、延緩心肺老化，加強生活機能。 ■自備器材：啞鈴、彈力帶、長毛巾	李昭美 助教：吳謹	星期三 14:00~17:00	45	勞工公園(中山三路近一德路人行道)	

【前鎮區】

編號	班級名稱	課程說明	教師	上課時間	招生人數	上課地點	報名資訊
BI011	太極拳	教授 37 式及 13 式太極套路，透過熱身功法、關節操及太極氣功活絡筋骨。 ■學員能力：行動自如 ■自備器材：運動服裝、運動鞋 ■其他費用：教材費每學期 100 元	陳文鋒	星期一、四 08:30~10:00	50	勞工公園 (勞教中心 北側廣場)	■報名時間： 1/19(一)10:40 ■抽籤時間： 1/19(一)11:20 ■報名地點： 高雄市四維長青學苑(四維二路 51 號 4 樓)
BI012	唱日語歌 學日語	本課程以日本演歌為主軸，教授日語發音、轉音、台風、麥克風的握法與位置等，亦包括和服的正確穿法、行儀禮節等全方位指導。 ■學員能力：具日語五十音基礎 ■其他費用：教材費每學期 100 元、VCD 每片 100 元、機器維護費每學期 250 元	韓茂昌	星期三 14:00~17:00	30	崗山仔中區 老人活動中心 2 樓(瑞孝街 33 號)	■報名時間： 1/19(一)09:30 ■抽籤時間： 1/19(一)10:10 ■報名地點： 高雄市四維長青學苑(四維二路 51 號 4 樓)
BI013	體適能 音樂律動	使用彈力帶輔助，訓練肢體耐力及肌耐力；另透過舞步及步態練習，配合音樂節奏活動筋骨，強化肢體柔軟度及靈活度，提升大腦與心肺功能。 ■學員能力：活動自如 ■自備器材：彈力帶、響板	蘇麗芳	星期五 08:30~11:30	42	崗山仔中區 老人活動中心 1 樓(瑞孝街 33 號)	■報名時間： 1/23(五)14:40 ■抽籤時間： 1/23(五)15:20 ■報名地點： 竹西里民活動中心(廣東三街 73 號 3 樓)
BI014	唱遊日語	以日語歌歡唱為主軸，一面認識日本、學日語，除了歌詞講解，亦導入基礎觀光日語。 ■學員能力：具日語五十音基礎 ■其他費用：教材費每學期 100 元、光碟每片 200 元(選購)、場地清潔費每學期 100 元	陳怡	星期二 09:00~11:00	45	迦南教會(同安路 42 號)	■報名時間： 1/23(五)14:40 ■抽籤時間： 1/23(五)15:20 ■報名地點： 竹西里民活動中心(廣東三街 73 號 3 樓)

【前鎮區】

編號	班級名稱	課程說明	教師	上課時間	招生人數	上課地點	報名資訊
BI015	美聲歌唱班	以簡譜教授國台語流行歌曲，指導正確的腹式呼吸及共鳴發聲，認識基礎樂理、和聲概念，配合卡拉伴唱，達到「寓教於樂」的學習效果。 ■學員能力：具基本音準及節奏感 ■自備器材：麥克風（選備） ■其他費用：教材費每本 100 元、CD 每片 100 元、VCD 每片 150 元、場地清潔費每學期 100 元	張香琦	星期三 09:00~12:00	45	迦南教會（同安路 42 號）	■報名時間： 1/23(五)14:40 ■抽籤時間： 1/23(五)15:20 ■報名地點： 竹西里民活動中心（廣東三街 73 號 3 樓）
BI016	教你如何畫漫畫	教授漫畫水彩、一格漫畫、四格漫畫、漫畫背景、八個圓圈畫漫畫、舞台上的漫畫以及各種漫畫與音樂互動表現。 ■學員能力：識字 ■自備器材：漫畫工具 ■其他費用：場地清潔費每學期 100 元	曾燦焜	星期五 09:00~12:00	25		
BI017	日語初級 I 第 6~10 課	學習邀約、能力、喜惡、原因理由等句型表現，以淺顯易懂的講解方式，幫助學員奠定日語基礎能力 ■學員能力：具日語五十音基礎 ■自備器材：《大家的日本語-初級 I》 ■其他費用：教材費每學期 50 元、場地清潔費每學期 100 元	陳涵莉	星期一 08:30~10:30	30	鎮港園社大獅甲教室（高雄捷運獅甲站 B1 一號入口）	
BI018	水墨畫班	從花鳥四君子、山水各類皴法入門，由淺至深學習國畫。 ■自備器材：兼毫毛筆（大、中各一支）、中蘭竹、小二山馬各一支。筆墊、筆洗、調色盤各一。生宣及顏料上課時詳加說明，上列各項材料較為複雜，建議不要在一般文具行買，以免購買到錯誤物品。 ■其他費用：教材費每學期 50 元、場地清潔費每學期 100 元	洪廣煜	星期三 08:30~11:30	40		

【前鎮區】

編號	班級名稱	課程說明	教師	上課時間	招生人數	上課地點	報名資訊
BI019	智慧型手機班 (安卓系統)	認識智慧型手機常用功能，學習熱門 APP 操作應用。 ■學員能力：識字及 26 個英文字母 ■自備器材：安卓系統智慧型手機、行動網路 ■其他費用：教材費每學期 50 元、場地清潔費每學期 100 元	李佩蓉	星期二 09:00~11:00	38	鎮港園社大 獅甲教室(高雄捷運獅甲站 B1 一號入口)	■報名時間： 1/23(五)14:40 ■抽籤時間： 1/23(五)15:20 ■報名地點： 竹西里民活動中心(廣東三街 73 號 3 樓)
BI020	iOS 蘋果 iPhone&iPad 應用	用 iPhone/iPad 輕鬆學會生活管理！從 AI、交通到健康、通訊、購物，智慧應用全攻略。※本課程每學期一次戶外教學。 ■自備器材：iPhone 或 iPad、行動網路 ■其他費用：教材費每學期 20 元、場地清潔費每學期 100 元、戶外教學保險費 40 元	連蘭惠 助教：龔貴鳳	星期五 08:30~11:30	30		■報名時間： 1/23(五)13:30 ■抽籤時間： 1/23(五)14:10 ■報名地點： 竹西里民活動中心(廣東三街 73 號 3 樓)
BI021	國台語 歌唱班	每週教唱一首歌曲，讓長輩能在音樂中快樂學習，加強獨自唱歌的能力。 ■學員能力：識字、識簡譜 ■其他費用：教材費每學期 100 元、公共耗材費每學期 50 元、場地清潔費每學期 100 元	劉蕙玲 助教：吳昱德	星期三 14:00~17:00	60	中山教會(正安街 13 巷 8 號)	■報名時間： 1/19(一)10:40 ■抽籤時間： 1/19(一)11:20 ■報名地點： 高雄市四維長青學苑(四維二路 51 號 4 樓)
BI022	手機一點通	適合初學者，除了手機基礎設定操作外，亦會學習 LINE 的各項操作。 ■自備器材：智慧型手機(不限品牌) ■其他費用：教材費每學期 100 元、場地清潔費每學期 100 元	高嘉鴻	星期四 14:00~17:00	25		

【前鎮區】

編號	班級名稱	課程說明	教師	上課時間	招生人數	上課地點	報名資訊
BI023	時尚拼貼設計	運用色彩與剪紙圖騰設計圖樣，搭配拼貼的手法，輕鬆體驗服裝設計概念。 ■自備器材：剪刀、色紙（可代購） ■其他費用：教材費每學期 100 元	朱健銘 助教：吳惠娜	星期四 14:00~17:00	25	鄰好日照中心附設咖啡館（民權二路180號1樓）	■報名時間： 1/19(一)09:30 ■抽籤時間： 1/19(一)10:10 ■報名地點： 高雄市四維長青學苑（四維二路51號4樓）

【小港區】

編號	班級名稱	課程說明	教師	上課時間	招生人數	上課地點	報名資訊
BJ001	園藝班	快樂種植有機蔬果，讓社會民眾瞭解有機、友善安全的農業對城市人類的重要性，讓綠色能量深入生活。 ■其他費用：場地清潔費每學期 100 元、冷氣使用費每學期 100 元	李文福 陳國松 韋月芳	星期二 09:00~12:00	30	港興活動中心（福隆街63號）	■報名時間： 1/23(五)10:30 ■抽籤時間： 1/23(五)11:10 ■報名地點： 港興活動中心（福隆街63號）
BJ002	手語歌律動教學	以國台語老歌結合肢體律動，帶領學員手腦並用、達到健康運動效果，更可與家人同樂。 ■自備器材：文具 ■其他費用：教材費每學期 85 元、場地清潔費每學期 100 元、冷氣使用費每學期 100 元	李秀娥 助教：陳律行	星期四 09:00~12:00	50		
BJ003	唱歌輕鬆玩	本課程教授基礎樂理、唱歌技巧、呼吸節奏及音感等。 ■其他費用：教材費每學期 150 元、場地清潔費每學期 100 元、冷氣使用費每學期 100 元	盧佳盟	星期一 09:00~12:00	60		

【小港區】

編號	班級名稱	課程說明	教師	上課時間	招生人數	上課地點	報名資訊
BJ004	青島里 卡拉 OK 班	指導同學正確的發聲法、台風、咬字，學習如何在歌曲中練習取得最適當的音色、表情，激發自身潛在的表演能力。 ■學員能力：識字、識簡譜 ■其他費用：教材費每冊 50 元、CD 每片 100 元、VCD 每片 150 元（選購）	蕭作人	星期五 14:00~17:00	40	山東青島里 活動中心 2 樓 （中光街 23 號）	■報名時間： 1/23(五)10:30 ■抽籤時間： 1/23(五)11:10 ■報名地點： 港興活動中心 （福隆街 63 號）
BJ005	活力 有氧體適能	輕量有氧運動搭配地板核心訓練，可增加心肺功能並訓練核心肌力，達到增肌減脂效果，進而保護關節，維持良好體態及健康。	宋蘭華	星期一、四 20:00~21:30	35	順苓、正苓里 活動中心 3 樓 （平治街 63 號）	

【小港-大林蒲地區】

編號	班級名稱	課程說明	教師	上課時間	招生人數	上課地點	大林蒲地區 報名資訊
BJ006	大林蒲 卡拉 OK 班	透過簡單易懂的方式學習唱歌技巧，魅力再現、活力無窮。 ■學員能力：識字、識簡譜 ■其他費用：教材費每冊 50 元、CD 每片 100 元、VCD 每片 150 元（選購）	蕭作人	星期二 08:30~11:30	25	大林蒲敬老 亭活動中心 （鳳林路 126 巷 12-1 號）	報名地點同上上課地點，報名時間為 114 年 12 月 22 日(一)至 115 年 1 月 2 日(五)09:00 至 16:00，週六、週日及平日中午 11:30 至 13:30 不開放報名。 ■洽詢電話： (07)871-2571 魏小姐
BJ007	唱日語演歌 學日語	本課程將導正演唱日語歌時的發音，配合講解歌曲意涵，與學員共同培養欣賞日語演歌的能力及日語會話能力。 ■學員能力：具日語五十音基礎 ■其他費用：教材費每冊 100 元、VCD 每片 100 元	韓茂昌 助教：吳俊慶	星期五 09:00~12:00	30		

【旗津區】

編號	班級名稱	課程說明	教師	上課時間	招生 人數	上課地點	報名資訊
BK001	陶笛班	學習 6 孔、12 孔陶笛的吹奏方式，藉由陶笛音樂豐富生活，手腦並用、活化細胞。 ■自備器材：中音 C 調陶笛 (可代購，講師將視程度建議購買品項) ■其他費用：教材費每學期 200 元	林淑惠	星期一 09:00~12:00	25	旗津老人活動中心 (旗津三路 900 巷 33 號 1 樓)	報名地點同上課地點，報名時間為 114 年 12 月 22 日(一)至 115 年 1 月 2 日 (五)09:00 至 16:00，週六、週日及平日中午 11:30 至 13:30 不開放報名。 ■洽詢電話： (07)571-2882 張社工
BK002	二胡	傳統樂器二胡音色優美悅耳，以簡單易學的方式學習拉奏民謠、國台語流行歌曲等樂曲。 ■學員能力：識字 ■自備器材：二胡 (可代購) ■其他費用：教材費每學期 100 元	陳韻竹	星期四 09:00~12:00	25		
BK003	基礎 西畫入門	以鉛筆素描練習西畫的比例、光影、明暗、透視等造型基礎，再以壓克力馬克筆等工具學習色彩搭配，主題包括靜物、動物與風景。 ■自備器材：鉛筆、畫本 (可代購) ■其他費用：教材費每學期 100 元	朱健銘	星期五 14:00~17:00	25		

◎一張報名表僅能報名一門課程，報名資料填寫未完整者恕不受理報名。

115 年高雄市四維長青學苑招生報名表

課程類別	<input type="checkbox"/> 苑本部 <input type="checkbox"/> 社區					<input type="checkbox"/> 公費班 <input type="checkbox"/> 第____期自費班					
班級編號						班級名稱					
身分證字號											
姓名	本欄位簽名代表同意將本表所載資訊提供予 <u>社團法人高雄市社區大學促進會</u> 辦理高雄市四維長青學苑業務、資料查詢及公告錄取資訊使用。										
性別	<input type="checkbox"/> 男 <input type="checkbox"/> 女		出生年月日	民國		年		月		日	
身份	<input type="checkbox"/> 中度以上身心障礙 <input type="checkbox"/> 90 歲以上 <input type="checkbox"/> 80 歲以上 <input type="checkbox"/> 低收入戶 <input type="checkbox"/> 原住民										
學歷	<input type="checkbox"/> 大專以上 <input type="checkbox"/> 高中職 <input type="checkbox"/> 國中 <input type="checkbox"/> 國小 <input type="checkbox"/> 自修 <input type="checkbox"/> 不識字										
退休前職業	<input type="checkbox"/> 軍公教 <input type="checkbox"/> 公司行號/工廠職員 <input type="checkbox"/> 自營業、雇主或專門職業技術人員 <input type="checkbox"/> 自由業 <input type="checkbox"/> 農林漁牧業 <input type="checkbox"/> 工程人員 <input type="checkbox"/> 家管 <input type="checkbox"/> 其他：_____										
電話				手機							
戶籍地址	高雄市 _____ 區 _____ 路 _____ 巷 _____ 弄 _____ 號之 _____ 樓之 _____ 街 ※須與身分證背面之地址相符，非設籍高雄市者不得報名。										
緊急聯絡人	姓名		電話			稱謂					
◎ 您是從何處得知本苑報名資訊？ <input type="checkbox"/> 舊學員 <input type="checkbox"/> 親友推薦 <input type="checkbox"/> 紙本文宣 <input type="checkbox"/> 網路廣告 <input type="checkbox"/> 其他：_____											
委託報名	本人確認上述資訊無誤，且同意委託_____代理報名課程。 (請在右欄處蓋「報名者本人」印章。)								本人 蓋章處		
◎以下欄位由工作人員填寫											
報名序號		錄取序號		座號	社區班級之座號 即錄取序號	費用_____元 收據 NO. _____					

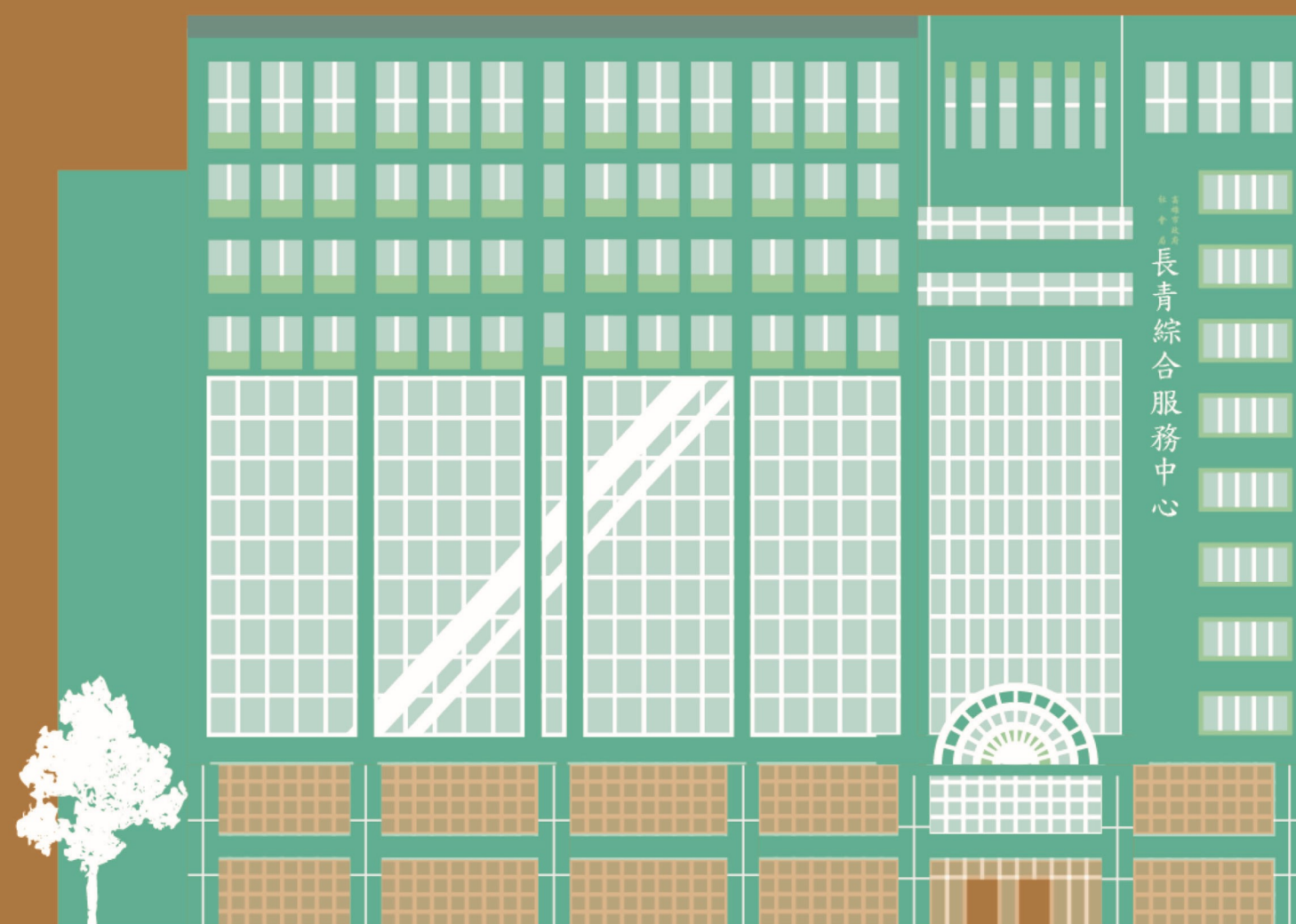
經手人

◎一張報名表僅能報名一門課程，報名資料填寫未完整者恕不受理報名。

115 年高雄市四維長青學苑招生報名表

課程類別	<input type="checkbox"/> 苑本部 <input type="checkbox"/> 社區					<input type="checkbox"/> 公費班 <input type="checkbox"/> 第____期自費班				
班級編號						班級名稱				
身分證字號										
姓名	本欄位簽名代表同意將本表所載資訊提供予 <u>社團法人高雄市社區大學促進會</u> 辦理高雄市四維長青學苑業務、資料查詢及公告錄取資訊使用。									
性別	<input type="checkbox"/> 男 <input type="checkbox"/> 女		出生年月日	民國		年		月		日
身份	<input type="checkbox"/> 中度以上身心障礙 <input type="checkbox"/> 90 歲以上 <input type="checkbox"/> 80 歲以上 <input type="checkbox"/> 低收入戶 <input type="checkbox"/> 原住民									
學歷	<input type="checkbox"/> 大專以上 <input type="checkbox"/> 高中職 <input type="checkbox"/> 國中 <input type="checkbox"/> 國小 <input type="checkbox"/> 自修 <input type="checkbox"/> 不識字									
退休前職業	<input type="checkbox"/> 軍公教 <input type="checkbox"/> 公司行號/工廠職員 <input type="checkbox"/> 自營業、雇主或專門職業技術人員 <input type="checkbox"/> 自由業 <input type="checkbox"/> 農林漁牧業 <input type="checkbox"/> 工程人員 <input type="checkbox"/> 家管 <input type="checkbox"/> 其他：_____									
電話				手機						
戶籍地址	高雄市 _____ 區 _____ 路 _____ 巷 _____ 弄 _____ 號之 _____ 樓之 _____ 街 ※須與身分證背面之地址相符，非設籍高雄市者不得報名。									
緊急聯絡人	姓名		電話			稱謂				
◎ 您是從何處得知本苑報名資訊？ <input type="checkbox"/> 舊學員 <input type="checkbox"/> 親友推薦 <input type="checkbox"/> 紙本文宣 <input type="checkbox"/> 網路廣告 <input type="checkbox"/> 其他：_____										
委託報名	本人確認上述資訊無誤，且同意委託_____代理報名課程。 (請在右欄處蓋「報名者本人」印章。)								本人 蓋章處	
◎以下欄位由工作人員填寫										
報名序號		錄取序號		座號	社區班級之座號 即錄取序號	費用_____元 收據 NO. _____				

經手人



苑本部

苑本部: 高雄市苓雅區四維二路51號4樓

電話: (07)771-5370、(07)771-5371

E-Mail: elderly@kcs.org.tw