

# 高雄市政府人事處市政統計通報

106 年 6 月

高雄市政府所屬各機關現有主管人員性別平等概況 人力科

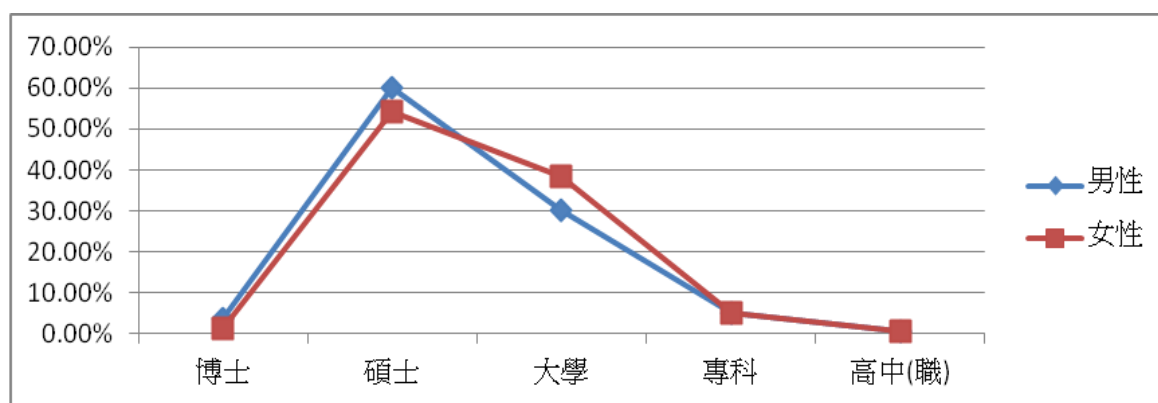
為保障性別工作權之平等，落實憲法精神，促進性別實質平等，我國於民國 91 年 01 月 16 日公布實施「性別工作平等法」，又立法院於 100 年三讀通過「消除對婦女一切形式歧視公約」(CEDAW)並於 101 年正式施行。行政院依據此公約提出 4 項措施，包括提升女性參政比率、落實任一性別比例達 1/3 原則、加強能力建構及培植女性領導力、健全法治與行政措施以促進女性參與決策、消除隱形障礙等，以期落實公務職場上之性別實質平等。茲嘗試透過比較不同性別之主管人員之學歷、年齡、年資、官等等變項，檢視現有主管人員性別平等概況，俾提供施政參考。

## 一、現況分析

### (一)按學歷區分

105 年年底本府各機關主管人員所具學歷之男女性別平均比例，男性主管學歷為大學以上者約占男性主管的 94.21%，女性約占 93.94%，男性與女性主管人員學歷上並無明顯差距。

◎本府各機關 105 年年底主管人員所具學歷之男女性別統計圖



### (二)按年齡區分

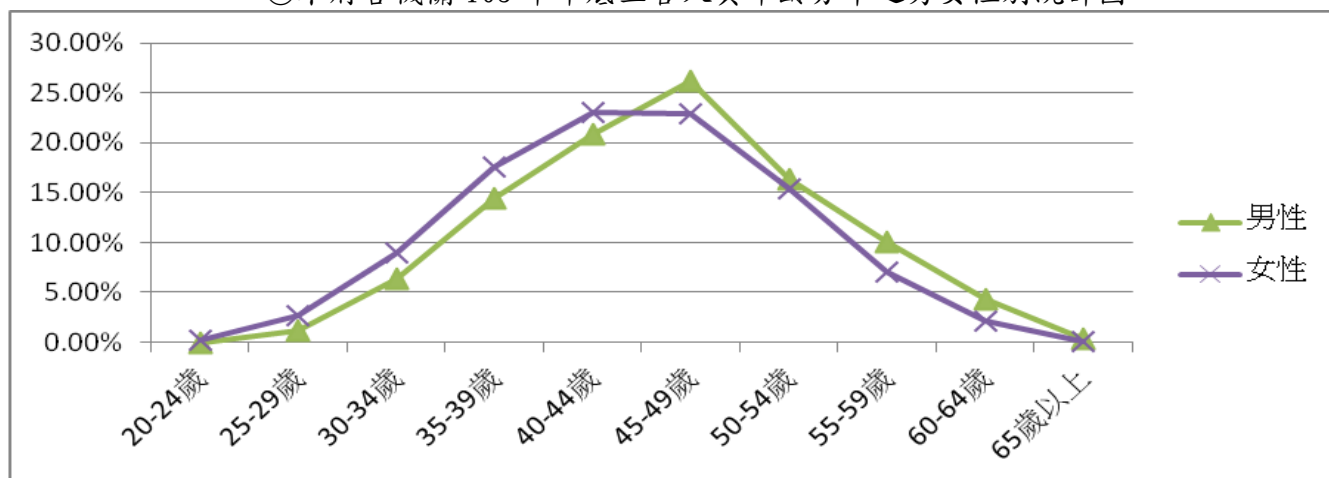
105 年年底本府各機關主管人員年齡分布之男女性別平均比例，男性主管以 45 歲至 49 歲最多，占男性主管的 26.13%；女性主管則主要分布於 40 歲至 44 歲，占女性主管的 23.09%。

# 高雄市政府人事處市政統計通報

106 年 6 月

高雄市政府所屬各機關現有主管人員性別平等概況 人力科

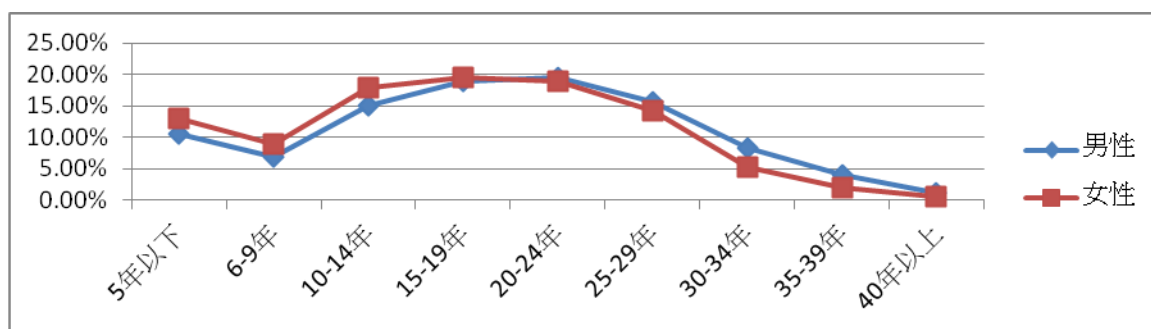
◎本府各機關 105 年年底主管人員年齡分布之男女性別統計圖



### (三)按年資區分

105 年年底本府各機關主管人員年資分布之男女性別平均比例，男性主管年資位於 10 至 29 年者約占男性主管的 68.97%；女性主管年資位於 10 至 29 年者約占女性主管的 70.6%，兩者之間並無顯著差距。

◎本府各機關 105 年年底主管人員年資分布之男女性別統計圖



### (四)按官等區分

105 年年底本府各機關主管人員擔任主管級別之男女性別平均比例，就首長而言，男性主管擔任機關首長人數達 351 人，約占男性主管的 10%，女性主管擔任機關首長僅 163 人，約占女性主管的 4.35%。另就整體觀之，

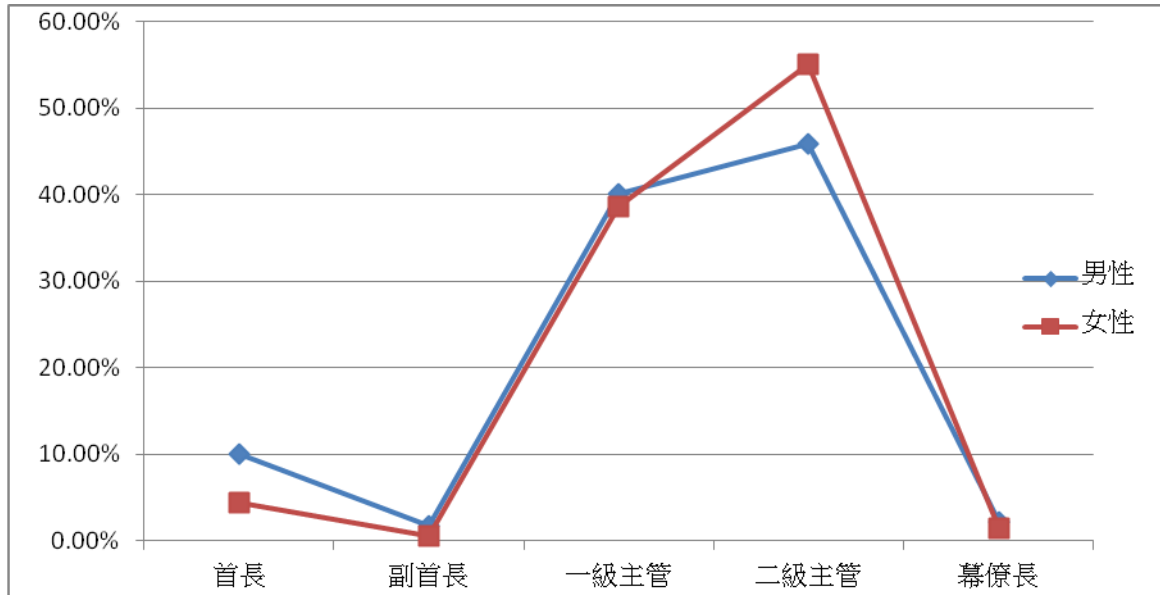
# 高雄市政府人事處市政統計通報

106 年 6 月

高雄市政府所屬各機關現有主管人員性別平等概況 人力科

女性多數以擔任二級主管為主，人數達 2062 人，約占女性主管的 55.04%。

◎本府各機關 105 年年底主管人員主管級別之男女性別統計圖



## 二、結論

針對本府主管人員之學歷、年齡、年資、官等等變項作統計分析後，可以發現，男性與女性主管人員以碩士學歷居多，年齡主要落在 40 至 49 歲之間，且多數均累積 15 年至 24 年公務經驗。是以，男性與女性主管之學歷、年齡、年資等條件，並無顯著差異，由此可知，男性與女性主管之人力素質應屬相當。

惟就官等性別變項觀之，可以發現擔任機關首長職務之主管，男性約占男性主管的 10%，女性則僅約占女性主管的 4.35%，由此可知，機關首長仍以男性居多，而女性則以擔任二級主管為主。是以，雖然男性與女性主管之人力素質相當，惟擔任主管之級別仍存有差距。