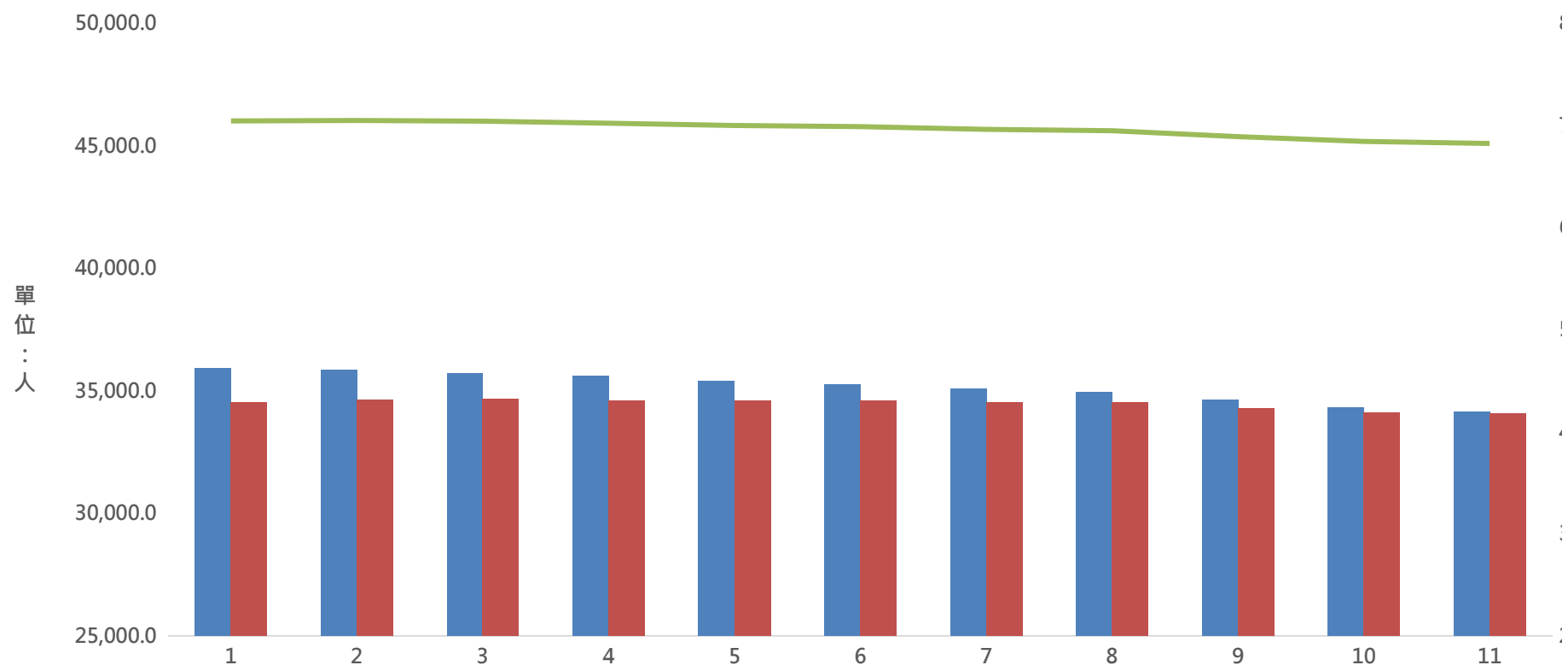


高雄市林園區歷年人口統計

鄉鎮市	村里數	鄰數	戶數	男	女	人口數	年
林園區	24	515	25,218	35,925	34,511	70,436	102
林園區	24	515	25,394	35,853	34,623	70,476	103
林園區	24	515	25,559	35,727	34,674	70,401	104
林園區	24	515	25,738	35,604	34,597	70,201	105
林園區	24	515	25,901	35,381	34,609	69,990	106
林園區	24	515	26,147	35,278	34,592	69,870	107
林園區	24	515	26,365	35,078	34,526	69,604	108
林園區	24	515	26,714	34,940	34,538	69,478	109
林園區	24	515	26,992	34,619	34,274	68,893	110
林園區	24	515	27,130	34,330	34,099	68,429	111
林園區	24	511	27,361	34,134	34,082	68,216	112

高雄市林園區 102 年 -112 年男女數、總人口數圖表





月	年+文字
12	102年
12	103年
12	104年
12	105年
12	106年
12	107年
12	108年
12	109年
12	110年
12	111年
12	112年

80,000.0

70,000.0

60,000.0

50,000.0

40,000.0

30,000.0

20,000.0