

本表格請用A4橫式列印

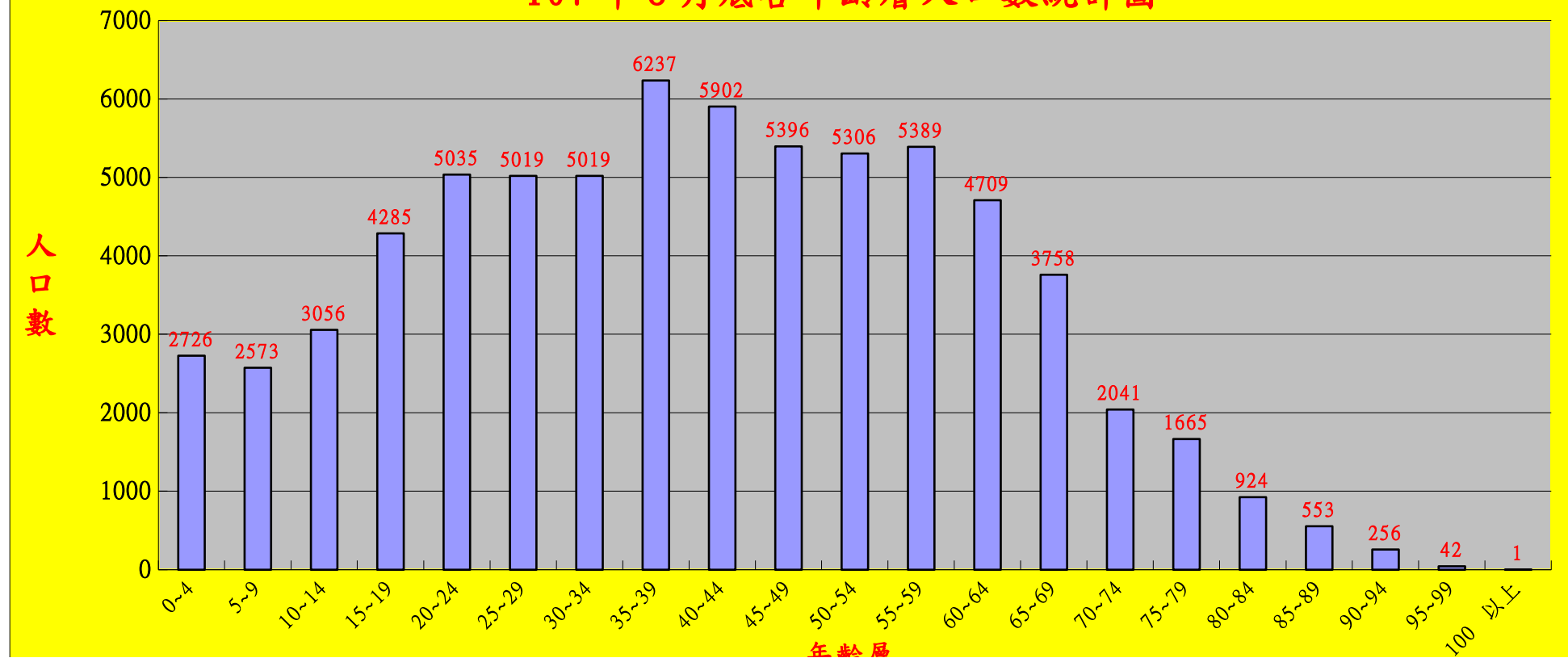
107年8月底各年齡層人口數統計表

里別	性別	總計	0~4	5~9	10~14	15~19	20~24	25~29	30~34	35~39	40~44	45~49	50~54	55~59	60~64	65~69	70~74	75~79	80~84	85~89	90~94	95~99
總計	計	69892	2726	2573	3056	4285	5035	5019	5019	6237	5902	5396	5306	5389	4709	3758	2041	1665	924	553	256	42
	男	35302	1432	1342	1591	2183	2556	2582	2562	3152	3068	2803	2786	2688	2247	1767	982	753	408	264	118	18
	女	34590	1294	1231	1465	2102	2479	2437	2457	3085	2834	2593	2520	2701	2462	1991	1059	912	516	289	138	24
東林	計	3448	129	179	201	231	266	221	234	269	292	252	234	246	215	180	96	119	50	26	8	0
	男	1715	73	85	100	127	129	115	117	128	149	117	124	124	100	81	48	54	27	15	2	0
	女	1733	56	94	101	104	137	106	117	141	143	135	110	122	115	99	48	65	23	11	6	0
林園	計	3893	124	193	197	244	267	282	272	300	300	296	296	302	281	202	136	88	64	36	8	5
	男	1921	70	89	93	133	136	141	148	154	146	143	147	146	132	96	61	35	29	16	4	2
	女	1972	54	104	104	111	131	141	124	146	154	153	149	156	149	106	75	53	35	20	4	3
溪州	計	4712	176	206	222	287	392	386	377	401	313	332	389	370	318	226	110	103	54	31	16	3
	男	2387	80	117	102	145	191	191	196	209	160	177	207	195	158	118	58	47	23	9	3	1
	女	2325	96	89	120	142	201	195	181	192	153	155	182	175	160	108	52	56	31	22	13	2
潭頭	計	3239	121	77	131	215	245	232	250	287	269	251	246	254	245	156	87	89	45	27	10	2
	男	1630	66	36	63	103	123	119	124	143	154	126	134	132	122	64	39	41	19	16	5	1
	女	1609	55	41	68	112	122	113	126	144	115	125	112	122	123	92	48	48	26	11	5	1
中厝	計	3524	112	114	214	246	267	228	204	309	312	282	290	259	182	185	96	99	55	46	18	6
	男	1822	52	67	107	135	155	131	103	154	174	152	159	134	90	71	33	38	22	29	12	4
	女	1702	60	47	107	111	112	97	101	155	138	130	131	125	92	114	63	61	33	17	6	2
中門	計	2891	105	98	108	157	195	206	218	238	251	220	214	254	210	156	95	80	49	23	11	3
	男	1474	43	49	68	85	98	100	105	124	130	127	120	120	111	77	45	36	27	8	0	1
	女	1417	62	49	40	72	97	106	113	114	121	93	94	134	99	79	50	44	22	15	11	2
頂厝	計	5284	245	203	207	324	393	402	401	500	402	414	442	388	367	259	127	123	47	27	12	1
	男	2666	130	109	108	167	206	199	206	257	203	211	232	207	152	132	65	47	21	11	3	0
	女	2618	115	94	99	157	187	203	195	243	199	203	210	181	215	127	62	76	26	16	9	1
港埔	計	2098	87	47	67	132	143	154	149	190	190	146	144	177	148	124	83	63	37	14	2	1
	男	1067	43	29	36	65	74	80	67	102	101	77	75	92	74	56	45	28	15	5	2	1
	女	1031	44	18	31	67	69	74	82	88	89	69	69	85	74	68	38	35	22	9	0	0
西溪	計	4003	178	102	143	225	302	335	283	364	345	329	327	326	274	183	118	90	47	20	10	2
	男	2025	86	46	68	106	157	176	141	171	181	179	174	156	150	84	66	46	26	8	4	0

	女	1978	92	56	75	119	145	159	142	193	164	150	153	170	124	99	52	44	21	12	6	2
港嘴	計	1959	94	53	72	112	136	140	157	191	160	138	150	154	143	106	52	43	34	16	7	1
	男	968	48	23	37	51	71	77	70	95	70	60	77	79	75	54	28	25	17	7	4	0
	女	991	46	30	35	61	65	63	87	96	90	78	73	75	68	52	24	18	17	9	3	1
北汕	計	1841	79	37	54	91	105	108	125	211	181	138	133	140	127	126	62	52	25	27	16	4
	男	930	45	20	32	55	48	50	64	95	109	75	68	64	51	65	30	22	11	14	10	2
	女	911	34	17	22	36	57	58	61	116	72	63	65	76	76	61	32	30	14	13	6	2
林內	計	2368	79	81	122	182	162	167	157	203	226	188	168	169	138	118	62	42	34	40	28	2
	男	1203	47	42	74	104	85	89	74	98	112	98	87	81	64	45	16	17	13	30	25	2
	女	1165	32	39	48	78	77	78	83	105	114	90	81	88	74	73	46	25	21	10	3	0
王公	計	4702	189	260	245	305	373	357	350	420	363	364	355	340	298	236	89	87	37	17	14	2
	男	2369	116	143	124	139	184	177	190	216	186	180	166	160	147	125	44	46	14	7	5	0
	女	2333	73	117	121	166	189	180	160	204	177	184	189	180	151	111	45	41	23	10	9	2
林家	計	1453	56	24	36	69	116	113	122	111	109	91	141	140	114	75	42	36	35	13	10	0
	男	776	29	13	24	32	66	63	69	62	57	53	76	77	60	39	15	17	17	3	4	0
	女	677	27	11	12	37	50	50	53	49	52	38	65	63	54	36	27	19	18	10	6	0
龔厝	計	2174	71	61	80	132	142	146	141	206	210	170	150	170	172	131	85	44	41	14	7	1
	男	1108	37	37	43	57	71	67	79	101	117	94	79	86	85	65	46	17	19	5	2	1
	女	1066	34	24	37	75	71	79	62	105	93	76	71	84	87	66	39	27	22	9	5	0
鳳芸	計	2081	92	66	80	118	141	131	151	188	188	179	144	143	141	126	77	56	36	16	8	0
	男	1039	46	39	41	50	75	63	76	92	95	99	77	69	60	62	40	24	20	7	4	0
	女	1042	46	27	39	68	66	68	75	96	93	80	67	74	81	64	37	32	16	9	4	0
中芸	計	2122	66	67	78	132	119	145	144	186	195	192	152	178	135	134	81	57	24	24	10	3
	男	1085	41	32	33	64	65	80	78	98	91	109	79	93	73	59	36	27	11	11	4	1
	女	1037	25	35	45	68	54	65	66	88	104	83	73	85	62	75	45	30	13	13	6	2
東汕	計	983	34	19	16	41	56	82	74	95	82	74	81	101	58	64	40	21	18	18	7	2
	男	508	10	10	7	23	30	42	35	50	51	36	43	53	35	31	19	13	9	8	2	1
	女	475	24	9	9	18	26	40	39	45	31	38	38	48	23	33	21	8	9	10	5	1
西汕	計	852	34	17	23	42	63	52	59	88	72	77	79	69	53	48	24	24	19	7	2	0
	男	442	19	9	14	23	31	24	30	42	38	43	40	41	28	28	5	15	7	4	1	0
	女	410	15	8	9	19	32	28	29	46	34	34	39	28	25	20	19	9	12	3	1	0
仁愛	計	3615	134	177	205	233	262	230	241	293	320	303	229	226	256	228	118	82	32	27	17	2
	男	1810	74	90	106	126	124	119	124	155	160	157	123	106	108	100	60	39	16	14	9	0

	女	1805	60	87	99	107	138	111	117	138	160	146	106	120	148	128	58	43	16	13	8	2
文賢	計	2798	105	92	111	173	238	187	187	214	234	225	257	238	166	140	89	70	37	26	9	0
	男	1360	54	44	68	87	108	100	93	111	109	114	136	111	73	62	39	24	12	9	6	0
廣應	女	1438	51	48	43	86	130	87	94	103	125	111	121	127	93	78	50	46	25	17	3	0
	計	4083	172	195	202	241	280	323	297	378	345	268	277	321	288	227	109	72	46	30	11	1
五福	男	2052	90	107	119	128	141	172	135	189	191	128	143	152	132	104	60	31	12	14	3	1
	女	2031	82	88	83	113	139	151	162	189	154	140	134	169	156	123	49	41	34	16	8	0
中汕	計	3112	147	149	147	183	223	241	247	296	251	232	226	225	218	161	80	44	24	11	6	1
	男	1595	76	76	75	92	111	138	134	148	134	121	120	110	105	74	44	21	9	5	2	0
中汕	女	1517	71	73	72	91	112	103	113	148	117	111	106	115	113	87	36	23	15	6	4	1
	計	2657	97	56	95	170	149	151	179	299	292	235	182	199	162	167	83	81	34	17	9	0
中汕	男	1350	57	30	49	86	77	69	104	158	150	127	100	100	62	75	40	43	12	9	2	0
	女	1307	40	26	46	84	72	82	75	141	142	108	82	99	100	92	43	38	22	8	7	0

107年8月底各年齡層人口數統計圖



100
以上

1

0

1

0

0

0

0

0

0

0

0

0

0

0

0

0

0

0

0

0

0

0

0

0

0

