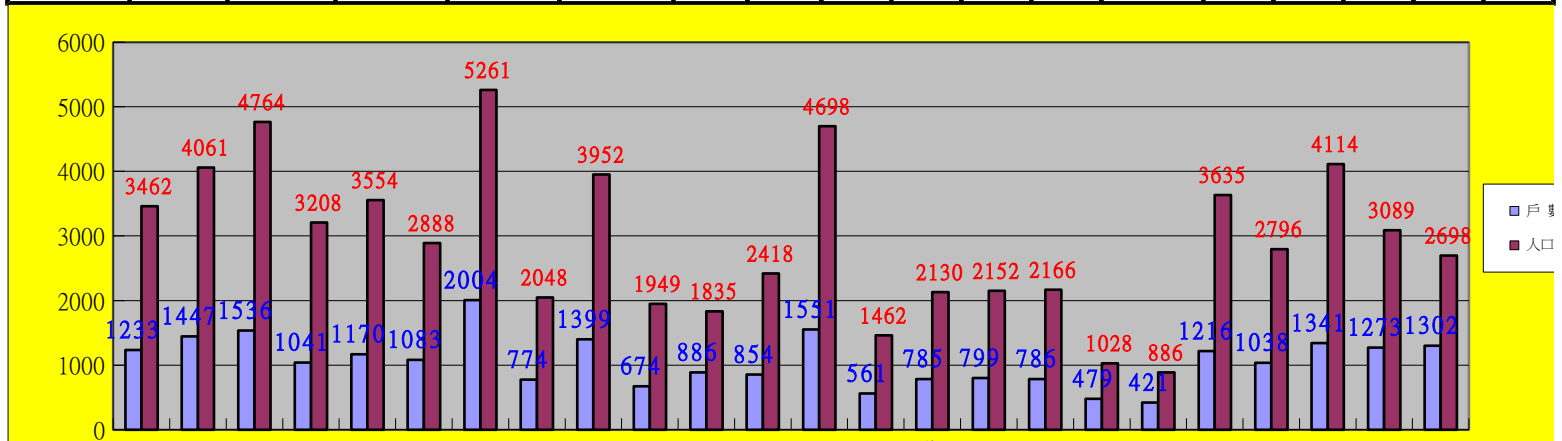
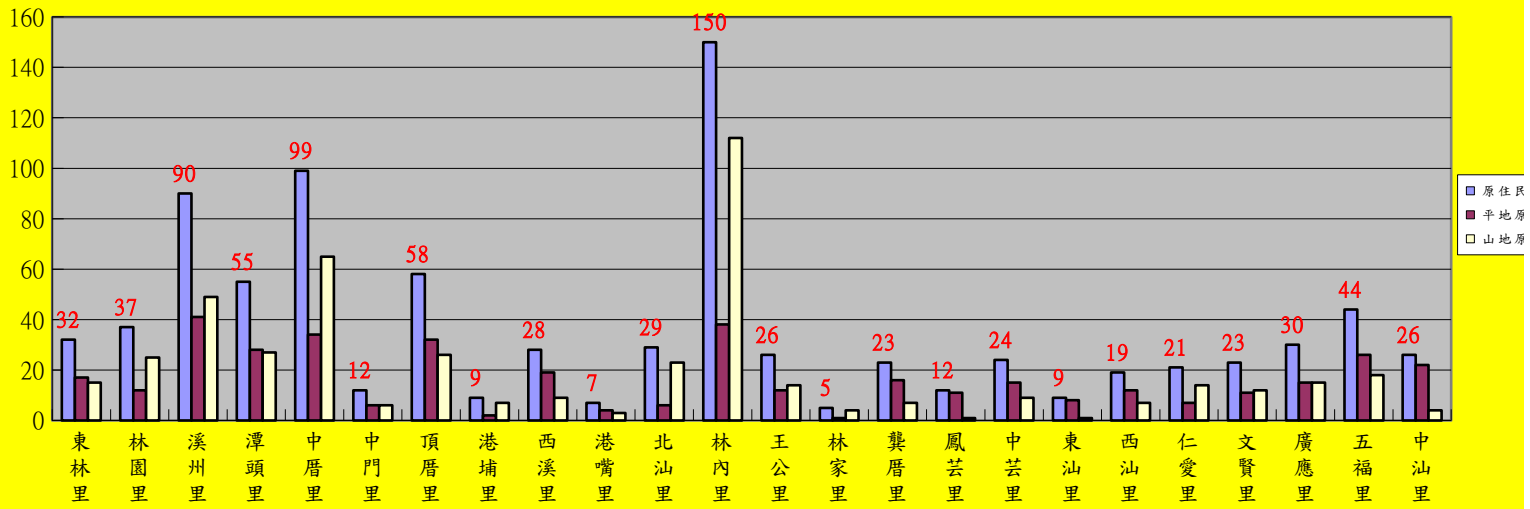


105 年 7 月 底人口數統計表

里別	鄰數	戶數	總人口數	男	女	遷入	遷出	出生	死亡	結婚	離婚	原住民合計	平地原住民			山地原住民	
													計	男	女	計	男
合計	517	25653	70254	35622	34632	169	180	42	38	28	13	868	395	168	227	473	229
東林里	28	1233	3462	1728	1734	5	12	3	1	1	0	32	17	10	7	15	9
林園里	34	1447	4061	1995	2066	14	9	3	4	3	2	37	12	2	10	25	18
溪州里	33	1536	4764	2444	2320	9	8	2	2	3	0	90	41	18	23	49	19
潭頭里	22	1041	3208	1644	1564	10	23	0	2	1	1	55	28	15	13	27	13
中厝里	19	1170	3554	1843	1711	5	7	3	1	1	0	99	34	17	17	65	28
中門里	18	1083	2888	1449	1439	13	6	2	3	4	0	12	6	3	3	6	4
頂厝里	26	2004	5261	2676	2585	25	8	6	1	3	0	58	32	12	20	26	10
港埔里	12	774	2048	1046	1002	5	6	3	1	1	1	9	2	2	0	7	2
西溪里	27	1399	3952	2002	1950	2	15	0	2	0	0	28	19	11	8	9	3
港嘴里	12	674	1949	970	979	7	7	1	3	0	1	7	4	3	1	3	1
北汕里	22	886	1835	921	914	1	6	0	2	1	0	29	6	2	4	23	8
林內里	19	854	2418	1237	1181	11	8	2	3	0	1	150	38	16	22	112	69
王公里	31	1551	4698	2368	2330	9	16	1	2	3	0	26	12	4	8	14	7
林家里	18	561	1462	790	672	1	3	0	0	0	3	5	1	0	1	4	1
龔厝里	12	785	2130	1086	1044	3	3	1	2	0	1	23	16	10	6	7	2
鳳芸里	20	799	2152	1080	1072	7	2	0	0	1	0	12	11	4	7	1	0
中芸里	16	786	2166	1112	1054	1	2	0	2	1	0	24	15	7	8	9	3
東汕里	12	479	1028	538	490	0	1	0	0	0	0	9	8	1	7	1	0
西汕里	13	421	886	455	431	3	0	0	0	0	0	19	12	2	10	7	1
仁愛里	25	1216	3635	1822	1813	5	5	0	1	1	1	21	7	2	5	14	8
文賢里	25	1038	2796	1369	1427	4	6	4	2	0	0	23	11	5	6	12	8
廣應里	35	1341	4114	2076	2038	11	17	3	2	3	1	30	15	6	9	15	5
五福里	17	1273	3089	1598	1491	12	5	5	1	1	0	44	26	12	14	18	9
中汕里	21	1302	2698	1373	1325	6	5	3	1	0	1	26	22	4	18	4	1



東林里 林園里 溪州里 潭頭里 中厝里 中門里 頂厝里 港埔里 西溪里 港嘴里 北汕里 林內里 王公里 林家里 龔厝里 鳳芸里 中芸里 東汕里 西汕里 仁愛里 文賢里 廣應里 五福里 中汕里



全民
女
244
6
7
30
14
37
2
16
5
6
2
15
43
7
3
5
1
6
1
6
6
4
10
9
3
故 數



人 数
住 民
住 民

