

高雄市林園區民國86-110年出生率、死亡率、結婚率、離婚率統計表

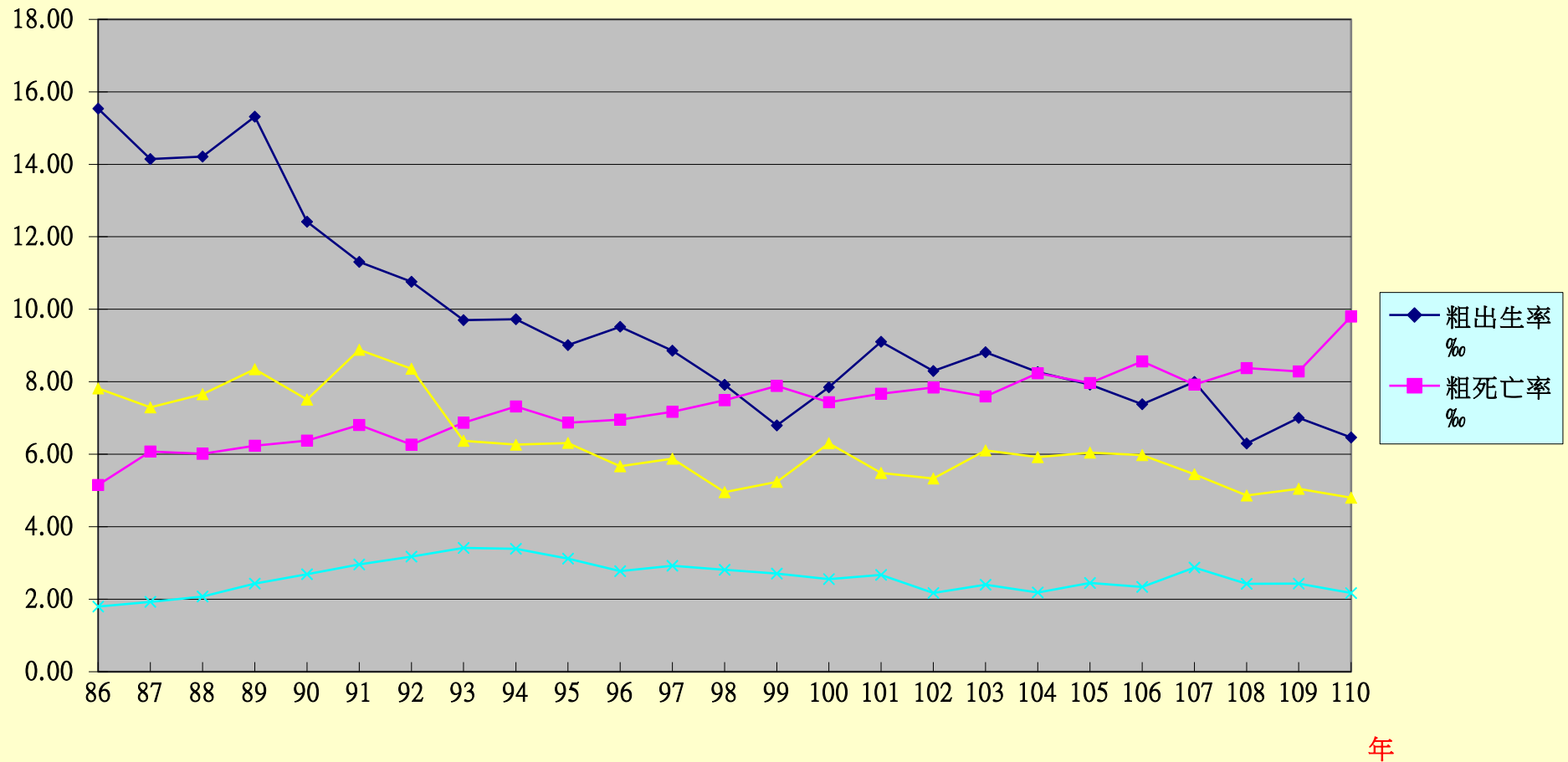
更新日期：111年1月17日

年度	年底總人口數	年中總人口數	年出生人口數	粗出生率‰	年死亡人口數	粗死亡率‰	年結婚對數	粗結婚率‰	年離婚對數	粗離婚率‰
86	71,473	71,253	1107	15.54	367	5.15	557	7.82	128	1.80
87	71,764	71,619	1013	14.14	435	6.07	522	7.29	138	1.93
88	71,892	71,828	1021	14.21	432	6.01	550	7.66	149	2.07
89	72,184	72,038	1,103	15.31	449	6.23	601	8.34	175	2.43
90	72,173	72,179	896	12.41	460	6.37	542	7.51	194	2.69
91	71,255	71,714	811	11.31	488	6.80	637	8.88	212	2.96
92	71,117	71,186	766	10.76	446	6.27	595	8.36	226	3.17
93	70,752	70,935	688	9.70	487	6.87	452	6.37	242	3.41
94	71,370	71,061	691	9.72	520	7.32	445	6.26	241	3.39
95	71,562	71,466	644	9.01	491	6.87	451	6.31	223	3.12
96	71,336	71,449	680	9.52	497	6.96	405	5.67	198	2.77
97	70,979	71,158	630	8.85	510	7.17	418	5.87	208	2.92
98	70,770	70,875	561	7.92	531	7.49	351	4.95	199	2.81
99	70,512	70,641	480	6.79	557	7.88	370	5.24	191	2.70
100	70,439	70,476	553	7.85	524	7.44	444	6.30	180	2.55
101	70,383	70,411	641	9.10	540	7.67	386	5.48	188	2.67
102	70,436	70,410	584	8.29	552	7.84	375	5.33	153	2.17
103	70,476	70,456	621	8.81	535	7.59	430	6.10	169	2.40
104	70,401	70,439	582	8.26	580	8.23	417	5.92	154	2.19
105	70,201	70,301	557	7.92	560	7.97	425	6.05	172	2.45
106	69,990	70,096	517	7.38	600	8.56	419	5.98	164	2.34

107	69,870	69,930	559	7.99	554	7.92	381	5.45	201	2.87
108	69,613	69,742	439	6.29	584	8.37	339	4.86	169	2.42
109	69,478	69,546	487	7.00	576	8.28	351	5.05	169	2.43
110	68,893	69,186	447	6.46	678	9.80	332	4.80	150	2.17

資料來源：本所各年度統計報表

高雄市林園區民國 86-110 年出生率、死亡率、結婚率、離婚率統計圖



一、年中人口數(人) = (上年年底人口數+本年年底人口數)/2。二、粗出生率(0/00)：定義：每千人中出生人口之比率。公式：(出生登記數／年中人口數)*1,000。三、粗死亡率(0/00)：定義：每千人中死亡人口之比率。公式：(死亡登記人數／年中人口數)*1,000。四、粗結婚率(對／千人)：定義：指某一特定期間之結婚對數對同一期間之期中總人口數的比率。公式：(結婚登記對數／年中人口數)*1,000。五、粗離婚率(對／千人)：定義：指某一特定期間之離婚對數對同一期間之期中總人口數的比率。公式：(離婚登記對數／年中人口數)*1,000。