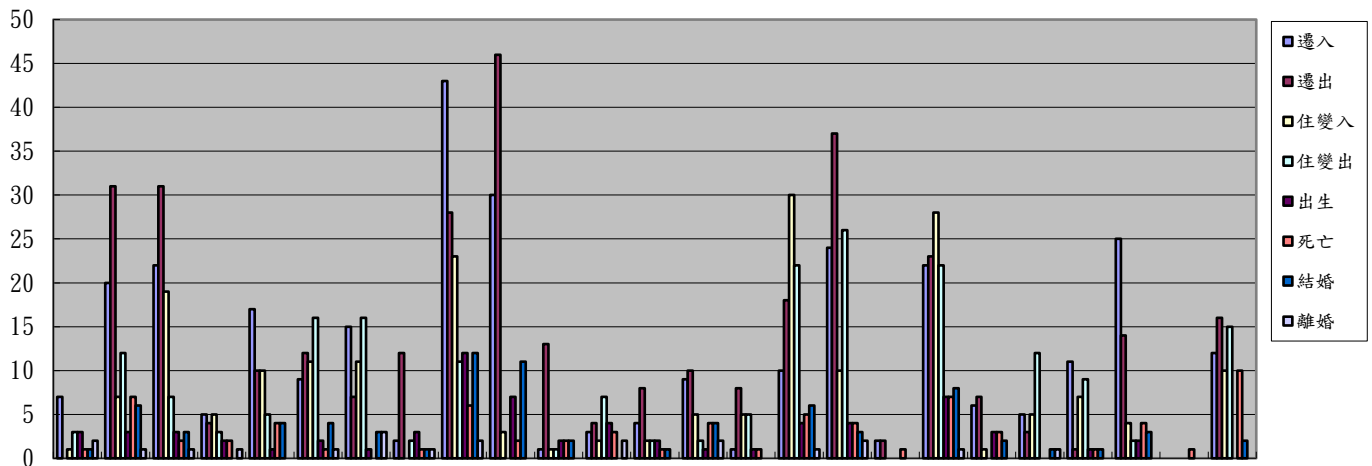


高雄市大寮區106年01月人口異動統計表

里別	總人口數	男	女	遷入	遷出	住變入	住變出	出生	死亡	結婚	離婚
拷潭里	1641	841	800	7	0	1	3	3	1	1	2
內坑里	6758	3510	3248	20	31	7	12	3	7	6	1
大寮里	7880	4017	3863	22	31	19	7	3	2	3	1
上寮里	2782	1450	1332	5	4	5	3	2	2	0	1
三隆里	5192	2695	2497	17	10	10	5	1	4	4	0
琉球里	5038	2601	2437	9	12	11	16	2	1	4	1
翁園里	4390	2308	2082	15	7	11	16	1	0	3	3
前庄里	2601	1340	1261	2	12	0	2	3	1	1	1
中庄里	12614	6360	6254	43	28	23	11	12	6	12	2
後庄里	8820	4394	4426	30	46	3	0	7	2	11	0
義仁里	2072	1128	944	1	13	1	1	2	2	2	0
新厝里	1902	996	906	3	4	2	7	4	3	0	2
過溪里	2873	1505	1368	4	8	2	2	2	1	1	0
潮寮里	3414	1782	1632	9	10	5	2	1	4	4	2
會結里	1792	971	821	1	8	5	5	1	1	0	0
會社里	7112	3671	3441	10	18	30	22	4	5	6	1
山頂里	8675	4357	4318	24	37	10	26	4	4	3	2
忠義里	612	304	308	2	2	0	0	0	1	0	0
永芳里	8028	4052	3976	22	23	28	22	7	7	8	1
義和里	2376	1248	1128	6	7	1	0	3	3	2	0
溪寮里	1764	950	814	5	3	5	12	0	0	1	1
江山里	2172	1110	1062	11	1	7	9	1	1	1	0
昭明里	4045	2158	1887	25	14	4	2	2	4	3	0
光武里	205	106	99	0	0	0	0	0	1	0	0
中興里	7455	3677	3778	12	16	10	15	0	10	2	0
合計	112213	57531	54682	305	345	200	200	68	73	78	21



考潭里 內坑里 大寮里 上寮里 三寮里 琉球里 翁園里 前庄里 中庄里 後庄里 義仁里 新厝里 迎寮里 柳寮里 會厝里 會社里 山頂里 忠義里 木芳里 義和里 溪寮里 江山里 昭明里 光武里 中興里