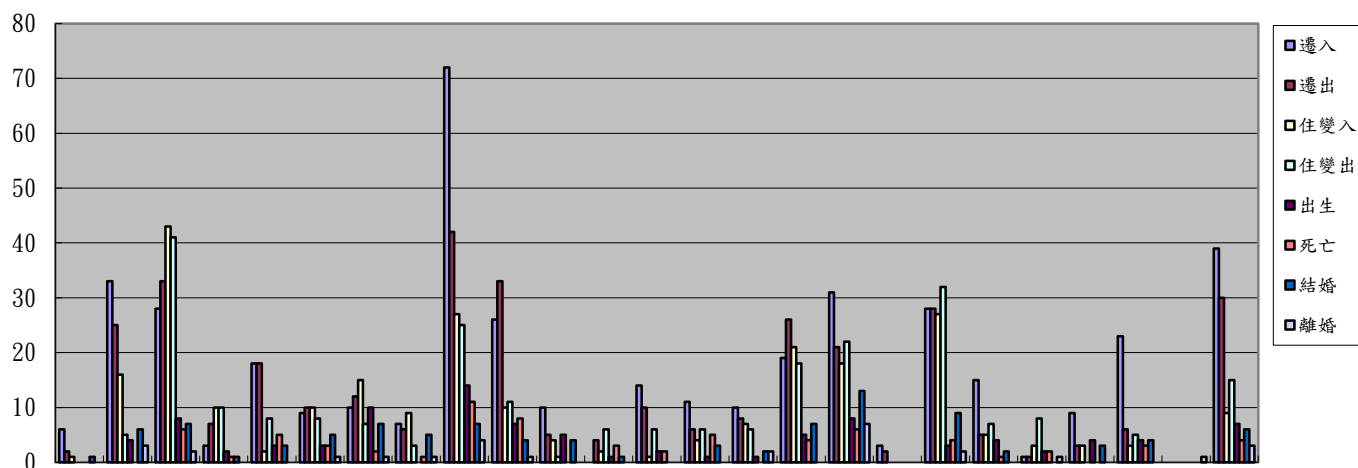


高雄市大寮區105年12月人口異動統計表

里別	總人口數	男	女	遷入	遷出	住變入	住變出	出生	死亡	結婚	離婚
拷潭里	1634	839	795	6	2	1	0	0	0	1	0
內坑里	6778	3519	3259	33	25	16	5	4	0	6	3
大寮里	7876	4019	3857	28	33	43	41	8	6	7	2
上寮里	2779	1449	1330	3	7	10	10	2	1	1	0
三隆里	5183	2692	2491	18	18	2	8	3	5	3	0
琉球里	5045	2608	2437	9	10	10	8	3	3	5	1
翁園里	4386	2306	2080	10	12	15	7	10	2	7	1
前庄里	2611	1345	1266	7	6	9	3	0	1	5	1
中庄里	12581	6357	6224	72	42	27	25	14	11	7	4
後庄里	8828	4401	4427	26	33	10	11	7	8	4	1
義仁里	2084	1133	951	10	5	4	1	5	0	4	0
新厝里	1907	999	908	0	4	2	6	1	3	1	0
過溪里	2876	1504	1372	14	10	1	6	2	2	0	0
潮寮里	3415	1788	1627	11	6	4	6	1	5	3	0
會結里	1799	971	828	10	8	7	6	1	0	2	2
會社里	7113	3674	3439	19	26	21	18	5	4	7	0
山頂里	8704	4364	4340	31	21	18	22	8	6	13	7
忠義里	613	305	308	3	2	0	0	0	0	0	0
永芳里	8023	4053	3970	28	28	27	32	3	4	9	2
義和里	2376	1250	1126	15	5	5	7	4	1	2	0
溪寮里	1769	949	820	1	1	3	8	2	2	0	1
江山里	2164	1105	1059	9	3	3	0	4	0	3	0
昭明里	4034	2153	1881	23	6	3	5	4	3	4	0
光武里	206	107	99	0	0	0	0	0	0	0	1
中興里	7474	3687	3787	39	30	9	15	7	4	6	3
合計	112258	57577	54681	425	343	250	250	98	71	100	29



考潭里 內坑里 大寮里 上寮里 三寮里 琉球里 翁園里 前庄里 中庄里 後庄里 義仁里 新厝里 迎寮里 柳寮里 會厝里 會社里 山頂里 忠義里 木芳里 義和里 溪寮里 江山里 昭明里 光武里 中興里