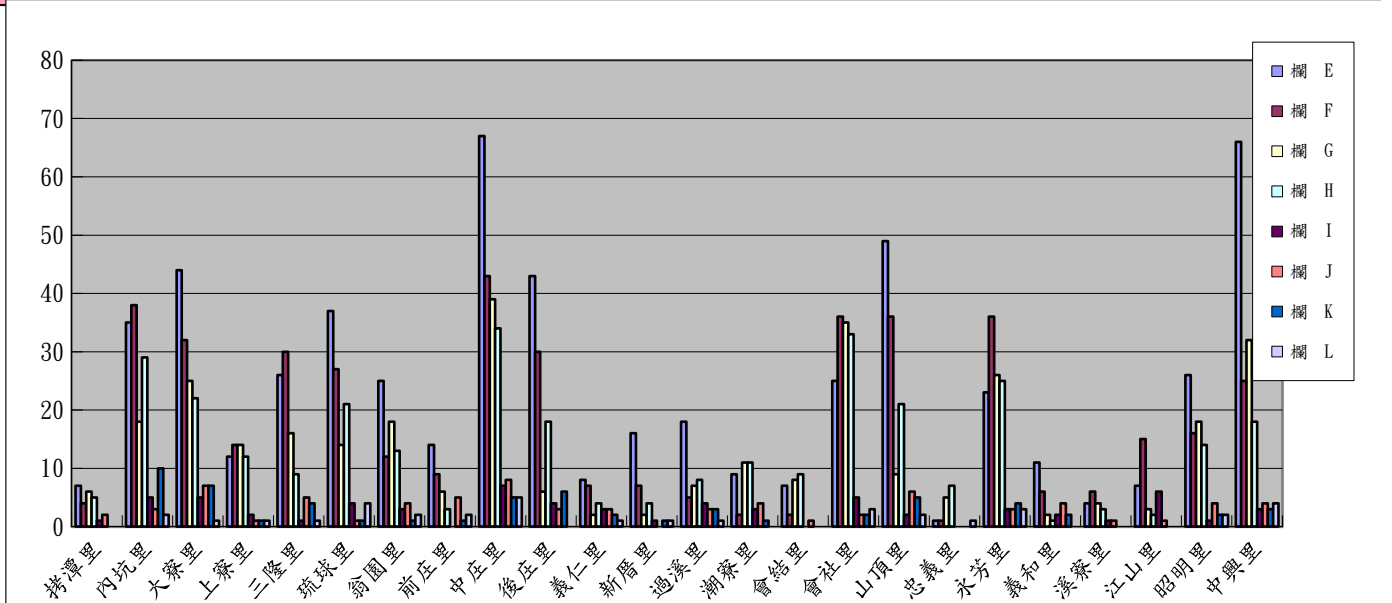


高雄市大寮區113年9月人口異動統計表

里別	總人口數	男	女	遷入	遷出	住變入	住變出	出生	死亡	結婚	離婚
拷潭里	1497	762	735	7	4	6	5	1	2	0	0
內坑里	6924	3579	3345	35	38	18	29	5	3	10	2
大寮里	8045	4063	3982	44	32	25	22	5	7	7	1
上寮里	2884	1509	1375	12	14	14	12	2	1	1	1
三隆里	5272	2682	2590	26	30	16	9	1	5	4	1
琉球里	5893	2984	2909	37	27	14	21	4	1	1	4
翁園里	4608	2363	2245	25	12	18	13	3	4	1	2
前庄里	2484	1257	1227	14	9	6	3	0	5	1	2
中庄里	12832	6382	6450	67	43	39	34	7	8	5	5
後庄里	8928	4410	4518	43	30	6	18	4	3	6	0
義仁里	1918	1010	908	8	7	2	4	3	3	2	1
新厝里	1815	943	872	16	7	2	4	1	0	1	1
過溪里	2882	1491	1391	18	5	7	8	4	3	3	1
潮寮里	3280	1697	1583	9	2	11	11	3	4	1	0
會結里	1796	963	833	7	2	8	9	0	1	0	0
會社里	7039	3608	3431	25	36	35	33	5	2	2	3
山頂里	8321	4086	4235	49	36	9	21	2	6	5	2
忠義里	456	225	231	1	1	5	7	0	0	0	1
永芳里	7794	3910	3884	23	36	26	25	3	3	4	3
義和里	2428	1252	1176	11	6	2	1	2	4	2	0
溪寮里	1725	900	825	4	6	4	3	1	1	0	0
江山里	2064	1029	1035	7	15	3	2	6	1	0	0
昭明里	4207	2201	2006	26	16	18	14	1	4	2	2
中興里	7027	3445	3582	66	25	32	18	3	4	3	4
合計	112119	56751	55368	580	439	326	326	66	75	61	36



]