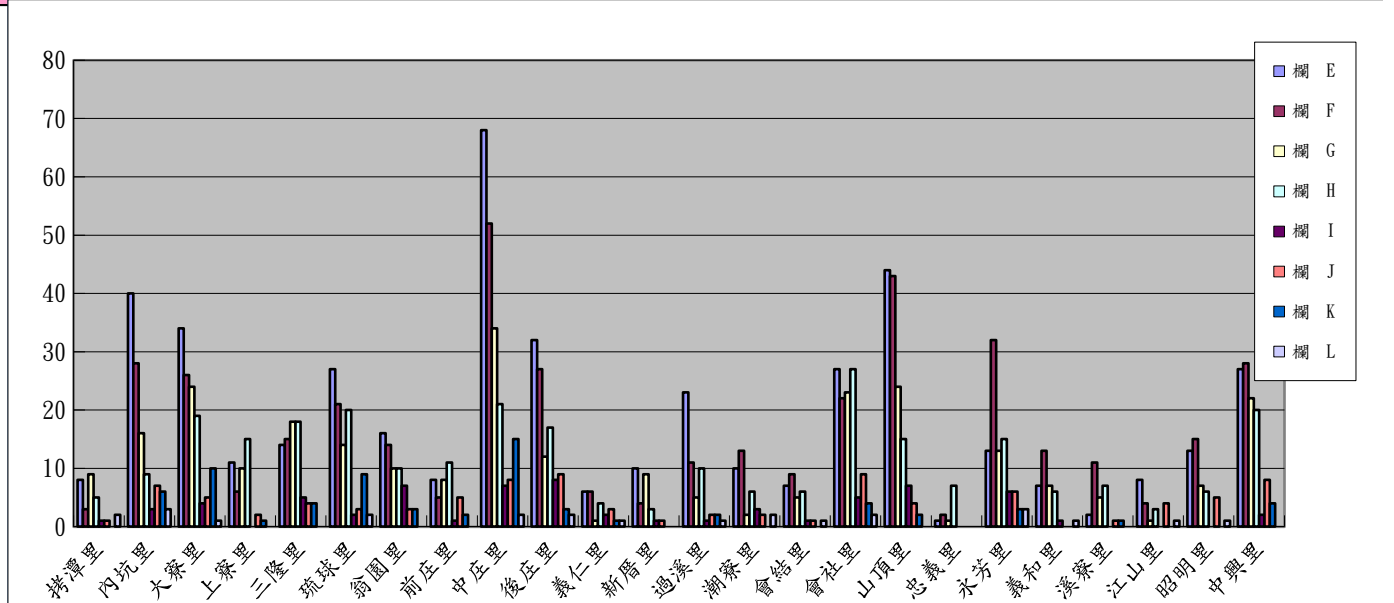


高雄市大寮區113年11月人口異動統計表

里別	總人口數	男	女	遷入	遷出	住變入	住變出	出生	死亡	結婚	離婚
拷潭里	1513	775	738	8	3	9	5	1	1	0	2
內坑里	6934	3577	3357	40	28	16	9	3	7	6	3
大寮里	8087	4078	4009	34	26	24	19	4	5	10	1
上寮里	2882	1509	1373	11	6	10	15	0	2	1	0
三隆里	5279	2690	2589	14	15	18	18	5	4	4	0
琉球里	5921	2991	2930	27	21	14	20	2	3	9	2
翁園里	4612	2366	2246	16	14	10	10	7	3	3	0
前庄里	2482	1256	1226	8	5	8	11	1	5	2	0
中庄里	12841	6387	6454	68	52	34	21	7	8	15	2
後庄里	8924	4397	4527	32	27	12	17	8	9	3	2
義仁里	1911	1011	900	6	6	1	4	2	3	1	1
新厝里	1831	950	881	10	4	9	3	1	1	0	0
過溪里	2890	1497	1393	23	11	5	10	1	2	2	1
潮寮里	3279	1695	1584	10	13	2	6	3	2	0	2
會結里	1794	964	830	7	9	5	6	1	1	0	1
會社里	7025	3603	3422	27	22	23	27	5	9	4	2
山頂里	8319	4087	4232	44	43	24	15	7	4	2	0
忠義里	445	217	228	1	2	1	7	0	0	0	0
永芳里	7765	3909	3856	13	32	13	15	6	6	3	3
義和里	2421	1250	1171	7	13	7	6	1	0	0	1
溪寮里	1713	895	818	2	11	5	7	0	1	1	0
江山里	2056	1027	1029	8	4	1	3	0	4	0	1
昭明里	4221	2206	2015	13	15	7	6	0	5	0	1
中興里	7031	3444	3587	27	28	22	20	2	8	4	0
合計	112176	56781	55395	456	410	280	280	67	93	70	25



]