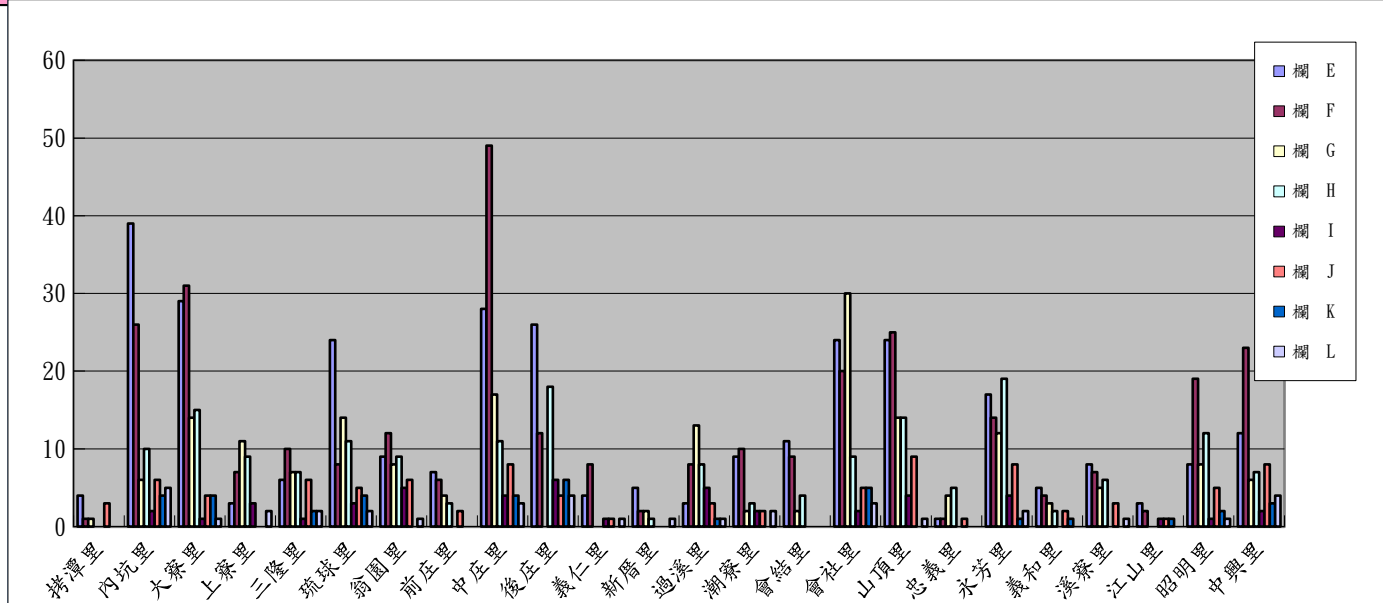


高雄市大寮區113年4月人口異動統計表

里別	總人口數	男	女	遷入	遷出	住變入	住變出	出生	死亡	結婚	離婚
拷潭里	1498	767	731	4	1	1	0	0	3	0	0
內坑里	6868	3561	3307	39	26	6	10	2	6	4	5
大寮里	7970	4030	3940	29	31	14	15	1	4	4	1
上寮里	2847	1481	1366	3	7	11	9	3	0	0	2
三隆里	5274	2678	2596	6	10	7	7	1	6	2	2
琉球里	5883	2985	2898	24	8	14	11	3	5	4	2
翁園里	4601	2373	2228	9	12	8	9	5	6	0	1
前庄里	2482	1261	1221	7	6	4	3	0	2	0	0
中庄里	12767	6366	6401	28	49	17	11	4	8	4	3
後庄里	8954	4432	4522	26	12	0	18	6	4	6	4
義仁里	1901	1007	894	4	8	0	0	1	1	0	1
新厝里	1823	946	877	5	2	2	1	0	0	0	1
過溪里	2853	1475	1378	3	8	13	8	5	3	1	1
潮寮里	3280	1703	1577	9	10	2	3	2	2	0	2
會結里	1805	969	836	11	9	2	4	0	0	0	0
會社里	7071	3625	3446	24	20	30	9	2	5	5	3
山頂里	8390	4113	4277	24	25	14	14	4	9	0	1
忠義里	478	233	245	1	1	4	5	0	1	0	0
永芳里	7791	3908	3883	17	14	12	19	4	8	1	2
義和里	2442	1256	1186	5	4	3	2	0	2	1	0
溪寮里	1723	905	818	8	7	5	6	0	3	0	1
江山里	2087	1049	1038	3	2	0	0	1	1	1	0
昭明里	4211	2202	2009	8	19	8	12	1	5	2	1
中興里	6987	3435	3552	12	23	6	7	2	8	3	4
合計	111986	56760	55226	309	314	183	183	47	92	38	37



]