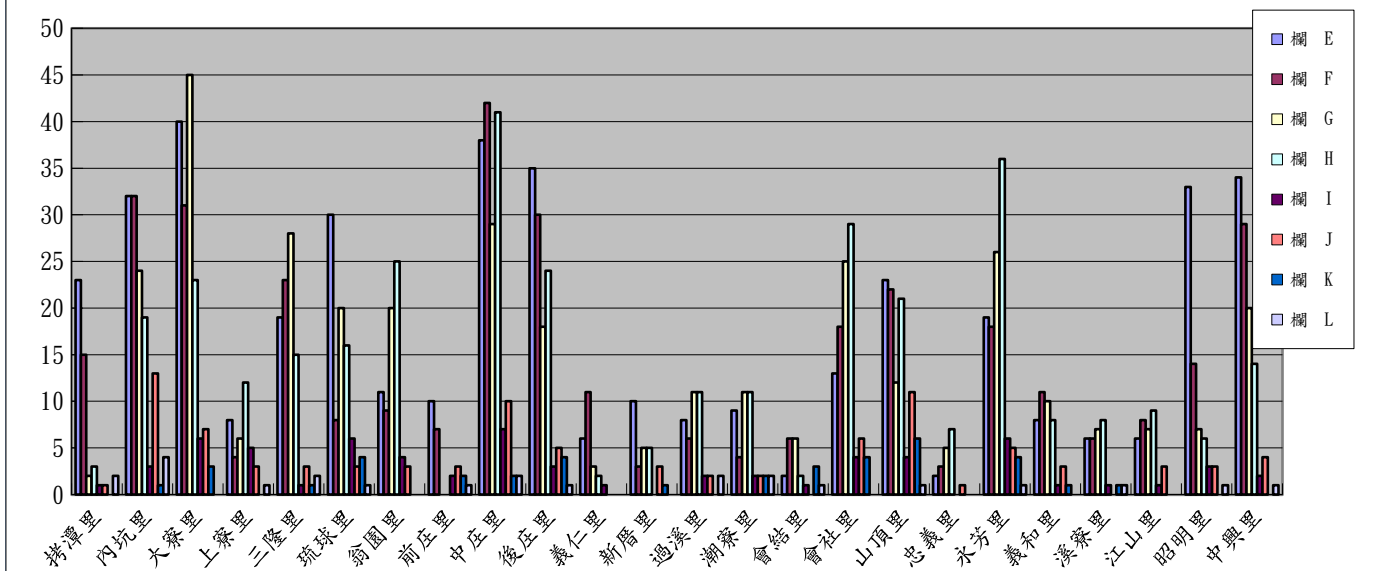


高雄市大寮區113年10月人口異動統計表

里別	總人口數	男	女	遷入	遷出	住變入	住變出	出生	死亡	結婚	離婚
拷潭里	1504	768	736	23	15	2	3	1	1	0	2
內坑里	6919	3570	3349	32	32	24	19	3	13	1	4
大寮里	8075	4075	4000	40	31	45	23	6	7	3	0
上寮里	2884	1505	1379	8	4	6	12	5	3	0	1
三隆里	5279	2689	2590	19	23	28	15	1	3	1	2
琉球里	5922	2993	2929	30	8	20	16	6	3	4	1
翁園里	4606	2357	2249	11	9	20	25	4	3	0	0
前庄里	2486	1259	1227	10	7	0	0	2	3	2	1
中庄里	12813	6382	6431	38	42	29	41	7	10	2	2
後庄里	8925	4407	4518	35	30	18	24	3	5	4	1
義仁里	1915	1009	906	6	11	3	2	1	0	0	0
新厝里	1819	947	872	10	3	5	5	0	3	1	0
過溪里	2884	1492	1392	8	6	11	11	2	2	0	2
潮寮里	3285	1699	1586	9	4	11	11	2	2	2	2
會結里	1797	964	833	2	6	6	2	1	0	3	1
會社里	7028	3598	3430	13	18	25	29	4	6	4	0
山頂里	8306	4077	4229	23	22	12	21	4	11	6	1
忠義里	452	221	231	2	3	5	7	0	1	0	0
永芳里	7786	3913	3873	19	18	26	36	6	5	4	1
義和里	2425	1249	1176	8	11	10	8	1	3	1	0
溪寮里	1725	902	823	6	6	7	8	1	0	1	1
江山里	2058	1029	1029	6	8	7	9	1	3	0	0
昭明里	4227	2212	2015	33	14	7	6	3	3	0	1
中興里	7036	3450	3586	34	29	20	14	2	4	0	1
合計	112156	56767	55389	425	360	347	347	66	94	39	24



]