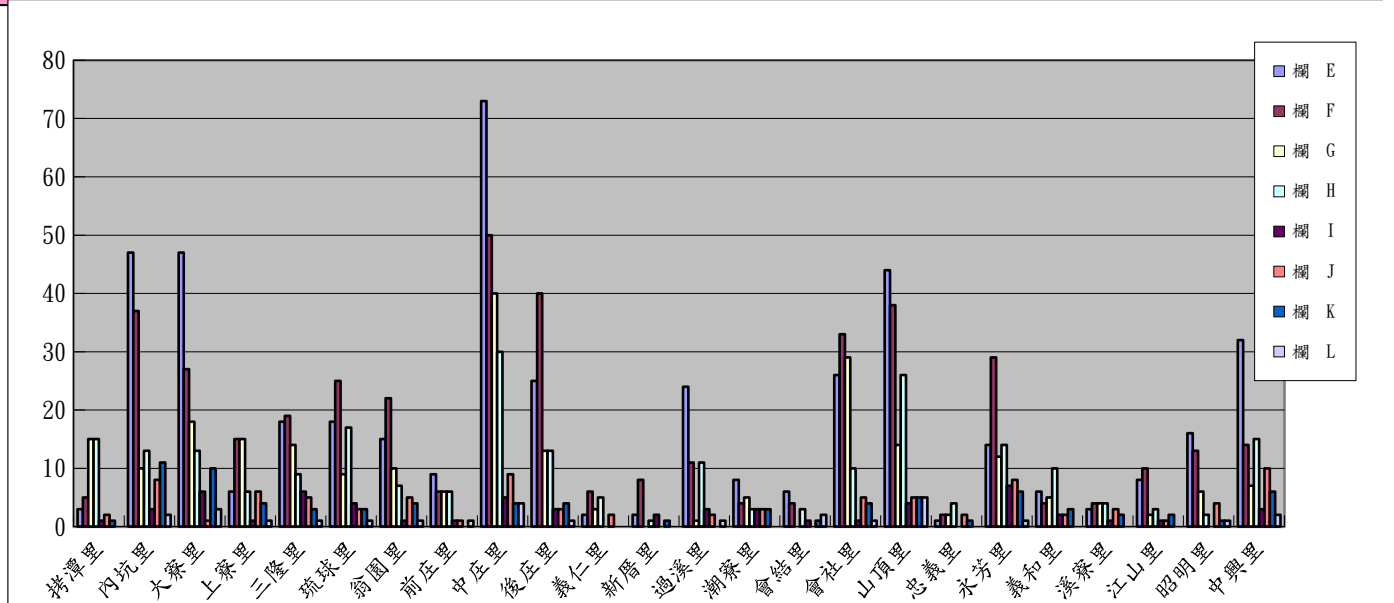


高雄市大寮區113年3月人口異動統計表

里別	總人口數	男	女	遷入	遷出	住變入	住變出	出生	死亡	結婚	離婚
拷潭里	1497	768	729	3	5	15	15	1	2	1	0
內坑里	6863	3561	3302	47	37	10	13	3	8	11	2
大寮里	7976	4031	3945	47	27	18	13	6	1	10	3
上寮里	2846	1481	1365	6	15	15	6	1	6	4	1
三隆里	5283	2687	2596	18	19	14	9	6	5	3	1
琉球里	5866	2975	2891	18	25	9	17	4	3	3	1
翁園里	4606	2382	2224	15	22	10	7	1	5	4	1
前庄里	2482	1258	1224	9	6	6	6	1	1	0	1
中庄里	12786	6381	6405	73	50	40	30	5	9	4	4
後庄里	8956	4436	4520	25	40	13	13	3	3	4	1
義仁里	1905	1010	895	2	6	3	5	0	2	0	0
新厝里	1819	944	875	2	8	0	1	2	0	1	0
過溪里	2851	1474	1377	24	11	1	11	3	2	0	1
潮寮里	3282	1704	1578	8	4	5	3	3	3	3	0
會結里	1805	971	834	6	4	0	3	1	0	1	2
會社里	7049	3608	3441	26	33	29	10	1	5	4	1
山頂里	8396	4109	4287	44	38	14	26	4	5	5	5
忠義里	480	234	246	1	2	2	4	0	2	1	0
永芳里	7799	3915	3884	14	29	12	14	7	8	6	1
義和里	2442	1253	1189	6	4	5	10	2	2	3	0
溪寮里	1726	907	819	3	4	4	4	1	3	2	0
江山里	2086	1049	1037	8	10	2	3	1	1	2	0
昭明里	4230	2220	2010	16	13	6	2	0	4	1	1
中興里	7005	3441	3564	32	14	7	15	3	10	6	2
合計	112036	56799	55237	453	426	240	240	59	90	79	28



]