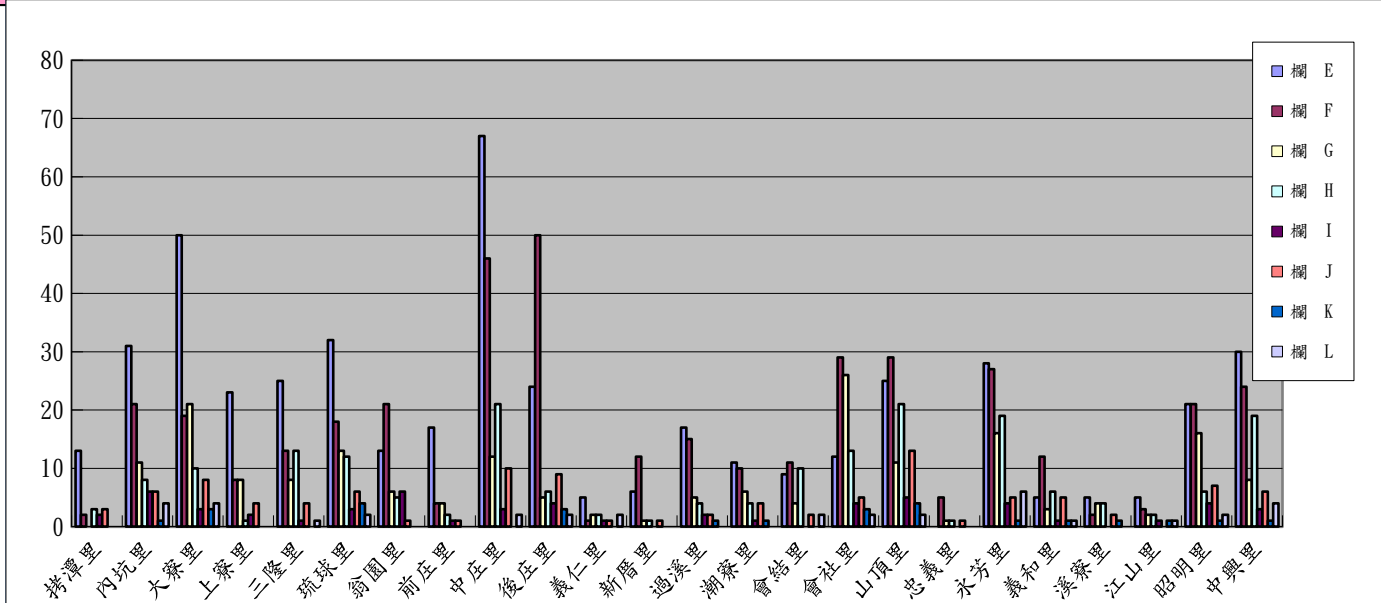


高雄市大寮區113年8月人口異動統計表

里別	總人口數	男	女	遷入	遷出	住變入	住變出	出生	死亡	結婚	離婚
拷潭里	1494	763	731	13	2	0	3	2	3	0	0
內坑里	6936	3582	3354	31	21	11	8	6	6	1	4
大寮里	8032	4058	3974	50	19	21	10	3	8	3	4
上寮里	2883	1504	1379	23	8	8	1	2	4	0	0
三隆里	5273	2679	2594	25	13	8	13	1	4	0	1
琉球里	5887	2981	2906	32	18	13	12	3	6	4	2
翁園里	4591	2359	2232	13	21	6	5	6	1	0	0
前庄里	2481	1258	1223	17	4	4	2	1	1	0	0
中庄里	12804	6370	6434	67	46	12	21	3	10	0	2
後庄里	8926	4414	4512	24	50	5	6	4	9	3	2
義仁里	1919	1013	906	5	1	2	2	1	1	0	2
新厝里	1807	938	869	6	12	1	1	0	1	0	0
過溪里	2869	1483	1386	17	15	5	4	2	2	1	0
潮寮里	3274	1690	1584	11	10	6	4	1	4	1	0
會結里	1793	962	831	9	11	4	10	0	2	0	2
會社里	7045	3604	3441	12	29	26	13	4	5	3	2
山頂里	8324	4085	4239	25	29	11	21	5	13	4	2
忠義里	458	227	231	0	5	1	1	0	1	0	0
永芳里	7806	3916	3890	28	27	16	19	4	5	1	6
義和里	2424	1251	1173	5	12	3	6	1	5	1	1
溪寮里	1726	898	828	5	2	4	4	0	2	1	0
江山里	2066	1029	1037	5	3	2	2	1	0	1	1
昭明里	4196	2193	2003	21	21	16	6	4	7	1	2
中興里	6973	3415	3558	30	24	8	19	3	6	1	4
合計	111987	56672	55315	474	403	193	193	57	106	26	37



]