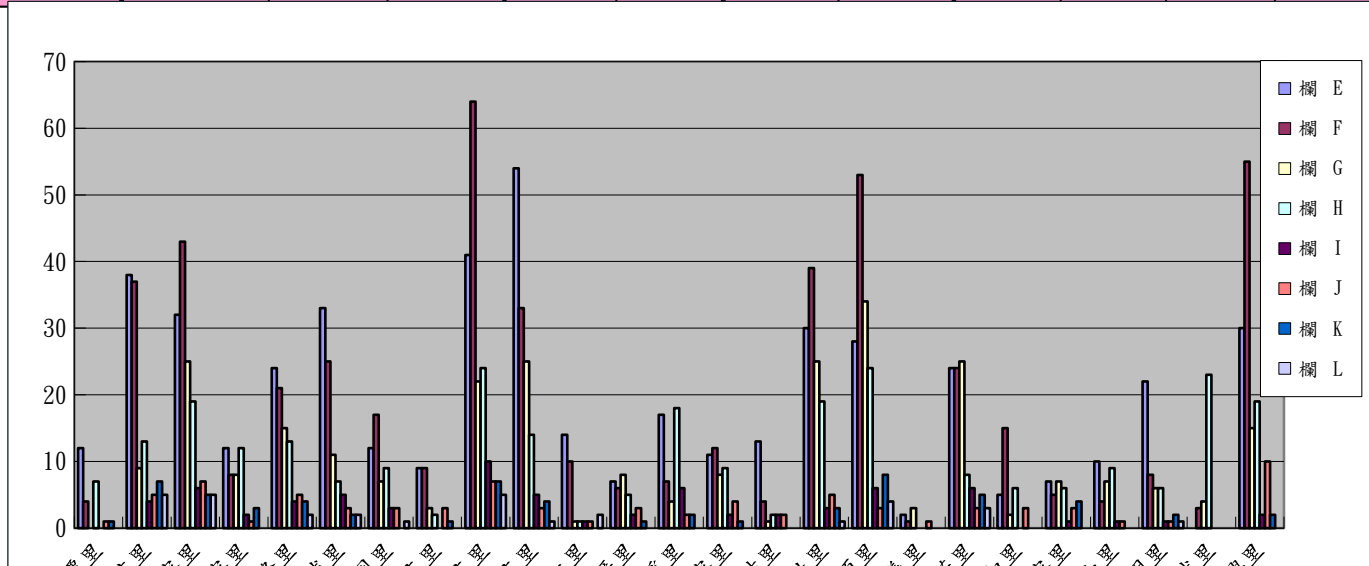


高雄市大寮區110年3月人口異動統計表

里別	總人口數	男	女	遷入	遷出	住變入	住變出	出生	死亡	結婚	離婚
拷潭里	1573	811	762	12	4	0	7	0	1	1	0
內坑里	6789	3566	3223	38	37	9	13	4	5	7	5
大寮里	7891	3960	3931	32	43	25	19	6	7	5	5
上寮里	2798	1460	1338	12	8	8	12	2	1	3	0
三隆里	5343	2713	2630	24	21	15	13	4	5	4	2
琉球里	5157	2651	2506	33	25	11	7	5	3	2	2
翁園里	4517	2371	2146	12	17	7	9	3	3	0	1
前庄里	2590	1328	1262	9	9	3	2	0	3	1	0
中庄里	12595	6336	6259	41	64	22	24	10	7	7	5
後庄里	8981	4511	4470	54	33	25	14	5	3	4	1
義仁里	2008	1080	928	14	10	1	1	1	1	0	2
新厝里	1881	966	915	7	6	8	5	2	3	1	0
過溪里	2833	1473	1360	17	7	4	18	6	2	2	0
潮寮里	3328	1745	1583	11	12	8	9	2	4	1	0
會結里	1765	942	823	13	4	1	2	2	2	0	0
會社里	7191	3690	3501	30	39	25	19	3	5	3	1
山頂里	8543	4229	4314	28	53	34	24	6	3	8	4
忠義里	578	281	297	2	1	3	0	0	1	0	0
永芳里	7863	3973	3890	24	24	25	8	6	3	5	3
義和里	2485	1300	1185	5	15	2	6	0	3	0	0
溪寮里	1759	929	830	7	5	7	6	1	3	4	0
江山里	2138	1083	1055	10	4	7	9	1	1	0	0
昭明里	4170	2214	1956	22	8	6	6	1	1	2	1
光武里	151	81	70	0	3	4	23	0	0	0	0
中興里	7354	3592	3762	30	55	15	19	2	10	2	0
合計	112281	57285	54996	487	507	275	275	72	80	62	32



]

