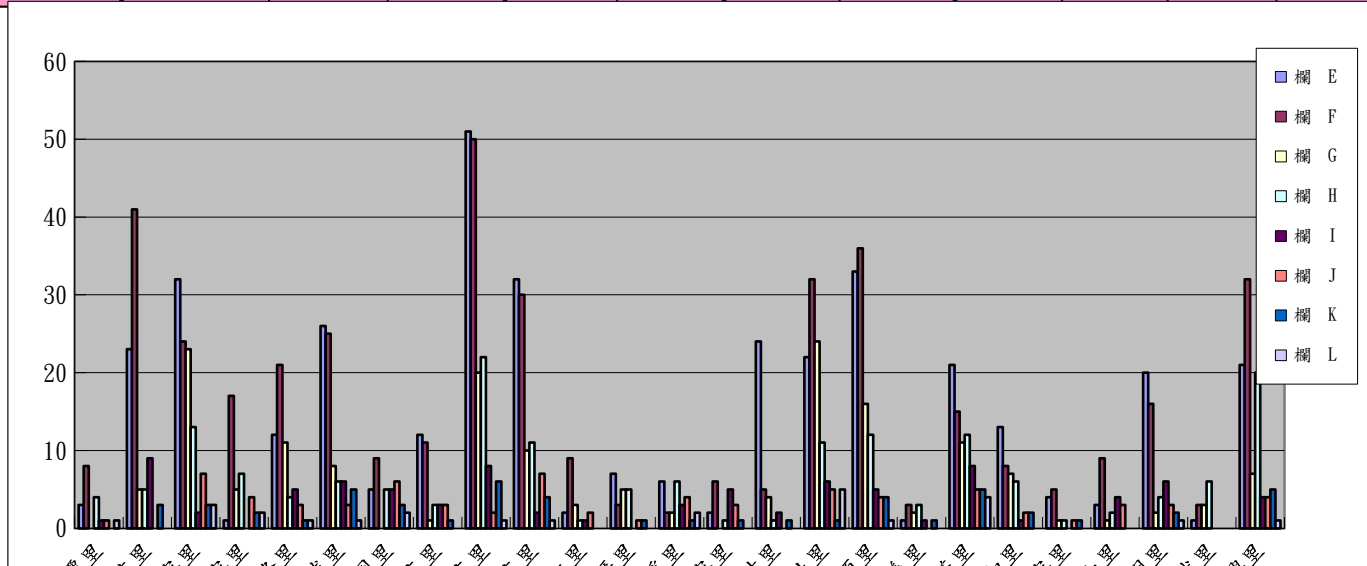


高雄市大寮區110年11月人口異動統計表

| 里別 | 總人口數 | 男 | 女 | 遷入 | 遷出 | 住變入 | 住變出 | 出生 | 死亡 | 結婚 | 離婚 |
|-----|--------|-------|-------|-----|-----|-----|-----|----|----|----|----|
| 拷潭里 | 1551 | 797 | 754 | 3 | 8 | 0 | 4 | 1 | 1 | 0 | 1 |
| 內坑里 | 6761 | 3553 | 3208 | 23 | 41 | 5 | 5 | 9 | 0 | 3 | 0 |
| 大寮里 | 7854 | 3943 | 3911 | 32 | 24 | 23 | 13 | 2 | 7 | 3 | 3 |
| 上寮里 | 2804 | 1449 | 1355 | 1 | 17 | 5 | 7 | 0 | 4 | 2 | 2 |
| 三隆里 | 5272 | 2684 | 2588 | 12 | 21 | 11 | 4 | 5 | 3 | 1 | 1 |
| 琉球里 | 5395 | 2744 | 2651 | 26 | 25 | 8 | 6 | 6 | 3 | 5 | 1 |
| 翁園里 | 4502 | 2360 | 2142 | 5 | 9 | 0 | 5 | 5 | 6 | 3 | 2 |
| 前庄里 | 2576 | 1309 | 1267 | 12 | 11 | 1 | 3 | 3 | 3 | 1 | 0 |
| 中庄里 | 12675 | 6368 | 6307 | 51 | 50 | 20 | 22 | 8 | 2 | 6 | 1 |
| 後庄里 | 8897 | 4455 | 4442 | 32 | 30 | 10 | 11 | 2 | 7 | 4 | 1 |
| 義仁里 | 1991 | 1069 | 922 | 2 | 9 | 3 | 1 | 1 | 2 | 0 | 0 |
| 新厝里 | 1890 | 966 | 924 | 7 | 3 | 5 | 5 | 0 | 1 | 1 | 0 |
| 過溪里 | 2795 | 1445 | 1350 | 6 | 2 | 2 | 6 | 3 | 4 | 1 | 2 |
| 潮寮里 | 3280 | 1722 | 1558 | 2 | 6 | 0 | 1 | 5 | 3 | 1 | 0 |
| 會結里 | 1820 | 976 | 844 | 24 | 5 | 4 | 1 | 2 | 0 | 1 | 0 |
| 會社里 | 7113 | 3654 | 3459 | 22 | 32 | 24 | 11 | 6 | 5 | 1 | 5 |
| 山頂里 | 8509 | 4203 | 4306 | 33 | 36 | 16 | 12 | 5 | 4 | 4 | 1 |
| 忠義里 | 573 | 273 | 300 | 1 | 3 | 2 | 3 | 1 | 0 | 1 | 0 |
| 永芳里 | 7907 | 4008 | 3899 | 21 | 15 | 11 | 12 | 8 | 5 | 5 | 4 |
| 義和里 | 2478 | 1300 | 1178 | 13 | 8 | 7 | 6 | 1 | 2 | 2 | 0 |
| 溪寮里 | 1727 | 907 | 820 | 4 | 5 | 1 | 1 | 0 | 1 | 1 | 0 |
| 江山里 | 2113 | 1064 | 1049 | 3 | 9 | 1 | 2 | 4 | 3 | 0 | 0 |
| 昭明里 | 4224 | 2248 | 1976 | 20 | 16 | 2 | 4 | 6 | 3 | 2 | 1 |
| 光武里 | 97 | 54 | 43 | 1 | 3 | 3 | 6 | 0 | 0 | 0 | 0 |
| 中興里 | 7251 | 3560 | 3691 | 21 | 32 | 7 | 20 | 4 | 4 | 5 | 1 |
| 合計 | 112055 | 57111 | 54944 | 377 | 420 | 171 | 171 | 87 | 73 | 53 | 26 |



]

