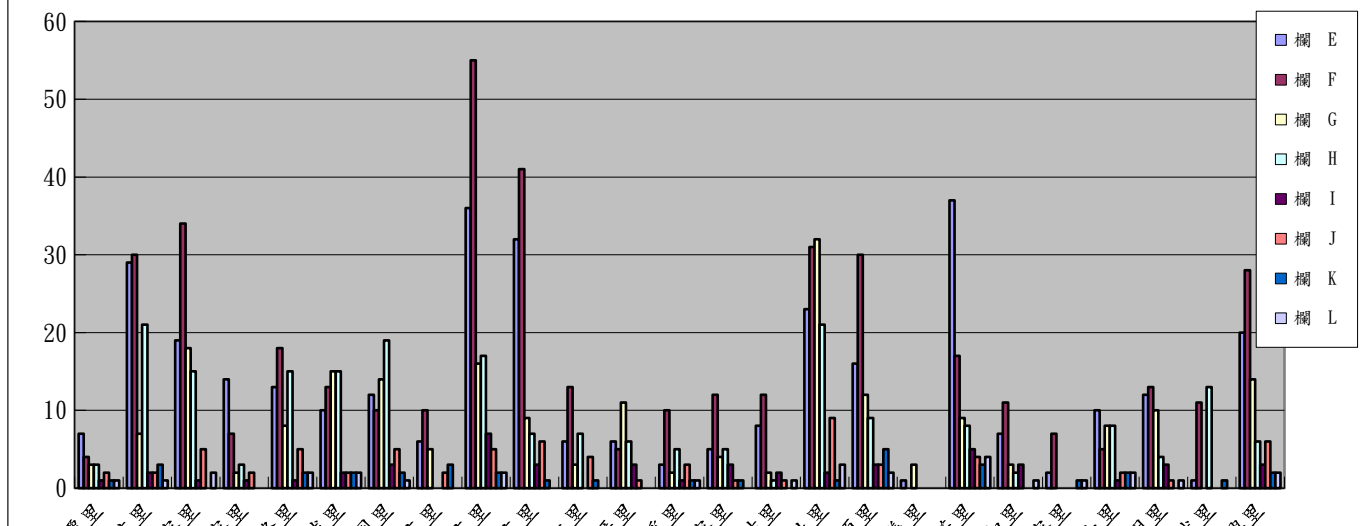


高雄市大寮區110年4月人口異動統計表

里別	總人口數	男	女	遷入	遷出	住變入	住變出	出生	死亡	結婚	離婚
拷潭里	1575	810	765	7	4	3	3	1	2	1	1
內坑里	6774	3565	3209	29	30	7	21	2	2	3	1
大寮里	7875	3955	3920	19	34	18	15	1	5	0	2
上寮里	2803	1462	1341	14	7	2	3	1	2	0	0
三隆里	5327	2703	2624	13	18	8	15	1	5	2	2
琉球里	5154	2653	2501	10	13	15	15	2	2	2	2
翁園里	4512	2366	2146	12	10	14	19	3	5	2	1
前庄里	2589	1325	1264	6	10	5	0	0	2	3	0
中庄里	12577	6331	6246	36	55	16	17	7	5	2	2
後庄里	8971	4509	4462	32	41	9	7	3	6	1	0
義仁里	1993	1075	918	6	13	3	7	0	4	1	0
新厝里	1889	966	923	6	5	11	6	3	1	0	0
過溪里	2821	1467	1354	3	10	2	5	1	3	1	1
潮寮里	3322	1743	1579	5	12	4	5	3	1	1	0
會結里	1763	941	822	8	12	2	1	2	1	0	1
會社里	7187	3688	3499	23	31	32	21	2	9	1	3
山頂里	8532	4222	4310	16	30	12	9	3	3	5	2
忠義里	582	282	300	1	0	3	0	0	0	0	0
永芳里	7885	3979	3906	37	17	9	8	5	4	3	4
義和里	2485	1299	1186	7	11	3	2	3	0	0	1
溪寮里	1754	927	827	2	7	0	0	0	0	1	1
江山里	2142	1081	1061	10	5	8	8	1	2	2	2
昭明里	4177	2219	1958	12	13	10	4	3	1	0	1
光武里	128	67	61	1	11	0	13	0	0	1	0
中興里	7351	3595	3756	20	28	14	6	3	6	2	2
合計	112168	57230	54938	335	427	210	210	50	71	34	29





]

