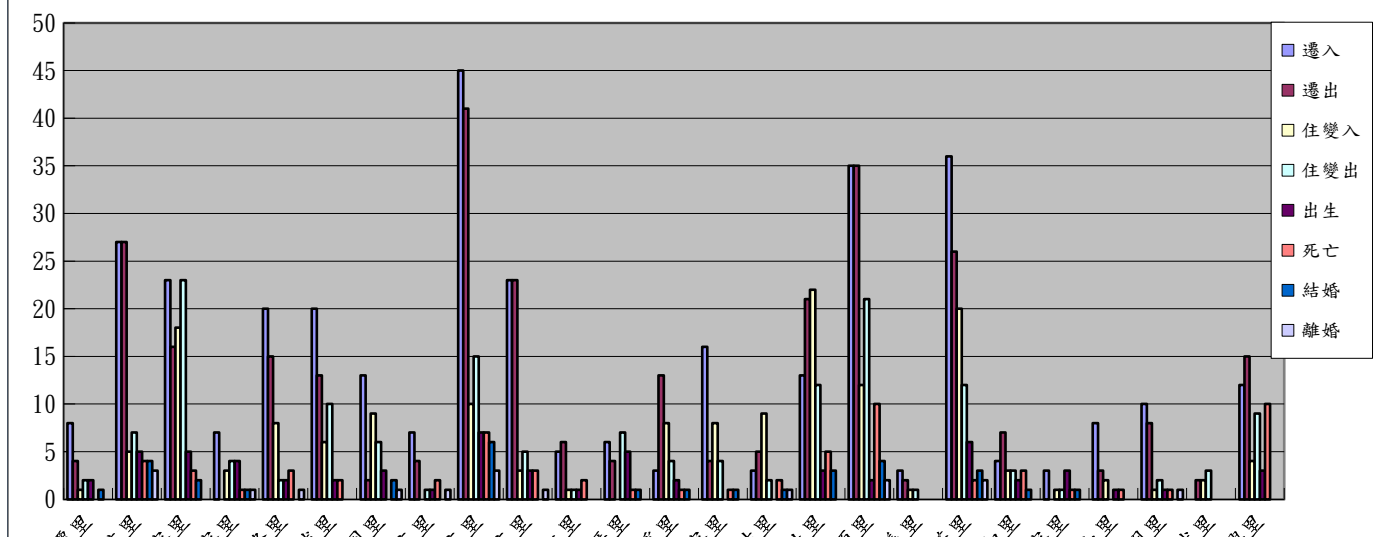


高雄市大寮區110年2月人口異動統計表

里別	總人口數	男	女	遷入	遷出	住變入	住變出	出生	死亡	結婚	離婚
拷潭里	1573	809	764	8	4	1	2	2	0	1	0
內坑里	6793	3569	3224	27	27	5	7	5	4	4	3
大寮里	7897	3967	3930	23	16	18	23	5	3	2	0
上寮里	2797	1462	1335	7	0	3	4	4	1	1	1
三隆里	5339	2709	2630	20	15	8	2	2	3	0	1
琉球里	5143	2636	2507	20	13	6	10	2	2	0	0
翁園里	4524	2370	2154	13	2	9	6	3	0	2	1
前庄里	2592	1332	1260	7	4	0	1	1	2	0	1
中庄里	12617	6337	6280	45	41	10	15	7	7	6	3
後庄里	8947	4493	4454	23	23	3	5	3	3	0	1
義仁里	2004	1076	928	5	6	1	1	1	2	0	0
新厝里	1878	963	915	6	4	0	7	5	1	1	0
過溪里	2833	1472	1361	3	13	8	4	2	1	1	0
潮寮里	3332	1749	1583	16	4	8	4	0	1	1	0
會結里	1757	941	816	3	5	9	2	0	2	1	1
會社里	7196	3702	3494	13	21	22	12	3	5	3	0
山頂里	8555	4243	4312	35	35	12	21	2	10	4	2
忠義里	575	279	296	3	2	1	1	0	0	0	0
永芳里	7843	3963	3880	36	26	20	12	6	2	3	2
義和里	2502	1310	1192	4	7	3	3	2	3	1	0
溪寮里	1758	929	829	3	0	1	1	3	1	1	0
江山里	2134	1083	1051	8	3	2	0	1	1	0	0
昭明里	4156	2208	1948	10	8	1	2	1	1	0	1
光武里	173	91	82	0	2	2	3	0	0	0	0
中興里	7391	3609	3782	12	15	4	9	3	10	0	0
合計	112309	57302	55007	350	296	157	157	63	65	32	17



]

