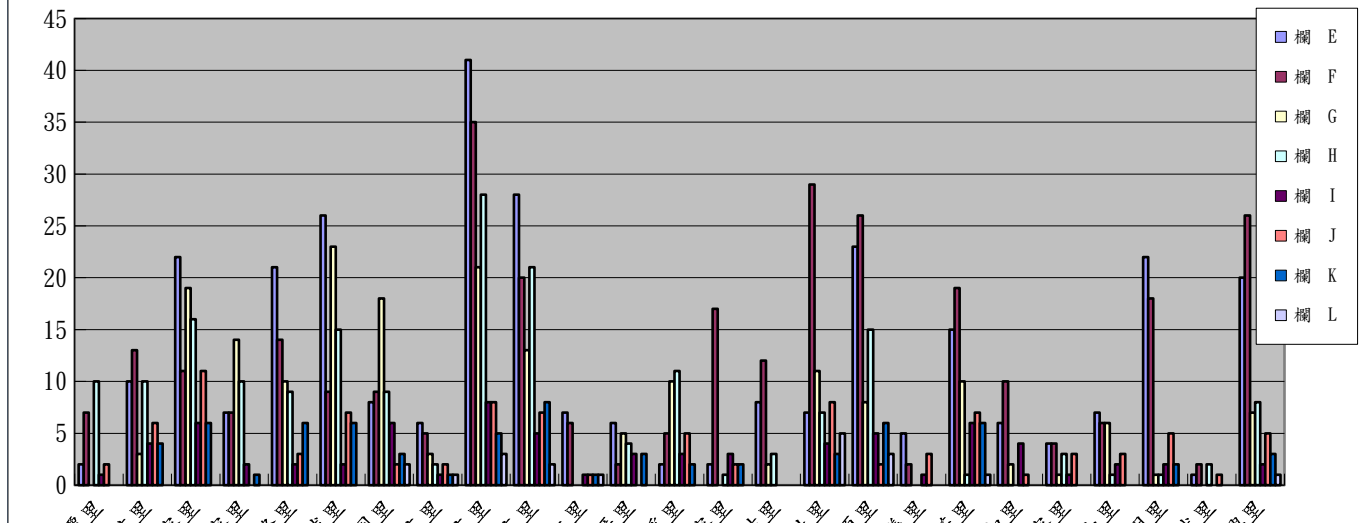


高雄市大寮區110年5月人口異動統計表

里別	總人口數	男	女	遷入	遷出	住變入	住變出	出生	死亡	結婚	離婚
拷潭里	1559	799	760	2	7	0	10	1	2	0	0
內坑里	6762	3559	3203	10	13	3	10	4	6	4	0
大寮里	7884	3964	3920	22	11	19	16	6	11	6	0
上寮里	2809	1466	1343	7	7	14	10	2	0	1	0
三隆里	5334	2714	2620	21	14	10	9	2	3	6	0
琉球里	5174	2653	2521	26	9	23	15	2	7	6	0
翁園里	4524	2375	2149	8	9	18	9	6	2	3	2
前庄里	2590	1324	1266	6	5	3	2	1	2	1	1
中庄里	12576	6335	6241	41	35	21	28	8	8	5	3
後庄里	8969	4504	4465	28	20	13	21	5	7	8	2
義仁里	1994	1072	922	7	6	0	0	1	1	1	1
新厝里	1897	969	928	6	2	5	4	3	0	3	0
過溪里	2815	1463	1352	2	5	10	11	3	5	2	0
潮寮里	3307	1736	1571	2	17	0	1	3	2	2	0
會結里	1758	939	819	8	12	2	3	0	0	0	0
會社里	7165	3673	3492	7	29	11	7	4	8	3	5
山頂里	8525	4215	4310	23	26	8	15	5	2	6	3
忠義里	583	281	302	5	2	0	0	1	3	0	0
永芳里	7889	3975	3914	15	19	10	1	6	7	6	1
義和里	2486	1304	1182	6	10	2	0	4	1	0	0
溪寮里	1750	925	825	4	4	1	3	1	3	0	0
江山里	2147	1082	1065	7	6	6	1	2	3	0	0
昭明里	4178	2220	1958	22	18	1	1	2	5	2	0
光武里	124	65	59	1	2	0	2	0	1	0	0
中興里	7341	3588	3753	20	26	7	8	2	5	3	1
合計	112140	57200	54940	306	314	187	187	74	94	68	19



]

