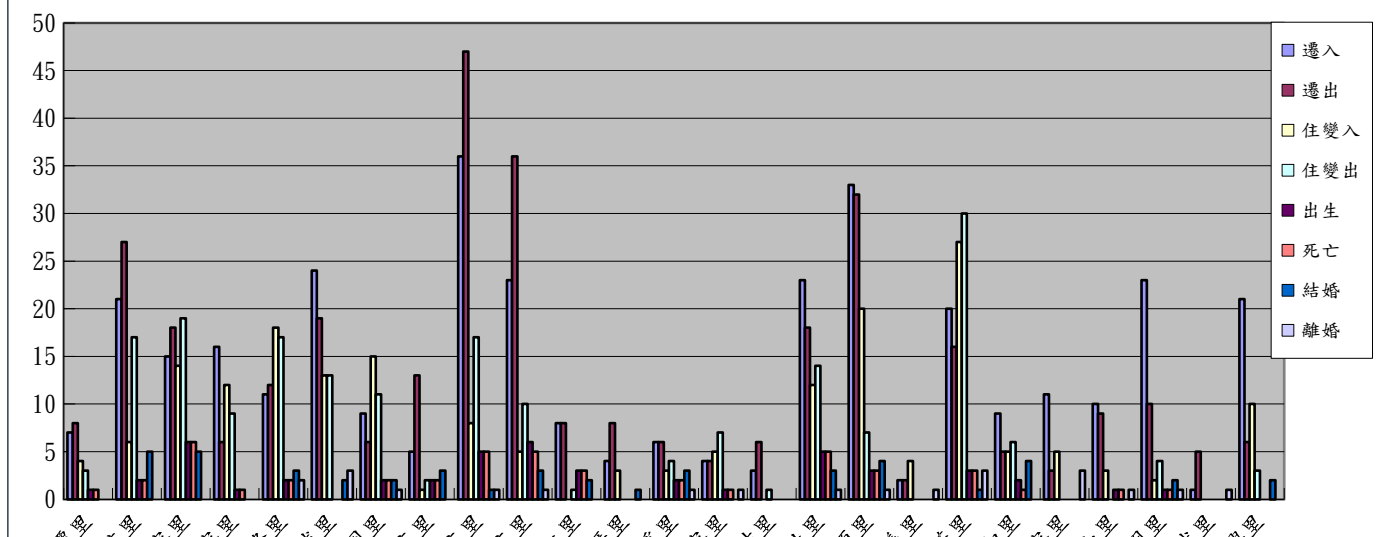


高雄市大寮區110年1月人口異動統計表

里別	總人口數	男	女	遷入	遷出	住變入	住變出	出生	死亡	結婚	離婚
拷潭里	1568	804	764	7	8	4	3	1	1	0	0
內坑里	6794	3567	3227	21	27	6	17	2	2	5	0
大寮里	7893	3967	3926	15	18	14	19	6	6	5	0
上寮里	2788	1459	1329	16	6	12	9	1	1	0	0
三隆里	5329	2708	2621	11	12	18	17	2	2	3	2
琉球里	5140	2635	2505	24	19	13	13	0	0	2	3
翁園里	4507	2362	2145	9	6	15	11	2	2	2	1
前庄里	2591	1332	1259	5	13	1	2	2	2	3	0
中庄里	12618	6341	6277	36	47	8	17	5	5	1	1
後庄里	8949	4496	4453	23	36	5	10	6	5	3	1
義仁里	2006	1078	928	8	8	0	1	3	3	2	0
新厝里	1879	961	918	4	8	3	0	0	0	1	0
過溪里	2838	1475	1363	6	6	3	4	2	2	3	1
潮寮里	3317	1745	1572	4	4	5	7	1	1	0	1
會結里	1754	941	813	3	6	0	1	0	0	0	0
會社里	7196	3701	3495	23	18	12	14	5	5	3	1
山頂里	8572	4248	4324	33	32	20	7	3	3	4	1
忠義里	574	278	296	2	2	4	0	0	0	0	1
永芳里	7821	3959	3862	20	16	27	30	3	3	1	3
義和里	2506	1314	1192	9	5	5	6	2	1	4	0
溪寮里	1753	926	827	11	3	5	0	0	0	0	3
江山里	2127	1078	1049	10	9	3	0	1	1	0	1
昭明里	4155	2207	1948	23	10	2	4	1	1	2	1
光武里	176	93	83	1	5	0	0	0	0	0	1
中興里	7406	3614	3792	21	6	10	3	0	0	2	0
合計	112257	57289	54968	345	330	195	195	48	46	46	22





]

