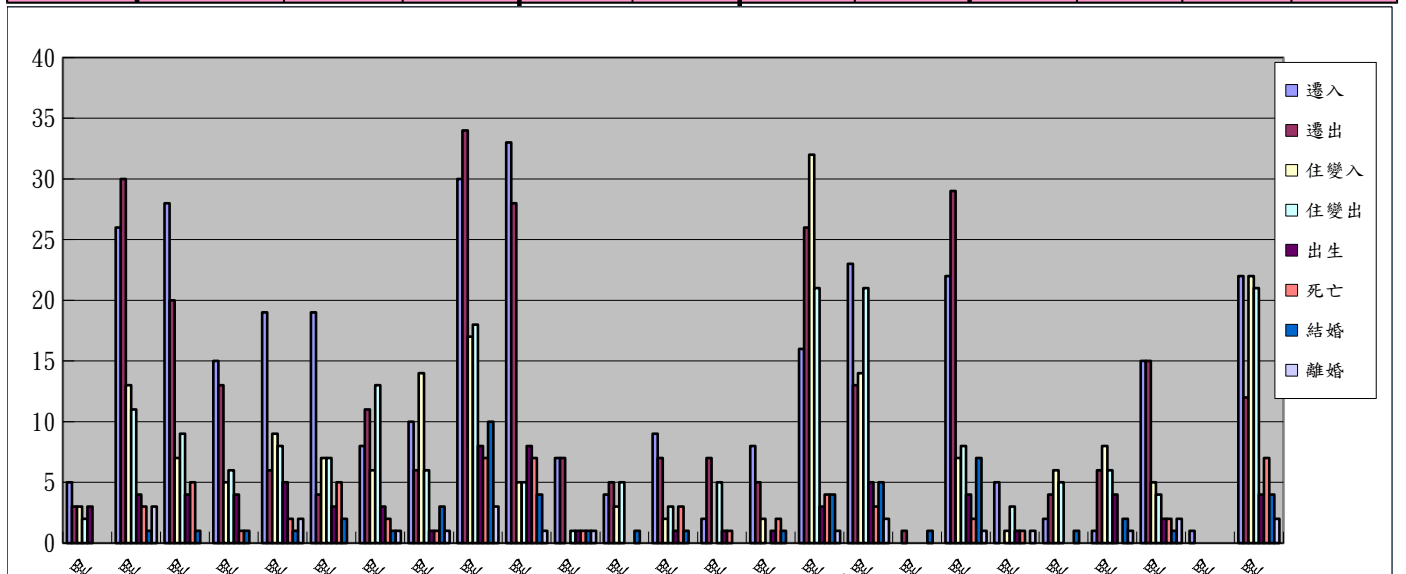


高雄市大寮區108年02月人口異動統計表

| 里別  | 總人口數   | 男     | 女     | 遷入  | 遷出  | 住變入 | 住變出 | 出生 | 死亡 | 結婚 | 離婚 |
|-----|--------|-------|-------|-----|-----|-----|-----|----|----|----|----|
| 拷潭里 | 1636   | 836   | 800   | 5   | 3   | 3   | 2   | 3  | 0  | 0  | 0  |
| 內坑里 | 6815   | 3555  | 3260  | 26  | 30  | 13  | 11  | 4  | 3  | 1  | 3  |
| 大寮里 | 7873   | 3983  | 3890  | 28  | 20  | 7   | 9   | 4  | 5  | 1  | 0  |
| 上寮里 | 2836   | 1480  | 1356  | 15  | 13  | 5   | 6   | 4  | 1  | 1  | 0  |
| 三隆里 | 5281   | 2708  | 2573  | 19  | 6   | 9   | 8   | 5  | 2  | 1  | 2  |
| 琉球里 | 5009   | 2594  | 2415  | 19  | 4   | 7   | 7   | 3  | 5  | 2  | 0  |
| 翁園里 | 4478   | 2340  | 2138  | 8   | 11  | 6   | 13  | 3  | 2  | 1  | 1  |
| 前庄里 | 2582   | 1338  | 1244  | 10  | 6   | 14  | 6   | 1  | 1  | 3  | 1  |
| 中庄里 | 12677  | 6385  | 6292  | 30  | 34  | 17  | 18  | 8  | 7  | 10 | 3  |
| 後庄里 | 8980   | 4480  | 4500  | 33  | 28  | 5   | 5   | 8  | 7  | 4  | 1  |
| 義仁里 | 2047   | 1101  | 946   | 7   | 7   | 0   | 1   | 1  | 1  | 1  | 1  |
| 新厝里 | 1888   | 979   | 909   | 4   | 5   | 3   | 5   | 0  | 0  | 1  | 0  |
| 過溪里 | 2833   | 1467  | 1366  | 9   | 7   | 2   | 3   | 1  | 3  | 1  | 0  |
| 潮寮里 | 3391   | 1783  | 1608  | 2   | 7   | 0   | 5   | 1  | 1  | 0  | 0  |
| 會結里 | 1760   | 951   | 809   | 8   | 5   | 2   | 0   | 1  | 2  | 1  | 0  |
| 會社里 | 7071   | 3668  | 3403  | 16  | 26  | 32  | 21  | 3  | 4  | 4  | 1  |
| 山頂里 | 8650   | 4279  | 4371  | 23  | 13  | 14  | 21  | 5  | 3  | 5  | 2  |
| 忠義里 | 589    | 284   | 305   | 0   | 1   | 0   | 0   | 0  | 0  | 1  | 0  |
| 永芳里 | 2923   | 4012  | 3946  | 22  | 29  | 7   | 8   | 4  | 2  | 7  | 1  |
| 義和里 | 2467   | 1291  | 1176  | 5   | 0   | 1   | 3   | 1  | 1  | 0  | 1  |
| 溪寮里 | 1767   | 936   | 831   | 2   | 4   | 6   | 5   | 0  | 0  | 1  | 0  |
| 江山里 | 2106   | 1058  | 1048  | 1   | 6   | 8   | 6   | 4  | 0  | 2  | 1  |
| 昭明里 | 4077   | 2159  | 1918  | 15  | 15  | 5   | 4   | 2  | 2  | 1  | 2  |
| 光武里 | 204    | 111   | 93    | 1   | 0   | 0   | 0   | 0  | 0  | 0  | 0  |
| 中興里 | 7487   | 3653  | 3834  | 22  | 12  | 22  | 21  | 4  | 7  | 4  | 2  |
| 合計  | 112462 | 57431 | 55031 | 330 | 292 | 188 | 188 | 70 | 59 | 53 | 22 |



考潭 內坑 大寮 上寮 三寮 琉球 翁園 前庄 中庄 後庄 義仁 新亭 迎溪 潮寮 會厝 會社 山頂 忠義 永芳 義和 寮寮 江山 昭明 光武 中興