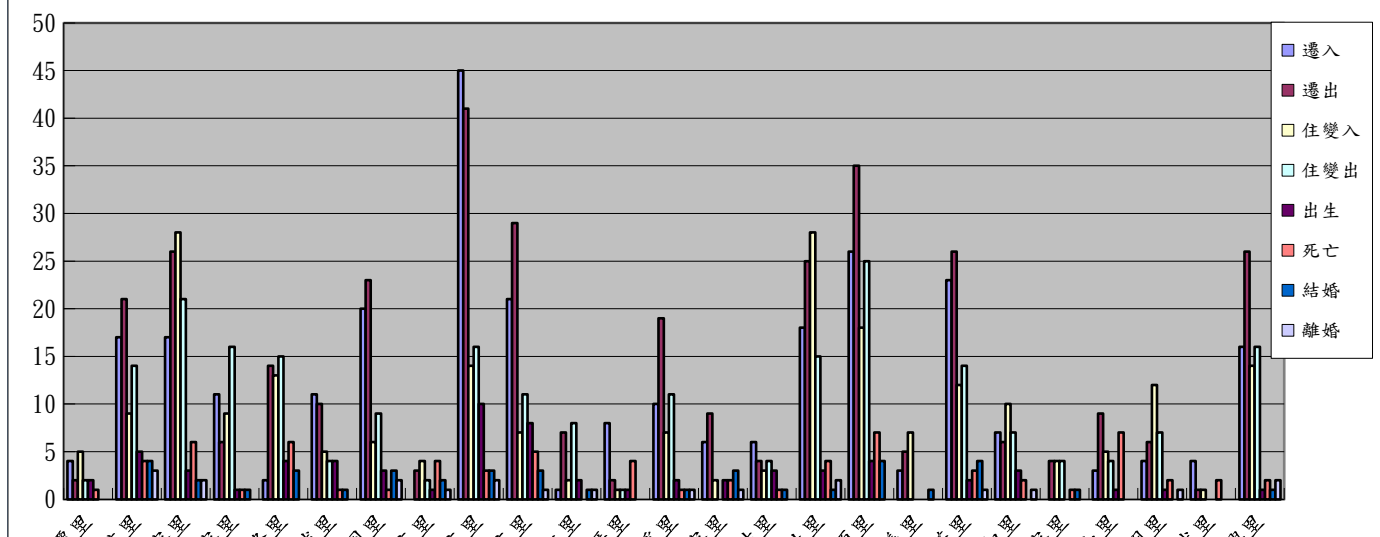


高雄市大寮區108年10月人口異動統計表

| 里別 | 總人口數 | 男 | 女 | 遷入 | 遷出 | 住變入 | 住變出 | 出生 | 死亡 | 結婚 | 離婚 |
|-----------|---------------|--------------|--------------|------------|------------|------------|------------|-----------|-----------|-----------|-----------|
| 拷潭里 | 1613 | 828 | 785 | 4 | 2 | 5 | 2 | 2 | 1 | 0 | 0 |
| 內坑里 | 6825 | 3582 | 3243 | 17 | 21 | 9 | 14 | 5 | 4 | 4 | 3 |
| 大寮里 | 7880 | 3973 | 3907 | 17 | 26 | 28 | 21 | 3 | 6 | 2 | 2 |
| 上寮里 | 2805 | 1475 | 1330 | 11 | 6 | 9 | 16 | 1 | 1 | 1 | 0 |
| 三隆里 | 5254 | 2695 | 2559 | 2 | 14 | 13 | 15 | 4 | 6 | 3 | 0 |
| 琉球里 | 5065 | 2609 | 2456 | 11 | 10 | 5 | 4 | 4 | 1 | 1 | 0 |
| 翁園里 | 4539 | 2379 | 2160 | 20 | 23 | 6 | 9 | 3 | 1 | 3 | 2 |
| 前庄里 | 2597 | 1343 | 1254 | 0 | 3 | 4 | 2 | 1 | 4 | 2 | 1 |
| 中庄里 | 12631 | 6369 | 6262 | 45 | 41 | 14 | 16 | 10 | 3 | 3 | 2 |
| 後庄里 | 9014 | 4496 | 4518 | 21 | 29 | 7 | 11 | 8 | 5 | 3 | 1 |
| 義仁里 | 2000 | 1078 | 922 | 1 | 7 | 2 | 8 | 2 | 0 | 1 | 1 |
| 新厝里 | 1874 | 967 | 907 | 8 | 2 | 1 | 1 | 1 | 4 | 0 | 0 |
| 過溪里 | 2830 | 1463 | 1367 | 10 | 19 | 7 | 11 | 2 | 1 | 1 | 1 |
| 潮寮里 | 3340 | 1745 | 1595 | 6 | 9 | 2 | 0 | 2 | 2 | 3 | 1 |
| 會結里 | 1757 | 951 | 806 | 6 | 4 | 3 | 4 | 3 | 1 | 1 | 0 |
| 會社里 | 7088 | 3661 | 3427 | 18 | 25 | 28 | 15 | 3 | 4 | 1 | 2 |
| 山頂里 | 8612 | 4274 | 4338 | 26 | 35 | 18 | 25 | 4 | 7 | 4 | 0 |
| 忠義里 | 581 | 281 | 300 | 3 | 5 | 7 | 0 | 0 | 0 | 1 | 0 |
| 永芳里 | 7903 | 4004 | 3899 | 23 | 26 | 12 | 14 | 2 | 3 | 4 | 1 |
| 義和里 | 2469 | 1288 | 1181 | 7 | 6 | 10 | 7 | 3 | 2 | 0 | 1 |
| 溪寮里 | 1736 | 920 | 816 | 0 | 4 | 4 | 4 | 0 | 1 | 1 | 0 |
| 江山里 | 2115 | 1077 | 1038 | 3 | 9 | 5 | 4 | 1 | 7 | 0 | 0 |
| 昭明里 | 4086 | 2176 | 1910 | 4 | 6 | 12 | 7 | 1 | 2 | 0 | 1 |
| 光武里 | 198 | 106 | 92 | 4 | 1 | 1 | 0 | 0 | 2 | 0 | 0 |
| 中興里 | 7438 | 3617 | 3821 | 16 | 26 | 14 | 16 | 1 | 2 | 1 | 2 |
| 合計 | 112250 | 57357 | 54893 | 283 | 359 | 226 | 226 | 66 | 70 | 40 | 21 |



]

