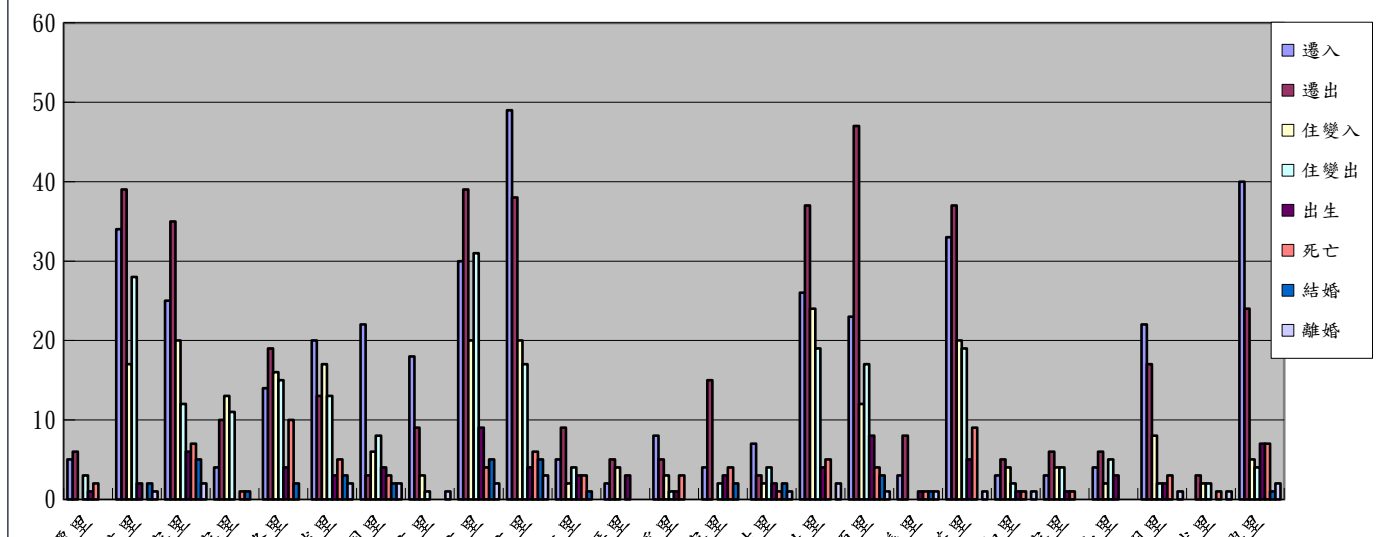


高雄市大寮區108年08月人口異動統計表

里別	總人口數	男	女	遷入	遷出	住變入	住變出	出生	死亡	結婚	離婚
拷潭里	1616	833	783	5	6	0	3	1	2	0	0
內坑里	6844	3583	3261	34	39	17	28	2	0	2	1
大寮里	7877	3969	3908	25	35	20	12	6	7	5	2
上寮里	2812	1476	1336	4	10	13	11	0	1	1	0
三隆里	5271	2697	2574	14	19	16	15	4	10	2	0
琉球里	5079	2620	2459	20	13	17	13	3	5	3	2
翁園里	4550	2389	2161	22	3	6	8	4	3	2	2
前庄里	2602	1346	1256	18	9	3	1	0	0	0	1
中庄里	12631	6361	6270	30	39	20	31	9	4	5	2
後庄里	9041	4509	4532	49	38	20	17	4	6	5	3
義仁里	2011	1083	928	5	9	2	4	3	3	1	0
新厝里	1876	968	908	2	5	4	0	3	0	0	0
過溪里	2837	1466	1371	8	5	3	1	1	3	0	0
潮寮里	3345	1748	1597	4	15	0	2	3	4	2	0
會結里	1755	950	805	7	3	2	4	2	1	2	1
會社里	7082	3663	3419	26	37	24	19	4	5	0	2
山頂里	8620	4269	4351	23	47	12	17	8	4	3	1
忠義里	584	281	303	3	8	0	0	1	1	1	1
永芳里	7909	4004	3905	33	37	20	19	5	9	0	1
義和里	2461	1284	1177	3	5	4	2	1	1	0	1
溪寮里	1745	928	817	3	6	4	4	1	1	0	0
江山里	2119	1079	1040	4	6	2	5	3	0	0	0
昭明里	4086	2179	1907	22	17	8	2	2	3	0	1
光武里	199	108	91	0	3	2	2	0	1	0	1
中興里	7476	3634	3842	40	24	5	4	7	7	1	2
合計	112428	57427	55001	404	438	224	224	77	81	35	24



]

