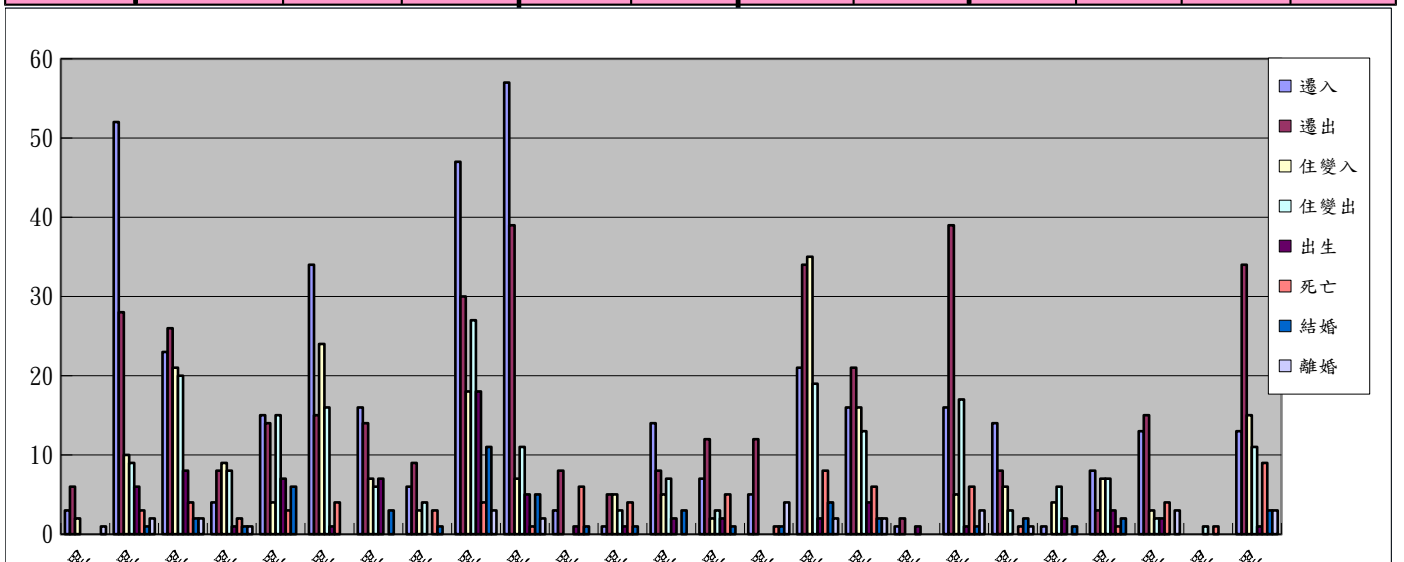


高雄市大寮區108年04月人口異動統計表

里別	總人口數	男	女	遷入	遷出	住變入	住變出	出生	死亡	結婚	離婚
拷潭里	1626	834	792	3	6	2	0	0	0	0	1
內坑里	6844	3580	3264	52	28	10	9	6	3	1	2
大寮里	7880	3974	3906	23	26	21	20	8	4	2	2
上寮里	2834	1483	1351	4	8	9	8	1	2	1	1
三隆里	5282	2707	2575	15	14	4	15	7	3	6	0
琉球里	5040	2613	2427	34	15	24	16	1	4	0	0
翁園里	4505	2358	2147	16	14	7	6	7	0	3	0
前庄里	2579	1331	1248	6	9	3	4	0	3	1	0
中庄里	12685	6389	6296	47	30	18	27	18	4	11	3
後庄里	9013	4495	4518	57	39	7	11	5	1	5	2
義仁里	2034	1097	937	3	8	0	0	1	6	1	0
新厝里	1885	977	908	1	5	5	3	1	4	1	0
過溪里	2824	1461	1363	14	8	5	7	2	0	3	0
潮寮里	3375	1770	1605	7	12	2	3	2	5	1	0
會結里	1741	943	798	5	12	0	0	0	1	1	4
會社里	7071	3660	3411	21	34	35	19	2	8	4	2
山頂里	8639	4265	4374	16	21	16	13	4	6	2	2
忠義里	587	281	306	1	2	0	0	1	0	0	0
永芳里	7916	4000	3916	16	39	5	17	1	6	1	3
義和里	2471	1292	1179	14	8	6	3	0	1	2	1
溪寮里	1763	933	830	1	0	4	6	2	0	1	0
江山里	2114	1066	1048	8	3	7	7	3	1	2	0
昭明里	4068	2161	1907	13	15	3	2	2	4	0	3
光武里	201	108	93	0	0	0	1	0	1	0	0
中興里	7463	3639	3824	13	34	15	11	1	9	3	3
合計	112440	57417	55023	390	390	208	208	75	76	52	29



考潭 內坑 大寮 上寮 三寮 琉球 翁園 前庄 中庄 後庄 義仁 新亭 迎溪 潮寮 會厝 會社 山頂 忠義 永芳 義和 寮寮 江山 昭明 光武 中興