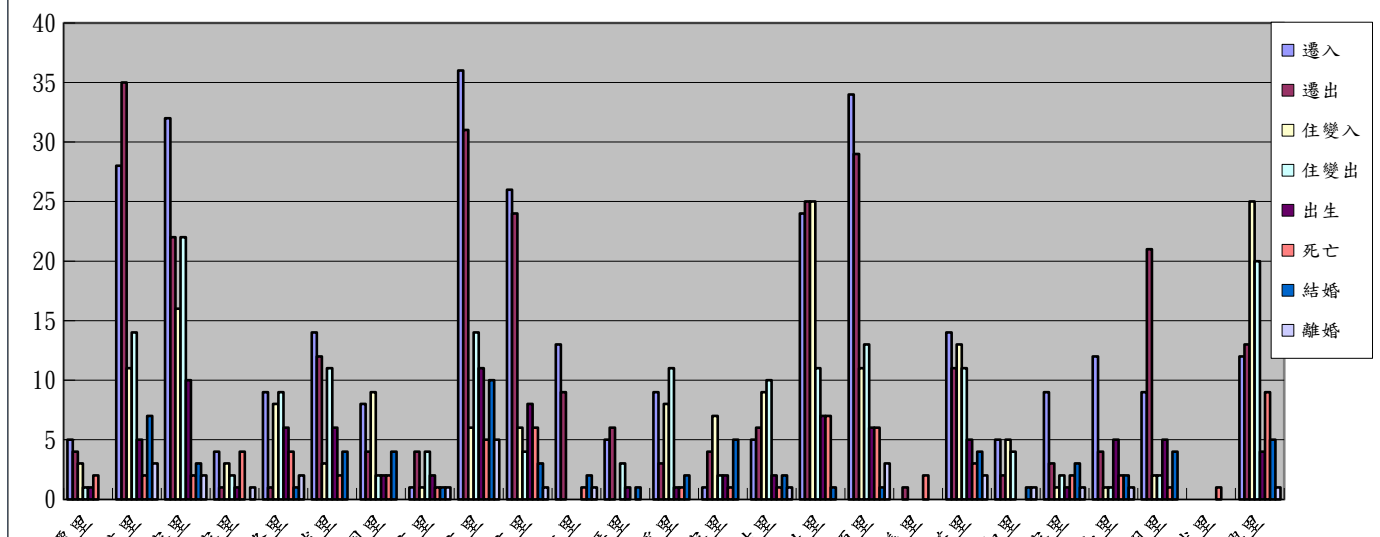


高雄市大寮區108年12月人口異動統計表

里別	總人口數	男	女	遷入	遷出	住變入	住變出	出生	死亡	結婚	離婚
拷潭里	1614	829	785	5	4	3	1	1	2	0	0
內坑里	6840	3589	3251	28	35	11	14	5	2	7	3
大寮里	7889	3973	3916	32	22	16	22	10	2	3	2
上寮里	2784	1464	1320	4	1	3	2	1	4	0	1
三隆里	5251	2701	2550	9	1	8	9	6	4	1	2
琉球里	5073	2612	2461	14	12	3	11	6	2	4	0
翁園里	4542	2385	2157	8	4	9	2	2	2	4	0
前庄里	2594	1338	1256	1	4	1	4	2	1	1	1
中庄里	12610	6347	6263	36	31	6	14	11	5	10	5
後庄里	9020	4502	4518	26	24	6	4	8	6	3	1
義仁里	2002	1080	922	13	9	0	0	0	1	2	1
新厝里	1873	968	905	5	6	0	3	1	0	1	0
過溪里	2838	1468	1370	9	3	8	11	1	1	2	0
潮寮里	3340	1746	1594	1	4	7	2	2	1	5	0
會結里	1757	954	803	5	6	9	10	2	1	2	1
會社里	7111	3675	3436	24	25	25	11	7	7	1	0
山頂里	8614	4272	4342	34	29	11	13	6	6	1	3
忠義里	581	280	301	0	1	0	0	0	2	0	0
永芳里	7893	4003	3890	14	11	13	11	5	3	4	2
義和里	2481	1294	1187	5	2	5	4	0	0	1	1
溪寮里	1723	910	813	9	3	1	2	1	2	3	1
江山里	2128	1083	1045	12	4	1	1	5	2	2	1
昭明里	4086	2176	1910	9	21	2	2	5	1	4	0
光武里	200	107	93	0	0	0	0	0	1	0	0
中興里	7415	3604	3811	12	13	25	20	4	9	5	1
合計	112259	57360	54899	315	275	173	173	91	67	66	26





]

