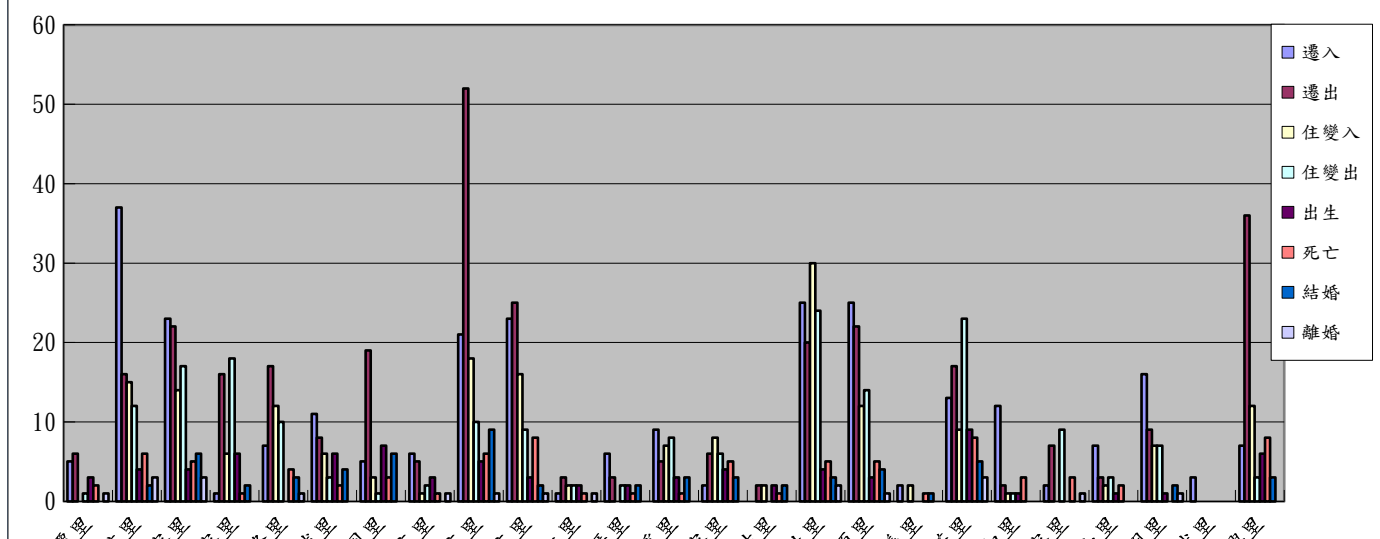


高雄市大寮區108年11月人口異動統計表

| 里別 | 總人口數 | 男 | 女 | 遷入 | 遷出 | 住變入 | 住變出 | 出生 | 死亡 | 結婚 | 離婚 |
|-----|--------|-------|-------|-----|-----|-----|-----|----|----|----|----|
| 拷潭里 | 1612 | 826 | 786 | 5 | 6 | 0 | 1 | 3 | 2 | 0 | 1 |
| 內坑里 | 6847 | 3596 | 3251 | 37 | 16 | 15 | 12 | 4 | 6 | 2 | 3 |
| 大寮里 | 7877 | 3961 | 3916 | 23 | 22 | 14 | 17 | 4 | 5 | 6 | 3 |
| 上寮里 | 2783 | 1464 | 1319 | 1 | 16 | 6 | 18 | 6 | 1 | 2 | 0 |
| 三隆里 | 5242 | 2695 | 2547 | 7 | 17 | 12 | 10 | 0 | 4 | 3 | 1 |
| 琉球里 | 5075 | 2613 | 2462 | 11 | 8 | 6 | 3 | 6 | 2 | 4 | 0 |
| 翁園里 | 4531 | 2381 | 2150 | 5 | 19 | 3 | 1 | 7 | 3 | 6 | 0 |
| 前庄里 | 2599 | 1341 | 1258 | 6 | 5 | 1 | 2 | 3 | 1 | 0 | 1 |
| 中庄里 | 12607 | 6350 | 6257 | 21 | 52 | 18 | 10 | 5 | 6 | 9 | 1 |
| 後庄里 | 9014 | 4499 | 4515 | 23 | 25 | 16 | 9 | 3 | 8 | 2 | 1 |
| 義仁里 | 1999 | 1078 | 921 | 1 | 3 | 2 | 2 | 2 | 1 | 0 | 1 |
| 新厝里 | 1876 | 968 | 908 | 6 | 3 | 0 | 2 | 2 | 1 | 2 | 0 |
| 過溪里 | 2835 | 1463 | 1372 | 9 | 5 | 7 | 8 | 3 | 1 | 3 | 0 |
| 潮寮里 | 3337 | 1746 | 1591 | 2 | 6 | 8 | 6 | 4 | 5 | 3 | 0 |
| 會結里 | 1758 | 952 | 806 | 0 | 2 | 2 | 0 | 2 | 1 | 2 | 0 |
| 會社里 | 7098 | 3669 | 3429 | 25 | 20 | 30 | 24 | 4 | 5 | 3 | 2 |
| 山頂里 | 8611 | 4272 | 4339 | 25 | 22 | 12 | 14 | 3 | 5 | 4 | 1 |
| 忠義里 | 584 | 283 | 301 | 2 | 0 | 2 | 0 | 0 | 1 | 1 | 0 |
| 永芳里 | 7886 | 4001 | 3885 | 13 | 17 | 9 | 23 | 9 | 8 | 5 | 3 |
| 義和里 | 2477 | 1293 | 1184 | 12 | 2 | 1 | 1 | 1 | 3 | 0 | 0 |
| 溪寮里 | 1719 | 911 | 808 | 2 | 7 | 0 | 9 | 0 | 3 | 0 | 1 |
| 江山里 | 2117 | 1080 | 1037 | 7 | 3 | 2 | 3 | 1 | 2 | 0 | 0 |
| 昭明里 | 4094 | 2179 | 1915 | 16 | 9 | 7 | 7 | 1 | 0 | 2 | 1 |
| 光武里 | 201 | 108 | 93 | 3 | 0 | 0 | 0 | 0 | 0 | 0 | 0 |
| 中興里 | 7416 | 3607 | 3809 | 7 | 36 | 12 | 3 | 6 | 8 | 3 | 0 |
| 合計 | 112195 | 57336 | 54859 | 269 | 321 | 185 | 185 | 79 | 82 | 62 | 20 |



]

