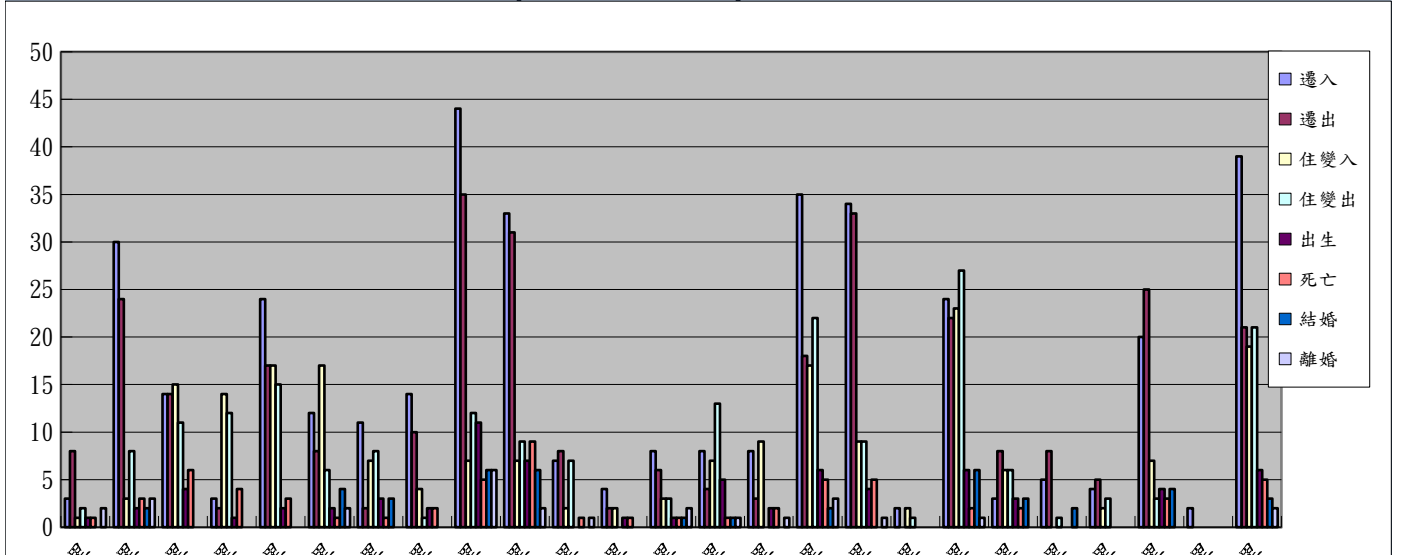


高雄市大寮區108年06月人口異動統計表

里別	總人口數	男	女	遷入	遷出	住變入	住變出	出生	死亡	結婚	離婚
拷潭里	1616	830	786	3	8	1	2	1	1	0	2
內坑里	6829	3578	3251	30	24	3	8	2	3	2	3
大寮里	7885	3976	3909	14	14	15	11	4	6	0	0
上寮里	2831	1487	1344	3	2	14	12	1	4	0	0
三隆里	5286	2708	2578	24	17	17	15	2	3	0	0
琉球里	5072	2626	2446	12	8	17	6	2	1	4	2
翁園里	4520	2369	2151	11	2	7	8	3	1	3	0
前庄里	2590	1338	1252	14	10	4	1	2	2	0	0
中庄里	12681	6391	6290	44	35	7	12	11	5	6	6
後庄里	9026	4501	4525	33	31	7	9	7	9	6	2
義仁里	2012	1088	924	7	8	2	7	0	1	0	1
新厝里	1883	976	907	4	2	2	0	1	1	0	0
過溪里	2833	1464	1369	8	6	3	3	1	1	1	2
潮寮里	3370	1765	1605	8	4	7	13	5	1	1	1
會結里	1743	951	792	8	3	9	0	2	2	0	1
會社里	7093	3671	3422	35	18	17	22	6	5	2	3
山頂里	8634	4268	4366	34	33	9	9	4	5	0	1
忠義里	591	284	307	2	0	2	1	0	0	0	0
永芳里	7909	4007	3902	24	22	23	27	6	2	6	1
義和里	2469	1289	1180	3	8	6	6	3	2	3	0
溪寮里	1754	931	823	5	8	0	1	0	0	2	0
江山里	2120	1074	1046	4	5	2	3	0	0	0	0
昭明里	4075	2169	1906	20	25	7	3	4	3	4	0
光武里	201	108	93	2	0	0	0	0	0	0	0
中興里	7479	3635	3844	39	21	19	21	6	5	3	2
合計	112502	57484	55018	391	314	200	200	73	63	43	27



考潭 內坑 大寮 上寮 三寮 琉球 翁園 前庄 中庄 後庄 義仁 新亭 迎溪 潮寮 會厝 會社 山頂 忠義 永芳 義和 寮寮 江山 昭明 光武 中興