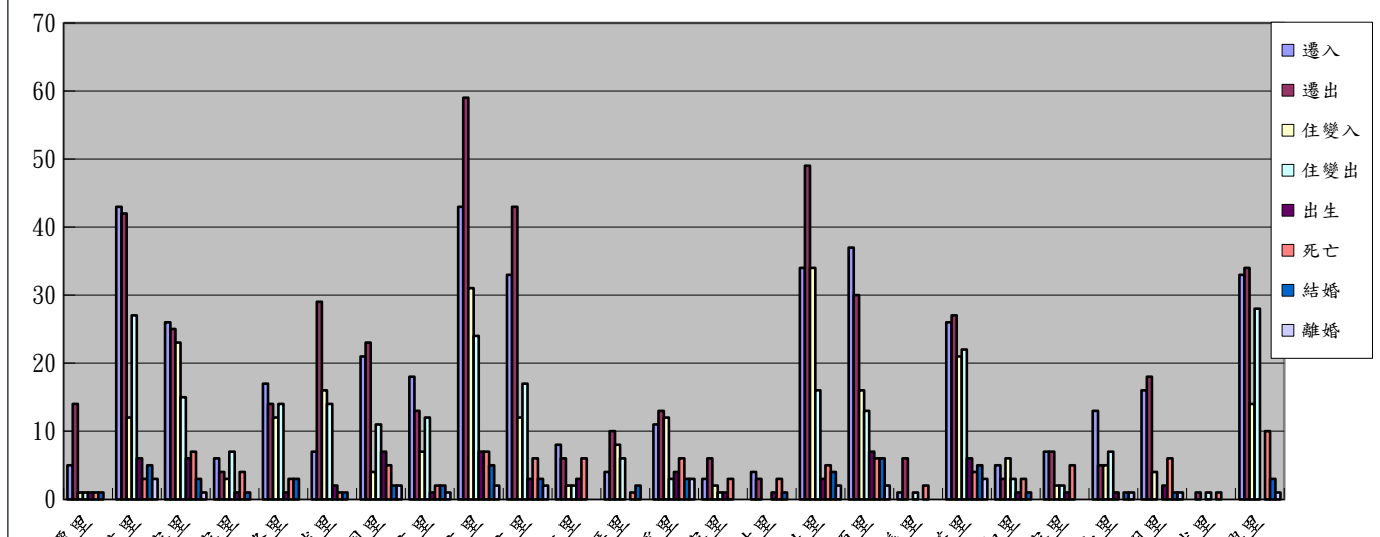


高雄市大寮區108年09月人口異動統計表

里別	總人口數	男	女	遷入	遷出	住變入	住變出	出生	死亡	結婚	離婚
拷潭里	1607	827	780	5	14	1	1	1	1	1	0
內坑里	6833	3582	3251	43	42	12	27	6	3	5	3
大寮里	7885	3972	3913	26	25	23	15	6	7	3	1
上寮里	2807	1472	1335	6	4	3	7	1	4	1	0
三隆里	5270	2700	2570	17	14	12	14	1	3	3	0
琉球里	5060	2610	2450	7	29	16	14	2	1	1	0
翁園里	4543	2378	2165	21	23	4	11	7	5	2	2
前庄里	2601	1344	1257	18	13	7	12	1	2	2	1
中庄里	12622	6364	6258	43	59	31	24	7	7	5	2
後庄里	9023	4496	4527	33	43	12	17	3	6	3	2
義仁里	2010	1083	927	8	6	2	2	3	6	0	0
新厝里	1871	964	907	4	10	8	6	0	1	2	0
過溪里	2842	1469	1373	11	13	12	3	4	6	3	3
潮寮里	3341	1745	1596	3	6	2	1	1	3	0	0
會結里	1754	949	805	4	3	0	0	1	3	1	0
會社里	7083	3660	3423	34	49	34	16	3	5	4	2
山頂里	8631	4280	4351	37	30	16	13	7	6	6	2
忠義里	576	276	300	1	6	0	1	0	2	0	0
永芳里	7909	4002	3907	26	27	21	22	6	4	5	3
義和里	2464	1288	1176	5	3	6	3	1	3	1	0
溪寮里	1741	924	817	7	7	2	2	1	5	0	0
江山里	2126	1083	1043	13	5	5	7	1	0	1	1
昭明里	4084	2178	1906	16	18	4	0	2	6	1	1
光武里	196	107	89	0	1	0	1	0	1	0	0
中興里	7451	3622	3829	33	34	14	28	0	10	3	1
合計	112330	57375	54955	421	484	247	247	65	100	53	24





]

