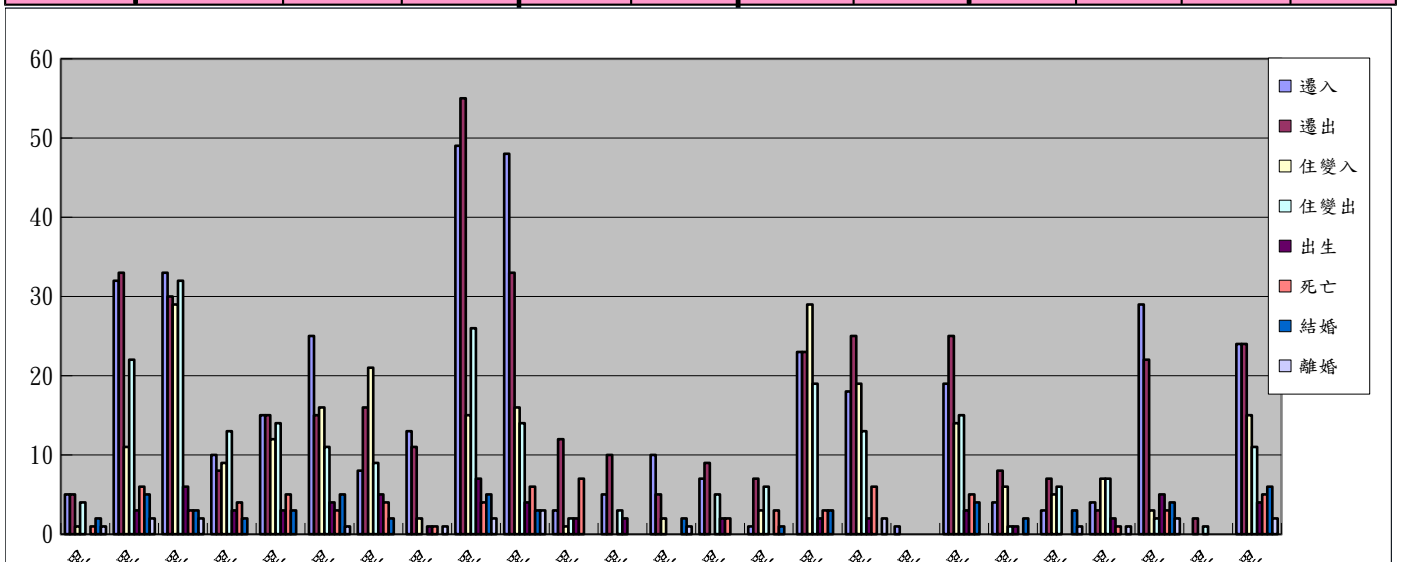


高雄市大寮區108年05月人口異動統計表

里別	總人口數	男	女	遷入	遷出	住變入	住變出	出生	死亡	結婚	離婚
拷潭里	1622	832	790	5	5	1	4	0	1	2	1
內坑里	6829	3576	3253	32	33	11	22	3	6	5	2
大寮里	7883	3975	3908	33	30	29	32	6	3	3	2
上寮里	2831	1485	1346	10	8	9	13	3	4	2	0
三隆里	5278	2696	2582	15	15	12	14	3	5	3	0
琉球里	5056	2622	2434	25	15	16	11	4	3	5	1
翁園里	4510	2361	2149	8	16	21	9	5	4	2	0
前庄里	2583	1334	1249	13	11	2	0	1	1	0	1
中庄里	12671	6386	6285	49	55	15	26	7	4	5	2
後庄里	9028	4505	4523	48	33	16	14	4	6	3	3
義仁里	2019	1091	928	3	12	1	2	2	7	0	0
新厝里	1879	975	904	5	10	0	3	2	0	0	0
過溪里	2831	1464	1367	10	5	2	0	0	0	2	1
潮寮里	3368	1766	1602	7	9	0	5	2	2	0	0
會結里	1729	938	791	1	7	3	6	0	3	1	0
會社里	7080	3670	3410	23	23	29	19	2	3	3	0
山頂里	8634	4267	4367	18	25	19	13	2	6	0	2
忠義里	588	282	306	1	0	0	0	0	0	0	0
永芳里	7907	4002	3905	19	25	14	15	3	5	4	0
義和里	2473	1291	1182	4	8	6	1	1	0	2	0
溪寮里	1758	929	829	3	7	5	6	0	0	3	1
江山里	2122	1073	1049	4	3	7	7	2	1	0	1
昭明里	4075	2170	1905	29	22	3	2	5	3	4	2
光武里	199	107	92	0	2	0	1	0	0	0	0
中興里	7462	3629	3833	24	24	15	11	4	5	6	2
合計	112415	57426	54989	389	403	236	236	61	72	55	21



考潭 內坑 大寮 上寮 三寮 琉球 翁園 前庄 中庄 後庄 義仁 新亭 迎溪 潮寮 會厝 會社 山頂 忠義 永芳 義和 寮寮 江山 昭明 光武 中興