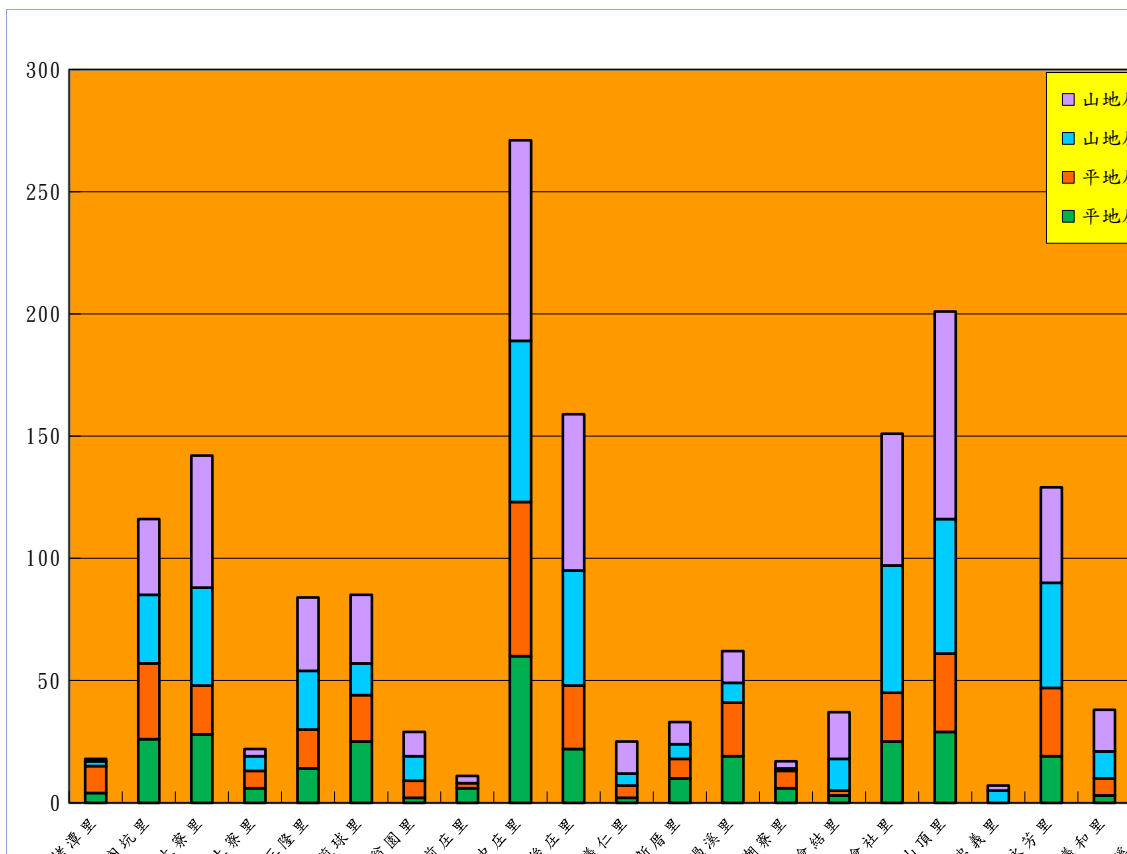


113年8月份原住民人口統計

里/名稱	平地原住民(男)	平地原住民(女)	山地原住民(男)	山地原住民(女)
拷潭里	4	11	2	1
內坑里	26	31	28	31
大寮里	28	20	40	54
上寮里	6	7	6	3
三隆里	14	16	24	30
琉球里	25	19	13	28
翁園里	2	7	10	10
前庄里	6	2	0	3
中庄里	60	63	66	82
後庄里	22	26	47	64
義仁里	2	5	5	13
新厝里	10	8	6	9
過溪里	19	22	8	13
潮寮里	6	7	1	3
會結里	3	2	13	19
會社里	25	20	52	54
山頂里	29	32	55	85
忠義里	0	0	5	2
永芳里	19	28	43	39
義和里	3	7	11	17
溪寮里	2	4	10	13
江山里	14	11	5	11
昭明里	12	22	19	18
中興里	19	39	56	84
合 計	356	409	525	686



合計	
	18
	116
	142
	22
	84
	85
	29
	11
	271
	159
	25
	33
	62
	17
	37
	151
	201
	7
	129
	38
	29
	41
	71
	198
	1976

