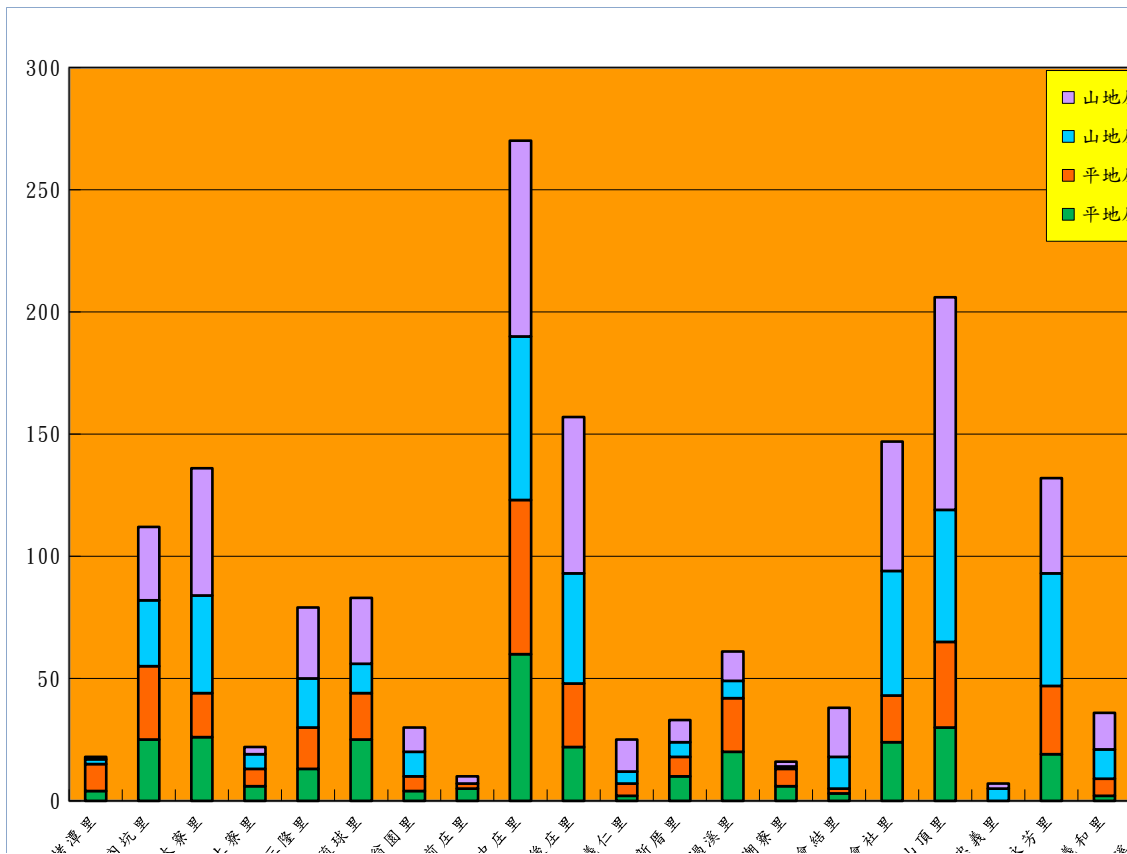


113年6月份原住民人口統計

里/名稱	平地原住民(男)	平地原住民(女)	山地原住民(男)	山地原住民(女)
拷潭里	4	11	2	1
內坑里	25	30	27	30
大寮里	26	18	40	52
上寮里	6	7	6	3
三隆里	13	17	20	29
琉球里	25	19	12	27
翁園里	4	6	10	10
前庄里	5	2	0	3
中庄里	60	63	67	80
後庄里	22	26	45	64
義仁里	2	5	5	13
新厝里	10	8	6	9
過溪里	20	22	7	12
潮寮里	6	7	1	2
會結里	3	2	13	20
會社里	24	19	51	53
山頂里	30	35	54	87
忠義里	0	0	5	2
永芳里	19	28	46	39
義和里	2	7	12	15
溪寮里	2	4	9	12
江山里	14	11	5	11
昭明里	12	21	19	15
中興里	19	39	58	82
合 計	353	407	520	671



合計	
	18
	112
	136
	22
	79
	83
	30
	10
	270
	157
	25
	33
	61
	16
	38
	147
	206
	7
	132
	36
	27
	41
	67
	198
	1951

