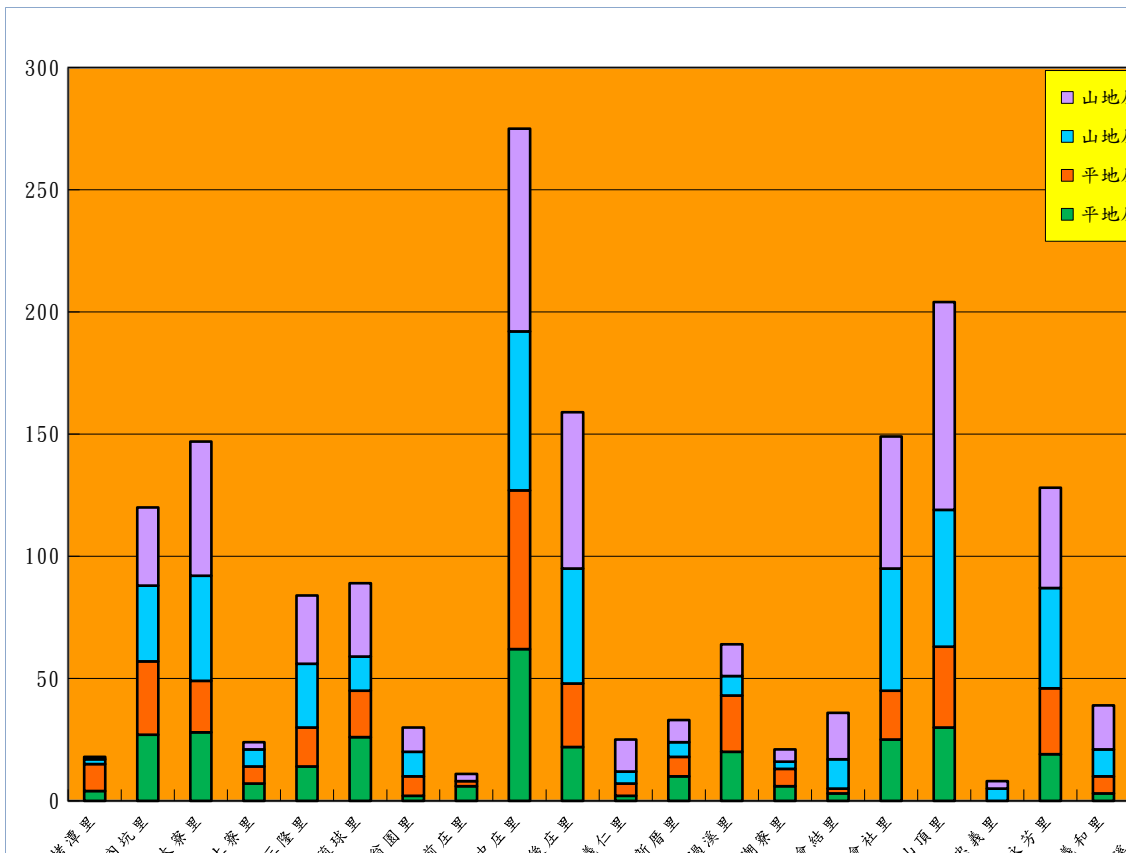


# 113年10月份原住民人口統計

里/名稱	平地原住民(男)	平地原住民(女)	山地原住民(男)	山地原住民(女)
拷潭里	4	11	2	1
內坑里	27	30	31	32
大寮里	28	21	43	55
上寮里	7	7	7	3
三隆里	14	16	26	28
琉球里	26	19	14	30
翁園里	2	8	10	10
前庄里	6	2	0	3
中庄里	62	65	65	83
後庄里	22	26	47	64
義仁里	2	5	5	13
新厝里	10	8	6	9
過溪里	20	23	8	13
潮寮里	6	7	3	5
會結里	3	2	12	19
會社里	25	20	50	54
山頂里	30	33	56	85
忠義里	0	0	5	3
永芳里	19	27	41	41
義和里	3	7	11	18
溪寮里	2	4	10	13
江山里	13	11	5	10
昭明里	12	22	18	17
中興里	19	38	60	90
<b>合 計</b>	<b>362</b>	<b>412</b>	<b>535</b>	<b>699</b>





合計	
18	
120	
147	
24	
84	
89	
30	
11	
275	
159	
25	
33	
64	
21	
36	
149	
204	
8	
128	
39	
29	
39	
69	
207	
2008	

